

Бас сүйектің бет бөлімі, құрылымы мен сипаттамасы

ДАЙЫНДАҒАН: ТУКЕНОВА П.А

ТЕКСЕРГЕН: А. ЖҰМАҒАЛЫҚЫЗЫ

Бет қаңқасының дамуы

Бас қаңқасының бет бөлігі алғашқы ішектің бастапқы бөлігіне жақын жатқан мезенхимадан дамиды. Мезенхимада желбезек қалталарының аралығында шеміршекті желбезек доғалары пайда болады.

Висцералды (желбезек) доғалары	Висцералды доғалардың туындылары
Бірінші желбезек доғасы (жақ)	Балғашық, төс, төменгі жақсүйек шеміршегі – меккелев шеміршегі
Екінші желбезек доғасы (тіласты)	Үзеңгі, самай сүйектің біз тәрізді өсіндісі, тіласты сүйегінің кіші мүйізі және денесінің бір бөлігі
Үшінші желбезек доғасы	Тіласты сүйегінің үлкен мүйіздері және денесінің бір бөлігі

БЕТ СҮЙЕКТЕРІ

ТАҚ

ЖҰП

Кеңсірік желбезегі (ӨРЕ)

ТАҢДАЙ СҮЙЕКТЕРІ

МҰРЫН СҮЙЕКТЕРІ

ТІЛАСТЫ

БЕТ СҮЙЕКТЕРІ

КӨЗ ЖАС СҮЙЕКТЕРІ

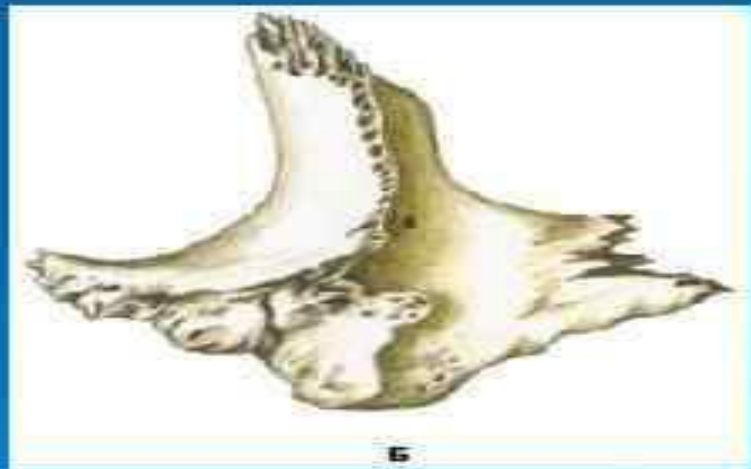
ТӨМЕНГІ
ЖАҚСҮЙЕК

ТӨМЕНГІ МҰРЫН
ҚАЛҚАНДАРЫ

ЖОҒАРҒЫ
ЖАҚСҮЙЕКТЕР



БЕТ СҮЙЕГІ адамның бетіне пішін береді. Сүйектің, самай, көз шарасына қараған және шеткі үш беті бар. Шығықысы самай сүйегінің бет шығынқысы мен қосылып бет доғасын құрайды.



А — сыртқы көрініс;
Б — ішкі көрініс

КӨЗ ЖАС СҮЙЕГІ көз шарасының ішкі бетінде орналасқан кішкене сүйек. Онда жас сайы мен сүйектіңқыры бар. Бұл сүйек көзжас, мұрын өзегі мен жас қабы шұңқырының құрылысына қатынасады.



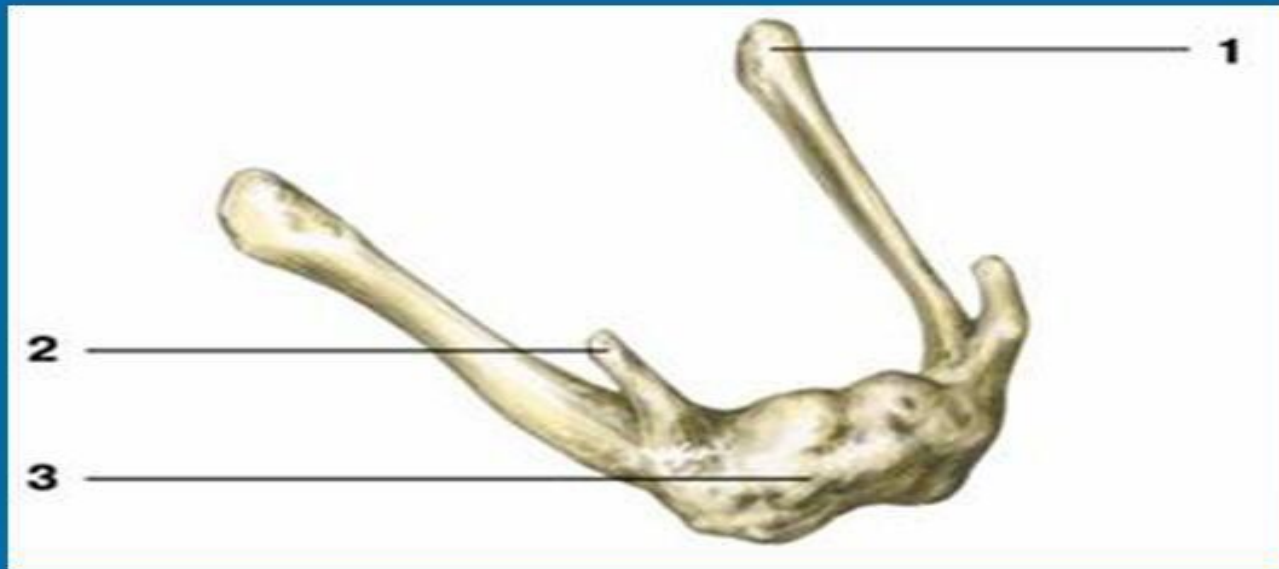
**А — сыртқы беті;
Б — ішкі беті**

Мұрын сүйегі төрт бұрышты табақша сүйек. Одан мұрынның қыры пайда болады.



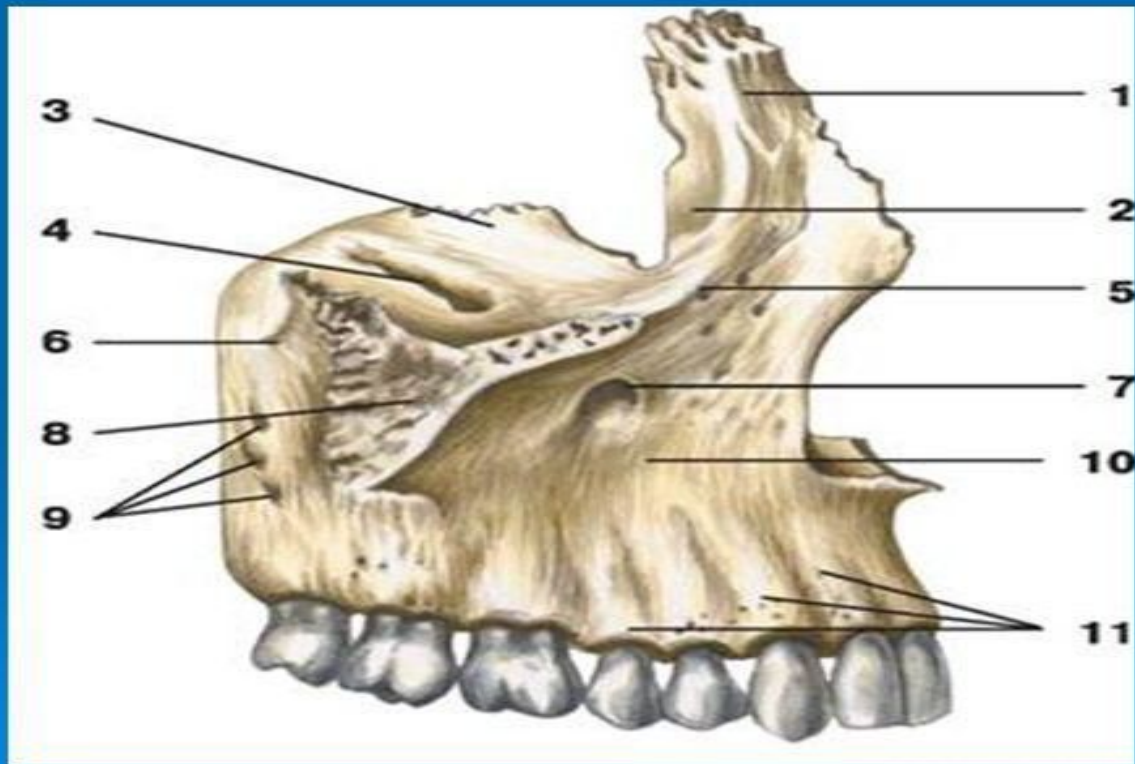
**А — сыртқы беті;
Б — ішкі беті**

ТІЛ АСТЫ СҮЙЕК () доғаша, денесі мен үлкен және кіші екі жұп мүйіздері бар.



- 1** — үлкен мүйіз;
- 2** — кіші мүйіз;
- 3** — тіл асты сүйек денесі

ЖОҒАРҒЫ ЖАҚ () денесі және төрт өсіндісі бар. Денесі төрт беттен тұрады. Олар алдыңғы, артқы немесе самай асты көз шарасына, мұрынға қараған беттері. Жоғарғы жақтың алдыңғы бетінде көз шарасының тесігі және оның тіс ойығы бар. Самай асты бетінде жоғарғы жақтың денесі білінеді. Мұрын бетінде гаймар қуысының —————. Альвеолда сегіз тіс кіріп тұратын шұңқырлар бар. Таңдай өсіндісінен қатты таңдай пайда болады, ал маңдай өсіндісі маңдай сүйегімен, бет шығыңқысы бет сүйегі өсіндісімен қосылады.

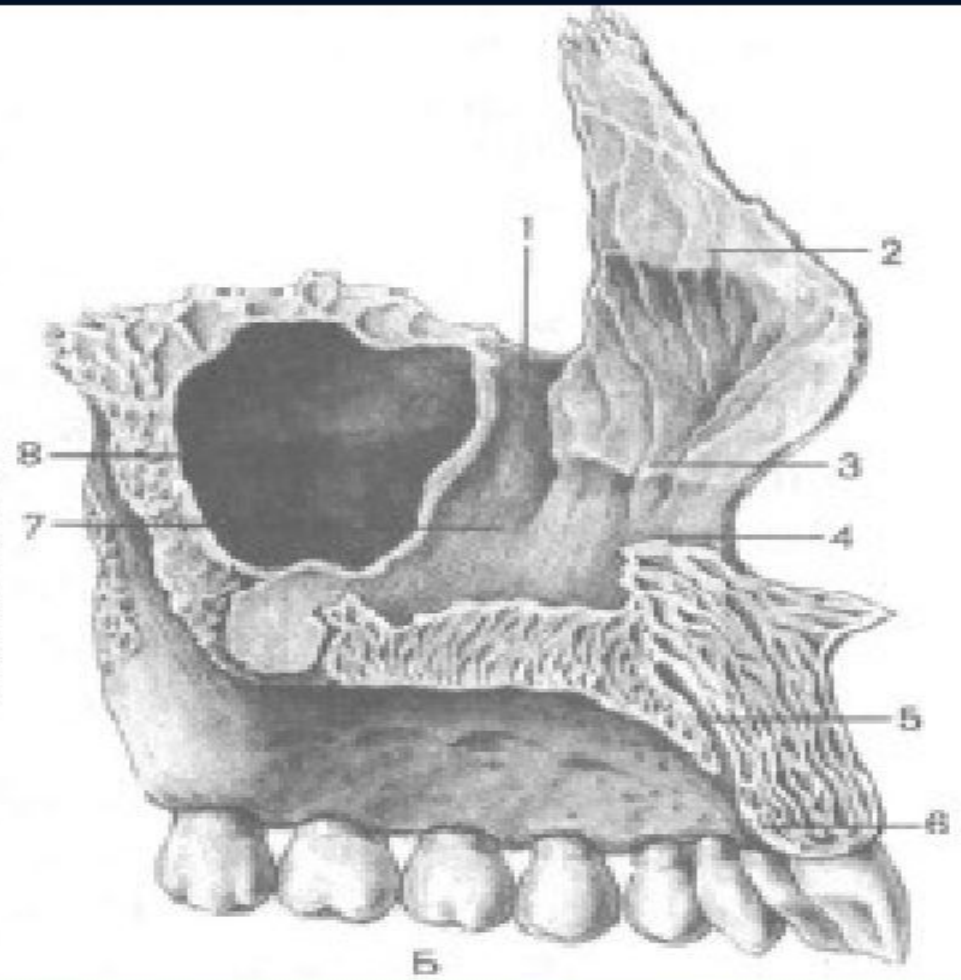
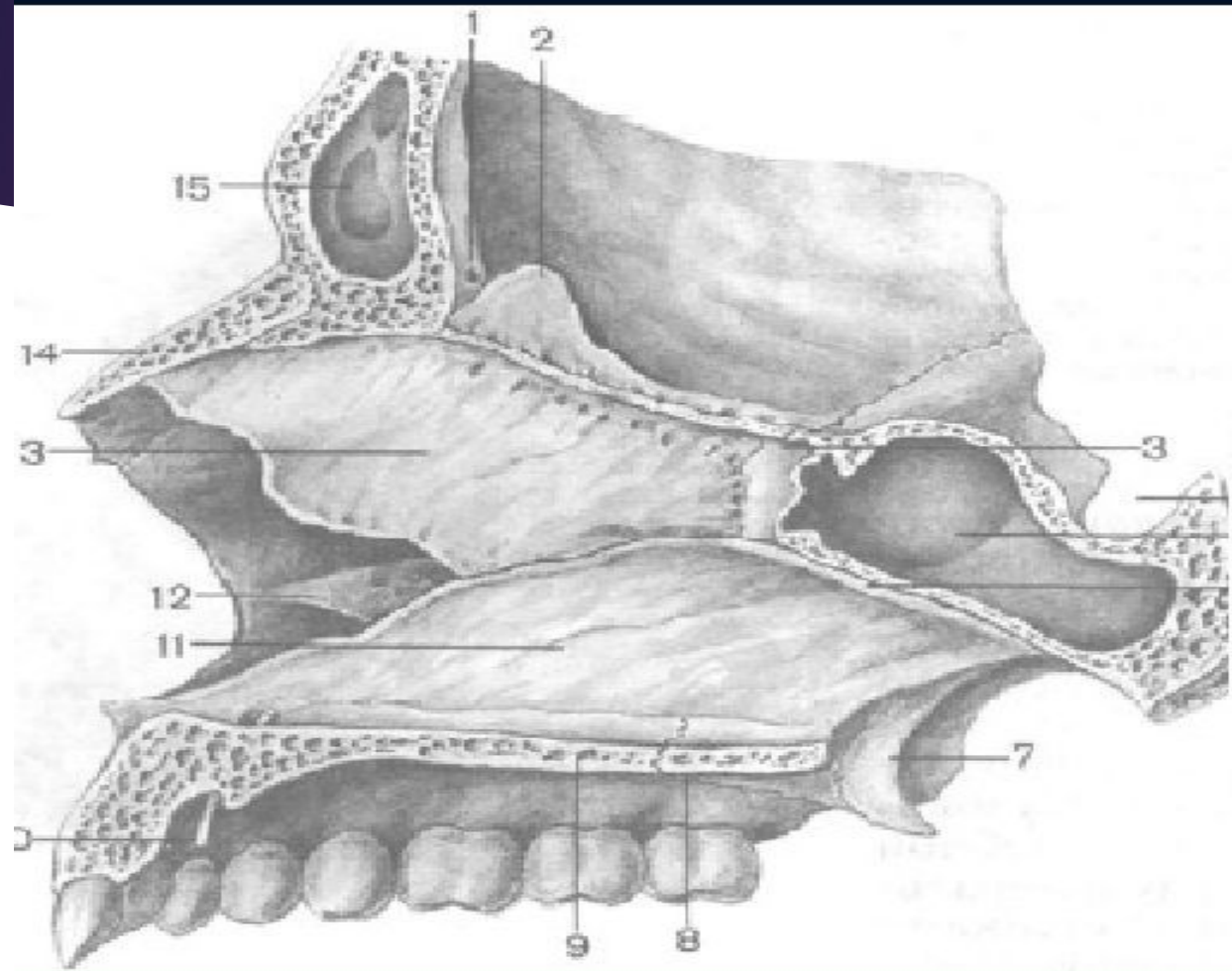


ЖОҒАРҒЫ ЖАҚ (СЫРТҚЫ БЕТІ)

- 1 — маңдай өсінді;
- 2 — жас сайы;
- 3 — көз қабырғалары;
- 4 — көз асты сайы;
- 5 — көз асты шеті;
- 6 — жоғарғы жақ томпағы;
- 7 — көз асты тесігі;
- 8 — бет өсінді;
- 9 — альвеола өсіндісі
- 10 — сойдақ шұңқыры;
- 11 — альвеола томпағы

Көзжас сүйегі







35 сурет. Тандай сүйегі (оң жак)

- 1 - перпендикулярлы табакша, lamina perpendicularis;
 2 - жазықтық бағыттағы табакша, lamina horizontalis;
 3 - incisura sphenopalatina; 4 - пирамидальды өсінді, processus pyramidalis; 5 - crista conchalis; 6 - артқы мұрын ұштығы, spina nasalis posterior

Кейінгісі алдыңғы кырымен жоғарғы

Бет сүйектер *cranium viscerale*

Негізі даму процесінде асқорыту және тыныс алу аппаратының бастапқы бөлімі болып қалыптасқан. Оның құрамына 15 сүйек кіреді:

- Оның алты жұп сүйектері:
 - Жоғарғы жақсүйек;
 - Мұрын;
 - Бетсүйек;
 - Көзжас сүйек;
 - Таңдай
 - Төменгі мұрын қалқаны кіреді.
- Үш жұпсыз сүйектер:
 - Төменгі жақсүйек;
 - Тіласты,
 - Желбезек сүйектері

