

ПЕРМСКИЙ ИНСТИТУТ ЖЕЛЕЗНОДОРОЖНОГО ТРАНСПОРТА

ФИЛИАЛ ФЕДЕРАЛЬНОГО ГОСУДАРСТВЕННОГО БЮДЖЕТНОГО
ОБРАЗОВАТЕЛЬНОГО УЧРЕЖДЕНИЯ ВЫСШЕГО ОБРАЗОВАНИЯ
«УРАЛЬСКИЙ ГОСУДАРСТВЕННЫЙ УНИВЕРСИТЕТ ПУТЕЙ
СООБЩЕНИЯ» г. ПЕРМИ

Университетский комплекс

- Институт в Перми
- Институт в Челябинске
- Институт в Кургане
- Филиал в Златоусте
- Филиал в Нижнем Тагиле
- Филиал в Тюмени
- Представительство в Каргалах





БОГАТАЯ ИСТОРИЯ И ТРАДИЦИИ

1881 ГОД - ПЕРМСКОЕ ТЕХНИЧЕСКОЕ ЖЕЛЕЗНОДОРОЖНОЕ УЧИЛИЩЕ

Специальности СПО

- Строительство железных дорог, путь и путевое хозяйство
- Организация перевозок и управления на транспорте (по видам)
- Техническая эксплуатация подвижного состава железных дорог
- Техническая эксплуатация транспортного радиоэлектронного оборудования (по видам транспорта)
- Автоматика и телемеханика на транспорте (на железнодорожном)
- Электроснабжение (по отраслям)



ОРГАНІЗАЦІЯ ПЕРЕВОЗОК І УПРАВЛЕННЯ НА ТРАНСПОРТЕ





ТЕХНИЧЕСКАЯ ЭКСПЛУАТАЦИЯ ПОДВИЖНОГО СОСТАВА ЖЕЛЕЗНЫХ ДОРОГ





СТРОИТЕЛЬСТВО ЖЕЛЕЗНЫХ ДОРОГ, ПУТЬ И ПУТЕВОЕ ХОЗЯЙСТВО



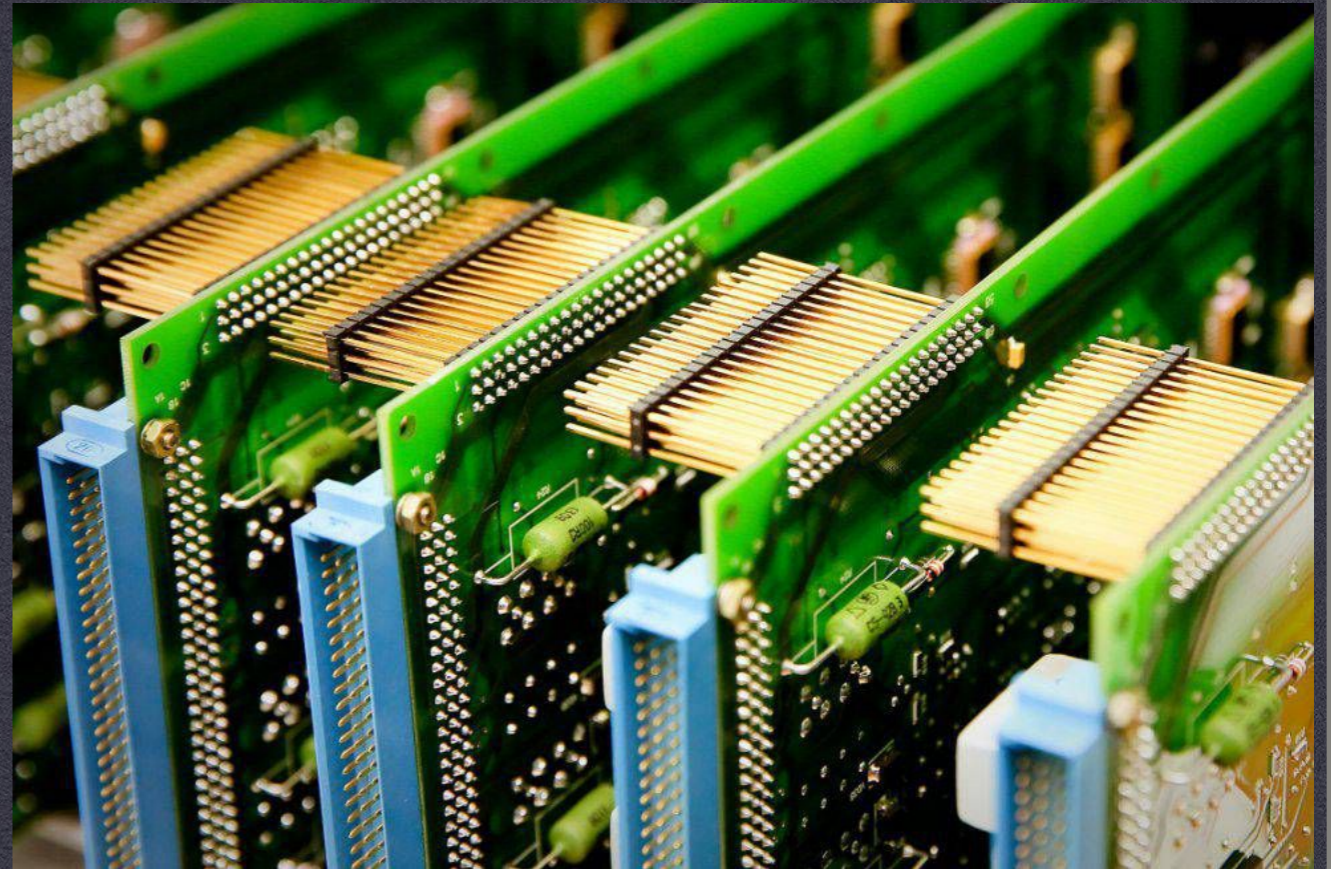


Электроснаб ние



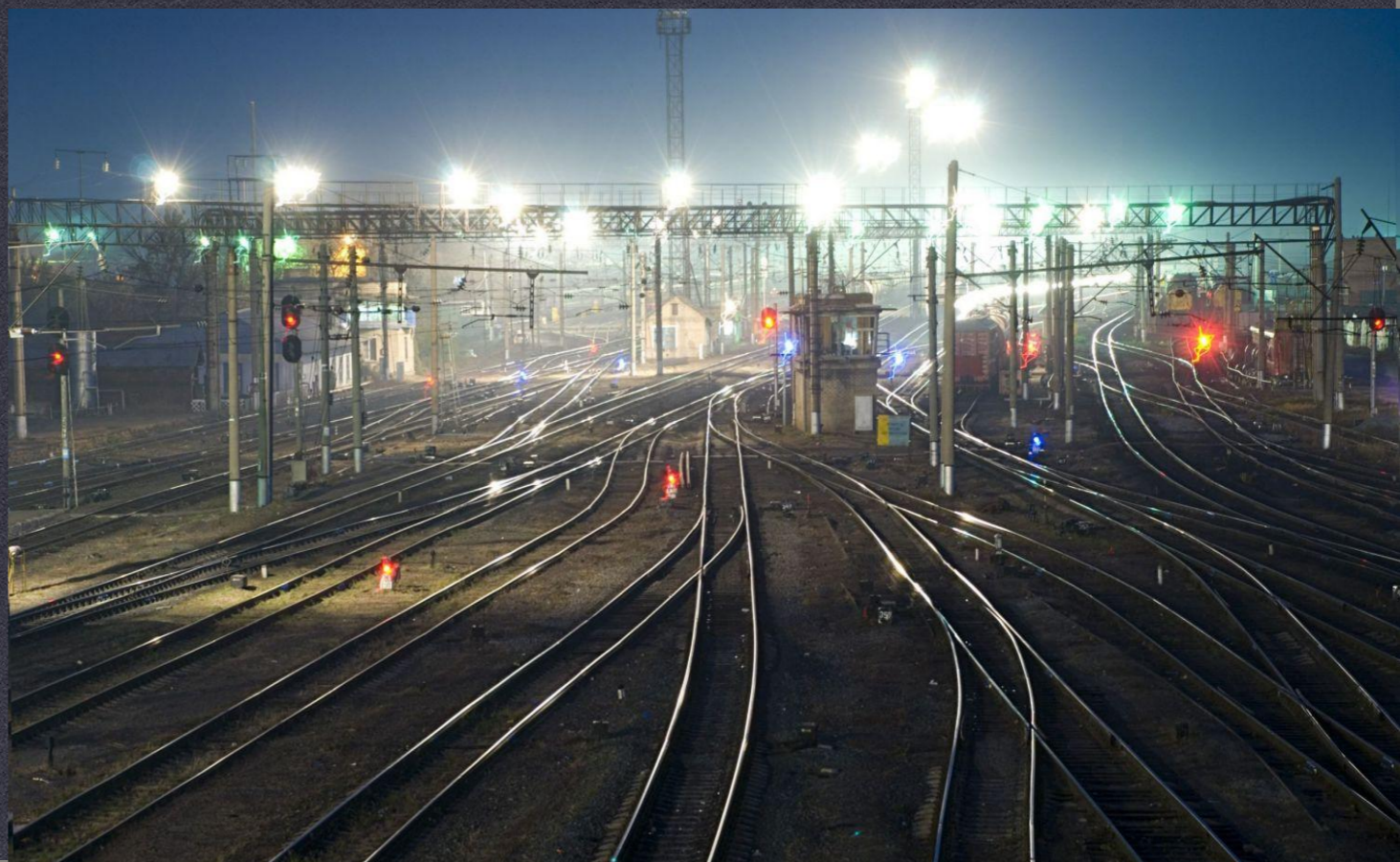


ТЕХНИЧЕСКАЯ ЭКСПЛУАТАЦИЯ ТРАНСПОРТНОГО РАДИОЭЛЕКТРОННОГО ОБОРУДОВАНИЯ





АВТАМАТИКА И ТЕЛЕМЕХАНИКА НА ТРАНСПОРТЕ



УСЛОВИЯ ПОСТУПЛЕНИЯ

Обучение ведется по очной и заочной формам обучения:

По очной форме:

3 года 10 месяцев на базе основного общего образования (9 классов)

2 года 10 месяцев на базе среднего общего образования (11 классов)

По заочной форме:

3 года 10 месяцев на базе среднего общего образования (11 классов)

Вступительные

испытания:

Средний балл

аттестата

Специальности высшего образования

- Подвижной состав железных дорог
- Система обеспечения движения поездов
- Эксплуатация железных дорог
- Строительство железных дорог, мостов и транспортных тоннелей
- Технология транспортных процессов
- Техносферная безопасность

Подвижной состав железных дорог

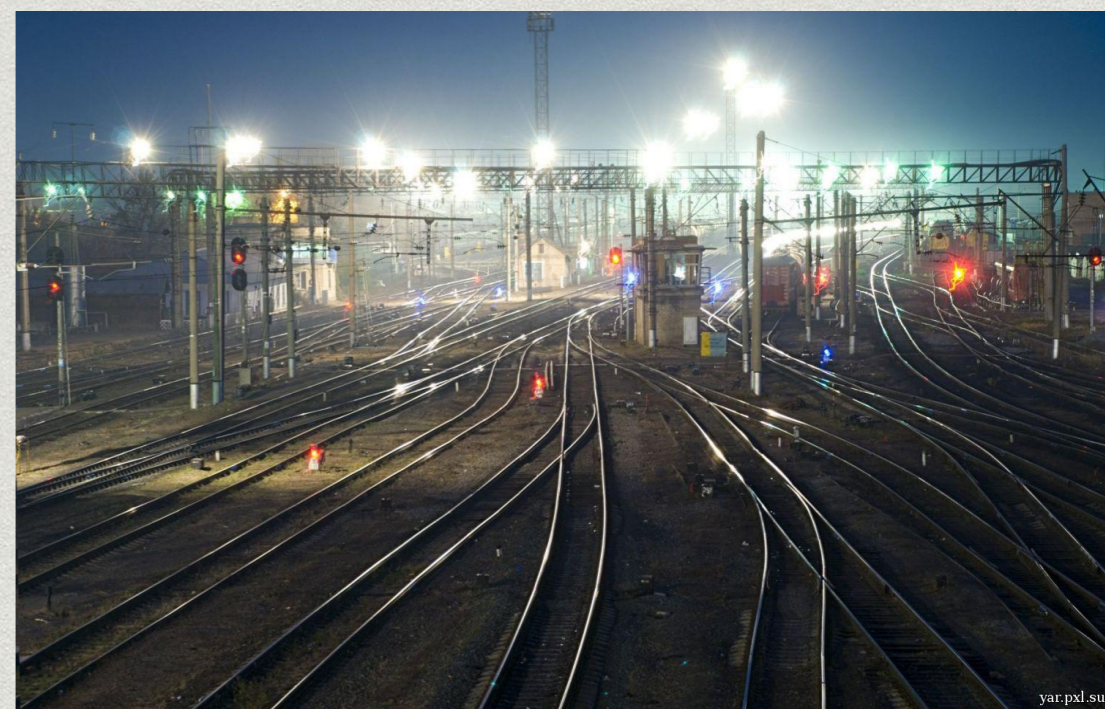
- Вагоны
- Электрический транспорт железных дорог
- Высокоскоростной наземный транспорт



Система обеспечения движения поездов



- Электроснабжение железных дорог
- Автоматика и телемеханика на железном транспорте
- Телекоммуникационные системы и сети железнодорожного транспорта



Эксплуатация железных дорог



- Магистральный транспорт
- Грузовая и коммерческая работа



Строительство железных дорог, мостов и транспортных тоннелей



- Мосты
- Управление техническим состоянием железнодорожного пути



Условия поступления

**Вступительные испытания:
Результаты ЕГЭ по математике
профиль, русскому языку и физики**

**На базе СПО, ВО: письменный
вступительные экзамены по математике,
физике, русскому языку**

**УРАЛЬСКИЙ ГОСУДАРСТВЕННЫЙ
УНИВЕРСИТЕТ
ПУТЕЙ СООБЩЕНИЯ**



НЕПРЕРЫВНОСТЬ ОБРАЗОВАНИЯ

ОБЩЕЖИТИ Я

КОМФОРТ И
БЕЗОПАСНОСТЬ



В ЛЕТНЕЕ ВРЕМЯ НАШИ СТУДЕНТЫ (ДОСТИГШИЕ 18 ЛЕТ И ПРОШЕДШИЕ СПЕЦИАЛЬНЫЕ КУРСЫ) МОГУТ ИМЕТЬ ДОПОЛНИТЕЛЬНЫЙ ДОХОД, РАБОТАЯ ПРОВОДНИКОМ





СТУДЕНЧЕСКАЯ ЖИЗНЬ



СТУДЕНЧЕСКАЯ ЖИЗНЬ



СТУДЕНЧЕСКАЯ ЖИЗНЬ

ПОЕЗДКИ В УРГУПС (г. ЕКАТЕРЕНБУРГ)

Наши преимущества:

- Процедура содействия трудоустройству на предприятия ОАО «РЖД»
- Целевое обучение
- Бюджетное обучение, стипендии
- Диплом государственного образца Уральского государственного университета путей сообщения
- Общежитие для иногородних
- Непрерывность образования: среднее профессиональное-высшее
- Возможность получения дополнительной специальности
- Отличная материально-техническая база, оборудованные лаборатории и собственный полигон
- Активная студенческая жизнь
- Студенческие отряды проводников

**Адрес: Пермский край г.
Пермь ул. Максима
Горького,1**

Телефон (342)

230-30-31

**Телефон приемной
КОМИССИИ**

(342) 230-30-31

pirt.usurt.ru

**[vk.com/pizht us
urt](https://vk.com/pizht_usurt)**

**[instagram.com/p
izht](https://www.instagram.com/pizht_usurt)**