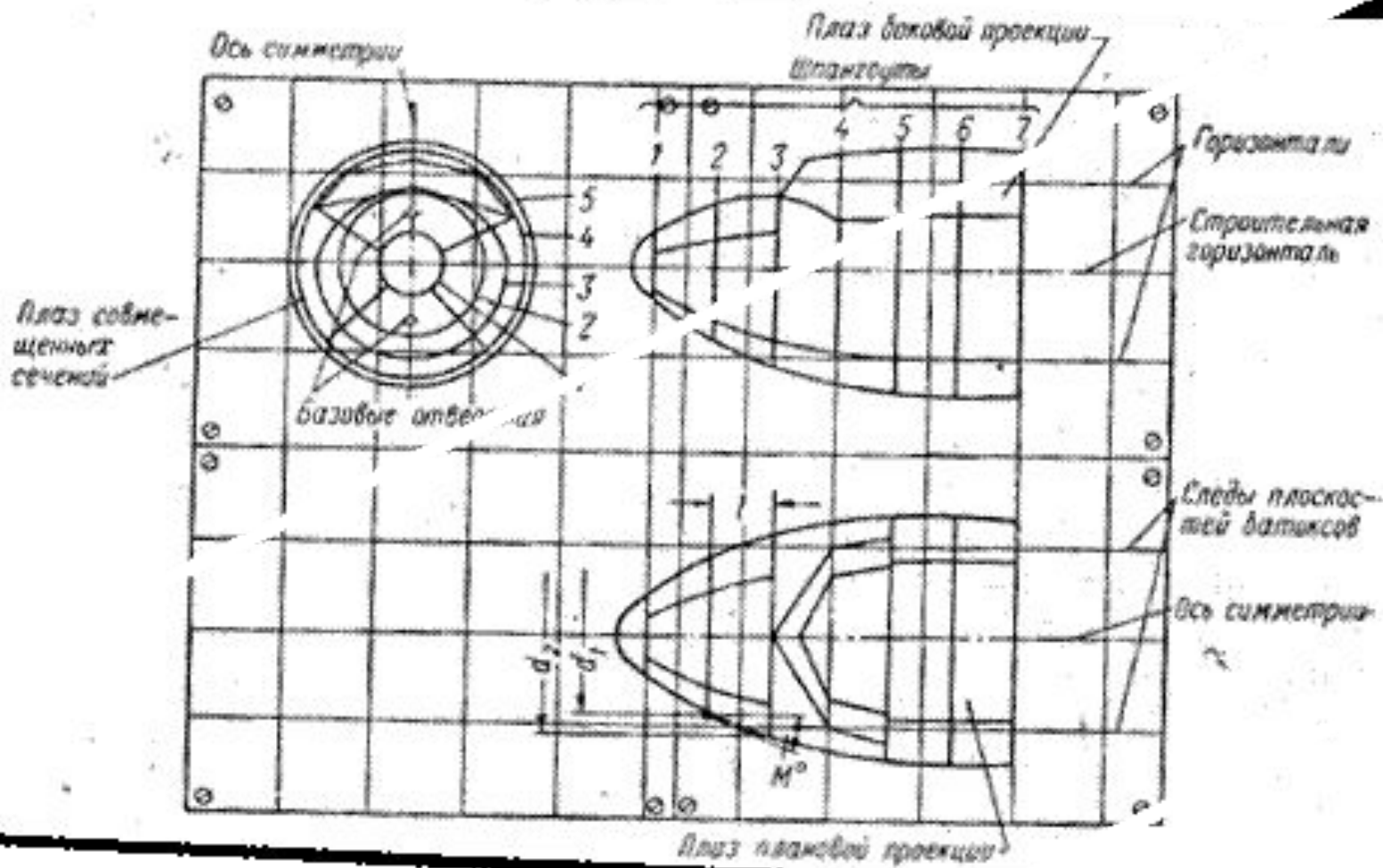


Теоретические плазы

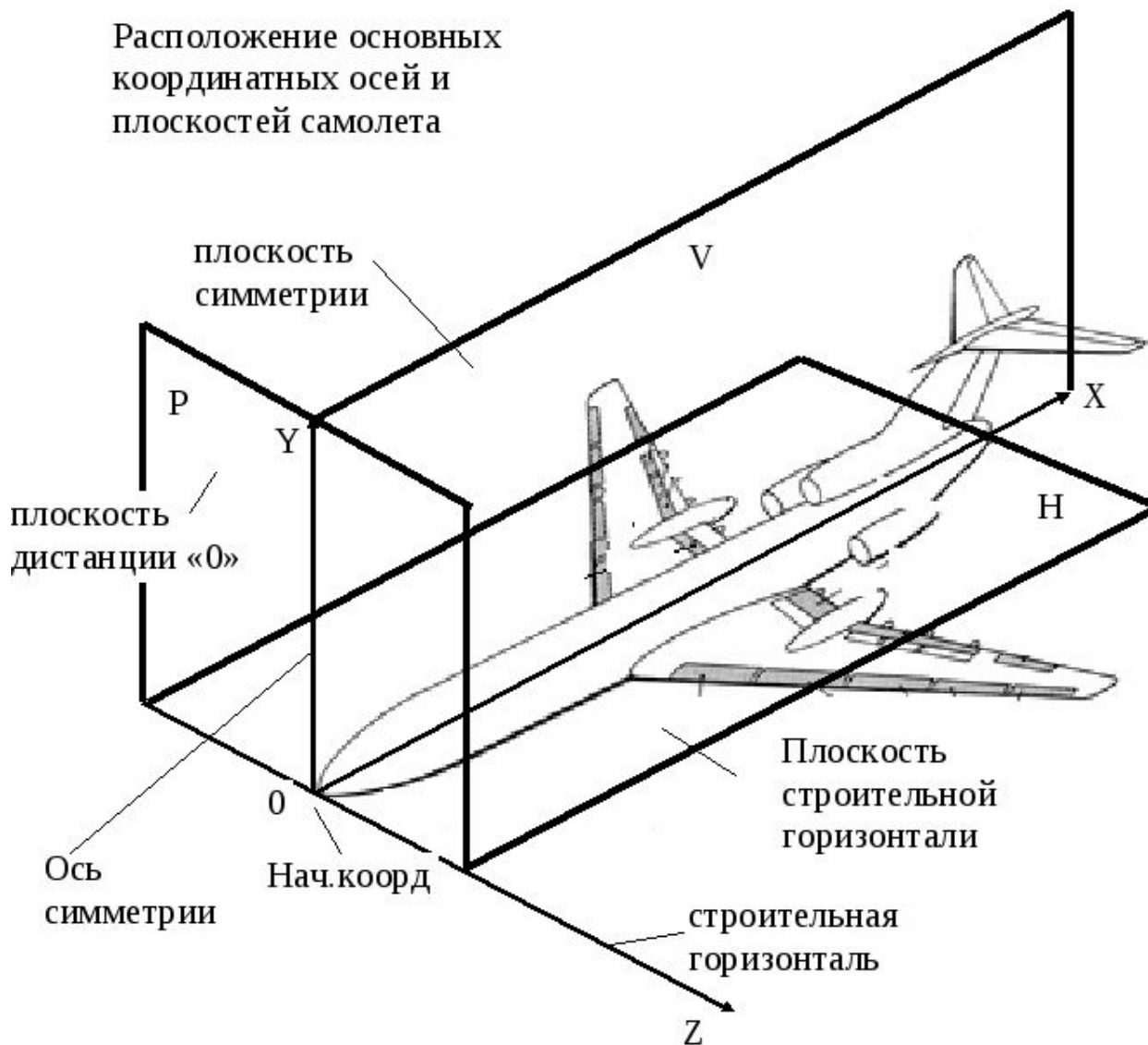


Понятие качество продукции

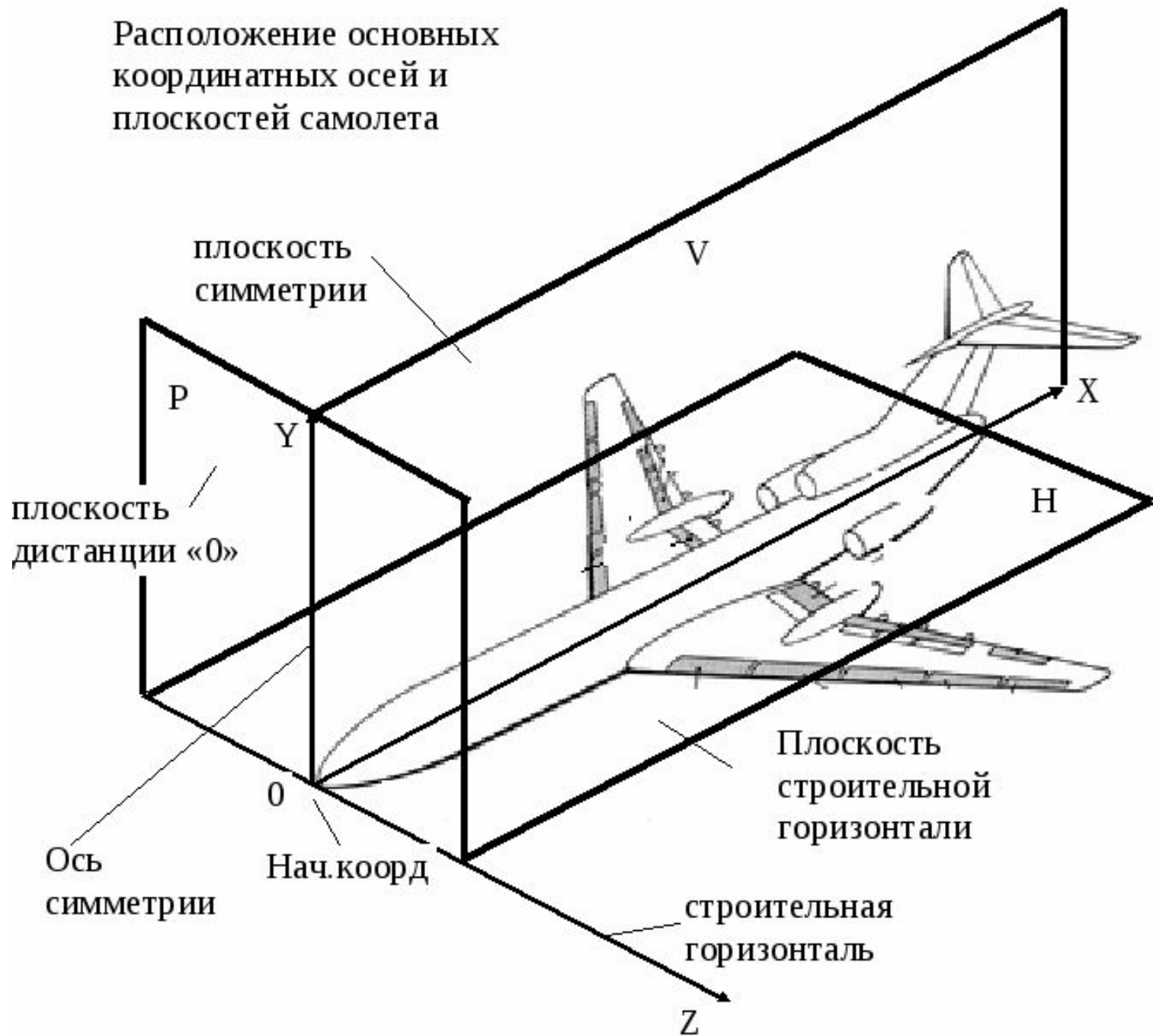
Теоретический плаз - это точный чертеж агрегата в натуральную величину, на котором вычерчиваются конструкторские базы агрегата, контуры его сечений. Он вычерчивается тушью на специальных столах, покрытых дюралюминиевыми листами, покрашенными светлой матовой краской.

При вычерчивании теоретического плаза за координатные оси принимаются ось симметрии и строительная горизонталь

Расположение основных координатных осей и плоскостей самолета



Расположение основных
координатных осей и
плоскостей самолета



МЕТОДЫ

- **Графический:** метод батоксов и горизонталей
- **Аналитический**

Графический: метод батоксов и горизонталей

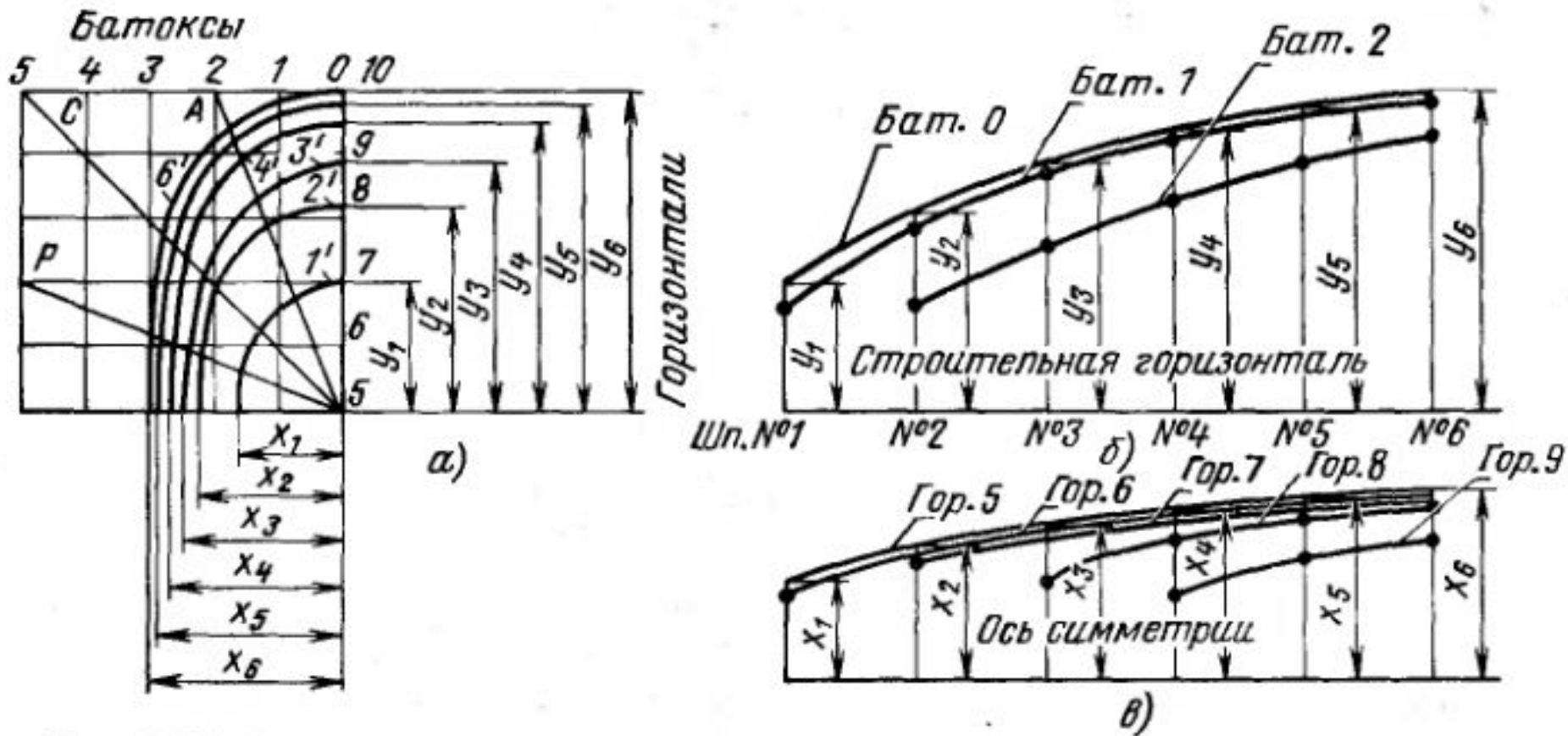


Рис. 2.13. Построение теоретического плаза агрегата методами батоксов и горизонталей:

а — плаз совмещенных сечений; б — боковая проекция; в — плановая проекция; 0, 1, 2, 3, 4, 5 — батоксы; 5, 6, 7, 8, 9, 10 — горизонтали; 1, 2, 3, 4, 5, 6 — шпангоуты

Аналитический метод

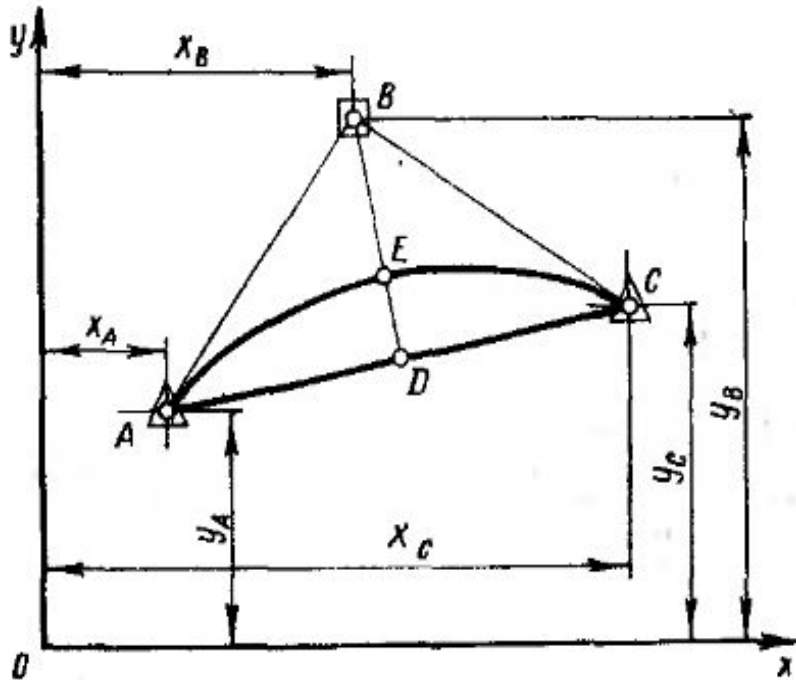


Рис. 2.14. Построение кривой второго порядка

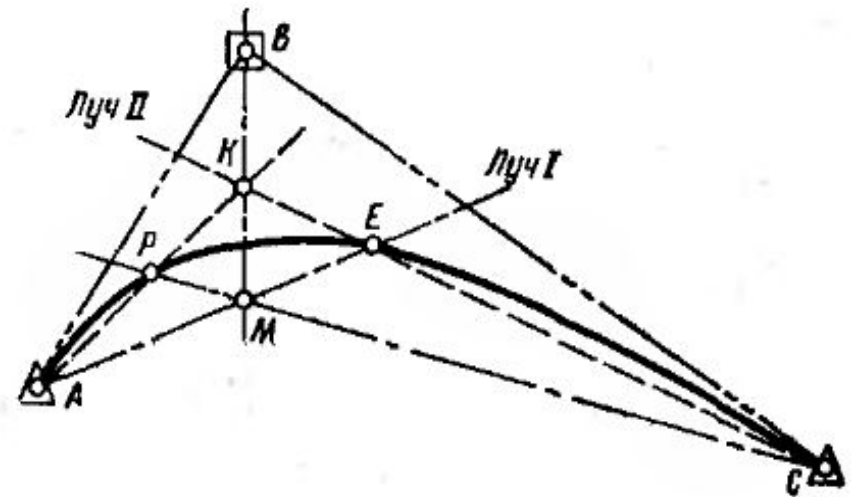


Рис. 2.15. Графическое построение промежуточных точек кривой