



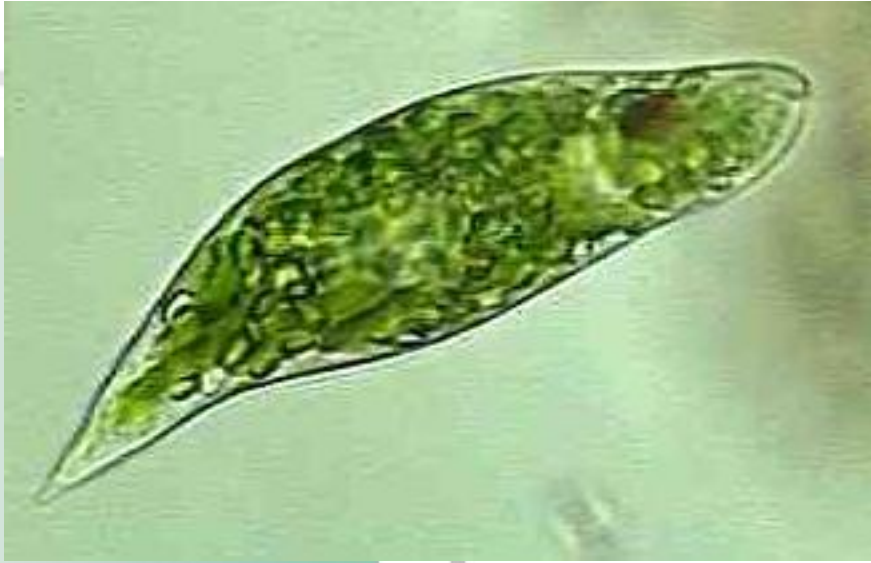
**ОПОРНО-ДВИГАТЕЛЬНАЯ
СИСТЕМА ЖИВОТНЫХ**

КОРНЕНОЖКИ



Опорная структура – оболочка клетки

Простейшие



**Эвглена зеленая – передвижение
при помощи жгутиков**



**Инфузория – туфелька – передвижение
при помощи ресничек**

Растяжимые покровы червей



Наружный скелет – хитиновый панцирь



Наружный скелет:

1. ДОСТОИНСТВА:

- 1) Повысилась скорость передвижения
- 2) Появились новые способы перемещения

2. НЕДОСТАТКИ:

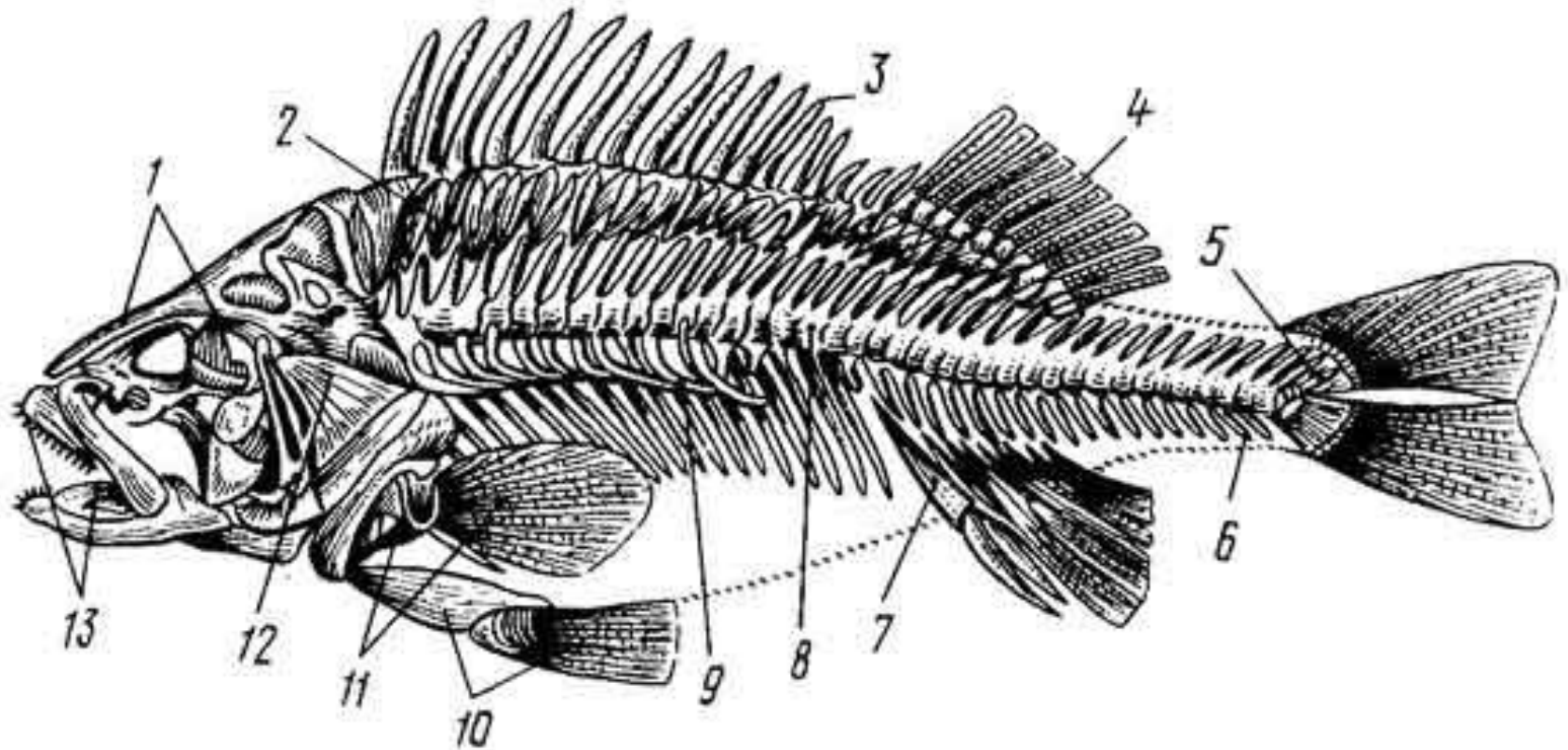
- 1) не растет вместе с животным
- 2) во время линьки животные беззащитные
- 3) Ограничивает размеры тела

ВНУТРЕННИЙ СКЕЛЕТ

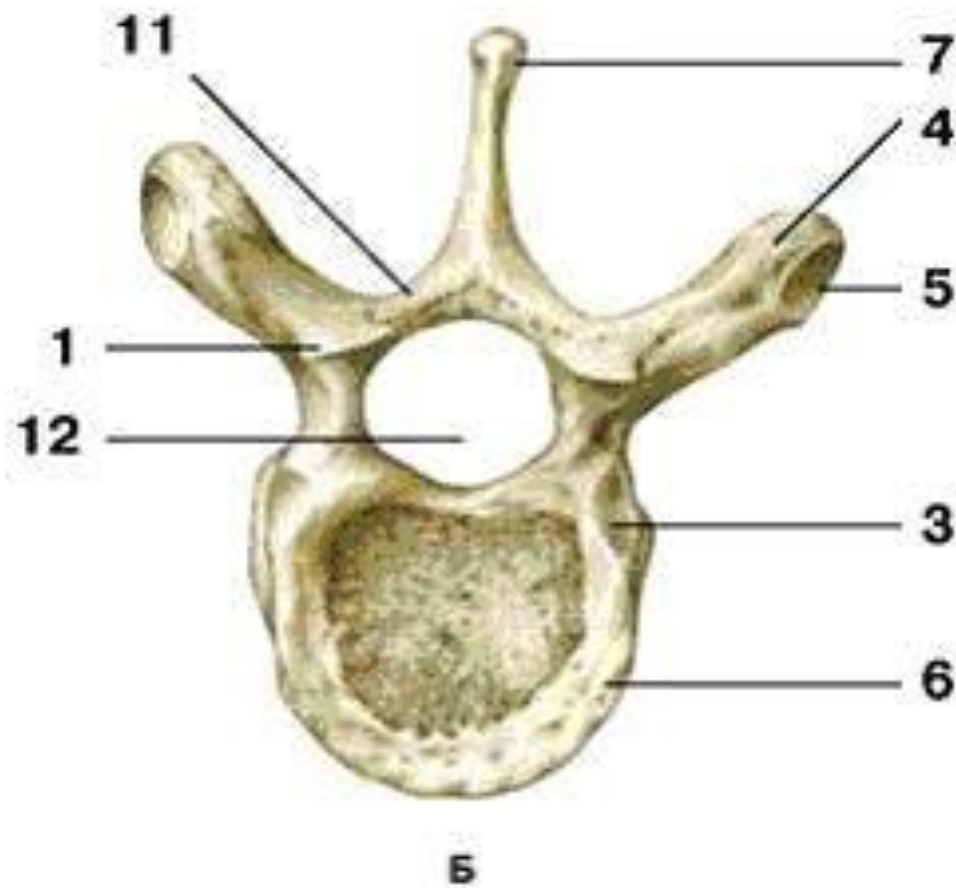


Ланцетник – осевой скелет - ХОРДА

Скелет рыб

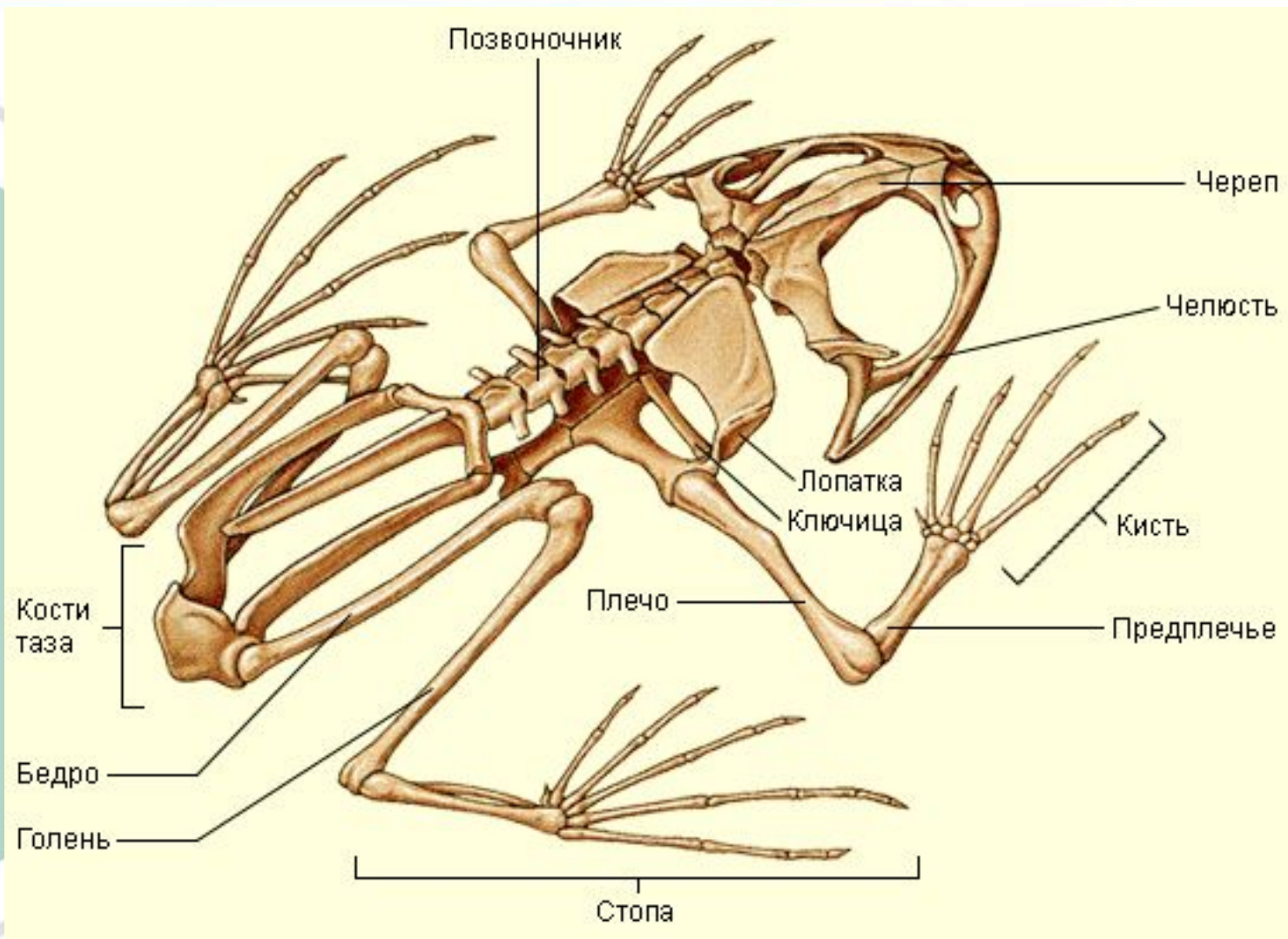


Строение позвонка

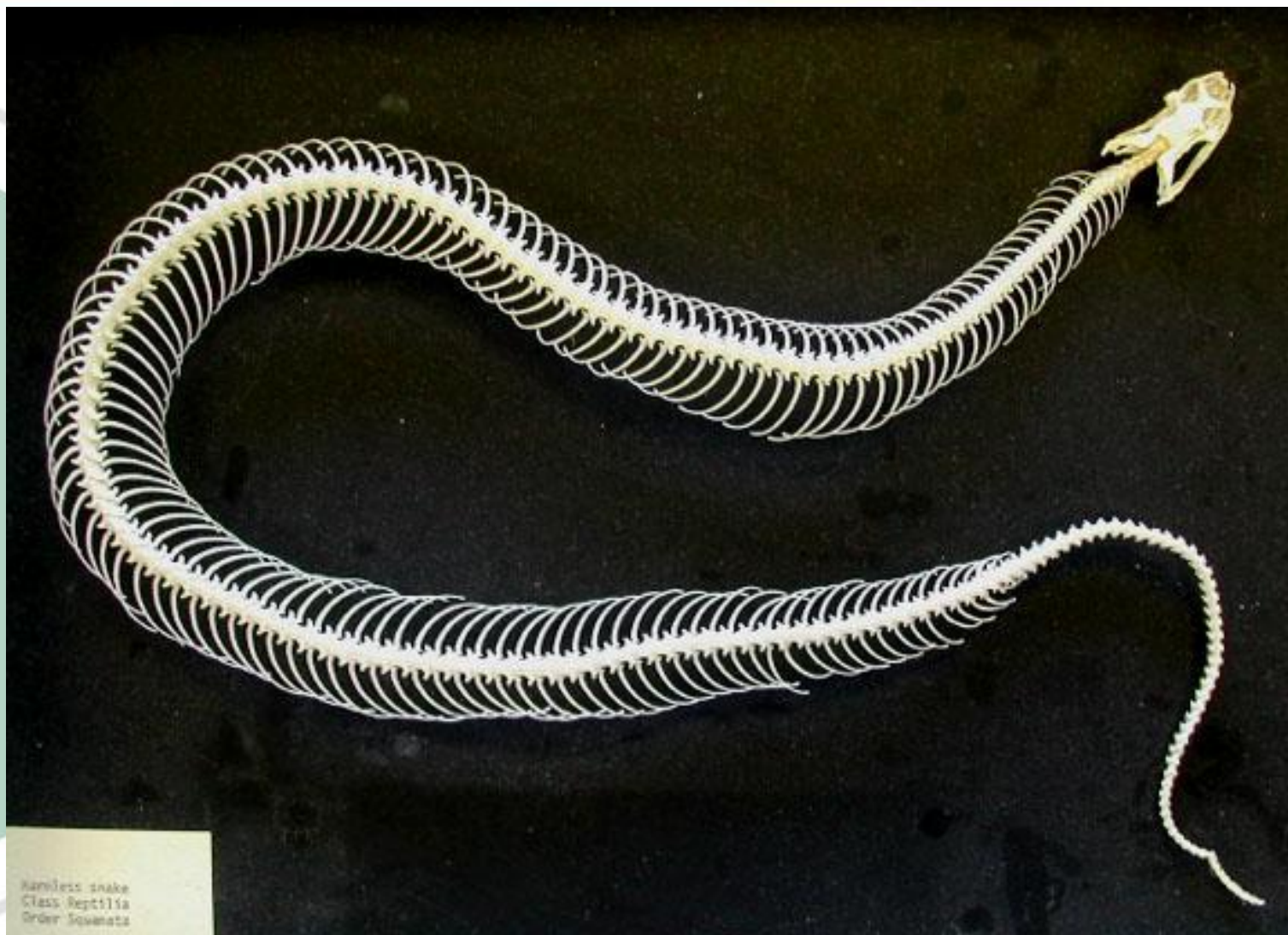


Скелет лягушки





Скелет змеи



Скелет ящерицы

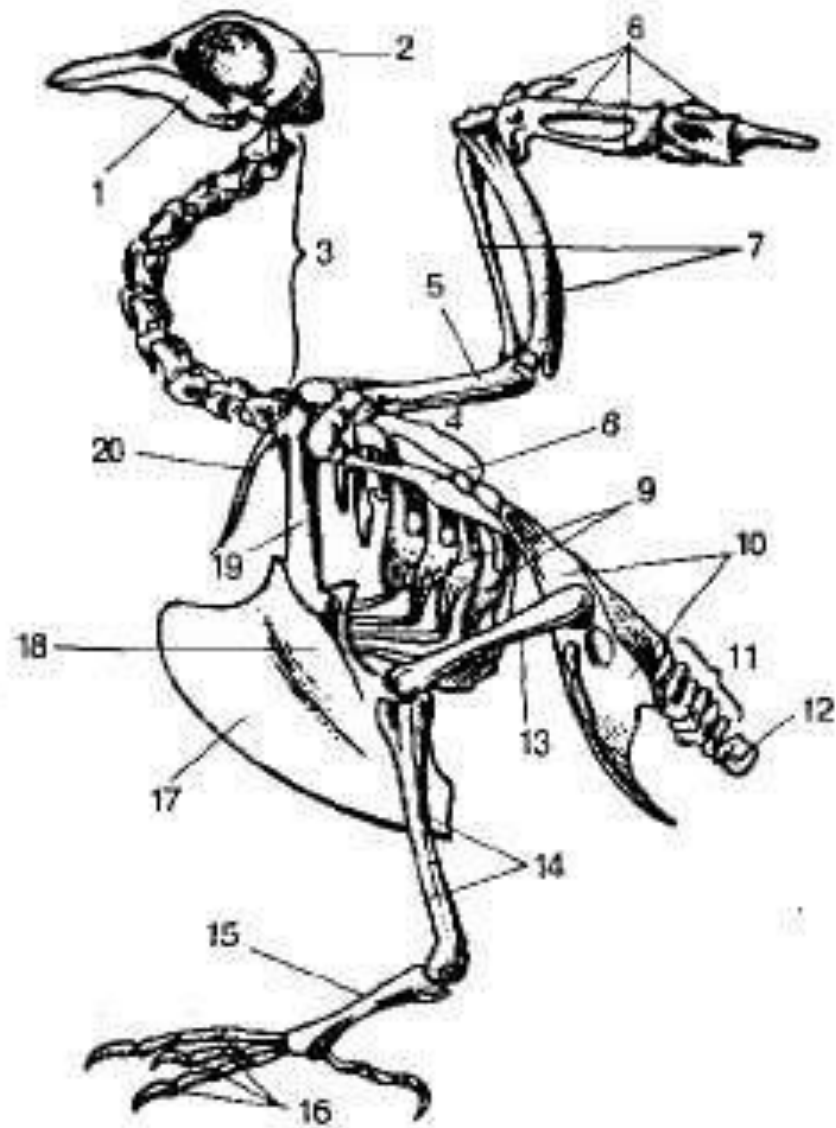


Медико-биологический факультет РГМУ

Скелет ящерицы

Фото Евгения Хонтара
hontor.ru

Скелет птицы



Скелет млекопитающих

