



Производственная деятельность Западно-Сибирской ЭГБ ООО «Таргин Бурение»

2016г, Нижневартовск

ТАРГИН

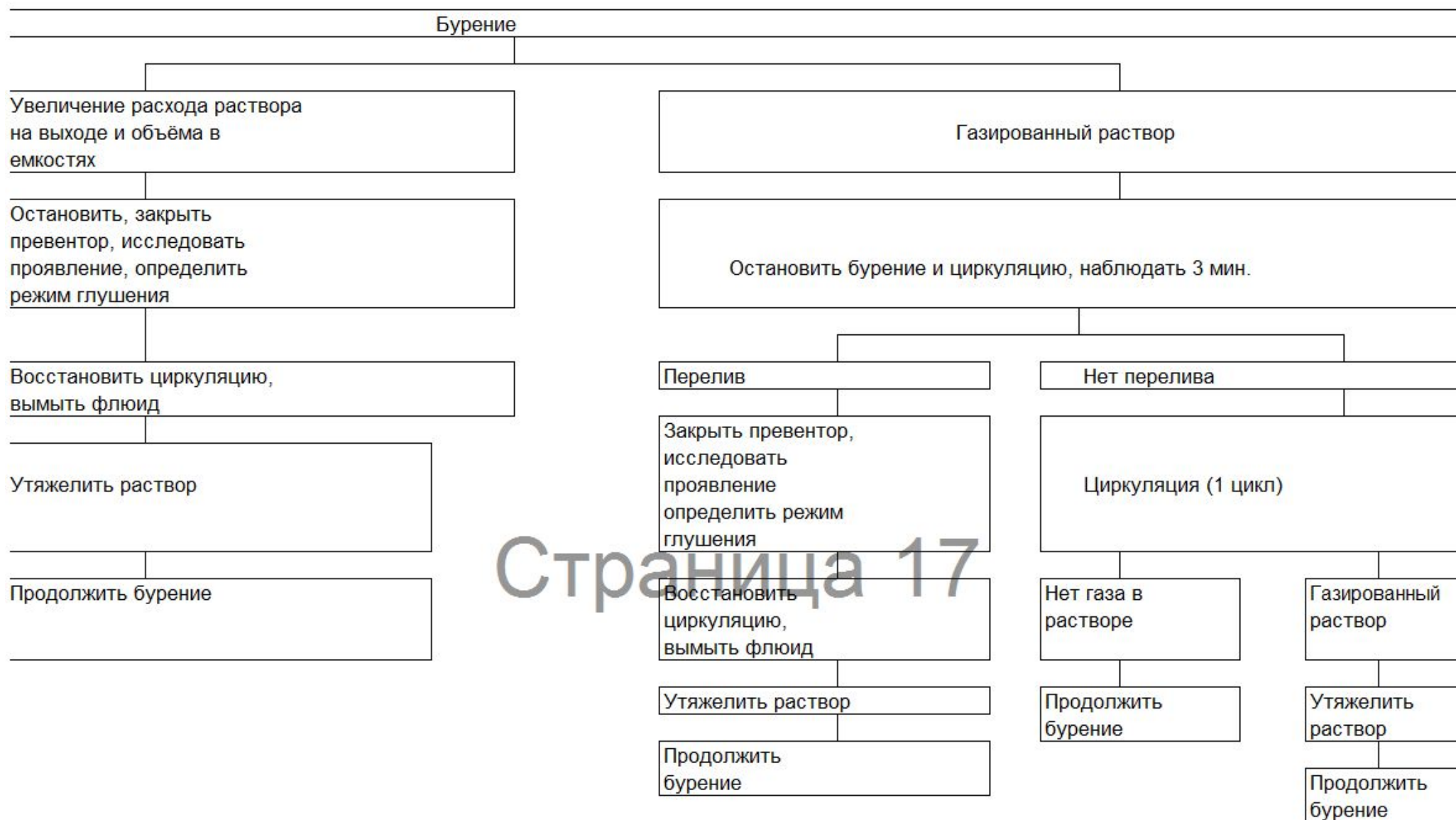
Буровая установка УСПК БУ-250 ЭК, УСПУ БУ-320 ЭК

Основные параметры

№ п/п	Наименование параметра	БУ-250	БУ-320
1	Допускаемая нагрузка на крюке, кН (тс)	2500 (250)	3200 (320)
2	Максимальная статическая нагрузка на крюке при оснастке 5х6 по API, кН (тс)	3000 (300)	3840 (384)
3	Наибольшая нагрузка от массы колонны бурильных труб, кН (тс)	1600 (160)	2000 (200)
4	Условная глубина, м	4200	5000
5	Ротор Р-700		
	- Диаметр отверстия в столе ротора, мм	700	700
	- Допустимая статическая нагрузка на стол ротора, кН	5000	5000
	- Частота вращения стола ротора, об/мин	0-250	0-250
	- Расчетная мощность привода ротора, кВт, не более	820	820
6	Лебедка буровая, тип	БЛ-950	БЛ-1600
	- Расчетная мощность на входе, кВт	950	1600
	- Число основных двигателей, шт	1	2
	- Номинальная мощность двигателя, кВт	55	75
7	Вместимость магазина и подсвечников для труб Ø-127мм, м	6000	5200



Схема анализа признаков проявлений и принятия решений при бурении



Страница 17

Схема анализа признаков проявлений и принятия решений при промывке

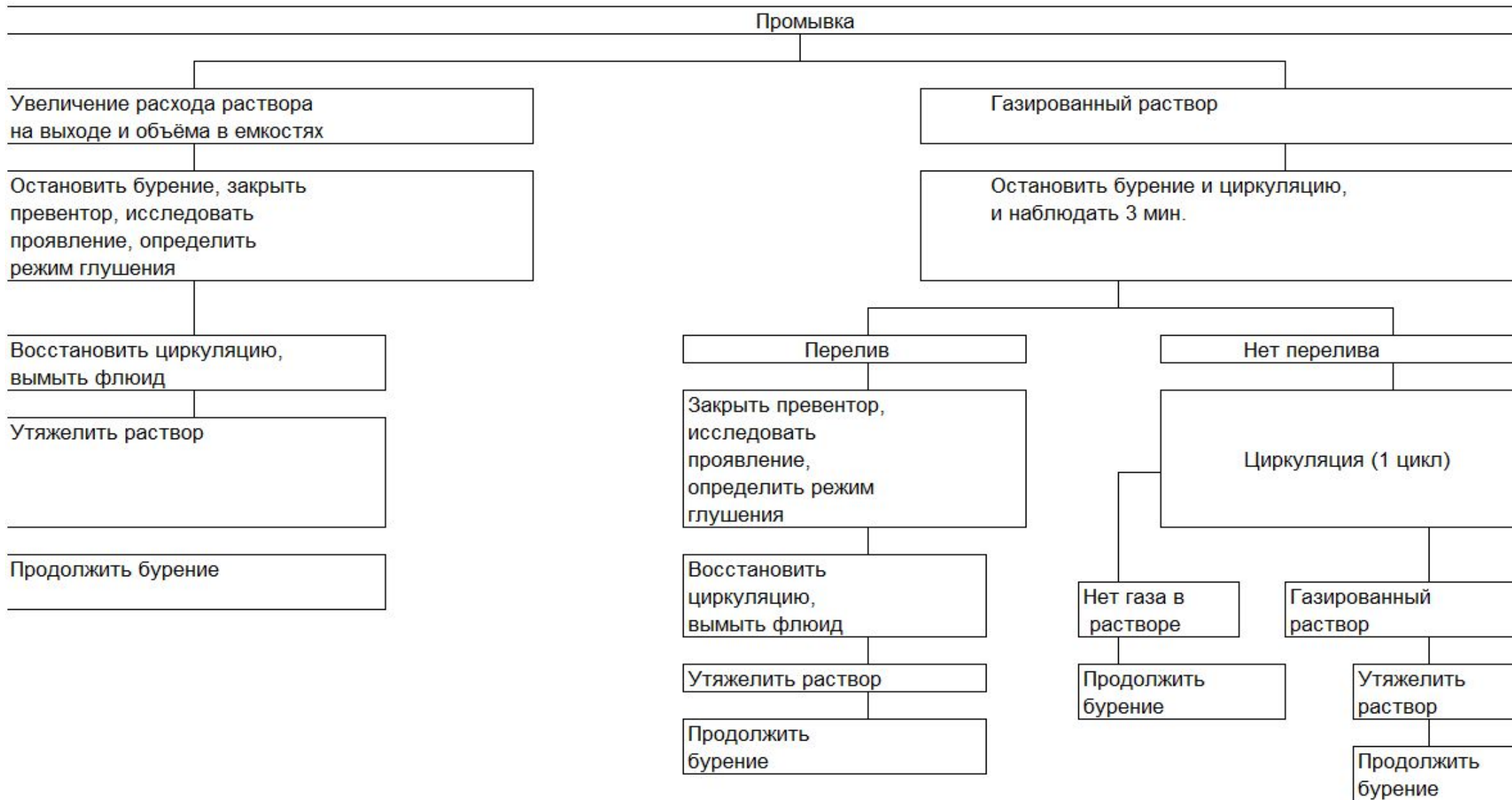
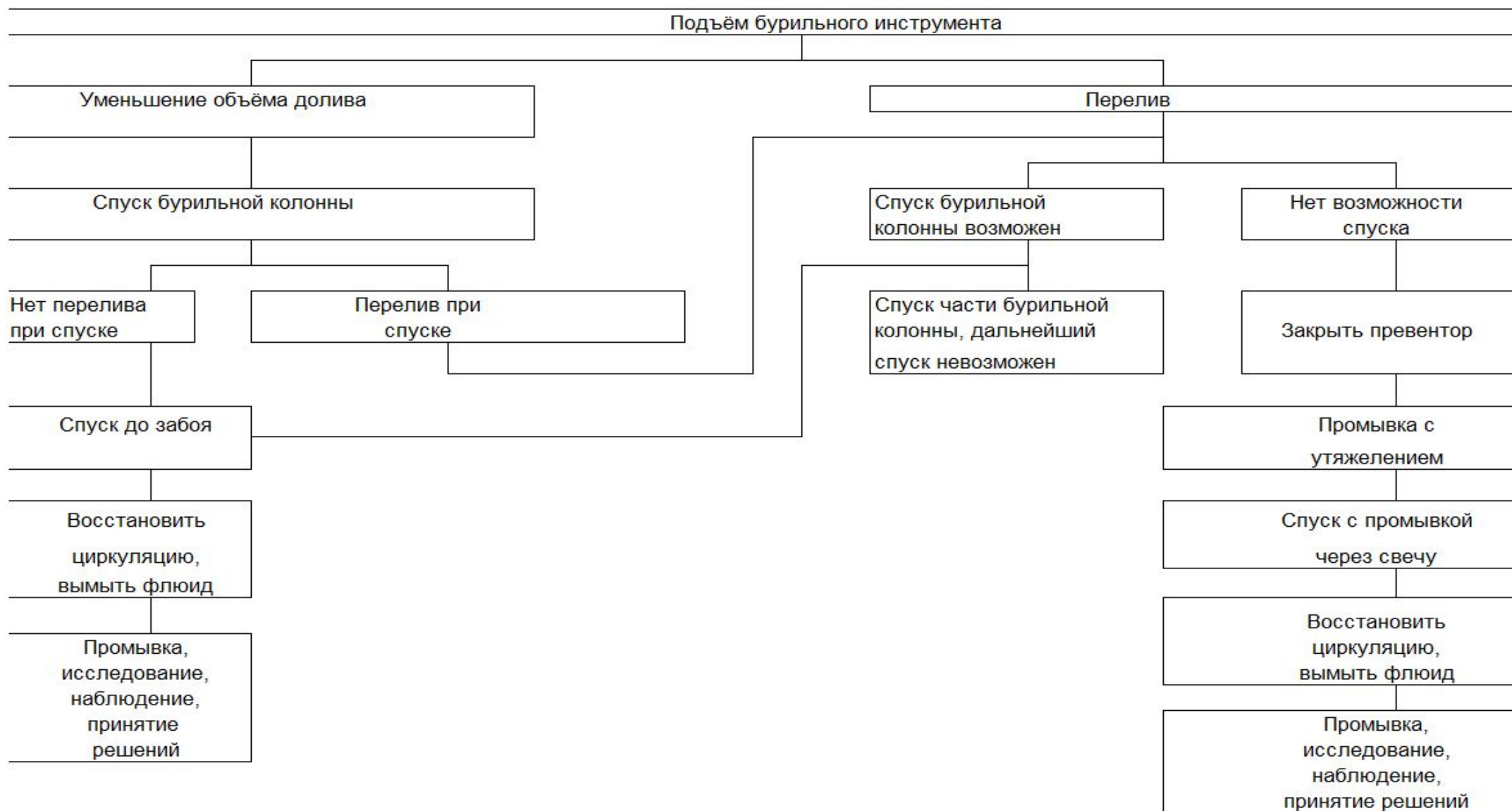
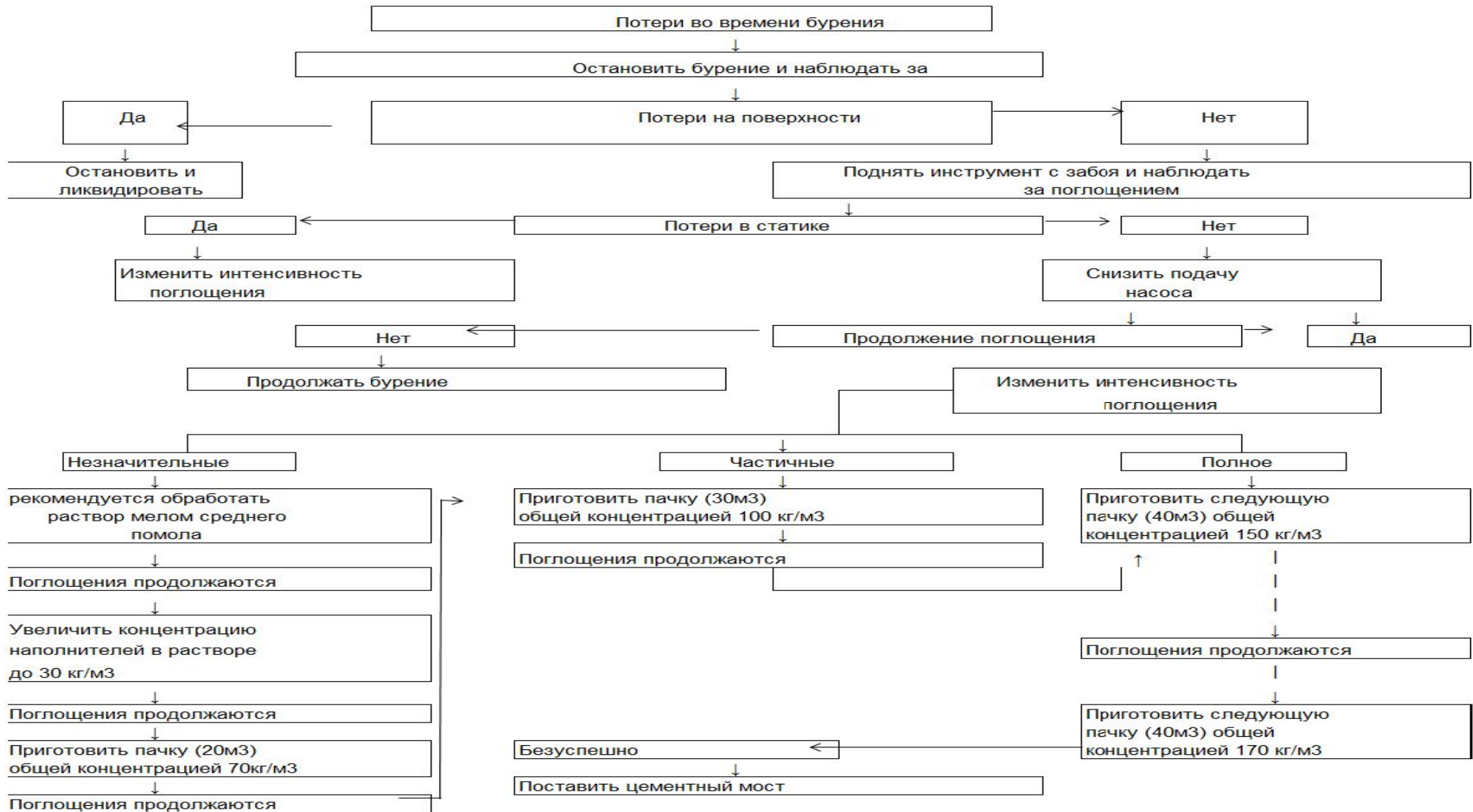


Схема анализа признаков проявлений и принятия решений при подъеме бурильной колонны.



Ликвидация поглощений бурового раствора



Верхний силовой привод ВСП «Bentec»

Основные параметры

Грузоподъемность по API	350 тонн / 317 т
Номинальное давление:	7 500 фунт-дюйм / 500 бар
Управляемый по ЧРП двигатель переменного тока:	1 030 л.с. / 758 кВт
Передаточное число:	от 0 до 115 / 230 об/мин.
Крутящий момент при бурении:	46 500 фут-фунт / 63 000 Нм
Крутящий момент свинчивания-развинчивания:	73 760 фут-фунт / 100 000 Нм
Статическая блокировка :	77 440 фут-фунт / 105 000 Нм
Отклонение штропов:	5 511 фунтов на 4,6 футов / 2,5 т на 1,4 м
Температура внешней среды:	от -49°F до +131°F / от -45°C до +55°C



Буровой насос УНБТ-950А

Основные параметры

№ п/п	Наименование параметра	Величина
1	Мощность насоса, кВт	950
2	Число цилиндров, шт.	3
3	Максимальное допускаемое давление, кг/см ²	350
4	Идеальная подача раствора, л/с	46



Буровой насос УНБ-600

Основные параметры

№ п/п	Наименование параметра	Величина
1	Мощность насоса, кВт	600
2	Число цилиндров, шт.	2
3	Максимальное допускаемое давление, кг/см ²	350
4	Идеальная подача раствора, л/с	36



Буровой насос F-1600

Основные параметры

№ п/п	Наименование параметра	Величина
1	Мощность насоса, кВт	1180
2	Число цилиндров, шт.	3
3	Максимальное допускаемое давление, кг/см ²	350
4	Идеальная подача раствора, л/с	51,82



Система очистки бурового раствора «Derrick»

Основные параметры

Вибросито FLC-503

№ п/п	Наименование параметра	Величина
1	Производительность, л/с	35,28

Основные параметры

Центрифуга DE-1000 GBD

№ п/п	Наименование параметра	Величина
1	Максимальная скоростей вращения центрифуги, об/мин	4000
2	Значение G при скорости 4000 об/мин	3164
3	Максимальная скорость прохождения потока, м ³ /час	47,7

Основные параметры

Сито-гидроциклонная установка на базе вибросита FLC-503

№ п/п	Наименование параметра	Величина
1	Производительность пескоотделителя, л/с	94,5
2	Производительность илоотделителя, л/с	100,1
3	Производительность вибросита, л/с	35,28



Система очистки бурового раствора «Mi SWACO»

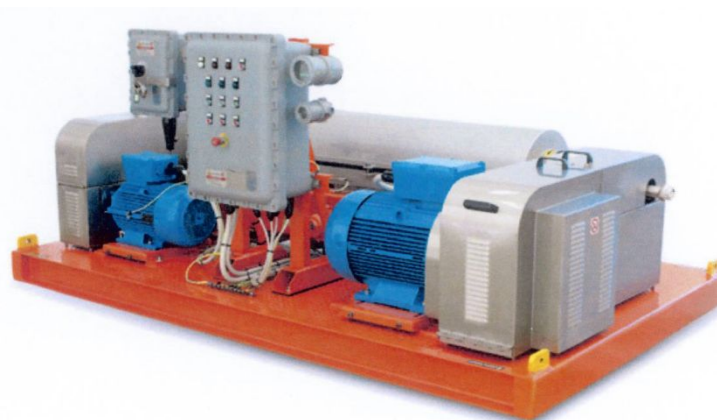
Основные параметры
Вибросито Mongoose Pro

№ п/п	Наименование параметра	Величина
1	Производительность, л/с	37,85



Основные параметры
Центрифуга 518 HV

№ п/п	Наименование параметра	Величина
1	Максимальная скоростей вращения центрифуги, об/мин	3200
2	Значение G при скорости 4000 об/мин	3164
3	Максимальная скорость прохождения потока, м³/час	57



Основные параметры
Сито-гидроциклонная установка
на базе вибросита Mongoose Pro

№ п/п	Наименование параметра	Величина
1	Производительность пескоотделителя, л/с	63,08
2	Производительность илоотделителя, л/с	56,78
3	Производительность вибросита, л/с	37,85



Блок-контейнер Компрессорный БКК-13/10-2



ТЕХНИЧЕСКИЕ ХАРАКТЕРИСТИКИ

ВЕЛИЧИНА

Производительность, м³/мин. общая
/ при работе одной КУ

13,0 / 6,5

Номинальное давление изб., МПа
(КГС/М²)

1,0 (10)

Установленная мощность, кВт

100

Размеры, Д*Ш*В, мм / Масса

6000x2900x3030 / 5000

Модель КУ

ДЭН-45Ш (2шт.)

Сепаратор

AG-Z 0375 sp (2 шт.)

ТАРГИН