

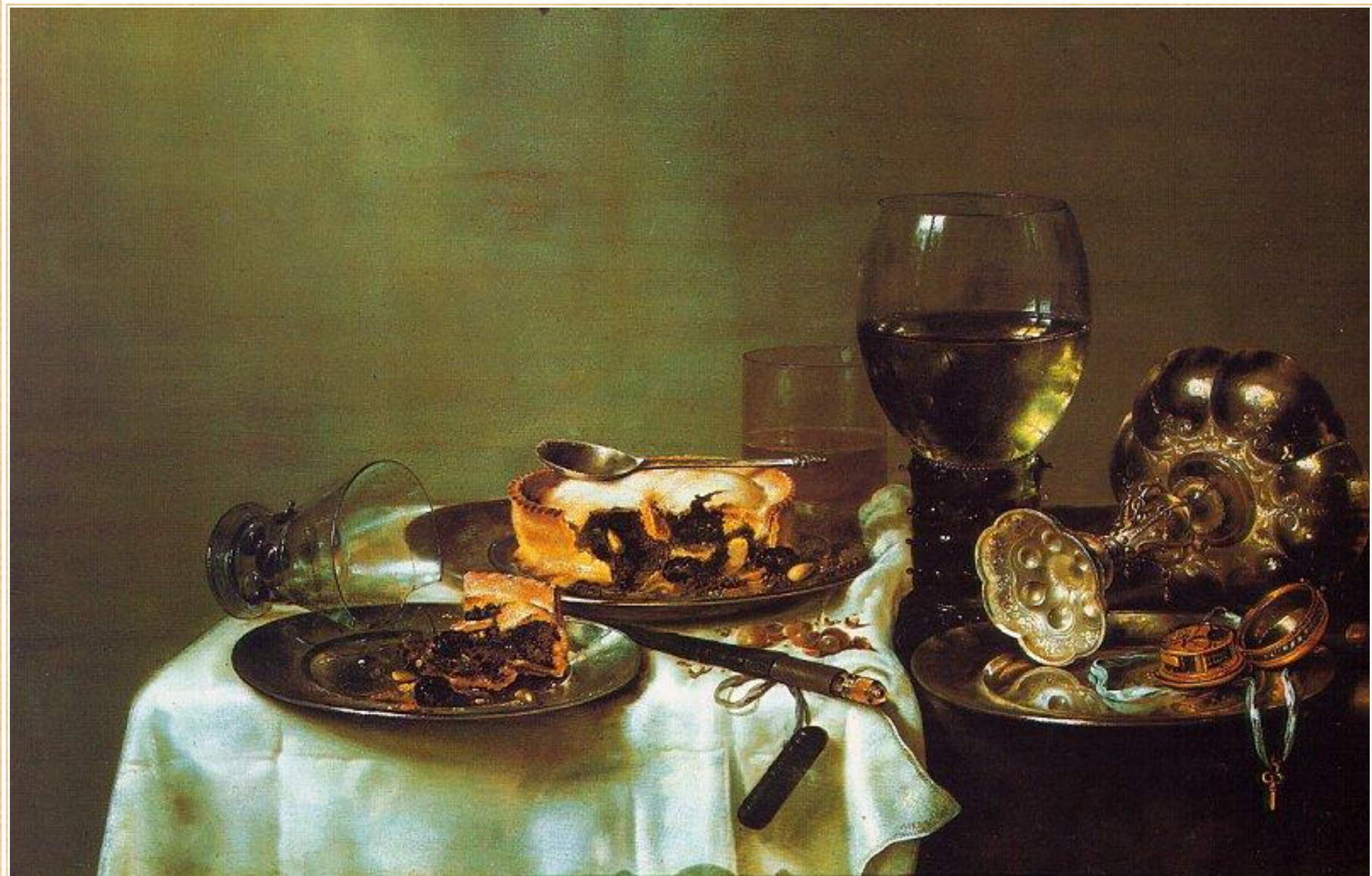
Портрет - натюрморт

Натюрморт -

это изображение группы предметов неживой природы.

- с французского «nature morte» переводится как «мертвая природа»,
- в англоязычных странах натюрморт звучит как «still life» и означает «ТИХАЯ ЖИЗНЬ»

Виллем Хеда «Завтрак»



Питер Клас «Завтрак»

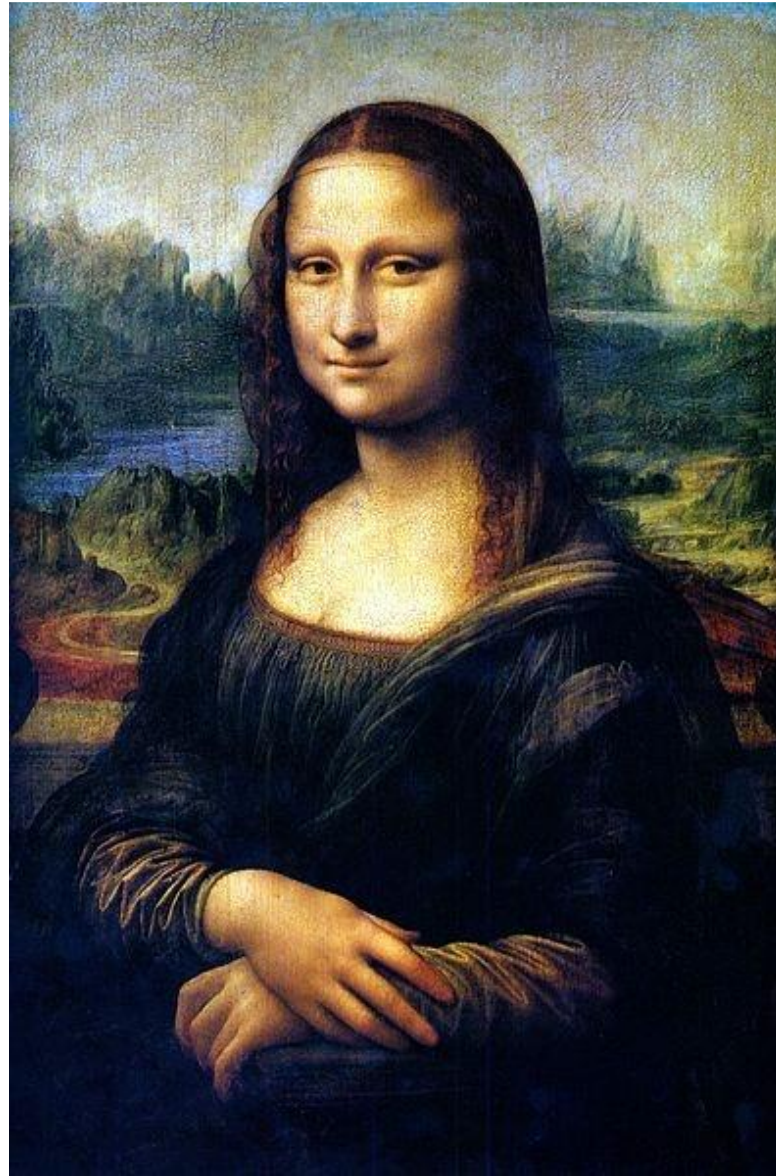


ПОРТРЕТ

(из франц. portrait)-

изображение
одного человека
или группы людей

Леонардо да Винчи. «Мона Лиза»



Тициан «Девушка с фруктами»



Картина Тициана Вечеле «Девушка с фруктами».

Только гений способен был воссоздать на полотне такую удивительно жизненную, привлекательную, веселую и здоровую молодую венецианку, одновременно подняв этот реальный образ до наивысшего обобщения: обычная девушка превращается у него в богиню цветущей природы. Портрет этот написан около 1555 года. Художник изображает на своей картине свою дочь



**Джузэппе
Арчимбóльдо**
(итал. Giuseppe
Arcimboldo),
(1527, Милан —
11 июля 1593,
Милан) —
итальянский
живописец

Итальянец Джузеппе Арчимбольдо

В 1562 году обосновался в Праге, где служил 26 лет в качестве придворного портретиста. Именно в Праге были созданы типичные для Арчимбольдо произведения того оригинального характера, которым до сих пор славится его живопись. В XVI веке географические открытия, частые поездки на Восток, развитие наук способствовали росту интереса к коллекционированию всяких редкостей. Так появились кунсткамеры, коллекции экзотических предметов и растений. Благодаря собраниям редкостей Арчимбольдо смог близко изучать животных и растения, которые изображал в своих картинах. Художник творил фантастические создания, они намекают на аналогию между человеком и космосом, отражают зооморфические символы, заключают в себе сложные аллегории.

Огонь



Воздух



АНАМОРФОЗА

(греч. ана - на, сверх и morfe - форма), эффект наложения одного изобразительного мотива на другой, их зрительного слияния, например: человеческого тела и древесного ствола.

Зима



Весна

Знаменитая серия «Времена года», созданная под Новый год в 1569-м, – это четыре портрета, каждый из которых состоит из сезонных примет. Наиболее известен пышный мужчина («Лето»), радующий глаз своими щеками-персиками и многочисленными экзотическими фруктам. Лето, Осень, Зима, Весна.

ОБРАТИМЫЕ ПОРТРЕТЫ Дж. Арчимбольдо



Натюрморт «Повар» относится к сериям так называемых обратимых картин, в которых используется принцип анаморфозы. Явление анаморфозы состоит в перестановке элементов и использовании законов линейной перспективы для того, чтобы создать новое изображение. Другим отправным пунктом для создания подобных картин могло стать кулинарное искусство: до нас дошли описания поразительных банкетов, на которых блюда представляли собой целые композиции, созданные настоящими художниками.

ОБРАТНЫЕ КАРТИНЫ Джузеппе Арчимбольдо

«Повар»

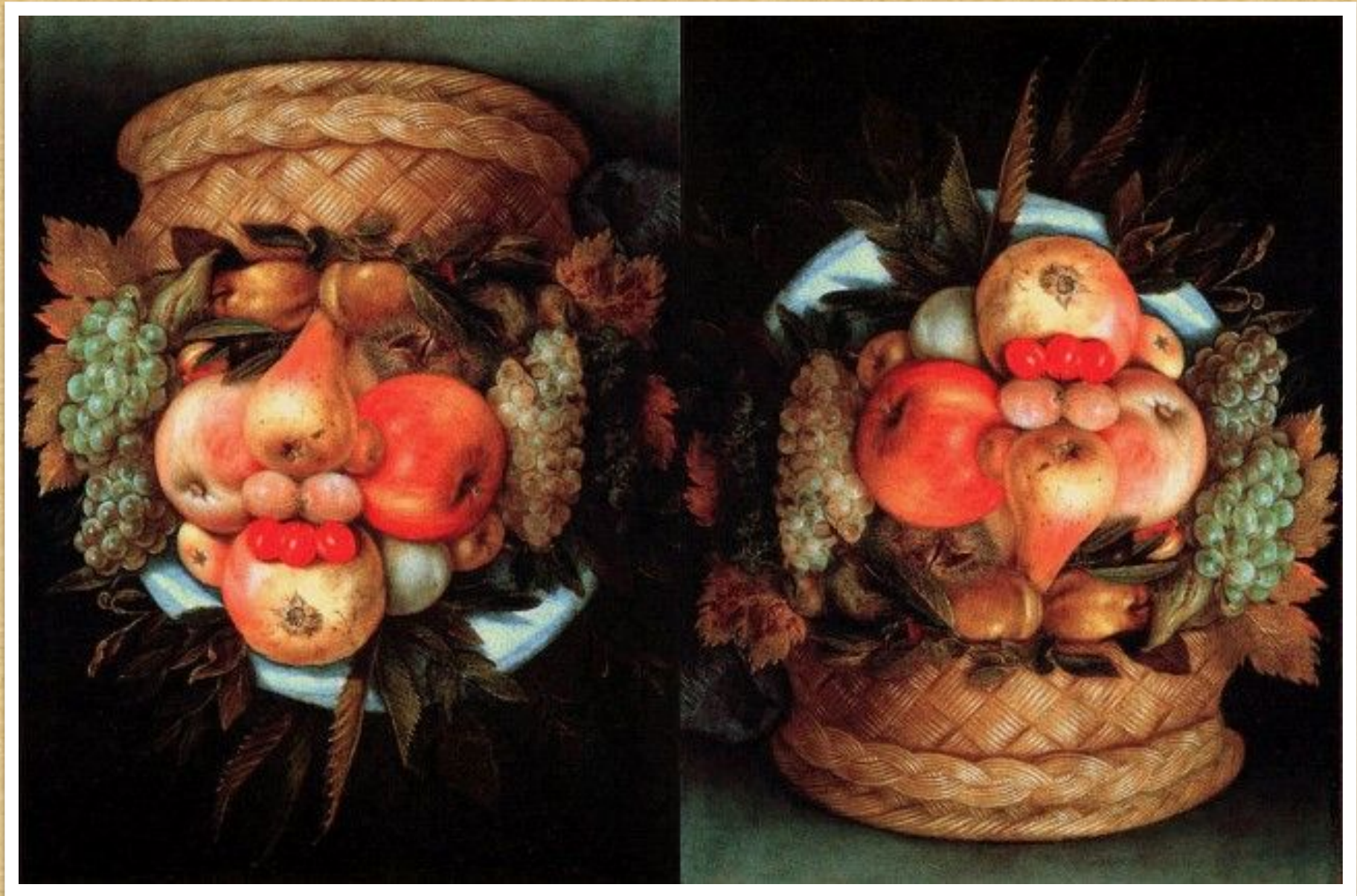
«Садовник»



Рассмотрите картины: на одной изображена миска с овощами, на другой – картина с фруктами, но если перевернуть эти картины вверх ногами, то перед нами все те же антропоморфные коллажи из овощей или фруктов.

Арчимбольдески









ДОМАШНЕЕ ЗАДАНИЕ

создание натюрморта,
который можно было бы
назвать «натюрморт-автопортрет»
«натюрморт как рассказ о себе».

**Спасибо
за внимание!**