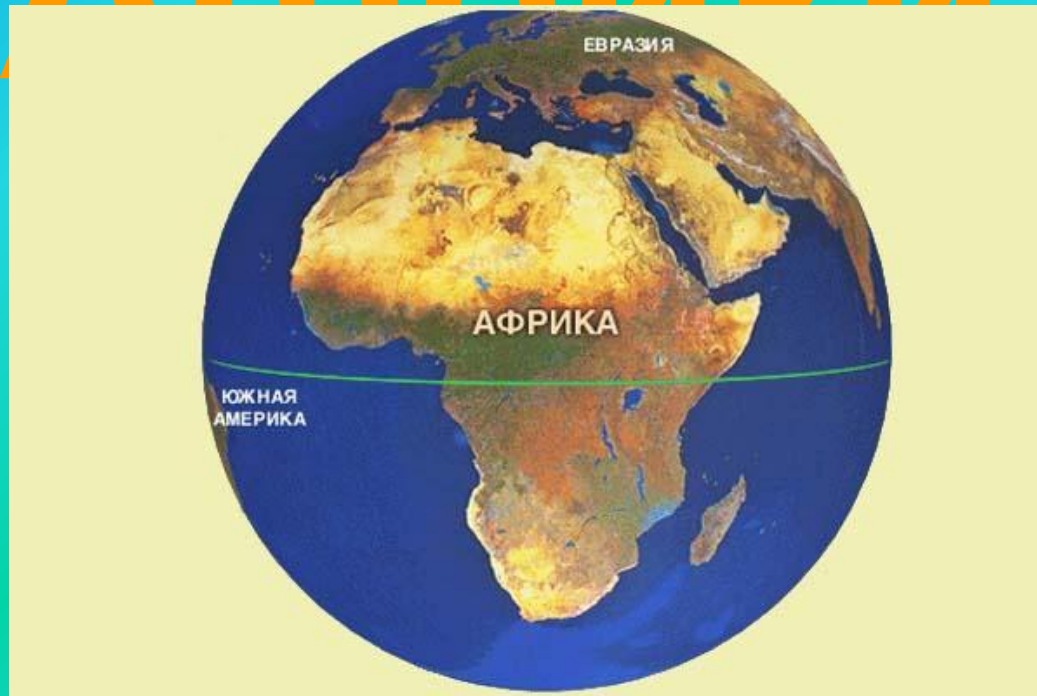


Тема урока:

«Рельеф

Африки»



# Цель урока:

- Изучить особенности рельефа Африки, выяснить причины, обусловившие эти особенности, дать характеристику

## Знать:

1. Какие формы рельефа преобладают на материке и почему?
2. Почему в Африке преобладают полезные ископаемые магматического происхождения?

## Уметь:

1. Описывать рельеф по плану.
2. Объяснять связь расположения форм рельефа и полезных ископаемых с геологическим строением.
3. Работать с картами атласа и контурной картой.

**"КТО ПУТЕШЕСТВУЕТ - ТОТ ЖИВЁТ"**

**Г.Х. Андерсен**



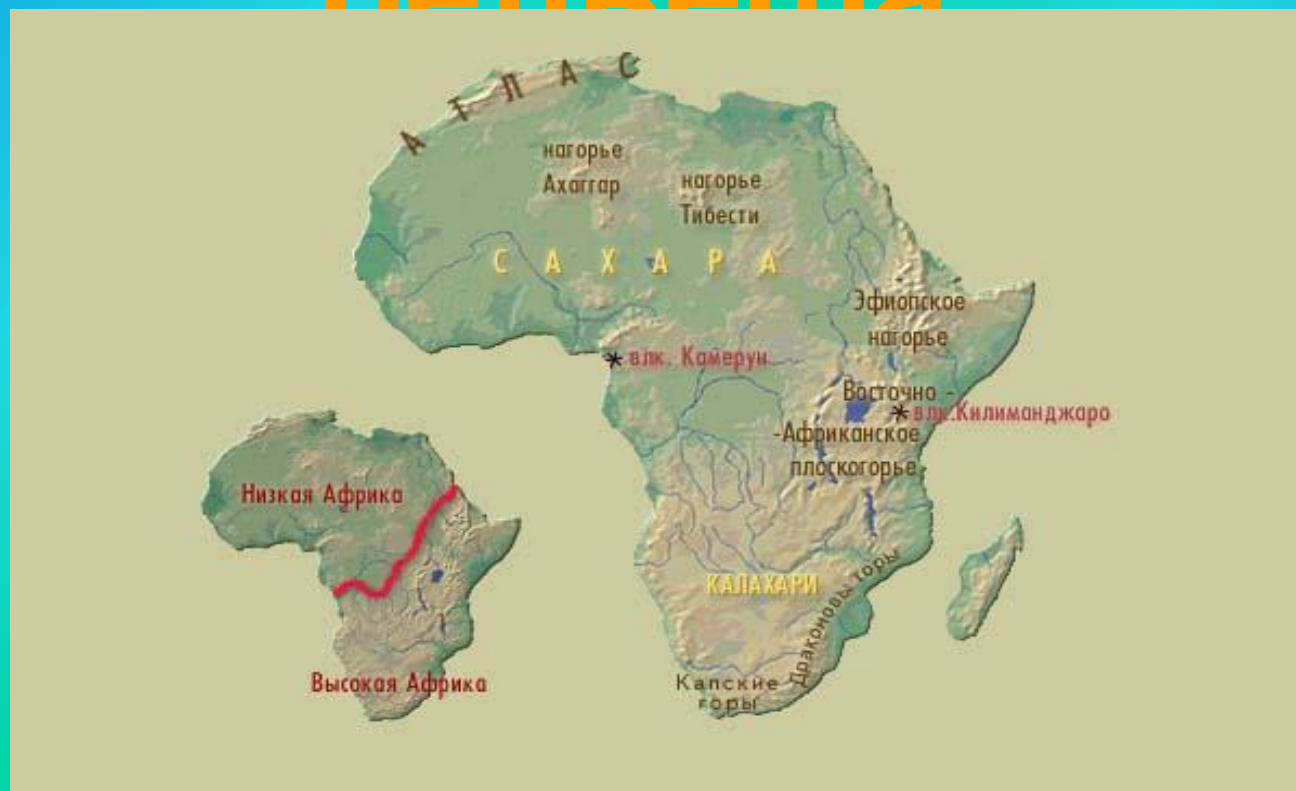
# Состав экспедиции:

1. «Статисты»

2. «Картографы»

3. «Орографисты»

# Цель: исследовать рельеф материка Африки, дать полную характеристику форм рельефа







# Горы Атлас





# Нагорье Ахаггар

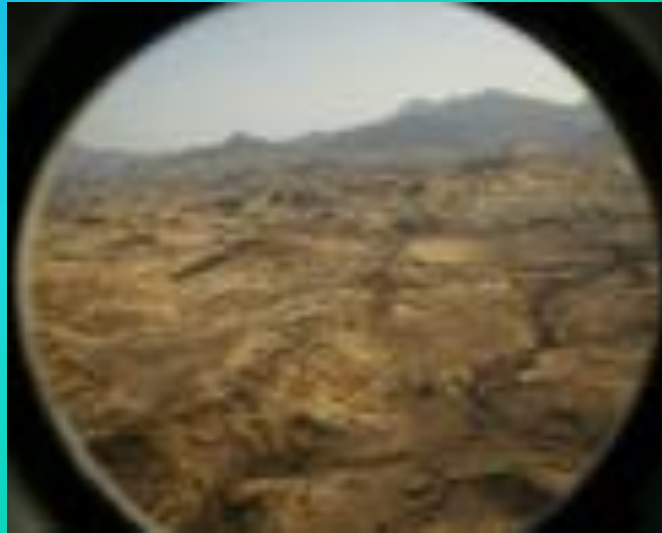




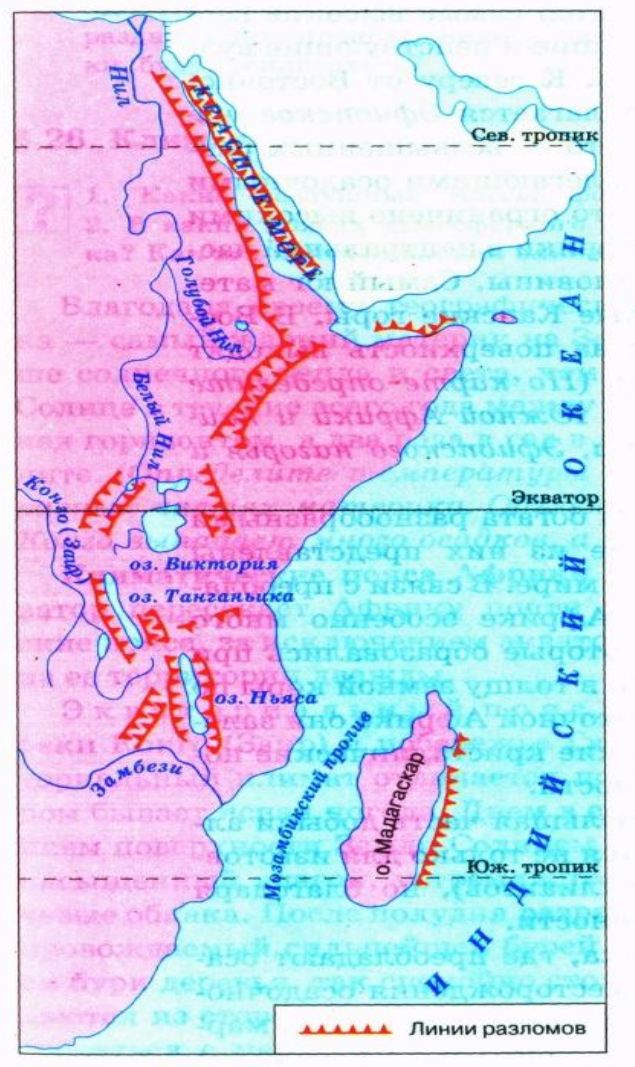
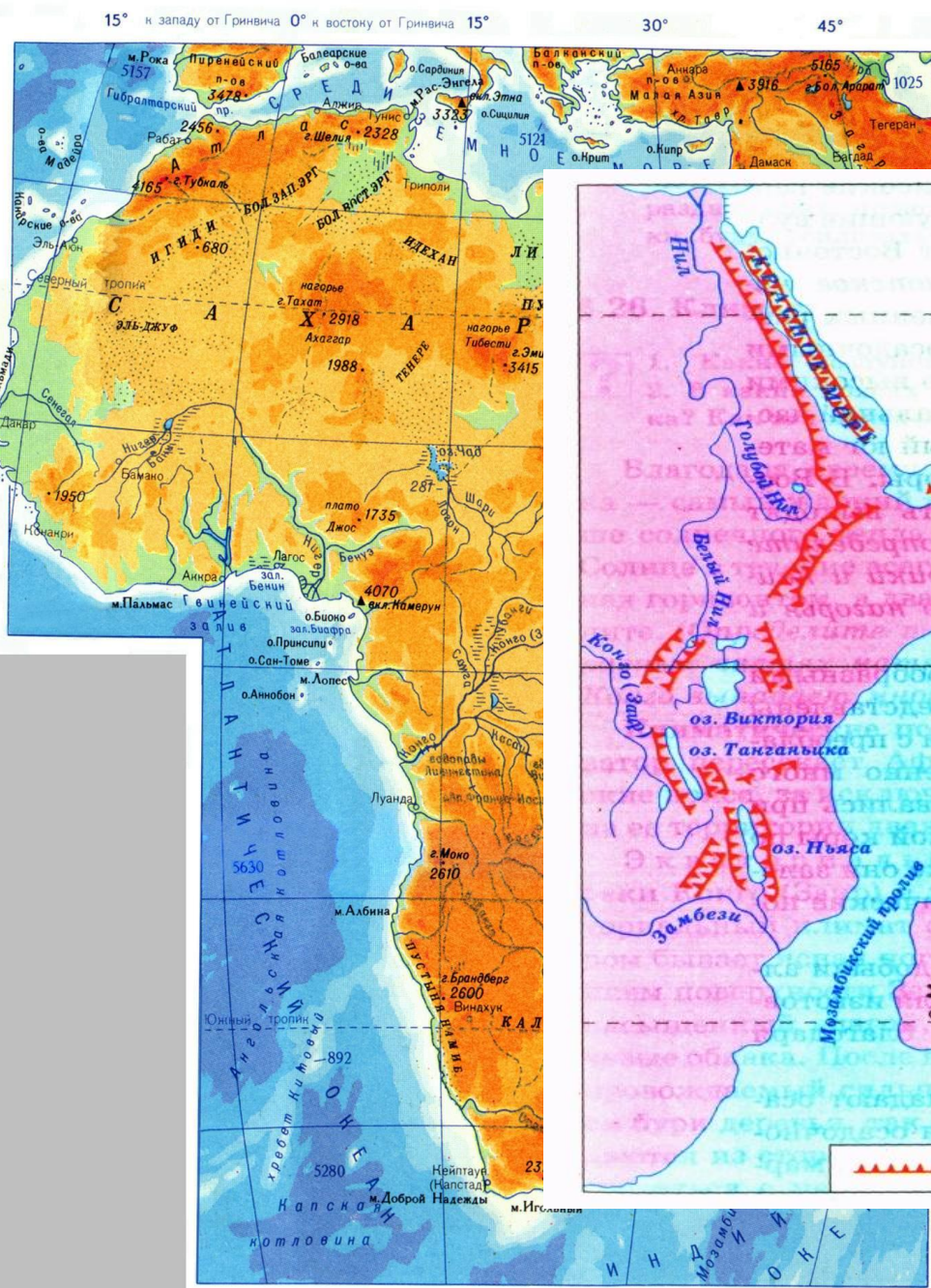
# Нагорье Тибести



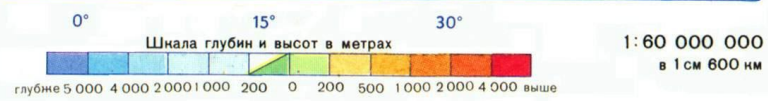
# Плато Дарфур







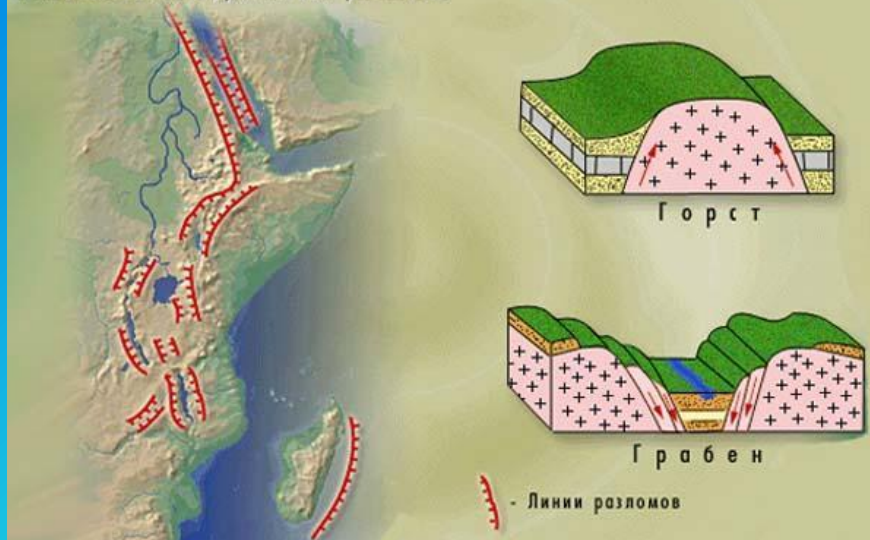
В Восточной Африке находится самый крупный на суше разлом земной коры





# Восточно-Африканские разломы

Схема Восточно-Африканских разломов



# Вулкан Килиманджаро





# Гейзер в Кении

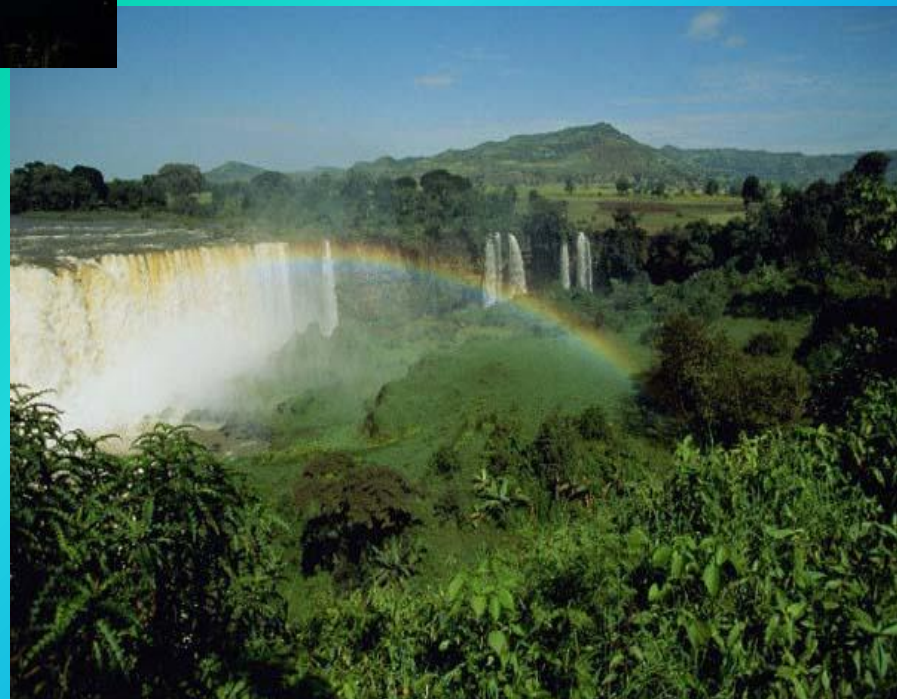






## *Водопад Виктория*

*Водопад  
в нижнем течении  
Голубого Нила*

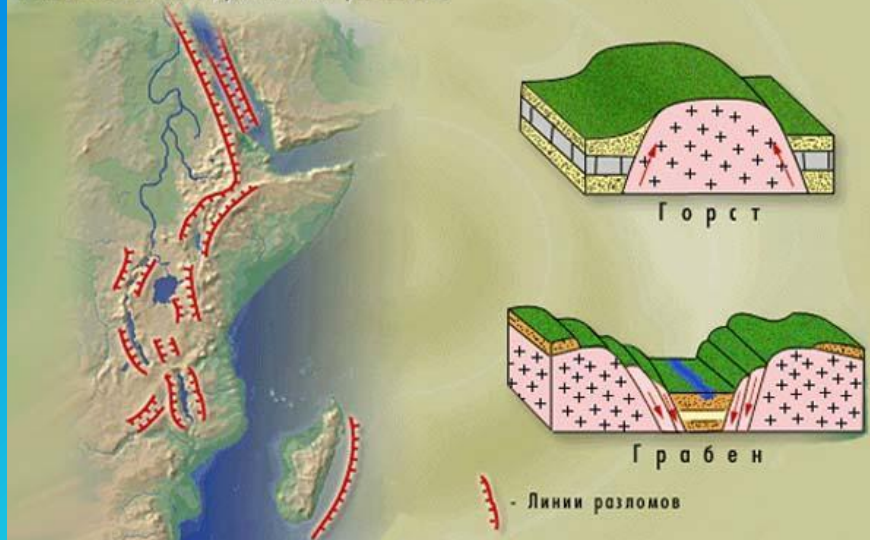


# Озеро Виктория



# Восточно-Африканские разломы

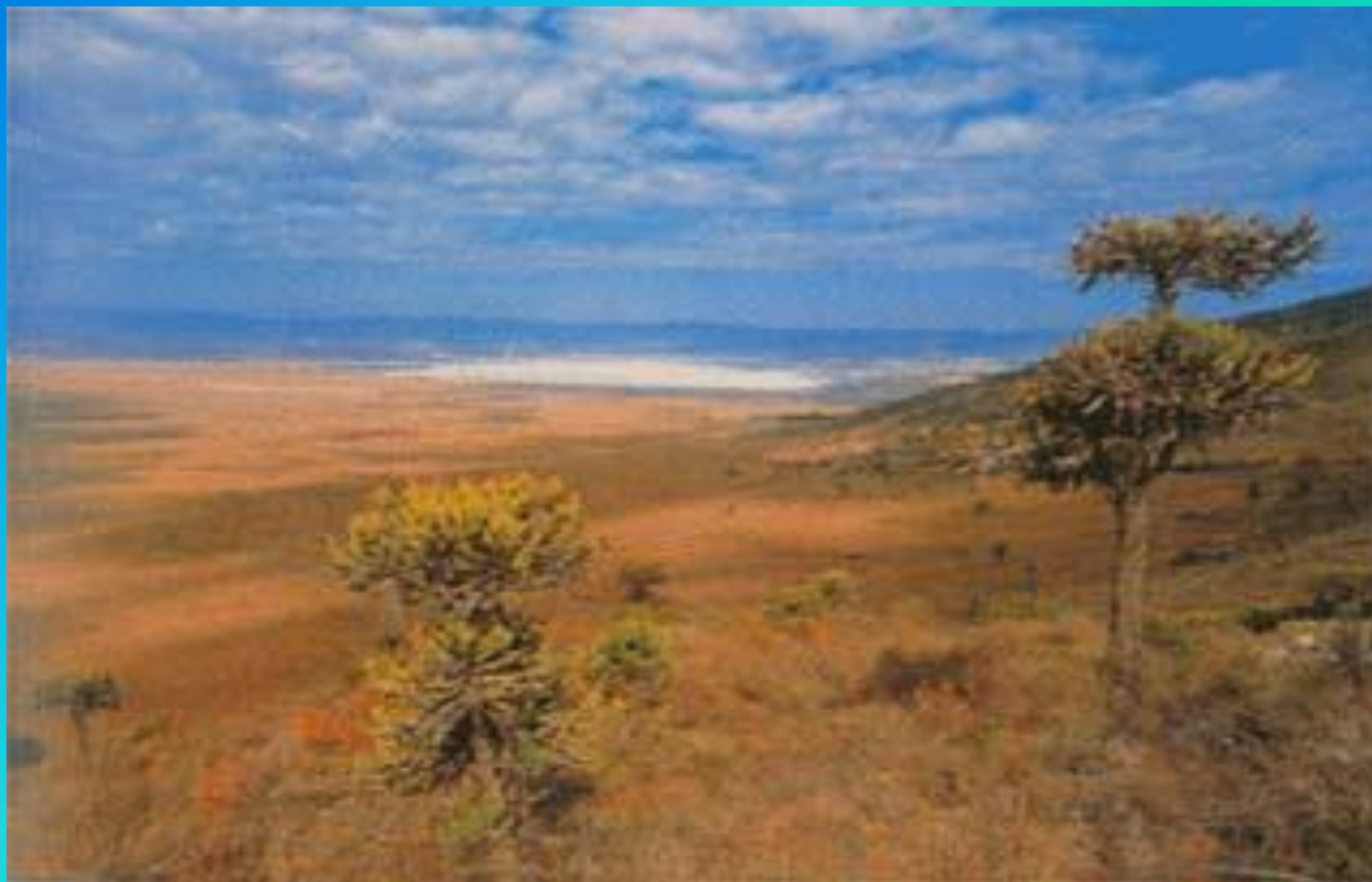
Схема Восточно-Африканских разломов





# Эфиопское нагорье





*Национальный парк Рувензори.*

# Драконовы горы





# *Капские горы*



# Столовые горы Южной Африки



# Новости

Учёные зафиксировали процесс формирования нового океана во впадине Афар, расположенной на северо-востоке Эфиопии. Об этом сообщила британская телерадиокорпорация BBC со ссылкой на представителей Американского общества геофизики в Сан-Франциско.

По словам учёного Дерейе Айалеу и его коллег, участвующих в международном проекте EAGLE (Ethiopia-Afar Geoscientific Lithospheric Experiment), посвящённом изучению изменений литосферы в Эфиопии, недавно менее чем за три недели рифтовая впадина длиной 60 километров расширилась – её ширина увеличилась до восьми метров. Часть тектонической платформы Африки сдвинулась к востоку.

Исследователи подробно проследили формирование нового разлома с помощью спутниковых наблюдений. Скорость, с которой раздвигается поверхность Земли, увеличилась после землетрясения 14 сентября 2005 г.

По мнению геологов, это может привести к формированию нового океана. Этот процесс может занять миллионы лет, но уже сейчас у учёных появилась уникальная возможность наблюдать появление и развитие бассейна океана.



# Домашнее задание

- Составить кроссворд по теме: «Рельеф Африки».
- Составить маршрут-описание по 10 градусу северной широты.
- Построить профиль по 10 градусу северной широты.