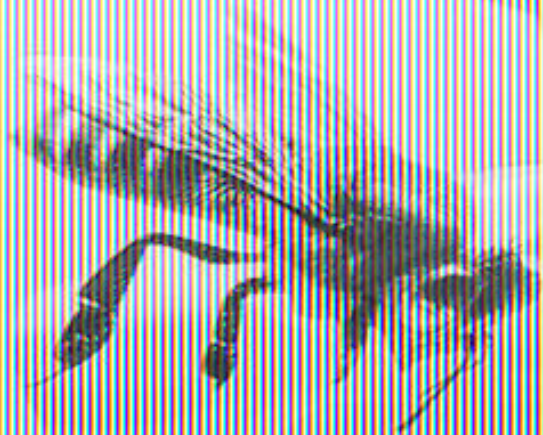


СУСКАНСКИЙ МЁД

- мёд, в т.ч. в сотах
- пчелопродукты
(пыльца, прополис, во-
- медовуха
- восковые свечи
- Капорский чай (Иван-

Швангенко М.В. +7 (908) 414-



История



В 2002 году в селе Верхнее Санчелеево Самарской области по благословению настоятеля храма в честь иконы Казанской Божией Матери иерея Алексея Кима была организована небольшая пасека. Один из старейших каменных храмов Самарской губернии собрал под своим крылом единомышленников - пчеловодов.



В 2011-м пасека проходит паспортизацию и получает статус ИП «Иванченко Максим Валериевич» и начинает работать с рядом заведений г. Тольятти. В 2013 пасека в поисках более богатой медоносной базы переезжает в с. Сосновка Самарской обл. на «Дворяновские пруды».



2014 год. ИП начинает вести хозяйственную деятельность в с. Хрящевка совместно с ООО «Хрящевка» и КФХ «Калмыков», крупными сельскохозяйственными предприятиями Ставропольского района области. В числе партнеров ИП несколько пчелохозяйств. Организована совместная племенная работа с Тольяттинским пчеловод Евдокимовым П.Н., чья пасека более чем в 100 пчелосемей находится в Оренбургской обл. в родовой деревне Алябьево, занимающийся пчеловодством почти 30 лет.



Пчел



За годы работы пришло понимание важности пчеловодства как отрасли сельского хозяйства, важнейшего звена поддержания экологического баланса окружающей среды, где сохраняются природные условия обитания многих видов растений, птиц, животных, рыб и, конечно, насекомых. Естественные агломерации являются основой жизнедеятельности всех видов животных, в том числе и пчел. Применение ядохимикатов, антибиотиков и экстенсивное монокультурное земледелие наносят серьезный ущерб пчеловодству.



Сускан



рошей медоносной
вел нас в обширную
цию Сусканского
н образовался при
и рекой Сускан
х территорий
ие строительства
зского водохранилища.

В советские времена здесь функционировало крупнейшее рыбное хозяйство. В этих заболоченных местах мы и получаем наш Божий дар – Сусканский мед.



Мед



Ежегодно мы получаем несколько сортов меда. Первый - весенний, среди его медоносов в разной степени присутствуют клён, ива бредина, вишня и лох серебристый.

Летние сорта представлены пустырником, зверобоем, иван-чаем, фацелией, валерианой, васильком, донником, синяком, бодяком, осотом и др.



Деятельность

В настоящее время пасека насчитывает около 100 пчелосемей, кроме этого осуществляется розничная и оптовая торговля медом от лучших пчеловодов Самарского края.

Ведется работа по рекультивации земель и улучшению кормовой базы в с. Хрящевка и Сускане.

Миссия пасеки

Человеку как части экосистемы необходимо научиться правильно принимать её дары, коим является удивительный и уникальный по свойствам продукт – мёд! Качество меда неразрывно связано с сохранением баланса и поддержанием биологического разнообразия природных зон. Мы выступаем за внедрение экологических стандартов в сельскохозяйственной промышленности.

Контакты

ИП «Иванченко Максим Валериевич»
Самарская обл., г.Тольятти, ул.Мира 92-96
Тел. +79084148090
E-mail: maxim.ivanche@yandex.ru
<https://vk.com/id10914578>
www.медуша.рф

Мёд Сусканский

лучшее рядом...

ЭКО