

Формирование библиографической записи на картографическое издание



Выходные данные картографического издания



Цена ~~2.500~~

40р



ТУРИСТСКАЯ СХЕМА

ГЛАВНОЕ УПРАВЛЕНИЕ ГЕОДЕЗИИ И КАРТОГРАФИИ ПРИ СОВЕТЕ МИНИСТРОВ СССР
МОСКВА 1980

Схема составлена и подготовлена к печати
фабрикой №2 ГУГН в 1979 г. исправлена в 1980 г.
Редактор Н.Ф. Назарова, Художник С.В. Дутковский
Фотографии Ю.А. Родионцева, А.В. Фирсова
Технический редактор Н.И. Ночунова

Подписана к печати 30.V.80 Т—10495
Формат бумаги 60×75 Бумага картографическая
Печ. л. 1 Усл. печ. л. 0,83 Тираж 54000 экз.
Заказ № 916 Цена 32 коп.
Фабрика №2 ГУГН И—2559

61104—294 830—80 © ГУГН 1979 г.,
071(02)—80 1980г.

Фотографии на обложке: 1. Панорама Кремля, 2. Фрагмент Красной палаты 1672—1680 гг.

Закладка «Дублетность»

The image shows a Microsoft PowerPoint presentation window with a toolbar and menu. Overlaid on this is a window titled "ИБИС64+ - АРМ 'Каталогизатор' - Ярославская областная универсальная научная библиотека имени Н.А. Некрасова...". The window displays a search result for "РОСТОВ" in a table with columns: Ссылка, Терм, Название элемента, №, and Значение.

Ссылка	Терм	Название элемента	№	Значение
1	РОССИЙС	700: 1-й автор - Заголовок описания		
3	РОССИЙС	710: 1-й коллектив - Заголовок описания		
5	РОССИЙС	971: 1-й Врем. коллектив - заголовок описания		
1	РОССИЙС	200: Заглавие		^АРостов^Етуристская схема^ГГлавное управление геодезии и карт
1	РОССИЙС	203: Вид содержания, хар-ка содержания, сре	1	^АИзображение^Окартографическое ; двухмерное ; неподвижное^Ср
1	РОСТОВ	923: Выпуск, часть (Номер-заглавие)	1	
1	РОСКАЗЫ	210: Год издания	1	^СГУГК^АМосква^D1980
1	РУКОНТ	10: ISBN	1	^D0.20
1	РУССКАЯ	19: Идентификац. № нетекстового материала	1	
1	С++ ДЛЯ Н	215: Объем	1	^А1^к.^Се-планы^0а-ил.^D49X35 см^Х54000
1	САВАН ДЛ	920: Имя рабочего листа		PAZK
3	САГА О ФС	900: Вид документа		^Те^B05^C23^Ха^Ye^9m
1	САГА О ФС			

Below the table, there is a section for "Ключ: РОСТОВ" with a sub-section "Дублетность / Коды / Основное БО / Расширенное / Специфические / Экз-ры / Технология / Систематизация". A search result is shown for "Ростов . туристская схема / Гл." with a date "26.18Яр". At the bottom of the window, it shows "БД: ИБИС Макс. MFN: 422", "Текущий MFN: 422", "Отмечено - 0", and "12:03 03:58".

Закладка «Дублетность», поле 203

Элемент: "203: Вид содержания, хар-ка содержания, средства доступа" (повторение-1)

Подполе	Значение
Вид содержания(1)	Изображение
Хар-ка содержания (1)	картографическое ; двухмерное ; неподвижное
Вид содержания(2)	
Характеристика содержания(2)	
Вид содержания(3)	
Характеристика содержания(3)	
Вид содержания(4)	
Характеристика содержания(4)	
Вид содержания(5)	
Характеристика содержания(5)	
Вид содержания(6)	
Характеристика содержания(6)	
Средства доступа(1)	непосредственное

Ввод

Отказ

RU 12:04 18.11.2020

Закладка «Дублетность», поле 215 «Объем»

Элемент: "215: Объем" (повторение-1)

Подполе	Значение
Объем (цифры)	1
Единица измерения	к.
Иллюстрации (1)	е-планы
Иллюстрации (2)	а-ил.
Иллюстрации (3)	
Иллюстрации (4)	
Сопроводительный материал (количество-цифры)	
Сопроводительный материал-единица измерения	
Размер текстовых материалов, нот, карт	49X35 см
Вид упаковки (в переплете и др.)	
Признак "НЕ на баланс"	<input type="radio"/> НЕ на баланс <input checked="" type="radio"/> на баланс
Тираж	54000
Состоит из ... книг	

Если введено "Не на баланс" и не введен "Характер документа", документ считается брошюрой

Ввод Отказ

12:06 18.11.2020

Закладка «Коды», поле 900

Элемент: "900: Коды: тип, вид, характер документа" (повторение-1)

Подполе	Значение
Тип документа	e
Вид документа	05
Характер документа (1)	23
Характер документа (2)	
Характер документа (3)	
Характер документа (4)	
Характер документа (5)	
Характер документа (6)	
Код целевого назначения (1)	a
Код целевого назначения (2)	e
Код целевого назначения (3)	m
Возрастное ограничение	

Ввод Отказ

12:07 18.11.2020

Закладка «Коды», поле 181

Элемент: "181: Вид содержания - Коды" (повторение-1)

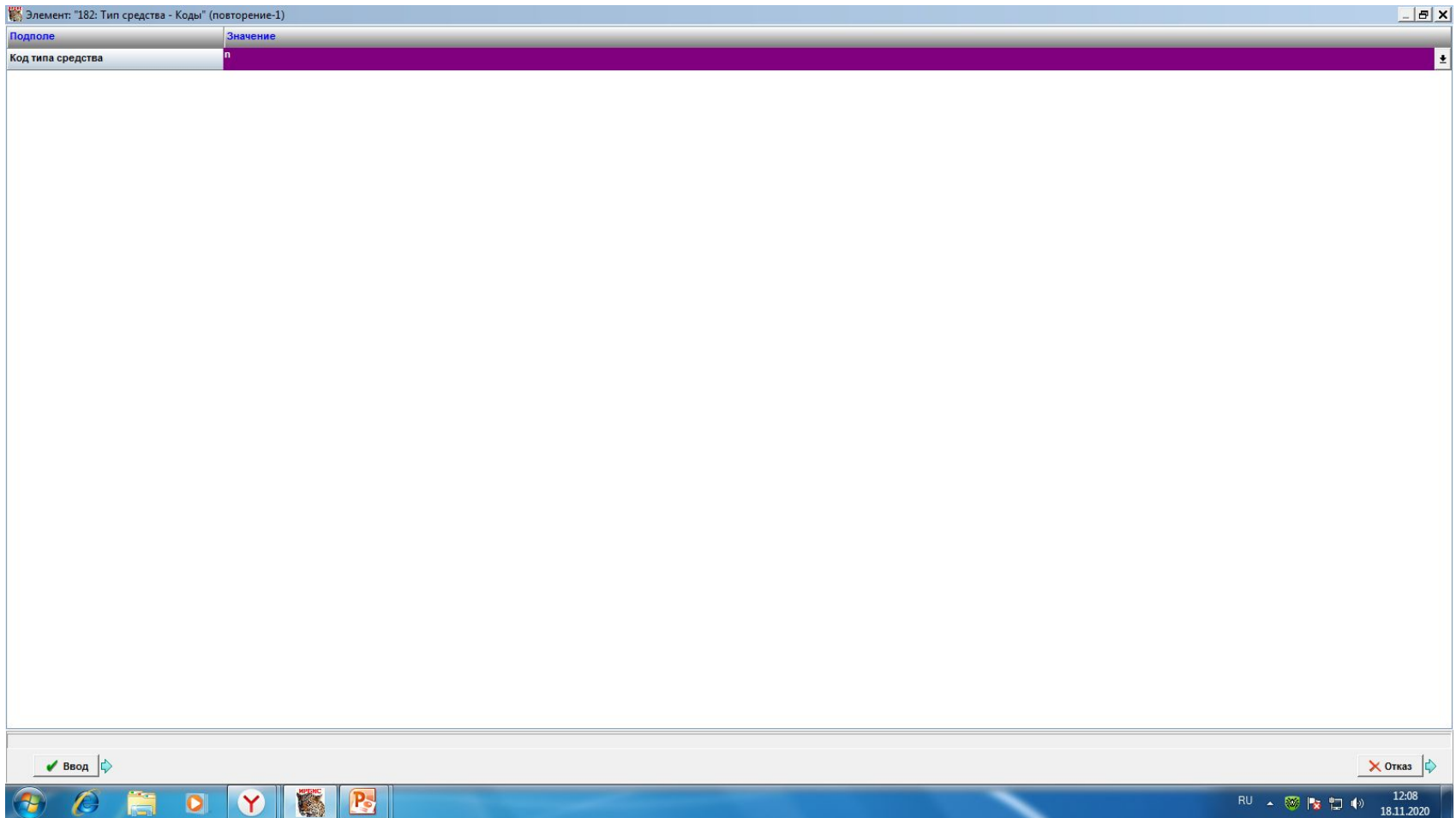
Подполе	Значение
Вид содержания	b
Степень применимости	3
Спецификация типа	
Спецификация движения	b
Спецификация размерности	2
Сенсорная спецификация	e

Ввод

Отказ

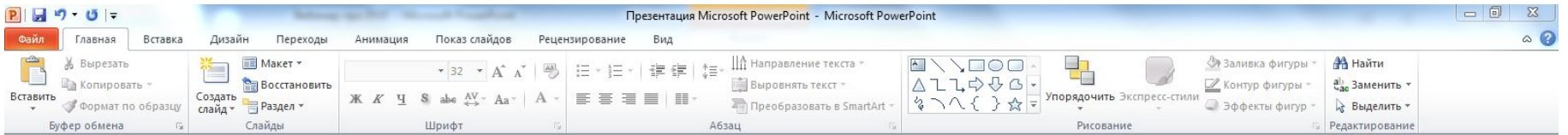
RU 12:08 18.11.2020

Закладка «Коды», поле 182



Закладка «Основное БО»

- Заполняется как для стандартных документов
- В полях 700, 702, 702, 711 прописывается ответственность
- Поле 200 редактируется в соответствии с информацией на физическом носителе



ИРБИС64+ - АРМ "Каталогизатор" - Ярославская областная универсальная научная библиотека имени Н.А. Некрасова...

База данных: ИРБИС - Тестовая БД

Новый/MFN: POCTOB* (Заглавие/Название) - 1

Заглавие/Название: PAZK42 - Описание книги "Под автором", Под

№	Название элемента	№	Значение
3		4	*4600 фот.*АФирсов*ВА. В.*Анатолий Васильевич
1	711: Другие коллективы, не входящие в загол	1	*АСССР*У5,3*В*Главное управление геодезии и картографии
5		2	*А*Главное управление геодезии и картографии СССР
1		3	*АСССР*У5,3*В*Совет министров
1		4	*А*Совет министров СССР*У3
1	972: Другие врем коллективы, не входящие в	1	
1	740: Заголовок и/или точка доступа для закон	1	
1	200: Основное заглавие, доп.данные		*А*Ростов*Туристская схема*Г*Главное управление геодезии и кар ...
1	203: Вид сод-я, средства доступа, хар-ка сод-	1	*А*Изображение*Окартографическое ; двухмерное ; неподвижное*Снепосре
1	923: Выпуск, часть (Номер-заглавие)	1	
3	922: Статьи сборника без общего заглавия	1	
1	925: Несколько томов в одной книге	1	
1	205: Сведения об издании	1	
1	210: Выходные данные	1	*СГУГК*А*Москва*Д1980
1	215: Количественные характеристики	1	*А1*1.к.*Се-планы*0а-ил.*Д49Х35 см*Х54000

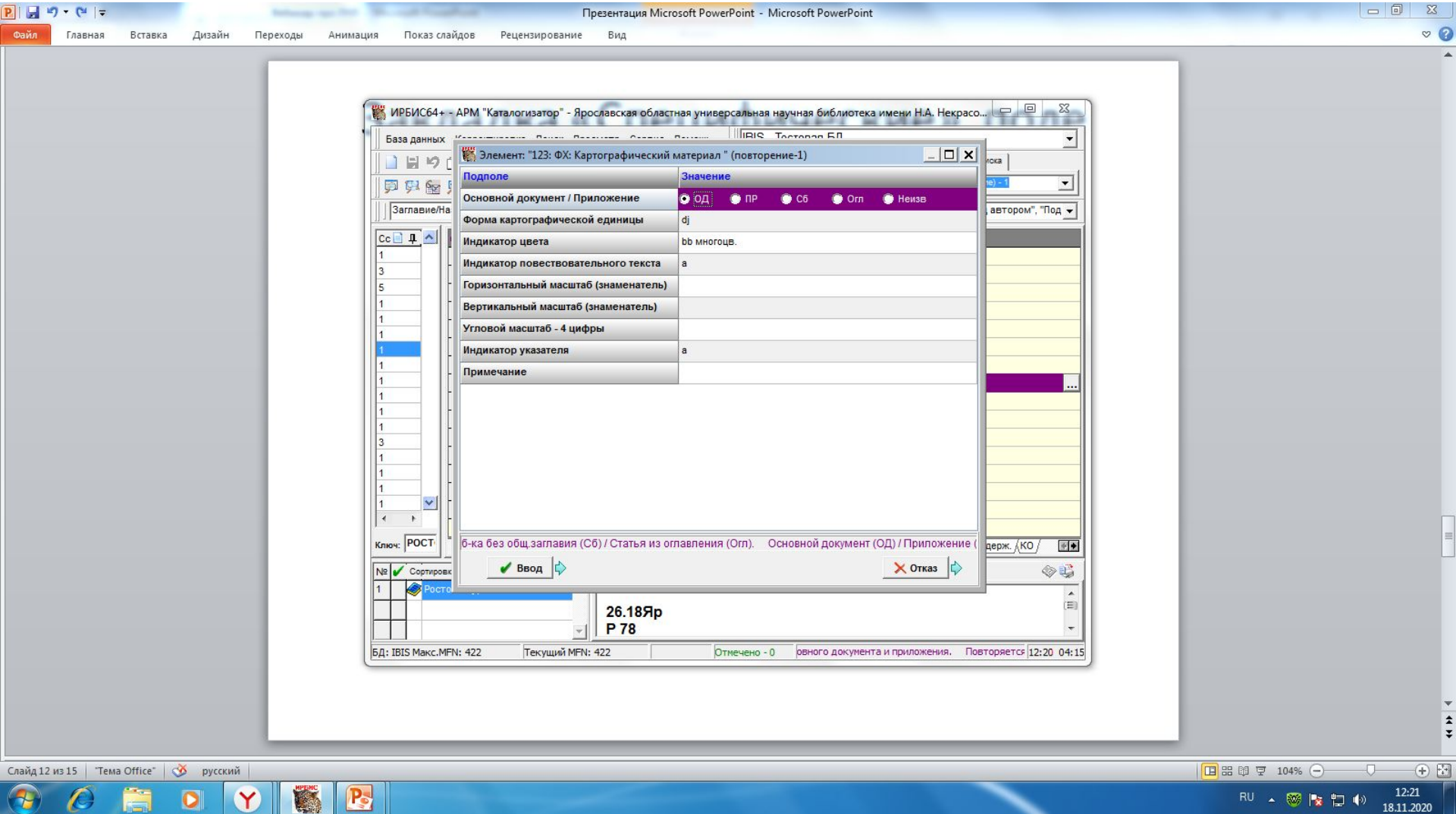
Ключ: POCT

Основное БО / Расширенное / Специфические / Экз-ры / Технология / Систематизация / Содерж. / КО / Редкие / Краеведение /

№: 1, Сортировка: Нет, Полное описание: Ростов : туристская схема / Гл...

БД: ИБИС Макс.MFN: 422 Текущий MFN: 422 Отмечено - 0 й единице помещено несколько томов (выпуско) 12:11 04:06


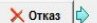
Закладка «Специфические», поле 123



Закладка «Специфические», поле 509

Элемент: "509: Заголовок картографической записи" (повторение-1)

Подполе	Значение
Тип наименования	<input checked="" type="radio"/> Географич.наимен. <input type="radio"/> Тематич.наимен. <input type="radio"/> Неизвестно
Индикатор заголовка	2
Геогр.тематич. наименование	Ростов
Структурное подразделение	
Уточняющий признак	
Идентифицирующий признак	
Даты (к основному тем. наименованию)	
Даты (к структурному подразделению тем. наименования)	
Инvertируемая часть	
Географический термин (1)	
Географический термин (2)	
Географический термин (3)	
Вид издания	карта
Масштаб	1 : 400000
Ввод через AUTHORITY-файл (N записи)	

Ввод  

RU 12:27 18.11.2020

Закладки «Экземпляры», «Технология», «Систематизация» Заполняются аналогично документам на

ИРБИС64+ - АРМ "Каталогизатор" - Ярославская областная универсальная научная библиотека имени Н.А. Некрасова - Пользователь - ssa

База данных: IBIS - Тестовая БД

Новый MFN: Результаты поиска

РОСТОВ: (заглавие/название) - 1

Заглавие/название: PAZK42 - Описание книги "Под автором", "Под коллективом" или "Под заглавием"

№	Название элемента	№	Значение
1	675: Индексы УДК	1	
3	621: Индексы ББК	1	26.890(2Рос-4Яро-2Ростов)я64
5	686: Индексы другой классификации	1	26.187.64Яр
1	908: Авторский знак		P 78
1	903: Шифр документа в БД		26.18Яр/P 78-904105392
1	906: Систематический шифр		26.18Яр
1	60: Раздел знаний	4	
1	964: Индексы ГРНТИ	1	
1	606: Предметная рубрика	1	^АТуристские маршруты^GRостов, город (Ярославская область)^9Карты
1	607: Географическая рубрика	1	
3	690: Издательский индекс	1	
1	965: Дескрипторы	1	
1	985: Коллекция (тематическая)	1	
1	610: Ненормированные ключевые слова	1	туристические карты
1		2	туристические маршруты
1		3	экскурсии
1		4	достопримечательности
1	600: Персоналия - имя лица и/или заглавие (о	1	
1	601: Персоналия - коллектив и/или заглавие (о	1	
1	331: Аннотация	1	
1	619: Служебное поле - разделенные подрубри	1	

Ключ: РОСТ

Дублетность / Коды / Основное БО / Расширенное / Специфические / Экз-ры / Технология / Систематизация / Содерж. КО / Редкие / Краеведение / Добавочные

Сортировка: Нет

Ростов : туристская схема / Главное управление геодезии и картографии при Совете Министров СССР, 1980. - 1 к. - Изображение (картографическое, двумерное, неподвижное) : непосредственное.

26.18Яр
P 78
Ростов : туристская схема / Главное управление геодезии и картографии при Совете Министров СССР ; ред. Н. Ф. Назарова ; худож. С. В. Дутковский ; фот. Ю. А. Родионцева, А. В. Фирсова. - Москва : ГУГК, 1980. - 1 к. : планы, ил. ; 49X35 см, многоцв. - 54000 экз. - Изображение (картографическое ; двумерное ; неподвижное) : непосредственное.

ББК 26.890(2Рос-4Яро-2Ростов)я64

БД: IBIS Макс.MFN: 422 | Текущий MFN: 422 | Отмечено - 0 | 12:41 04:36

Запись в просмотрном варианте

Полное описание

26.18Яр
Р 78

Ростов : туристская схема / Главное управление геодезии и картографии при Совете Министров СССР ; ред. Н. Ф. Назарова ; худож. С. В. Дутковский ; фот. Ю. А. Родионцева, А. В. Фирсова. - Москва : ГУГК, 1980. - 1 к. : планы, ил. ; 49X35 см, многоцв. - 54000 экз. - Изображение (картографическое ; двухмерное ; неподвижное) : непосредственное.

ББК 26.890(2Рос-4Яро-2Ростов)я64
26.187.64Яр

Рубрики:
Туристские маршруты -- Ростов, город (Ярославская область) -- Карты

Кл. слова (ненормированные): туристические карты -- туристические маршруты -- экскурсии -- достопримечательности

Доп. точки доступа:
Назарова, Н. Ф.\ред.\
Дутковский, С. В.\худож.\
Родионцев, Юрий Александрович\фот.\
Фирсов, Анатолий Васильевич\фот.\
СССР. Главное управление геодезии и картографии
Главное управление геодезии и картографии СССР
СССР. Совет министров
Совет министров СССР
Ростов. Карта. 1 : 400000

Имеются экземпляры в отделах:
к/р Инв.изо 700 - свободен
к/х Инв.изо 2190 - свободен
Кол-во выдач 0
[История корректировок](#)

Выход

12:38
18.11.2020