



ОТЧЁТ

о социально-экономическом развитии
Боровского района в 2021 году и планах на 2022 г.



 **Площадь - 760 кв. км.**

 **3 городских поселения**

 **Более 80 тысяч жителей**

 **5 сельских поселений**

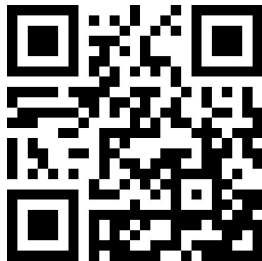




Работа в социальных сетях



- более **1000** вопросов
- **70000** просмотров
- около **1000** постов

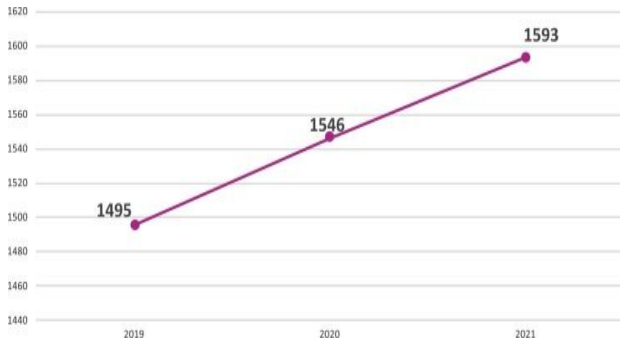


- около **150** вопросов
- **1000** просмотров
- более **500** постов



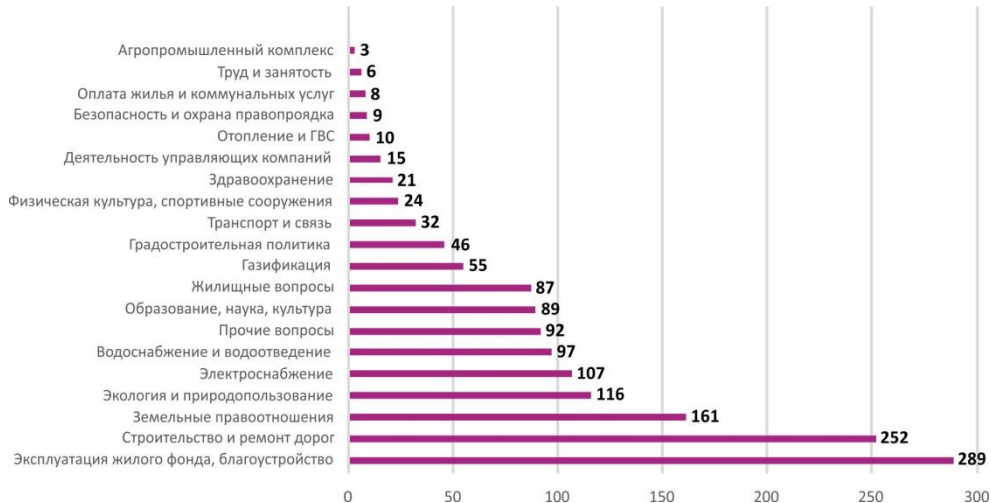
Обращения граждан динамика

Муниципальные образования	2021 г.
город Боровск	175
город Балабаново	204
город Ермолино	219
СП деревня Асеньевское	101
СП село Ворсино	157
СП село Совхоз «Боровский»	241
СП деревня Кривское	115
СП деревня Совьяки	272
Иногородние	109
Итого	1593





Обращения граждан по темам



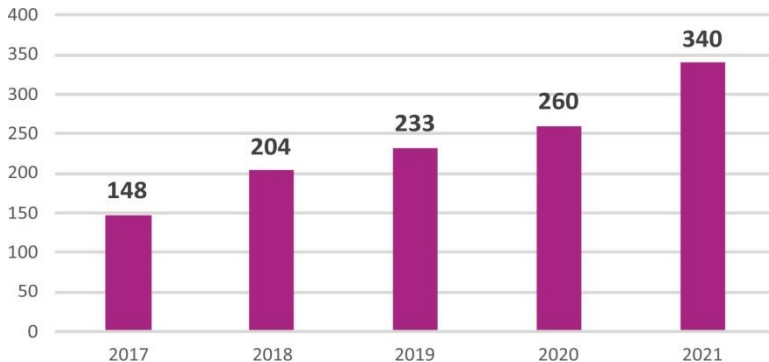


Экономические зоны



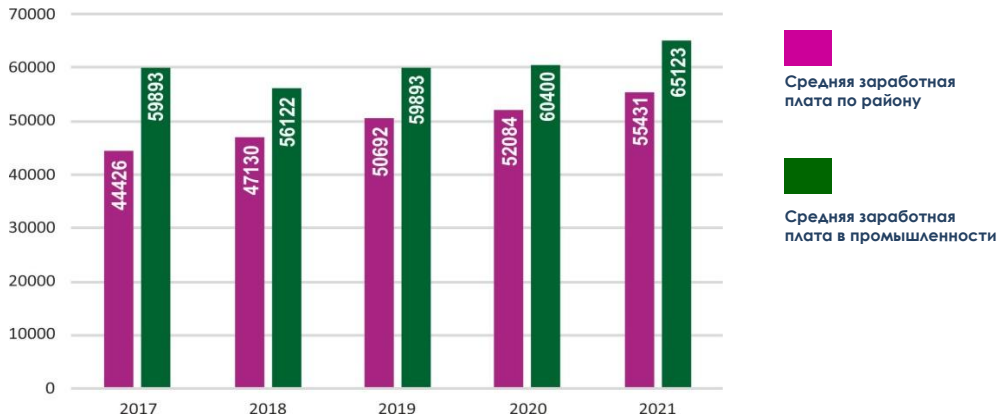


Объем отгруженной продукции в динамике (млрд. руб.)





Динамика роста заработной платы





«Кузница кадров»



Новые программы обучения

Операционная деятельность в логистике

Техническое обслуживание и ремонт двигателей и агрегатов

Коммерция по различным отраслям

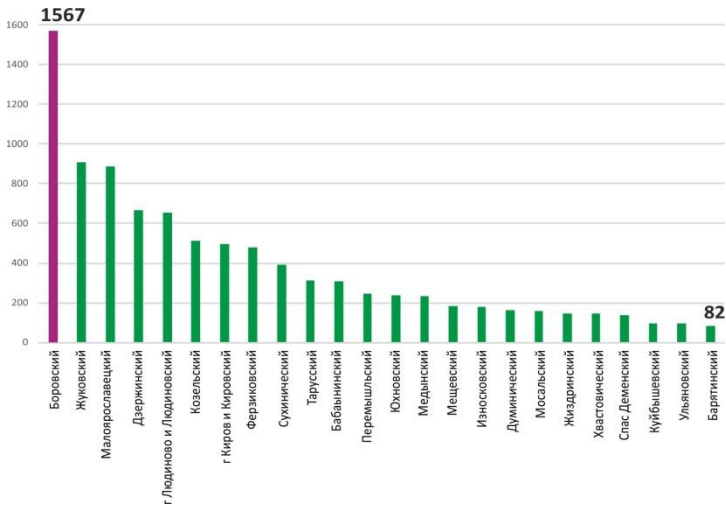




Бюджет Боровского района в сравнении с другими муниципальными районами

10

Налоговые и неналоговые доходы консолидированного бюджета (млн. руб.)





Комиссия по укреплению бюджетной дисциплины



ликвидирована задолженность по заработной плате в размере

6,3 млн. руб.

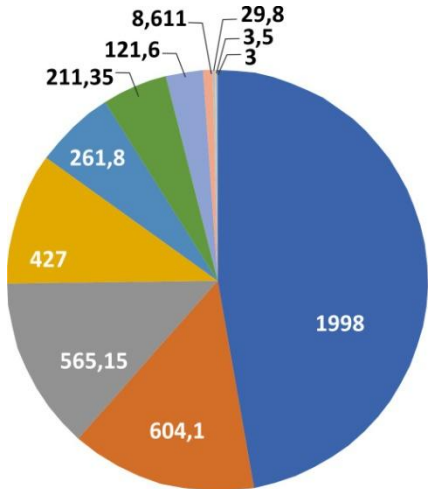
ликвидирована задолженность перед бюджетом в сумме

52,3 млн. руб.





Расходы бюджета



Образование

ЖКХ

Социальная политика

Общегосударственные вопросы

Национальная экономика

Культура, кинематография и СМИ

Физическая культура и спорт

Национальная безопасность

Здравоохранение

Национальная оборона

прочее

Национальные проекты

- экономический рост
- человеческий капитал
- комфортная среда для жизни



Инициативное бюджетирование



За 3 года

реализовано более

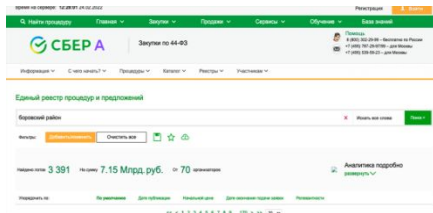
30 проектов

60 млн. руб.

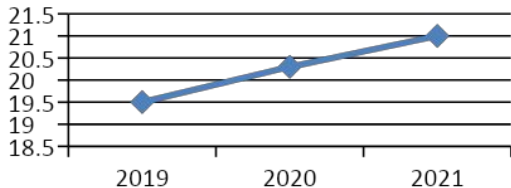




Конкурсные процедуры



Экономия %



◆ Экономия %
(Динамика)

Экономия

40 млн. руб.

21%

от расходов



«Экономический рост»

НАЦИОНАЛЬНЫЕ ПРОЕКТЫ РОССИИ

- **Производительность труда и поддержка занятости**
- **Комплексный план модернизации и развития инфраструктуры**
- **Малое и среднее предпринимательство и поддержка предпринимательской активности**
- **Туризм и индустрия гостеприимства**



Сельское хозяйство и переработка с/х продукции



6538,6 т



17995,8 т



1876,6 т



9160,6 т

Более **6** тыс. сотрудников

Оборот **2,3** млрд. руб.



Занятость населения



Уровень безработицы **0,5%**

683 человека трудоустроено

более **1500** вакансий

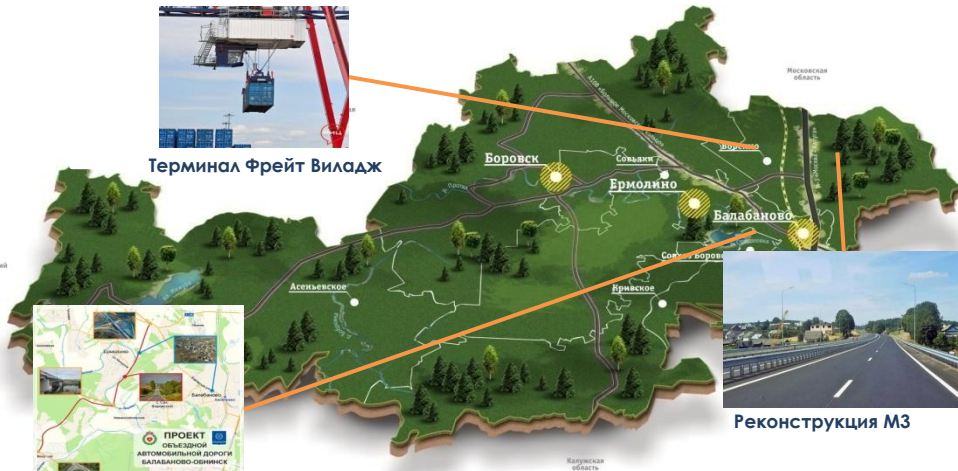




Инфраструктурные проекты



Терминал Фрейт Виладж



Медведский район



Обход г. Балабаново



Реконструкция М3



Малое и среднее предпринимательство

19



872 субъекта

7300 рабочих мест

2000 самозанятых

Поддержка

15 млн. руб.





Туризм

Около **1** млн. туристов

20



"В ближайшее время будет запущена программа льготных кредитов на реконструкцию и строительство гостиниц и других объектов инфраструктуры, ставка под 3-5 %, кредит рассчитан на 15 лет. С учетом инфраструктурных кредитов новый импульс получают целые туристические кластеры. **Регионы Центральной России на новом качественном уровне смогут расширить потенциал "Золотого кольца" с учетом малых городов как Таруса, Палех, Боровск и другие"**

Из послания Президента РФ
В. В. Путина Федеральному Собранию



Событийный туризм





Перспектива развития туристической инфраструктуры

КОМПЛЕКСНЫЙ ПРОЕКТ ЗАСТРОЙКИ С. БОРОВСКО, ВЕРХНИЕ НАБЕРЕЖНЫЕ
БОРОВСК, ВЕРХНИЕ НАБЕРЕЖНЫЕ ПРОТВЫ
ВИЗУАЛИЗАЦИЯ



КОМПЛЕКСНЫЙ ПРОЕКТ ЗАСТРОЙКИ С. БОРОВСКО, ВЕРХНИЕ НАБЕРЕЖНЫЕ

КОМПЛЕКСНЫЙ ПРОЕКТ ЗАСТРОЙКИ С. БОРОВСКО, ВЕРХНИЕ НАБЕРЕЖНЫЕ

2.19 ПЕЙЗАЖНЫЙ МОСТ. АКСОНОМЕТРИЯ



КОМПЛЕКСНЫЙ ПРОЕКТ ЗАСТРОЙКИ С. БОРОВСКО, ВЕРХНИЕ НАБЕРЕЖНЫЕ

КОМПЛЕКСНЫЙ ПРОЕКТ ЗАСТРОЙКИ С. БОРОВСКО, ВЕРХНИЕ НАБЕРЕЖНЫЕ

КОМПЛЕКСНЫЙ ПРОЕКТ ЗАСТРОЙКИ С. БОРОВСКО, ВЕРХНИЕ НАБЕРЕЖНЫЕ

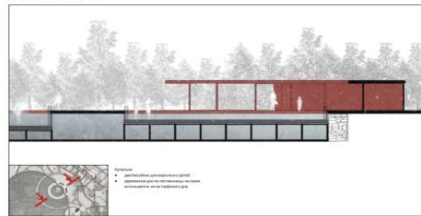
Лестница. Аксонометрия



КОМПЛЕКСНЫЙ ПРОЕКТ ЗАСТРОЙКИ С. БОРОВСКО, ВЕРХНИЕ НАБЕРЕЖНЫЕ

КОМПЛЕКСНЫЙ ПРОЕКТ ЗАСТРОЙКИ С. БОРОВСКО, ВЕРХНИЕ НАБЕРЕЖНЫЕ

СПОРТИВНО - ОЗДОРОВИТЕЛЬНЫЙ КОМПЛЕКС
РАЗРЕЗ КУПАЛЬНИ





«Человеческий капитал»

НАЦИОНАЛЬНЫЕ
ПРОЕКТЫ
РОССИИ

- Образование и культура
- Здоровоохранение
- Демография



Здравоохранение

24



Поддержка из
бюджета района
В сумме
20 млн. руб.

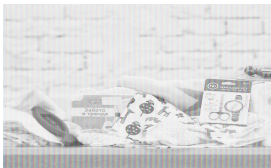


Демография

Родилось

625 детей

Что больше прошлого
года на **15%**





Образование

15 ШКОЛ

7,5 ТЫС. УЧАЩИХСЯ

900 ПЕРВОКЛАССНИКОВ





Дошкольное образование



23 учреждения
3533 ребёнка
4 новых группы
на **80** детей

Перспективы

Детский сад
в **д. Кабицыно**

Капитальный ремонт
детского сада
в **д. Митяево**



Качество образования



Охват дополнительного образования **80%** от общего количества детей

ТОЧКА РОСТА

ФЕДЕРАЛЬНАЯ СЕТЬ ЦЕНТРОВ
ОБРАЗОВАНИЯ ЦИФРОВОГО
И ГУМАНИТАРНОГО ПРОФИЛЕЙ



Культура



12 домов культуры

17 библиотек

1 муниципальный музей

137 000 посещений за год

Районные учреждения включены в программу
«Пушкинская карта»





Спорт



44% - доля жителей регулярно занимающихся физической культурой

200 призовых мест

Перспективы

ФОК
с бассейном
в г. **Балабаново**

Ледовая арена
в г. **Ермолино**



Безопасные и качественные автодороги



663 км.

дорожная сеть

80 млн.

на содержание

15 км. автодорог

в асфальтовом исполнении
отремонтировано



Перспективы

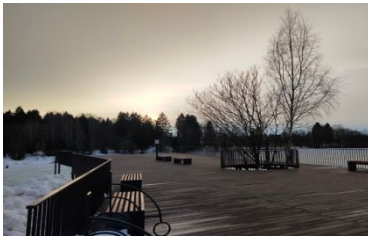
Обход

г. Балабаново

Автомобильная дорога
Куприно-Козельское



Жильё и городская среда

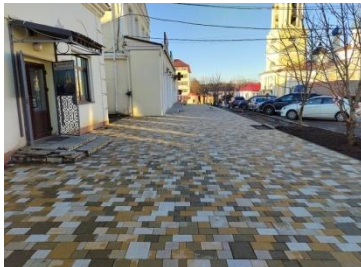


90 тыс. кв. м
НОВОГО ЖИЛЬЯ

Ремонт:

19 дворовых

5 общественных
территорий





Общественный транспорт



Более
7 млн. поездок

300 км протяженность
маршрутов

Автобусы среднего и
большого класса





Экология



34

Более
1 млрд. руб.
стоимость
реконструкции
очистных



Министерство природных ресурсов
и экологии Калужской области



Местоположение

AQI

Калужская область №09

г. Обнинск, 468 мкр.

15

NO₂

Калужская область №10

с. Варсино

24

PM2.5

Калужская область №11

д. Добрино

25

NO₂

Калужская область №12

д. Войлово

65

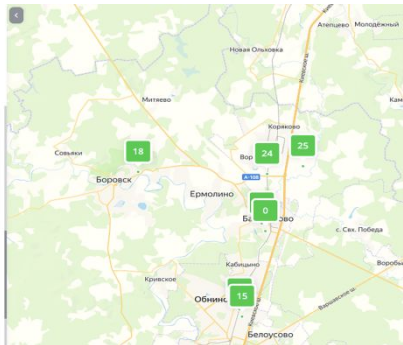
PM2.5

Калужская область №13

д. Мостовка

17

NO₂





Стратегия 2040



ЦЕЛЕВОЕ СОСТОЯНИЕ

- ▲ повышение доли объема инвестиций в ВРП до 30% /2018 - 2030/
- ▲ рост доли регионального экспорта в объеме экспорта РФ до 1% /с 0,38 - 2020/
- ▲ увеличение численности населения Калужской области до 1,3 млн чел.
- ▲ рост численности обучающихся в вузах области до 40 тыс. чел.
- ▲ повышение продолжительности жизни до 83 лет
- ▲ обеспечение жильем до уровня 45 м² /чел. /2017 - 2030/
- ▲ рост доходов населения, превышающий инфляцию на 4-5%

Увеличение населения
до **100** тыс. к 2040 году

Комплексное развитие
территорий

Развитие туристического
кластера

Борьба
за человеческий капитал

