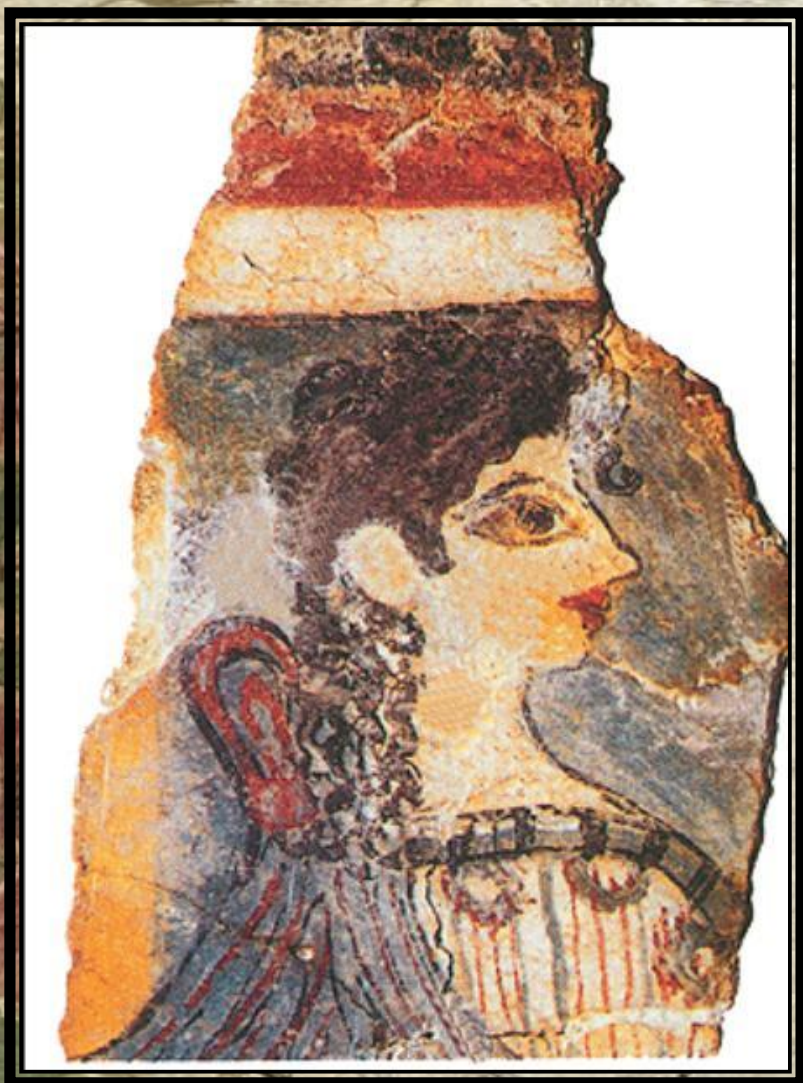


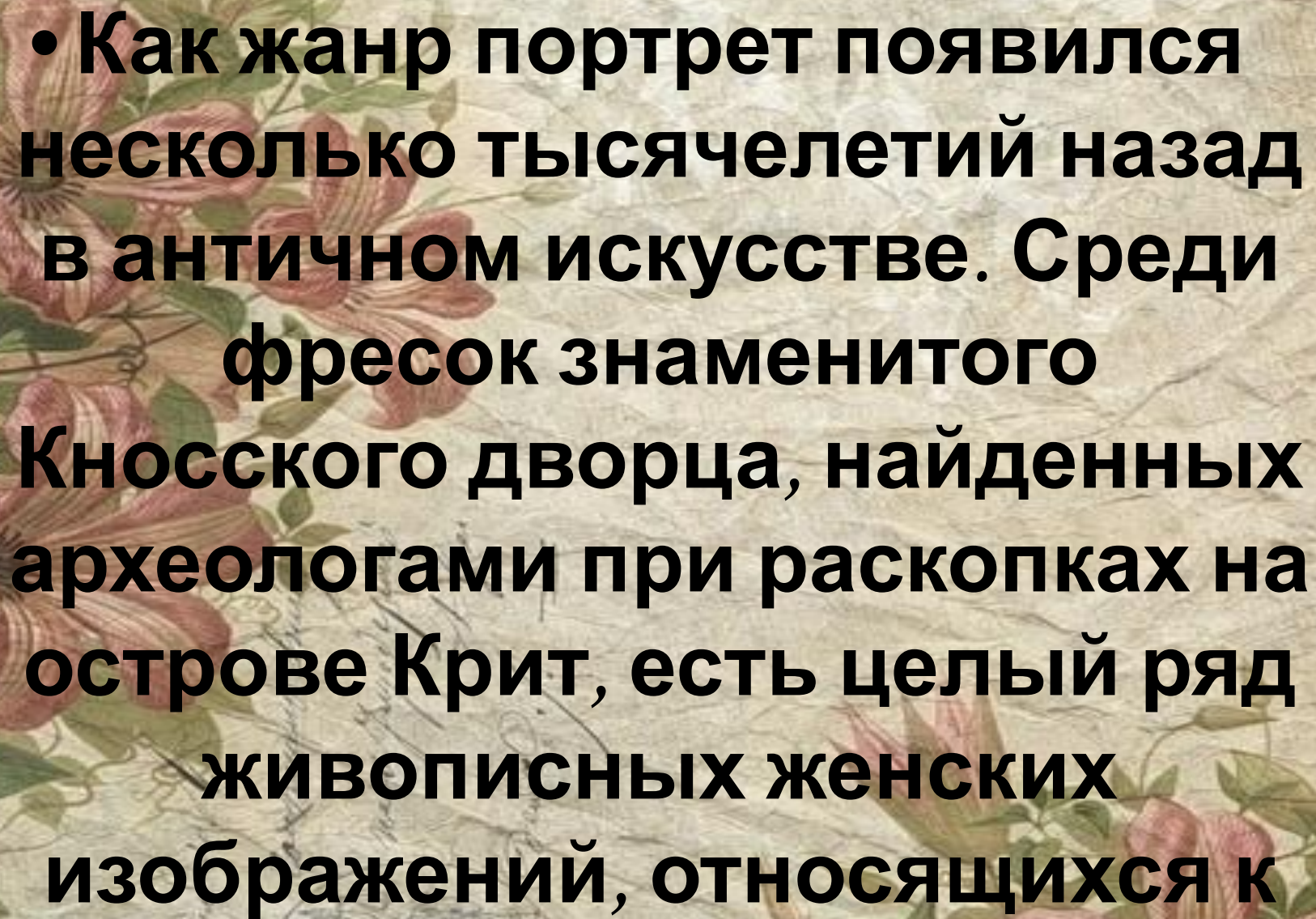
Портрет в живописи





"Парижанка". Фреска из Кносского дворца, XVI век до н.э.

Портрет (от французского *portrait*) — **это жанр изобразительного искусства, а также произведения этого жанра, показывающие внешний облик конкретного человека.** Портрет передает индивидуальные особенности, неповторимые черты, присущие только одной модели (моделью называют человека, позирующего мастеру при работе над художественным произведением).



- Как жанр портрет появился несколько тысячелетий назад в античном искусстве. Среди фресок знаменитого Кносского дворца, найденных археологами при раскопках на острове Крит, есть целый ряд живописных женских изображений, относящихся к

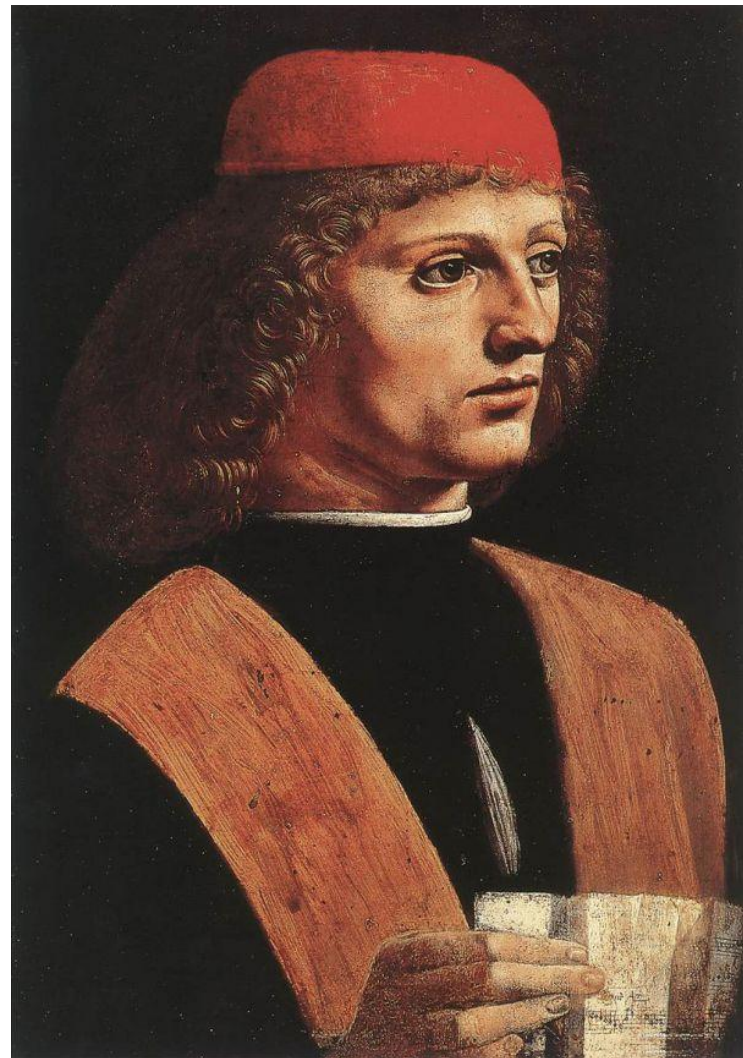
XVI веку до н.э.



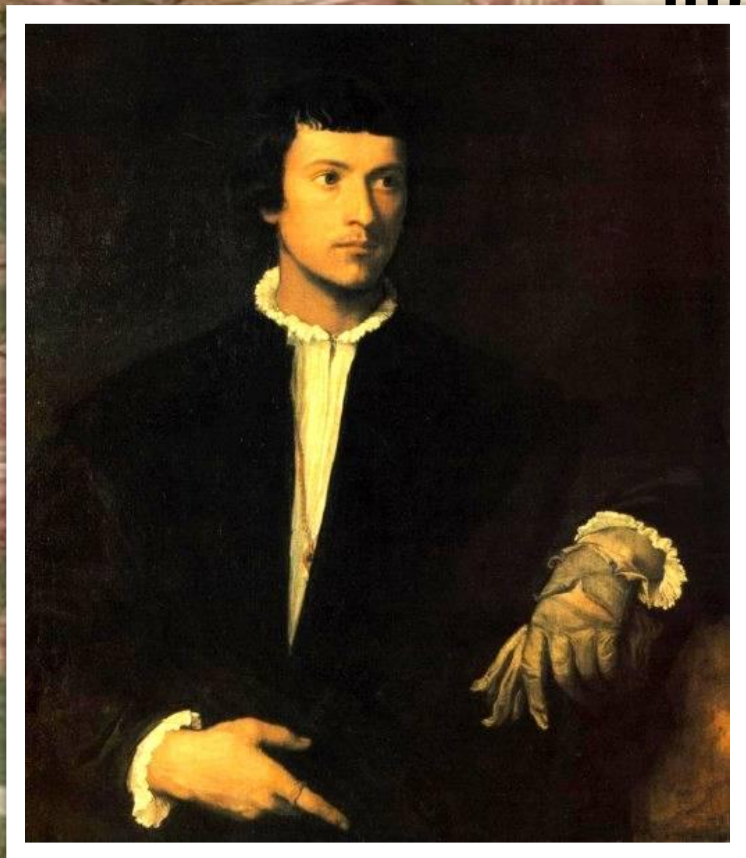
Мона Лиза (Джоконда).
1503.

обращались многие знаменитые мастера Возрождения, в том числе Боттичелли, Рафаэль, Леонардо да Винчи. Величайшим произведением мирового искусства стал знаменитый шедевр Леонардо — портрет "Мона Лиза" ("Джоконда", ок. 1503), в котором многие портретисты последующих поколений видели

Леонардо да Винчи



Огромную роль в развитии европейского портретного жанра сыграл Тициан, создавший целую галерею образов своих современников: поэтов, ученых, церковнослужителей, правителей



Юноша с перчаткой



Императрица Изабелла Португальская

В период Ренессанса многие художники, создававшие алтарные и мифологические композиции, обращались к портретному жанру. Глубоким проникновением во внутренний мир модели отличаются психологические портреты нидерландского живописца Яна ван Эйка ("Тимофей", 1432; "Человек в красном тюрбане", 1433).



Признанным мастером портретного жанра был немецкий художник Альбрехт Дюрер, автопортреты которого до сих пор восхищают зрителей и служат примером для художников.



Барбара
Дюрер

В XVII столетии важное место в европейской живописи занимал интимный (камерный) портрет, цель которого — показать душевное состояние человека, его чувства и эмоции. Признанным мастером такого типа портрета стал голландский художник Рембрандт, написавший множество проникновенных образов.



Автопортрет



Титус, сын
Рембрандта

появился позже, чем в европейской.
Значительный вклад в развитие русской
портретной живописи внес талантливый
художник первой половины *XVIII* века **И.Н.
Никитин**, с мастерством психолога
показавший в 'Портрете наполевого гетмана'
...ный, многогра



Вишняков Иван Яковлевич

(1699-1761)



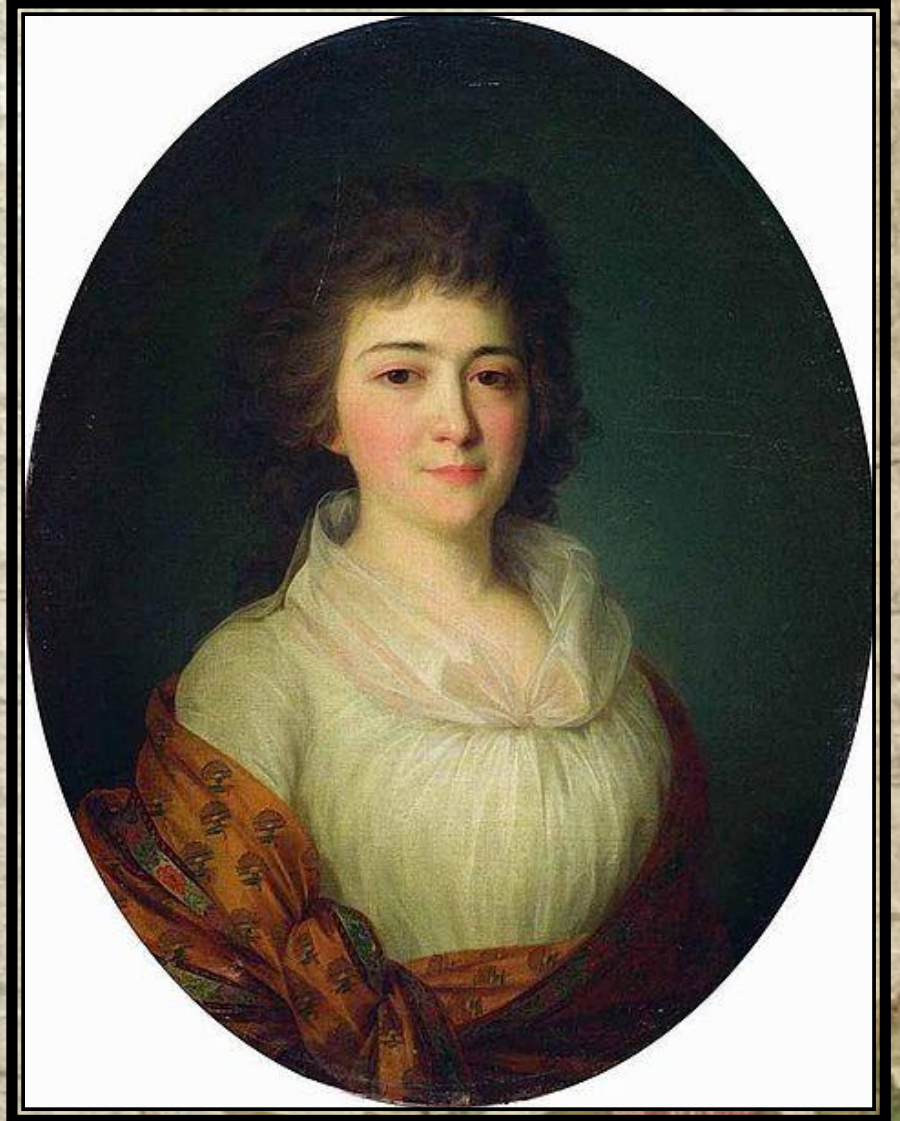
В знаменитом «Портрете Сарры-Элеоноры Фермор» ради изысканной красоты текучих линий и цельности силуэта фигуры наделяет юную дочь начальника Канцелярии от строений В.Фермора чрезмерно длинными руками.

Антропов Алексей Петрович известен не только как искусный иконописец, но и знаменит своими портретами, особенно женскими. Отличительной чертой Антропова является его стремление не уходить от жизненной правды, его наблюдательность позволяет ему достоверно передавать характеры. В портретах знатных вельмож много деталей, но нет ничего лишнего.



Созданный **Рокотовым** тип портрета — камерный интимный портрет — составляет целую эпоху в русской портретной живописи. Он обладал редким даром, позволяющим мастерски передавать внутренний мир человека, его трепетность и теплоту.





Д.Левицкий.



*«Екатерина II в виде
Законодательницы в храме богини
Правосудия»*



*Портрет Alexander
Kokorinov*



**«Портрет графини Урсулы
Мнишек»**



**Портрет Екатерины
Воронцовой (1761-1784)**

В. Боровиковский



**Портрет
Лопухиной**



**Портрет императрицы
Екатерины 2**



**Портрет
Нарышкиной**



**Портрет графини Безбородко
с дочерьми**

Домашнее задание:

- Создание цветового решения образа в портрете.

