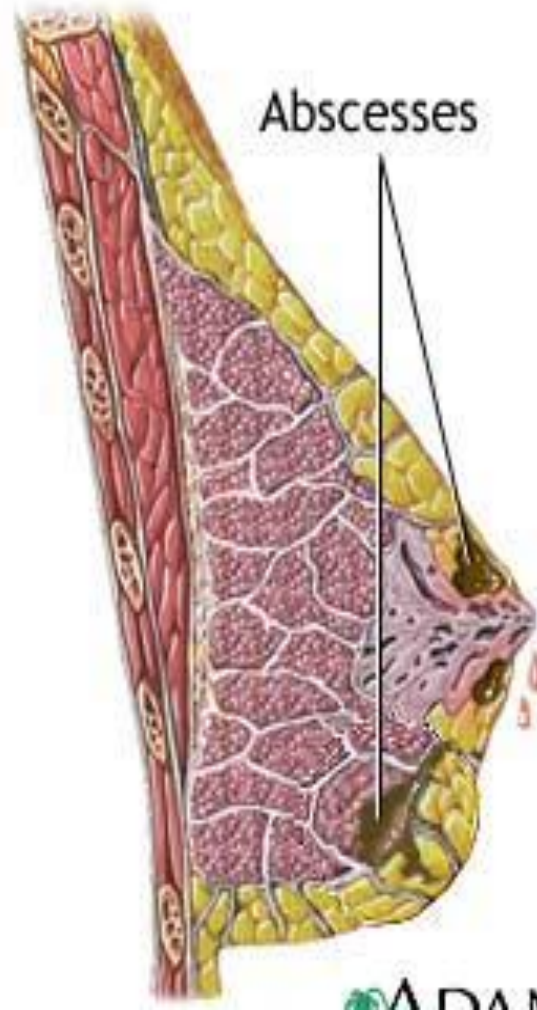


# **ЗАБОЛЕВАНИЯ МОЛОЧНОЙ ЖЕЛЕЗЫ**

**МАСТИТ**

# Острый лактационный мастит, отечно-инфильтративная фаза









# **ДОБРОКАЧЕСТВЕННЫЕ ОПУХОЛИ МОЛОЧНОЙ ЖЕЛЕЗЫ**

# **ФИБРОАДЕНОМА МОЛОЧНОЙ ЖЕЛЕЗЫ**





# Фиброаденома той же пациентки на разрезе



# Каким образом ставится диагноз?

Консультация онколога-  
маммолога

УЗИ молочных желез и  
подмышечных лимфоузлов

Пункционная биопсия

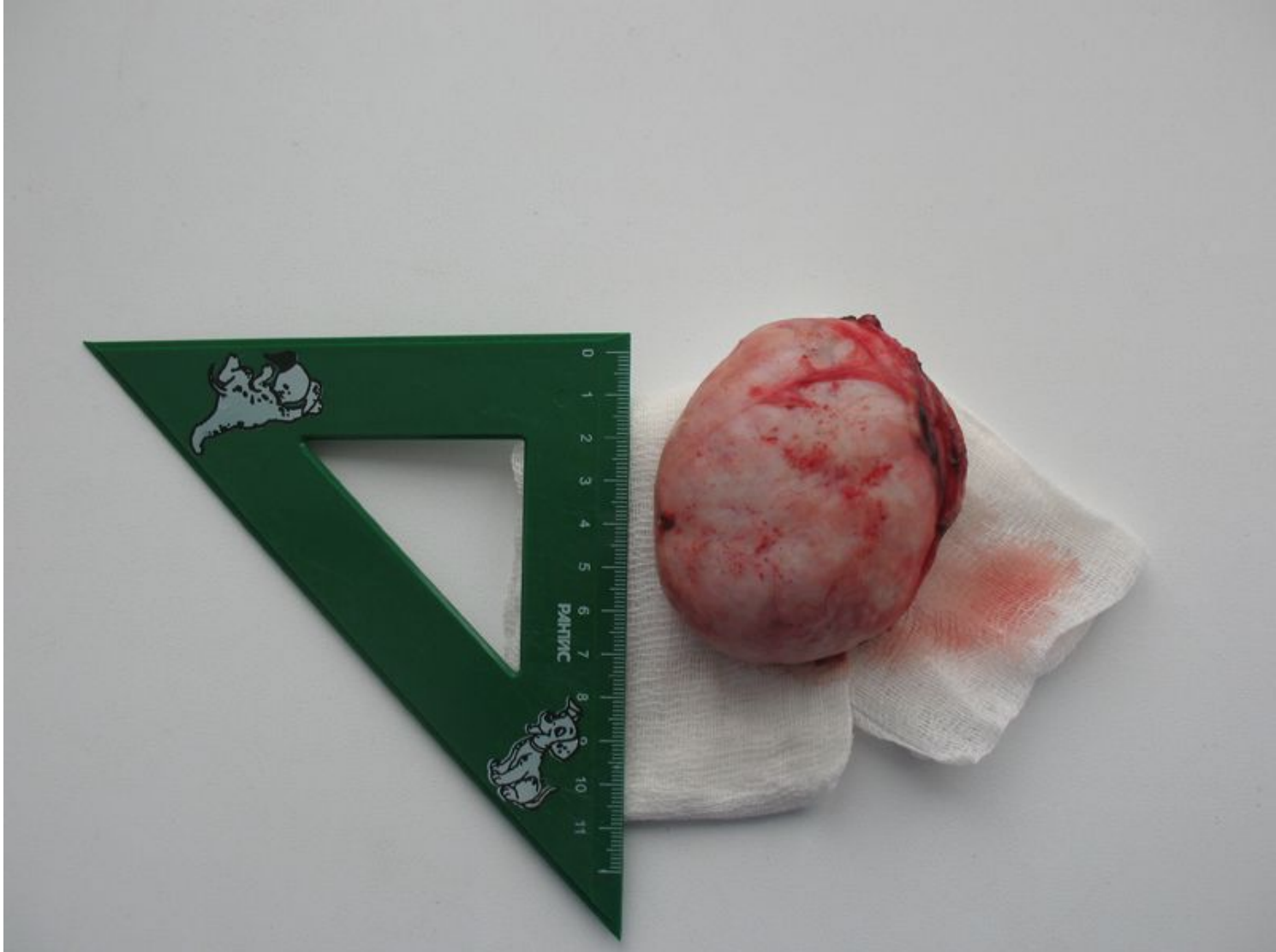
Маммография

# **Удаление гигантской фиброаденомы**

Фиброаденома левой молочной железы.  
Размер при пальпации примерно 8 см.



Фиброденома размерами примерно 7 см  
в наибольшем диаметре.



1 сутки после операции  
(выполнена под местной  
анестезией )





## Как проводится удаление?

Принципиально проводится 2 типа операций.

- Энуклеация (вылущивание) проводится при отсутствии подозрения на рак. **Энуклеация** (от [лат. enucleo](#) — вынимаю ядро, очищаю от скорлупы) — один из способов удаления [опухолей](#) и [органов](#).

Как правило, под местной анестезией через небольшой разрез (несколько сантиметров) проводится вылущивание опухоли. Дефект при такой операции обычно отсутствует или минимален.

- [Секторальная резекция](#) — удаление опухоли вместе с окружающими тканями (отступя от 1 до 2–3 см от опухоли) — проводится при подозрении на рак. Косметический дефект при такой операции может быть заметен.



# **ЛИПОМЫ МОЛОЧНОЙ ЖЕЛЕЗЫ**

ΦΟΤΟ 1



ΦΟΤΟ 2



ΦΟΤΟ 3



ΦΟΤΟ 4



# МОЛОЧНАЯ КИСТА МОЛОЧНОЙ ЖЕЛЕЗЫ









# **РАК МОЛОЧНОЙ ЖЕЛЕЗЫ**

# Отечно-инфильтративная форма



# Симптомы втяжения кожи



Симптом втяжения кожи при  
опущенных руках может быть почти  
незаметен





Пациентка более чем за год до снимка обнаружила уплотнение в правой молочной железе. За медицинской помощью не обращалась, несмотря на последующее изъязвление и рост новообразования. Через полгода появились изменения и в левой молочной железе, а также стал нарастать лимфостаз правой верхней конечности. На данный момент сложно решить однозначно - является ли данный случай вариантом двухстороннего (билатерального) рака молочной железы, либо же изменения в левой молочной железе носят вторичный характер.

# Рак молочной железы I-II степени(лимонная корка)



# Рак Педжета



# ЗАБОЛЕВАНИЯ МОЛОЧНОЙ ЖЕЛЕЗЫ У МУЖЧИН



# ГИНЕКОМАСТИЯ



# РАК МОЛОЧНОЙ ЖЕЛЕЗЫ IV СТ

