

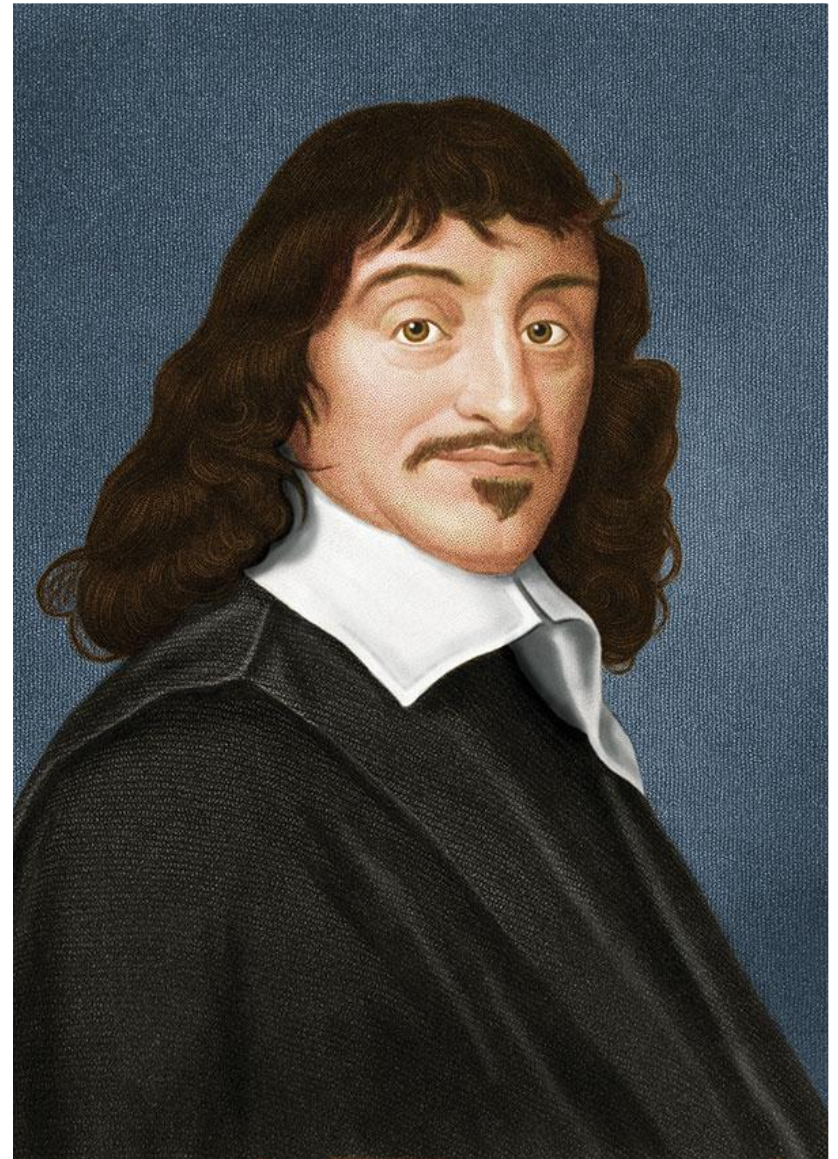


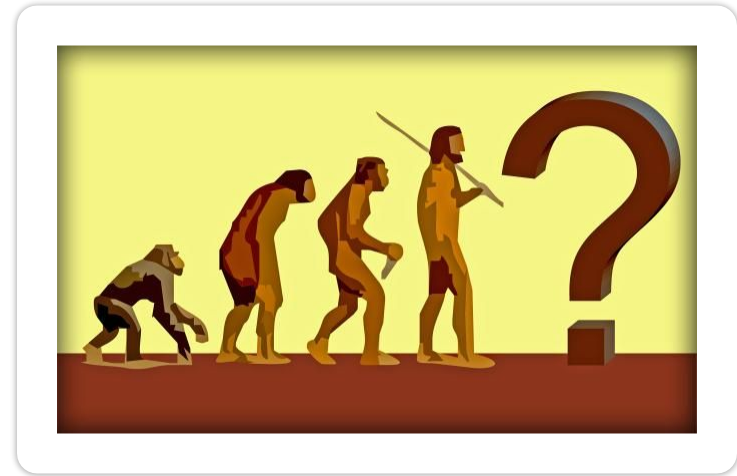
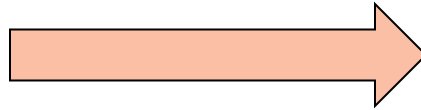
ОСНОВЫ ФИЛОСОФИИ

Преподаватель: Аксенова Ирина Викторовна

**Только философия
отличает нас от дикарей и
варваров, и каждый народ
тем более гражданственен
и образован, чем лучше в
нем философствуют.**

Рене Декарт





- **Филосо́фия** (філіа — любовь (філіа — любовь, стремление, жажда + σοφία — мудрость → др.-греч. філософіа (дословно: любовь к мудрости))
- **Философия**
 - изучение принципов устройства и развития мира, а также способов познания мира.
 - система взглядов на мир (мировоззрение), на человека и на его место в мире.

ПРЕДМЕТ ФИЛОСОФИИ

Предмет – это то, что изучает данная дисциплина.

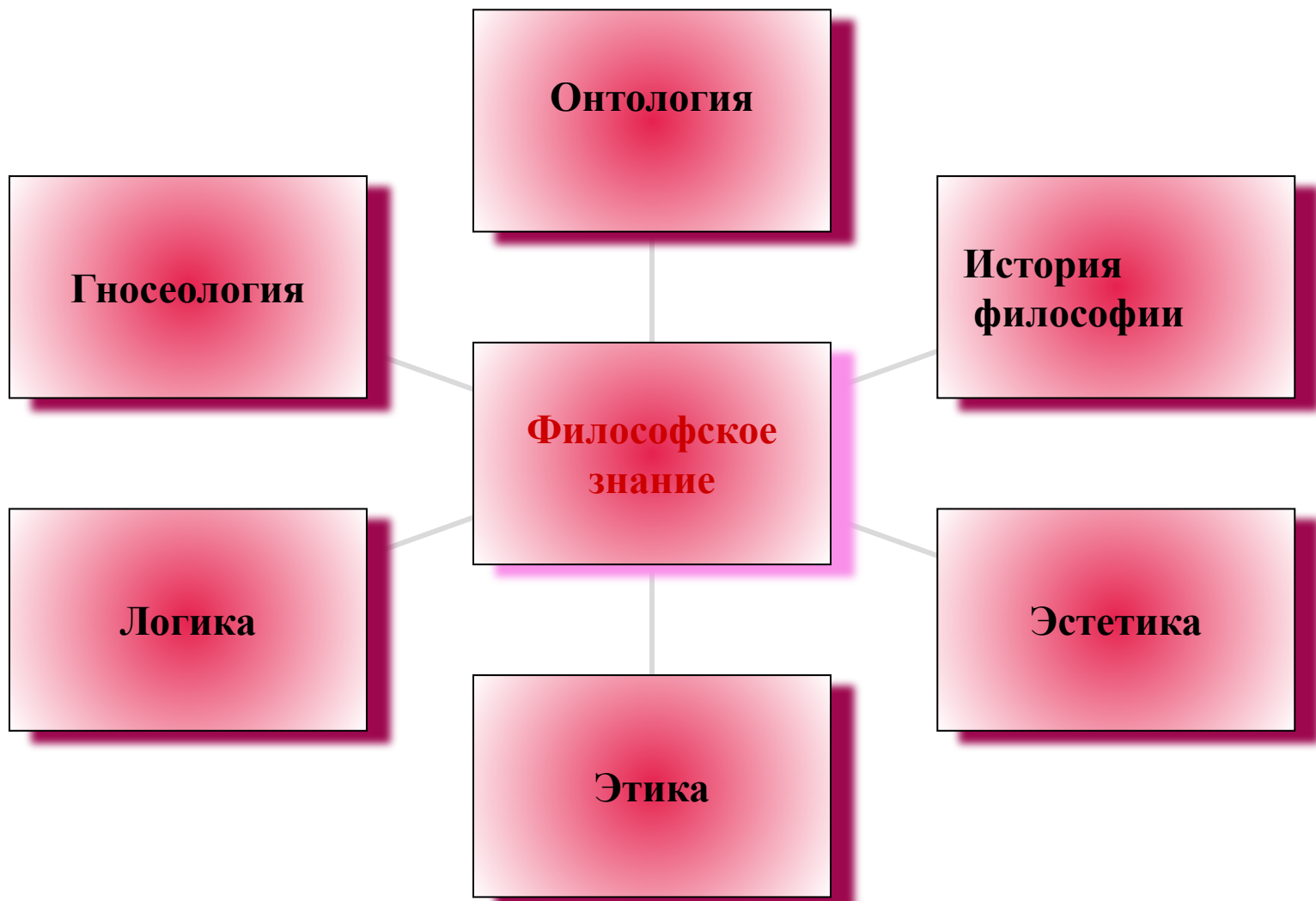
Предмет философии – наиболее общие и фундаментальные вопросы происхождения и функционирования природы, общества и мышления.

Примерные вопросы:

- каково происхождение и устройство мира?;
- что такое человек?;
- как он познает мир?;
- что есть истина, добро и красота?;
- в чем смысл жизни?



СТРУКТУРА ФИЛОСОФСКОГО ЗНАНИЯ



ОСНОВНОЙ ВОПРОС ФИЛОСОФИИ

Отношение сознания к материи, а духа к природе.

- Первая сторона: Онтологическая сторона. задает вопрос: «Что первично, дух или материя?»
- Вторая сторона: Гносеологическая сторона. задает вопрос: «Познаваем ли мир?»



ФУНКЦИИ ФИЛОСОФИИ

- **ПОЗНАВАТЕЛЬНАЯ философия** “рисует” универсальную обобщенную ТЕОРЕТИЧЕСКУЮ КАРТИНУ МИРА
- **КУЛЬТУРНО-ВОСПИТАТЕЛЬНАЯ** изучая философию, люди приобщаются к одной из основополагающих сторон этой культуры
- **МИРОВОЗЗРЕНЧЕСКАЯ** изучение философии помогает преобразовать стихийно сложившиеся у человека повседневные житейские взгляды в продуманное и обоснованное мировоззрение
- **АКСИОЛОГИЧЕСКАЯ** выражается в ориентации на определенные ценности. Любая философская система содержит в себе момент оценки исследуемого объекта с точки зрения различных ценностей: социальных, нравственных, эстетических, идеологических и т.п

МИРОВОЗЗРЕНИЕ

Интеллектуальная
составляющая



**более или менее целостная
система оценок и взглядов людей
на**

- окружающий мир и своё место в нем
- цель и смысл жизни
- средства достижения жизненных целей
- суть человеческих отношений

Эмоциональная
составляющая



МИРОПОНИМАНИЕ

познавательно – интеллектуальные
компоненты мировоззрения:
представления, взгляды, оценки,
мысли, рассуждения, знания,
убеждения

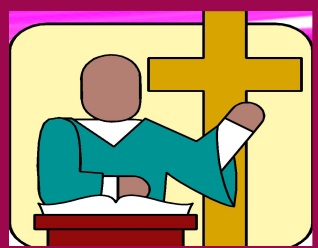
МИРООЩУЩЕНИЕ

эмоционально – психологические
компоненты мировоззрения:
чувства, переживания,
эмоциональный
настрой, психические состояния

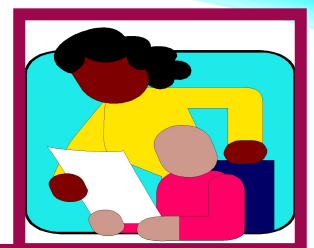
СООТНОШЕНИЕ МИФОЛОГИЧЕСКОГО И ФИЛОСОФСКОГО МИРОВОЗЗРЕНИЯ



МИФОЛОГИЧЕСКОЕ	ФИЛОСОФСКОЕ
Разум не выделяется в качестве особого объекта	Разум стал предметом рассуждения и анализа.
Мышление не понятийное, а эмоционально – образное, может быть выражено в художественной форме	Знание опосредовано рядом логических рассуждений и выражено в обобщенной понятийной форме
Основой мудрости выступает авторитет богов и легендарных героев	Путем размышления индивид самостоятельно способен приблизиться к истине и понять ее.



СООТНОШЕНИЕ ФИЛОСОФИИ И РЕЛИГИИ



Религия

Опирается прежде всего на веру

Религия нуждается в авторитете и признает некие истины на веру, не требуя доказательств

Религиозное сознание раздваивает мир на «земной», постигаемый органами чувств, и «небесный», сверхъестественный, сверхчувственный

Философия

Опирается на рационально – теоретическое знание

Философская мысль нуждается в свободе от догм, она не может быть скована никаким авторитетом

Философия пытается дать целостное представление о мире

СООТНОШЕНИЕ ФИЛОСОФИИ И НАУКИ

НАУКА	ФИЛОСОФИЯ
<p>Создав научную картину мира, человек смотрит на мир как бы через прозрачное стекло.</p> <p>Он строит картину мира, исключая себя самого.</p>	<p>В философской картине мира человек смотрит как бы в зеркало. Философ отвечает на вопрос: «кто я в этом мире?»»</p>
<p>Сформировать такую теорию, истинность которой можно подтвердить экспериментально.</p>	<p>Философ размышляет о том. Что такое мир и какое место занимает в этом мире человек.</p>
<p>Предметом науки является изучение необходимого для получения знаний о мире.</p>	<p>Главный предмет философии многопроблемное соотношение «мир – человек»</p>

ВОПРОСЫ ДЛЯ САМОПРОВЕРКИ

- В чем проявляется социокультурная ценность философии?
- Каковы цель и предназначение философии?
- С постановки каких проблем начинается философия?
- Что является предметом философского исследования?
- Как соотносятся философия и наука?
- Что входит в структуру философии?
- Охарактеризуйте функциональное назначение философии.
- Как соотносятся философия и религия, философия и мифология.