

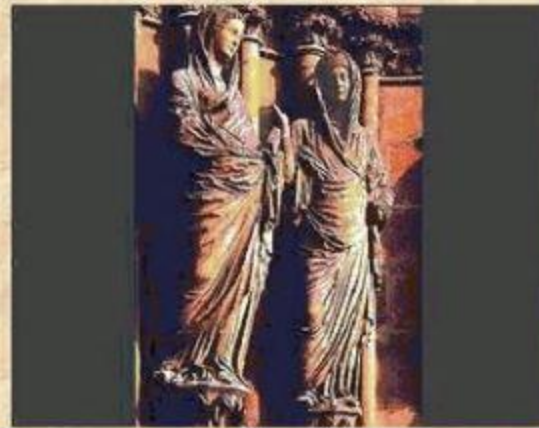


*Искусство средних веков – церковная архитектура,
скульптура, иконы, мозаики и фрески,
наполнявшие пространство храма.*



Направления

Музыкальная культура эпохи средневековья развивается по двум направлениям: духовная и светская.



Духовная музыка

Тригоринский
хорал -
музыкальный
символ
средневековья.



Григорианский хорал

Название связано с именем Папы Римского Григория I (около 540-604). Сборник Папы Григория стал основой одного из стилей европейской церковной музыки - григорианского хорального пения. Все григорианские песнопения строго одноголосные. Голоса певчих должны сливаться в единое целое до такой степени, чтобы звучание хора максимально приближалось к звучанию голоса одного человека. Музыкальные средства направлены на решение главной задачи - передать особое состояние, когда мысли молящегося сосредоточены на Христе, а чувства приведены в идеальное равновесие, приносящее душе просветление и внутренний покой.

Григорианский хорал



Handwritten musical notation in square neumes on a four-line staff. The first line contains the text "Lan In medi" with a neume consisting of a vertical line with a flag on top, a diagonal line, and a vertical line with a flag on top. The second line contains the text "quonia m tunc" with a neume consisting of a vertical line with a flag on top, a diagonal line, a vertical line with a flag on top, and a vertical line with a flag on top.

На основе григорианского хора в VII-IX вв. появляются первые виды многоголосия - органум, кондукт, мотет. С течением времени мастера стали активно применять музыкальные инструменты для сопровождения многоголосного пения.



Светская музыка

Светская музыкальная культура сформировалась на основе народной традиции. Главными исполнителями народной музыки в городах были странствующие актёры. Они выступали в нескольких ролях сразу: и как музыканты, и как танцоры, и как мастера пантомимы, и как акробаты; разыгрывали короткие сценки. Такие актёры участвовали в театрализованных действиях, которые разворачивались на улицах и площадях - в мистериях, карнавальных и шутовских представлениях.

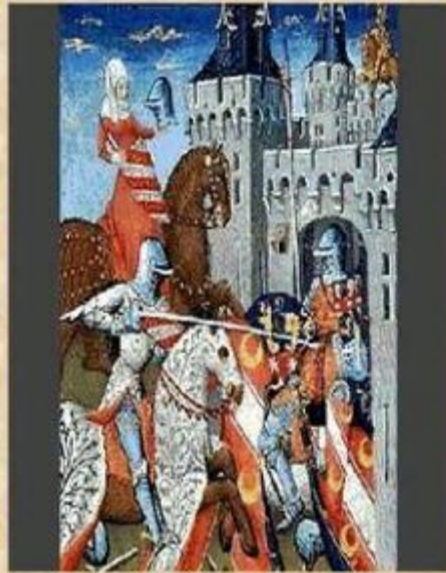
Искусство поэтов и певцов

Расцвет профессиональной светской музыки XII-XIII вв. связан с культурой рыцарства. К середине XII столетия в Провансе сформировалось творчество поэтов и певцов- трубадуров. Слово «трубадур» происходит от провансальского «искусство сочинять». Музыка трубадуров разнообразна по жанрам: песни о деяниях, пастурели, песни утренней зари(шансон).



Трубадуры были людьми разного происхождения - как простолюдинами, так и аристократами. Однако независимо от социальной принадлежности все они показывали идеальную любовь мужчины и женщины, гармонию между чувственным и духовным в их отношениях.





Творчество труверов, певцов и поэтов из Шампани, Фландрии, Брабанта, очень близко по значению к творчеству трубадуров. Расцвет их творчества приходится на вторую половину XII в., когда рыцарство постепенно стало уходить в социальной жизни на второй план.