

Наклонения

глагола

# Наклонения глаголы:

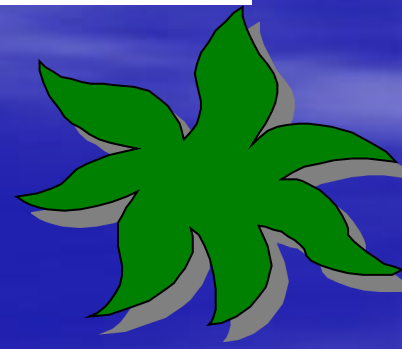
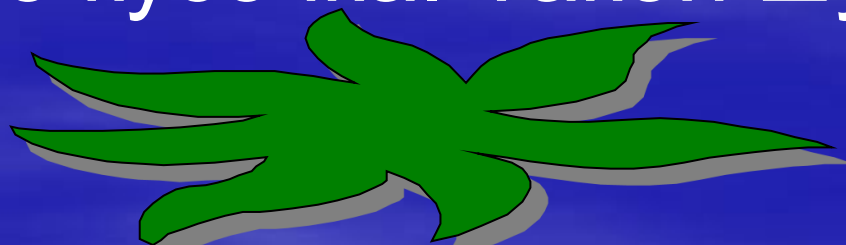
**□ Изъявительное**

**□ Условное**

**□ Повелительное**

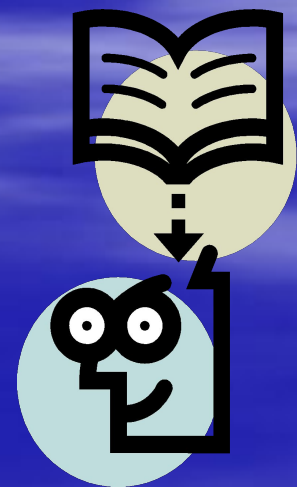
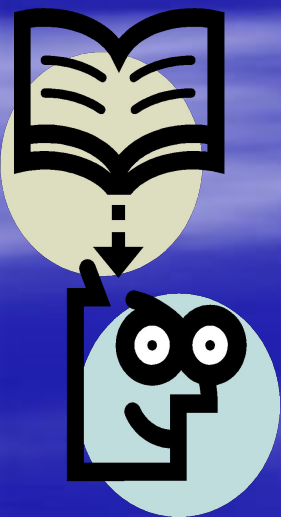
Наблюдал я вчера картину.

Около большой дождевой лужи сидели несколько воробьёв, грелись на солнышке. Временами залезали в лужу, купались, плескались, потом сушили пёрышки на солнце. Но вот проходивший мимо мальчик бросил на асфальт кусочек булки. Воробьи тут же забыли про купание и стали драться из-за этого кусочка. Такой шум подняли!



Глаголы, обозначающие действия,  
которые происходили, происходят  
или будут происходить  
на самом деле, - это глаголы

в ***изъявительном  
наклонении.***



«Кабы я была царица,-  
Говорит одна девица,-  
То на весь крещённый мир  
Приготовила б я пир».

«Кабы я была царица,-  
Говорит её сестрица,-  
То на весь бы мир одна  
Наткала я полотна».

«Кабы я была царица,-  
Третья молвила девица,-  
Я б для батюшки царя  
Родила богатыря».



Если был бы я  
девчонкой,  
Я бы время не терял!  
Я б на улице не прыгал,  
Я б рубашку постирал.  
Я бы вымыл  
в кухне пол,  
Сам бы в комнате  
подмёл,  
Перемыл бы чашки-  
ложки,  
Сам начистил бы  
картошки,

Все свои игрушки сам  
Я б расставил по  
местам!  
Отчего я не девчонка?  
Я бы маме так помог!  
Мама сразу бы сказала:  
«Молодчина ты,  
сынок!»



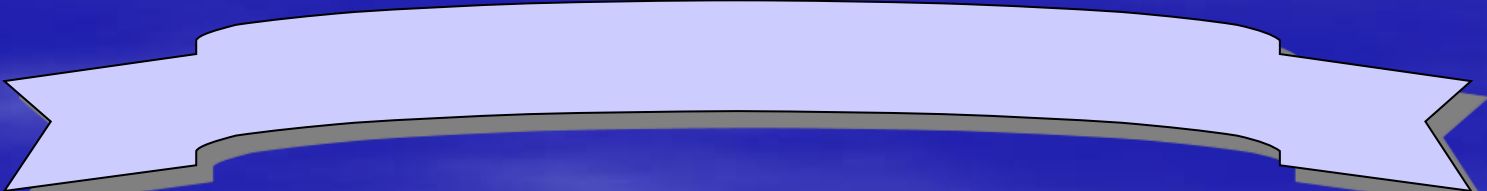
**Условное наклонение** обозначает действия, которые желательны или возможны при определённых условиях.

Глаголы в условном наклонении отвечают на вопросы **ЧТО ДЕЛАЛ(А) БЫ?**  
**ЧТО СДЕЛАЛ(А) БЫ?**

Образуется оно так:

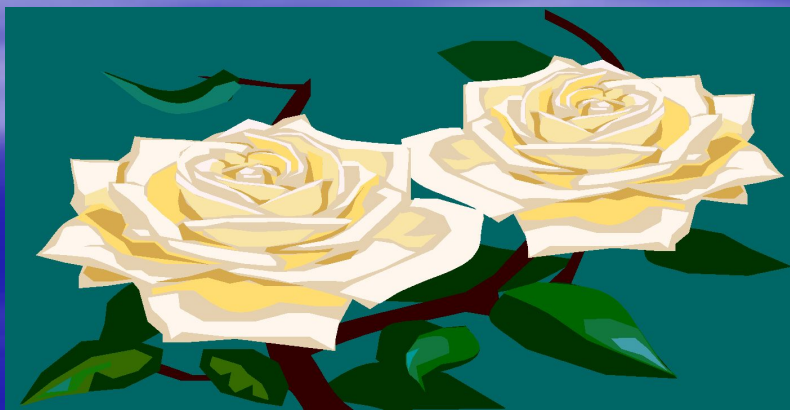
**Глагол в прош. вр.+частица БЫ(Б)**

**Сказал бы, помог бы**



Берегите друг друга,  
Добротой  
согревайте,  
Берегите друг друга,  
Обижать  
не давайте!

Берегите друг друга,  
Суету позабудьте,  
И в минуту досуга  
С другом  
рядом побудьте!



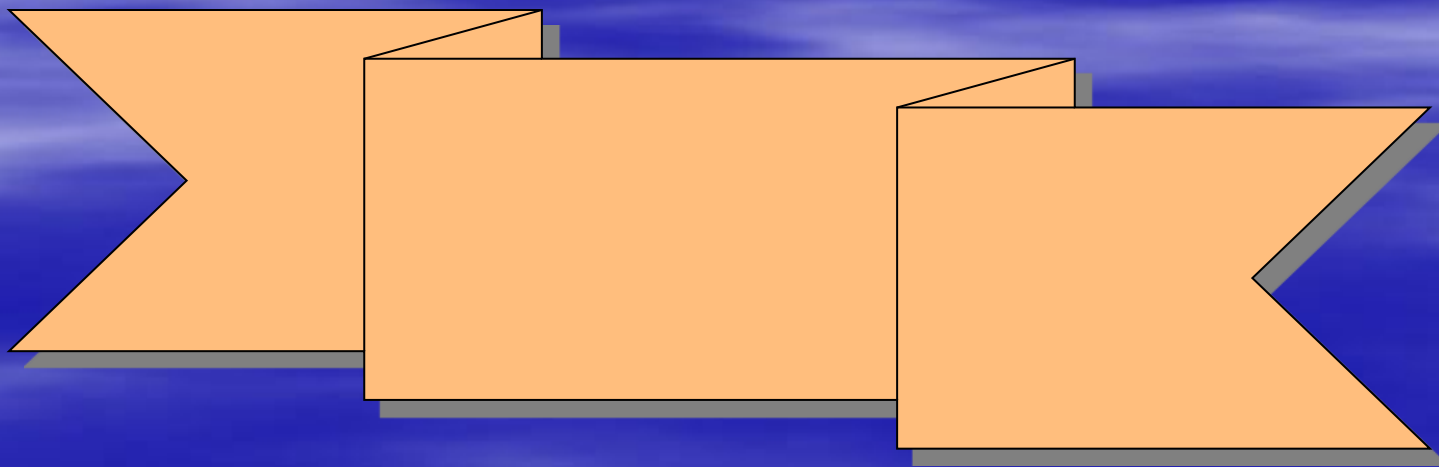
О. Высотская.



Глаголы в *повелительном наклонении* обозначают такие действия, которые кто-то приказывает или просит выполнить.

Они отвечают на вопросы **ЧТО ДЕЛАЙ(ТЕ)?**  
**ЧТО СДЕЛАЙ(ТЕ)?**

**Берегите, приходи, выучи, садитесь.**



# Смысловые оттенки предложений с глаголами в повелительном наклонении:

Принеси, пожалуйста,  
тетрадь

- Просьба

Быстро принеси тетрадь!

- Приказ, требование

Принеси-ка тетрадь.

- Просьба с оттенком  
дружеского пожелания

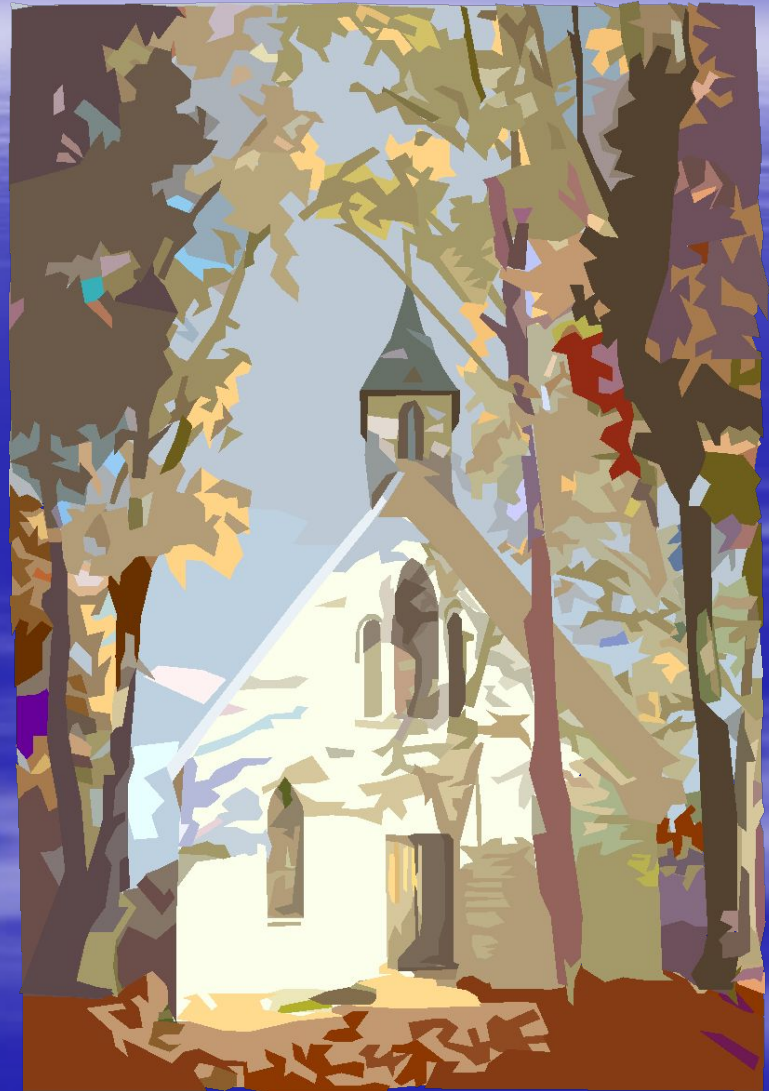
Не мог бы ты принести  
тетрадь?

- Вежливая просьба

В. Шефнер.

Миг.

Не привыкайте к чудесам,-  
Дивитесь им, дивитесь!  
Не привыкайте к небесам,-  
Глазами к ним тянитесь!  
Приглядывайтесь к облакам,  
Прислушивайтесь к родникам,-  
Ничто не повторится.  
За мигом миг, за шагом шаг  
Впадайте в изумленье.  
Всё будет так – и всё не так  
Через одно мгновенье.



В лесу вы обычно говорите сами с собой, или поёте, или даже кричите, но вас никто не слышит.

(Что делаете?) – глагол изъявительного накл.

За столом говорите тихо, вежливо, не перебивайте собеседника.

(Что делайте?) – глагол повелительного накл.

**Вывод:** форма *говорите* одинакова и для наст. вр. изъявительного наклонения, и для повелительного наклонения.

# Занимательная задача.

В каком наклонении употреблены подчёркнутые глаголы в стихотворении С. Маршака?

Был сынок у маменьки –  
Медвежонок маленький.  
Мать за ним ухаживай,  
Мучайся с сынком,  
Мой его, приглаживай  
Шёрстку языком.