

**Министерство образования Красноярского края
КРАЕВОЕ ГОСУДАРСТВЕННОЕ БЮДЖЕТНОЕ
ПРОФЕССИОНАЛЬНОЕ ОБРАЗОВАТЕЛЬНОЕ
УЧРЕЖДЕНИЕ
«КРАСНОЯРСКИЙ КОЛЛЕДЖ ОТРАСЛЕВЫХ
ТЕХНОЛОГИЙ И ПРЕДПРИНИМАТЕЛЬСТВА»**

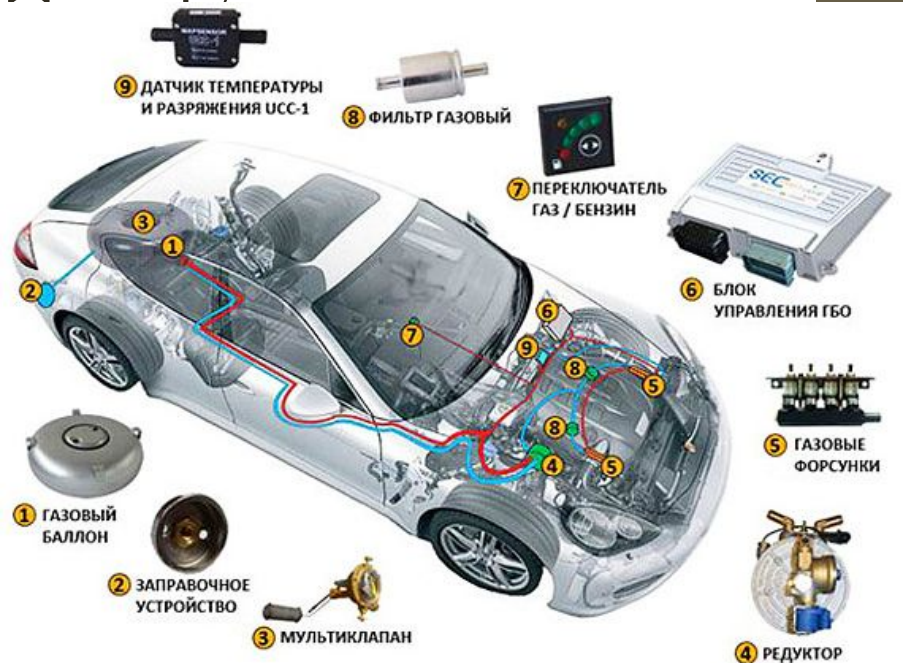
**Выпускная квалификационная работа
на тему «Проектирование участка
диагностики систем питания ГБО
(газо-балонного оборудования)
легковых автомобилей»**

Выполнил: Кудряшов Андрей Алексеевич

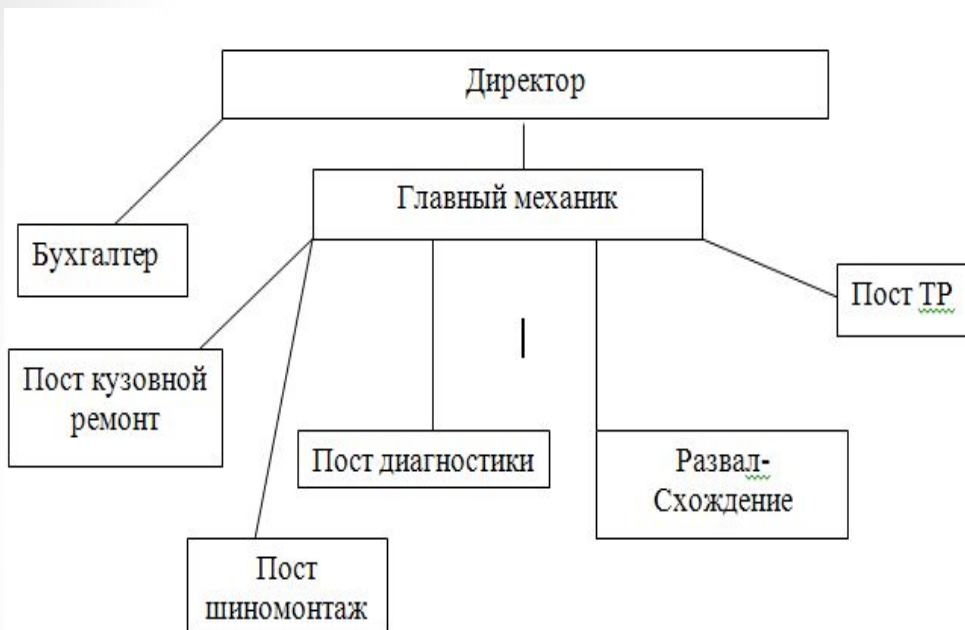
Руководитель ВКР: Простакишин Данил Сергеевич

Своевременная диагностика топливной аппаратуры дизельных ДВС грузовых автомобилей позволяют быть уверенным в надежности своего автомобиля, максимально увеличивают ресурс силового агрегата и сопутствующих узлов и улучшают эксплуатационные характеристики машины.

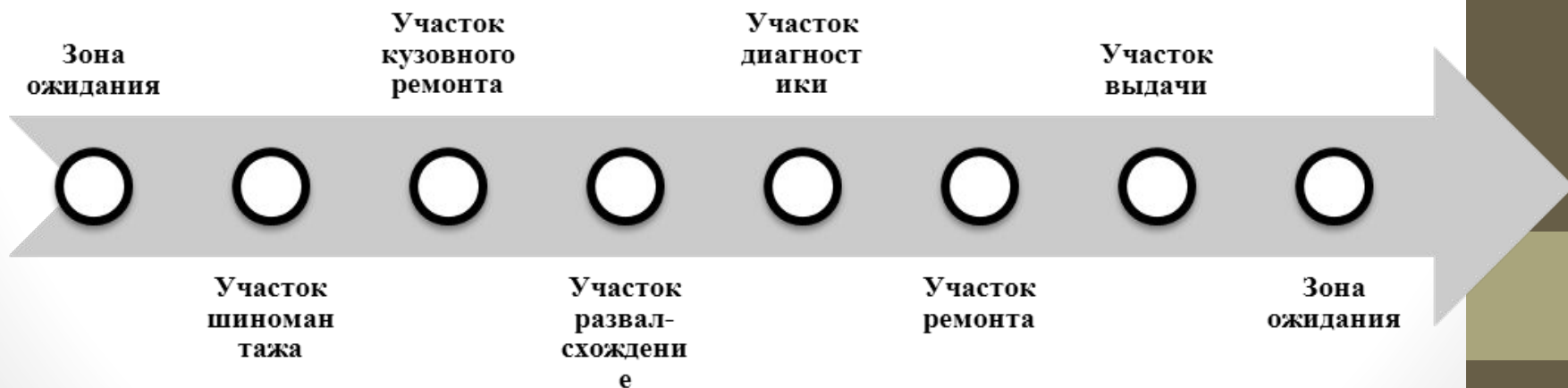
Цель- проектирование участка диагностики топливной аппаратуры дизельных ДВС грузовых автомобилей.



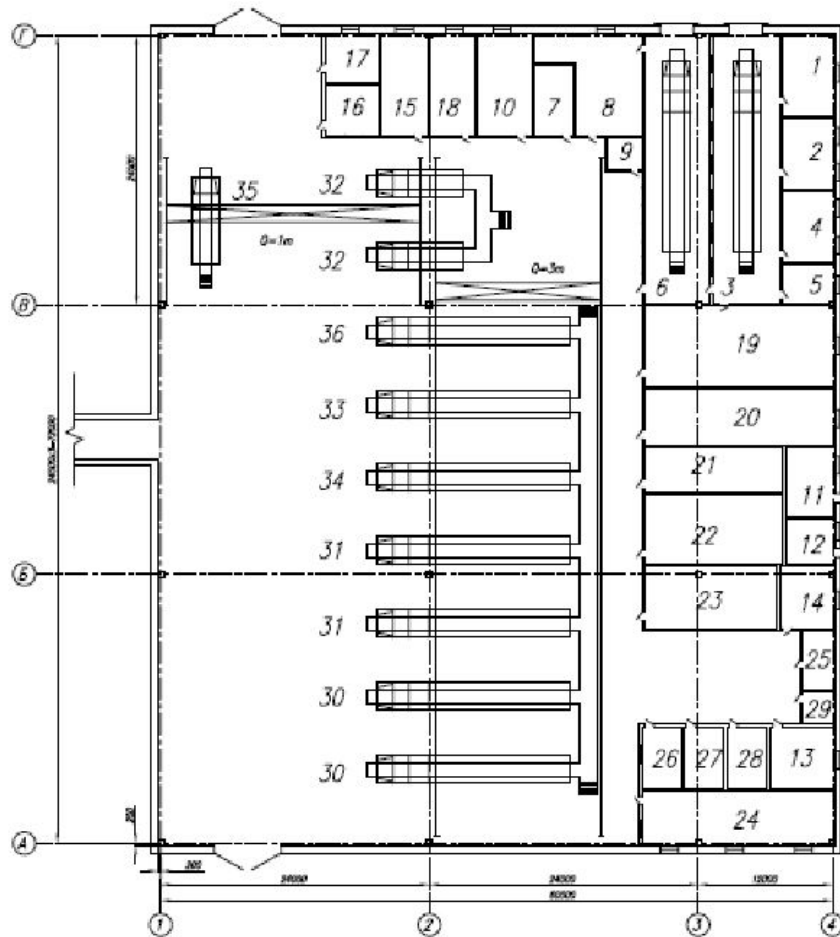
ООО «КП КТП»



- компьютерная диагностика автомобилей;
- ремонт АКПП;
- ремонт двигателя легковых автомобилей;
- покраска автомобиля;
- развал-схождение;
- ремонт автоэлектрики;
- шиномонтаж и балансировка.



Производственная планировка предприятия ООО «КП КТП»



Условные обозначения:



Диспозиция помещений

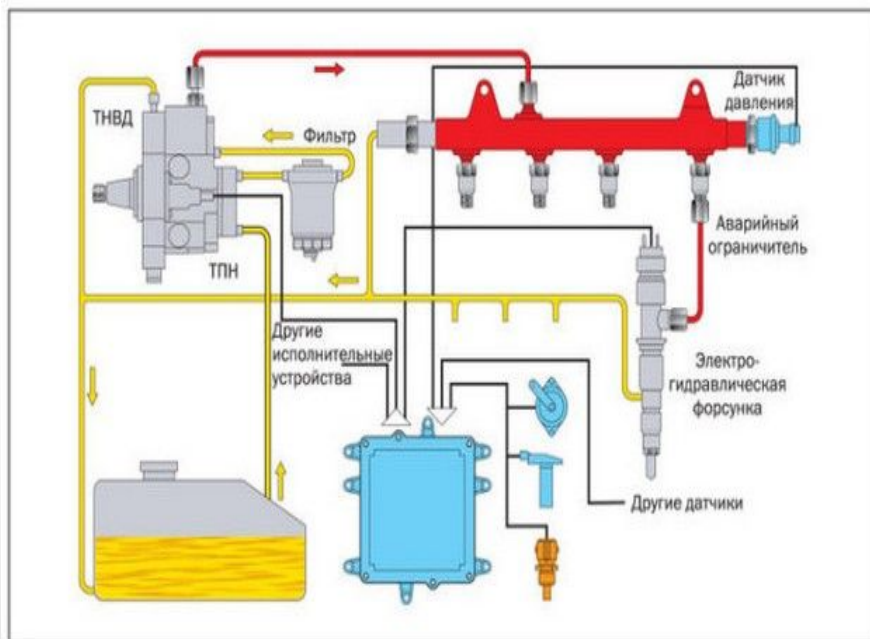
№ по плану	Наименование	Площадь, м ²	№ инв. учета
1	Оборудованный участок	38	
2	Кухня-раздаточный участок	37	
3	Пост сборочно-монтажные работ для абт. М43 и 3д1	36	
4	Мастерский участок	33	
5	Архивный участок	18	
6	Пост окончательные работ	28	
7	Штамповочный и брашировочный участки	24	
8	Оклад ялы	22	
9	Оклад металла, использованного в зонном участке	8	
10	Канцелярия	48	
11	Демонстрационная	28,75	
12	Электромонтажная	18,17	
13	Оклад производственного хранения заготовок и материалов	26	
14	Пельцовый пункт	28,75	
15	Настольные электрические инструменты	38,55	
16	Общедный участок	23	
17	Настольный ремонтный инструмент	22	
18	Аварийно-ремонтный и электромонтажный участки	39	
19	Оклад заготовок, деталей, использованных материалов	127	
20	Архивный участок	32	
21	Складочно-монтажный участок	54	
22	Оклад оборудования, приборов и узлов	80	
23	Настольный отделочный инструмент с клеевыми	59	
24	Оклад электрических материалов	51	
25	Склад	8	
26	Оклад упаковки производства	18,17	
27	Комната материалов	18,17	
28	Оклад инструментальных материалов	15	
29	Оклад инструментов	5	
30	Посты сварочные для оборудования М43-64221 и М4 М50	543	
31	Пост ДР для оборудования М43-64221	543	
32	Пост ДР для оборудования М4 М50	231	
33	Пост ДР-1 для оборудования М43-64221 и М4 М50	271,5	
34	Пост ДР-2 для оборудования М43-64221	271,5	
35	Пост ДР-3 для оборудования М4 М50	115,5	
36	Пост ручных машин Д-1, Д-2 для абт. М43 и М4 М50	271,5	

Итого по плану	Площадь	1
Карта производственной планировки		
План по ст.0,000 (1:200)		

Диагностика топливной аппаратуры дизельных ДВС грузовых автомобилей

Способы диагностирования:

- все оборудование подлежит визуально-акустическому осмотру;
- измерение параметров при помощи проборов и стендов;
- электронная диагностика с применением считывающего сканера и персонального компьютера.



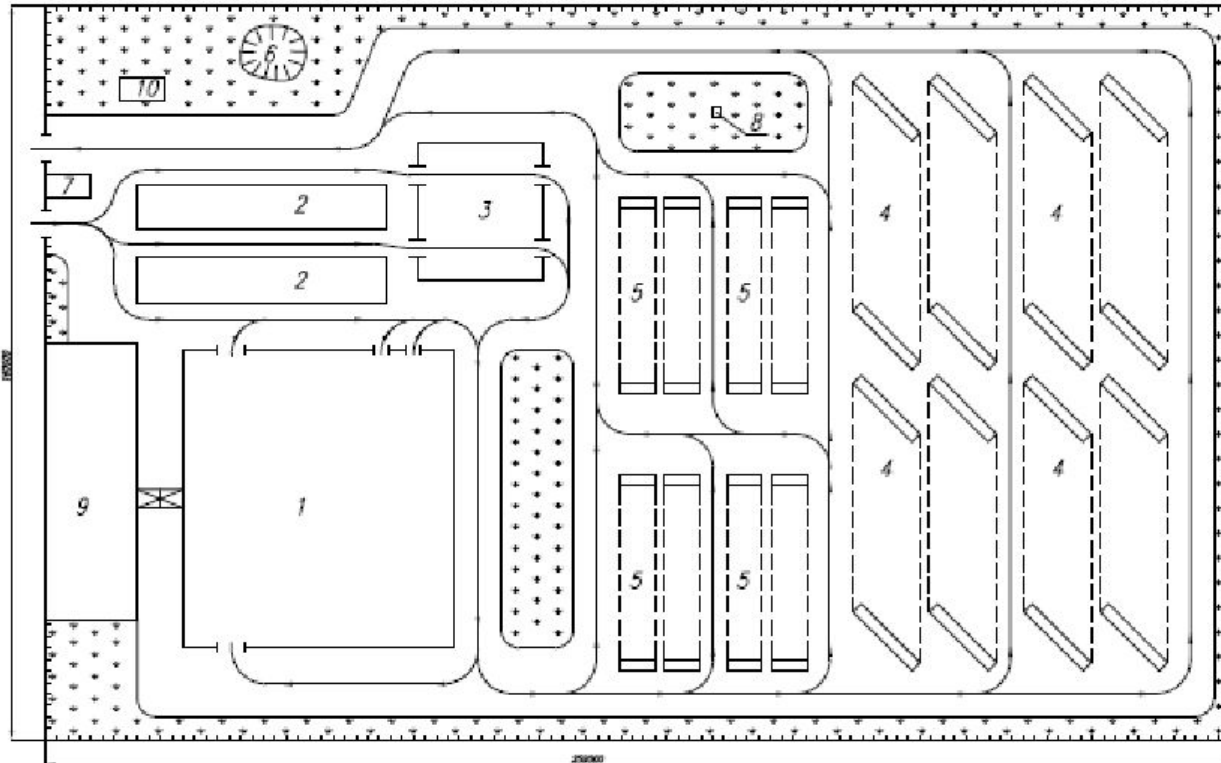
Проектируемый участок

Экспликация зданий и сооружений

№ по плану	Наименование	Коды по плану
1	Производственный корпус	_____
2	Площадки складские парки КС	_____
3	Корпус КС	_____
4	Склады плошадки для хранения ИБЛ-04221	_____
5	Склады плошадки для хранения ИБ КС	_____
6	Площадки для хранения	_____
7	Контрольно-пропускной пункт	_____
8	Площадки для хранения плошадки, складские и склады	_____
9	Архитектурно-ландшафтный корпус	_____
10	Дорога асфальт	_____

Технико-экономические показатели

№ по плану	Наименование показателя	Единица измерения	Значение показателя
1	Площадь участка	га	4,17
2	Площадь застройки	га	0,414
3	Плотность застройки	%	10
4	Плотность складских	га	0,62
5	Плотность складских	%	15



№ по плану	И. разраб.	М. разраб.	М. дата	И. дата	И. дата
Проектирование ИТ					Итого
План № 000 (1:500)					Лист 1

Экономические показатели

Себестоимость	670755 руб
Примерная годовая прибыль	1009245 руб
Срок окупаемости	8 месяцев
Рентабельность	50 %



Спасибо за внимание !!!

