

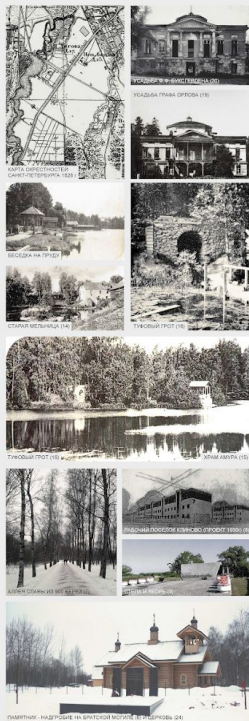
**КОНЦЕПЦИЯ РЕКОНСТРУКЦИИ И
РАЗВИТИЯ
ПОЛЕЖАЕВСКОГО ПАРКА
В КРАСНОСЕЛЬСКОМ РАЙОНЕ
САНКТ-ПЕТЕРБУРГА**

- **Концепция разработана по инициативе администрации Красносельского района, архитектурными мастерскими ООО «СТЕП» и ООО «АМ Контур».**
- **Авторы концепции: Кузнецов В.Б, Пименова Е.Л., Иванов А.Б.**
- **Консультант: Пежемский В.Г.**

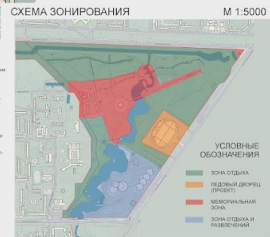
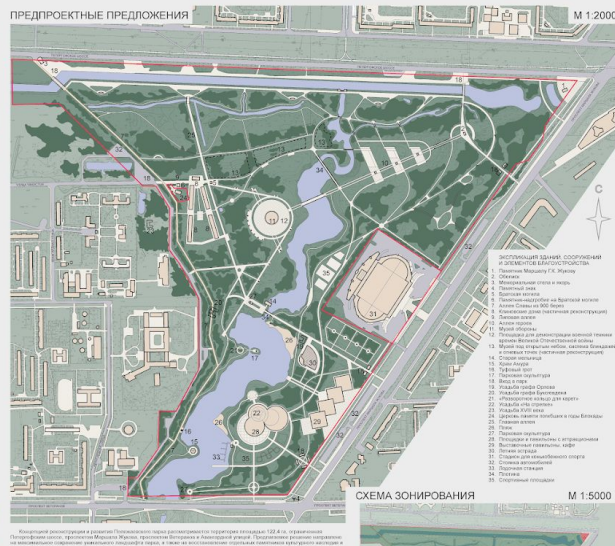
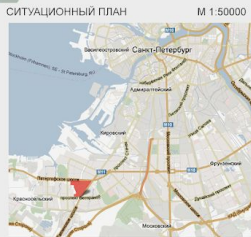
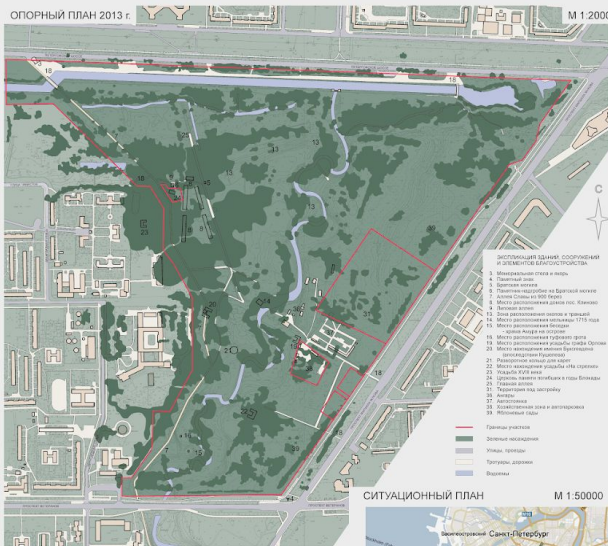
Концепция реконструкции и развития Полежаевского парка



ИСТОРИЧЕСКАЯ СПРАВКА



КОНЦЕПЦИЯ РЕКОНСТРУКЦИИ И РАЗВИТИЯ ПОЛЕЖАЕВСКОГО ПАРКА В КРАСНОСЕЛЬСКОМ РАЙОНЕ САНКТ-ПЕТЕРБУРГА



ПРЕДПРОЕКТНЫЕ ПРЕДЛОЖЕНИЯ



Предпроектные предложения

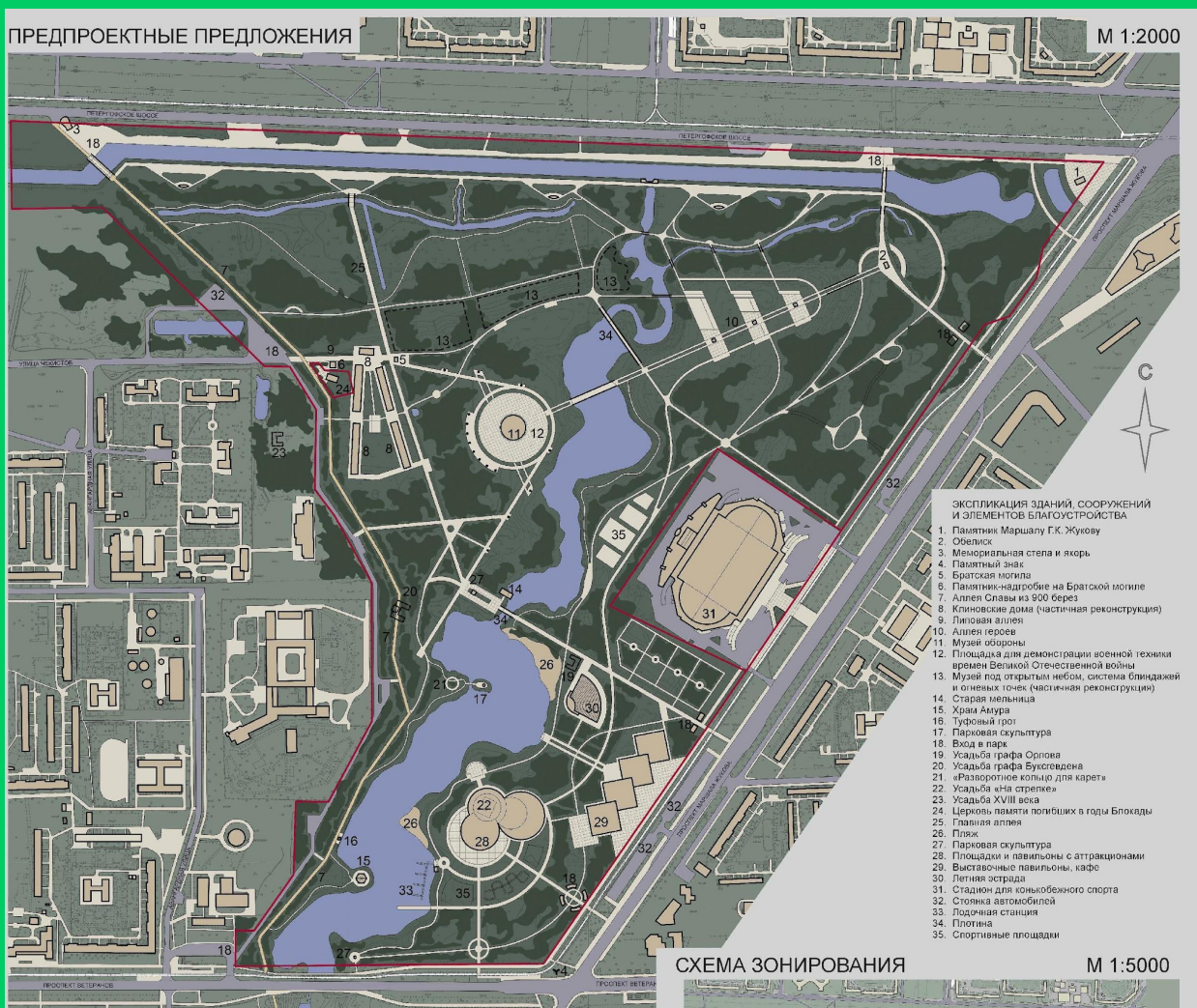
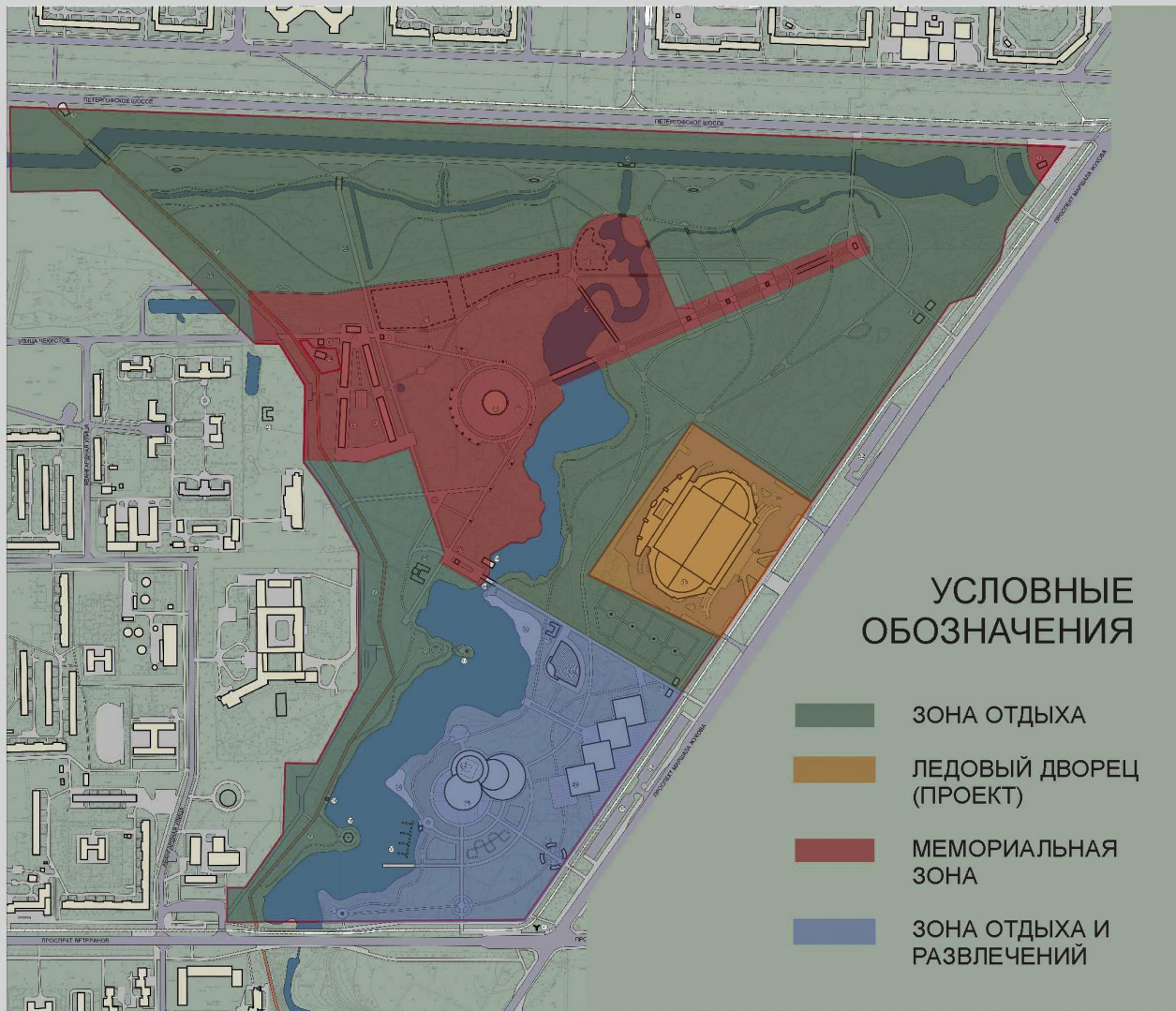


Схема зонирования

СХЕМА ЗОНИРОВАНИЯ

М 1:5000



Мемориальная зона включает в себя:

Существующие объекты:

- памятник - надгробие на братской могиле;
- церковь памяти погибших в годы Блокады;
- аллея Славы из 900 берез;
- мемориальная стела и якорь на 14-м км Петергофского шоссе;
- братская могила.

Проектируемые объекты:

- **Музей Оборона с площадкой для демонстрации военной техники времен Великой Отечественной войны и проведения торжественных мероприятий;**
- **Частичная реконструкция Клиновских домов, уничтоженных во время военных действий; музей под открытым небом (система блиндажей и огневых точек);**
- **Аллея Героев с бюстами партизана Германа, пограничника Гарькавого, генерала Симоняка и др. – от Обелиска, в северо-восточной части парка, до Музея Оборона;**
- **Памятник Маршалу Г.К. Жукову на пересечении Петергофского шоссе и проспекта Маршала Жукову.**

Памятник Маршалу Г.К. Жукову



ПАМЯТНИК МАРШАЛУ Г.К. ЖУКОВУ (1)