



СККОД

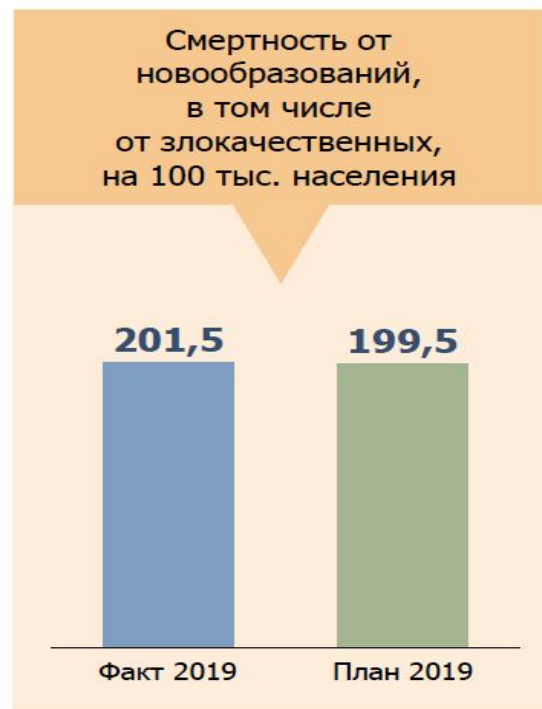
СТАВРОПОЛЬСКИЙ КРАЕВОЙ КЛИНИЧЕСКИЙ

**Реализация регионального проекта
«Борьба с онкологическими
заболеваниями»
в Ставропольском крае**

**Главный онколог МЗ СК, главный врач, к.м.н.
Хурцев Константин Владимирович**

Цель

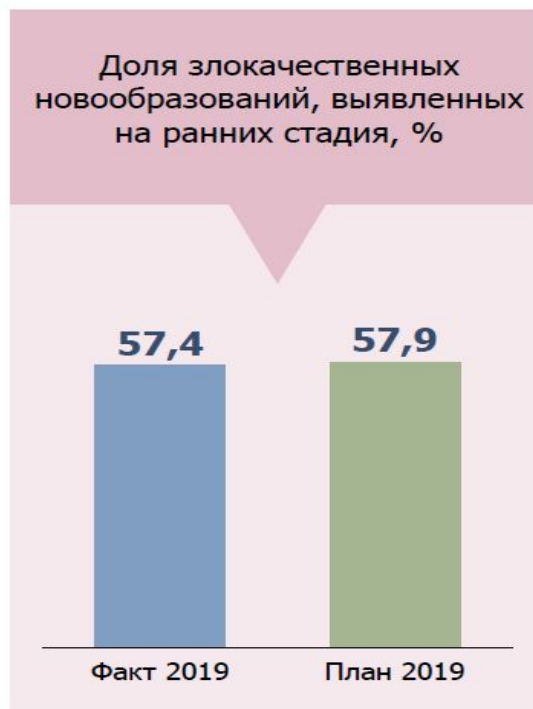
Основные показатели



Не достигнут

Ставропольский край
170,0 при плане 170,5

Достигнут



Не достигнут

Ставропольский край
59,5 при плане 57,9

Достигнут



Достигнут

Ставропольский край
52,2 при плане 52,2

Достигнут



Не достигнут

Ставропольский край
19,9 при плане 21,0

Достигнут



Целевые показатели Проекта «Борьба с онкологическими заболеваниями в Ставропольском крае»

■ план 2020
■ план на 2020 год
■ факт за 6 месяцев



Не достигнут

Достигнут

Не достигнут

Не достигнут



Динамика целевых показателей Проекта «Борьба с онкологическими заболеваниями в Ставропольском крае»

Одногодичная летальность (%)



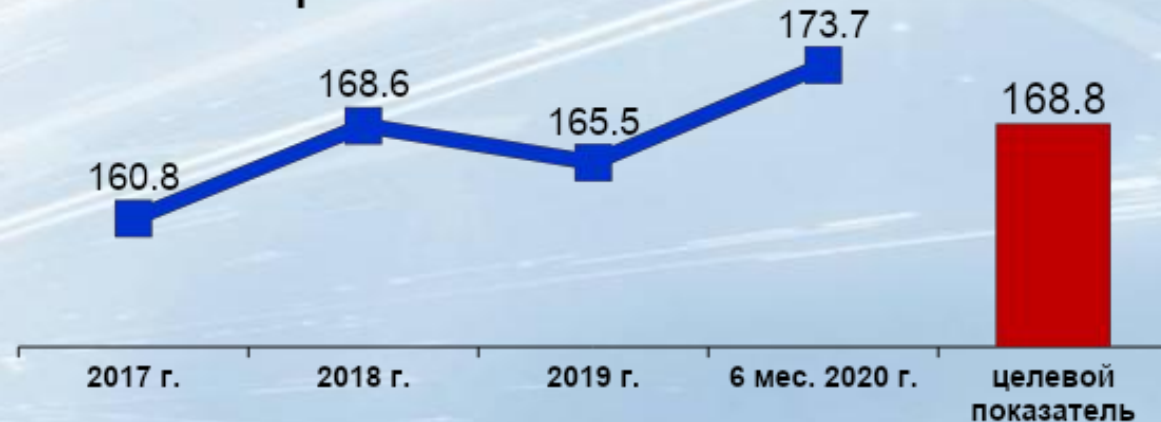
Выявляемость на I-II стадии (%)



Пятилетняя выживаемость (%)



Смертность на 100 тыс. населения





Основные мероприятия Проекта «Борьба с онкологическими заболеваниями»

Переоснащение медицинских организаций, оказывающих помощь больным онкологическими заболеваниями (диспансеров/больниц)

Поставка 115 ед. оборудования на общую сумму 1 074,2 млн. руб.

Организация сети центров амбулаторной онкологической помощи

Поставка оборудования на общую сумму
53,26 млн. руб.

Финансовое обеспечение оказания медицинской помощи больным с онкологическими заболеваниями в соответствии с клиническими рекомендациями и протоколами лечения

Кассовое исполнение на 30.07.2020 г –
4 240, 25 млн. рублей

Информационно-коммуникационная кампания

Общее количество выходов на ТВ каналах – 84 894 000 показов в социальной сети «Вконтакте» на объекте vk.com/skkod.stv и 80 000 показов на информационном ресурсе «Онлайн-кинотеатр IVI» - 0,53 млн.руб.



Целевые показатели Проекта «Борьба с онкологическими заболеваниями в Ставропольском крае»

■ план 2020
■ план на 2020 год
■ факт за 6 месяцев



Не достигнут

Достигнут

Не достигнут

Не достигнут



Выполнение целевых показателей за 6 месяцев 2020 г.

Высокий уровень отклонений от целевых показателей

Район	одногодичная летальность	I-II	5-летняя выживаемость	смертность от новообразований
целевой показатель	19,1	60,6	53,8	168,8
Апанасенковский р-н	25,4	59,3	59,6	270,4
Благодарненский р-н	29,0	53,7	58,2	225,8
Грчевский р-н	19,8	59,7	50,1	186,4
Железноводский ГО	23,3	56,9	54,2	194,6
Новоалександровский р-н	22,7	57,8	54,6	195,5
Петровский район	23,7	61,4	50,7	187,3

Низкий уровень отклонений от целевых показателей

Район	одногодичная летальность	I-II	пятилетняя выживаемость	смертность от новообразований
целевой показатель	19,1	60,6	53,8	168,8
Ессентуки город	13,1	63,4	53,5	125,6
Ипатовский р-н	18,0	54,9	56,0	109,3
Красногвардейский р-н	15,3	62,1	54,2	145,7
Пятигорск город	18,9	53,9	57,1	167,3

Средний уровень отклонений от целевых показателей

Район	одногодичная летальность	I-II	5-летняя выживаемость	смертность от новообразований
целевой показатель	19,1	60,6	53,8	168,8
Александровский р-н	18,7	56,0	58,0	261,9
Андроповский р-н	12,2	52,6	50,4	124,3
Арзгирский р-н	17,7	58,0	59,2	171,6
Буденновский р-н	18,4	59,8	57,1	149,0
Георгиевский ГО	19,8	55,0	46,8	161,1
Изобильненский р-н	23,1	57,4	54,8	170,8
Кировский р-н	23,5	62,3	54,2	135,8
Кисловодск город	21,8	55,9	59,8	152,4
Кочубеевский р-н	32,4	52,6	55,2	106,5
Курский р-н	23,6	46,8	56,0	170,8
Левокумский р-н	20,3	52,5	59,5	132,2
Минераловодский р-н	19,7	54,9	50,2	165,0
Невинномысск город	18,6	61,6	56,1	184,1
Нефтекумский р-н	23,5	56,6	57,4	128,2
Новоселецкий р-н	20,5	56,5	62,3	205,4
Предгорный р-н	21,4	50,1	55,1	128,9
Советский район	18,4	56,0	53,7	241,7
Ставрополь город	14,9	66,0	48,6	182,5
Степновский р-н	27,7	58,5	52,7	113,4
Труновский р-н	16,3	58,9	55,2	265,4
Туркменский р-н	20,5	58,7	50,8	165,7
Шпаковский р-н	18,6	59,1	50,7	153,0



Динамика по показателю смертности от новообразований на 100 тыс. населения

Высокий уровень показателя

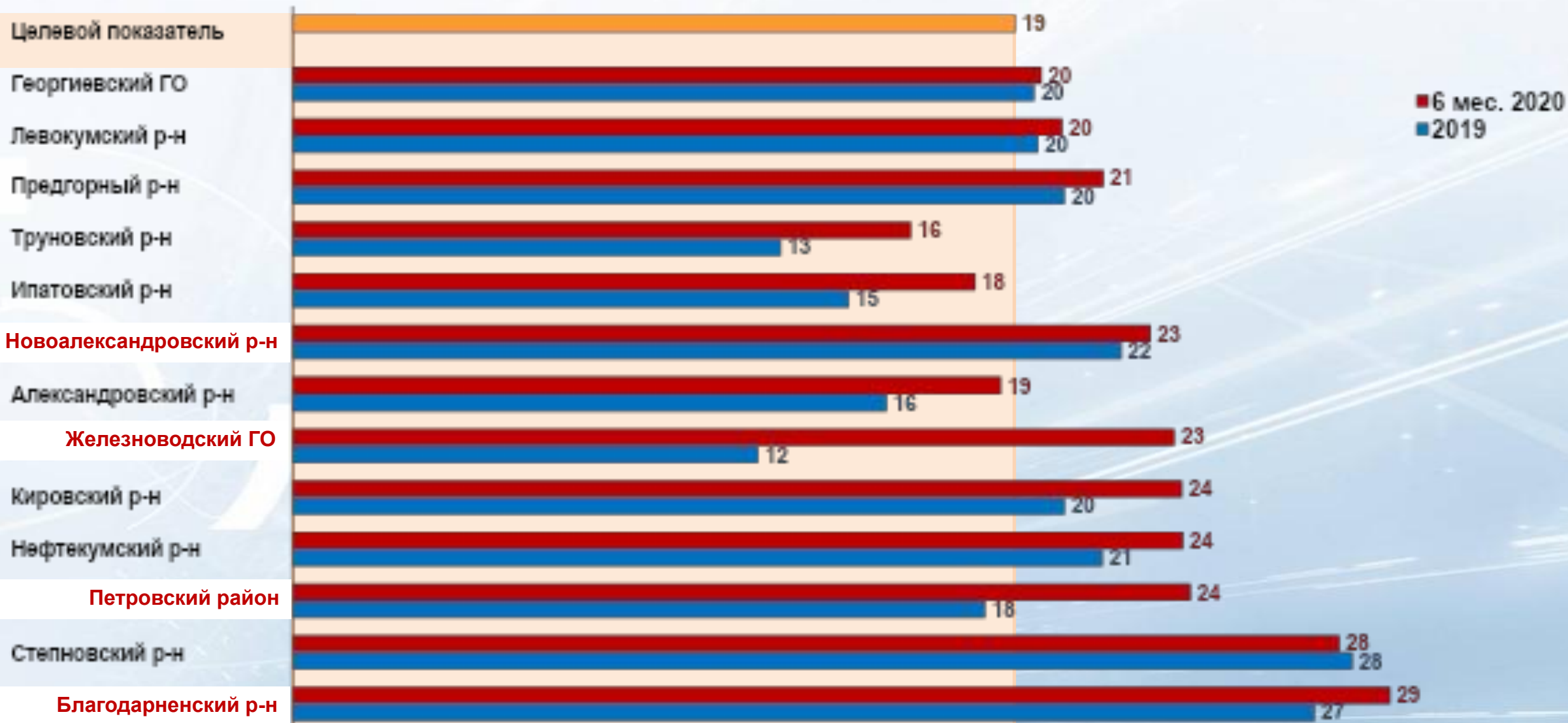
Район	6 мес.2020	2019	% роста
Арзгирский	171,6	101,61	40,0%
Труновский	265,4	160,92	39,4%
Железноводск	194,6	119,54	38,6%
Советский	241,7	185,27	23,3%
Апанасенковский	270,4	213,14	21,2%
Курский	170,8	138,48	18,9%
Александровский	261,9	214,85	18,0%
Новоселицкий	205,4	174,05	15,3%
Благодарненский	225,8	200,37	11,3%
Невинномысск	184,1	168,54	8,5%
Ставрополь	182,5	167,75	8,1%
Новоалександровский	195,5	180,55	7,6%
Петровский	187,3	177,94	5,0%
Грачевский	186,4	180,06	3,4%

Низкий уровень показателя

Район	6 мес.2020	2019	% роста
Кочубеевский	106,5	153,59	-44,2
Нефтекумский	128,2	156,99	-22,5
Предгорный	128,9	155,27	-20,5
Красногвардейский	145,7	166,41	-14,2
Степновский	113,4	131,57	-16,0
Андроповский	124,3	135,35	-8,9



Районы с отрицательной динамикой по одногодичной летальности





Одногодичная летальность за 6 месяцев 2020 года

Высокий уровень показателя

Кочубеевский р-н	32,4
Благодарненский р-н	29,0
Степновский р-н	27,7
Апанасенковский р-н	25,4
Петровский район	23,7
Курский р-н	23,7
Нефтекумский р-н	23,5
Кировский р-н	23,5
Железноводский ГО	23,3
Изобильненский р-н	23,1
Новоалександровский р-н	22,7
Кисловодск город	21,8
Предгорный р-н	21,4
Туркменский р-н	20,5
Новоселицкий р-н	20,5
Левокумский р-н	20,3
Грачевский р-н	19,8
Георгиевский ГО	19,8
Минераловодский р-н	19,7

Целевой показатель – 19,1

Средний уровень показателя

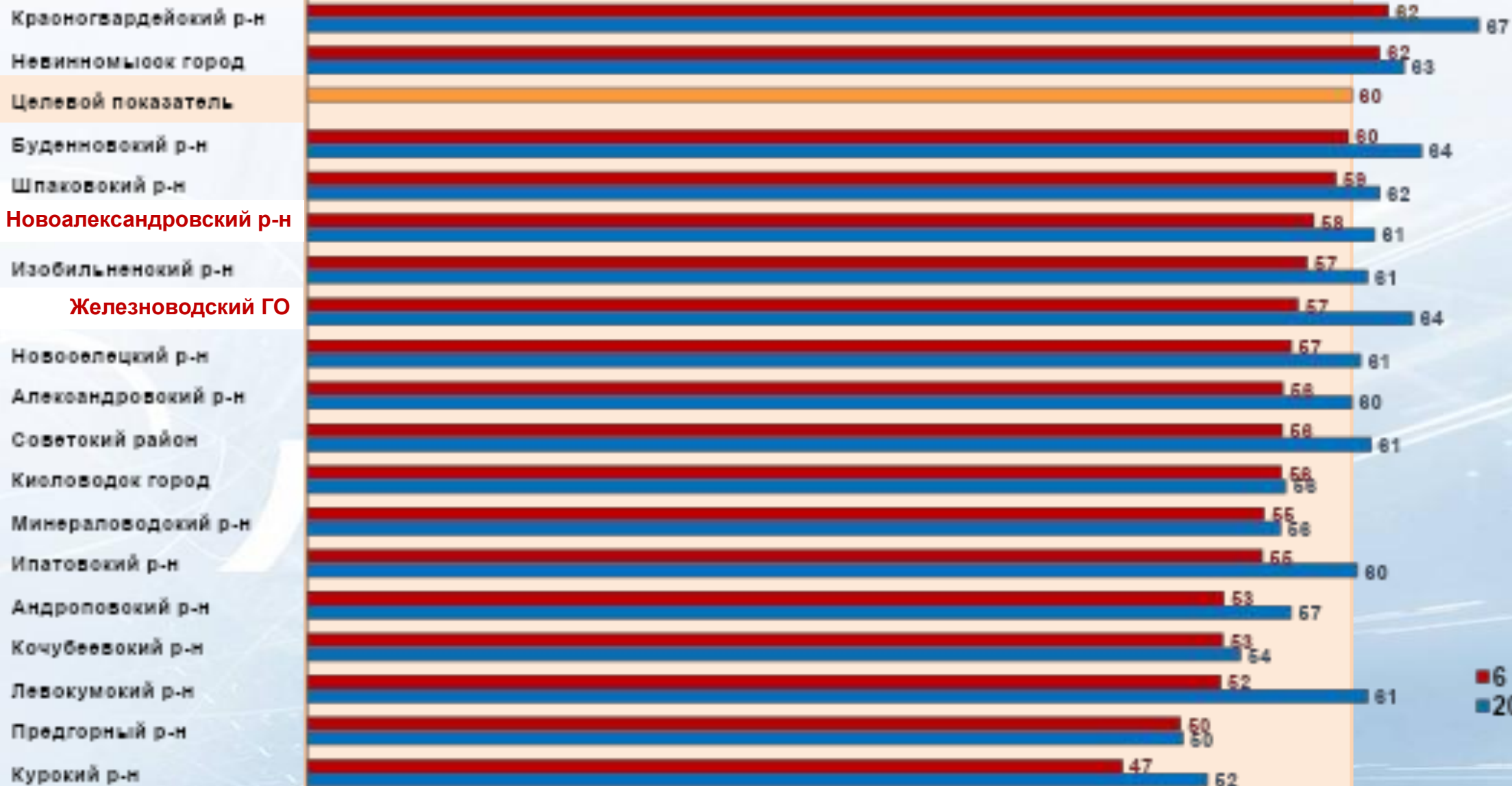
Пятигорск город	18,95
Александровский р-н	18,7
Шпаковский р-н	18,6
Невинномысск город	18,6
Буденновский р-н	18,4

Низкий уровень показателя

Советский район	18,3
Ипатовский р-н	18,0
Арзгирский р-н	17,7
Труновский р-н	16,3
Красногвардейский р-н	15,3
Ставрополь город	14,9
Ессентуки город	13,1
Андроповский р-н	12,2



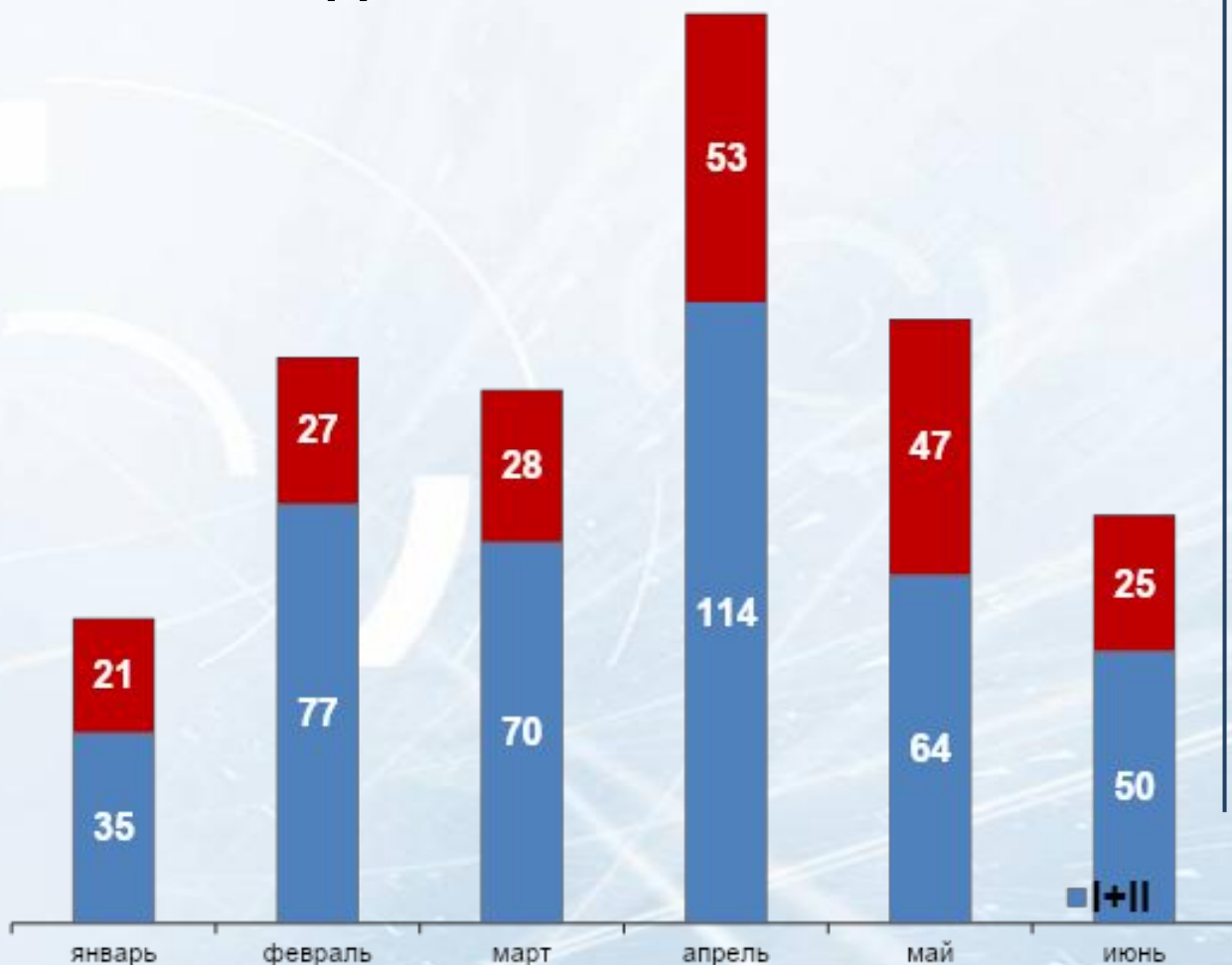
Отрицательная динамика раннего выявления онкозаболеваний



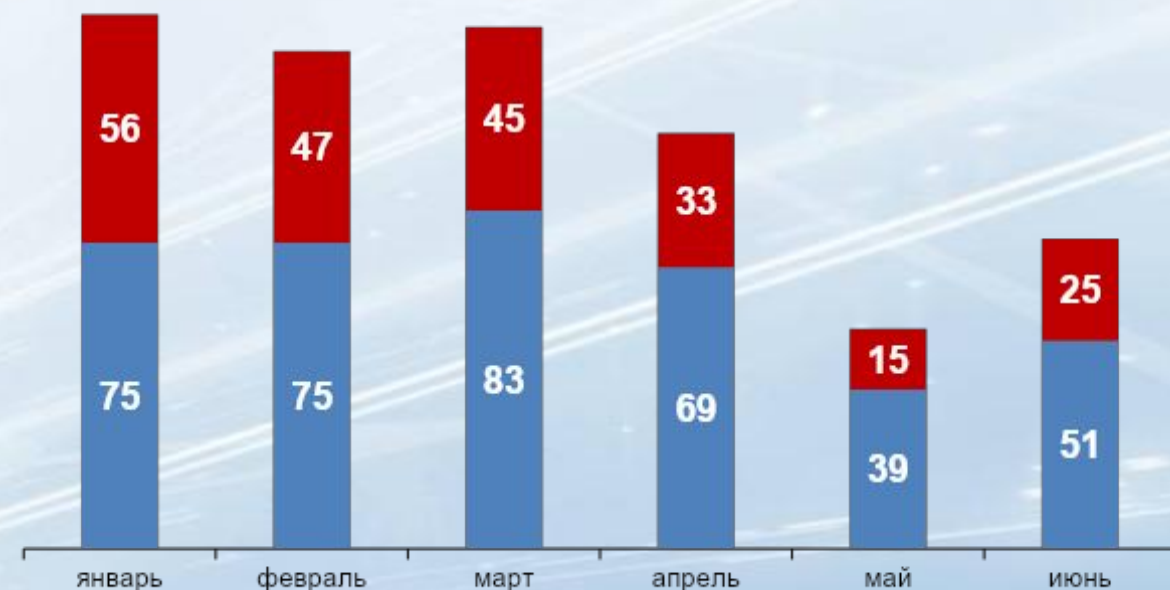


Выявляемость рака молочной железы

2019 год



2020 год



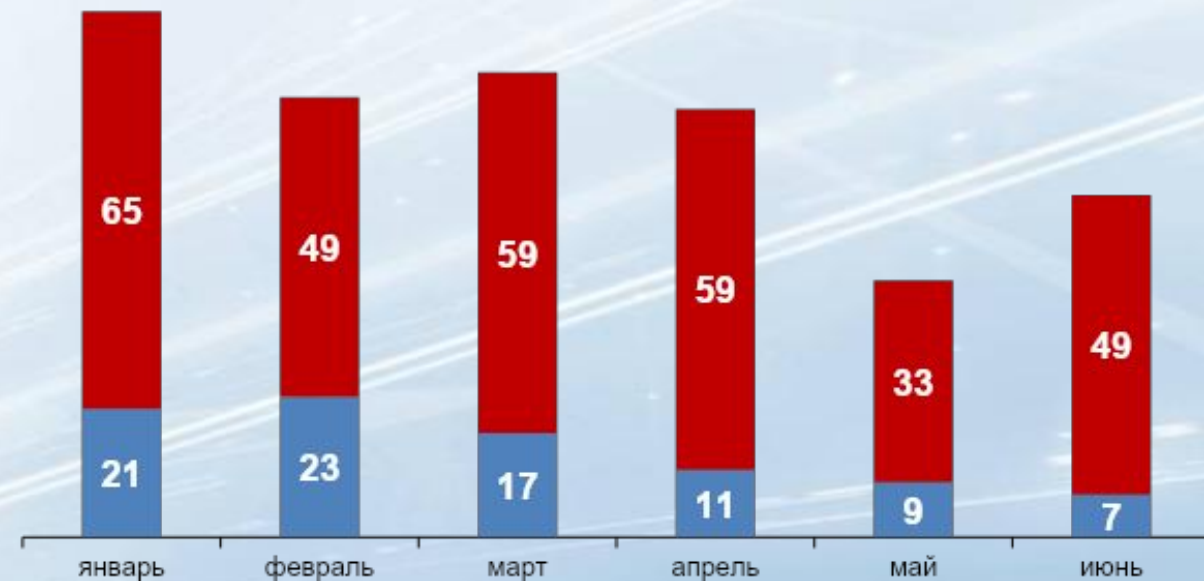
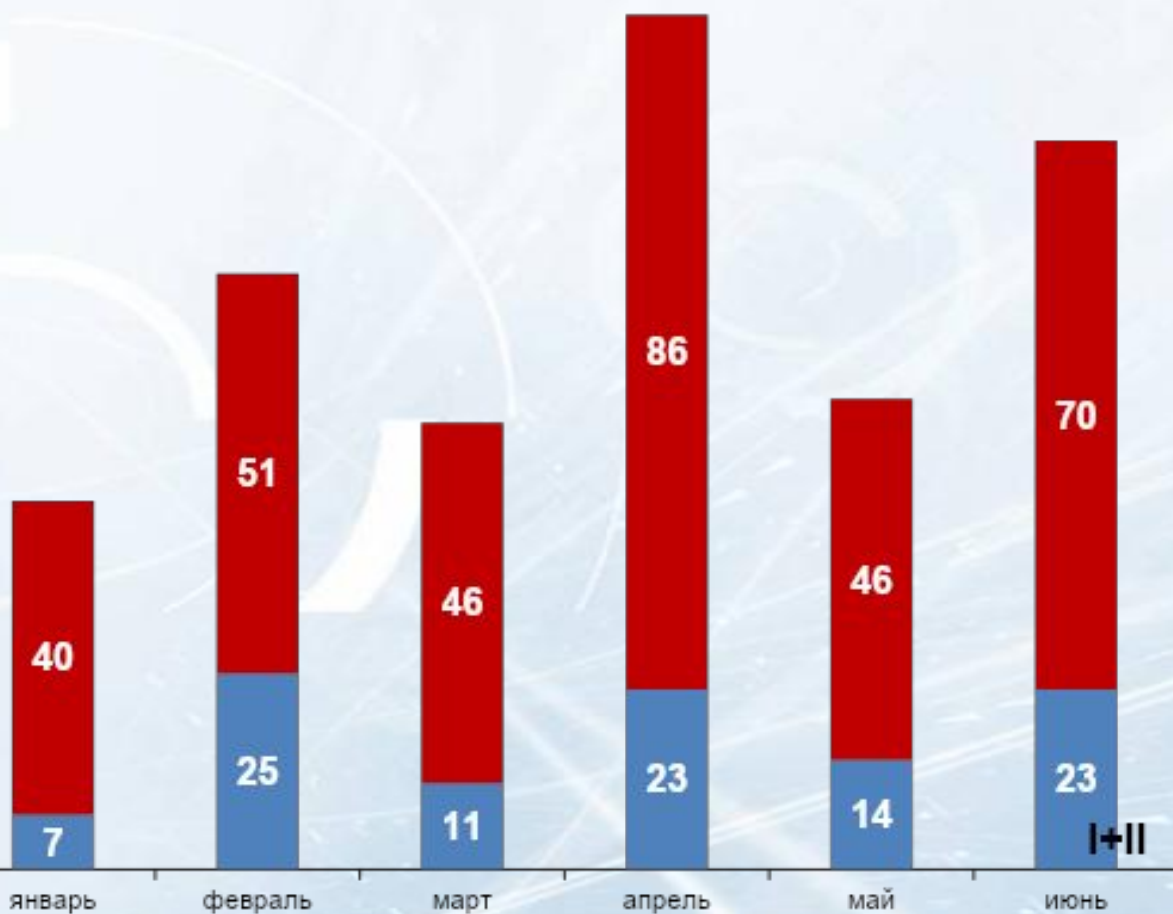
I+II III+IV



Выявляемость рака легких

2019 год

2020 год

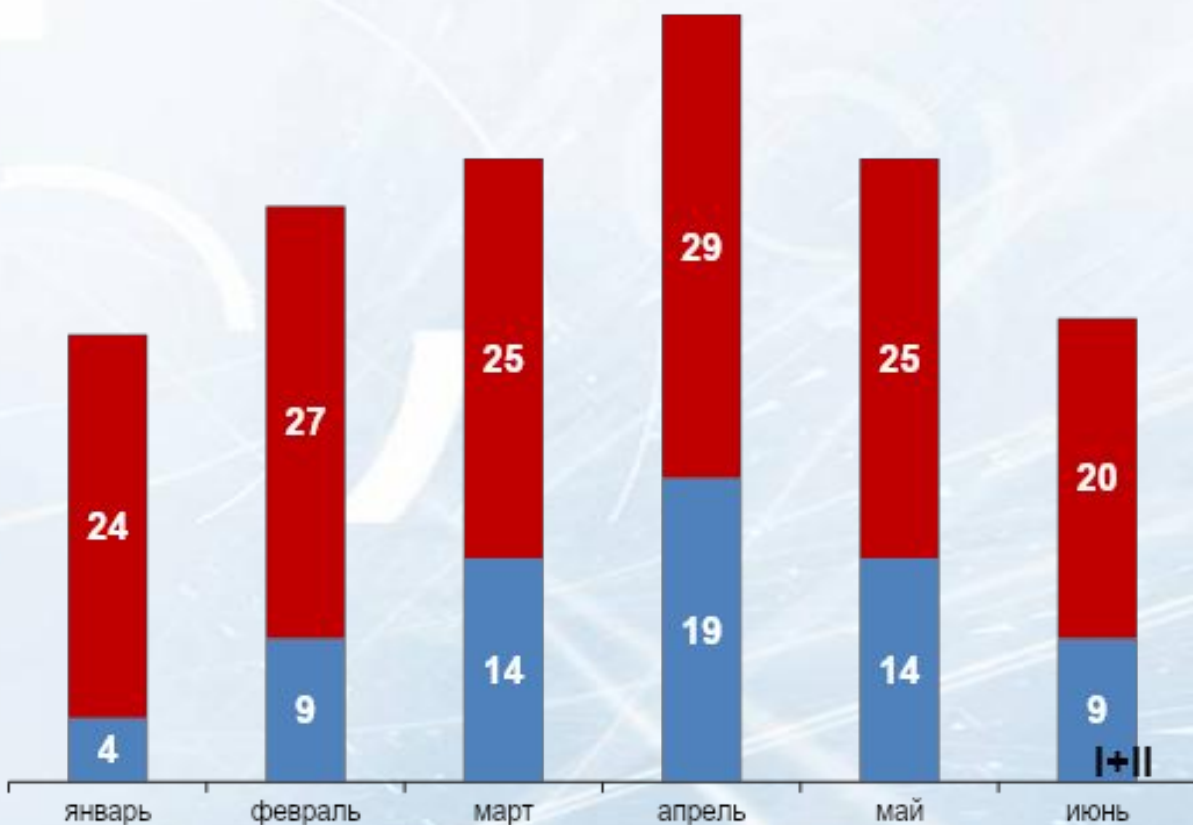


I+II III+IV

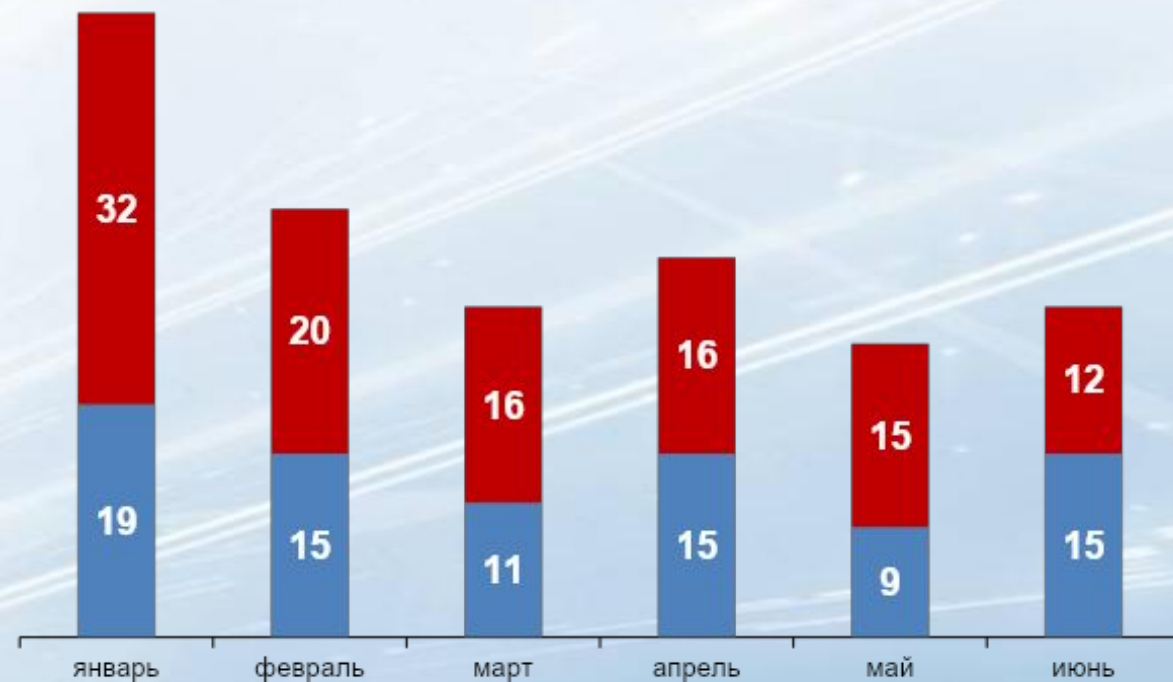


Выявляемость рака желудка

2019 год



2020 год



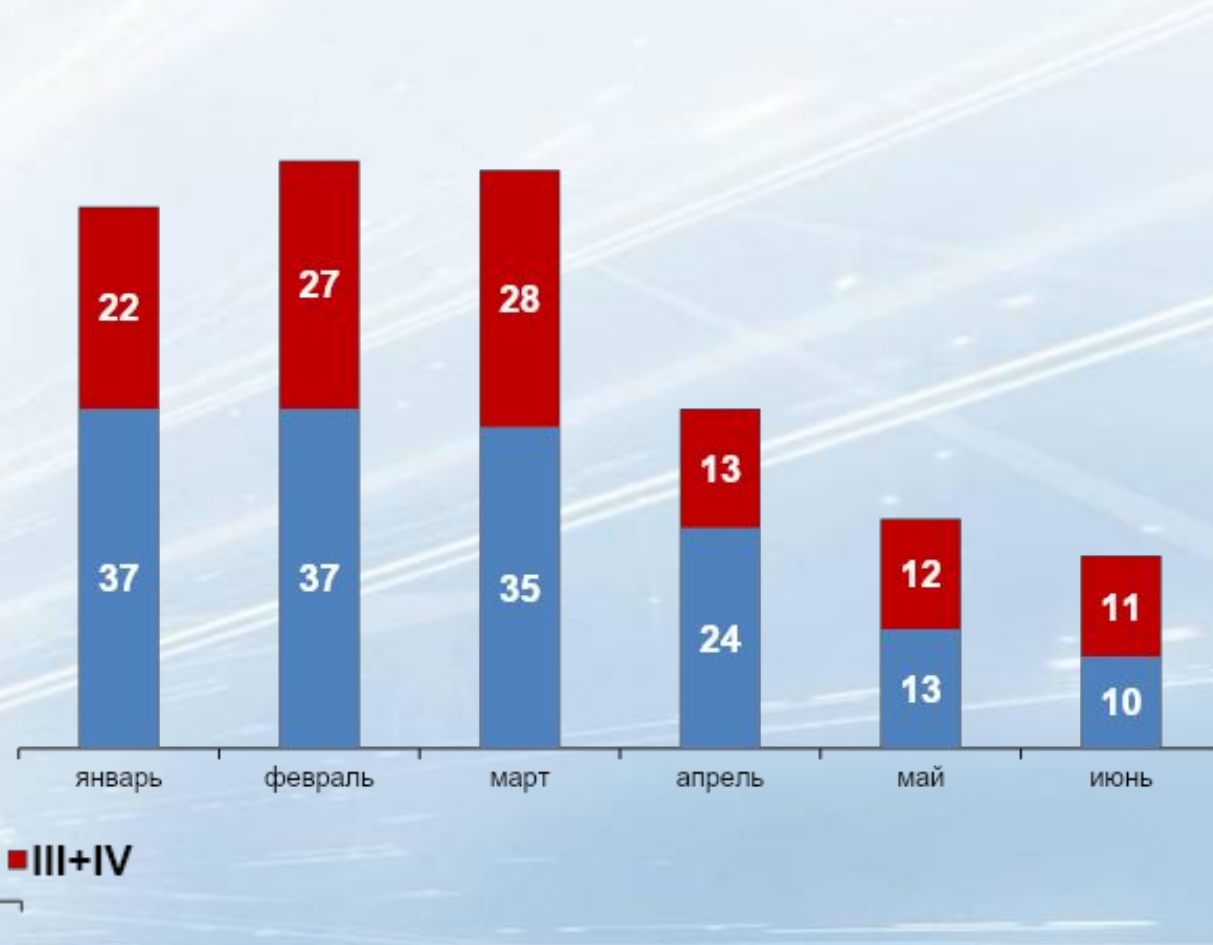
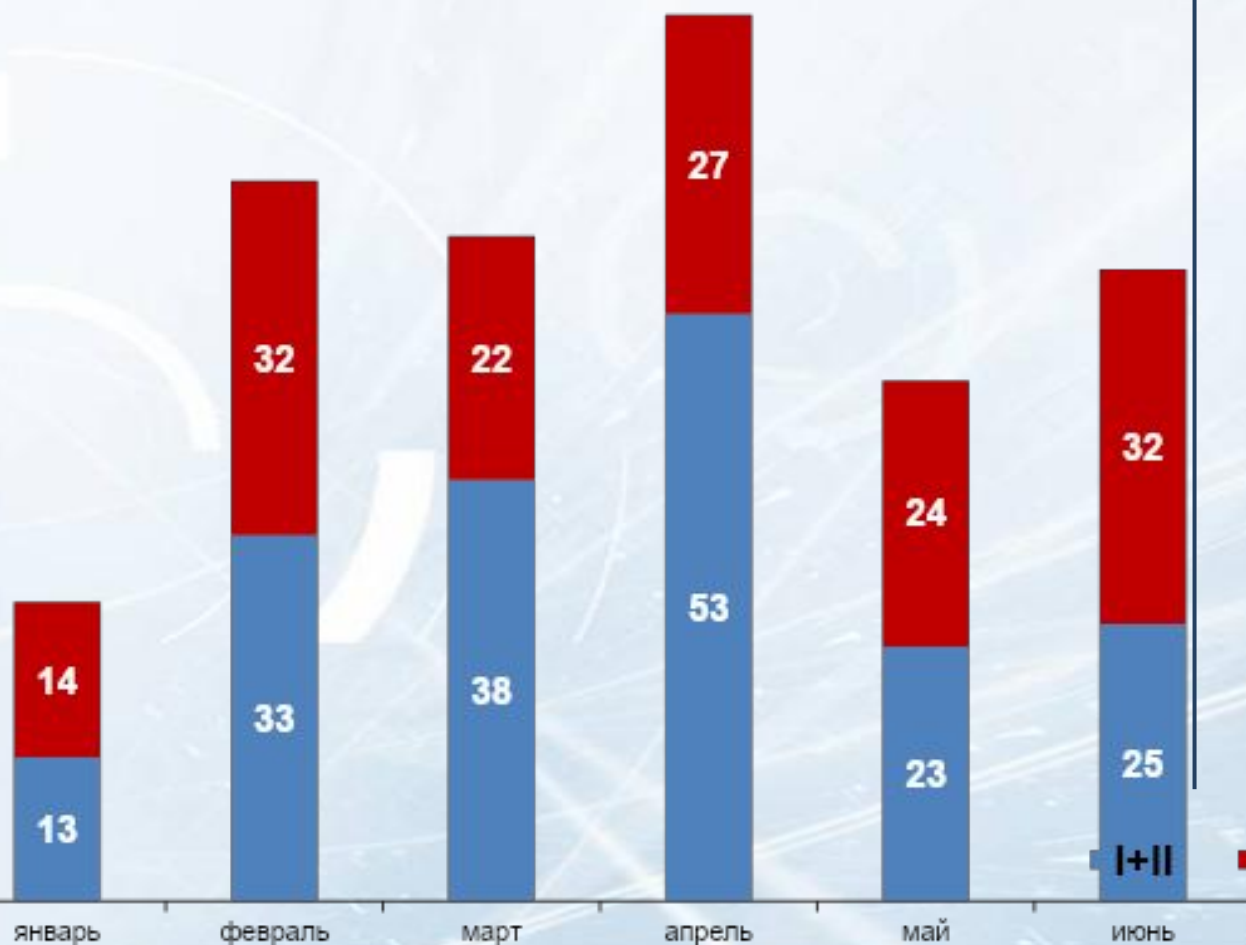
■ I+II ■ III+IV



Выявляемость рака ободочной кишки

2019 год

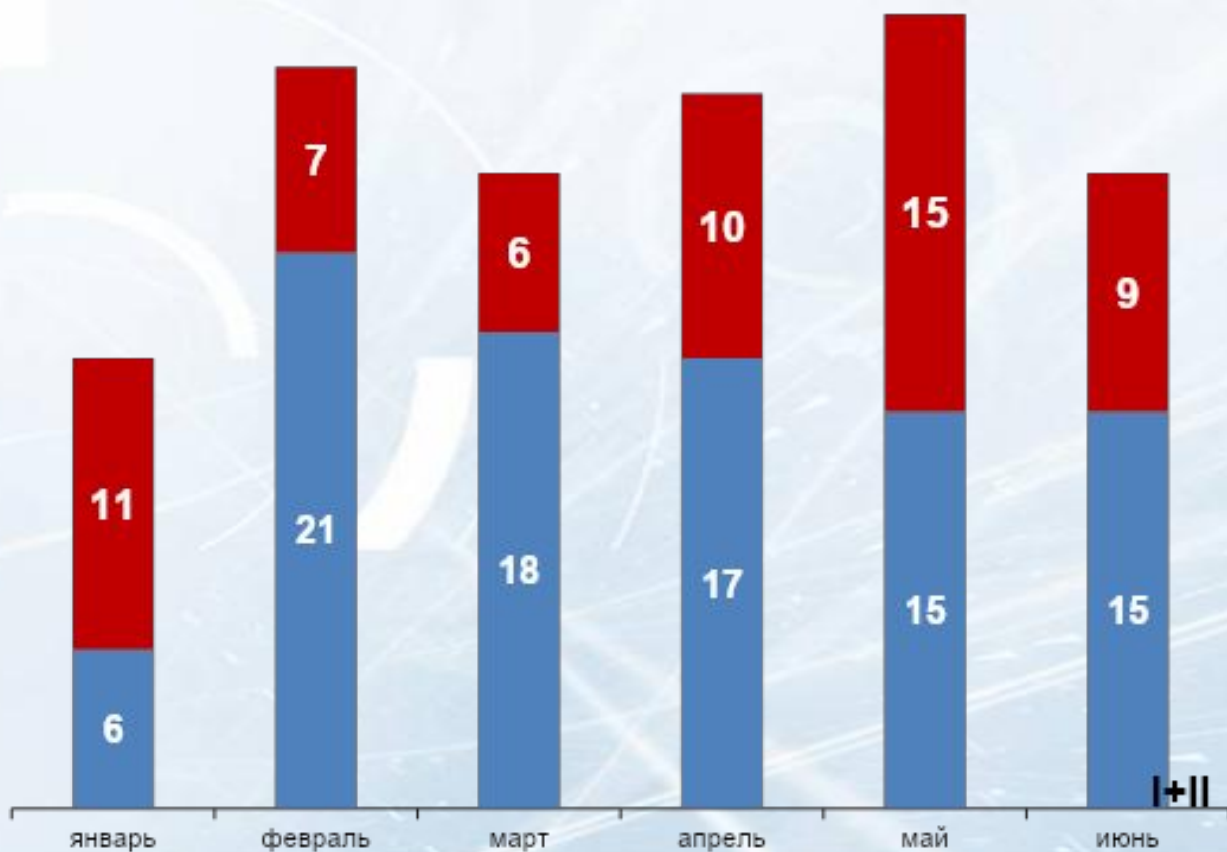
2020 год



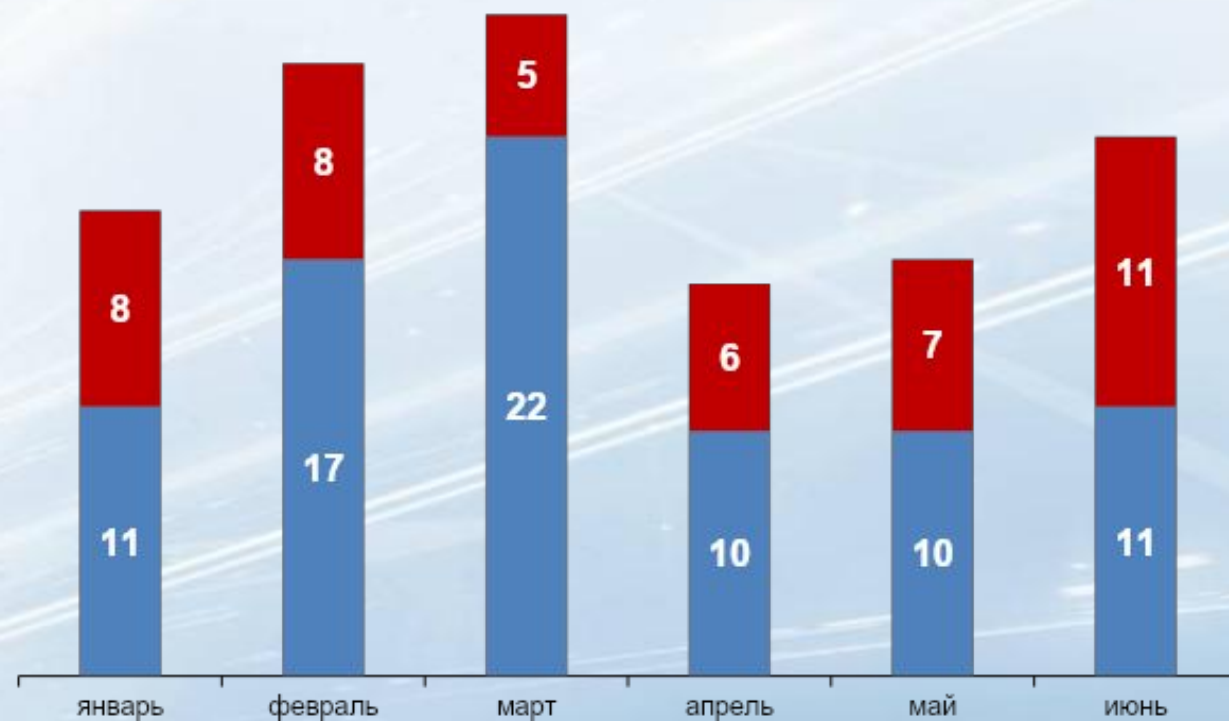


Выявляемость рака шейки матки

2019 год



2020 год

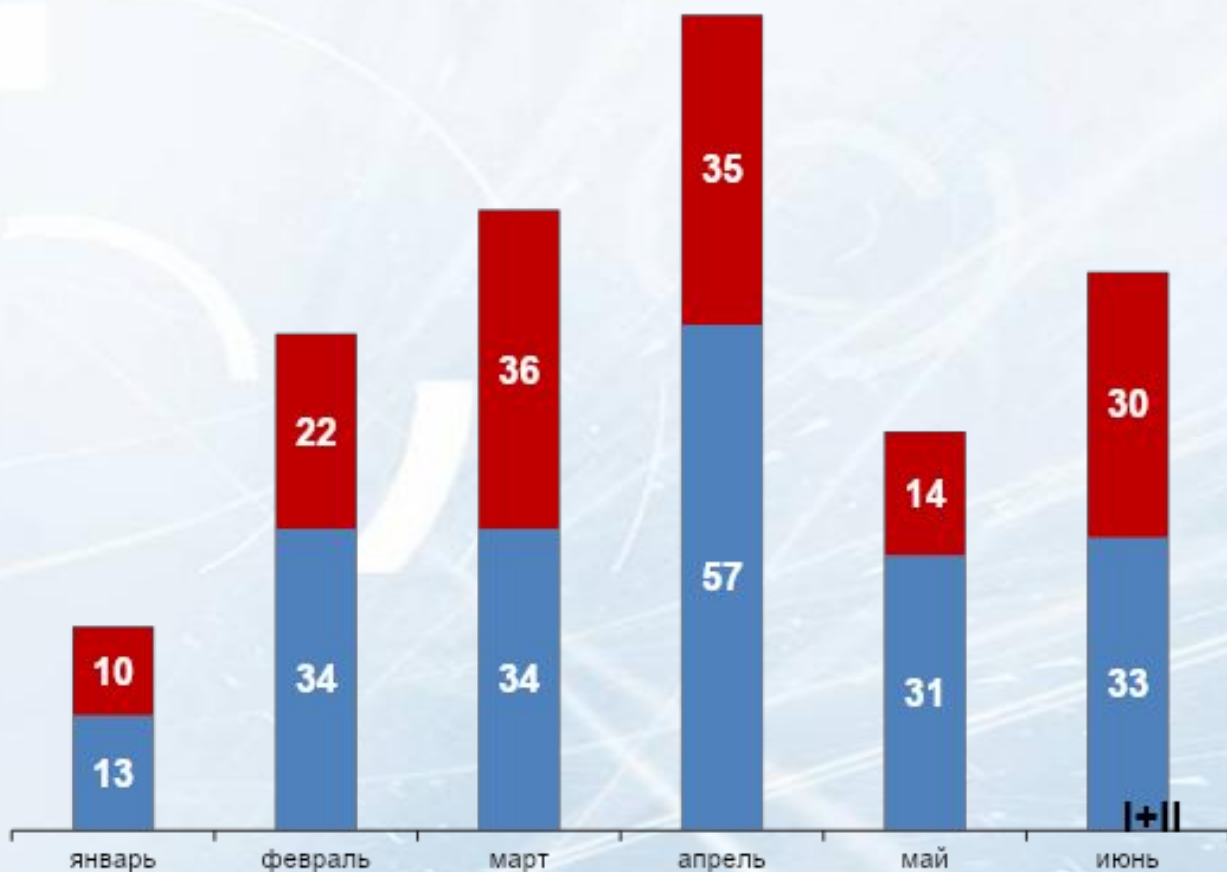


I+II ■ III+IV

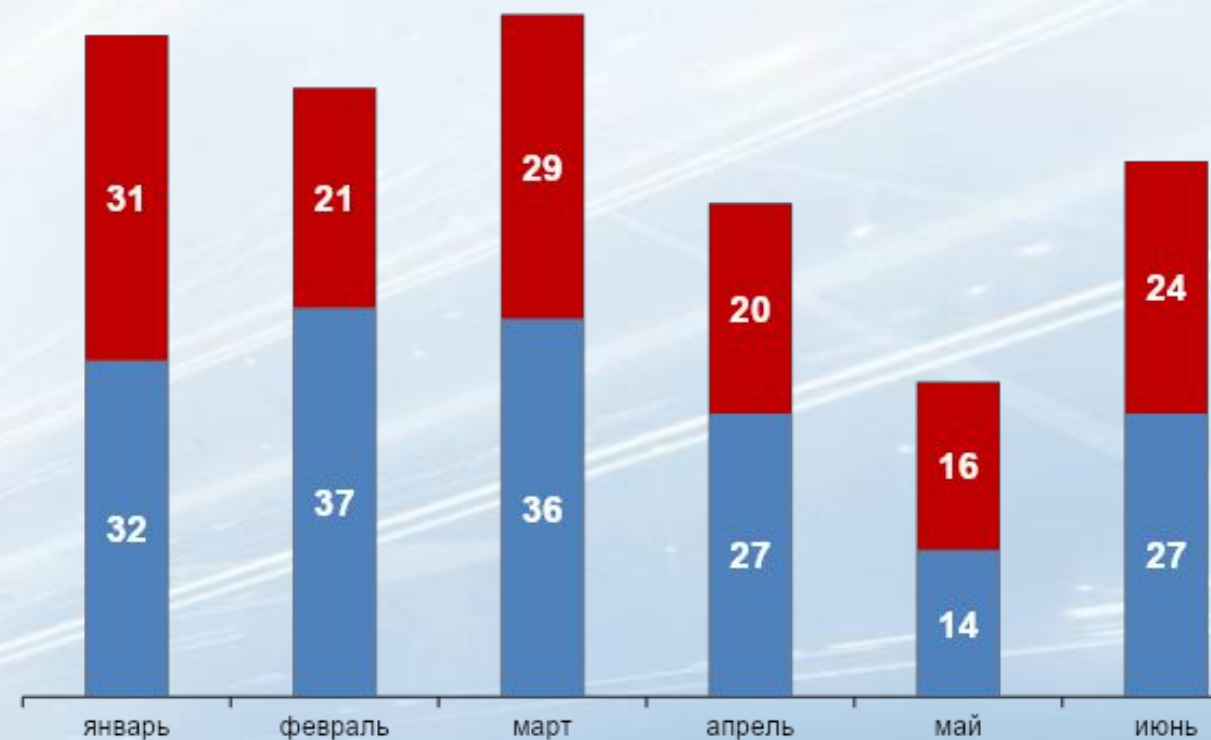


Выявляемость рака предстательной железы

2019 год



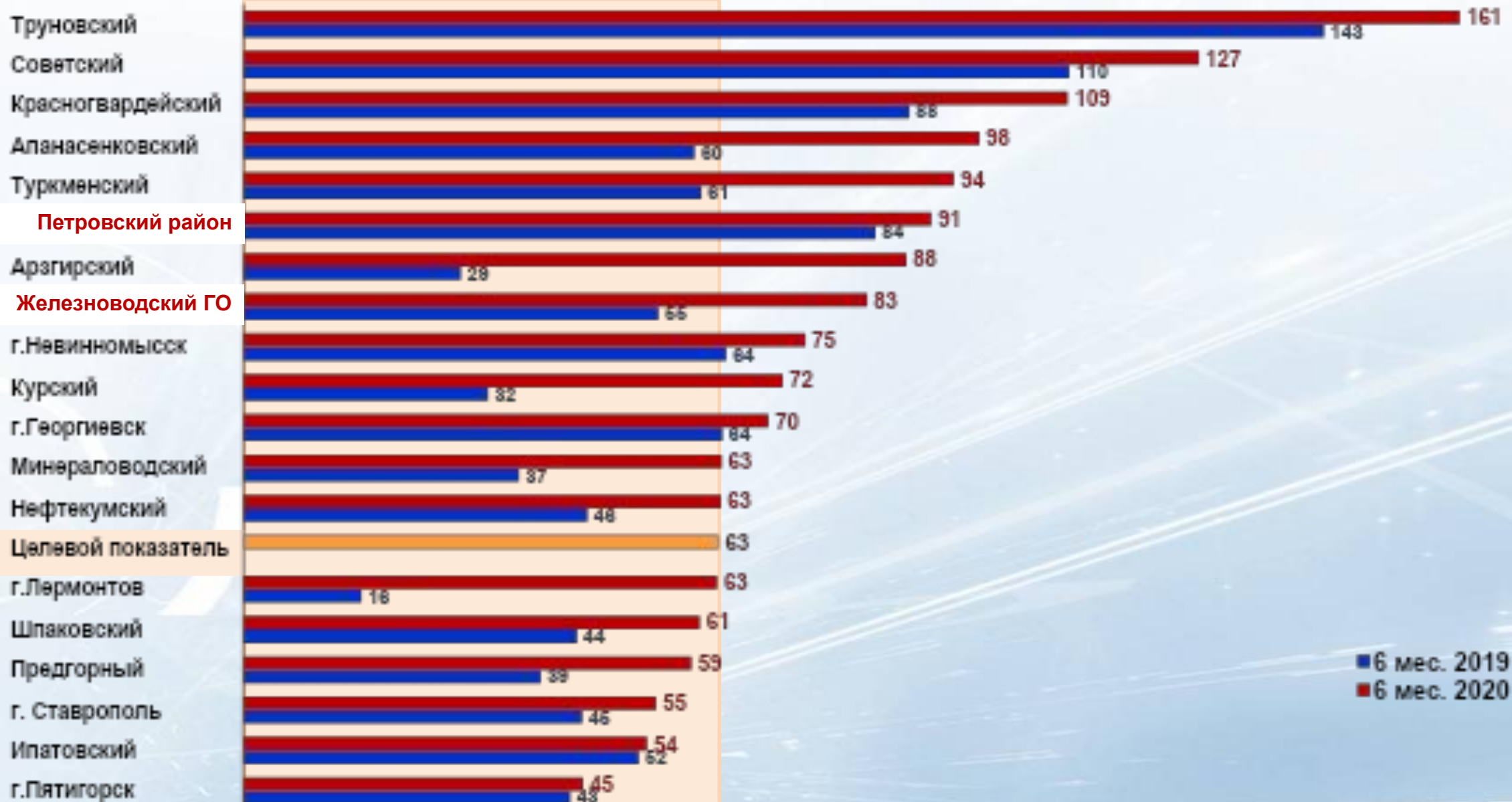
2020 год



■ I+II ■ III+IV



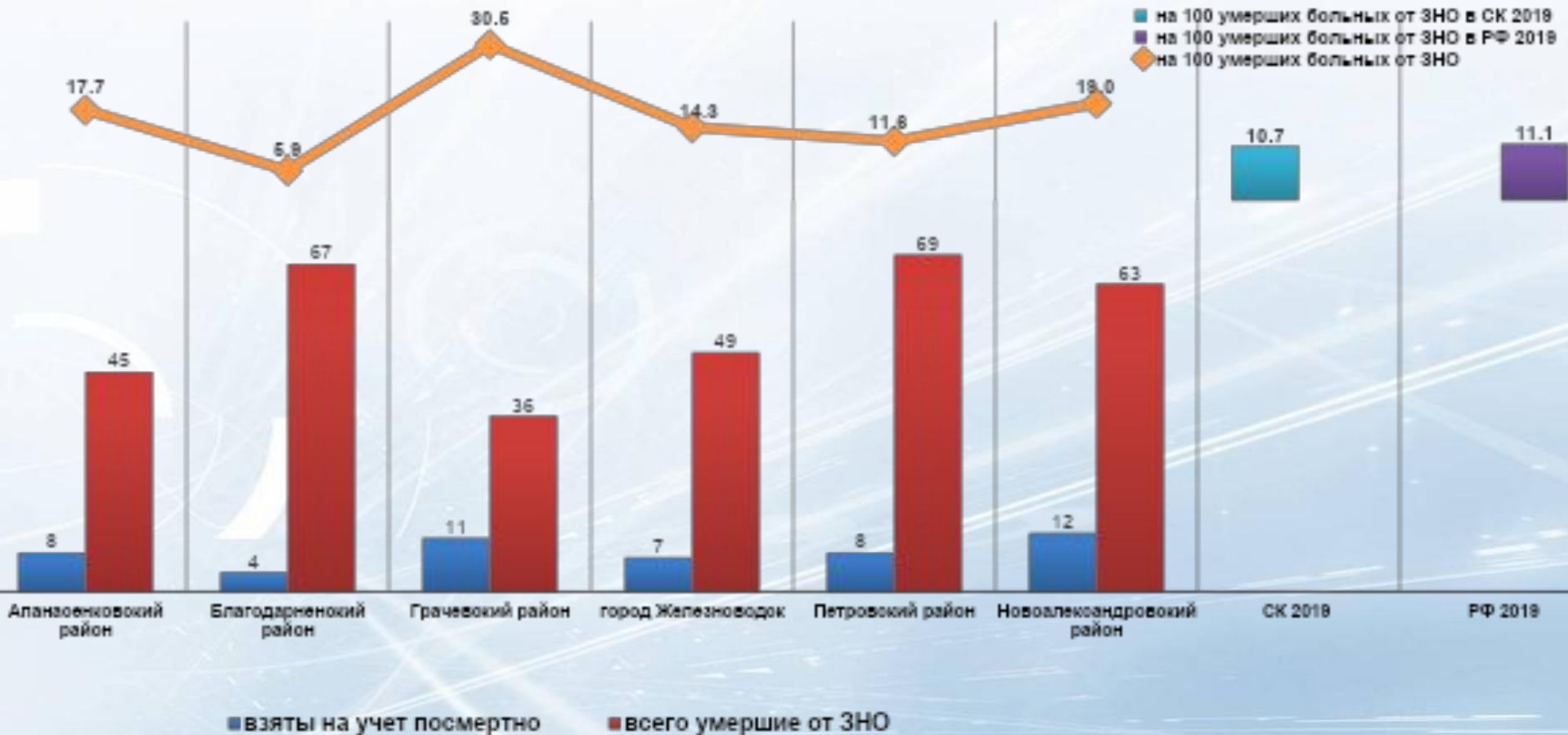
Отрицательная динамика смертности трудоспособного населения



■ 6 мес. 2019
■ 6 мес. 2020

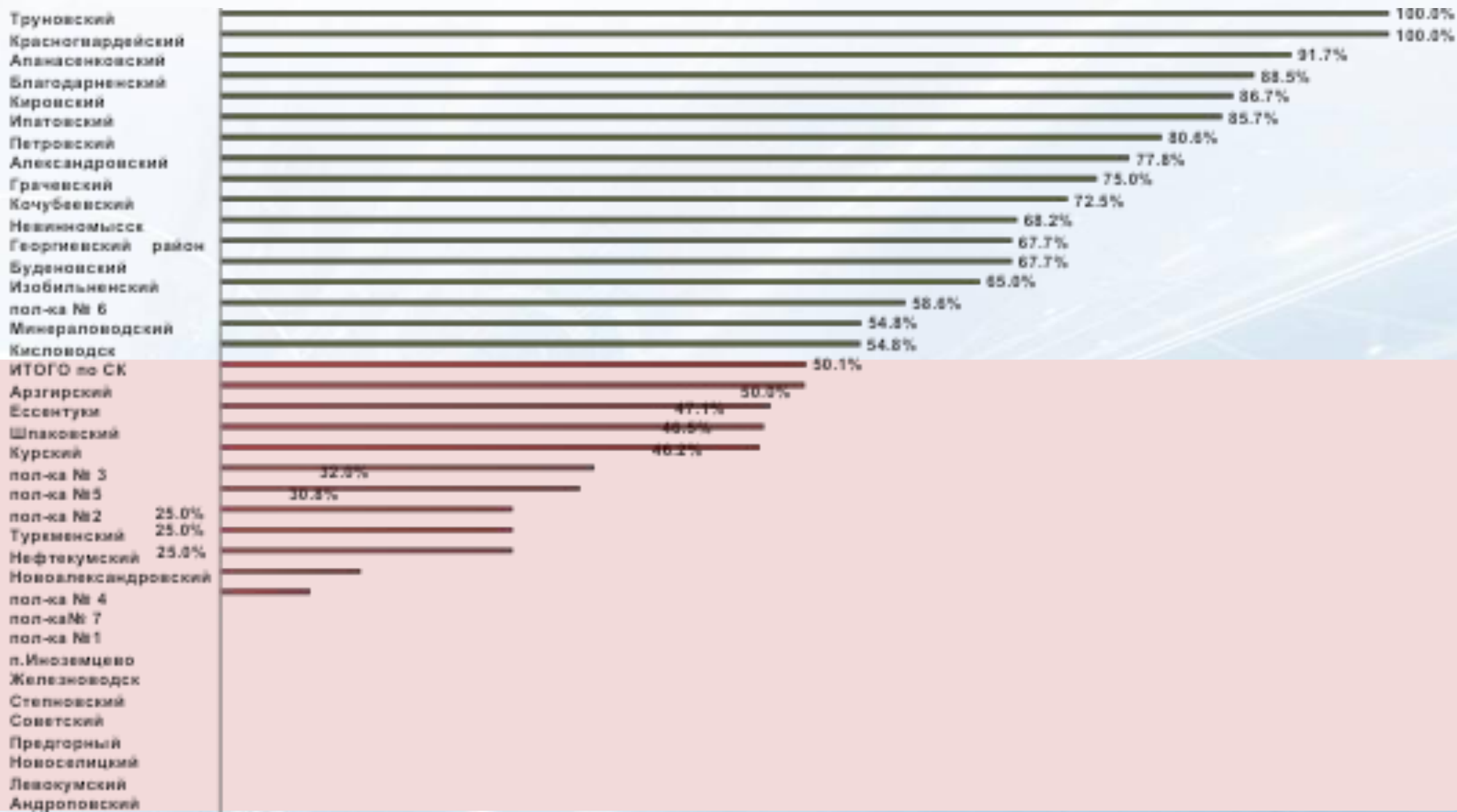


Посмертно взятые на учет





Анализ возвратов протоколов запусценности за 7 месяцев 2020 года





Информация по скринингу колоректального рака на 19.08.2020 года

Наименование медицинской организации	План	Выдано	Возвращено	% выполн.	Положительных	Колоноскопия	% колоноскопий
Итого по СК	9 550	9 000	2 168	23%	224	20	9%

	Наименование медицинской организации	План	Выдано	Возвращено	% выполн.	Положительных	Колоноскопия	% колоноскопий
1	ГБУЗ СК "Александровская РБ"	200	200	195	98%	15		
2	ГБУЗ СК "Андроповская ЦРБ"	150	150	96	64%	14		
3	ГБУЗ СК "Апанасенковская РБ им. Н.И.Пальчикова"	200	200	91	46%	11	3	27%
4	ГБУЗ СК "Арзгирская РБ"	150	150	138	92%	13	3	23%
5	ГБУЗ СК "Краевой центр СВМП"	500	500	367	73%	36	8	22%
6	ГБУЗ СК "Изобильненская РБ"	200	200	45	23%	7	1	14%
7	ГБУЗ СК "Ипатовская РБ"	250	250	90	36%	11		
8	ГБУЗ СК "Кочубеевская РБ"	200	200	189	95%	17		
9	ГБУЗ СК "Красногвардейская РБ"	250	250	141	56%	29	4	14%
10	ГБУЗ СК "Курская РБ"	250	250	182	73%	26	1	4%
11	ГБУЗ СК "Минераловодская РБ"	500	500	63	13%	4		
12	ГБУЗ СК "Нефтекумская РБ"	200	200	31	16%	5		
13	ГБУЗ СК "Советская РБ"	100	100	36	36%			
14	ГБУЗ СК "Труновская РБ"	200	200	12	6%			
15	ГБУЗ СК "Туркменская РБ"	150	150	60	40%	2		
16	ГБУЗ СК "Невинномысская ГБ"	100	100	45	45%	6		
17	ГБУЗ СК "Кисловодская ГБ"	200	200	17	9%			
18	ГБУЗ СК "ГП № 2" г. Ставрополя	150	150	42	28%	5		
19	ГБУЗ СК "Ставропольский ККМЦ"	300	300	78	26%	5		
20	ГБУЗ СК "ГКП № 5" г. Ставрополя	200	200	49	25%	1		
21	ГБУЗ СК "ГКП № 6" г. Ставрополя	150	150	86	57%	10		
22	ГБУЗ СК "ГККДП" г. Ставрополя	200	200	89	45%	5		
23	ГБУЗ СК "Пятигорская ГKB № 2"	100	100	25	25%	2		
		4 900	4 900	2167	44%	224	20	9%

	Наименование медицинской организации	План	Выдано	Возвращено	% выполн.
1	ГБУЗ СК "Благодарненская РБ"	150	150		
2	ГБУЗ СК "Грачёвская РБ"	200	200		
3	ГБУЗ СК "Георгиевская РБ"	550	550		
4	ГБУЗ СК "Кировская РБ"	200	200		
5	ГБУЗ СК "Левокумская РБ"	200			
6	ГБУЗ СК "Новоалександровская РБ"	150	150		
7	ГБУЗ СК "Новоселицкая РБ"	150	150		
8	ГБУЗ СУ "Петровская РБ"	200			
9	ГБУЗ СК "Предгорная РБ"	450	450		
10	ГБУЗ СК "Степновская РБ"	150			
11	ГБУЗ СК "Шпаковская РБ"	550	550		
12	ГБУЗ СК "ГП № 1" г. Кисловодска	350	350		
13	ГБУЗ СК "Железноводская ГБ"	400	400		
14	ГБУЗ СК "ГКП № 1" г. Ставрополя	150	150		
15	ГАУЗ СК "ГП № 3" г. Ставрополя	250	250	1	0,4%
16	ГБУЗ СК "Пятигорская ГП №1"	350	350		
17	ГБУЗ СК "Пятигорская ГП №3"	200	200		
		4 650	4 100	1	



Сведения о МО, не предоставивших отчет главному онкологу РФ на 14.00 10.08.2020 года

Должники по отчетной форме "Штаты" и "Половозрастной состав"	Расхождения с данными ФРМР (сверка кадровой информации)
ГБУЗ СК Городская поликлиника № 2 города Ставрополя	-
ГБУЗ СК «Ставропольский краевой клинический многопрофильный центр»	-
ГБУЗ СК "Левокумская районная больница"	ГБУЗ СК "Левокумская районная больница"
ГБУЗ СК "Минераловодская районная больница"	ГБУЗ СК "Минераловодская районная больница"
ГБУЗ СК Предгорная районная больница	ГБУЗ СК Предгорная районная больница
ГБУЗ СК Степновская районная больница	-
ГБУЗ СК "Шпаковская районная больница"	ГБУЗ СК "Шпаковская районная больница"