

ОБЛАСТНОЕ  
ГОСУДАРСТВЕННОЕ  
АВТОНОМНОЕ  
ПРОФЕССИОНАЛЬНОЕ  
ОБРАЗОВАТЕЛЬНОЕ  
УЧРЕЖДЕНИЕ  
«ЯКОВЛЕВСКИЙ  
ПЕДАГОГИЧЕСКИЙ  
КОЛЛЕДЖ»

Методическая разработка  
учебного занятия по МДК 01.01.  
Основы композиции

Преподаватель:  
Жданова Э.Н.  
Группа: 25 Д  
Специальность  
54.02.01. Дизайн  
Дата проведения  
18.02.2022



г. Строитель, 2022 г.

# ЦЕЛЬ

- познакомиться с принципами и методами стилизации;
- закрепить знания способов разработки декоративной композиции.



# ЭТАП АКТУАЛИЗАЦИИ СУБЪЕКТИВНОГО ОПЫТА ОБУЧАЮЩИХСЯ



# ДЕКОРАТИВНАЯ КОМПОЗИЦИЯ -

ЭТО КОМПОЗИЦИЯ,  
ИМЕЮЩАЯ ВЫСОКУЮ СТЕПЕНЬ ВЫРАЖИТЕЛЬНОСТИ И МОДИФИЦИРОВАННЫЕ, СТИЛИЗОВАННЫЕ ИЛИ  
ЖЕ АБСТРАКТНЫЕ ЭЛЕМЕНТЫ,  
КОТОРЫЕ, ПРИДАВАЯ ЕЙ ДЕКОРАТИВНЫЙ ВИД,  
УСИЛИВАЮТ ЕЁ ЧУВСТВЕННОЕ ВОСПРИЯТИЕ.



# ГЛАВНОЙ ЦЕЛЮ

ДЕКОРАТИВНОЙ КОМПОЗИЦИИ

ЯВЛЯЕТСЯ ДОСТИЖЕНИЕ ЕЮ МАКСИМАЛЬНОЙ

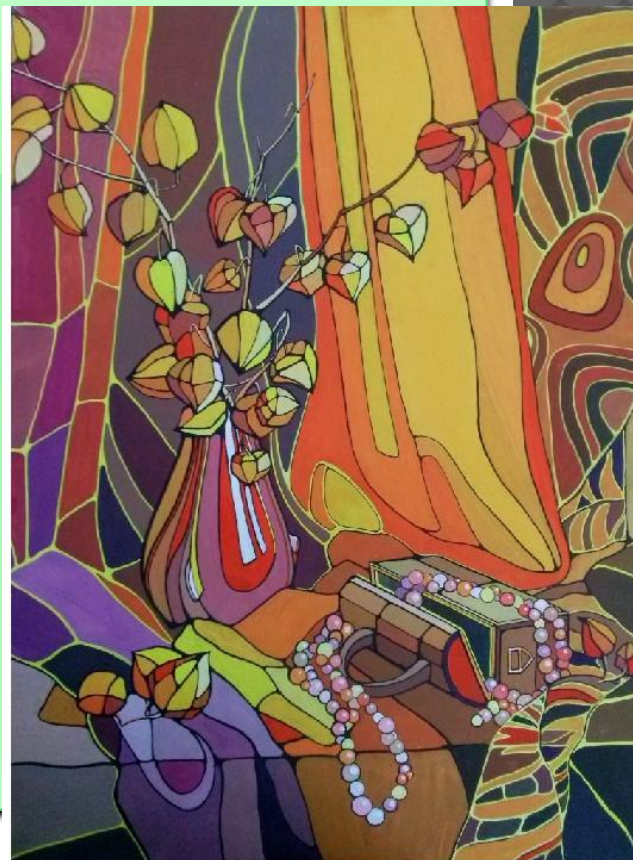
ВЫРАЗИТЕЛЬНОСТИ

И ЭМОЦИОНАЛЬНОСТИ

С ЧАСТИЧНЫМ ИЛИ ЖЕ ПОЛНЫМ (В  
БЕСПРЕДМЕТНЫХ КОМПОЗИЦИЯХ)

ОТКАЗОМ ОТ ДОСТОВЕРНОСТИ,

КОТОРАЯ СТАНОВИТСЯ ИЗЛИШНЕЙ  
ИЛИ ДАЖЕ МЕШАЮЩЕЙ.



ЭТАП ИЗУЧЕНИЯ НОВЫХ  
ЗНАНИЙ И СПОСОБОВ  
ДЕЯТЕЛЬНОСТИ

**СЛОВО СТИЛЬ  
ПЕРЕВОДИТСЯ**

**С ГРЕЧЕСКОГО ЯЗЫКА**

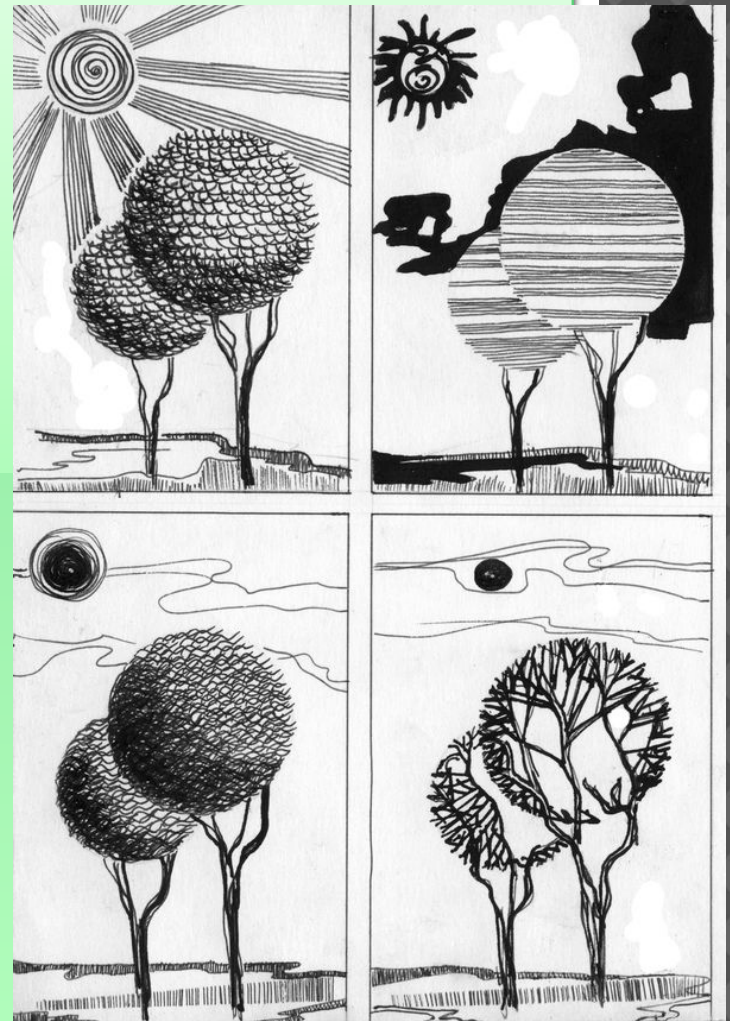
**КАК «ПАЛОЧКА ДЛЯ ПИСЬМА».**

# СТИЛИЗАЦИЯ -

УПРОЩЕННЫЙ ЧЕТКИЙ  
КОНТРАСТНЫЙ ЛИНЕЙНЫЙ  
РИСУНОК,

В ОСНОВЕ КОТОРОГО ЛЕЖИТ  
ШТРИХ, ПЯТНО, ЛИНИЯ.

УПРОЩЕННОСТЬ, ЛАКОНИЗМ,  
СИМВОЛИЧНОСТЬ, ЗНАКОВОСТЬ -  
ХАРАКТЕРНЫЕ ЧЕРТЫ  
СТИЛИЗОВАННОГО РИСУНКА.



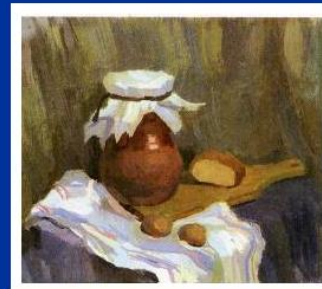


**ОСНОВНАЯ ЦЕЛЬ СТИЛИЗАЦИИ - ЭТО  
ПРЕОБРАЗОВАНИЕ РЕАЛИСТИЧНОГО ИЗОБРАЖЕНИЯ В  
ВЫРАЗИТЕЛЬНЫЙ И ЭМОЦИОНАЛЬНЫЙ ОБЪЕКТ  
ПУТЕМ ОТРАЖЕНИЯ  
СУТИ.**

**Определите вид натюрморта:  
реалистический, декоративный,  
абстрактный.**



1



2



3

# **ТЕРМИН «СТИЛИЗАЦИЯ»**

**ТРАКТУЕТСЯ КАК**

**ДЕКОРАТИВНОЕ ОБОБЩЕНИЕ ФОРМ**

**С ПОМОЩЬЮ РЯДА УСЛОВНЫХ ПРИЕМОВ,**

**УПРОЩЕНИЯ И ОБОБЩЕНИЯ РИСУНКА И АБРИСА,**

**ОБЪЕМНЫХ И ЦВЕТОВЫХ ОТНОШЕНИЙ**

# ВИДЫ СТИЛИЗАЦИИ

ПОВЕРХНОСТНАЯ



ДЕКОРАТИВНАЯ



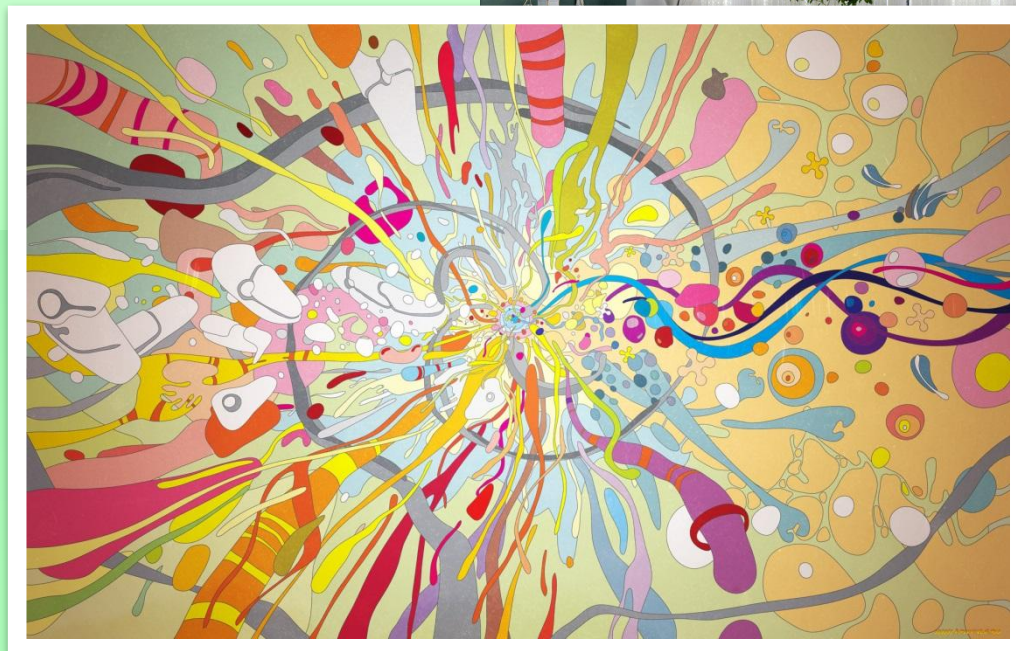
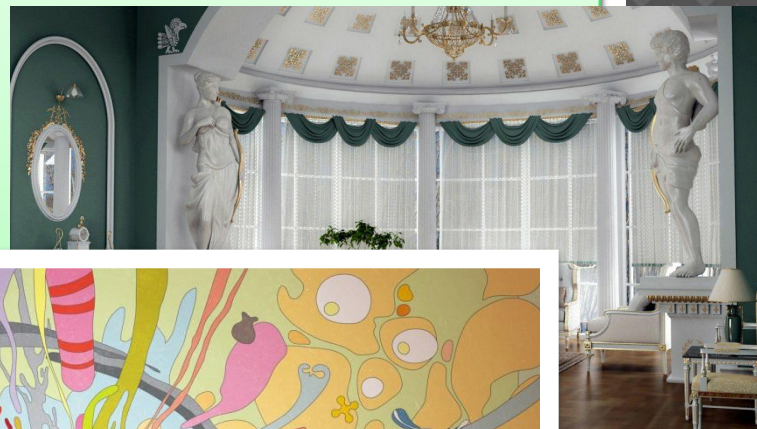
АБСТРАКТНАЯ

# ВИДЫ СТИЛИЗАЦИИ

ПОВЕРХНОСТНАЯ

ДЕКОРАТИВНАЯ

АБСТРАКТНАЯ



# **ПРИНЦИП.**

**ЭТО ОСНОВНОЕ, ИСХОДНОЕ ПОЛОЖЕНИЕ  
КАКОЙ-ЛИБО ТЕОРИИ, РУКОВОДЯЩАЯ ИДЕЯ,  
ОСНОВНОЕ ПРАВИЛО ДЕЯТЕЛЬНОСТИ.**

**ОСНОВНЫМИ  
ПРИНЦИПАМИ СТИЛИЗАЦИИ  
В СОЗДАНИИ ХУДОЖЕСТВЕННОГО  
ПРОИЗВЕДЕНИЯ ЯВЛЯЮТСЯ:**

**ПРИНЦИП ОБОБЩЕНИЯ  
ПРИНЦИП УПРОЩЕНИЯ  
ПРИНЦИП УСЛОЖНЕНИЯ (НАРАСТАЮЩЕЙ  
ДЕКОРАТИВНОСТИ)**

# ПРИНЦИП ОБОБЩЕНИЯ

ЭТО МЫСЛЕННОЕ ОБЪЕДИНЕНИЕ  
СХОДНЫХ ПО КАКИМ-ЛИБО  
КАЧЕСТВАМ ОБЪЕКТОВ,  
ПОМОГАЮЩЕЕ ЛУЧШЕ ВЫРАЗИТЬ  
ХУДОЖЕСТВЕННУЮ ИДЕЮ.



# ПРИНЦИП УПРОЩЕНИЯ.

УПРОЩЕНИЕ СОЗДАЕТ УСЛОВИЯ ДЛЯ  
ХУДОЖЕСТВЕННОГО ВЫЯВЛЕНИЯ  
НАИБОЛЕЕ ЗНАЧИМЫХ КАЧЕСТВ  
ИЗОБРАЖАЕМОГО ОБЪЕКТА  
ПУТЕМ ОТБРАСЫВАНИЯ  
НЕСУЩЕСТВЕННЫХ ДЕТАЛЕЙ,  
«ВЫПРЯМЛЕНИЕМ» ЛИНИЙ КОНТУРА  
И УСИЛЕНИЯ ФОРМ

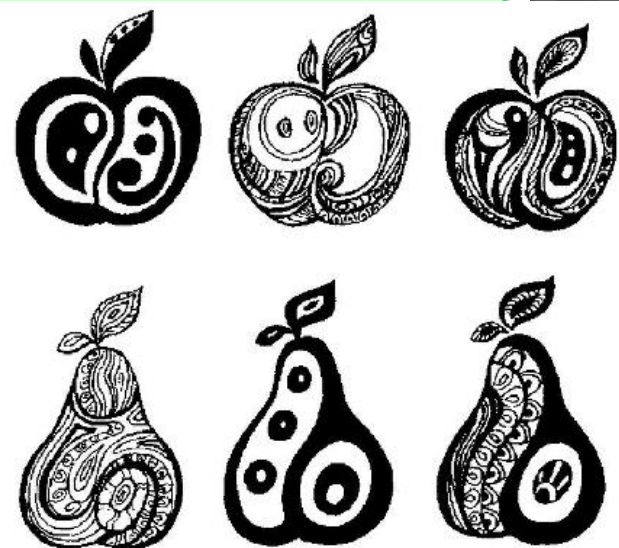




# ПРИНЦИП НАРАСТАЮЩЕЙ ДЕКОРАТИВНОСТИ.

УСЛОЖНЕНИЕ ИЗОБРАЖЕНИЯ ТАКЖЕ  
ЯВЛЯЕТСЯ ВИДОМ СТИЛИЗАЦИИ  
И УСИЛИВАЕТ ДЕКОРАТИВНОСТЬ  
ГРАФИЧЕСКОГО ЛИСТА

С ПОМОЩЬЮ ДЕТАЛЕЙ ПРОРАБОТКИ ЭЛЕМЕНТОВ,  
ПРИМЕНЕНИЯ РАЗНООБРАЗНОЙ ГРАФИЧЕСКОЙ  
ФАКТУРЫ, УСИЛЕНИЯ ЦВЕТОВОЙ ИНТЕНСИВНОСТИ.

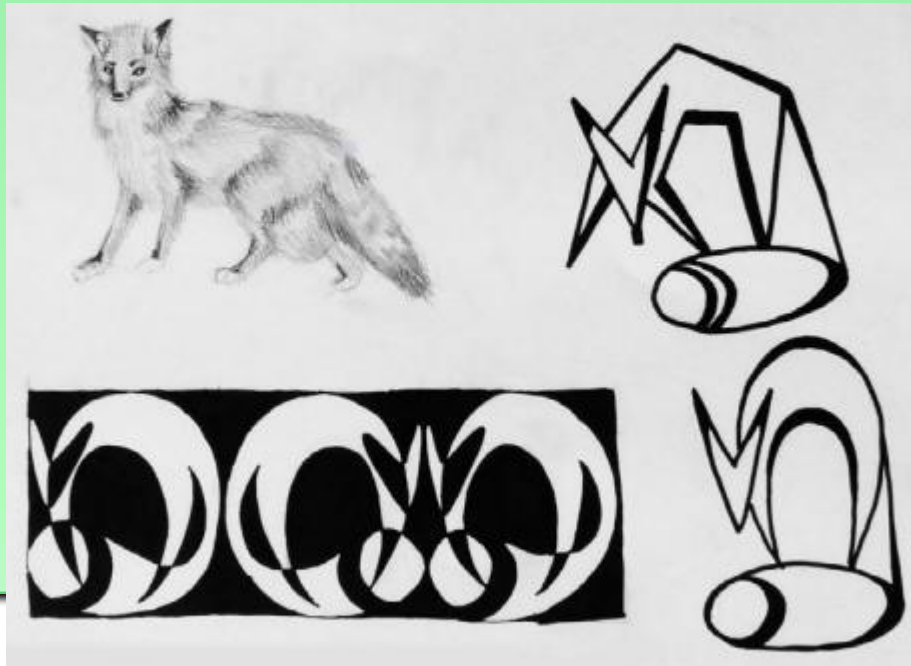


**В РЕШЕНИИ  
ХУДОЖЕСТВЕННОГО ПРОСТРАНСТВА  
ЧАСТО ПРОИСХОДИТ  
ВЗАИМОДЕЙСТВИЕ  
ПРИНЦИПОВ СТИЛИЗАЦИИ**



# ГРАНИЦЫ СТИЛИЗАЦИИ

НАХОДЯТСЯ В ПРЕДЕЛАХ МЕЖДУ  
ТОЧНЫМ ВОСПРОИЗВЕДЕНИЕМ ФОРМЫ  
И КРАЙНЕЙ СТЕПЕНЬЮ ЕЕ УПРОЩЕНИЯ.



**ОСНОВНЫЕ ОБЩИЕ ЧЕРТЫ,  
ВОЗНИКАЮЩИЕ В ПРОЦЕССЕ СТИЛИЗАЦИИ  
У ОБЪЕКТОВ КАК ЭЛЕМЕНТОВ  
ДЕКОРАТИВНОЙ КОМПОЗИЦИИ, - ЭТО:  
ПРОСТОТА ФОРМ,  
ИХ ОБОБЩЁННОСТЬ И СИМВОЛИЧНОСТЬ,  
ЭКСЦЕНТРИЧНОСТЬ, ЧУВСТВЕННОСТЬ,  
ГЕОМЕТРИЧНОСТЬ,  
КРАСОЧНОСТЬ.**

# МЕТОДЫ СТИЛИЗАЦИИ КАК СПОСОБЫ ДОСТИЖЕНИЯ ЦЕЛИ МОЖНО РАЗДЕЛИТЬ НА ТВОРЧЕСКИЙ И ПОДРАЖАТЕЛЬНЫЙ.



ПРИ СОЗДАНИИ ПРОИЗВЕДЕНИЙ  
ДЕКОРАТИВНО-ПРИКЛАДНОГО ИСКУССТВА  
НАИБОЛЕЕ ПЛОДОТВОРНЫМ ЯВЛЯЕТСЯ  
**МЕТОД ТВОРЧЕСКОЙ СТИЛИЗАЦИИ.**



**ПРИ ТВОРЧЕСКОЙ СТИЛИЗАЦИИ  
ЛУЧШЕ ВСЕГО СЛЕДОВАТЬ  
ТВОРЧЕСКОМУ ПРИНЦИПУ ТРИАДЫ:**

**«ПОЗНАТЬ, ОЦЕНИТЬ  
И УЛУЧШИТЬ».**

# ДЛЯ УСИЛЕНИЯ ДЕКОРАТИВНОГО ОБРАЗА ПРИМЕНЯЮТ МНОЖЕСТВО СПОСОБОВ.

| Способ           | Содержание деятельности   |
|------------------|---|
| Типизация        | Выявление наиболее общего и характерного, присутствующего в реалистических объектах       |
| Индивидуализация | Выделение существенных индивидуальных характеристик                                       |
| Идеализация      | Предельное акцентирование выделение какого-то одного, но индивидуального качества объекта |
| Гиперболизация   | Преувеличение художественной образности   |
| Схематизация     | Упрощение формы до геометрических фигур   |
| Комбинирование   | Сочетание и перегруппирование элементов   |
| Агглютинация     | Совмещение или склеивание несовместимых частей  |
| Акцентирование   | Подчеркивание характерных черт, свойств   |
| Метафора         | Перенос смыслов и черт одушевленных предметов на неодушевленные                           |



**ДЕКОРАТИВНАЯ КОМПОЗИЦИЯ - ЭТО КОМПОЗИЦИЯ, ИМЕЮЩАЯ ВЫСОКУЮ СТЕПЕНЬ ВЫРАЗИТЕЛЬНОСТИ И МОДИФИЦИРОВАННЫЕ, СТИЛИЗОВАННЫЕ ИЛИ ЖЕ АБСТРАКТНЫЕ ЭЛЕМЕНТЫ, КОТОРЫЕ ПРИДАВАЯ ЕЙ ДЕКОРАТИВНЫЙ ВИД, УСИЛИВАЮТ ЕЁ ЧУВСТВЕННОЕ ВОСПРИЯТИЕ.**

**ТЕРМИН «СТИЛИЗАЦИЯ» В ГРАФИЧЕСКОЙ КОМПОЗИЦИИ ТРАКТУЕТСЯ КАК «ДЕКОРАТИВНОЕ ОБОБЩЕНИЕ ФОРМ С ПОМОЩЬЮ РЯДА УСЛОВНЫХ ПРИЕМОВ, УПРОЩЕНИЯ И ОБОБЩЕНИЯ РИСУНКА И АБРИСА, ОБЪЕМНЫХ И ЦВЕТОВЫХ ОТНОШЕНИЙ».**

**ОСНОВНАЯ ЦЕЛЬ СТИЛИЗАЦИИ - ЭТО ПРЕОБРАЗОВАНИЕ РЕАЛИСТИЧНОГО ИЗОБРАЖЕНИЯ В ВЫРАЗИТЕЛЬНЫЙ И ЭМОЦИОНАЛЬНЫЙ ОБЪЕКТ.**

**ОСНОВНЫМИ ПРИНЦИПАМИ СТИЛИЗАЦИИ В СОЗДАНИИ ХУДОЖЕСТВЕННОГО ПРОИЗВЕДЕНИЯ ЯВЛЯЮТСЯ:**

**ПРИНЦИП ОБОБЩЕНИЯ**

**ПРИНЦИП УПРОЩЕНИЯ.**

**ПРИНЦИП УСЛОЖНЕНИЯ, НАРАСТАЮЩЕЙ ДЕКОРАТИВНОСТИ.**

**ОСНОВНЫЕ ОБЩИЕ ЧЕРТЫ, ВОЗНИКАЮЩИЕ В ПРОЦЕССЕ СТИЛИЗАЦИИ У ЭЛЕМЕНТОВ ДЕКОРАТИВНОЙ КОМПОЗИЦИИ, - ЭТО: ПРОСТОТА ФОРМ, ИХ ОБОБЩЁННОСТЬ И СИМВОЛИЧНОСТЬ, ГЕОМЕТРИЧНОСТЬ, КРАСОЧНОСТЬ.**

**МЕТОДЫ СТИЛИЗАЦИИ КАК СПОСОБЫ ДОСТИЖЕНИЯ ЦЕЛИ МОЖНО РАЗДЕЛИТЬ НА ТВОРЧЕСКИЙ И ПОДРАЖАТЕЛЬНЫЙ.**

**ПРИ СОЗДАНИИ ПРОИЗВЕДЕНИЙ ДЕКОРАТИВНО-ПРИКЛАДНОГО ИСКУССТВА НАИБОЛЕЕ ПЛОДОТВОРНЫМ ЯВЛЯЕТСЯ МЕТОД ТВОРЧЕСКОЙ СТИЛИЗАЦИИ.**

**ДЛЯ УСИЛЕНИЯ ДЕКОРАТИВНОГО ОБРАЗА ПРИМЕНЯЮТ МНОЖЕСТВО СПОСОБОВ.**

# ВОПРОС 1.

ЗАДАЕТ КОМАНДА БЕЛОГО ЦВЕТА

РАНЬШЕ БЫЛА РЕАЛИСТИЧНАЯ ГРАФИКА, НАД КОТОРОЙ ДИЗАЙНЕР СИДЕЛ, НЕ ПОКЛАДАЯ ПЁРЫШКА, НЕДЕЛЮ КРЯДУ.

А ТЕПЕРЬ ЧТО? ВСЕ РАБОТЫ ОДИНАКОВЫЕ И ПЛОСКИЕ, ОБИЛИЕ ПРОСТРАНСТВА.



1976



1977



1998



2002



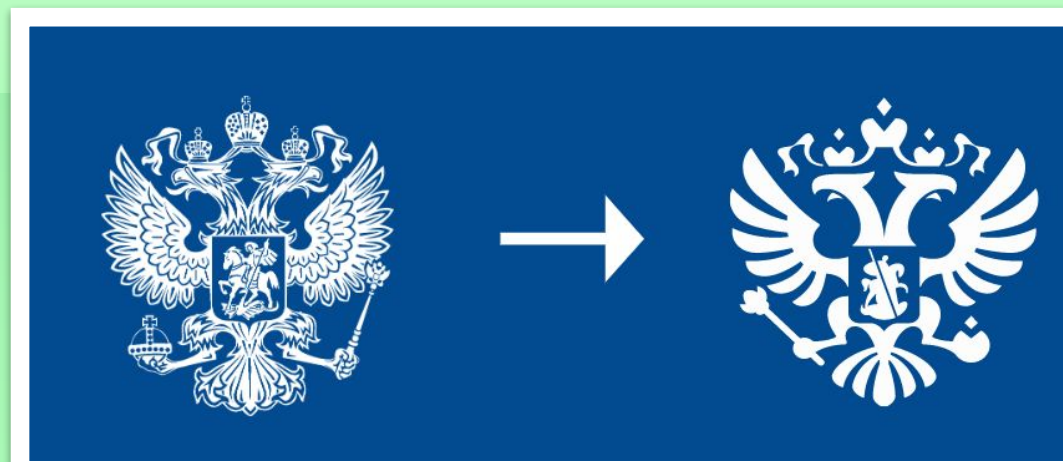
2007



Current Logo

# ВОПРОС 1.

ЧТО ЭТО - БОЛЕЕ ГЛУБОКОЕ ПОНИМАНИЕ  
ДИЗАЙНА КАК ПРЕДМЕТА (ДИЗАЙН – НЕ ПРО ТО, КАК ЭТО  
ВЫГЛЯДИТ, А ПРО ТО, КАК ЭТО РАБОТАЕТ)  
ИЛИ ПРОСТО НЕОПРАВДААННЫЙ ПРИМИТИВИЗМ?



1949



1971–Present



1997–Present

# **ВОПРОС 2.**

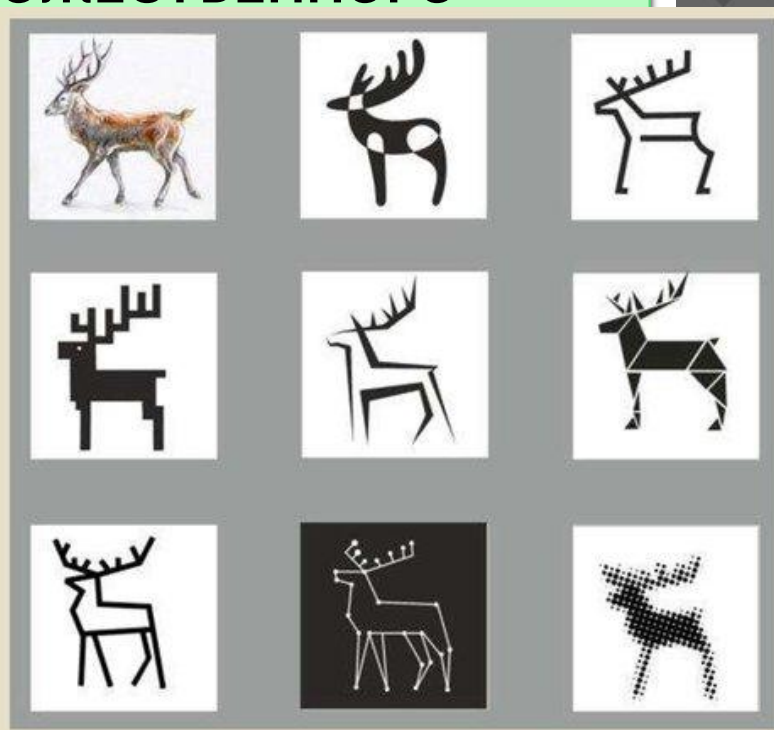
**ЗАДАЕТ КОМАНДА ЧЕРНОГО ЦВЕТА**

**БОЛЬШИНСТВО ИЗВЕСТНЫХ ХУДОЖНИКОВ-ПЕДАГОГОВ В ПРОЦЕССЕ ХУДОЖЕСТВЕННОЙ ДЕЯТЕЛЬНОСТИ ИСПОЛЬЗОВАЛИ МЕТОД ОБОБЩЕНИЯ ФОРМЫ.**

**ОНИ ПРЕДЛАГАЛИ НА НАЧАЛЬНОЙ СТАДИИ ВЫПОЛНЕНИЯ РИСУНКА С НАТУРЫ ЛЮБОЙ ОБЪЕКТ ИЗОБРАЖЕНИЯ РАССМАТРИВАТЬ КАК СУММУ ПРОСТЕЙШИХ ГЕОМЕТРИЧЕСКИХ ФОРМ («ОБРУБОВКА», ОБОБЩЕНИЕ СЛОЖНОЙ ФОРМЫ ДО ШАРА, ЦИЛИНДРА, ПРИЗМЫ).**

## ВОПРОС 2.

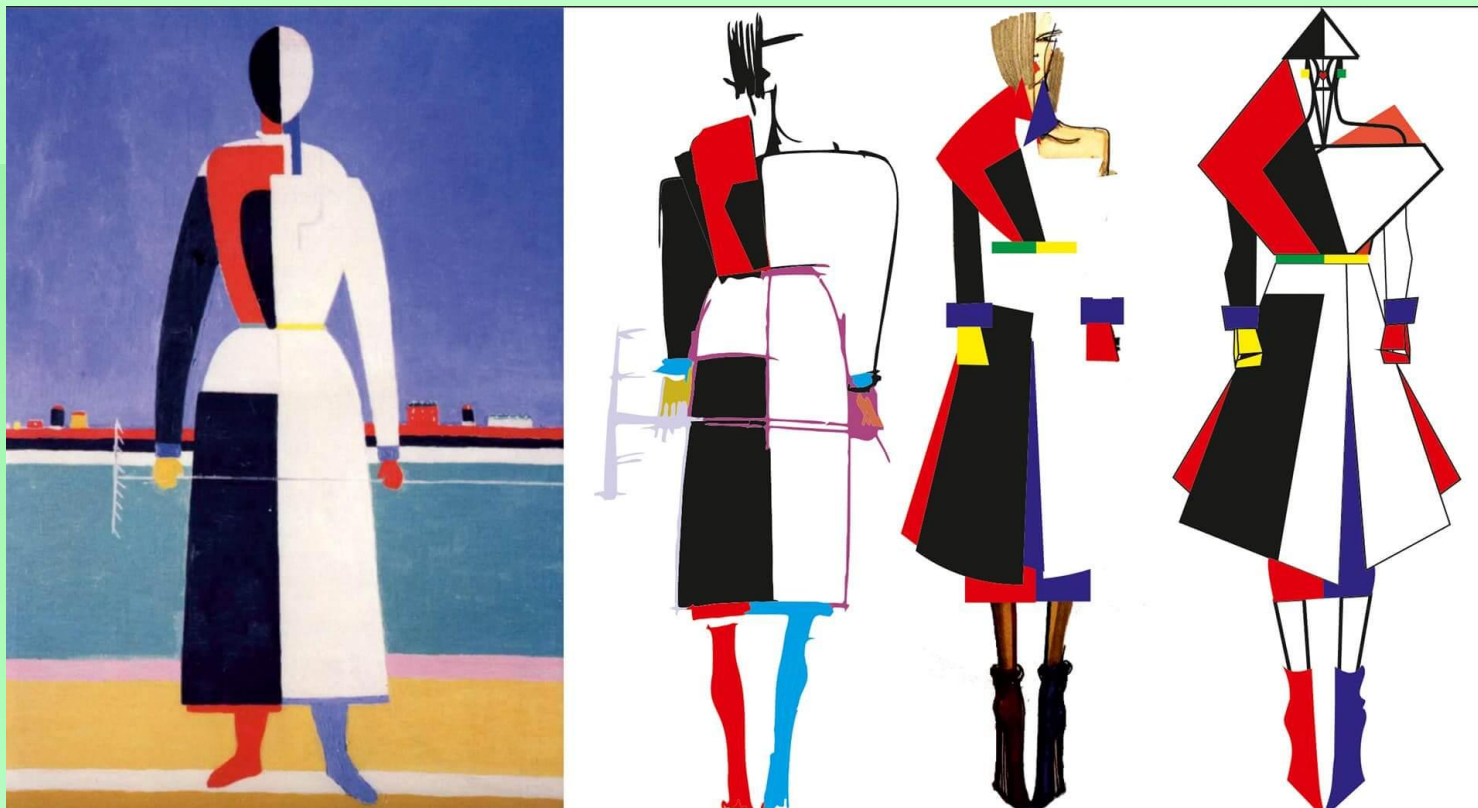
ВЕРНО ЛИ, ЧТО МЕТОД ОБОБЩЕНИЯ ПОЗВОЛЯЕТ СОСРЕДОТОЧИТЬ ВНИМАНИЕ НЕ НА ВТОРОСТЕПЕННЫХ ДЕТАЛЯХ, А НА ОСНОВНОМ СТРОЕНИИ, ЯВЛЯЯСЬ ТЕМ САМЫМ ОДНИМ ИЗ ЭФФЕКТИВНЫХ МЕТОДОВ ОТБОРА ХАРАКТЕРНОГО В ИЗОБРАЖАЕМОМ ОБЪЕКТЕ ДЛЯ СОЗДАНИЯ ВЫРАЗИТЕЛЬНОГО ХУДОЖЕСТВЕННОГО ОБРАЗА?



# ВОПРОС 3.

ЗАДАЕТ ЭКРАН БЕЛОГО ЦВЕТА В ЧЕРНОЙ РАМЕ

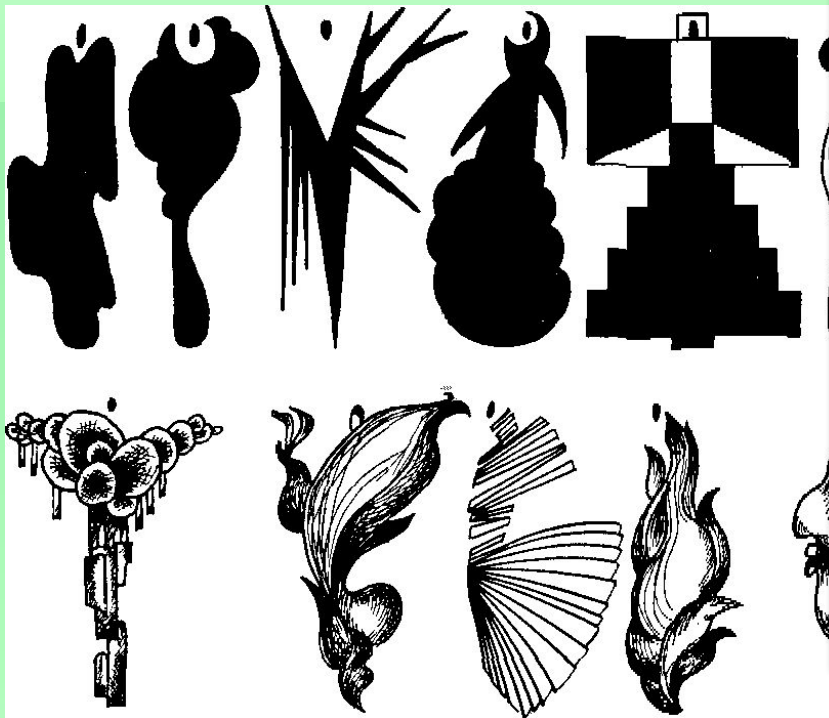
ХУДОЖНИКИ ЧАСТО ИСПОЛЬЗУЮТ ПРИНЦИПЫ СТИЛИЗАЦИИ ДЛЯ ПРОЕКТИРОВАНИЯ УНИКАЛЬНЫХ АНСАМБЛЕЙ В КОСТЮМЕ.



# ВОПРОС 3.

ЗАДАЕТ ЭКРАН БЕЛОГО ЦВЕТА В ЧЕРНОЙ РАМЕ

СОВРЕМЕННЫЕ ДИЗАЙНЕРЫ СОЗДАЮТ ПОРОЙ  
ДОВОЛЬНО НЕСУРАЗНЫЕ И СТРАННЫЕ МОДЕЛИ. НУЖНЫ  
ЛИ ТАКИЕ ЭКСПЕРИМЕНТЫ?





# ВОПРОС 4.

## ЗАДАЕТ ЧЕРНЫЙ КВАДРАТ В БЕЛОЙ РАМЕ

В МОСКВЕ ЕСТЬ КАФЕ «ЗИС», В ИНТЕРЬЕРЕ КОТОРОГО РАСПОЛОЖЕН ЧЕРНЫЙ КУБ. СТЕНЫ ЕГО, БЛАГОДАРЯ ТАЛАНТЛИВЫМ ХУДОЖНИКАМ ПОСТОЯННО ТРАНСФОРМИРУЮТСЯ, ПРЕВРАЩАЯСЬ В СОВЕРШЕННО НОВЫЕ ПРОИЗВЕДЕНИЯ ИСКУССТВА.



# ВОПРОС 4.

ОДИН ИЗ ПОСТОЯННЫХ ХУДОЖНИКОВ, РАБОТАЮЩИХ НАД ИНТЕРЬЕРОМ ЭТОГО ПРОСТРАНСТВА – ГРИГОРИЙ ПЕРШИН, СТУДЕНТ САНКТ-ПЕТЕРБУРГСКОЙ ГОСУДАРСТВЕННОЙ ХУДОЖЕСТВЕННО-ПРОМЫШЛЕННОЙ АКАДЕМИИ ИМ. А.Л. ШТИГЛИЦА.

«ПЕРВАЯ РАБОТА – ОДНА ИЗ САМЫХ ЛЮБИМЫХ. Я ВЗЯЛ СВОЮ ЛЮБИМУЮ ТЕМУ СУПРЕМАТИЗМ. ВДОХНОВЛЯЯСЬ ТВОРЧЕСТВОМ МАЛЕВИЧА, Я ПРИДУМАЛ КОМПОЗИЦИЮ, КОТОРАЯ ПРОХОДИТ ЧЕРЕЗ ВСЕ СТОРОНЫ КУБА, ТАК ЖЕ КАК СУПРЕМАТИЗМ ЗАТРАГИВАЕТ ВСЕ ГРАНИ РАЗУМА.»

КАК ВЫ ДУМАЕТЕ,  
ПОДОБНЫЕ ИДЕИ  
ДОЛЖНЫ  
ВОПЛОЩАТЬСЯ  
В КАФЕ ИЛИ  
В МУЗЕЕ?



# ЭТАП ОБОБЩЕНИЯ И СИСТЕМАТИЗАЦИИ

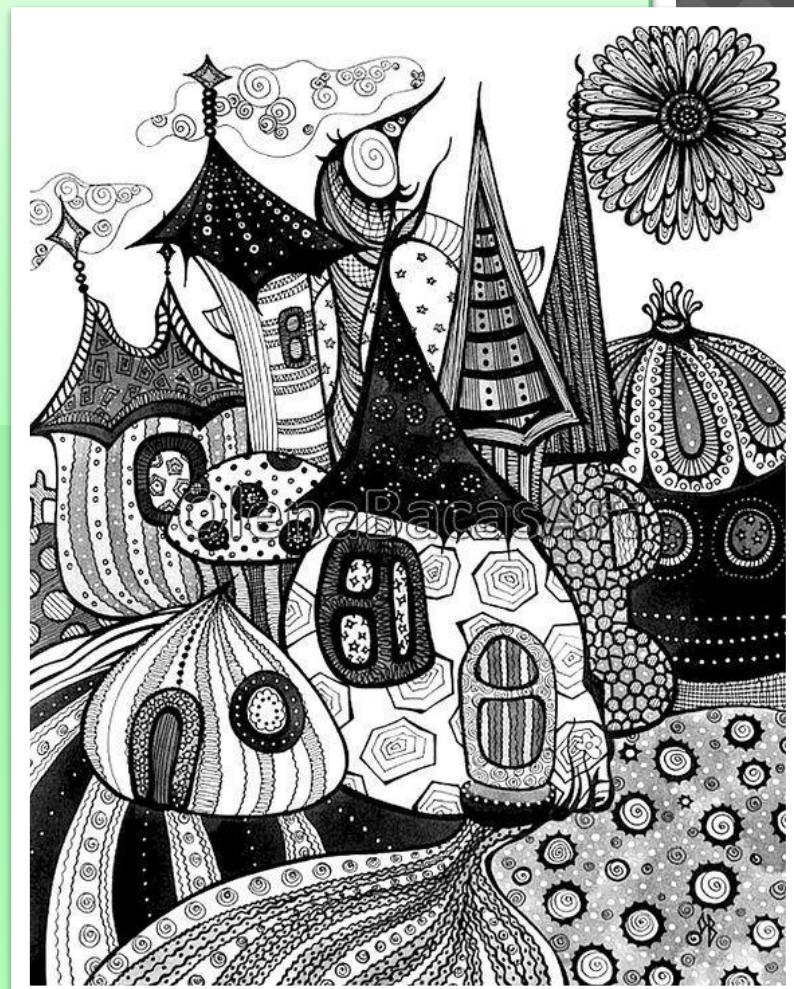
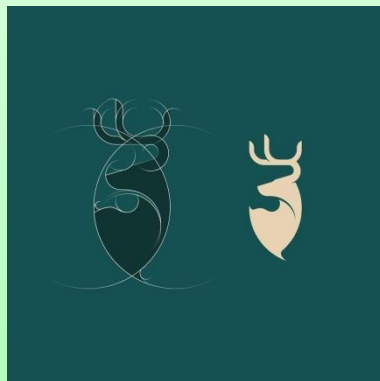
# КАПИТАНЫ КОМАНД ПОДВОДЯТ ИТОГ

СТИЛИЗАЦИЯ  
ПРИМЕНЯЕТСЯ  
В ДЕКОРАТИВНО-  
ПРИКЛАДНОМ  
ИСКУССТВЕ



# КАПИТАНЫ КОМАНД ПОДВОДЯТ ИТОГ

СТИЛИЗАЦИЯ  
ПРИМЕНЯЕТСЯ  
В ГРАФИЧЕСКОМ  
ДИЗАЙНЕ



# КАПИТАНЫ КОМАНД ПОДВОДЯТ ИТОГ

СТИЛИЗАЦИЯ  
ПРИМЕНЯЕТСЯ  
В ГРАФИЧЕСКОМ  
ДИЗАЙНЕ



# КАПИТАНЫ КОМАНД ПОДВОДЯТ ИТОГ

СТИЛИЗАЦИЯ  
ПРИМЕНЯЕТСЯ  
В ЖИВОПИСИ



# КАПИТАНЫ КОМАНД ПОДВОДЯТ ИТОГ

СТИЛИЗАЦИЯ  
ПРИМЕНЯЕТСЯ  
В ДИЗАЙНЕ  
ИНТЕРЬЕРА





# КАПИТАНЫ КОМАНД ПОДВОДЯТ ИТОГ

СТИЛИЗАЦИЯ  
ПРИМЕНЯЕТСЯ  
В АРХИТЕКТУРЕ



# КАПИТАНЫ КОМАНД ПОДВОДЯТ ИТОГ

СТИЛИЗАЦИЯ  
ПРИМЕНЯЕТСЯ  
В КОСТЮМЕ



# ДОМАШНЕЕ ЗАДАНИЕ



## **ПЕРВОЕ ЗАДАНИЕ**

**НАЙТИ В КАКОМ-ЛИБО ЖУРНАЛЕ БОЛЬШОЕ ВЫРАЗИТЕЛЬНОЕ ИЗОБРАЖЕНИЕ ЦВЕТОВ, ЖИВОТНЫХ, ЧЕЛОВЕКА. ЭТО ПОТРЕБУЕТСЯ НАМ ДЛЯ РАБОТЫ НА СЛЕДУЮЩЕМ ЗАНЯТИИ КАК РЕАЛИСТИЧНОЕ ИЗОБРАЖЕНИЕ, ПОДЛЕЖАЩЕЕ СТИЛИЗАЦИИ.**

## **ВТОРОЕ ЗАДАНИЕ**

**ИЗУЧЕНИЕ ТАБЛИЦЫ «ЖАНРЫ СТИЛИЗАЦИИ» НА СТРАНИЦЕ 56 В УЧЕБНИКЕ «СТИЛИЗАЦИЯ»**

## **ТРЕТЬЕ ЗАДАНИЕ**

**ЗАРИСОВАТЬ ПРИМЕРЫ ИЗ ТАБЛИЦЫ «ЖАНРЫ СТИЛИЗАЦИИ».**