

# Историческая живопись художников объединения «Мир искусства»

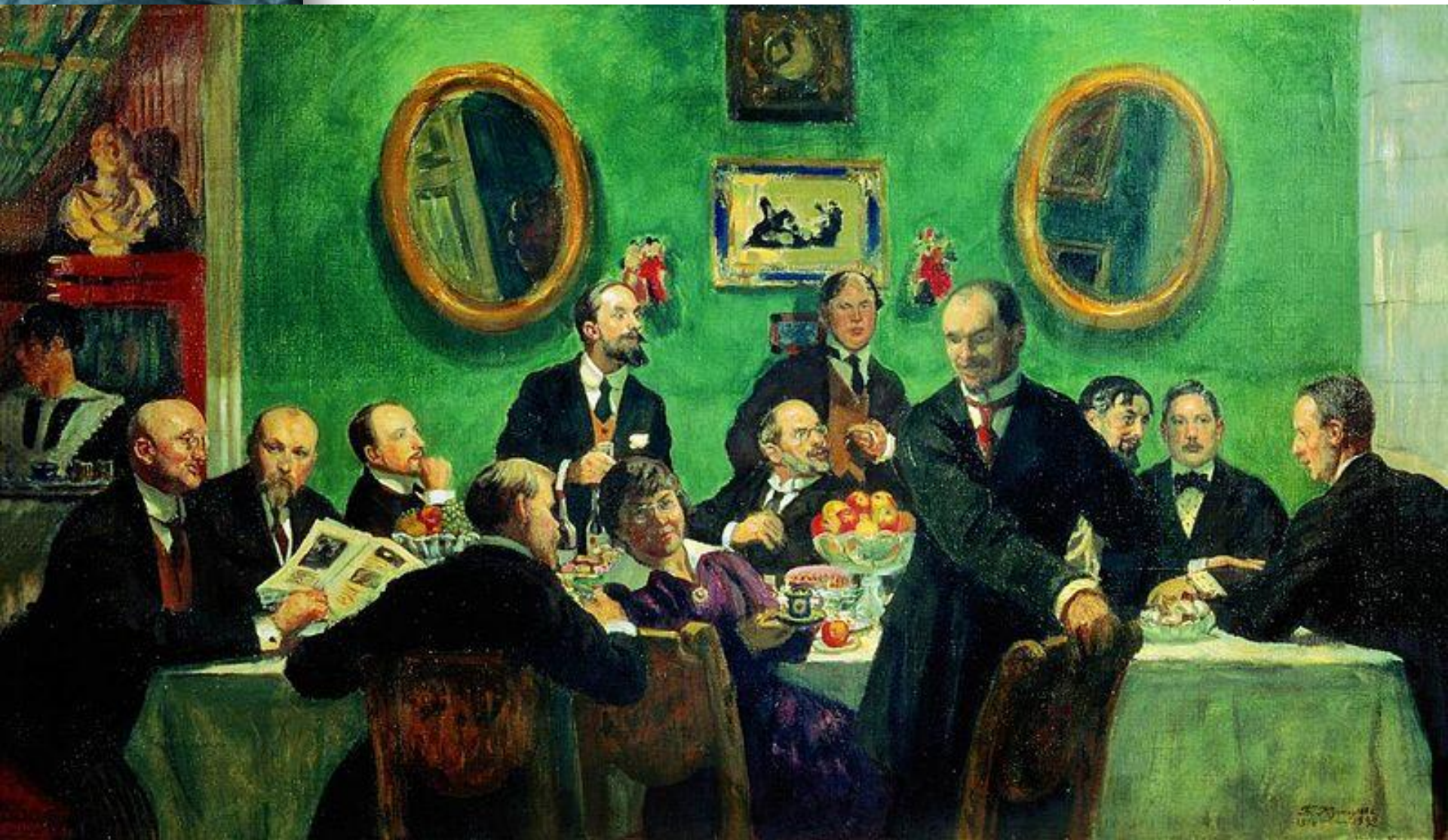
*«В России в начале века был настоящий культурный ренессанс. То была эпоха исключительно талантливая, блестящая»*

Н.А. Бердяев



**А.Бенуа.  
Автопортрет**

*«Мы любим всё, но видим всё через себя»* (С.  
Дягилев).



Б. М. Кустодиев. «Групповой портрет членов объединения „Мир искусства“». 1916—1920.

# Стиль «Модерн»

Отличительными особенностями модерна являются отказ от прямых линий и углов в пользу более естественных, «природных» линий, интерес к новым технологиям, расцвет прикладного искусства.



Фёдор Осипович Шехтель,  
лестница в особняке  
Рябушинского

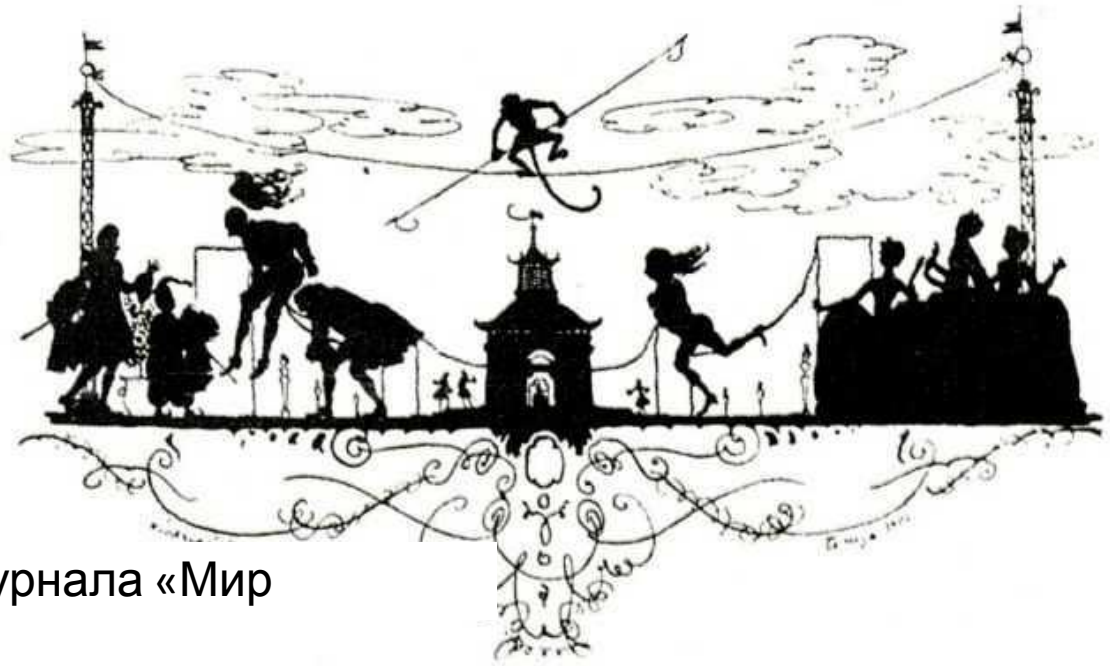
# «Мир искусства»

«Мир искусства» выпускал журнал, ядром которого были произведения мастеров книжной графики и иллюстрации

*А. Бенуа,*

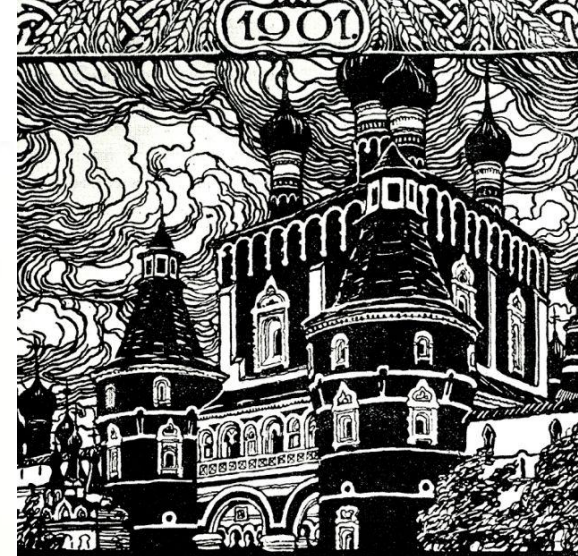
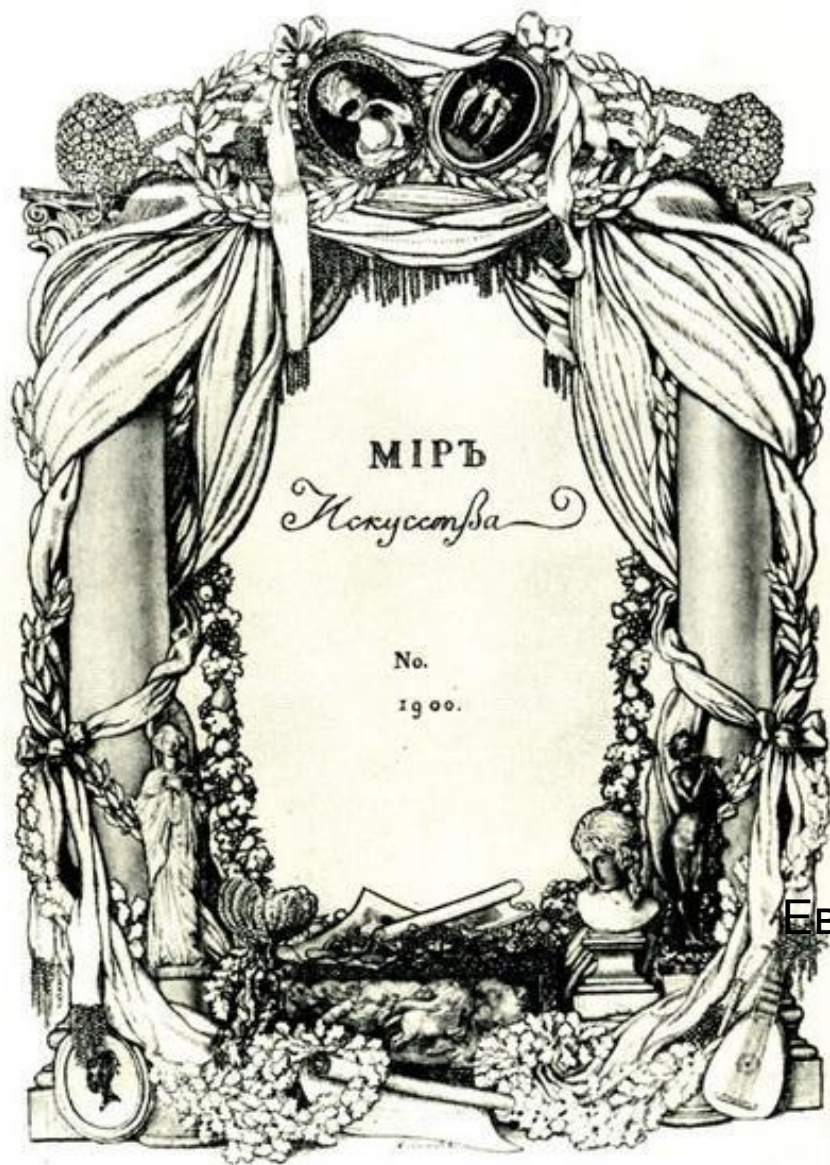
*М. Добужинского,*

*Е. Лансере.*



А. Н. Бенуа - Заставка журнала «Мир искусства»

К.А. Сомов Эскиз титульного листа к журналу "Мир искусства".



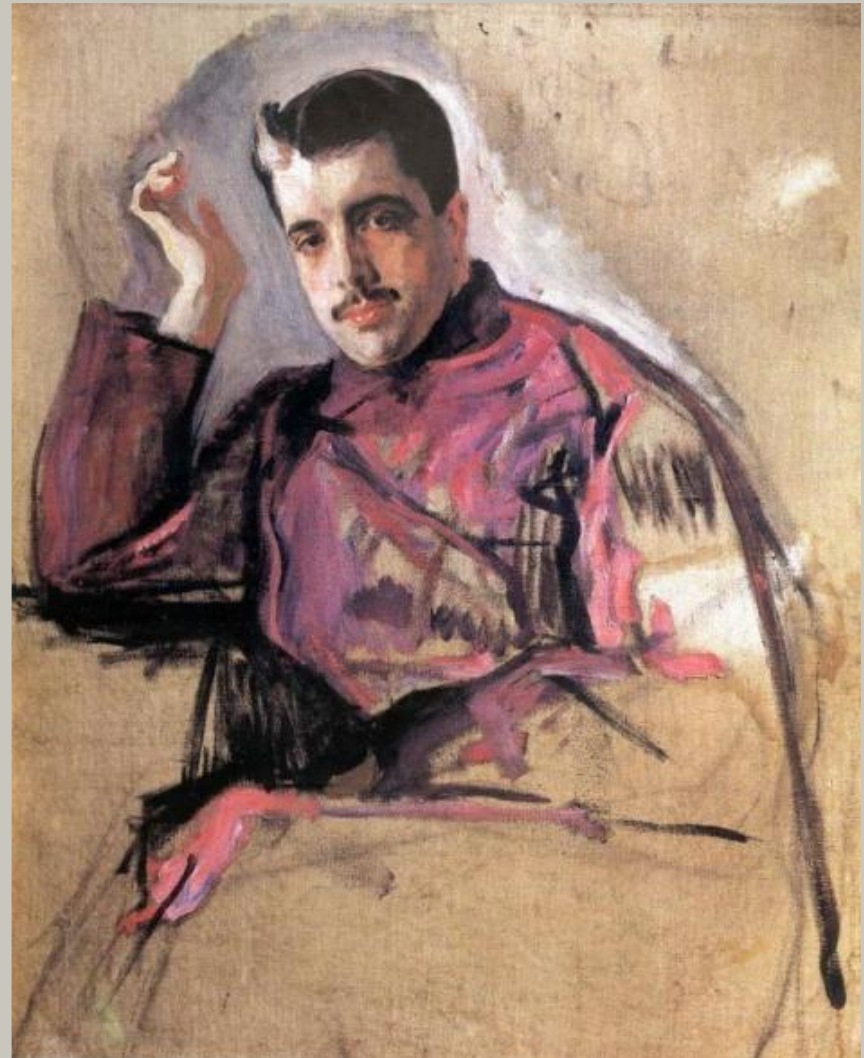
МІРЪ  
ИСКУССТВА.  
ШІЙ ГОДЪ ИЗДАНІЯ.



Евгений Евгеньевич Лансере  
Проспект объявления о  
подписке на журнал "Мир  
искусства" на 1901 год

Русский  
театральный и  
художественный  
деятель,  
антрепренёр-  
авангардист,  
один из  
основоположников  
группы «Мир  
Искусства»,  
организатор  
«Русских сезонов»  
в Париже и труппы  
«Русский  
балет Дягилева».

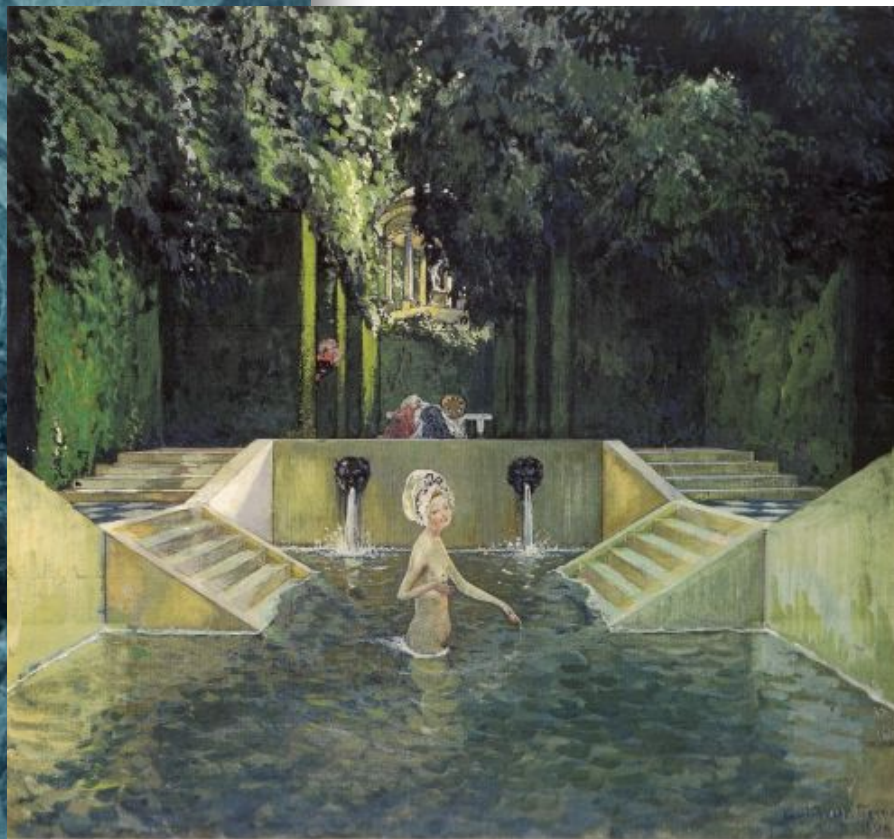
## Сергей Павлович Дягилев (1872-1929)



**В.А. Серов. Портрет С.  
Дягилева**

# Выставка русской живописи

В 1906 г. Дягилев организовал в десяти залах Осеннего салона в Париже выставку "Два века русской живописи и скульптуры".



Бенуа А.Н. Купальня маркизы  
(1906)



Врубель М.А. Пан

# «Исторические русские концерты»

В 1907 году Дягилев знакомит парижан с русской музыкой. Концерты в помещении парижского театра «Гранд-опера» и спектакли с музыкой русских композиторов.



И. Е. Репин. Портрет  
Н.А. Римского-Корсакова



Портрет С. В. Рахманинова.  
(предположительно работы  
Серова)



И. Е. Репин.  
Портрет А.К.  
Глазунова



# Оперные «сезоны»



1908 Париж, опера «Борис Годунов»  
1909 «Псковитянка» Римского-Корсакова, В 1913

«Хованщина»

1909 В 1914 в Гранд-Опера прошла мировая премьера оперы «Соловей» Стравинского 1922 там же была поставлена «Мавра» Стравинского.

1924 на сцене театра в Монте-Карло осуществлены постановки трех опер Гуно («Голубка», «Лекарь поневоле», «Филемон и Бавкида»).

1927, Париж - мировая премьера оперы-оратории Стравинского «Царь Эдип».

А. Головин. Шаляпин в роли Б. Годунова (1912)

# Русский балет в Париже

Дягилев собрал творческий коллектив из самых великих деятелей искусства начала XX в.

И в 1911-13 гг. на основе «Русских сезонов» он создал труппу «Русский балет Дягилева», в которой работали:

хореографы М. Фокин и Л. Мясин; композиторы К. Дебюсси, М. Равель и И. Стравинский; художники Л. Бакст, А. Бенуа, П. Пикассо, А. Матисс; танцовщики Русского балета из Мариинского и Большого театров А. Павлова, В. Нижинский, М. Кшесинская, Т. Карсавина, Павлова, М. Мордкин, позднее О. Спесивцева, С. Лифарь, Дж. Баланчин. и др.

Серж Лифарь  
и Коко Шанель



# Лев Бакст (Лейб-Хаим Израилевич Розенберг) 1866-1924

Леон Бакст активно выступил соавтором либретто и создал, может быть, одни из лучших своих декораций и костюмов.



- «Шехерезада» Н.А. Римского-Корсакова
- «Жар-птица» И.Ф. Стравинского
- «Видение розы» Вебера
- «Нарцисс» Черепнина
- «Петрушка» И. Стравинского
- «Подводное царство» на муз из оперы «Садко» Н. А. Римского - Корсакова, «Лебединое озеро»

Л. Бакст. Декорации к балету

Художник моделировал костюм, ориентируясь на систему движений танцовщика, через линии и цвет он стремился раскрыть рисунок танца и характер музыки.



**Леон Бакст**  
Автопортрет



**Леон Бакст эскизы**  
костюмов к опере  
Царь-птица

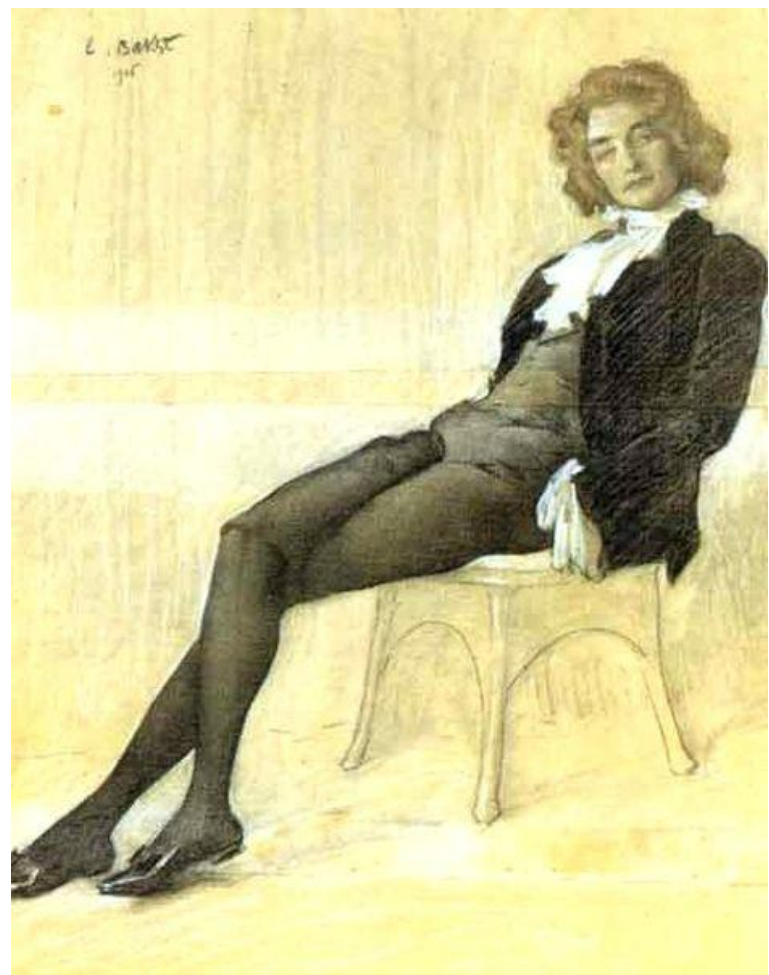


**Леон Бакст эскиз**  
костюма Жар-птицы



БАКСТ. Портрет  
Зинаиды Гиппиус

БАКСТ.  
Ужин



# Александр Николаевич Бенуа 1870 – 1960



- Живописец
- иллюстратор,
- художественный критик
- историк искусства

А. Н. Бенуа иллюстрация к поэме Пушкина «Медный всадник»



Бенуа. Версаль. Прогулка короля.



Бенуа. Дворцовая площадь.



Бенуа. Развод караула

# Евгений Евгеньевич Лансере 1875-1946



Е.Е.Лансере «Царевна  
Елизавета Петровна и  
преображенцы»



Императрица Елизавета Петровна в  
Царском Селе, Е. Е. Лансере, 1905



# Валентин Александрович Серов (1856-1911)



В.А.Серов завоевал признание уже в молодые годы. Его раннюю работу *«Девочка с персиками»* называли новым словом в русской живописи. Манера, в которой она написана, во многом близка пленэрной технике импрессионизма (колорит, светотень, светлый образ).



# Валентин Александрович Серов (1856-1911)

Главным жанром в творчестве Серова стал портрет. Он написал огромное количество портретов русской интеллигенции. Его моделями были *И.Репин и К.Коровин, С. Дягилев и А.Павлова, И.Левитан и М. Морозов, Н.Лесков и Ф.Шаляпин.*



Портрет Лескова.



Анна Павлова (плакат Русских сезонов в Париже). 1909

# Валентин Александрович Серов



Портрет художника Исаака

Левитана



Портрет художник Ильи Репина



Портрет художника К.А.



Портрет композитора Н.А.Римского-

# Михаил Александрович Врубель (1865-1910)



Черты символизма наиболее ярко проявились в творчестве М.Врубеля. Это был необычайно одаренный художник, обладающий совершенно особым стилем и неповторимой манерой письма. Он тяготел к сказочным образам и умел сотворить их утонченными, волшебными и поэтичными.



Царевна-Лебедь. 1900  
г.

# Михаил Александрович Врубель

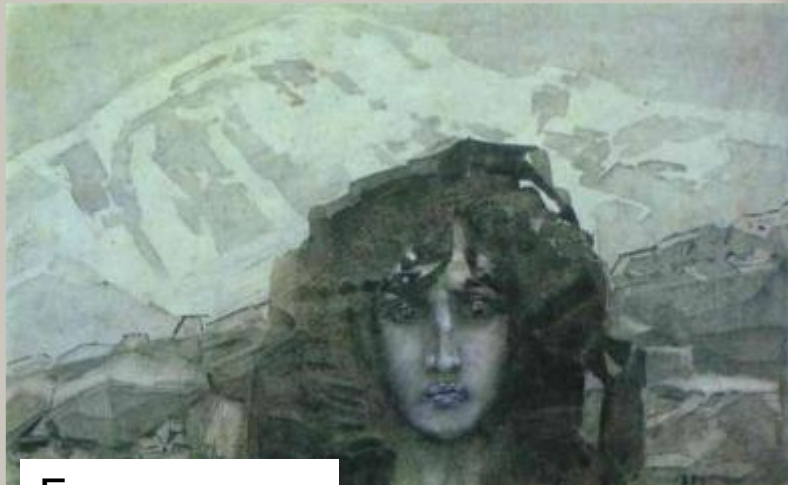
Ощущение нереальности создают колорит  
светящиеся краски.



Демон  
сидящий



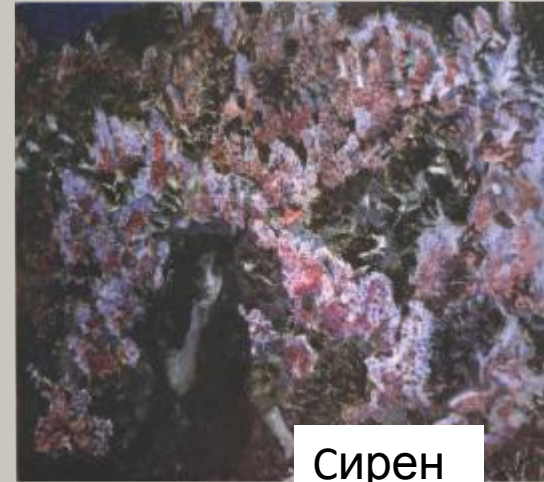
Шестикрылый  
серафим



Глава  
демона



Демо



Сирен  
ь