

**Просо в
Зеленодольском
районе**



**Просо
кормовое
«Казанское»**



Просо

Прóсо (лат. *Panicum*) — род однолетних травянистых растений семейства Злаки. В Азии, Америке, Африке, Европе произрастает до 442 видов проса, в России — 8 видов этого растения. Среди других злаковых просо отличается повышенной стойкостью, пригодно для выращивания на сухой почве, неплохо переносит жару. В дикорастущем виде просо — сорняк, либо кормовая трава.





Просо

- Зерно используют для приготовления муки и как корм для птицы и свиней. Отходы переработки на крупу (лузга и мучель) и солому скармливают с.-х. животным.



Рис. 33. Формы метелок проса:
а — развесистого; б — пониклого; в — комового.

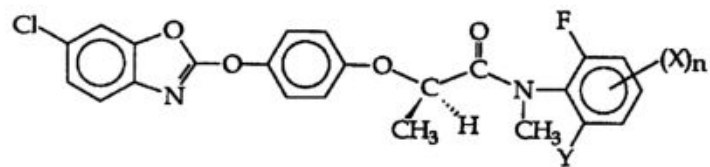
Просо
обыкновенное





www.nifon.gov.tr





(1)





долгожитель!

*«Семена просо и суданки»
...естественное восстановление здоровья
и ресурсов организма!*



GdeKupit-Info.Ru

Спасибо за внимание!