

Тема. Чернобыль.





26 апреля **1986** год

Радиационное излучение может привести к сильнейшим заболеваниям человека, генетическим мутациям и даже смерти.

Даже одной частицы может хватить, чтобы уничтожить живой организм или повредить огромное количество клеток.

Источники радиации могут существовать, никак не проявляя себя, и вы можете даже не подозревать, что находитесь рядом с предметом сильнейшей радиоактивности.

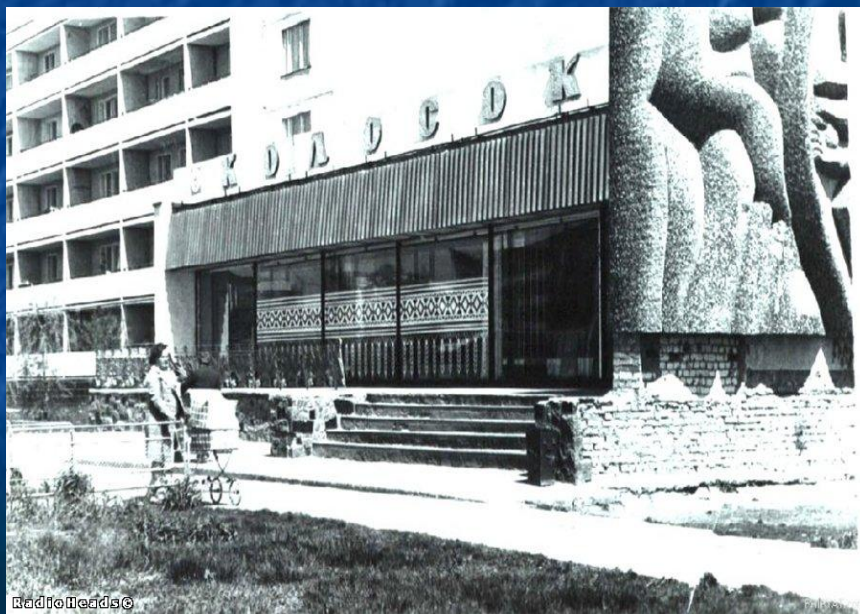
Чернобыль – город на Украине, райцентр, расположен на реке Припять (приток Днепра).





- В 1970-х в 1970-х годах в 18 км от Чернобыля была сооружена первая на Украине атомная электростанция

Возведен г.
Припять, для
людей
работающих на
станции.



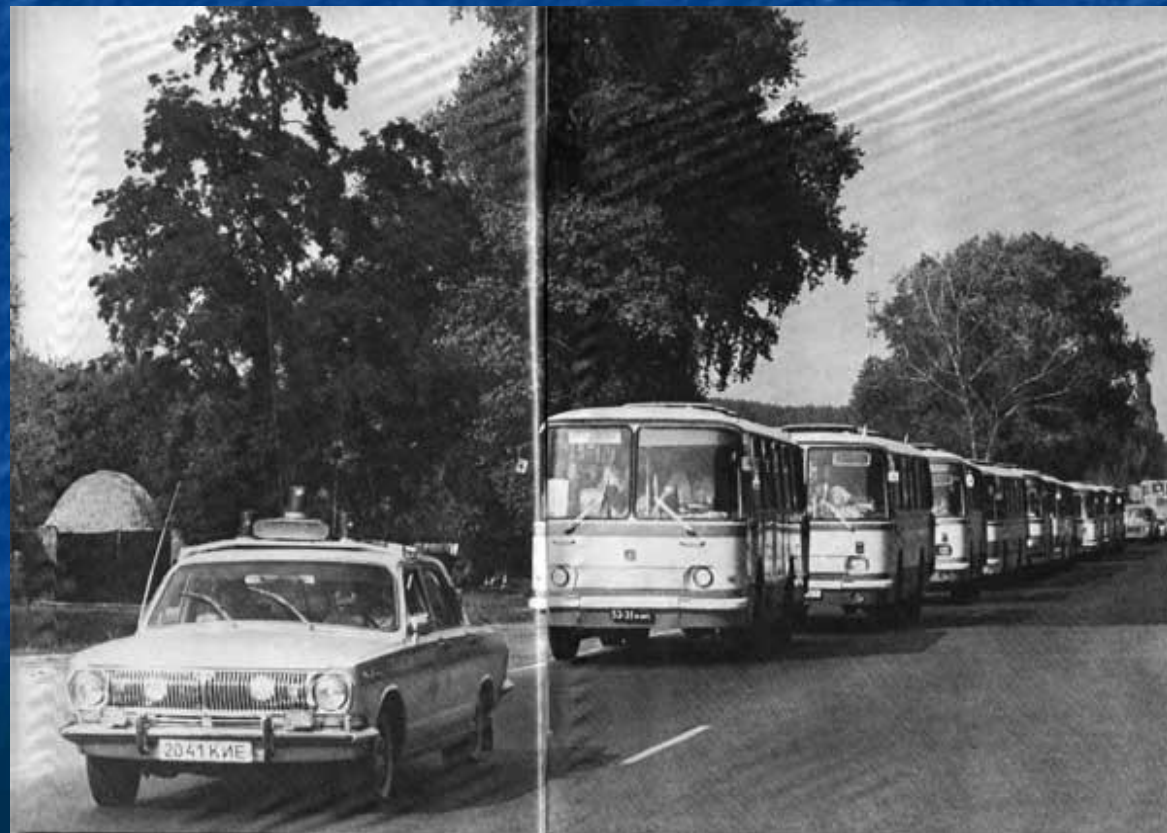


В ночь на 26 апреля 1986 г. в 00.23

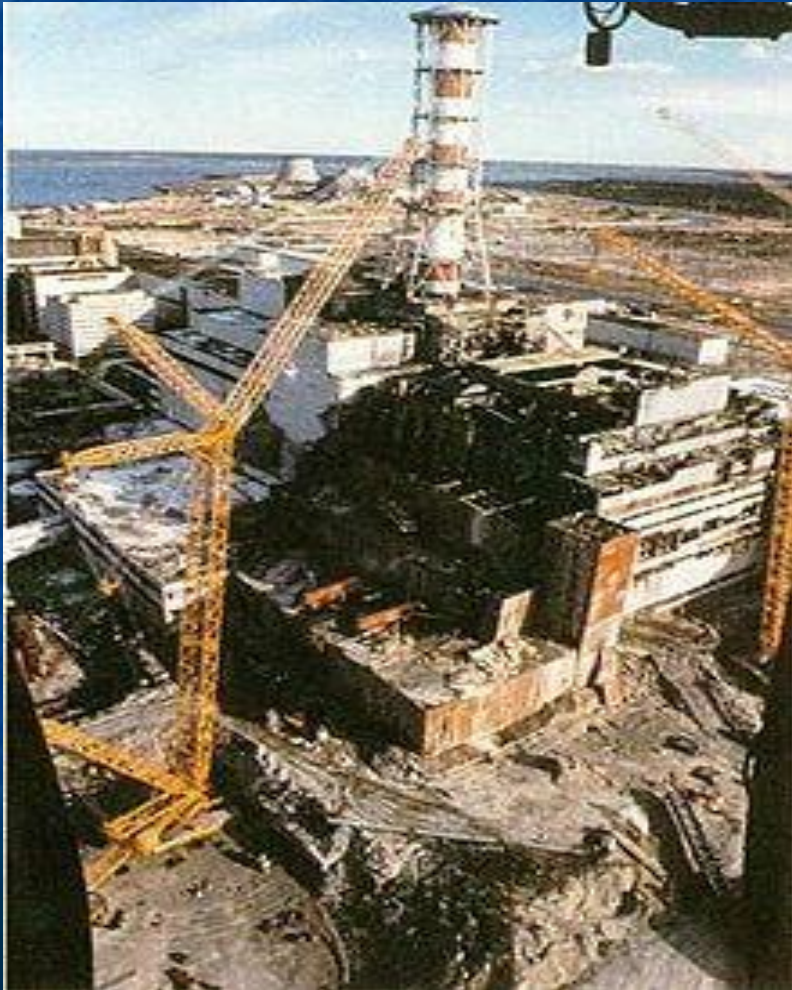
Такая авария случилась
впервые.



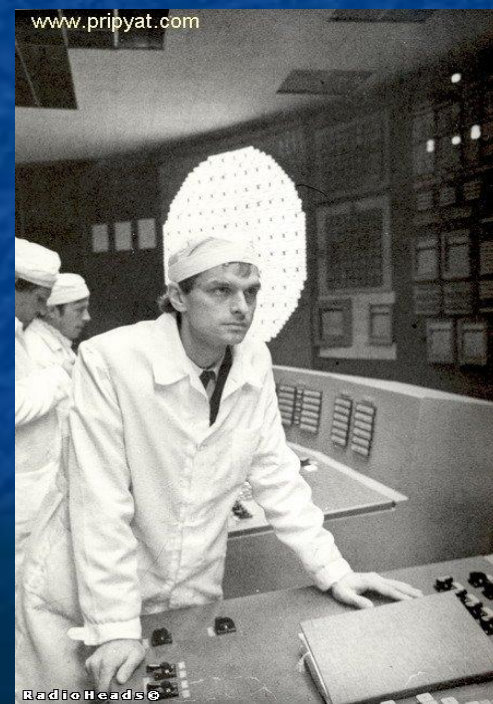
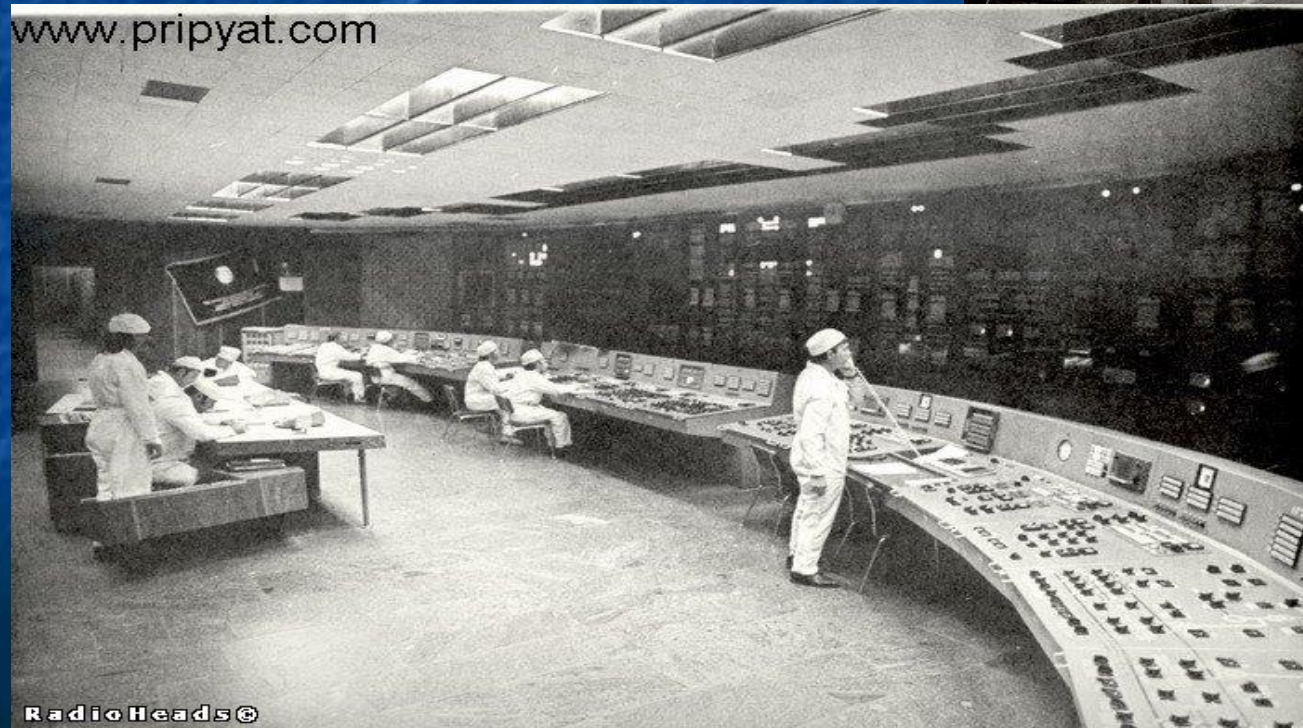
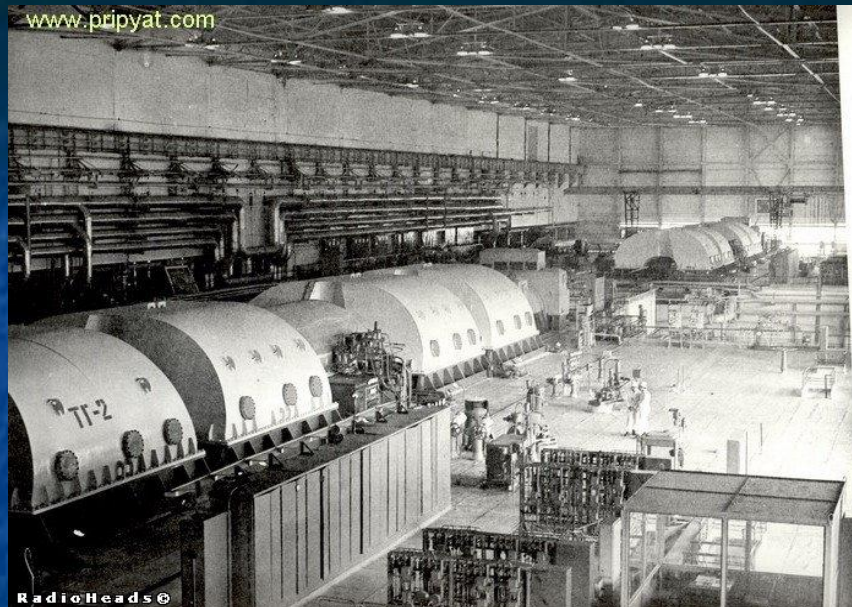
Эвакуация людей.



Строительство купола над ЧАЭС



Причины аварии
до сих пор не
разгаданы.



Число жертв



Зона отчуждения



Последствия катастрофы



Опустевшие деревни



Заброшенный городок



Чернобыль сегодня

