



Підготували:

Калуцька Т.

Попков Д.

Духніч М.

Меркулов В.

Відгадайте:



У річці, у ставі, у морі
Живе і не відає горя.
— Дзьоба нема та дзьобає із гачків

Мушок, жучків, черв'ячків.





Щука



Сом



Окунь



Карась



Лящ

РИБИ



Судак



Йорш



Акула



Дельфін



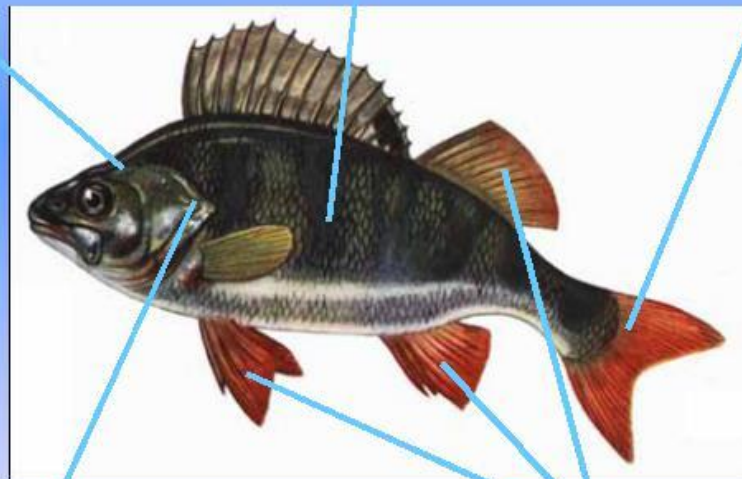
Камбала

Будова тіла риби

Голова

Тулуб

Хвіст



Зяброва кришка

Плавці

Істотна ознака

Тіло майже всіх риб вкрите лускою. Вона росте все життя, наростаючи кільцями. Влітку риба швидко зростає - і кільце на лусці широке, а взимку риба майже не росте - і кільце виходить вузьке. За кільцями, широкими і вузькими, можна порахувати, скільки рибі зим і років.



Розмноження:

СХЕМА РОЗМНОЖЕННЯ РИБ

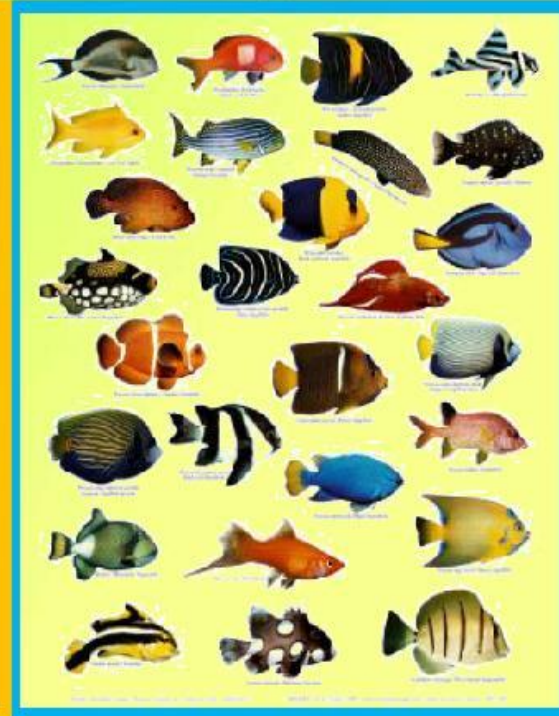


Рибчинецька Оксана Дмитрівна

вчитель початкових класів Черкаської загальноосвітньої школи I-III ступенів №10



Де комахи, а де риби ?

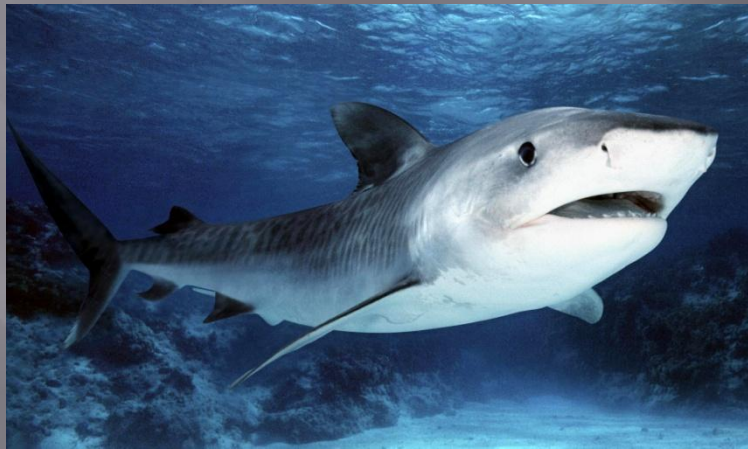


Вчитель початкових класів Н – Сіверського НВК «Дзвіночок» Пушкар Н.А.

Групи риб



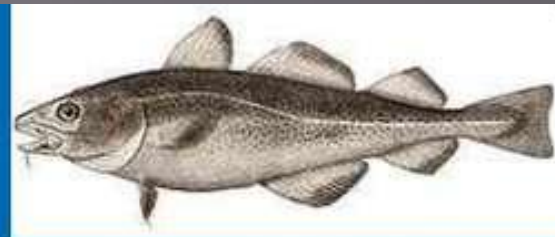
- ▣ Річкові
- ▣ Морські
- ▣ Акваріумні





Хамса

Це цікаво



Тріска

- Тривалість життя риб різна: хамса, тюлька живуть 3 - 5 років, оселедці – 15 – 18, тріска – до 25, сом – 50 – 80, білуга – до 100 років.



Сом



Білуга



Тюлька

Це цікаво

- Серед прісноводних та прохідних риб є велетні. Наприклад білуга, яка досягає 9 м завдовжки, її маса 1560 кг. Пігмеєм серед риб вважається бичок пандака з Філіппінських островів. Довжина його тіла менше 2 см. В Америці модниці не так давно носили у вухах кришталеві сережки, у яких плавали ці крихітні рибки.

Доповни речення:

- ▣ Усі риби живуть _____.
- ▣ Тіло багатьох вкрите _____.
- ▣ Вік риби можна вирахувати _____.
- ▣ Рухаються риби за допомогою _____.
- ▣ Дихають риби _____.
- ▣ Форма риби залежить від того, _____.
- ▣ Живляться риби _____.