

# Органы цветковых растений



# Рассмотрите рисунки и ответьте на вопросы

На рисунках цветковые растения — мак,  
черемуха.

Вспомните, встречали ли вы их в природе?  
Что общее у этих растений и в чем их  
различие?



Цветок



Плод



Цветки в соцветии



Плоды

**Орган** – это часть тела, имеющая определенную форму и строение, выполняющая какую – либо функцию и занимающая определенное местоположение в организме



## Органы растений

### *Генеративные*

1. Цветок
2. Семя
3. Плод

### *Вегетативные*

1. Побег
2. Стебель
3. Лист
4. Корень

Перечертите в тетрадь и  
заполните таблицу.

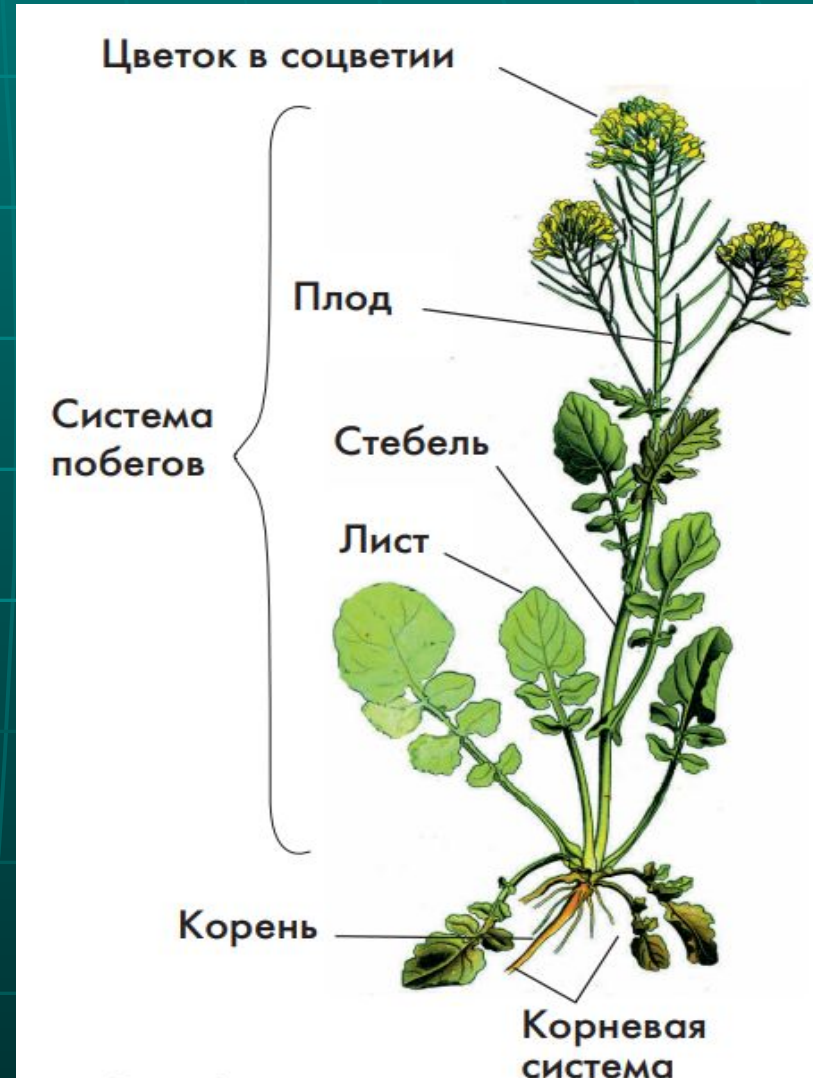
Вегетативные органы:	Основные функции органов
Генеративные органы:	

# Вегетативные органы растения

У цветкового растения различают два основных вегетативных органа (от лат. «вегетативус» — растительный)

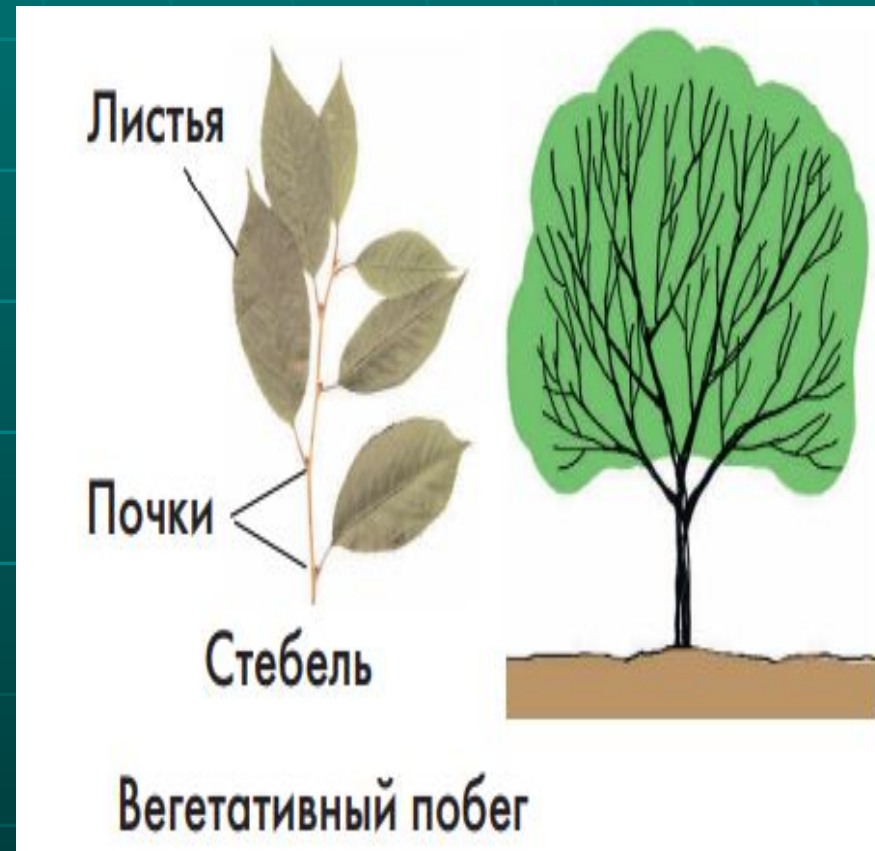
— корень и побег

Их главные функции связаны с питанием и дыханием растения, его ростом



# Побег

Побег состоит из стебля, листьев и почек. Основная функция побега — образование на свету из неорганических веществ органических, необходимых для роста и развития растения.



# Корень

У большинства растений **корень** — подземный орган

Он закрепляет растение в почве, всасывает воду и растворенные в ней минеральные вещества

Все **корни** одного растения составляют его **корневую систему**, а побеги — **систему побегов**



# Генеративные органы растений

Цветки, плоды и семена называют органами размножения растения, или генеративными органами (от лат. «генеро» —рождаю, произвожу).



Цветок



Плод



# Строение цветка вишни

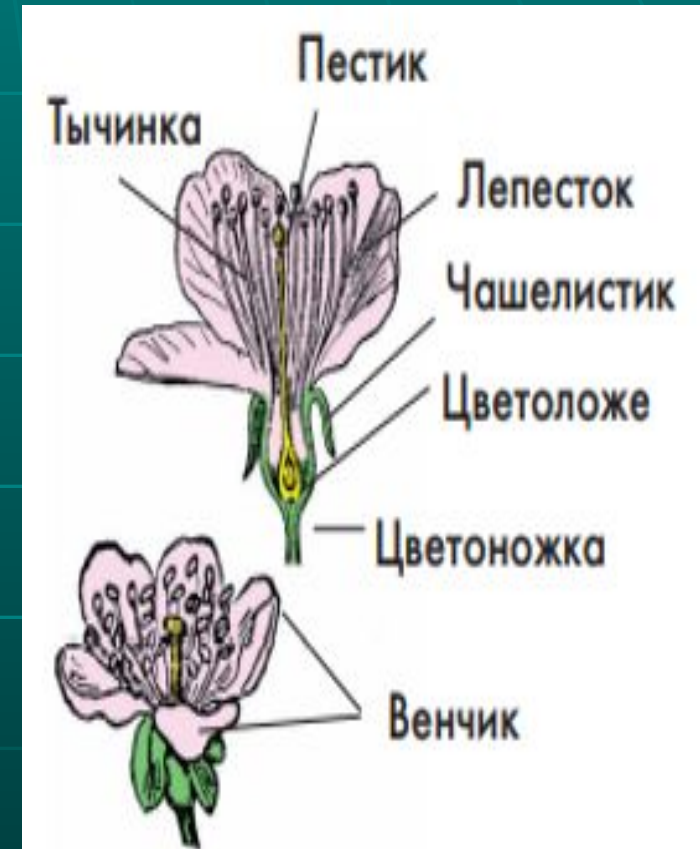
Цветок вишни состоит из пяти лепестков – это венчик

Под венчиком располагается чашечка, состоящая из пяти зеленых чашелистиков

Венчик и чашечка вместе образуют околоцветник

В центре цветка расположены **главные** его органы — **пестик** и **тычинки**.

Все части цветка расположены на расширенной оси — **на цветоложе**.



# Строение плода вишни

Плод вишни состоит из

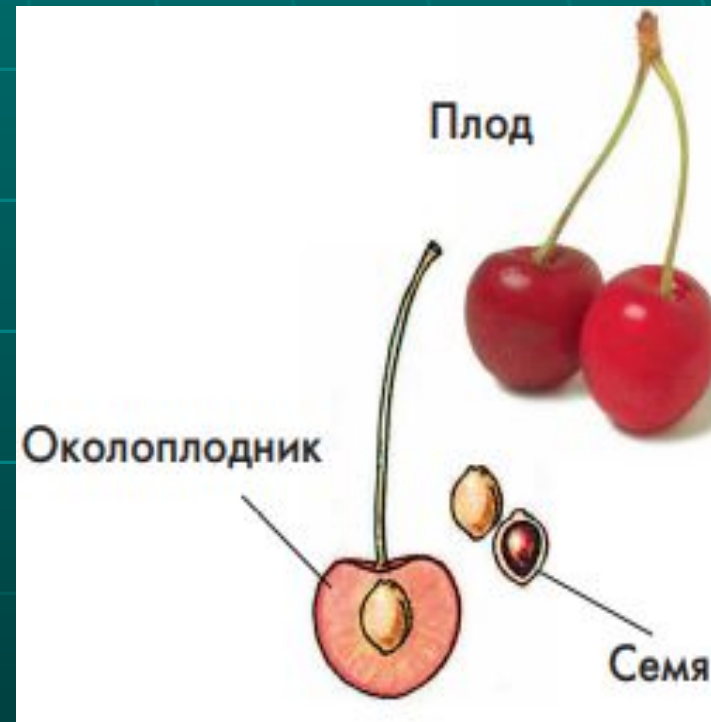
околоплодника и одного семени

Околоплодник образован тонкой кожицей, сочной мякотью и деревянистой косточкой.

Семя вишни имеет семенную оболочку и зародыш, в котором выделяют зародышевый корень и зародышевый побег

Околоплодник защищает семя от различных повреждений.

Яркой окраской он привлекает птиц



# Ответьте на вопросы

- 1. Какие растения называют цветковыми?
- 2. Из каких органов состоит цветковое растение?
- 3. Какие органы называют вегетативными, а какие — генеративными?
- 4. Каковы основные функции вегетативных органов?
- 5. Каковы функции генеративных органов?

## 1. Органы семенного размножения растений:

- 1) генеративные
- 2) придаточные
- 3) вегетативные
- 4) главные

## 2. Вегетативные органы растения:

- 1) корень и побег
- 2) семя и плод
- 3) цветок и семя
- 4) плод и цветок

4. Яблоня относится к покрытосеменным растениям, так как у нее есть:

- 1) стебель и листья
- 2) цветки и плоды
- 3) семена
- 4) корень и стебель

5. Семена цветковых растений развиваются внутри:

- 1) цветка
- 2) шишки
- 3) венчика
- 4) плода

## 6. Генеративные органы растения:

- 1) цветок
- 2) стебель
- 3) корень
- 4) плод

## 7. Главные части цветка:

- 1) лепестки
- 2) пестик
- 3) тычинки
- 4) цветоножка



Успехов!