

# Анализаторы

8 класс

# Органы чувств. Сенсорная система.

## Анализатор

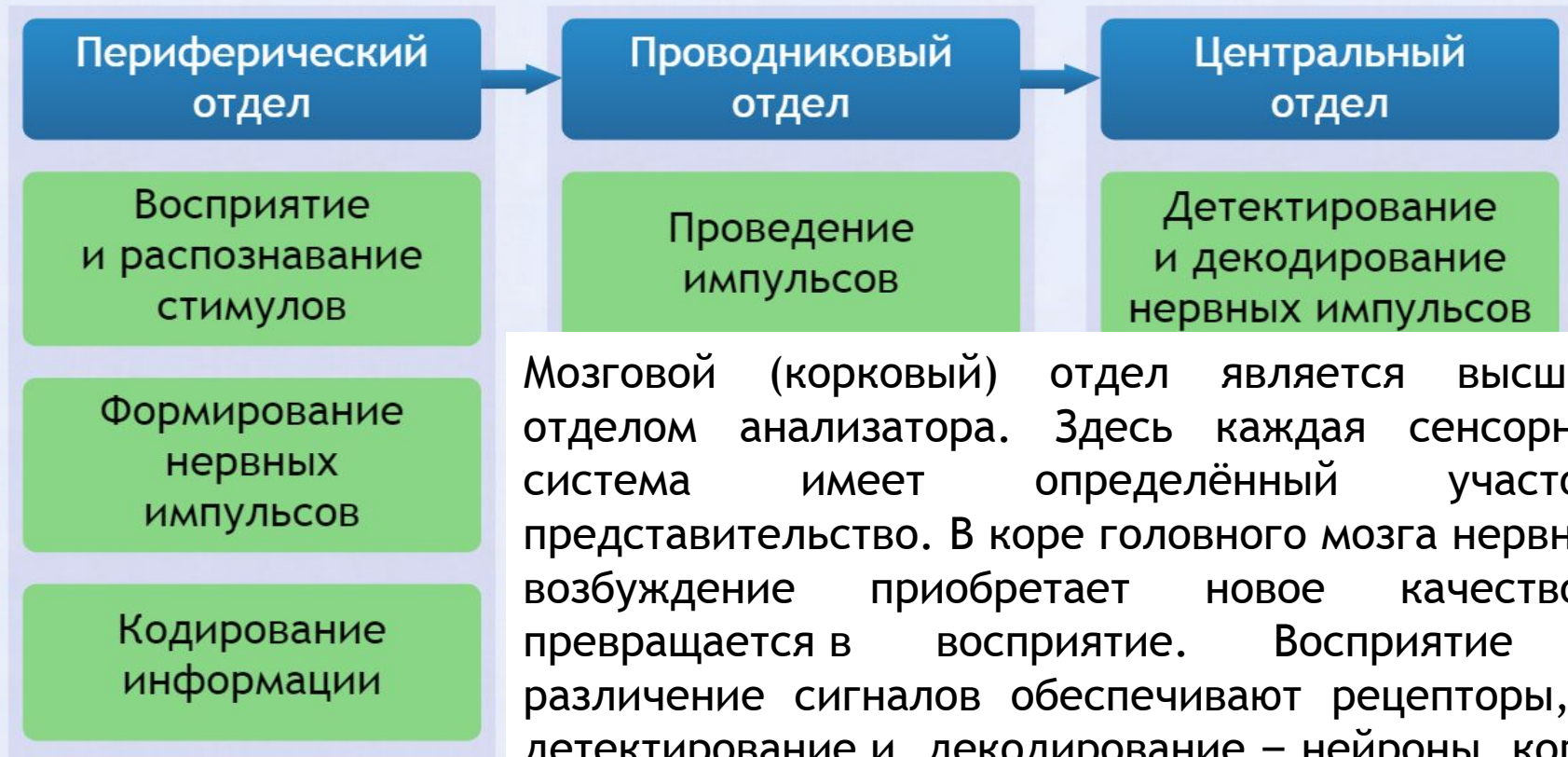
**Сенсорная система** – это специализированная система органов, через которые нервная система способна воспринимать и обрабатывать сигналы (сенсорные стимулы) из окружающей или внутренней среды

Каждый **анализатор** состоит из воспринимающих рецепторных нервов, афферентных (чувствительных) нейронов и соответствующих участков головного мозга, где происходит анализ стимула и синтез и формирование чувства и восприятия, рефлекторного ответа

В рецепторах сенсорных органов происходит преобразование энергии раздражителя (световой, механической, химической) в нервный импульс

Сигналы, поступающие в ЦНС, обрабатываются (анализируются), вследствие чего возникает субъективное отражение внешнего мира, служит основой для формирования адекватной поведенческой реакции

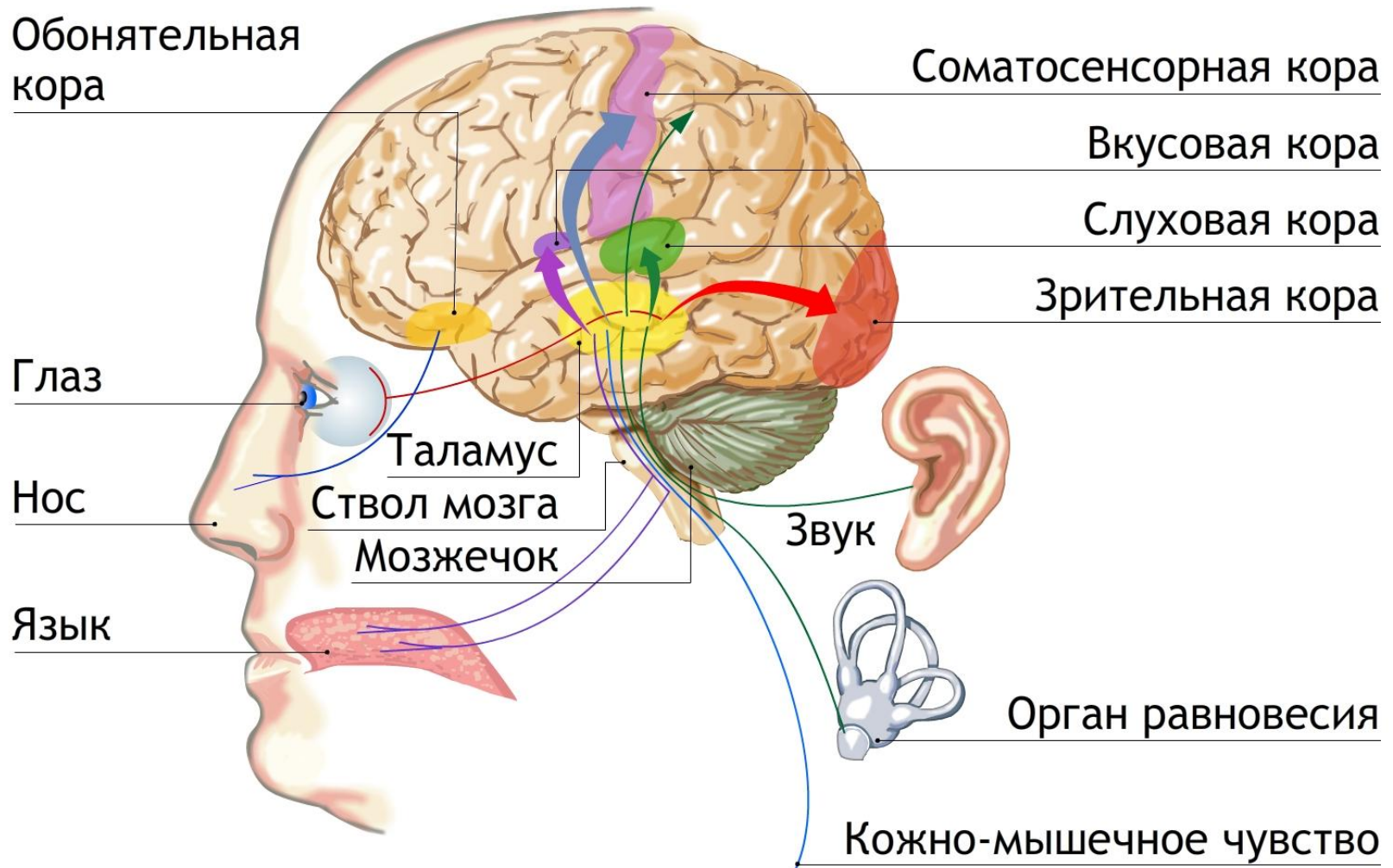
# Структура анализатора



Мозговой (корковый) отдел является высшим отделом анализатора. Здесь каждая сенсорная система имеет определённый участок, представительство. В коре головного мозга нервное возбуждение приобретает новое качество и превращается в восприятие. Восприятие и различение сигналов обеспечивают рецепторы, а детектирование и декодирование – нейроны коры больших полушарий.

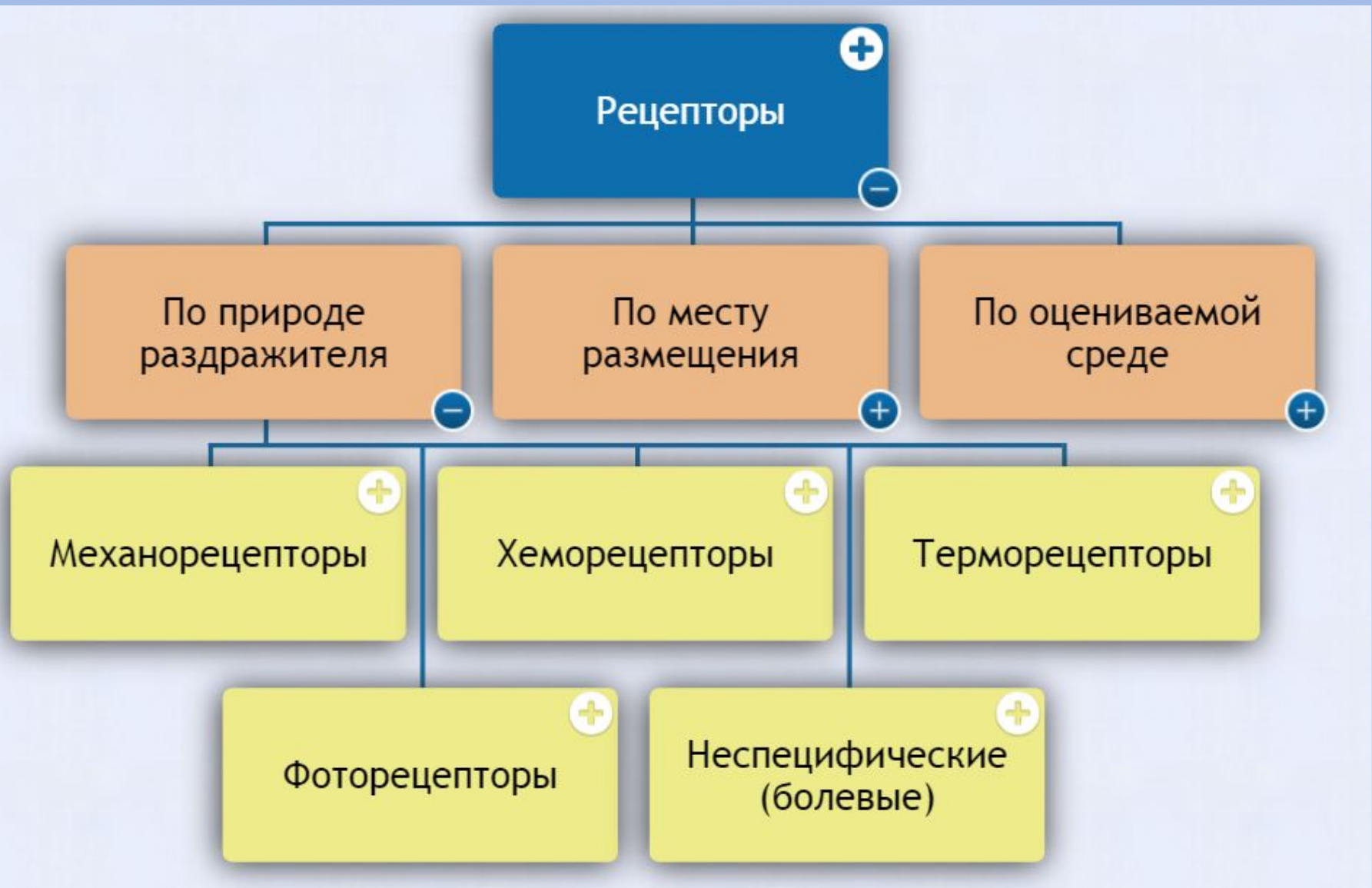
Детектирование – это выборочный анализ отдельных признаков раздражителя, который выполняют нейроны-детекторы, которые возбуждаются только определённым признакам раздражителя, определяя таким образом качественные признаки раздражения.

# Основные анализаторы





# Классификация рецепторов



# Классификация рецепторов

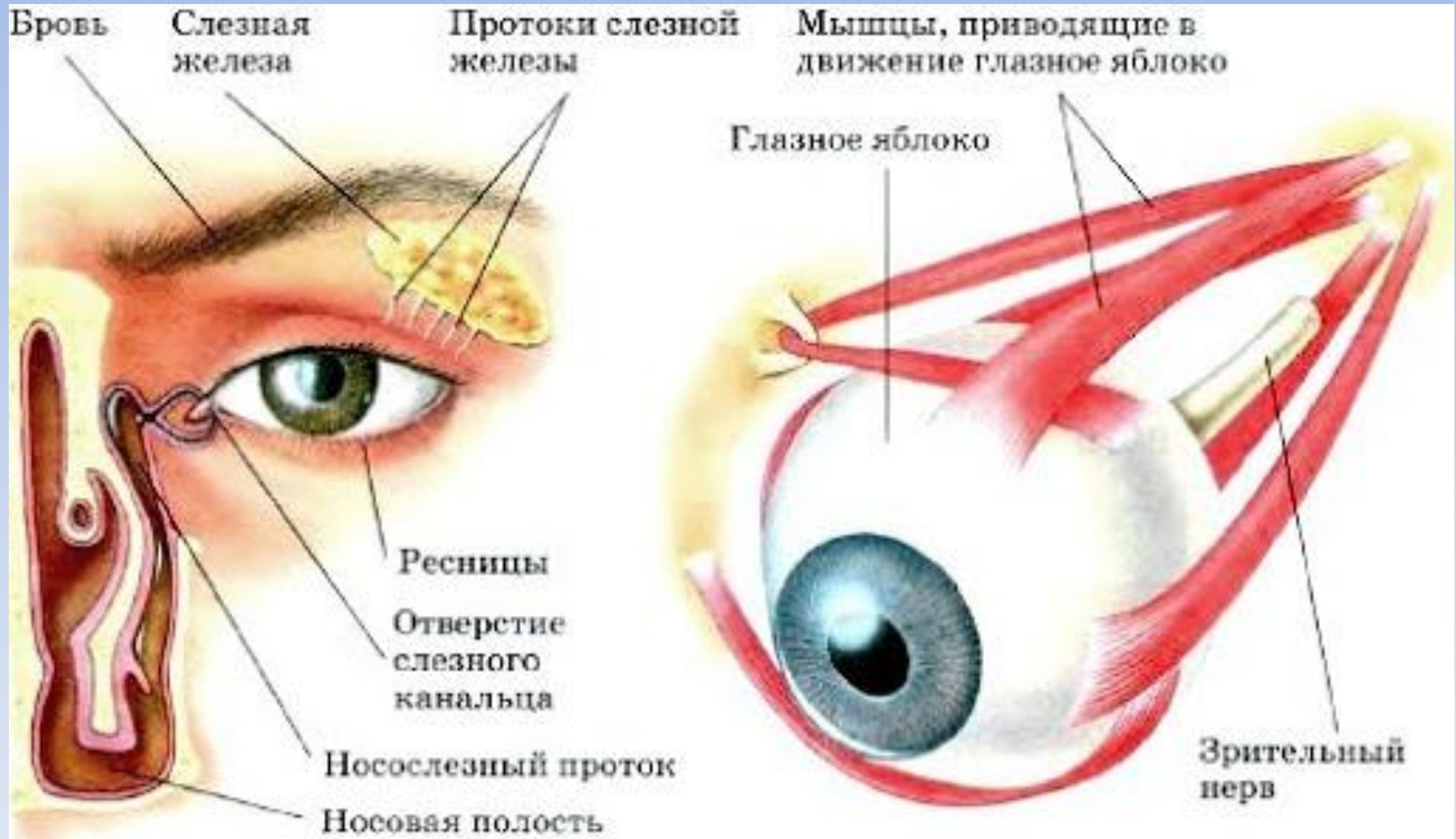


# Классификация рецепторов

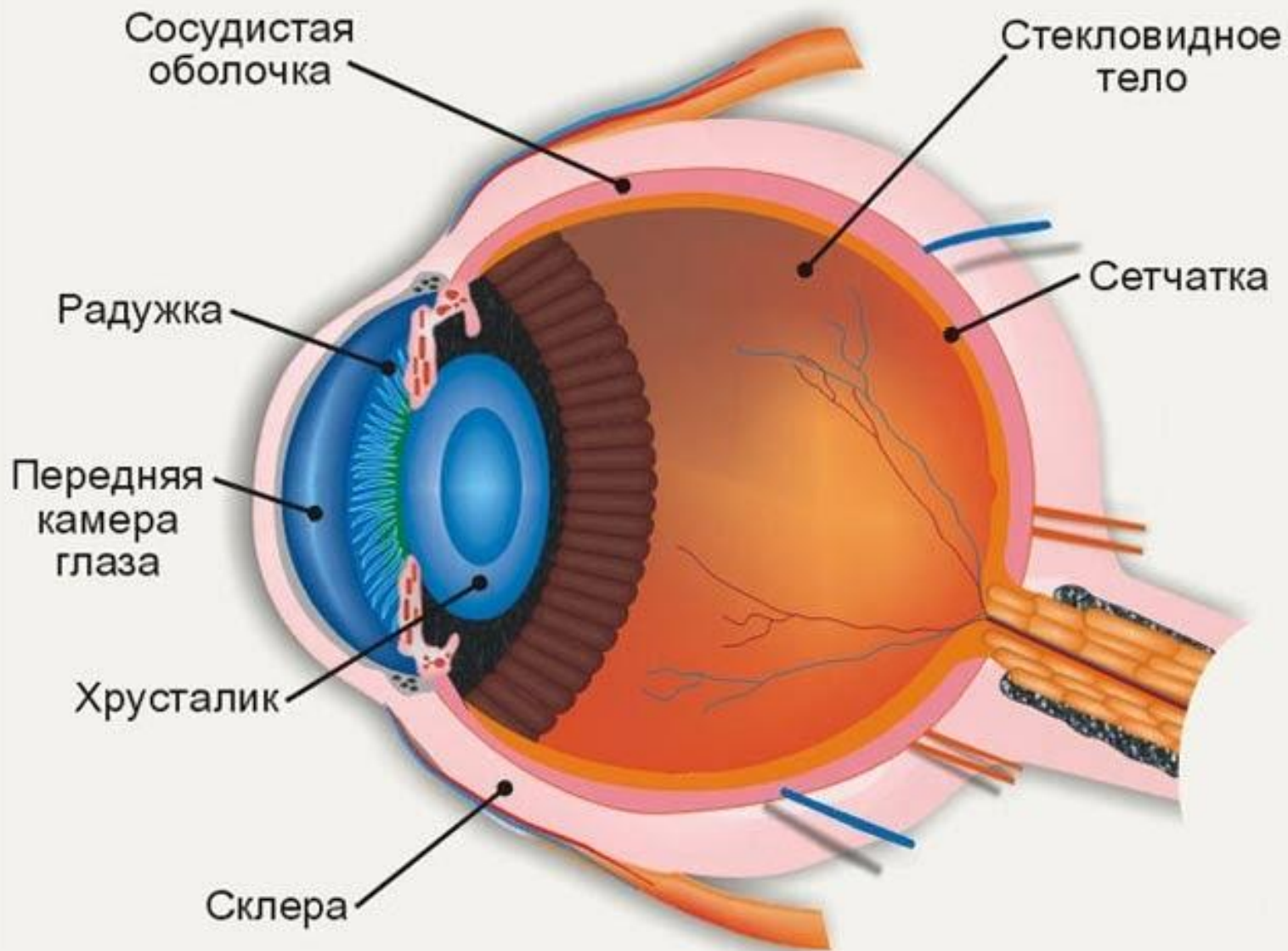




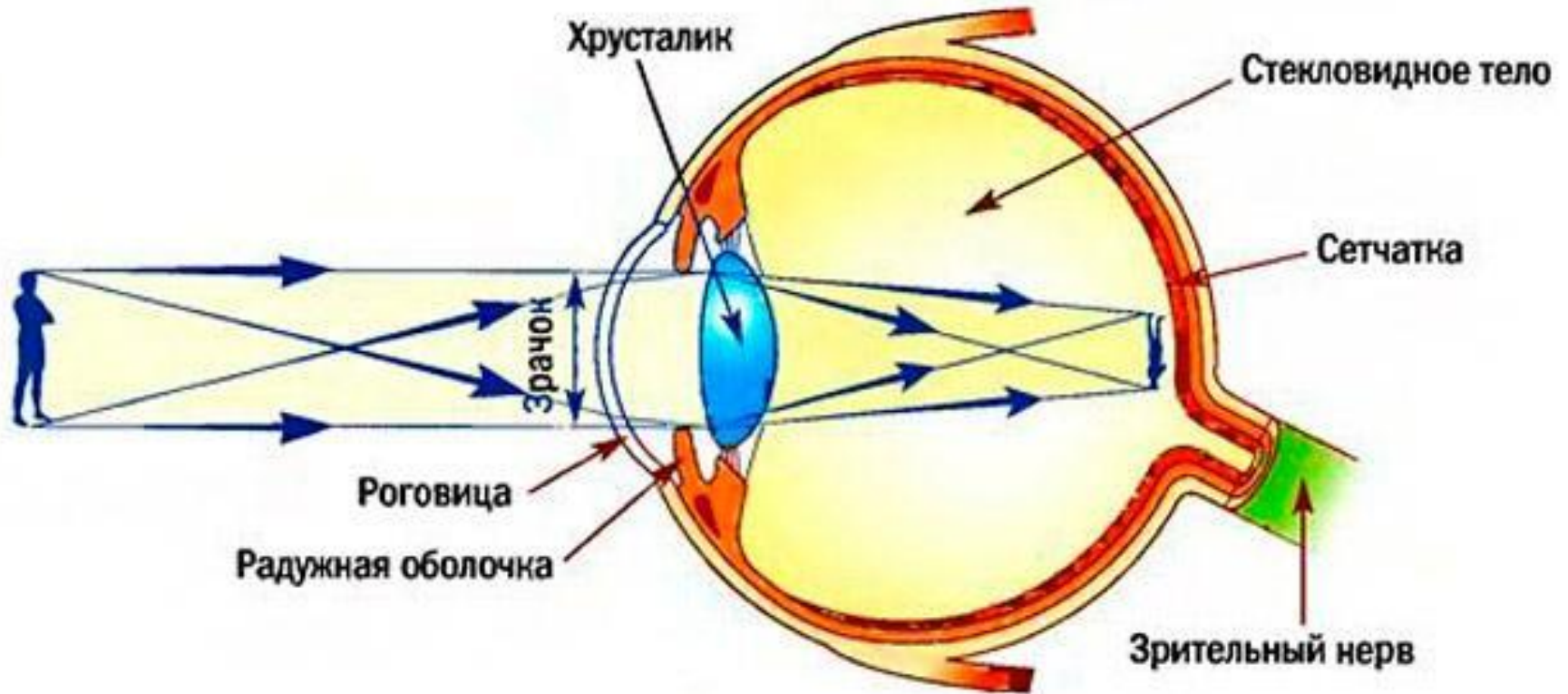
# Вспомогательный аппарат глаз

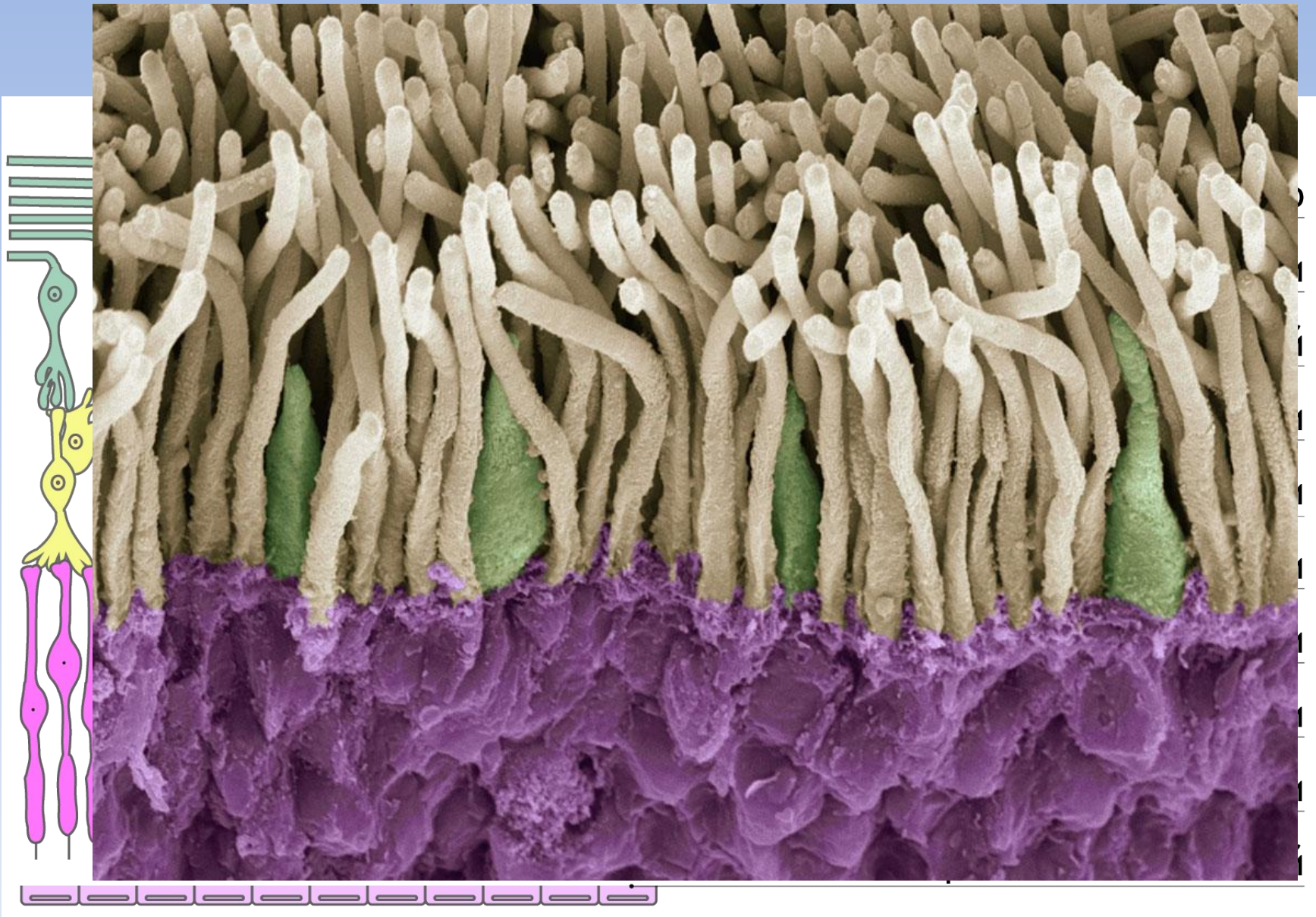


# Внутреннее строение глаза

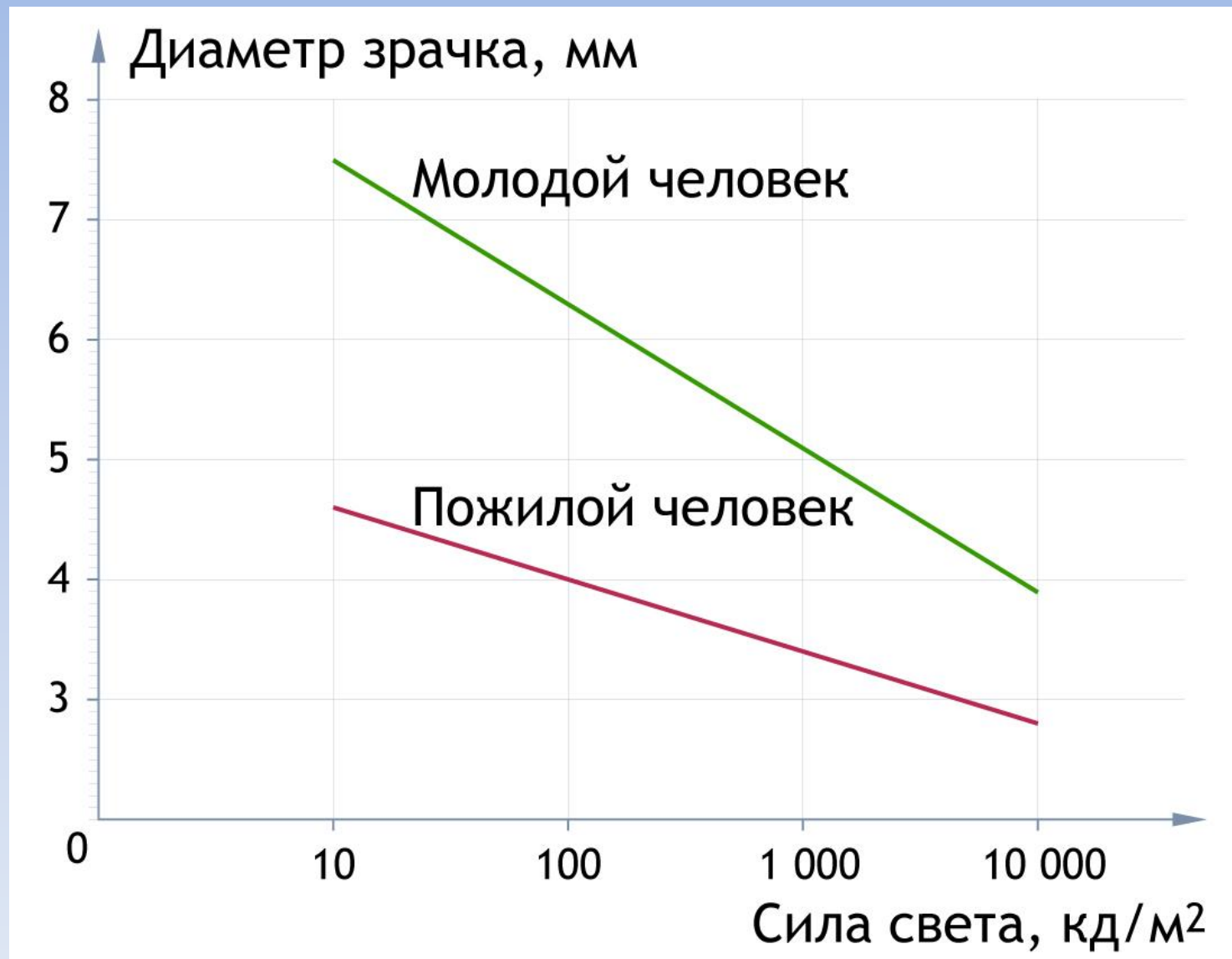


# Как человек видит?





# Как меняется зрение человека



# Патологии глаза

