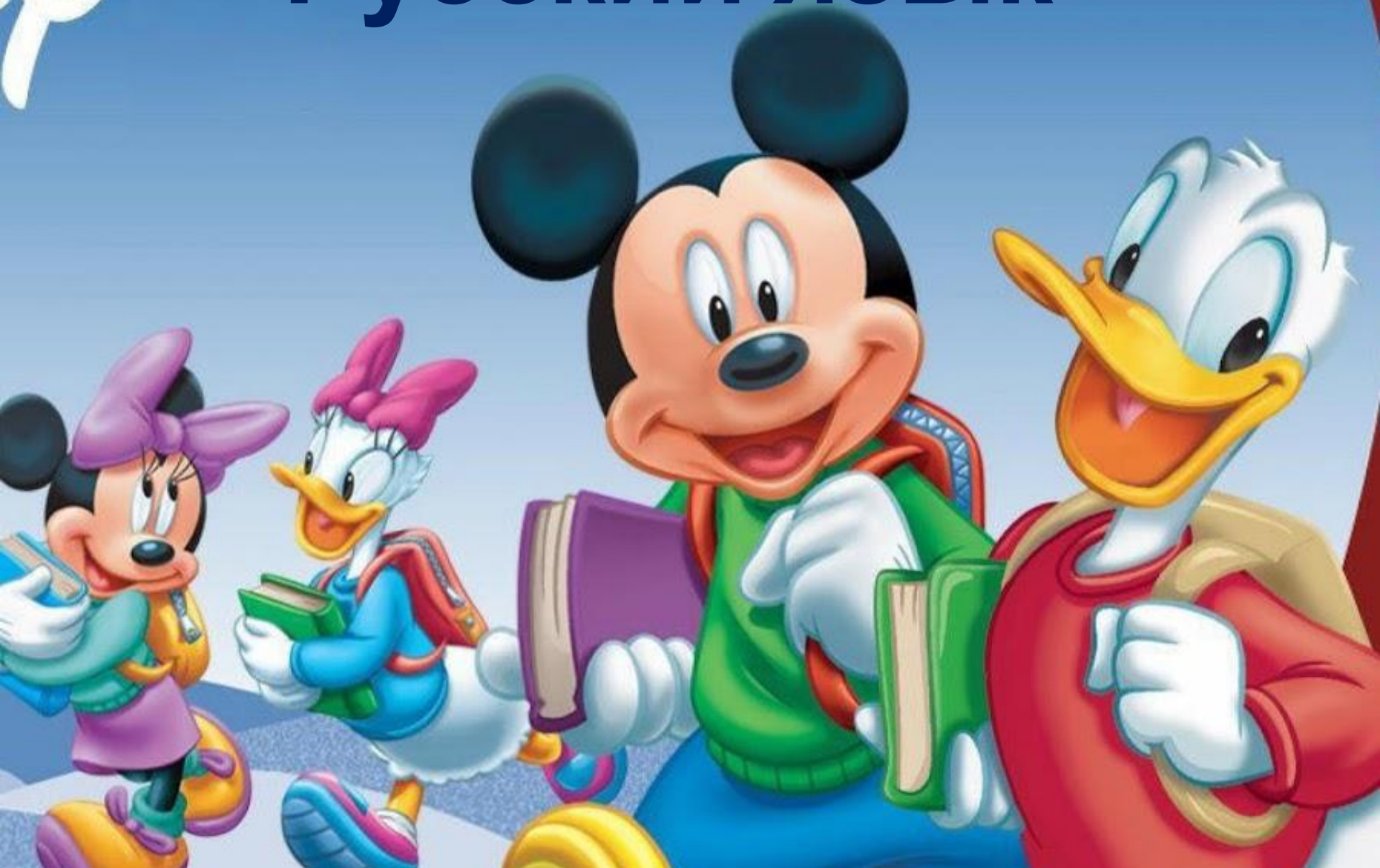



ер

# Русский язык





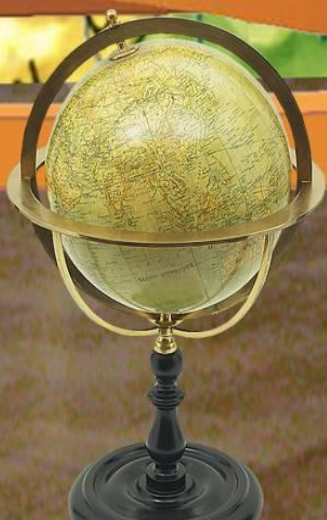
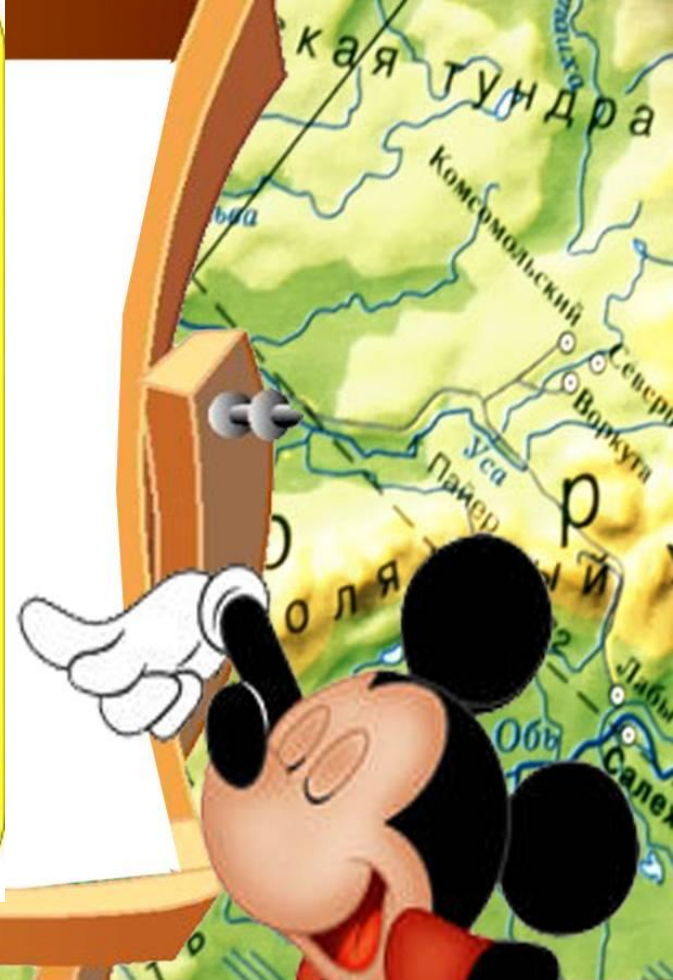
**Двадцать первое мая**  
**Классная работа**



# ПАДЕЖИ



<b>Падежи</b>	<b>Слова-помощники</b>	<b>Вопросы</b>	<b>Предлоги</b>
<b>ИМЕНИТЕЛЬНЫЙ</b>	<i>есть</i>	Кто? Что?	—
<b>РОДИТЕЛЬНЫЙ</b>	<i>нет</i>	Кого? Чего?	от, до, из, с, у, без, вокруг
<b>ДАТЕЛЬНЫЙ</b>	<i>даю</i>	Кому? Чему?	к, по
<b>ВИНИТЕЛЬНЫЙ</b>	<i>вижу</i>	Кого? Что?	про, через, в, на, за
<b>ТВОРИТЕЛЬНЫЙ</b>	<i>горжусь</i>	Кем? Чем?	с, за, под, над, между
<b>ПРЕДЛОЖНЫЙ</b>	<i>думаю</i>	О ком? О чем?	о, об, в, на, при



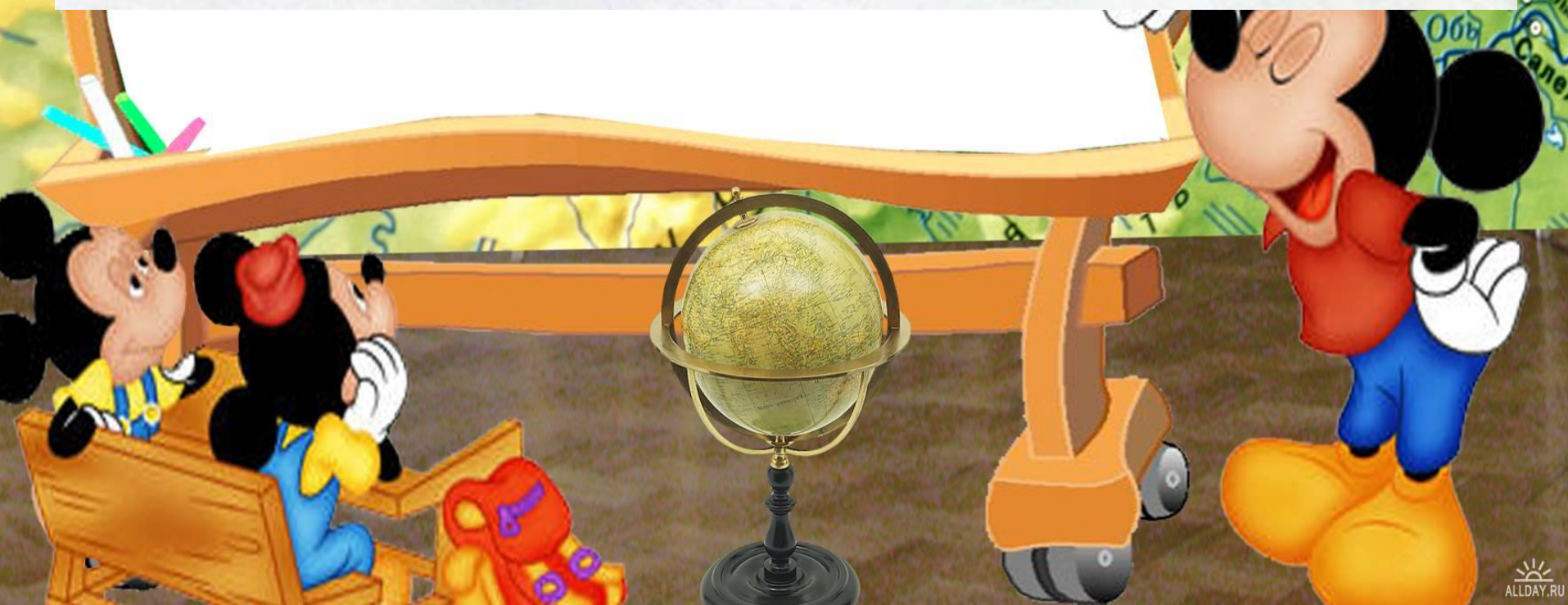
250. Прочитайте.

Утро. Блещет роса, и сквозь лес от зари  
Яркий свет на поля<sup>1</sup> разливадается.  
За рекой, на лугу, по росе косари  
Идут, косят<sup>3</sup> траву, наклоняются.



И. Суриков

● Спишите. Объясните, как определить падеж имён существительных в предложениях. Разберите одно из имён существительных как часть речи.



## ПАДЕЖНЫЕ ОКОНЧАНИЯ ИМЁН ПРИЛАГАТЕЛЬНЫХ ЖЕНСКОГО РОДА ЕДИНСТВЕННОГО ЧИСЛА

Падежи	Вопросы	Окончания	Примеры
И. п.	<i>какая?</i>	-ая , -яя	бел <span style="border: 1px solid black; padding: 2px;">ая</span> син <span style="border: 1px solid black; padding: 2px;">яя</span>
Р. п.	<i>какой?</i>	-ой , -ей	бел <span style="border: 1px solid black; padding: 2px;">ой</span> син <span style="border: 1px solid black; padding: 2px;">ей</span>
Д. п.	<i>какой?</i>	-ой , -ей	бел <span style="border: 1px solid black; padding: 2px;">ой</span> син <span style="border: 1px solid black; padding: 2px;">ей</span>
В. п.	<i>какую?</i>	-ую , -юю	бел <span style="border: 1px solid black; padding: 2px;">ую</span> син <span style="border: 1px solid black; padding: 2px;">юю</span>
Т. п.	<i>какой?</i>	-ой , -ей	бел <span style="border: 1px solid black; padding: 2px;">ой</span> син <span style="border: 1px solid black; padding: 2px;">ей</span>
П. п.	<i>о какой?</i>	-ой , -ей	о бел <span style="border: 1px solid black; padding: 2px;">ой</span> о син <span style="border: 1px solid black; padding: 2px;">ей</span>

В. п. *какую?* В. п.  
 Света взяла с собой свою любим ую игрушку.

**248.** Прочитайте словосочетания.

Зимн... дорога, жёлт... карандаш, русск... солдат,  
горяч... молоко, вечерн... заря, летуч... мышь,  
весенн... облака, ранн... утро, сладк... варенье,  
ближн... деревня, син... тучи, летн... гроза<sup>1</sup>.

- Спишите, вставляя пропущенные окончания имён прилагательных. Объясните свой выбор.
- Подчеркните в словах изученные орфограммы.



