



Симбиоз – взаимовыгодные отношения.

АНТИБИОЗ – отношения, при которых оба вида или один испытывает отрицательное влияние.

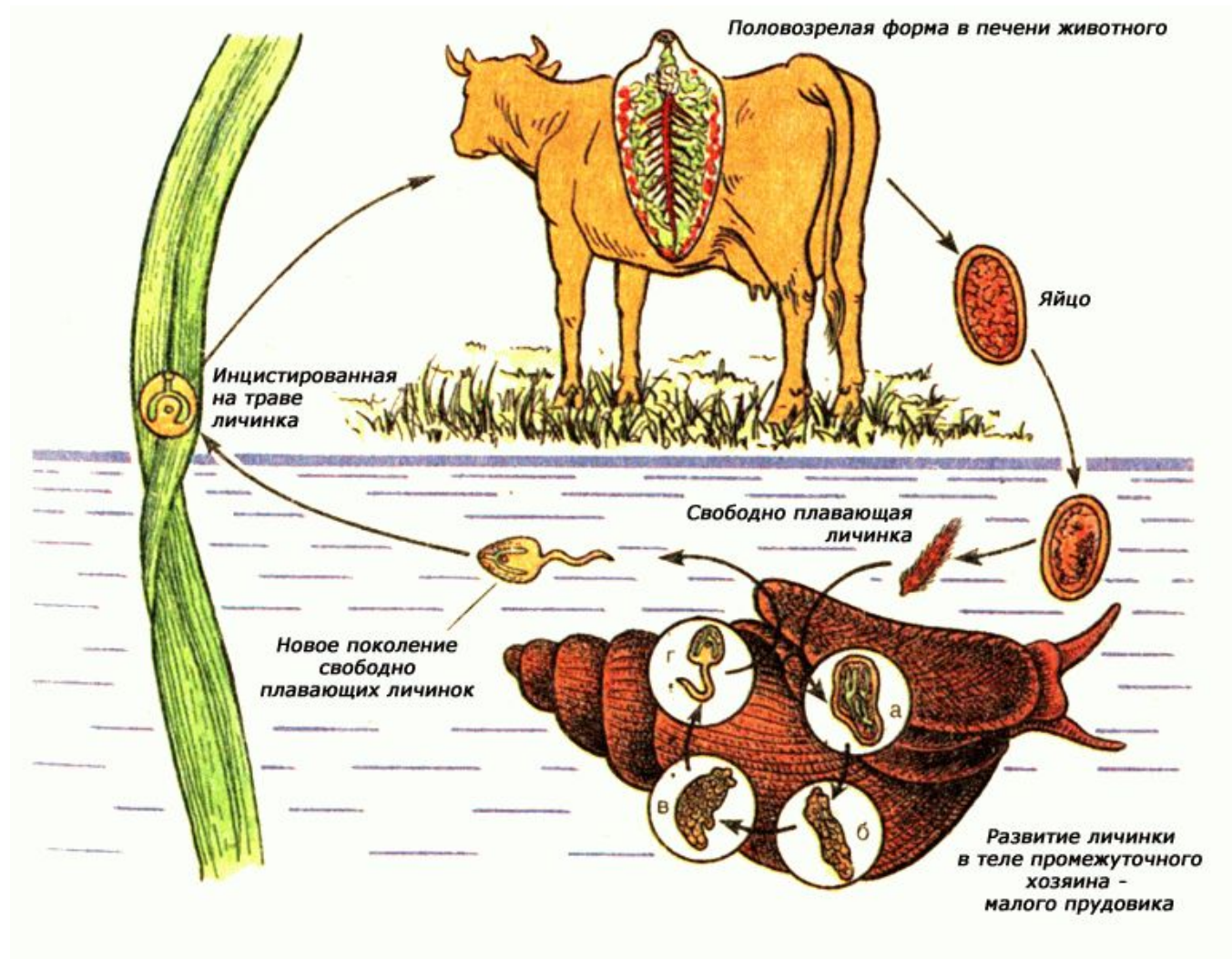
ХИЩНИЧЕСТВО (-; +)



ПАРАЗИТИЗМ (-;+)

ПАРАЗИТ (+)

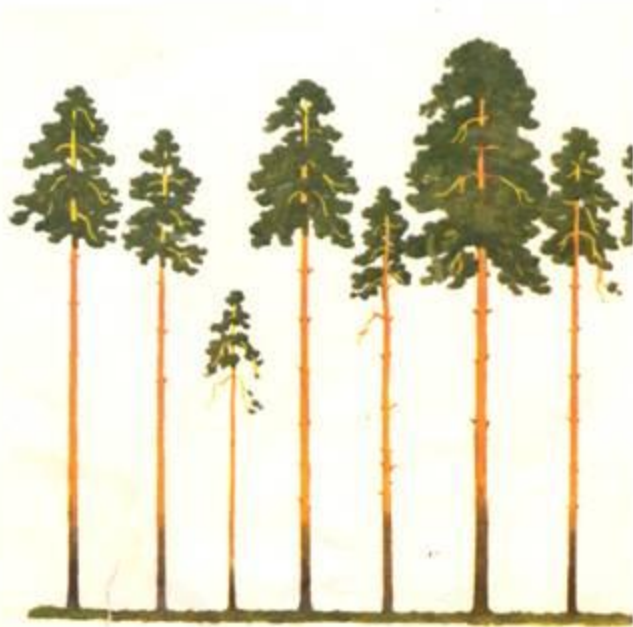
ХОЗЯИН (-)



Конкуренция(- -).

Борьба за одни и те же условия окружающей среды между разными видами или внутри одного вида.

Примеры взаимоотношений: растения конкурируют между собой за свет, влагу и т.п.; хищные птицы и звери - за пищу - мышевидных грызунов и т.д.



Взаимовыгодные отношения (+;+)

Симбиоз – взаимовыгодные отношения



Стр.14 Расположите систематические группы
по порядку, начиная с **НАИМЕНЬШЕЙ**:

- А) **вид** Белый медведь
- Д) **род** Медведи
- Б) **семейство** Медвежьи
- Г) **отряд** Хищные
- Ж) **класс** Млекопитающие
- В) **тип** Хордовые
- Е) **царство** Животные

НАЗВАНИЯ систематических
групп **ВЫУЧИТЬ**

