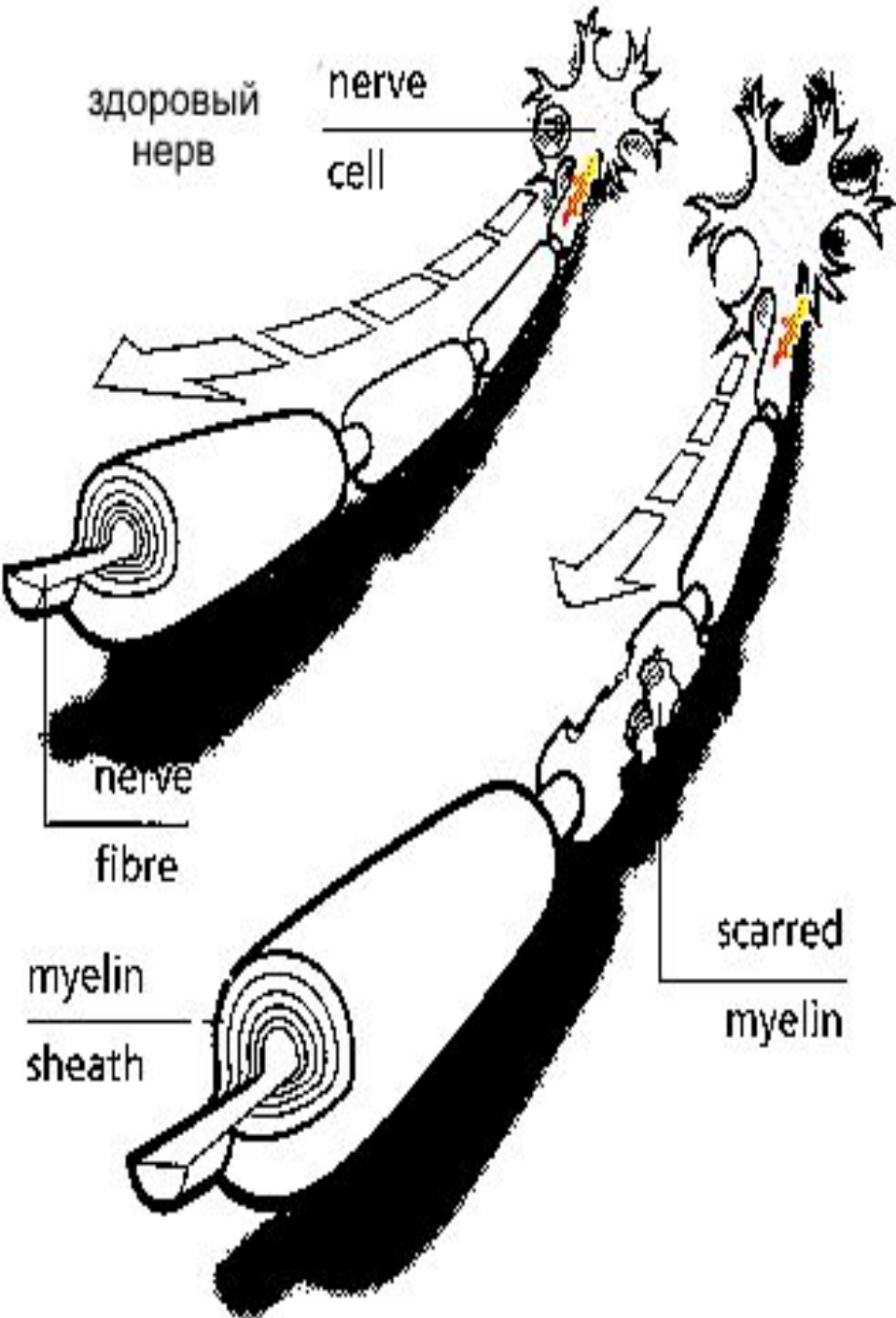
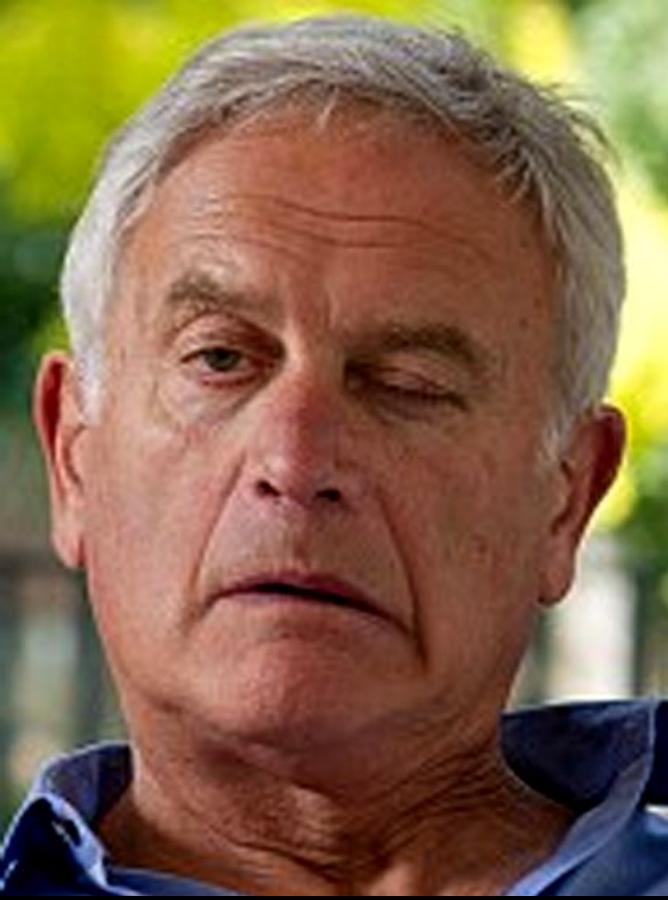


# Болезни нервной системы



**тест1**- Показанные изменения шванновских клеток, характерны для какой группы болезней нервной системы:

- А - дистрофических**
- Б - воспалительных,**
- В - демиелинизирующих,**
- Г - опухолевых ?**



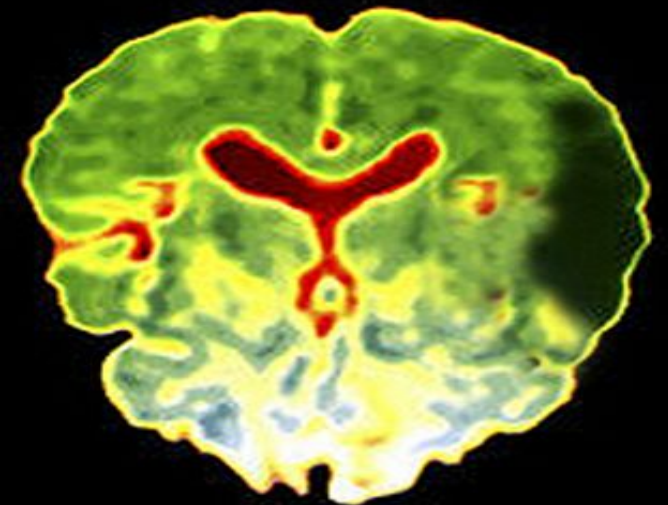
**тест2** - Судя по наличию параличей и изменений мозга (МРТ), перед нами больной:

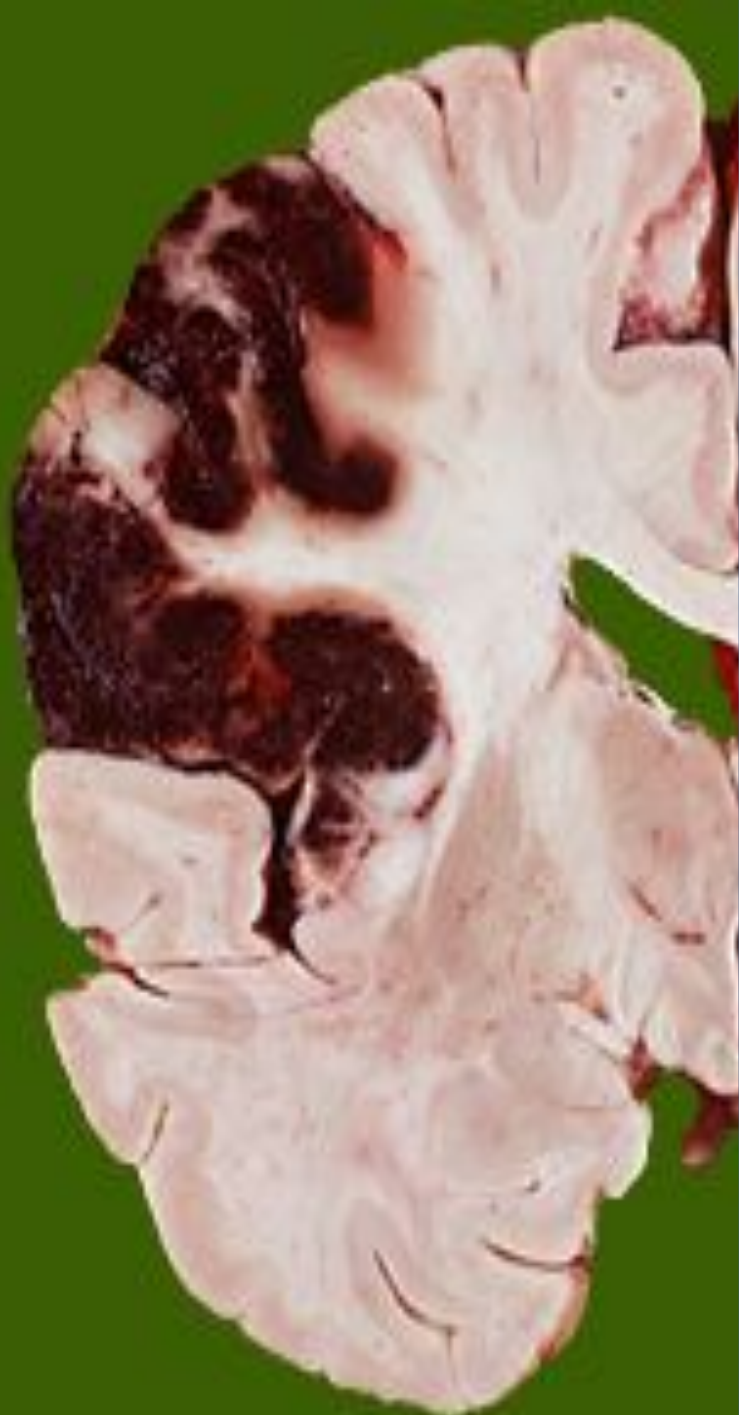
**А - церебро-васкулярной болезнью**

**Б - инсультом**

**В – ишемическим инфарктом мозга или**

**Г - гематомой мозга ?**





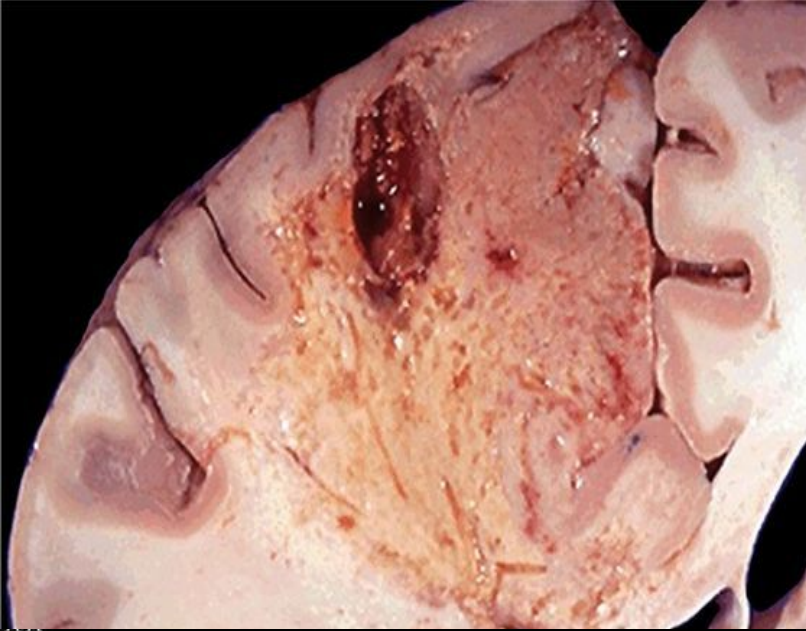
**тест 3** - Показанный вариант гибели участка мозга, когда кровь пропитывает зону ишемии, является:

**А - гематомой**

**Б - субарахноидальным кровоизлиянием,**

**В - ишемическим инфарктом,**

**Г -геморрагическим инфарктом?**



**тест4** - Показанный вариант гибели участка мозга, когда ишемизированная ткань выглядит как зона серого размягчения, является:

**А - гематомой**

**Б - субарахноидальным кровоизлиянием,**

**В - ишемическим инфарктом,**

**Г -геморрагическим инфарктом ?**





**тест5.** Судя по четкой границе между полями эритроцитов и тканью мозга, где нет сидерофагов и треугольных нейронов, перед нами:

**А - геморрагический инсульт недельной давности**

**Б - красное размягчение мозга**

**В - геморрагический инфаркт**

**Г - свежая гематома мозга?**



**тест6.** Судя по виду этой полости, перед нами:

**А - очаг серого размягчения мозга**

**Б - следствие ишемического инфаркта мозга**

**В - "ржавая" киста после гематомы**

**Г - опухоль мозга?**



тест7. Мягкий узел в белом веществе (фото), вызвавший быструю смерть молодой женщины, вероятнее всего является опухолью :

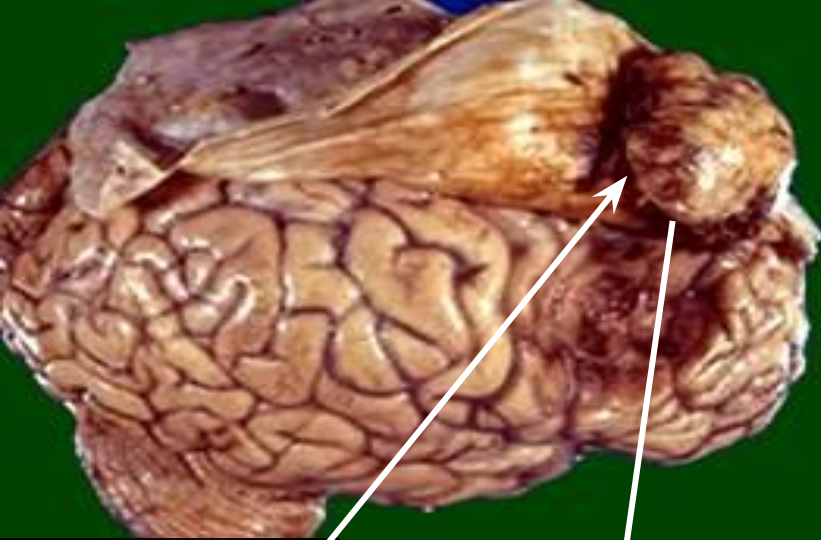
**А - глиальной (из клеток белого вещества)**

**Б - нейрональной (из клеток коры)**

**В - оболочечной**

**Г - эмбриональной?**





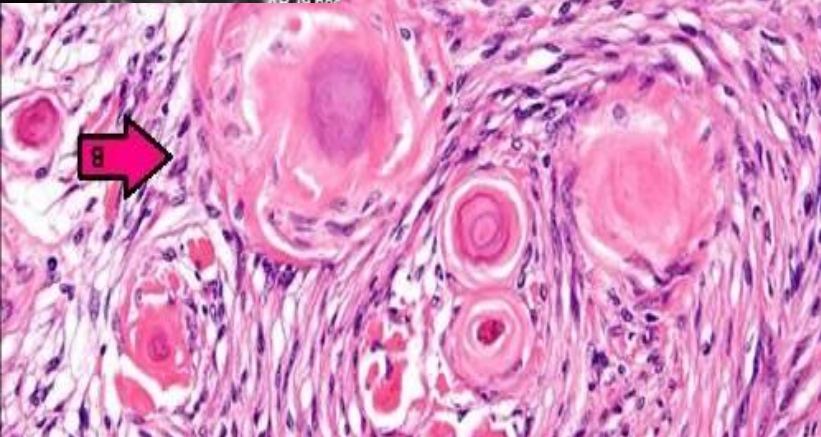
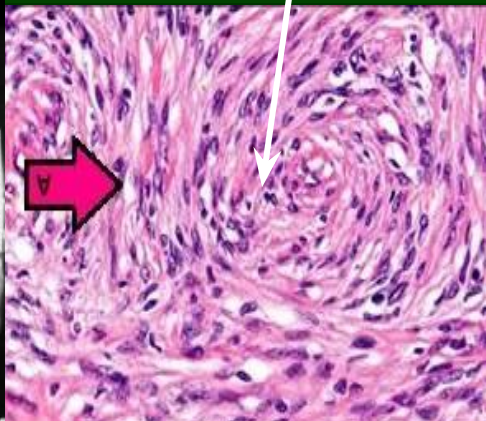
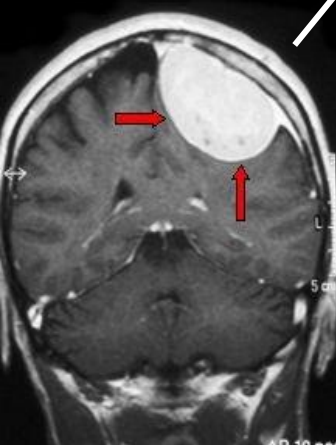
**тест 8..** Судя по связи узла с dura матер, луковичному расположению клеток, перед нами опухоль :

**А - глиальная**

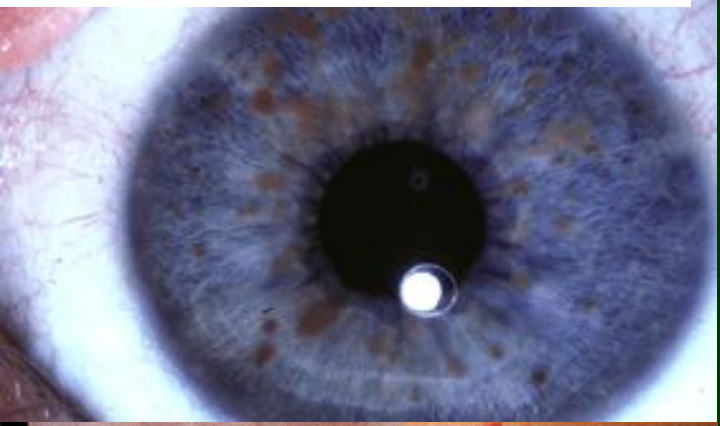
**Б - нейрональная**

**В - оболочечная**

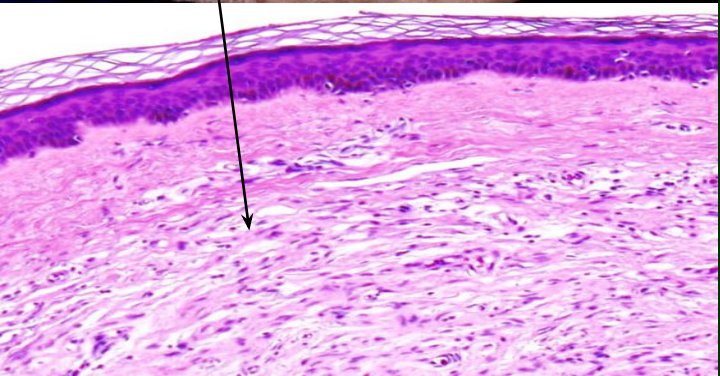
**Г - эмбриональная?**



# Беспигментные узелки Лиша

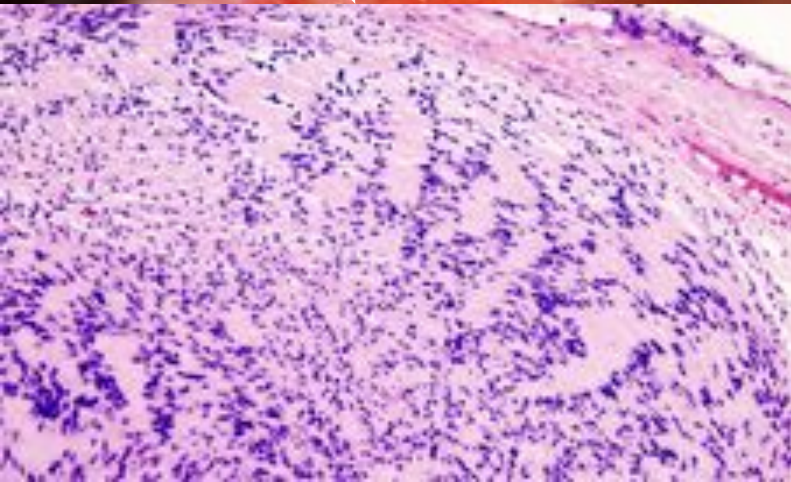
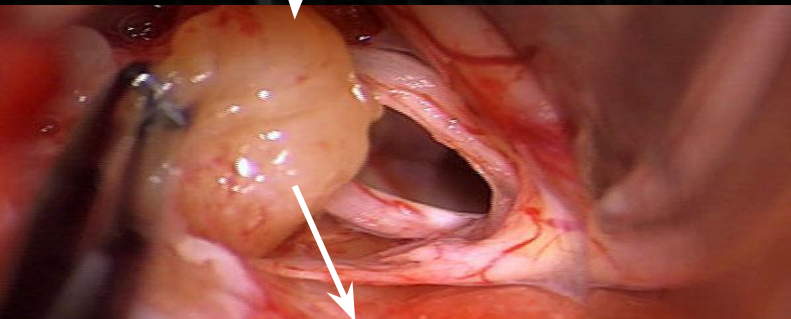
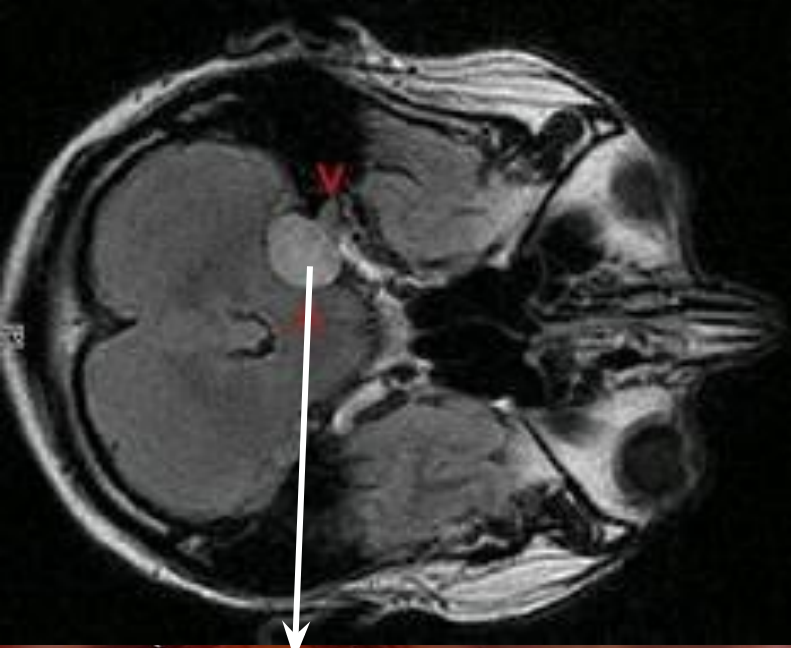


Пятна цвета «кофе с молоком» и узелки нейрофибром на коже



**тест9.** Показанные изменения характерны для :

- А - центральной формы нейрофиброматоза 1 типа**
- Б - периферической формы нейрофиброматоза 1 типа**
- В - нейrogenной саркомы**
- Г - нейрофиброматоза второго типа?**



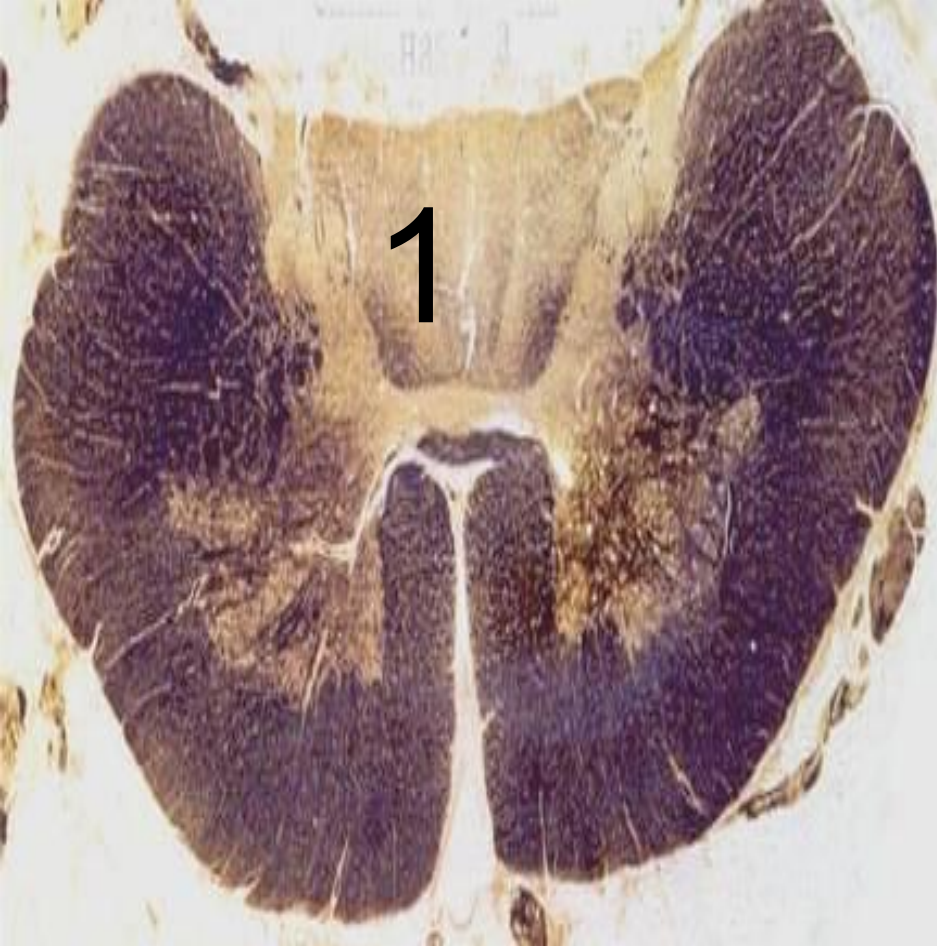
**тест10.** Судя по строению узла удаленного из внутреннего уха (шванновские клетки и фиброзная ткань), перед нами опухоль:

**А - астроцитарная**

**Б - нейрональная**

**В - глиальная**

**Г - из оболочек слухового нерва?**



**тест11.** Если у сифилитика с спинной сухоткой в зоне разрушения задних столбов спинного мозга (1) обнаружена лимфо-плазмоцитарная инфильтрация стенок сосудов, то по морфологии это какая форма нейросифилиса:

**А - простая воспалительная**

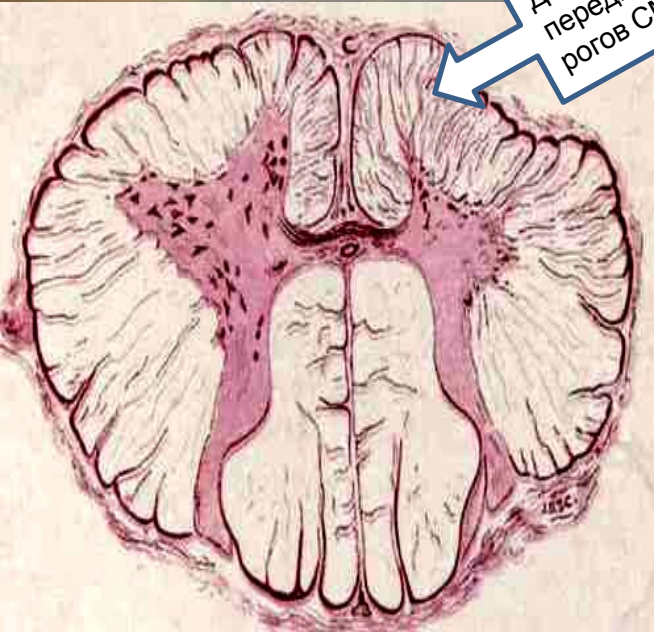
**Б - сосудистая с эндартериитом**

**В - с формированием отдельных гумм**

**Г - с диффузными гуммозными разрастаниями?**

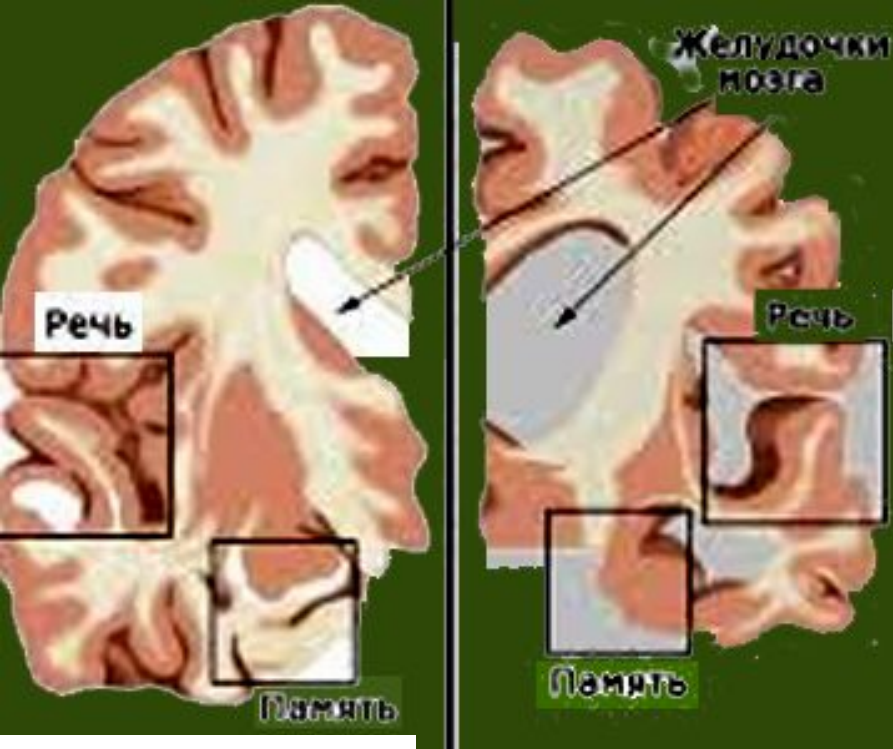


Деструкция  
передних  
рогов СМ

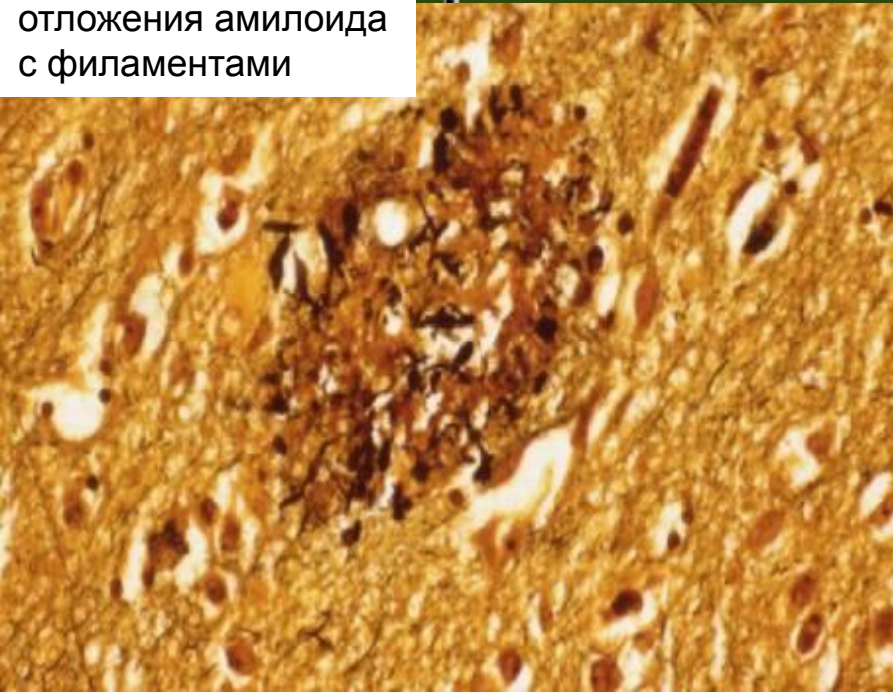


тест12. Какая форма  
полиомиелита представлена:

- А - менингеальная**
- Б - паралитическая спинальная**
- В - паралитическая бульбарная**
- Г - бессимптомная ?**



отложения амилоида с филаментами



**тест13.** Если 45 летнего человек появились нарушения памяти и речи, парафразия, появились признаки атрофии коры (схема), характерные сенильные бляшки (фото), то имеет место:

- А - болезнь Альцгеймера**
- Б - опухоль мозга**
- В - последствия ишемического инсульта**
- Г - последствия геморрагического инсульта ?**



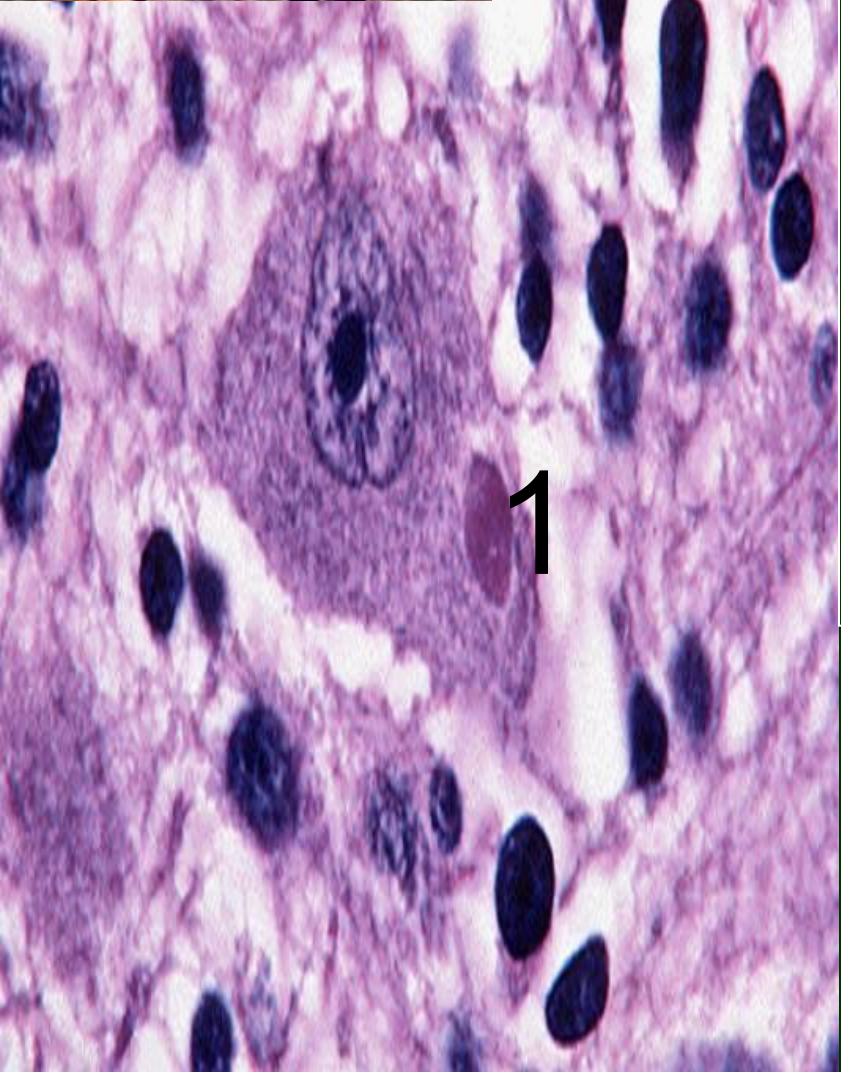
**тест14.** В семье после употребления козьего молока возникла вспышка лихорадки с головной болью и парезами. На козах обнаружены (1), а в мозгу одного погибшего (2,3), то имеет место какая форма клещевого энцефалита:

**А - острая**

**Б - затяжная**

**В - хроническая**

**Г - двухволновая ?**



**тест15.** Если после укуса собаки, в клетках гиппокампа появляются тельца Бабеша-Негри(1), то человек болеет :

- А - клещевым энцефалитом**
- Б - полиомиелитом**
- В - нейросифилисом**
- Г - бешенством ?**



Макропрепарат –  
представлен головным  
мозгом взрослого  
человека на продольном  
разрезе через желудочки.  
Левый зрительный бугор  
превращен в  
бесструктурную массу  
пропитанную кровью со  
свертками. Кровь  
проникает в боковые  
желудочки.

Локализация в зоне  
ствола мозга,  
формирование полости с  
свертками свежей крови  
указывает на гематому  
мозга (в клинике –

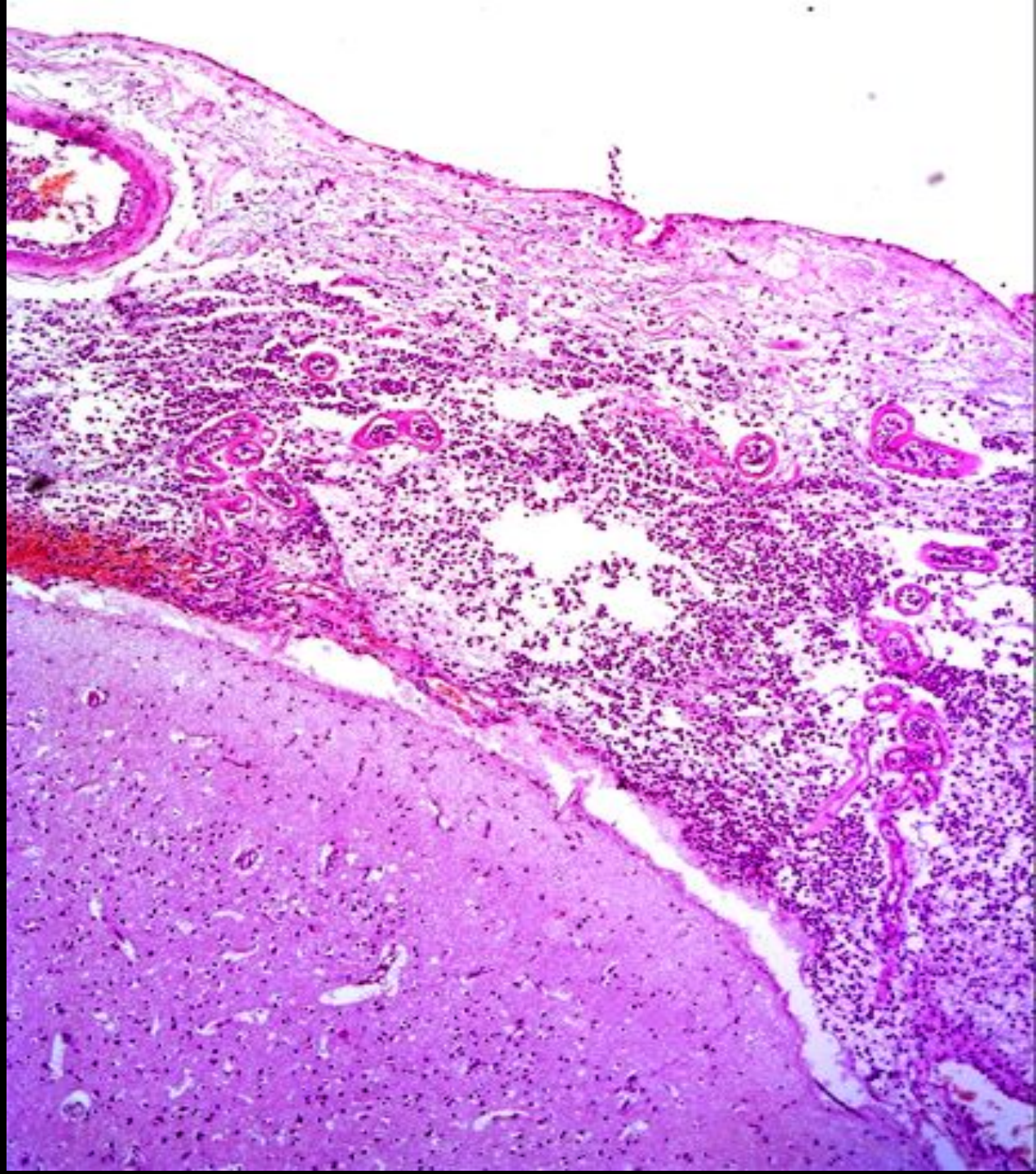


**№ 76 Микро-** при малом увеличении видно:

- 1- оболочка мозга пропитана лейкоцитами,**
- 2-сосуды оболочки мозга резко полнокровны.**

Выбрать наиболее точное название рисунка:

- 1-Менингококковый менингит,**
- 2-Гнойный лептоменингит (менингококковый).**



Рис№ 77 микро

У женщины 66 лет внезапно развились затруднения с движениями правыми конечностями, впала в бессознательно состояние и умерла. В левой теменной доле участки вязкой гомогенной серой ткани. :

**1-поля диссоциированных, набухших клеток,**  
**2- обрывки сосудов и «зернистые шары».**

. Выбрать наиболее точное название рисунка:

**1-Селективный некроз нейронов,**  
**2-Ишемический инфаркт мозга.**

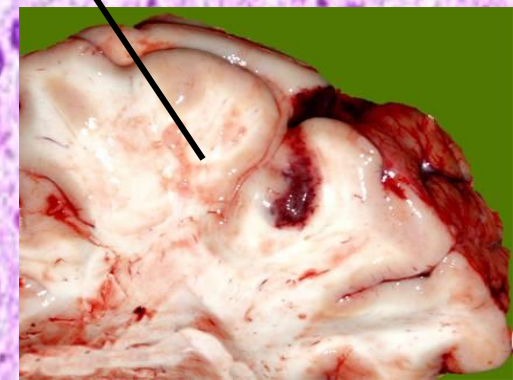
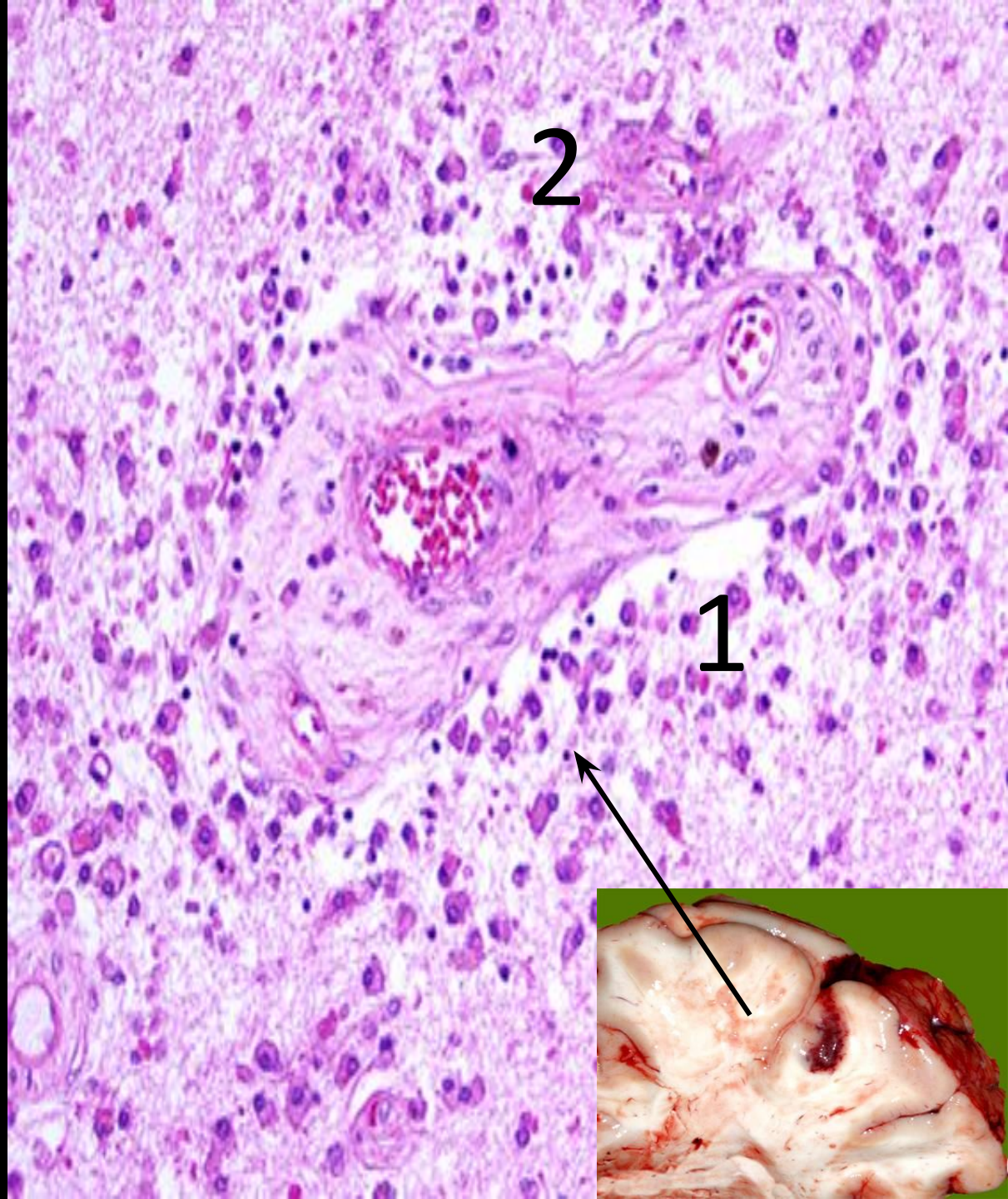


Рис.№ 78

У больного с нарастающими головными болями на КТ в зоне большого затылочного отверстия обнаружен узелок 1,5 x 1 см. Во время операции выяснилось, что узел исходит из твердой мозговой оболочки. В срезах при малом увеличении видны:

**1- «луковичные»  
структуры из  
вытянутых клеток,  
2-пласты светлых  
эпителиоподобных  
клеток.**

Выбрать наиболее точное название рисунка:

**1-Зрелая опухоль из  
мозговых оболочек,  
2-Менингиома.**

