

«АЛТАЙСКАЯ ПРИНЦЕССА»



Подготовила: Пухова

Принцесса Укока (Алтайская принцесса) — данное журналистами и жителями Республики Алтай название мумии женщины, обнаруженной в 1993 году археологическим отрядом на плато Укок. Это было первое непотревоженное «замерзшее» погребение выдающейся представительницы пазырыкской культуры (7-3 век до н. э), открытое за все время ее изучения, начиная с



Погребальная камера с колодой, в которой лежала мумия женщины.

Особенности захоронения:

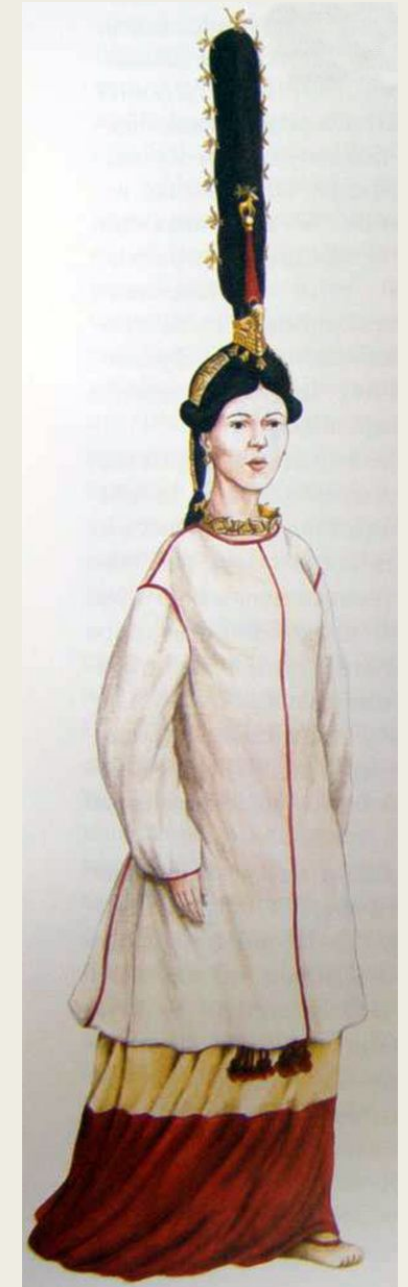
- 1. Мужское захоронение, расположенное на перекрытии основного погребения, совершенно не типично для этой культуры. Вместе с мужчиной в погребении находился и подросток, а также три верховых коня.
- 2. Курган, одиноко стоящий, расположенный на видном открытом месте в долине р. Ак-Алаха.
- 3. находка в погребении отлично сохранившихся оригинальных парика и головного убора женщины.
- 4. На теле принцессы была изображена татуировка грифона, выполненная в скифском зверином стиле.



Голова найденной в колоде женщины была в парике на треть колоды и направлена на восток, ноги и руки были слегка согнутые в коленях и локтях. Лицом была обращена на север и находилась в позе спящей.

Форма её причёски сохранилась. Парик из чёрной массы был обтянут конским волосом. Деревянные наконечники, нашитые 15 деревянных фигурок птиц и деревянная кокарда лежащего оленя, украшавшие парик, были покрыты фольгой из золота. К парику крепился символ «древа жизни» — длинный, свыше 60 см, лепесток из войлока на деревянной палочке-каркасе, обтянутый тканью чёрного цвета.

Прядь волос, собранных на макушке, украшалась сделанным из красной шерсти чехлом, с воткнутой в него булавкой из бронзы, на вершине которой служил стоящий на шаре деревянный олень. Наконечие было покрыто золотой фольгой.



Что находилось внутри:

- Внутри сруба находилась **длинная колода-склеп** из лиственницы с двухскатной крышей.
- В колоде на правом боку, головой на восток, а лицом на север, на подстилке из темного войлока лежала **молодая женщина (примерно 25 лет)**.
- Женщина была одета в длинную, до колен, **шелковую рубаху** с чересчур длинными рукавами (при чем шелковая рубаха была предметом роскоши) и в длинную шерстяную юбку
- Найдено **бронзовое зеркало** в деревянной оправе с вырезанным на ней оленем.
- **Деревянная гривна** с прикрепленными к ней деревянными подвесками в виде барсов, покрытых золотой фольгой.
- Также принцессу снабдили **едой и питьем** (предполагают, что в сосудах был кумыс и другие напитки) и набором сосудов, всегда состоящих из трех видов — роговые, керамические, деревянные.



Проклятье:

По словам одного из участников экспедиции, в 1993 году, когда начали вскрывать курган с мумией, разразился гром, и началось землетрясение. Коренные жители считают, что в тот момент пробудился дух прародительницы алтайского народа – Белой госпожи. И действительно, вскоре после вскрытия кургана на Алтай обрушились бедствия, каких раньше не было – землетрясения, наводнения, град с куриное яйцо. По республике прокатилась волна самоубийств, местные жители и это связали с мезьтью пробужденной принцессы.





СПАСИБО ЗА
ВНИМАНИЕ.