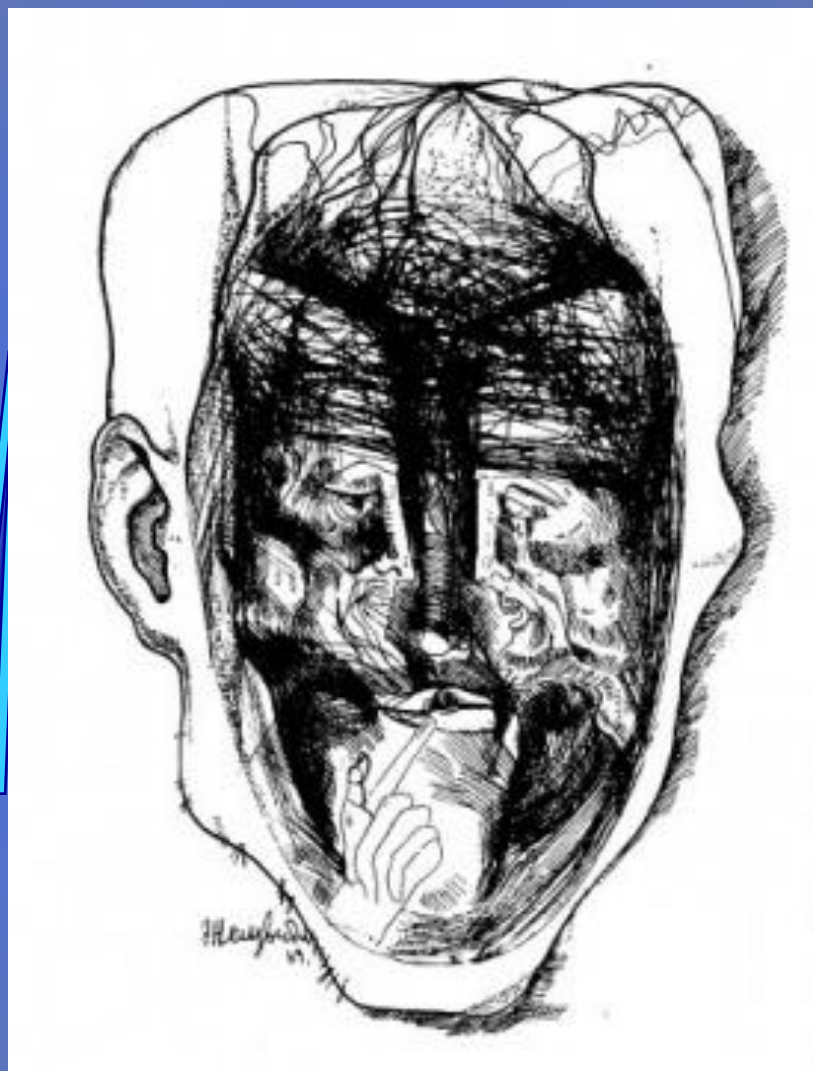


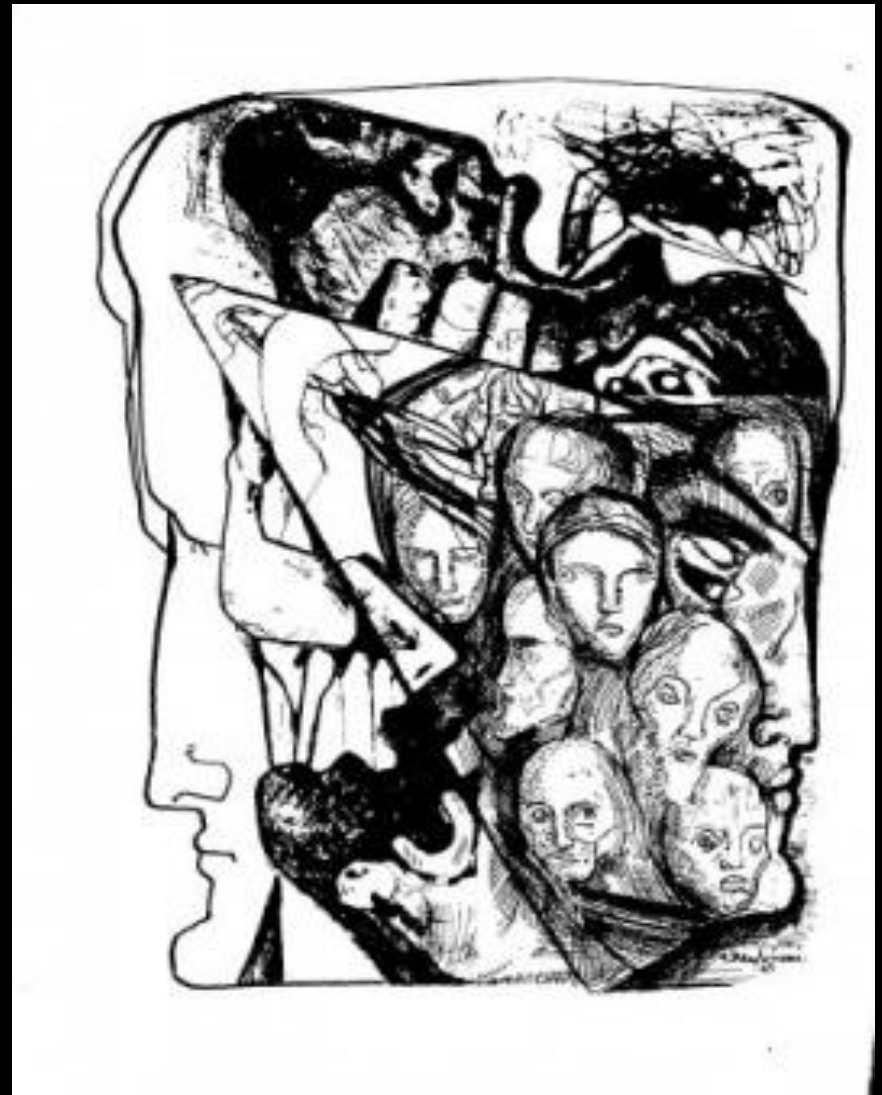
СИСТЕМ



ЕСТВА

Полифонический роман

Достоевский – создатель полифонического романа, по выражению Бахтина. Полифония – многоголосица. Его герои как бы вступают в перекличку друг с другом. Автор окружает Раскольникова людьми, варьирующими те или иные мысли главного героя. При этом отрицательные элементы его теории отражают «двойники», а положительные – «антиподы».



«Полифония» Э. Неизвестный



Лужин



Разумихин



Раскольников



Порфирий
Петрович



Лебезятников



Соня



Свидригайлов

Теория Лужина

- Приверженец «экономической правды»
- Отвергает жертвенность
- Утверждает беспомощность «единичных щедрот»
- Считает, что забота о собственном благосостоянии есть забота о «всеобщем преуспеянии»



Разумихин - альтруист

Докажите это
примерами из
текста



Раскольников

- Лужин
- Оба разумно находят жертву
- Теоретически обосновывают свой выбор (никчёмная старуха только вредит всем, падшая Соня всё равно когда-нибудь украдёт)
- Считают возможным решать участь другого человека
- Но в Лужине нет альтруистической направленности
- Разумихин
- Рискуя своей жизнью, спасает из огня детей
- Содержит больного отца умершего друга
- Дважды оставляет деньги Мармеладовым
- Пытается спасти падшую девочку

Лебезятников

- Выступает против таких предрассудков, как «целомудрие и женская стыдливость»
- Взывает к созданию коммун
- Ратует за уничтожение брачных уз

Порфирий Петрович выступает против бунта

Найдите доказательства в тексте,
зачитайте.

Раскольников

- Лебезятников
- Это карикатура на протест Раскольникова. Его воинствующая глупость компрометирует бунтарский путь переустройства мира.
- Порфирий Петрович
- «Наполеоны» не должны роптать против существующего мироустройства

Свидригайлов

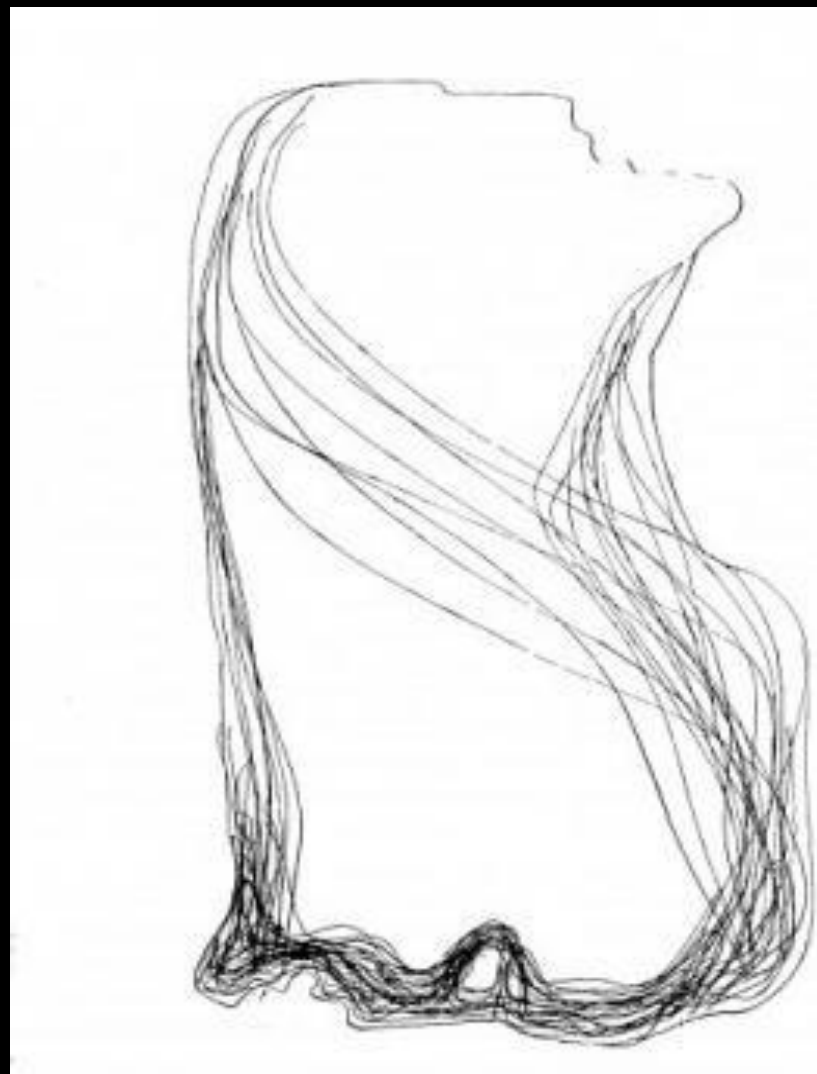
- На нём проверяется «арифметическая» теория Раскольникова: на счету Свидригайлова много добрых дел, но они не могут оправдать минувшего злодеяния
- Добрые дела не воскресаюи его больную душу: совесть высвобождается и вырывается наружу, порождая кошмары



*«Внутренний мир
Свидригайлова»
Э. Неизвестный*

Соня Мармеладова

- Путь Сони – это путь покаяния, возвращение к родной земле, которую он осквернил
- Протягивает ему кипарисовый крестик – символ возвращения к вере



«Соня» Э. Неизвестный

Раскольников

- Свидригайлов
- Это идеал Раскольникова – он «переступил», но без нравственных мучений (сначала)
- Самоубийство – это один из жизненных итогов (вариант для Раскольникова)
- Свидригайлов говорит: «Мы одного поля ягоды»
- Соня
- Не может перешагнуть через совесть
- Собирается с ней вместе идти по одной дороге: «Мы вместе прокляты, вместе пойдём».

Лужин – Раскольников – Разумихин

Ставятся вопросы, связанные с деятельностью человека

Рациональный
ЭГОИЗМ

Единичный
альтруизм

Альтруизм

Разумный
ЭГОИЗМ



Лебезятников – Раскольников – Порфирий Петрович *Рассматриваются социальные проблемы*

Отрицание
нравственных и
государственных
норм

Право на протест
человека
необыкновенного

Повиновение
«твари
дрожащей»

Защита
государства и
морали



Свидригайлов – Раскольников – Соня

Рассматриваются философские, общечеловеческие проблемы

Бездеятельность,
индивидуализм,
культ сильной
личности



Глубокая вера,
христианское
смирение,
человеколюбие



Безверие,
индивидуализм,
бунт

Поиск веры,
мессианство





Лужин



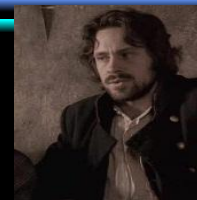
Лебезятников



Свидригайлов



Раскольников



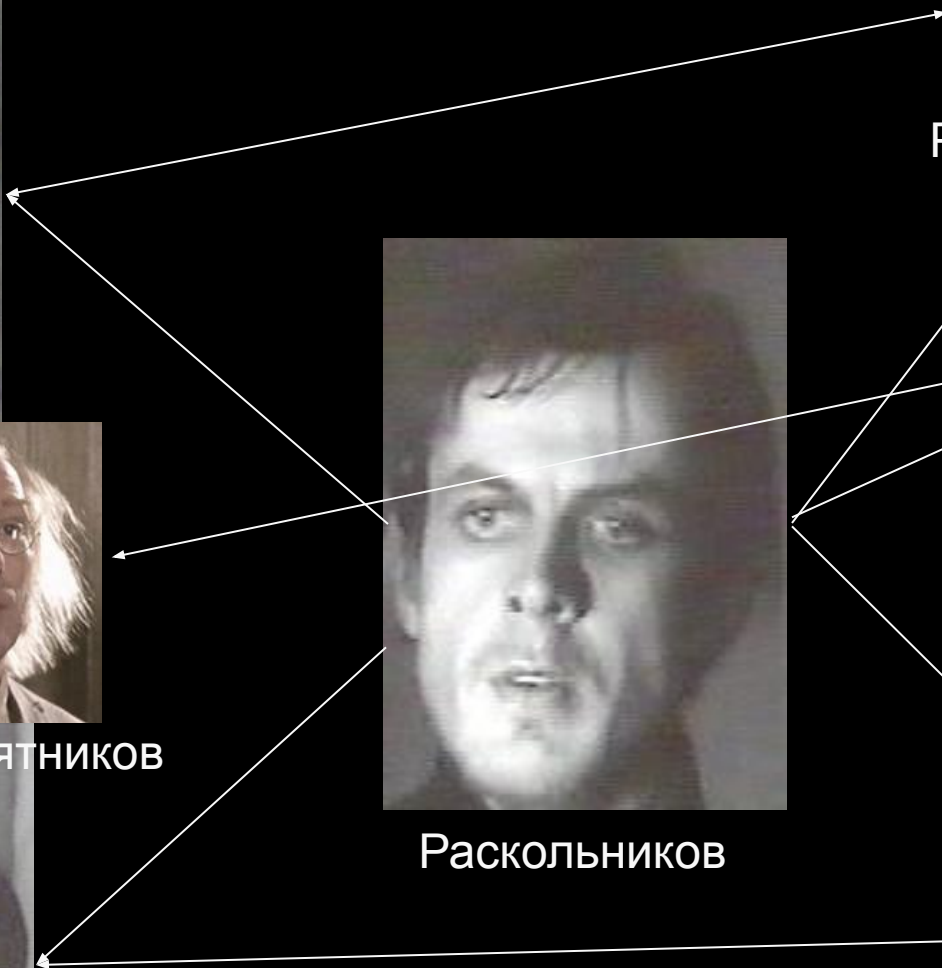
Разумихин



Порфирий
Петрович



Соня



Лебезятников

Свидригайлов

Раскольников

Лужин

Разумихин

Соня

Порфирий

*Личнос
тный
Социал
ьный
Общес
твенн
ый*

В Раскольникове всего «слишком»

