

**Pardozbop qurilish ashyolari fanidan**

**Binoning fasadbop qurilish  
ashyolari.**

**Bajardi: DPMT – 20 guruh magistranti**

**Saidov Sirojiddin**

**Tekshirdi: prof. Qosimov E.**

# Travertin



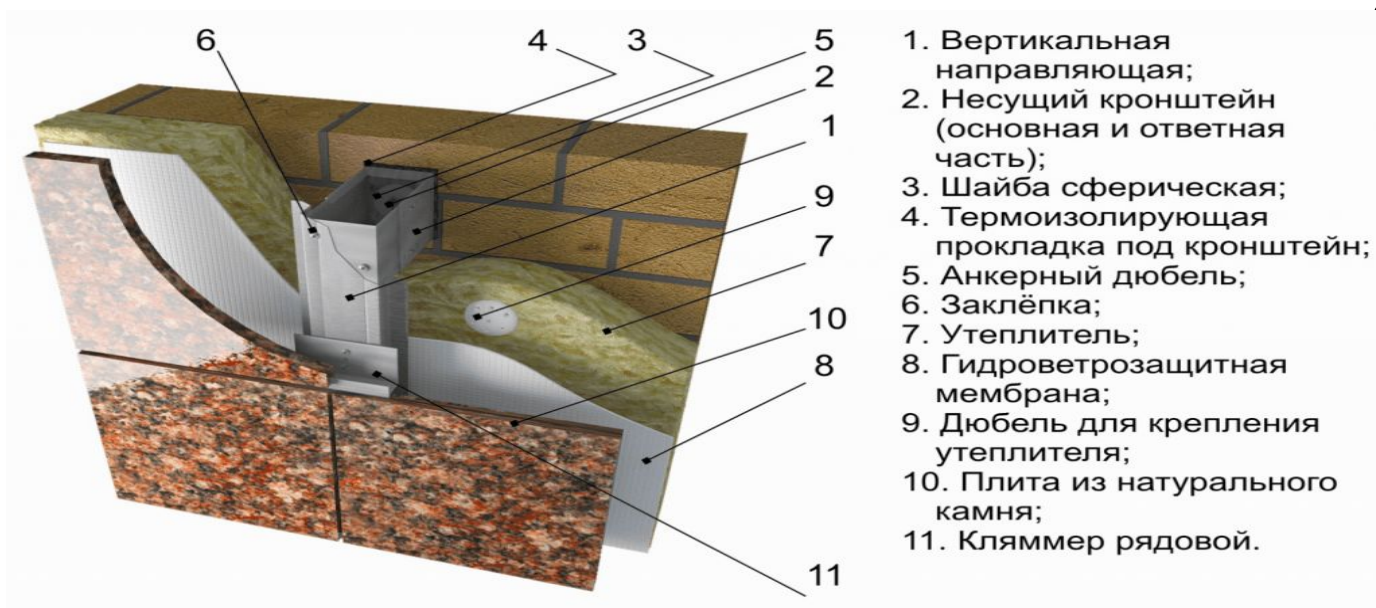
Travertin (frantsuzcha travertin) - kaltsiy karbonat minerallari (asosan kalsitning ozroq qismi bo'lgan aragonit) natijasida hosil bo'lgan chukindi tog' jinislaridan hosil bo'lgan.

**Asosiy xossalari** Suv o'tkazuvchanligining nisbatan yuqori foiziga qaramay, tabiiy traverten sovuqqa chidamli xususiyatlarga ega va bardoshlidir, ovoz o'tqazish xususiyatlarga ega Travertenning asosiy xususiyatlari: Zichlik - 2,5 - 2,74 g / sm<sup>3</sup> Issiqlik o'tlazuvchanligi koeffitsiyenti 2 - 2,5 Vt/m<sup>0</sup>C teng, G'ovaklilik - 8,2%, Og'irligi bo'yicha suvni yutish - 1,7%, Bosim kuchi - 47 Mpa, Yumshatuvchi omil - 0,81, Moos shkalasining qattiqligi - 4

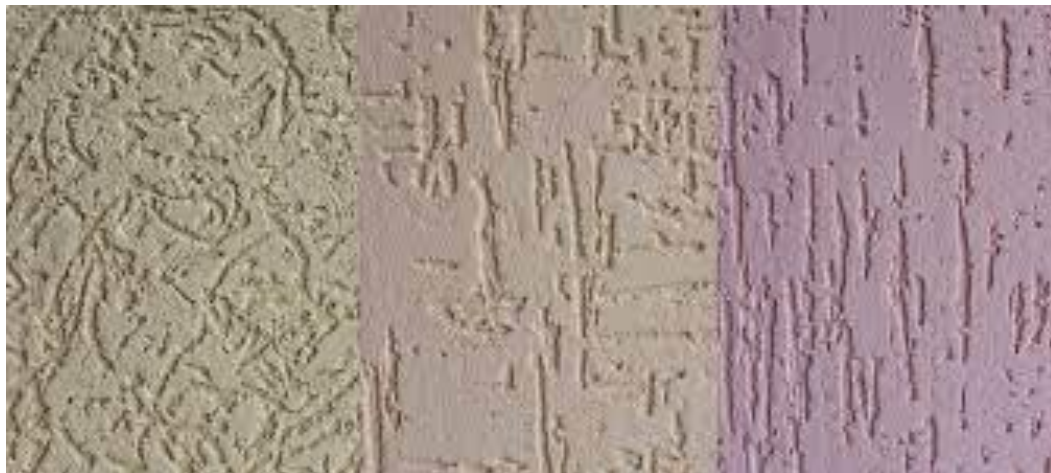
# Fsadbop Marmar plitka



- **Fsadbop Marmar plitka** –  
Metamorf tog' jinsi. Zichligi 2,6 – 2,8 g/sm<sup>2</sup>, G'ovakligi 0,5-1,5%  
Mustaqkamlik chegarasi 80-300 MPa, Issiqlik o'tkazuvchanlik koeffitsiyenti 2,2 – 2,8 Vt/m<sup>0</sup> C, Qattiqligi 3 - 4



# Dojdik-(Chukindi tog' jinsi- Yomg'ir ostidagi gips)



- **Dojdik** - (Yomg'ir ostidagi gips)li Chukindi tog' jinsi- Zichlik - 2 - 2,55 g / sm<sup>3</sup> Issiqlik o'tlazuvchanligi koeffitsiyenti 2 - 2,2 Vt/m<sup>0</sup>C teng, G'ovaklilik - 7,6%, Bosim kuchi - 40 MPa,



# Meneralniy kroshka

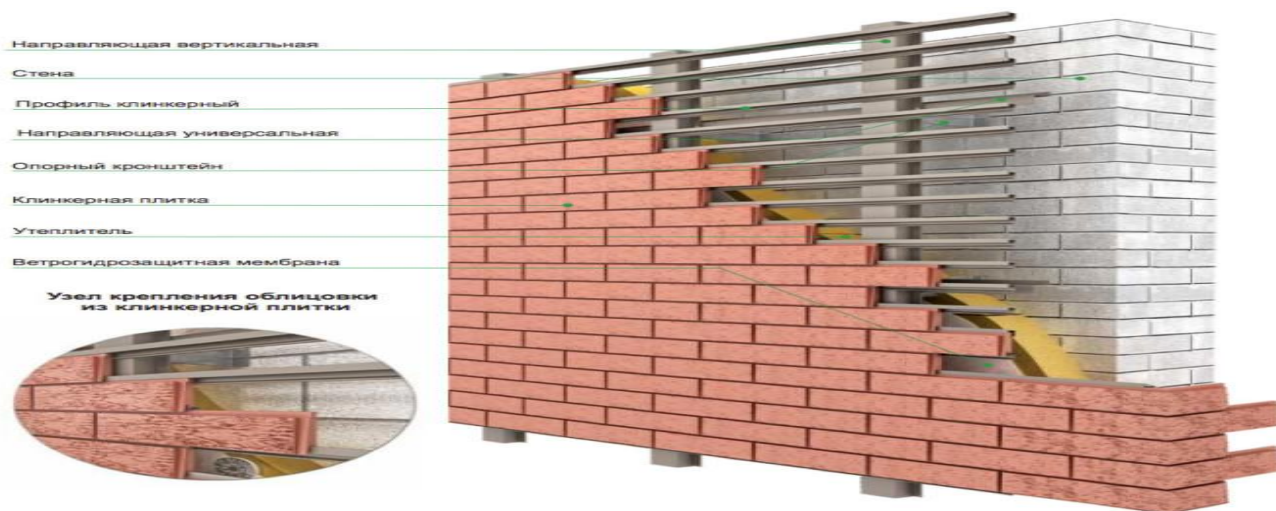


**Meneralniy kroshka** -  
Mineral suv tsement, mayda donali mineral komponentlar va ohakdan iborat. Zichligi-  
1600 – 2000 kg/m<sup>3</sup>  
Mustahkamligi 10 – 150 Mpa  
Issiqlik o'tkazuvchanlik  
koeffitsiyenti 0,3 – 0,4 Vt/m°C  
Govakligi 7,9 %

# Klinkerli g'isht



- **Klinkerli g'isht** Tabiiy va sun'iy (mineral) materiallardan tayyorlanadi (28x13x7 sm va 37x23x9sm o'lchamli) siqilishga mustahkamlik chegarasi 50–100 kg/sm<sup>2</sup>va hajmiy og'irligi 1000–1400 kg/m<sup>3</sup> issiqlik o'tkazuvchanligi 0,77 Vt / (m · K)





# Keramogranit



**Keramogranit** Magmatik tog' jinsi. Zichligi  $2,6 - 2,8 \text{ g/sm}^2$ , G'ovakligi  $0,5-1,5\%$  Mustaqkamlik chegarasi  $120-250 \text{ MPa}$ , Issiqlik o'tkazuvchanlik koeffitsiyenti  $2,5 - 3,0 \text{ Vt/m}^0 \text{ C}$



# Fasad penoplasti



- **Fasad penoplasti**  
Mustaqkamligi past, G'ovakligi 74%, Issiqlik o'tkazuvchanligi yuqori.





# DEKORATIV TOSH ASHYOLARI



- Tabiiy va su'niy fasadbop toshlar
- Tabiiy toshlarni Zichligi  $2,8 - 3,0 \text{ g/sm}^2$ , G'ovakligi  $0,5-1,5\%$  Mustaqkamlik chegarasi  $100-300 \text{ MPa}$ , Issiqlik o'tkazuvchanlik koeffitsiyenti  $2,2 - 3,0 \text{ Vt/m}^0 \text{ C}$

# Shishavand fasad oynalar



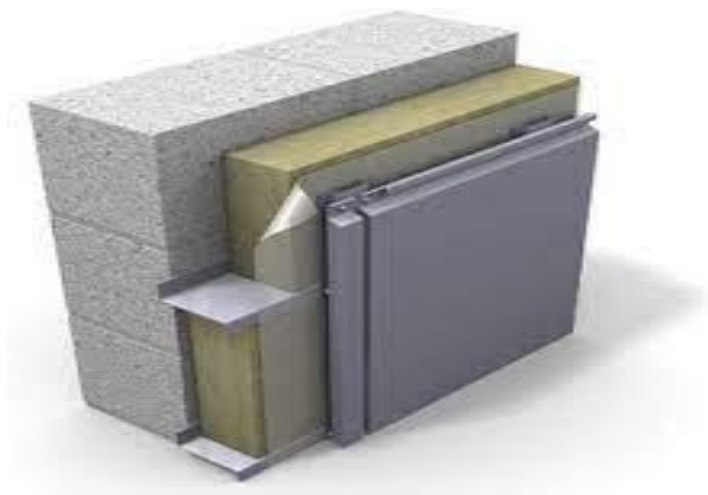
- **Shishavand fasad oynalar**  
Mustahkamlik chegarasi 700 – 1000 MPa, Zichligi 2450 – 2550 kg/sm<sup>3</sup> Issiqlik o'tkazuvchanlik koeffitsiyenti 0,35 – 0,83 Vt/m<sup>0</sup> C



# Metall fasadbop ashyolar



- Metall fasadbop ashyolarni zichligi  $7,87 \text{ g/sm}^3$ , Mustahkamligi  $460 - 610 \text{ MPa}$ , Issiqlik o'tkazuvchanligi  $0,15 \text{ Vt/m}^\circ\text{C}$ .

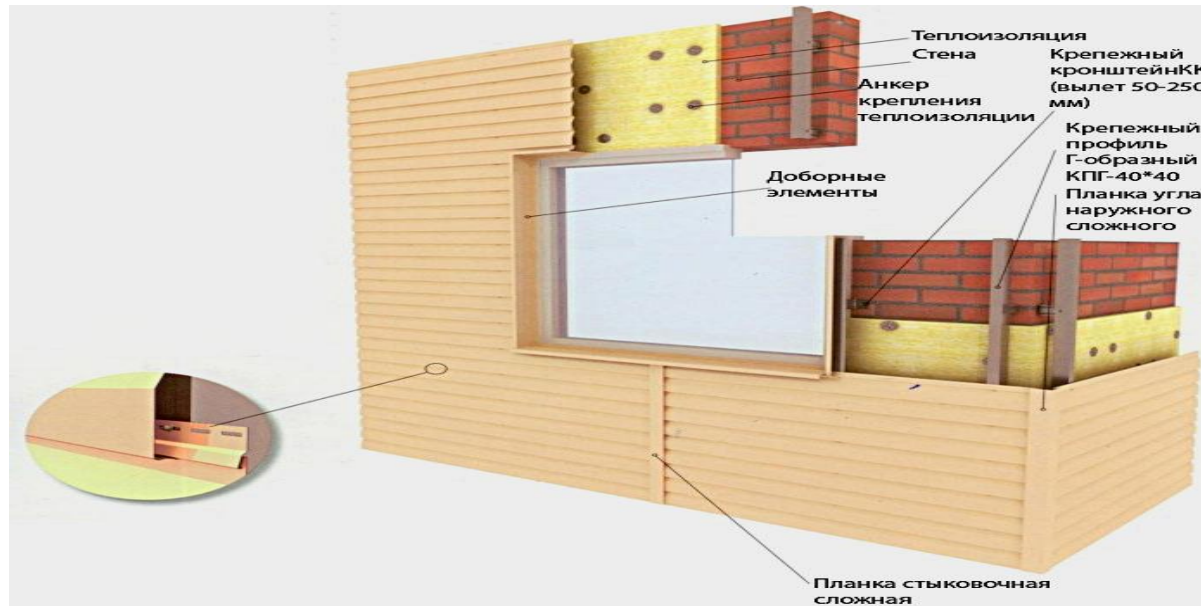




# Sayding panel



**Sayding panel** - Yog'och siding (yopishtirilgan astar) yog'och qatronlardan tayyorlanadi, yuqori bosim va harorat ostida presslanadi, unga maxsus qatronlar qo'shiladigan materialdir.



# Fasad uchun Mramir qirindisi



## Fasad uchun Mramir qirindisi

Metamorf tog' jinsi. Zichligi 2,6 – 2,8 g/sm<sup>2</sup>, G'ovakligi 0,5-1,5%

Mustaqkamlik chegarasi 80-300 MPa,  
Issiqlik o'tkazuvchanlik koeffitsiyenti 2,2 – 2,8 Vt/m<sup>0</sup> C,

