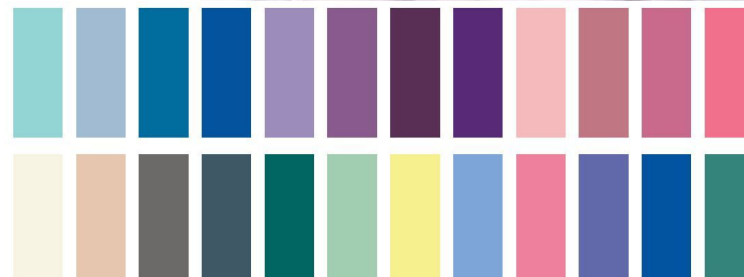


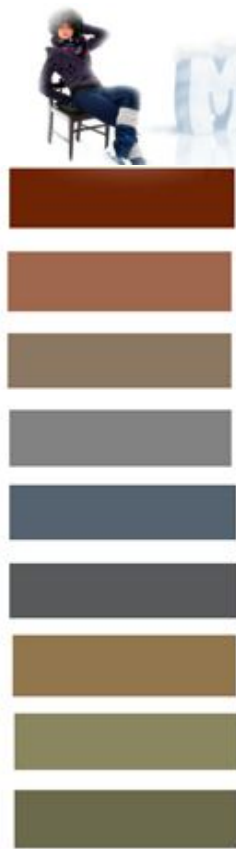
Персональная карта цветов для Марии

Сезон Осень-
зима



- Стилист-имидж-консультант
- Инга Кочиева
- new-images@mail.ru
- 8-926-911-45-01
- <https://vk.com/id188139926>
- <https://www.facebook.com/ing.a.kochieva>
- <https://www.instagram.com/ing.a.kochieva/>

ЦВЕТА ВЕРХОВ ОДЕЖДЫ



темные или однотонные оттенки приглушенные из холодной гаммы.

Рекомендуются: цвета верхов должны быть как минимум на 2-3 тона темнее цветов низа одежды, возле лица можно разбивать светлыми аксессуарами, вертикальные полосы.

Не рекомендуются: белый и светлые, чистые оттенки.



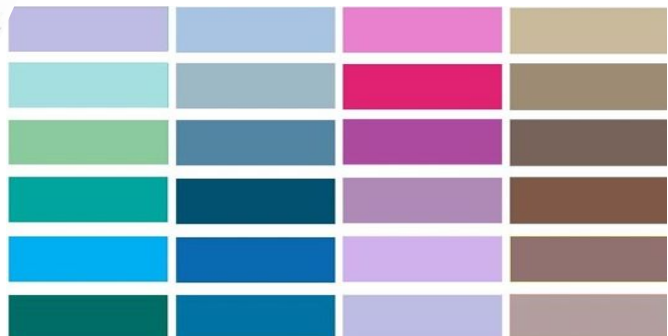
My Winter



Цвета низов одежды

Общие рекомендации: низы светлее на пару тонов.
Рекомендуются: **низы с узорами, светлые, яркие цвета, горизонтальные полосы.**

Не рекомендуются: чёрный, слишком тёмные оттенки







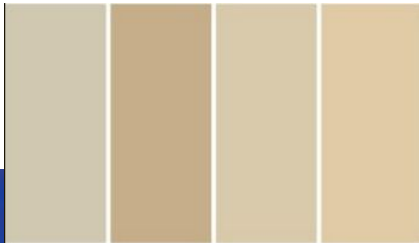
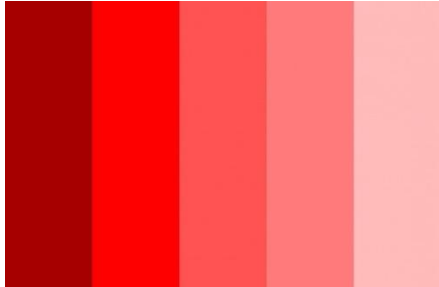
Варианты цветовых сочетаний







Психологические особенности цвета



Красный-динамичный, стильный, уверенный.
Бежевый, коричневый-расслабляющий,
домашний.
Синий надежный, ответственный.
Зеленый- молодой, свежий,здоровый.
Розовый-нежный, молодой.



Для прогулок, поездок



Консультация по стилю со
скидкой 1000 р
до 23.11.2016

Без скидки 3500 р