

# Грамматические признаки причастия. Типичные суффиксы. Признаки глагола и прилагательного у причастия

## Цель урока:

- ❑ *расширить и углубить представление о причастии как особой форме глагола, совмещающей признаки глагола и прилагательного.*

# Беседа по вопросам

- Какие особые формы глагола вам известны?
- Признаки каких частей речи совмещает в себе причастие?
- Какие морфологические признаки глагола характеризуют причастие?
- Как изменяются причастия?

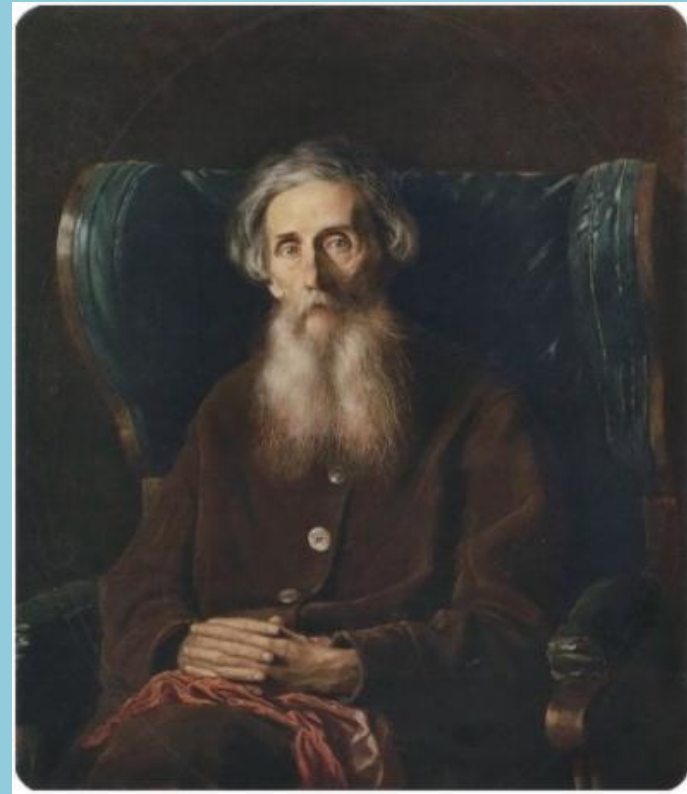
Запишите под диктовку словосочетания, выделяя в причастиях грамматические суффиксы.

Грохочущий гром, ворчащий пёсик,  
освещаемая площадка, гонимый ветром  
листок, спускавшийся с горы турист,  
утихший ветер, вычищенный чайник,  
пересыхающие деревья, стелящиеся горы



**Объясните, как вы понимаете высказывание В.И. Даля:**

**Причастие – это «часть речи, причастная к глаголу, в образе прилагательного»**



**Причастие**

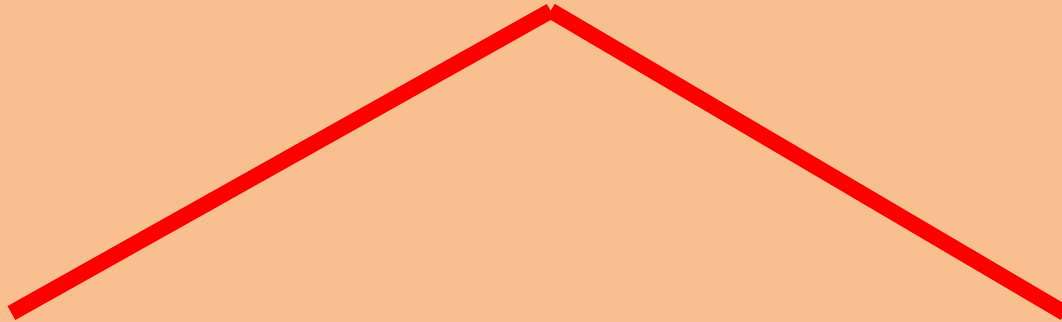
**Признаки глагола**

**Признаки прилагательного**

**ВИД, ВРЕМЯ,  
переходность,  
возвратность.**

**ЧИСЛО,  
РОД,  
ПАДЕЖ**

# СУФФИКСЫ ПРИЧАСТИЙ



),

# ПРИЧАСТИЕ КАК ОСОБАЯ ФОРМА ГЛАГОЛА

Причастие – это особая форма глагола.

Обозначает признак предмета по действию.

Вопросы: какой? какая? какое? какие?

*читающий, темневшая, скошенное, увитые.*

Грамматические признаки:

## ГЛАГОЛА

### Вид

совершенный –

*сбежавший, прочитанный;*

несовершенный –

*бегущий, читающий.*

### Время

настоящее – *видящий, видимый;*

прошедшее – *увиденный, сжатый.*

### Возвратность

*потерявшийся, обидевшаяся.*

## ПРИЛАГАТЕЛЬНОГО

### Род

*несущая* (ж.р.);

*несущий* (м.р.);

*несущее* (ср.р.).

### Число

*работающий* (ед.ч.);

*работающие* (мн.ч.).

### Падеж

*сшитый костюм* (им.п.);

*сшитого костюма* (р.п.);

*сшитым костюмом* (тв.п.).



**К данным иллюстрациям составьте словосочетания, в состав которых входят причастия. Запишите их прием поморфемного письма**



**Раст-ущ-ее дерево**



**Саж-а-ем-ое  
дерево**



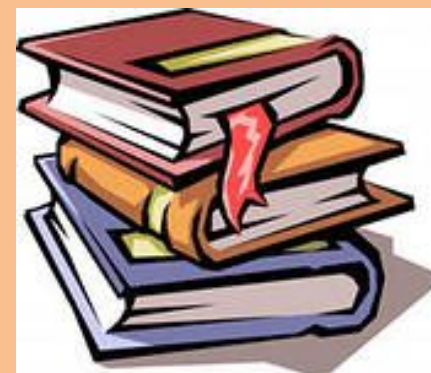
**Пиш-ущ-ая  
девочка**



**На-пис-а-нн-ая книга**



**Чит-а-ющ-ий  
ребёнок**



**Про-чит-а-нн-ые  
книги**



## РАСПРЕДЕЛИ В ДВА СТОЛБИКА ДАННЫЕ СЛОВА

ИМЕНА ПРИЛАГАТЕЛЬНЫЕ	ПРИЧАСТИЯ

**Зеленый луг, построенное здание,  
плачущий ребенок, грязная лужа,  
вкусный крыжовник, бушующее море,  
связанная кофта, вымытые руки, легкая  
задача, резкий звук, немигающий  
взгляд, цветущий луг, развесистый  
клен, величайшее открытие**



**Укажи прилагательные и причастия.**  
**Подчеркни причастия как член**  
**предложения.**

*По небу плыли светлые облака. – На светлеющем небосклоне начала гаснуть вечерняя звезда. – В светлевшем небе показались стаи птиц.*

*В вечернем воздухе долго то раздавались, то замирали звуки знакомой мелодии. – В густом вечеряющем воздухе летали грачи.*

*Белая берёза под моим окном принакрылась снегом, точно серебром. – Люблю дымок спаленной жнивы... и на холме среди желтой нивы чету белеющих берез. – На полях лежал белейший снег.*