

**Доставка нефтепродуктов на АЗС
Тамбовской области в условиях
ООО «РТК» г. Котовск
Тамбовской области**

Выполнил Самородов А.

С.

Руководитель Терентьев

В.В.

Анализ деятельности предприятия

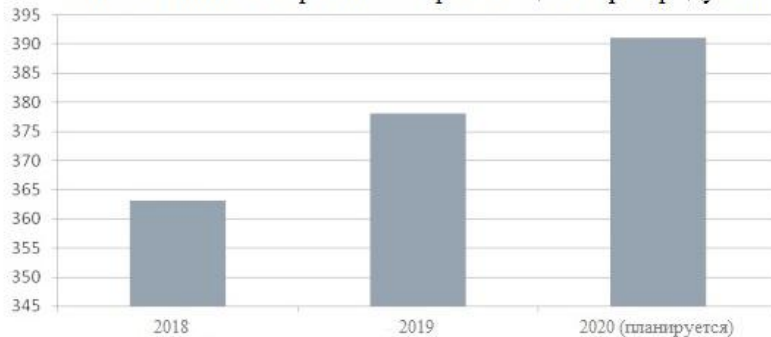
Расчет объема перевозок по видам топлива

Наименование и марка топлива	Усредненная плотность, кг/м ³	Расчетный объем перевозок за одну езду, т
АИ-92 (А-92)	760	18,2
АИ-95 (А-95)	750	18
АИ-98 (А-98)	780	18,7
Дизельное топливо (л/з)	860/840	20,6/20,1
Сжиженный газ	530	12,7

Перечень АЗС, на территории города
Тамбова и Тамбовской области

Номер АЗС	Расстояние перевозки, км	Суточный объем реализации, т
АЗС № 1	44	51
АЗС № 2	36	23
АЗС № 3	33	30
АЗС № 4	35	26
АЗС № 5	39	32
АЗС № 6	39	9
АЗС № 7	18	43
АЗС № 8	11	29
АЗС № 10	28	39
АЗС № 11	31	21
АЗС № 13	13	16
АЗС № 14	32	11
АЗС № 15	28	18
АЗС № 16	37	17
АЗС № 17	14	28
АЗС № 18	28	23
АЗС № 19	48	18
АЗС № 20	28	56
АЗС № 31	30	8
АЗС № 32	28	46
АЗС № 37	45	24
АЗС № 40	30	22
АЗС № 43	19	24
АЗС № 44	14	29
АЗС № 45	34	14
АЗС № 46	35	16
АЗС № 49	23	29
АЗС № 54	23	26
АЗС № 55	24	27
АЗС № 61	15	24
АЗС № 65	36	25
АЗС № 66	36	33
АЗС № 68	47	24
АЗС № 70	30	24
АЗС № 72	35	24
АЗС № 90	35	21
АЗС № 96	8	32
АЗС № 121	57	27
АЗС № 122	42	25
АЗС № 131	28	21
АЗС № 132	37	38

Объёмы оптовой и розничной реализации нефтепродуктов



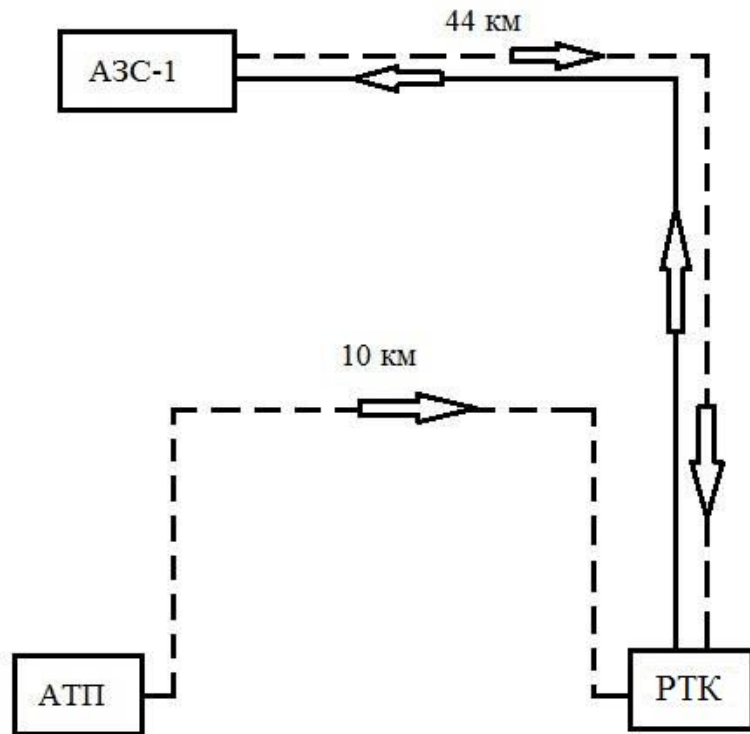
ПАРТНЕРЫ



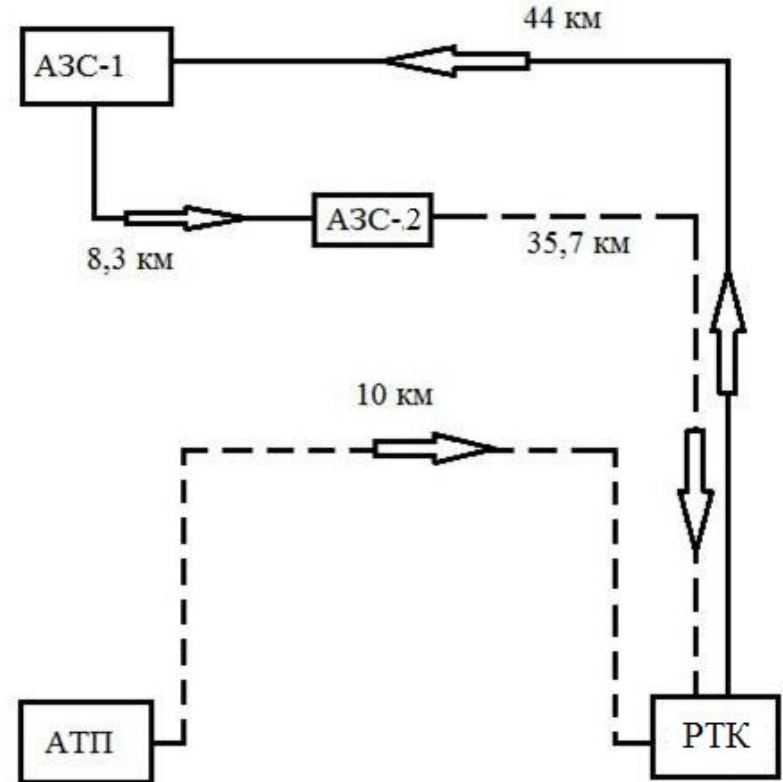
Схема движения

До

После



— Пробег с грузом
- - - Пробег без груза



— Пробег с грузом
- - - Пробег без груза

Технические характеристики



Прицеп-цистерна ПЦ-86391

Характеристика модели	
Объем цистерны, м ³	10,7
Плотность, т/м ³	0,83
Отсеков, шт.	1
Колес, шт.	8
Снаряженная масса, кг:	
- на передние колеса	2500
- на задние колеса	2500
Полная масса, кг:	
- на передние колеса	7000
- на задние колеса	7000



Автоцистерна АЦ-56215-011-30

Характеристика модели	
Объем цистерны, м ³	15
Плотность, т/м ³	0,83
Отсеков, шт.	1
Колесная формула	6x6
Мощность двигателя, л.с.	240
Снаряженная масса, кг	11700
Полная масса, кг	24500
Насос	СЦЛ-00

Технико-эксплуатационные показатели

Показатели	До изменения	После изменения
Длина ездки, км	44	44
Техническая скорость, км/ч	45	40
Время простоя под:		
- погрузкой	47	55
- разгрузкой	47	77
Вместимость, м ³	15	10,7
Коэффициент использования грузоподъемности	1	1
Суточный объем перевозок, т/сут.	149,4	170
Время оборота, ч.	3,52	4,03
Количество оборотов	3	2
Время в наряде, ч.	10,56	8,06
Производительность автомобиля, т/сут.	37,35	42,5
Потребное количество ПС, ед.	3	4
Грузооборот, т-км	547,8	1111,4
Коэффициент использования пробега	0,5	0,59

До изменения

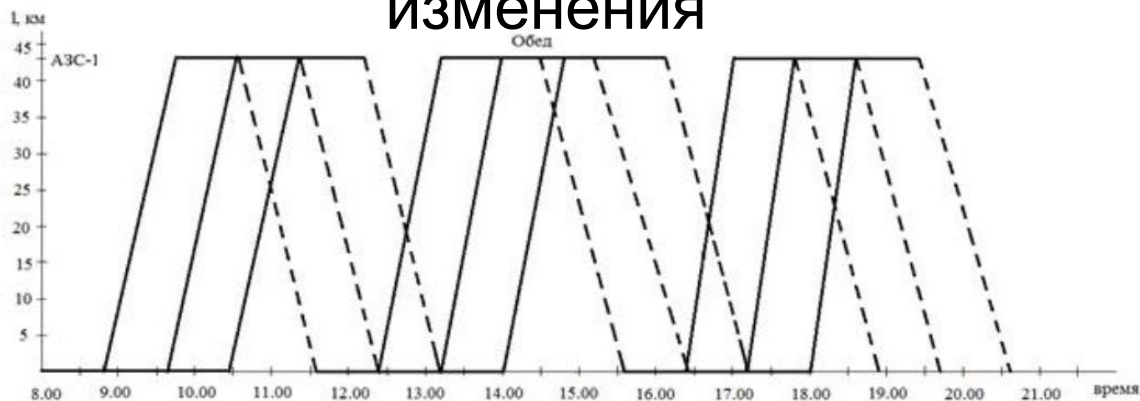


График движения на маршруте РНПК – АЗС-1

После изменения

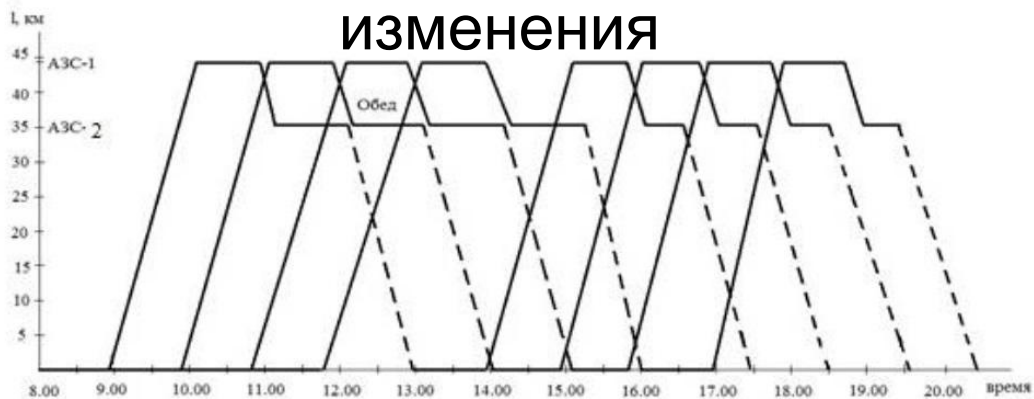
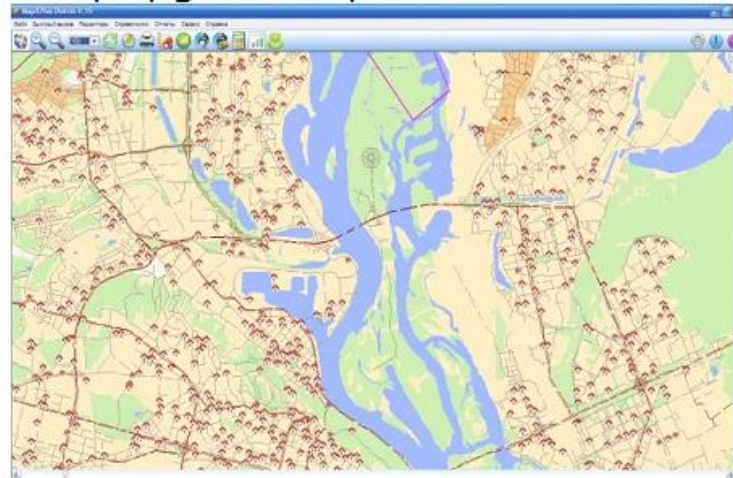
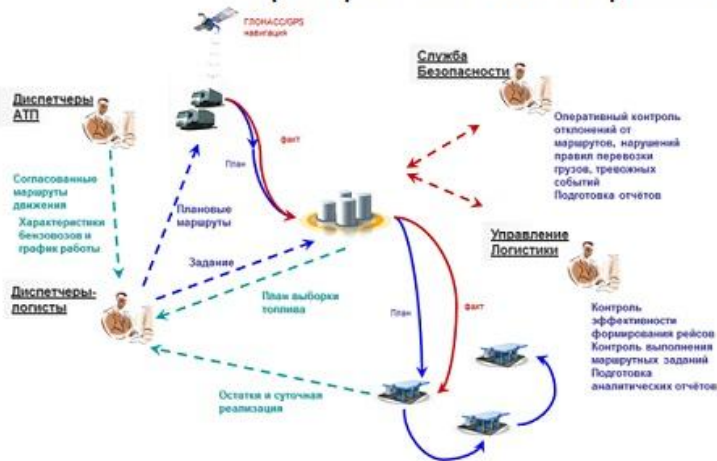


График движения на маршруте РНПК – АЗС-1 – АЗС-2

Программа планирования маршрутов MapXPlus



Участники и автоматизируемые бизнес-процессы

Интерфейс программы



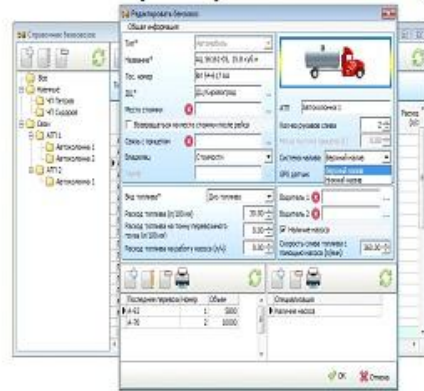
Назначение программы MapXPlus

Содержание программы MapXPlus

Маршрутный лист и путеводитель

№	№	Маршрут	Длина	Средняя скорость	Время
1.1	1.1	Москва - Калужская область	180	100	1:48
1.2	1.2	Москва - Тверская область	180	100	1:48
1.3	1.3	Москва - Смоленская область	180	100	1:48
1.4	1.4	Москва - Рязанская область	180	100	1:48
1.5	1.5	Москва - Владимирская область	180	100	1:48
1.6	1.6	Москва - Ивановская область	180	100	1:48
1.7	1.7	Москва - Ярославская область	180	100	1:48
1.8	1.8	Москва - Нижегородская область	180	100	1:48
1.9	1.9	Москва - Пензенская область	180	100	1:48
1.10	1.10	Москва - Саратовская область	180	100	1:48
1.11	1.11	Москва - Самарская область	180	100	1:48
1.12	1.12	Москва - Ульяновская область	180	100	1:48
1.13	1.13	Москва - Оренбургская область	180	100	1:48
1.14	1.14	Москва - Челябинская область	180	100	1:48
1.15	1.15	Москва - Пермская область	180	100	1:48
1.16	1.16	Москва - Кировская область	180	100	1:48
1.17	1.17	Москва - Нижегородская область	180	100	1:48
1.18	1.18	Москва - Мордовия	180	100	1:48
1.19	1.19	Москва - Республика Татарстан	180	100	1:48
1.20	1.20	Москва - Республика Башкортостан	180	100	1:48
1.21	1.21	Москва - Республика Удмуртия	180	100	1:48
1.22	1.22	Москва - Республика Коми	180	100	1:48
1.23	1.23	Москва - Республика Карелия	180	100	1:48
1.24	1.24	Москва - Республика Ингушетия	180	100	1:48
1.25	1.25	Москва - Республика Чеченская	180	100	1:48
1.26	1.26	Москва - Республика Дагестан	180	100	1:48
1.27	1.27	Москва - Республика Ингушетия	180	100	1:48
1.28	1.28	Москва - Республика Чеченская	180	100	1:48
1.29	1.29	Москва - Республика Дагестан	180	100	1:48
1.30	1.30	Москва - Республика Ингушетия	180	100	1:48

Маршрутный лист и путеводитель



Справочник парка ТС

Справочник АЗС

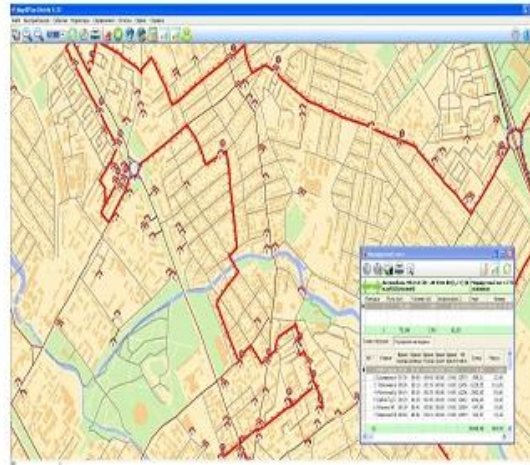
Название	Адрес	Номер телефона	Время работы
АЗС №1	Королевград, ул. Авиационная	А 92	25.00
АЗС №2	Королевград, ул. Авиационная	А 93	25.00
АЗС №3	Королевград, ул. Авиационная	А 94	25.00
АЗС №4	Королевград, ул. Авиационная	А 95	25.00
АЗС №5	Королевград, ул. Авиационная	А 96	25.00
АЗС №6	Королевград, ул. Авиационная	А 97	25.00
АЗС №7	Королевград, ул. Авиационная	А 98	25.00
АЗС №8	Королевград, ул. Авиационная	А 99	25.00
АЗС №9	Королевград, ул. Авиационная	А 100	25.00

Справочник АЗС

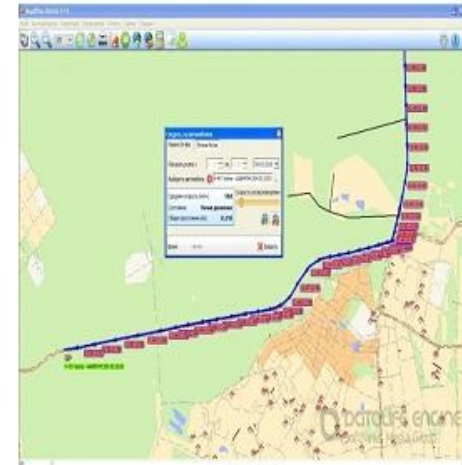
Справочник нефтебаз

Название	Адрес	Режим работы
Нефтебаза 4	Королевград, ул. Авиационная	09:00 - 18:00
Нефтебаза 1	Королевград, ул. Авиационная	09:00 - 18:00
Нефтебаза 2	Королевград, ул. Авиационная	09:00 - 18:00
Нефтебаза 3	Королевград, ул. Авиационная	09:00 - 18:00

Справочник нефтебаз



Маршрут движения



GPS-мониторинг

Экономические

пока

Переменные расходы

Статьи расходов	Маршрут до изменения	Маршрут после изменения
1. Материальные затраты, в том числе:		
- затраты на автомобильное топливо	1277448	1541073,1
- затраты на смазочные материалы	140519,3	169518
- затраты на износ и ремонт автомобильных шин	51274,7	111974,6
- ремонтный фонд	693213,8	907325,7
2. Зарботная плата водителей с учетом страховых взносов	1886783,4	1063289,1
3. Зарботная плата ремонтных рабочих с учетом страховых взносов	216116,2	216116,2
Итого	4265355,4	4081335,5

Материальные затраты

Показатель	Обозначение	Маршрут до изменения	Маршрут после изменения
Затраты на топливо, руб.	Зт	1277448	1541073,1
Затраты на смазочные материалы, руб.	Зсм	140519,3	169518
Затраты по износу и ремонту шин, руб.	Зш	51274,7	111974,6
Затраты на материалы, руб.	Зм	378116,6	494904,9
Затраты на запасные части, руб.	Ззч	315097,2	412420,8
Всего:	-	2162455,8	2729891,4

Себестоимость перевозки груза

Показатель	Обозначение	Маршрут до изменения	Маршрут после изменения
Себестоимость, руб./т	S	590,4	292,3
Себестоимость, руб./км	S	83,6	70,6
Себестоимость, руб./авт.-ч	S	2549,1	1879,8

Спасибо за внимание