

# LE BLOC OPÉRATOIRE

Аминат Рабаданова

мд-201

La chirurgie est un véritable travail d'équipe.



**POUR ACCÉDER AU BLOC OPÉRATOIRE, IL FAUT SE CHANGER INTÉGRALEMENT, MASQUER UNE PARTIE DE SON VISAGE, PASSER PLUSIEURS SAS DE SÉCURITÉ.**



## LES ACTEURS DU BLOC OPÉRATOIRE

LES PRINCIPAUX  
INTERVENANTS SONT  
L'ANESTHÉSISTE,  
L'INFIRMIÈRE  
ANESTHÉSISTE, L'INTERNE,  
LE CHIRURGIEN ET  
L'INFIRMIÈRE  
INSTRUMENTISTE.



**Le médecin anesthésiste est chargé d'endormir le patient.**



Une fois le patient anesthésié,  
le chirurgien peut faire son entrée  
au bloc opératoire.

La première étape de la chirurgie se  
fait sans bistouri, il s'agit de  
l'installation.



Une fois l'installation terminée, l'opération peut débuter. L'infirmière anesthésiste d'adapter l'anesthésie en fonction des différents temps opératoires.

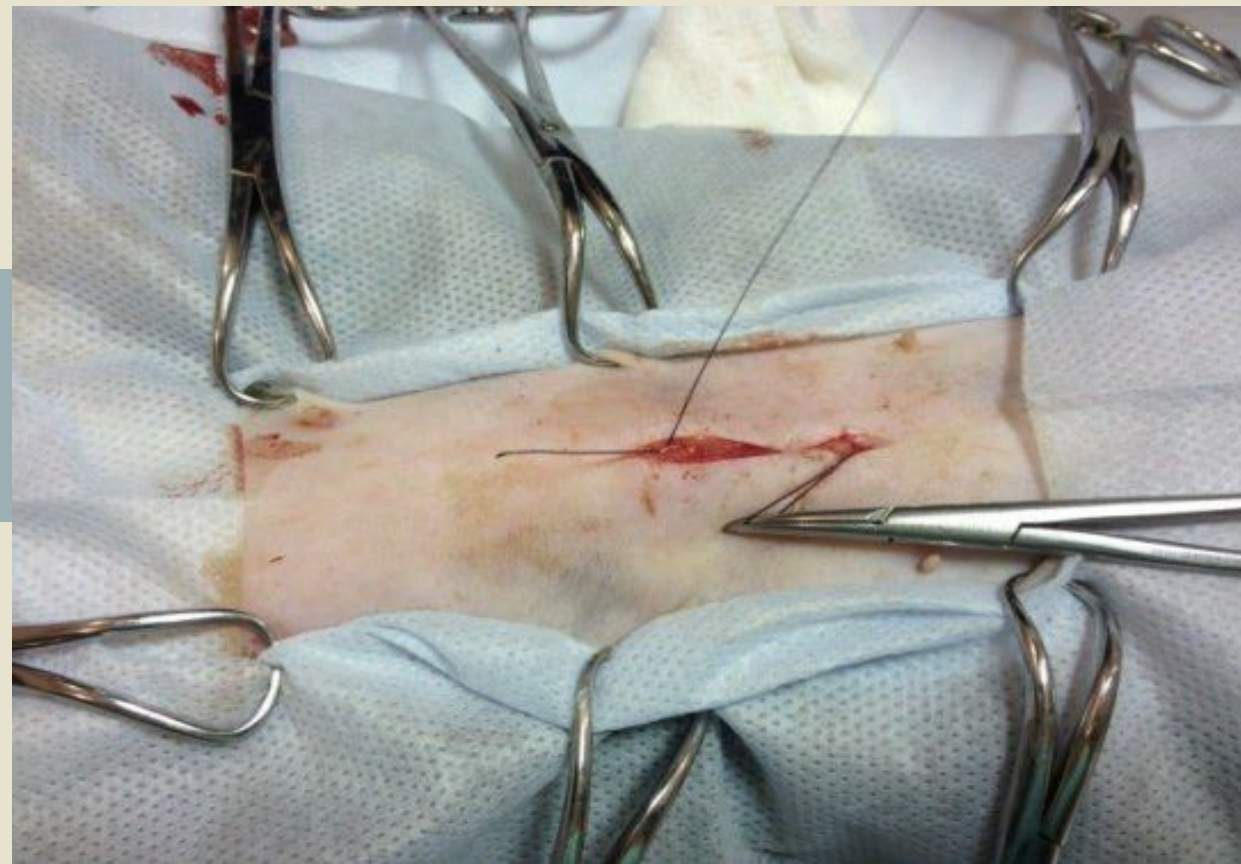


Le rôle de l'infirmière instrumentaliste est de donner au chirurgien les outils en temps opportun, au bon moment où il en a besoin.





La tâche de l'interne d'imposer des points de suture après l'intervention.



**Après la fin de l'opération, le chirurgien doit préparer un rapport, l'infirmière instrumentiste nettoie l'équipement, l'infirmière et l'anesthésiste doivent continuer à surveiller le patient jusqu'à la salle de réveil.**





**MERCI POUR VOTRE  
ATTENTION**