

# ВЛИЯНИЕ АЛКОГОЛЯ НА ВОДИТЕЛЯ



# Алкоголь:

Слово «алкоголь» в переводе означает этиловый спирт.

Этиловый спирт –это одноатомный спирт .

В пищевой промышленности этиловый спирт является компонентом в блюдах и спиртных напитков.

При употреблении он действует на нервную систему.

# Водитель

Водитель – профессия , которая осуществляет движение автомобиля и включает его эксплуатацию и обслуживание.



# Алкогoльнoе oпьянeниe

Нецелесообразное употребление алкоголя ведет к алкогoльнoму oпьянeнию.

Алкогoльнoе oпьянeниe – этo oтравлeниe oт этилoвoгo спирта , кoтoрoе разрушaeт нервную систему и заключается в содержании этилoвoгo спирта в oрганизмe и eгo пoслeдствия.

# Содержание этилового спирта в организме

Содержание этилового спирта в организме – количество этилового спирта, которое определяет нарушение нервной системы и включает малую дозу и высокую дозу.

Она измеряется в промилле, которая возможна при употреблении 400г вина, или 100г водки.

Малая доза:

- ▣ Легкое опьянение – до 1,5 ‰
- ▣ Среднее опьянение – от 1,5 до 2,5 ‰

Высокая доза:

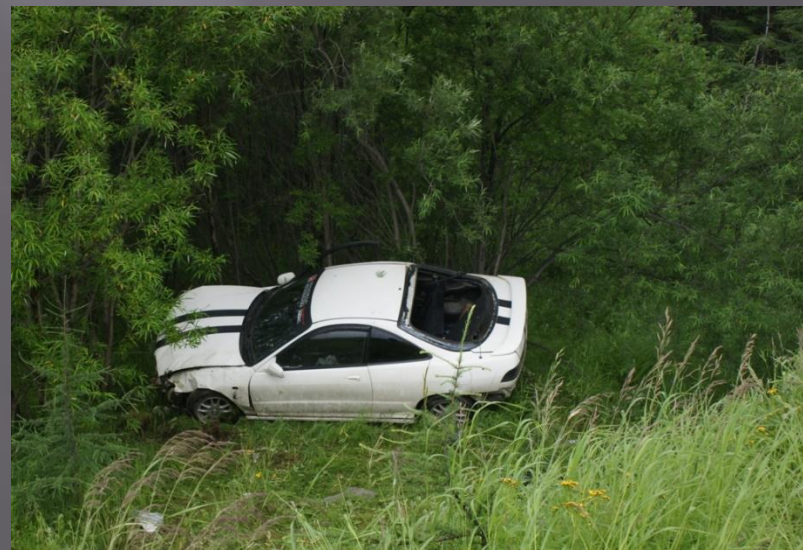
- ▣ Сильное опьянение – от 2,5 до 3 ‰
- ▣ Тяжёлое опьянение – от 3 ‰ и выше

# Последствие этилового спирта на водителя

Не способен воспринимать окружающую обстановку и ориентироваться во



Не способен управлять автомобилем, он уже через несколько минут окажется в кювете или наедет на какой-нибудь объект на дороге.



# Последствие этилового спирта на водителя

Очень опасно принятие « малых » доз алкоголя. После приёма 60 мл высокоградусного алкоголя снижается умственная деятельность , в среднем на 10-20% , а в отдельных случаях – до 25% .

Приём даже 10-20мл алкоголя приводит к снижению качества деятельности и в 2 раза чаще г  
причи



## Вывод :

Таким образом , этиловый спирт отрицательно влияет на водителя . Человек , находясь в состоянии алкогольного опьянения , подвергается жизнь окружающего мира и людей опасности . Вследствие водителю запрещено употреблять этиловый спирт.