

# ИГРА «ШИФРОВАЛЬЩИК»



*РАСШИФРУЙ СЛОВО ,ПОЛЬЗУЯСЬ  
ПОДСКАЗКАМИ!*

*800 ,100 ,100, 720 , 750, 650, 300 , 400, 420,  
500*

*100 – о*

*800 – к*

*750- д*

*650 – и*

*300 – н*

*500- а*

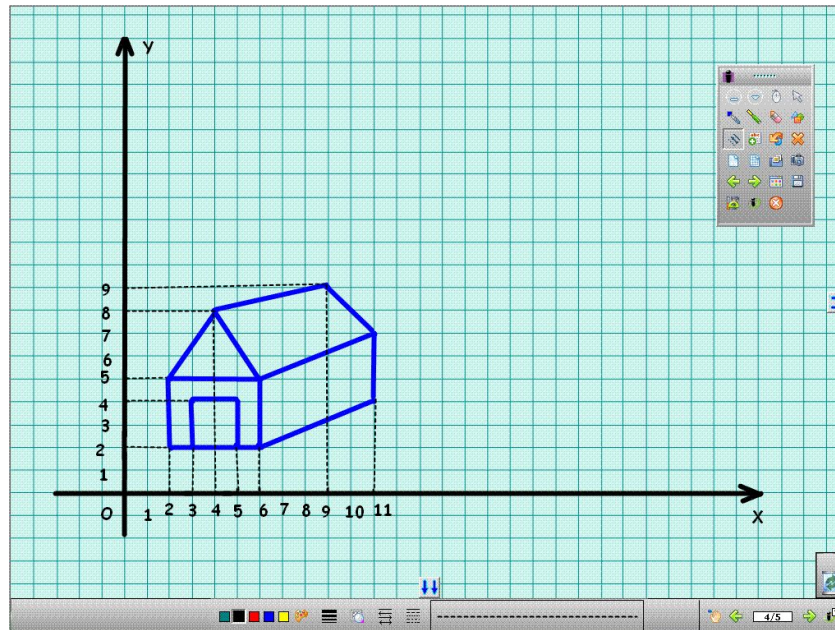
*720 – р*

*400- а*

*420-т*



*Координата – это пара элементов для определения точного места положения точки на плоскости.*



# ГДЕ МОЖНО ЗАМЕТИТЬ КООРДИНАТЫ?



# *В МОРСКОМ БОЮ И В ШАХМАТАХ*

	А	Б	В	Г	Д	Е	Ж	З	И	К		А	Б	В	Г	Д	Е	Ж	З	И	К
1	XX	.				.	XXXX				1										
2	.	.	.			.	.	.	.	.	2										
3			.								3	.									
4											4	.	.	.	.	.	.	.	.	.	.
5											5	.	XX	.	XXXX						
6											6	.	.	.	.	.	.	.	.	.	.
7											7										
8											8								.		
9											9										
10											10										







*В 1637 году Рене Декарт , взяв за основу географические координаты , придумал систему координат , состоящих из вертикальных и горизонтальных координатных прямых , которые находятся под прямым углом*







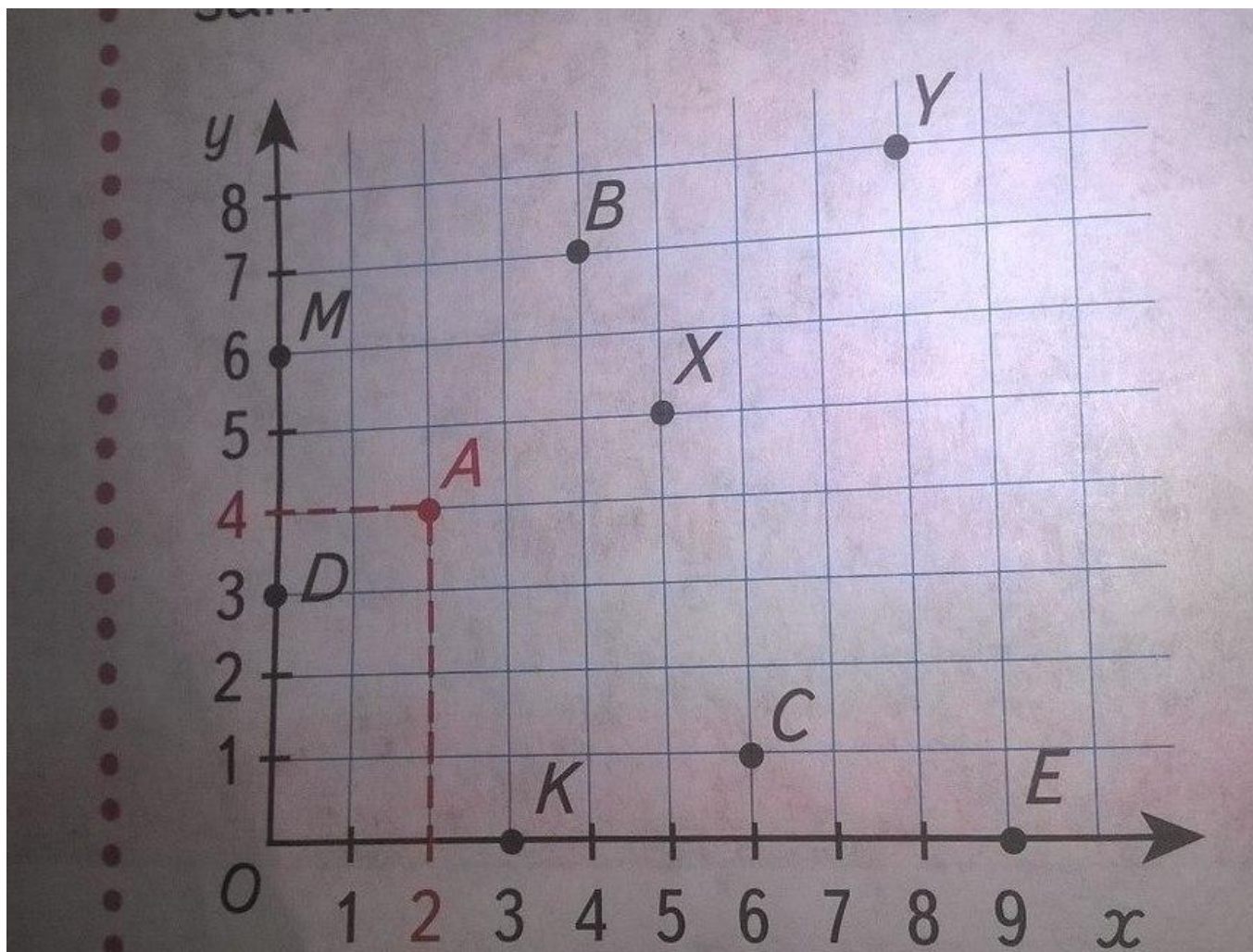
# ***ИЗУЧЕНИЕ НОВОЙ ТЕМЫ***

***« Координатный угол». Работа по учебнику.***

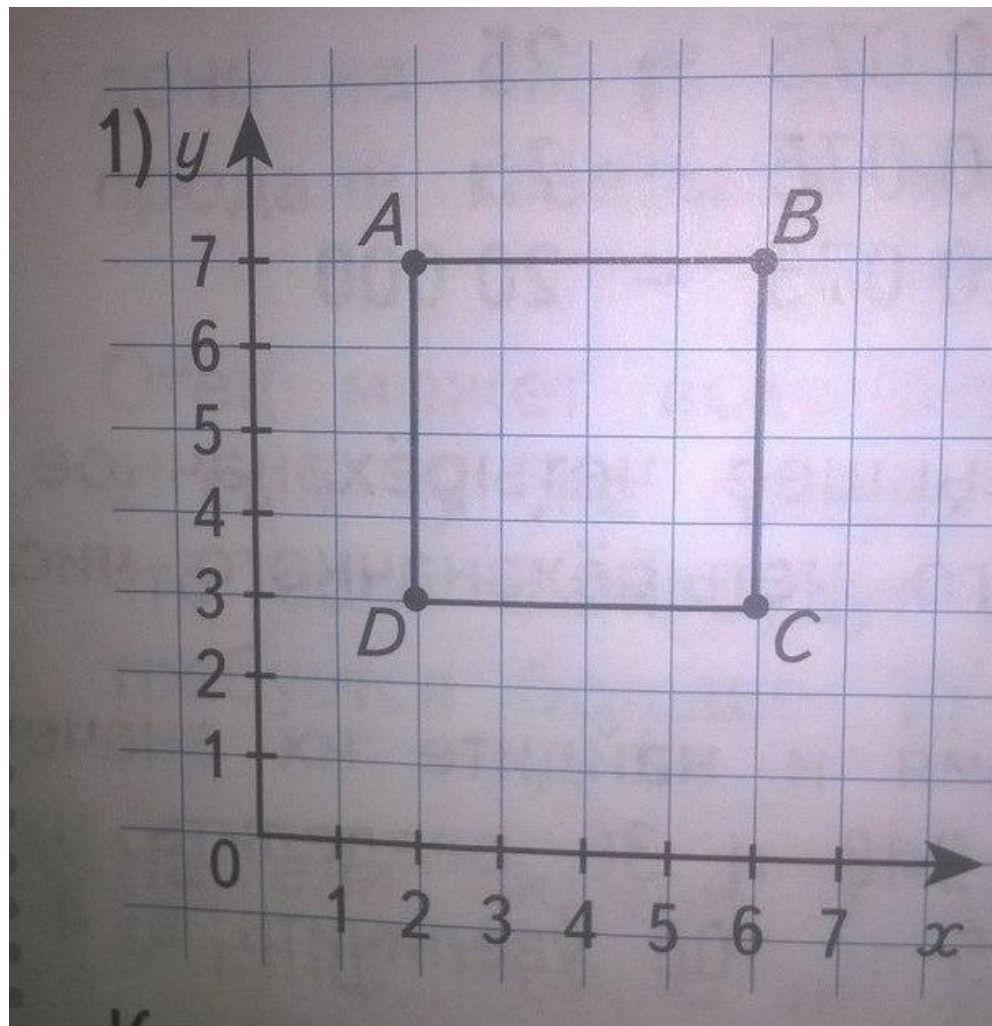
***Стр. 69-70.***



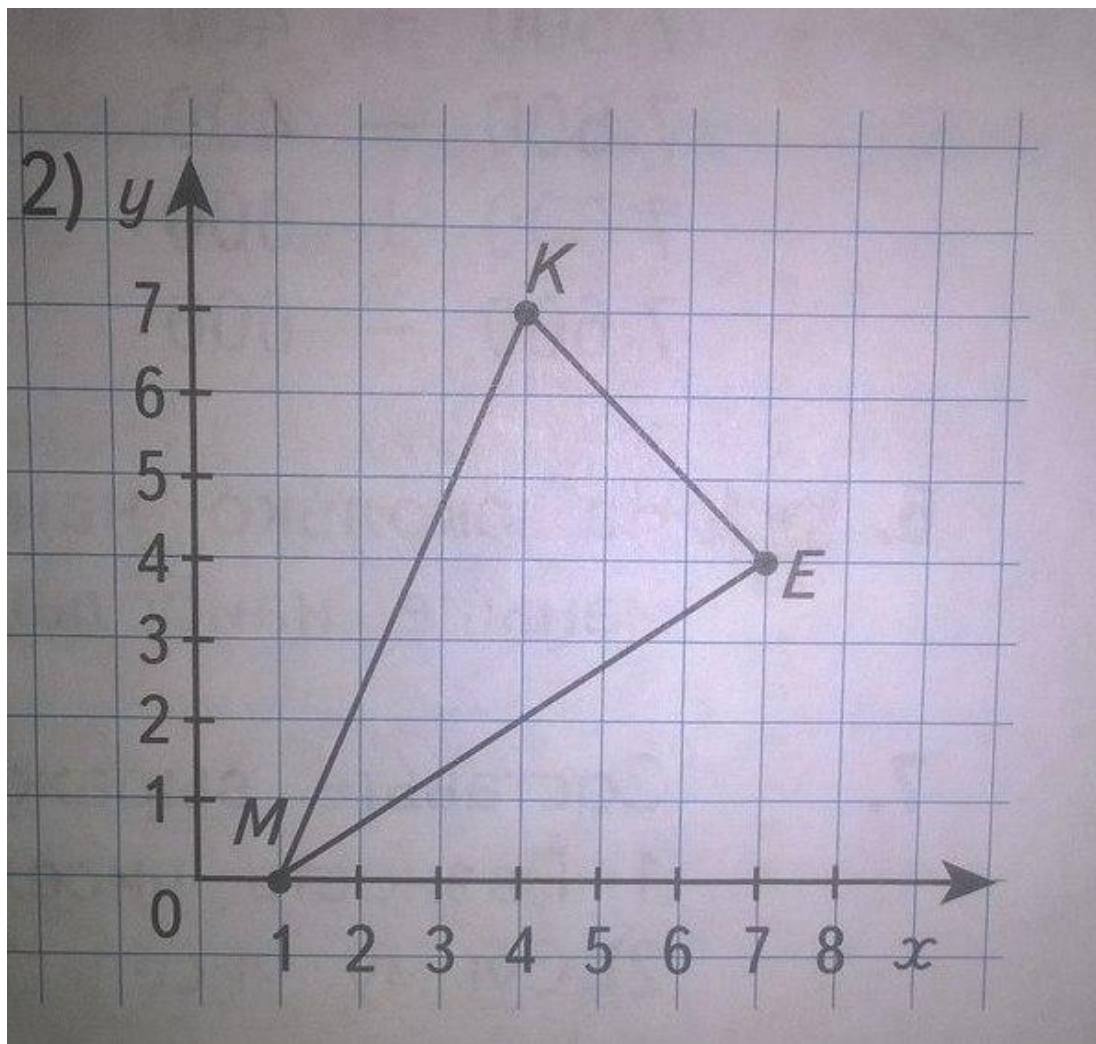
# *ПОРАБОТАЕМ ВМЕСТЕ!*



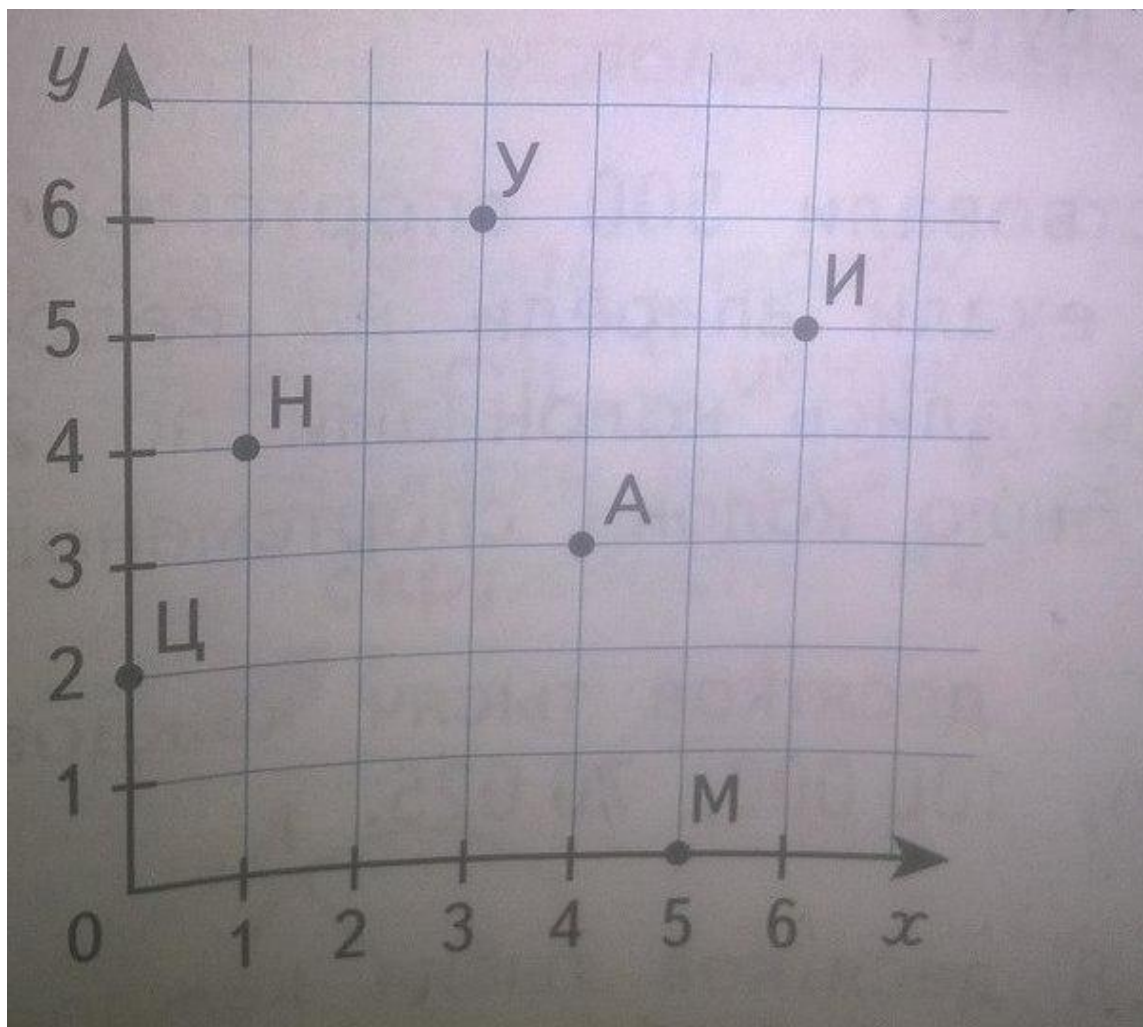
# СТР. 71 , № 2 (1)



# СТР. 71 , № 2 (2)



Стр. 71 , № 2 (1)



# РАБОТА В ПАРАХ



*РАБОТА ПО УЧЕБНИКУ*

*и ш Р е д а ч у З а*



# *РЕШИ ЗАДАЧУ :*

Стр 72, № 8





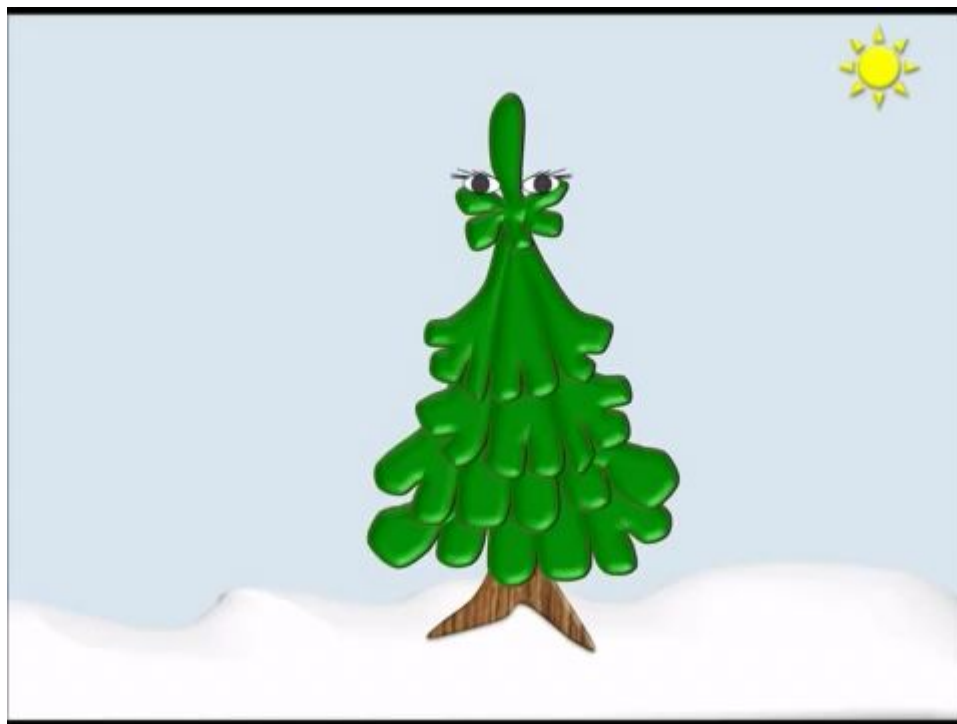
$$S = V * t$$

$$V = S : t$$

$$t = S : V$$



# ОТДОХНЕМ!



# *ГРУППОВАЯ РАБОТА*



# *ПРОВЕРИМ СЕБЯ?!*

**Под каким углом пересекаются числовые лучи , образующие координатный угол**

- Под острым углом
- Под прямым углом
- Под тупым

**Как обозначают горизонтальный числовой луч?**

- OA
- OX
- OC

**Как обозначают вертикальный числовой луч**

- OB
- OC
- OU

**Как называют пару чисел , определяющих положение на плоскости**

- Координаты точки
- Числа на плоскости



# Подведение итогов



# *ДОМАШНЕЕ ЗАДАНИЕ*

-стр. 72, № 7, 9.

