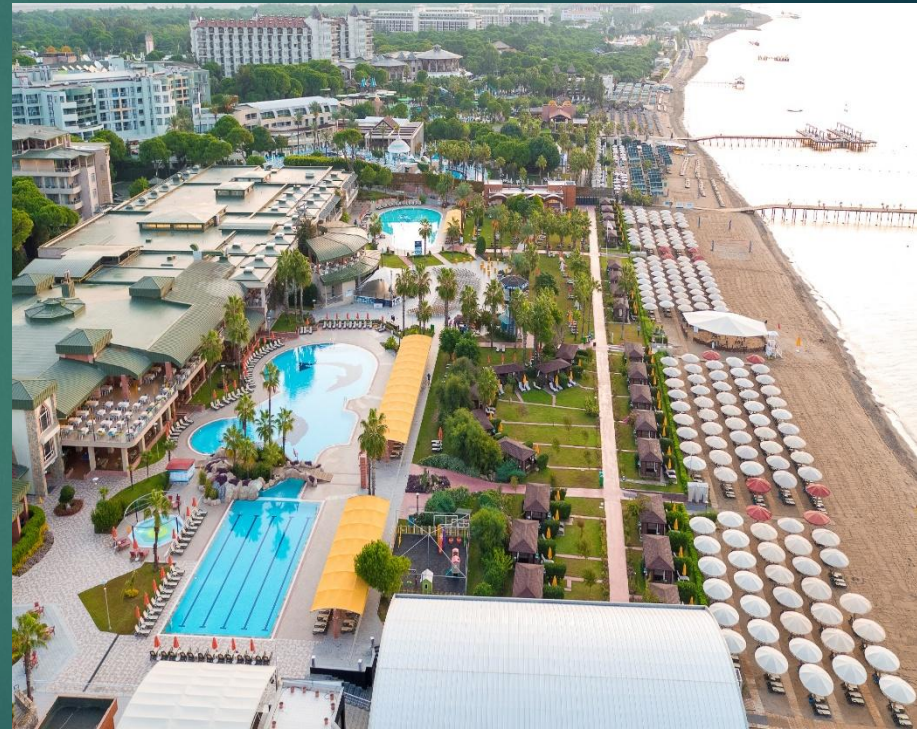


PINE BEACH BELEK



МЕСТОРАСПОЛОЖЕНИЕ

Дата открытия:	2001
Последняя реновация:	2019; реновация общественных мест
Категория:	5*
Площадь:	118.000 m ²
Почтовый адрес:	İleribası Mevkii, 5. Parsel – 07506 Белек – Анталия – Турция
Телефон:	+90 242 710 02 00
Факс:	+90 242 715 25 15
Почта:	info@pinebeach.com.tr
Вебсайт:	www.pinebeach.com.tr

Аэропорт Анталия:	33 km.
Анталия центр:	45 km.
Белек	3 km
Транспорт:	Автобус, Такси и 24 часа услуга индивидуального трансфера
Пляж:	Первая береговая линия
Здания:	Главный корпус , Клубный основной корпус, Клубные номера
Лифт:	6
Интернет:	Бесплатный беспроводной интернет

ПРИВЕТСТВИЕ

Велком коктейль для прибывающих гостей и детей

Парковка, Услуги парковщика

РАСПОЛОЖЕНИЕ	Club Room	Club Romm Bay Window	Main Building St.Room Garden View	Main Building St.Room Sea View	Номера для инвалидов	Main Building Family(2 комнаты 1 ванна)	Club Family (2 комнаты 2 ванны)	Family Suit (2 комнаты 1 ванна)	Deluxe Suite	Quadruple Room
Клубные номера	221	61			4		7	6		
Основной корпус (вид на сад)			199		4	11				70
Основной корпус (вид на море)				87					2	
Клубный основной корпус			54	18						

Общее количество номеров: 743

Общее количество кроватей: 1455



Club Room



Main Building Room

СТАНДАРТНЫЕ НОМЕРА

	РАСПОЛОЖЕНИЕ	ПЛОЩАДЬ	ÖZELLİKLER
Клубные номера	Бунгало Клубный корпус	32 m ²	Вид на сад. 1 спальня (1 двуспальная кровать или 2 односпальные кровати), 1 ванная комната (душ) и ванная в клубном главном корпусе. Номера для инвалидов: 1 спальня, 1 ванная комната (специальный душ)
Main Building St.Room	Основной корпус Клубный корпус	32-34 m ²	С видом на сад или на море. 1 спальня (1 двуспальная кровать или 2 односпальные кровати), 1 ванная комната (душ в главном корпусе и ванная в клубном главном корпусе).



Quadruple



Classic Plus

КОМФОРТНЫЕ НОМЕРА

	РАСПОЛОЖЕНИЕ	ПЛОЩАДЬ	ОСОБЕННОСТИ
Quadruple	Основной корпус	37 м ²	1 двухспальная кровать или 2 односпальные кровати, 1 ванная комната (душ)
Classic Plus (Main Building St.Room+Павильон)	Основной корпус Клубный корпус	34-36 м ²	Вид на сад. 1 спальня (1 двухспальная кровать или 2 односпальные кровати), 1 ванная комната (душ в главном корпусе и ванная в клубном главном корпусе) + Включен в стоимость павильон на пляже с услугами батлера на весь период проживания кроме дня выезда



ClubFamily



Family Suite

СЕМЕЙНЫЕ НОМЕРА

	РАСПОЛОЖЕНИЕ	ПЛОЩАДЬ	ОСОБЕННОСТИ
Club Family	Клубные номера Клубный корпус	65 м ²	1 спальня и 1 гостиная или 2 спальни, 1 или 2 ванных комнаты (душ)
Family Suite	Клубный корпус	123 м ²	1 спальня и 1 гостиная, 1 ванная комната (душ, отдельный WC)
Main Building Family	Основной корпус	48 м ²	1 спальня и 1 гостиная, 1 ванная комната (душ)
Deluxe Suite	Ана Вина	180 м ²	1 спальня и 1 гостиная, 2 ванные комнаты (душ), джакузи, терраса

ПИТАНИЕ & НАПИТКИ

УЛЬТРА ВСЕ ВКЛЮЧЕНО

3 A'la Carte Ресторан	<ul style="list-style-type: none">-Turca (Турецкий) A'la Carte Restoran- Mediterranean(Средиземноморский) A'la Carte Restoran- Fish (Рыбный) A'la Carte Restoran	
Основной Ресторан	<ul style="list-style-type: none">-Шведский стол на завтрак, обед и ужин в основном ресторане. Вместимость основного ресторана Sante 800 человек (500 человек - закрытая часть, 300 человек - терасса), главный ресторан Pinea – 560 человек (300 человек – закрытая часть и 260 человек – терасса)-Детский буфет, стол для приготовления детского питания, диетический буфет расположены в основном ресторане-Предоставляются детские стульчики в основном ресторане-Сервис напитков-Deluxe напитки (шампанское, вино в бутылках, импортный алкоголь и др.) предоставляются за дополнительную плату.	
Мороженое	11:00-18:00	
Кондитерская	11:30-18:30	

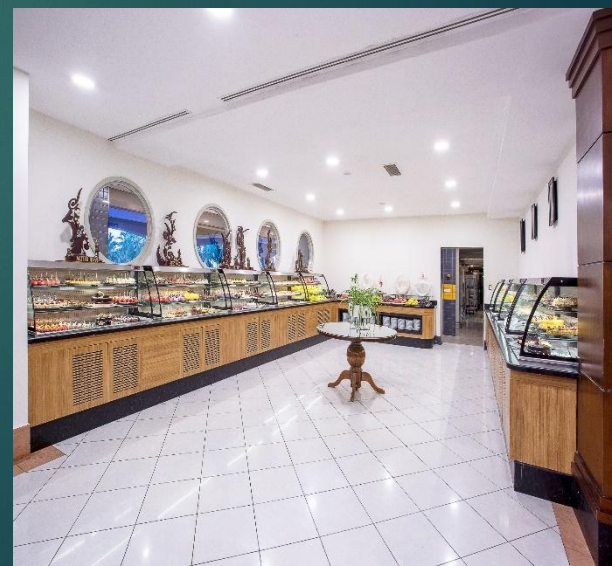
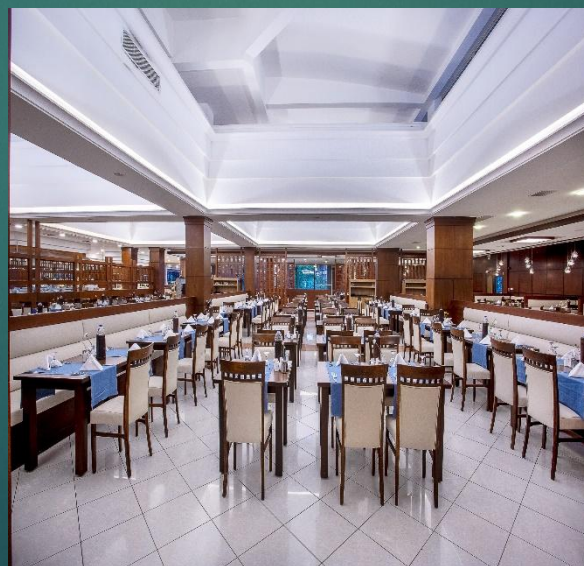
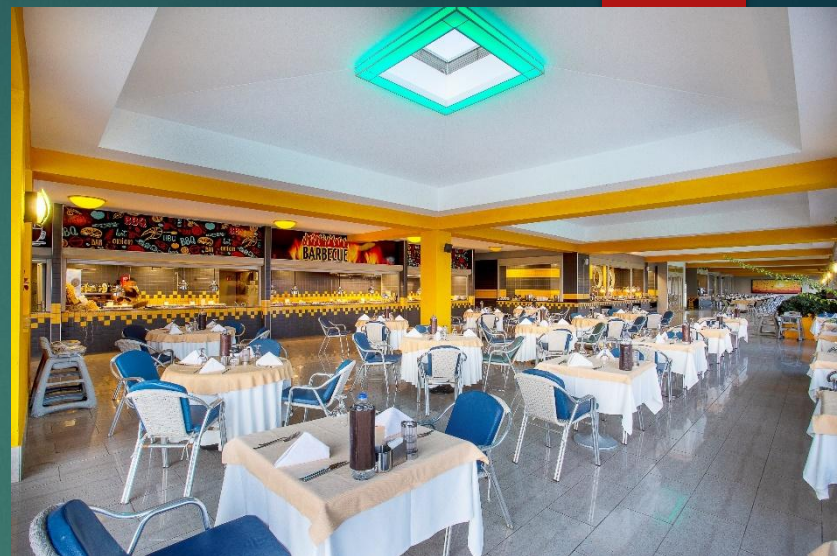
БАРЫ

Бары	Концепция	Часы работы	Бесплатно
Lobby Бар	Местные алкогольные, безалкогольные и некоторые импортные напитки, (водка, коньяк, виски, ирландский ликер, вермут, ром, шампанское и текила)	24 часа	x
Nautilus Бар	Местные алкогольные, безалкогольные и некоторые импортные напитки (водка, коньяк, виски, ирландский ликер, вермут, ром, шампанское и текила)	10:00 - 00:00	x
Antik Бар	Местные алкогольные, безалкогольные и некоторые импортные напитки (водка, коньяк, виски, ирландский ликер, вермут, ром, шампанское и текила)	10:00 - 00:00	x
Aqua Бар	Местные безалкогольные напитки, пиво и вино	10:00 - 18:00	x
Pool Бар	Местные безалкогольные напитки, пиво и вино	10:00-18:00	x
Botanic Бар	Местные безалкогольные напитки, пиво, шампанское и вино	10:00-22:00	x
Akdeniz Бар	Местные алкогольные и безалкогольные напитки, пиво и вино	10:00-16:00	x
Disco Бар	Местные алкогольные и безалкогольные и некоторые импортные напитки (водка, коньяк, виски, ирландский ликер, вермут, ром, шампанское и текила)	10:00 – 02:00	x

КОНЦЕПЦИЯ НАПИТКОВ

Виски	Jack Daniels	Chivas Regal	Red Label	Ballantines	John Medleys	J&B
Коньяк и Бренди	Martel V.S	Cemiyet Konyak	Duclos			
Водка	Smirnoff	Puschkin	Gilbeys	Absolut		
Текилла	Omega	Pueblo	Mariachi			
Ром	Captain Morgan Gold	Caribica	Ron Santero			
Ликер	Bella Irish Cream	Baileys	Safira	Malibu	Aperol	Coconut Tropica
Рақы	Yeni	Tekirdağ	Efe Gold			
Пиво	Tuborg	Carlsberg				
Вино	Kırmızı Şarap	Beyaz Şarap	Pembe Şarap	Şirinçe Meyveli Şarap	Four Seasons (Köpüklü)	
Биттер	Campari	Filipetti	Garrone			
Настойка	Jagdtraum					
Джин	Gordons	Beefeater	Gilbeys	Cin Dry Gmg		
Вермут	Martini	Garrone	Filipetti			

РЕСТОРАНЫ



РЕСТОРАНЫ

Рестораны	Концепция	Сервис	Часы работы	Бесплатно	Вместимость	Заметка
SANTE RESTAURANT (В течение дня)	Завтрак Обед Ужин	Буфет	07:00 – 11:00 12:30 – 14:30 19:00 – 21:30	X	800	
PINEA RESTAURANT (В течение дня)	Завтрак Ужин	Буфет	07:00 – 11:00 18:30 – 21:00	X	560	Включает Детский буфет
Akdeniz Снек	Снек		12:00 – 15:30	X		
Pool Снек	Снек		12:00 - 16:00	X		
Pool Снек	Ночной перекус		21:30 – 02:30	X		
Aqua Снек	Снек		12:00 – 16:00	X		

ALACARTE РЕСТОРАНЫ

Рестораны	Концепция	Сервис	Примечание	Часы работы	Бесплатно	Вместимость (внутри)	Вместимость (снаружи)
Turca Restaurant	Ужин	A'la Carte	Турецкая кухня	19:00 – 22:00	Платно	50	
Mediterranean Restaurant	Ужин	A'la Carte	Средиземноморская кухня	19:00 – 22:00	Платно	50	
Fish Restaurant	Ужин	A'la Carte	Рыбный ресторан	19:00 – 22:00	Платно		40

ПАВИЛЬОНЫ НА ПЛЯЖЕ



УСЛУГИ В ПАВИЛЬОНЕ

Время: 10:00 - 18:00

10:00 – Чай, кофе, сладости

10:30 – Влажные полотенца с ароматом мяты

11:00 – Фрукты

12:00 – Лимонад

13:00 – Закуски

14:00 – Влажные полотенца с ароматом лаванды

15:00 – Мороженое

17:00 - Пунш

РАЗВЛЕЧЕНИЯ И АКТИВИТИ

Известные мировые представления, Тематические вечеринки, Выступления звезд, Живая музыка

БЕСПЛАТНО	ПЛАТНО
Дисотека (открытая или закрытая / 23.00 – 02.00)	БАНАН
Фитнесс зал, аэробика, степ, йога	JET SKI
Боча, бадминтон, дартс, streetball	КАТАМАРАН
Стрельба из лука	RINGO
Площадка для пляжного волейбола	СЕРФИНГ
Настольный теннис (мячик, ракетки)	ПАРАГЛАЙДИНГ
Дневная и вечерняя анимация, вечеринки, шоу	ВОДНЫЕ ЛЫЖИ
Настольные игры (карты, тавла и др.)	ОСВЕЩЕНИЕ ТЕННИСНЫХ КОРТОВ
Мини футбол, Мини кинотеатр	УРОКИ ТЕННИСА
Теннис (2 корта с твердым покрытием, мячики, ракетки)	ИГРОВОЙ САЛОН(ИГРЫ НА КОМПЬЮТЕРЕ)
	АМЕРИКАНСКИЙ БИЛЬЯРД



БАССЕЙНЫ

Бассейны	Открытый	Закрытый	Подогрев	Пресная вода	Соленая вода	Глубина	М ²
Клубный бассейн	x				x	1.40 m	288 m ²
Клубный Крытый бассейн		x			x	1.40 m	275 m ²
Клубный Крытый Детский бассейн		x			x	40 cm	10 m ²
Клубный главный бассейн	x			x		1.40 m	790 m ²
Клубный Детский бассейн	x			x		40 cm	30,45 m ²
Резорт бассейн	x				x	1.40 m	679 m ²
Резорт Крытый бассейн		x			x	1.40 m	171 m ²
Резорт Крытый бассейн (2)		x			x	1.40 m	101 m ²
Резорт Детский бассейн	x				x	40 cm	22 m ²
Ботаник бассейн	x			x		1.40 m	228 m ²
Ботаник Детский бассейн	x			x		40 cm	19 m ²
Аквапарк бассйн	x			x		1.20 m	252 m ²
Аквапарк Ленивая речка	x			x		1.40 m	220 m ²
Аквапарк Раковина бассейн	x			x		1.60 m	46 m ²
Аквапарк Детский бассейн	x			x		40 cm	40 m ²

АКВАПАРК



ДЕТСКИЙ КЛУБ ПИНО

ВОЗРАСТНЫЕ ГРУППЫ

4 – 7 лет мини клуб, 8 – 12 лет макси клуб, 13 – 17 лет Тинейдж клуб

Время работы детского клуба Pino: 10.00 – 19.00

Дети в возрастк от 0 – до 3 лет могут находиться с родителями.
Дети возрастом до трех лет должны оставаться под присмотром взрослых.

Особенности и активити мини клуба: Игровые площадки, приготовления хлеба, приготовление пиццы, приготовление кекса, разукрашивание лица и тела, день индейцев, день пиратов, олимпиада, празднование дня рождения, мини диско.

Живой уголок, футбольная школа Pino, цветочный сад Pino, школа плавания Pino (платно), школа джиу джитсу Pino

Легкие игры, батуты, игровая площадка в тени деревьев.

Время работы детского клуба может быть изменено.



PINE VIB

Рецепция: Коляска-трость выдается под залог

Номер: Детская кроватка, ванночка, горшок, сиденье на унитаз, подогреватель бутылочек (по наличию, по запросу)

Основной ресторан: Детский ресторан с буфетом, стульчики для кормления, микроволновка, стерелизатор бутылочек, блендер, детское молоко, сок, баночное питание (125 gr, куриный и мясной бульон, овощи на пару)

Мини Клуб: Комната для сна и TV комната, мороженое, мини кухня (чайник, микроволновка, стерелизатор бутылочек, молоко)

Бассейны&Пляж : Детские площадки на пляже и у бассейна

Номер & Мини Клуб: Няня (платно)

КОНФЕРЕНЦ ЗАЛЫ - А

Название	Общая М2	Высота М	Ширина М	Длина М	Вместимость		
					Театр	Класс	Гала
А - 1	325 м ²	5,00 м	13,00 м	25,00 м	250	140	140
А - 2	350 м ²	5,00 м	14,00 м	25,00 м	380	200	220
А - 3	325 м ²	5,00 м	13,00 м	25,00 м	250	140	140
А 1+2+3	1000 м ²	5,00 м	25,00 м	40,00 м	1100	550	700
А - 4	53 м ²	4,70 м	4,90 м	10,82 м	40	30	30
А - 5	150 м ²	3,66 м	12,50 м	12,00 м	100	70	80
А - 6	135 м ²	3,60 м	7,70 м	17,53 м	120	85	90
А - 7	38 м ²	3,60 м	4,95 м	7,68 м	35	25	20
А - 8	40 м ²	3,00 м	5,70 м	7,02 м	30	25	20
А - 9	40 м ²	3,60 м	5,16 м	7,75 м	25	22	20
А - 10	75 м ²	3,81 м	7,77 м	9,65 м	45	40	50
Холл А	1200 м ²	3,80 м					

КОНФЕРЕНЦ ЗАЛЫ - В

Название	Общая М2	ВЫСОТА М	ШИРИНА М	ДЛИНА М	ВМЕСТИМОСТЬ		
					Театр	Класс	Гала
В - 1	675 м ²	7,00 м	20,33 м	33,20 м	750	350	385
В - 2	1005 м ²	7,00 м	30,27 м	33,20 м	1110	500	600
В - 3	640 м ²	7,00 м	19,28 м	33,20 м	700	330	385
А 1+2+3	2320 м ²	7,00 м	33,20 м	69,88 м	2575	1500	1650
В - 5	38 м ²	3,70 м	4,95 м	7,40 м	40	30	30
В - 6	25 м ²	3,70 м	4,85 м	5,23 м	25	18	20
В - 7	60 м ²	3,70 м	4,85 м	12,40 м	40	30	30
В - 9	54 м ²	3,70 м	4,85 м	11,05 м	25	20	20
В - 10	47 м ²	3,70 м	5,10 м	9,15 м	40	30	40
В - 11	50 м ²	3,70 м	5,90 м	8,60 м	35	25	20
ТЕРРАСА	3500 м ²	2,80 м					
Х В	780 м ²	6,37 м					

КОНФЕРЕНЦ ЗАЛЫ - С

Название	ОБЩАЯ М2	ВЫСОТА М	ШИРИНА М	ДЛИНА М	ВМЕСТИМОСТЬ		
					Театр	Класс	Гала
С - 1	310 м ²	3,75 м	13,00 м	25,00 м	250	140	140
С - 2	380 м ²	3,75 м	14,00 м	25,00 м	380	200	200
С - 3	310 м ²	3,75 м	13,00 м	25,00 м	250	140	140
Холл С	220 м ²						



SPA & WELLNESS

БЕСПЛАТНО

Паровая комната

Место для отдыха

Хамам

ПЛАТНО

СПА пакеты

Уход за кожей

Пилинг и массаж

ДРУГИЕ УСЛУГИ

БЕСПЛАТНО

Открытая парковка Мах.100 машин	Полотенца у пляжа и бассейна, зонт, шезлонг и матрас
Паровая комната, хамам, сауна	Медсестра– 24 часа

ПЛАТНО

Прачесная/Услуги химчистки	Магазины (Фотограф, Серебро, Золото, Часы, Парикмахер, Маркет, Оптика, Подарки, Кожа и сумки)
Интернет кафе	Доктор(вызов по запросу)
Телефон и факс	Фотокопии

КОНЦЕПЦИЯ МОЛОДОЖЕНОВ

Шампанское и фрукты в номер в день заезда, украшение номера

Павильон на пляже один день(по предварительной записи)

Завтрак в номер(по предварительной записи)

Ужин в Аля карт ресторане(по предварительной записи)

ПРИМЕЧАНИЯ

Согласно концепции отеля, заселение в номер осуществляется после 14:00 часов, выселение из номера до 12.00 часов. В зависимости от загрузки отеля, гости, желающие заселиться раньше, в промежуток с 05:00 – 09:00 утра, могут сделать это за установленную Ресепш дополнительную плату. Гости, желающие заселиться в номер до 05:00 утра, оплачивают стоимость суток пребывания в отеле. Ранний Заезд и Поздний выезд из номера осуществляется согласно наличию свободных номеров и установленному ценнику.

До 1 Мая и после 1 Октября, работа Аквапарка, бассейнов и пляжа зависит от погодных условий и загруженности отеля.

Согласно Закону об употреблении табака и табачных изделий № 4207; Курение сигарет и кальяна в закрытых помещениях запрещены.

Все предлагаемые напитки в отеле разрешены Таможенным управлением.

Время работы и место обслуживания объектов на открытом пространстве (рестораны-бары) и развлекательные программы, могут поменять время или место или быть отменены, в зависимости от погодных условий и загруженности отеля.

При проблемах прохождения таможни, Бренды в концепции напитков, будут заменены на оригинальные напитки другого бренда.

При необходимости, Руководство отеля имеет право вносить изменения в концепцию отеля; менять/аннулировать место предоставления услуг.

ИНФОРМАЦИЯ О МЕРАХ ПРЕДОСТОРОЖНОСТИ COVID-19

Мы создали поэтапную процедуру борьбы с пандемией (Covid-19) и применение гигиенических правил.

Мы создали «Комиссию по управлению кризисом» в нашем отеле, чтобы провести проверку адаптации к гигиеническим стандартам.

Мы подготовили протоколы, включающие методы очистки и гигиены, которые повлияют на деятельность всех отделов.

Мы создали контрольные списки для каждого отдела, в соответствии с положениями 6 и 8, изданными Министерством культуры и туризма.

При заселении гости должны будут заполнить форму о их местонахождении последние 14 дней и внести информацию о хронических заболеваниях.

В рамках этой процедуры был подготовлен «План действий в чрезвычайных ситуациях» в отношении Covid-19, и гости и сотрудники, у которых есть признаки заболевания, будут изолированы и отправлены в больницу под контролем врача.

Гости, сотрудники, посетители, поставщики и др., кто входит в отель, будет замеряться температура тела. Измерения температуры производятся с помощью бесконтактных термометров, и их записи хранятся.

При желании, гости при входе на Ресепшн, могут получить маски и перчатки.

Мы подготовили план социальной дистанции в общественных зонах отеля, и организовали расположение и разметку во всех местах отеля, где может быть скопление людей.

Информационные доски, касающиеся мер и правил Covid-19 были вывешены на местах общего пользования и маршрутах гостей и сотрудников.