

UA

PLN



DuoLife

Компенсацийний план



Щоб кожен день був **особливим...**



Personal Excellence Network



DuoLife

Компенсаційний план

Компенсаційний план діє від 16.02.2018 р. Стосується Club Member, зареєстрованих в Бізнес Клубі DuoLife.

Фірма DuoLife залишає за собою право змінити цей Компенсаційний план у будь-який момент.

Фірма Duolife не гарантує постійних доходів. Можливі доходи отримуються з обороту, який генеруватимуть Клієнти і Club Member. Успіх кожного Club Member DuoLife не гарантований, і повною мірою залежить від його персональних старань. Не всі Club Member DuoLife осягають заробітків, і нікому не можна гарантувати успіх.



Personal
Excellence
Network



Прейскурант продуктів DuoLife

Продукт	Бали	Роздрібна ціна	Ціна Привілейованийий клієнт, Перше замовлення	Клубна ціна	Користь між Клубною ціною та роздрібними цінами
Набір DuoLife День і Ніч 	250	350 зл.	300 зл.	250 зл.	100 зл.
VitaC, Aloes Chlorofil, MF 	50	97 зл.	86 зл.	75 зл.	22 зл.
Collagen 	50	129 зл.	109 зл.	89 зл.	40 зл.
Liquid Gold 	60	125 зл.	110 зл.	95 зл.	30 зл.
	30	69 зл.	59 зл.	49 зл.	20 зл.



Personal
Excellence
Network



Твоє перше замовлення

<p>Перше Замовлення DuoLife</p> <hr/> <p>Споживацький рівень</p> <p>250 балів</p> <hr/> <p>вже від 300 зл.</p>	<p>Перше Замовлення DuoLife</p> <hr/> <p>Бізнесовий рівень</p> <p>500 балів</p> <hr/> <p>вже від 600 зл.</p>	<p>Перше Замовлення DuoLife</p> <hr/> <p>MIX VIP</p> <p>1000 балів</p> <hr/> <p>+1 продукт за 1 зл.</p> <hr/> <p>вже від 1200 зл.</p>	<p>Перше Замовлення DuoLife</p> <hr/> <p>MIX GOLD</p> <p>1500 балів</p> <hr/> <p>+2 продукти, кожен за 1 зл.</p> <hr/> <p>вже від 1800 зл.</p>	<p>Перше Замовлення DuoLife</p> <hr/> <p>MIX PLATINIUM</p> <p>2000 балів</p> <hr/> <p>+3 продукти, кожен за 1 зл.</p> <hr/> <p>вже від 2400 зл.</p>
--	--	---	--	---



Мінімальні ціни замовлення, що розраховуються в припадку використання продуктів DuoLife День і Ніч



Personal
Excellence
Network



Приклад Першого замовлення

Перше замовлення DuoLife	Перше Замовлення DuoLife	Перше Замовлення DuoLife	Перше Замовлення DuoLife	Перше Замовлення DuoLife	Перше Замовлення DuoLife	Перше Замовлення DuoLife
Споживацький рівень	Споживацький рівень	Бізнесовий рівень	Бізнесовий рівень	MIX VIP	MIX GOLD	MIX PLATINIUM
250 балів	270 балів	500 балів	520 балів	1020 балів	1500 балів	2000 балів
						
300 зл.	509 зл.	600 зл.	809 зл.	1386 зл.	2104 зл.	2681 зл.
				+1 продукт за 1 зл.	+2 продукти, кожен за 1 зл.	+3 продукти, кожен за 1 зл.



Місячна активність

У DuoLife придбання продуктів добровільне, проте основною умовою отримання комісій в даний Розрахунковий період є наявність власної Місячної активності на рівні мінімум 250 балів.

Споживацький рівень 250 балів

250 балів



Бізнесовий рівень

500 балів



Розрахунковий період

триває від кожного 16-го числа даного місяця до кожного 15-го числа наступного місяця.



Personal Excellence Network



Порівняння активності у Клубі DuoLife

1 бал = 1 зл. | 1 бал = £0,20 | 1 бал = 0,25€ | 1 бал = \$0,26

	Клієнт ринкові ціни	Привілейований клієнт (нижче 250 балів)	Club Member Споживацька активність (від 250 до 499 балів)	Club Member Бізнесова активність (мін. 500 балів)
Клубні ціни від другого замовлення		Ціни Привілейований клієнт		
Комісія від обороту з рівнів Знижкової структури			50%	100%
Бонуси за Підвищення, Премії GGL, Максимальний бонус лояльності				
Флотова програма і автомобільна програма, Програма подорожі				



Personal Excellence Network



Бонус лояльності

Maxi Gift Pack



1 Стань Club Member
мін. 500 балів
Перше замовлення

2 Користайся
продуктом
активність
мін. 500 балів

3 Користайся
продуктом
активність
мін. 500 балів

4 Користайся продуктом активність
мін. 500 балів
Отримай Бонус лояльності
Maxi Gift Pack



Постійна премія
Кожні чотири
місяці
за покупки мін. 500
балів

Maxi Gift Pack



у разі покупок
на **250** балів, у будь-якому
з чотирьох місяців
отримаєш **Mini Gift Pack**

Mini Gift Pack



Personal
Excellence
Network



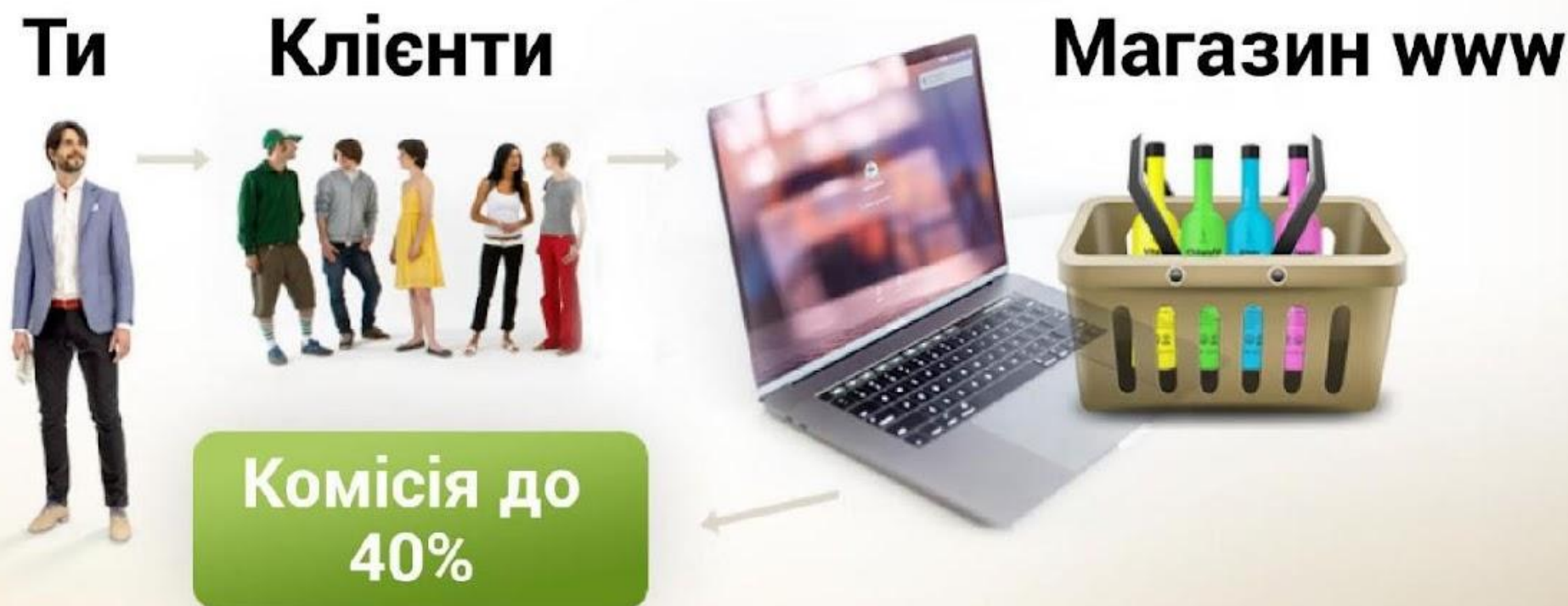
Комісії за роздрібний продаж

1 Купуєш продукти **за клубними цінами** і перепродаєш їх Клієнтам за ринковими цінами.



Комісії до **40%** можеш отримати 2-ма способами:

2 Вистачить, що Ти запросиш Клієнта до свого магазину, відправляючи йому відповідне посилання. Куплені ним продукти будуть відправлені фірмою DuoLife за вказаною адресою, а комісія буде зарахована на Твій рахунок.



Personal Excellence Network



Комісії від Маржи

(від Першого замовлення)

Комісія за ефективну рекомендацію Нового Club Member до Клубу DuoLife. Різниця між роздрібною ціною та ціною за перше замовлення кожного продукту. Особа, яка зарекомендувала **Нового Club Member до Клубу DuoLife**, і не має власної активності, також заробляє Комісію від Маржи.

Перше замовлення DuoLife	Перше замовлення DuoLife	Перше замовлення DuoLife	Перше замовлення DuoLife	Перше замовлення DuoLife	Перше замовлення DuoLife	Перше замовлення DuoLife
Споживацький рівень	Споживацький рівень	Бізнесовий рівень	Бізнесовий рівень	MIX VIP	MIX GOLD	MIX PLATINIUM
250 балів	270 балів	500 балів	520 балів	1020 балів	1500 балів	2000 балів
						
300 зл.	509 зл.	600 зл.	809 зл.	1386 зл.	2104 зл.	2681 зл.
Твоя комісія 50 зл.	Твоя комісія 77 зл.	Твоя комісія 100 зл.	Твоя комісія 127 зл.	Твоя комісія 218 зл.	Твоя комісія 326 зл.	Твоя комісія 417 зл.



Знижкові комісії

Комісія з рівня на підставі середнього обороту **500 балів на особу**

Знижкова структура

1-й рівень – 3 особи

2-й рівень – 9 осіб

3-й рівень – 27 осіб

4-й рівень – 81 осіб

5-й рівень – 243 особи

6-й рівень – 729 осіб

3%

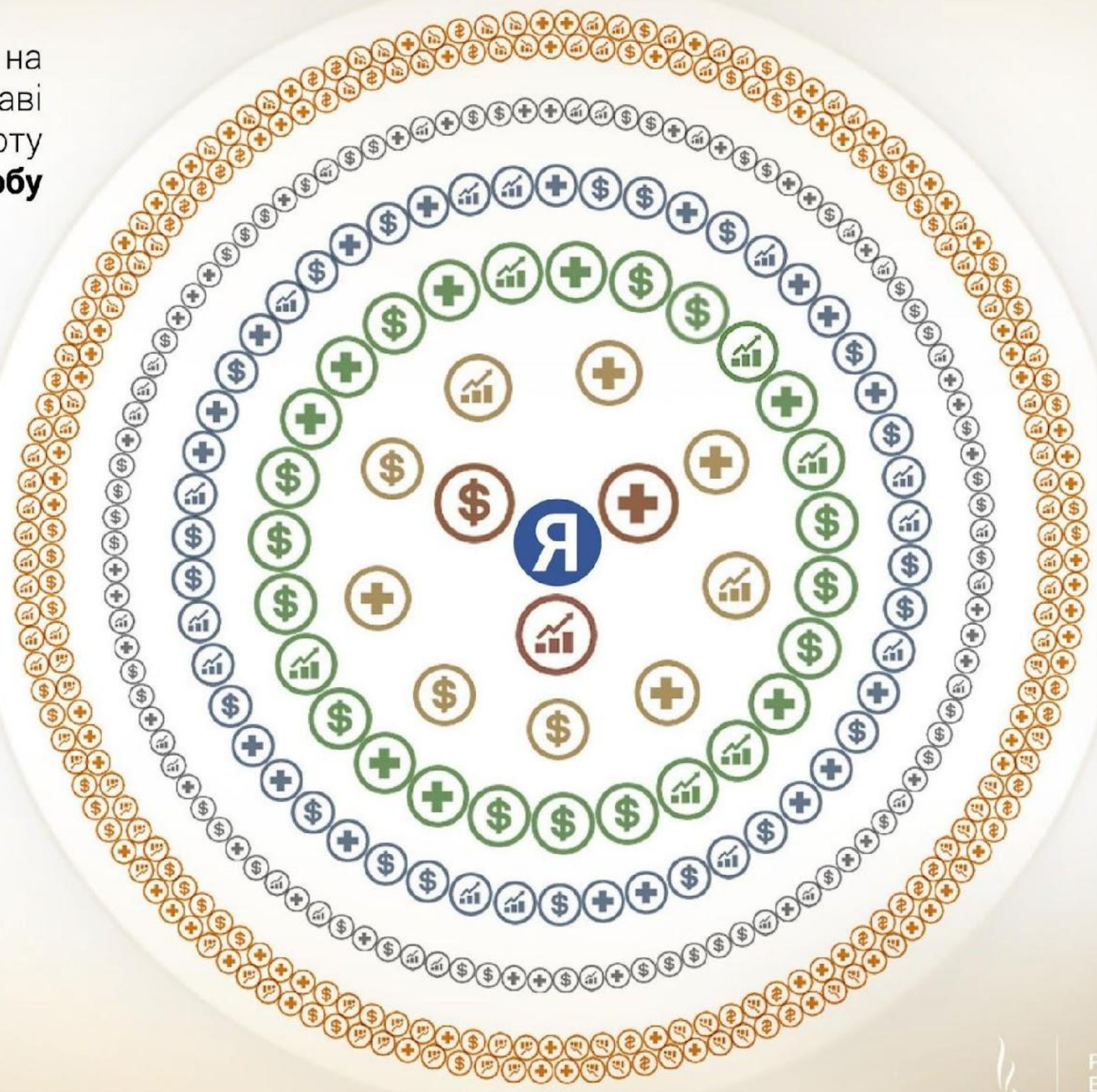
Всього дохід при активності **500 балів:**

16.380 зл.

Всього дохід при активності **250 балів:**

8.190 зл.

Всього дохід від Team **Leader**



Personal Excellence Network



Компресія

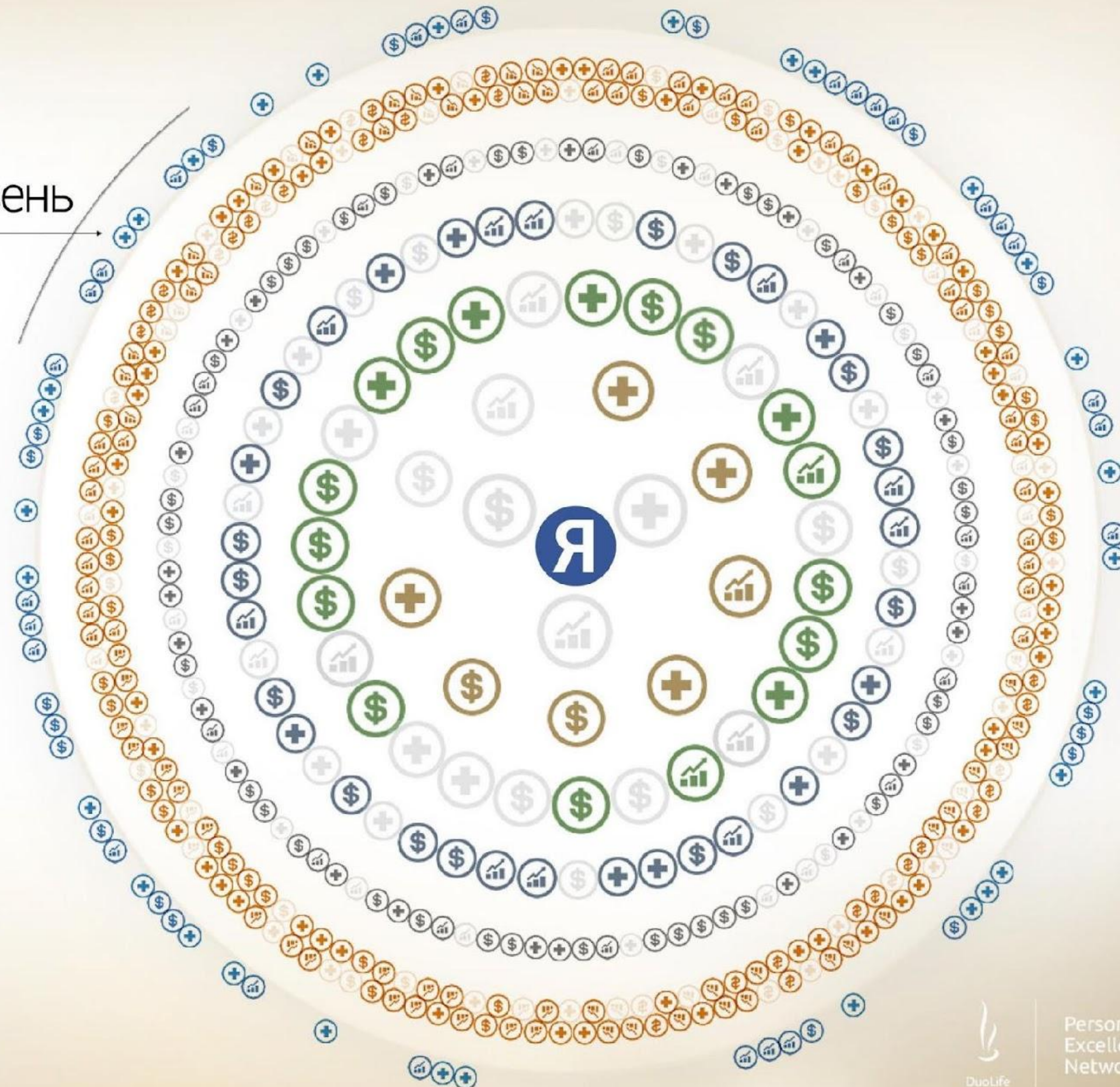
Компресія - винятковий механізм

Для обчислення премії ми вживаємо принцип Компресії. Згідно неї обчислюються тільки Активні

Club Member, тобто особи, які мають в даний Розрахунковий період оборот, який складає мін. 250 балів. Оборот нижче 250 балів дораховується Club Member, які знаходяться вище в структурі та мають щонайменше 250 балів власного обороту.

Отже неактивні особи не блокують місць. На момент обчислення премії на їх **місце переміщуються активні Club Member знизу структури**. Таким чином Твій дохід максимально збільшується.

7-й рівень

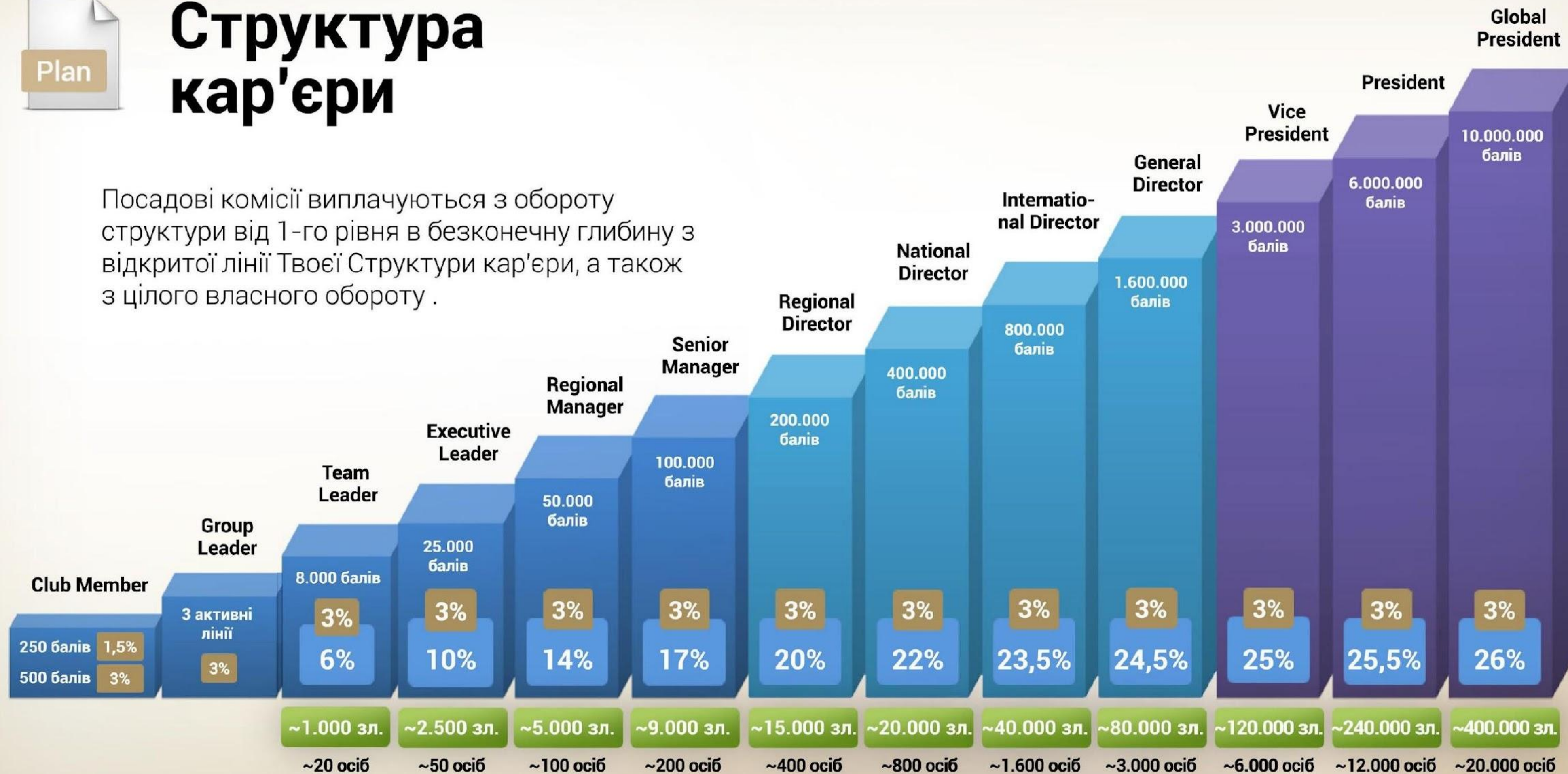


Personal
Excellence
Network



Структура кар'єри

Посадові комісії виплачуються з обороту структури від 1-го рівня в безконечну глибину з відкритої лінії Твоєї Структури кар'єри, а також з цілого власного обороту.





Пільгові періоди

- Group Leader – 1 місяць
- Team Leader – 1 місяць
- Executive Leader – 2 місяці
- Regional Manager – 3 місяці
- Senior Manager – 4 місяці
- Regional Director – 6 місяців
- National Director – 8 місяців
- International Director – 12 місяців
- General Director – 12 місяців
- President – 12 місяців

Пільговий період - це період, під час якого, навіть якщо Ти не виконуєш умови кваліфікації на дану посаду, Ти, як і раніше, отримуєш винагороду згідно з раніше досягнутою позицією.





Премія за підвищення



Премія признається Club Member, який протягом визначеного часу від вступу до Клубу DuoLife отримає відповідну позицію.

Team Leader

30 днів = **1.500 зл.**

Executive Leader

60 днів = **3.000 зл.**

Regional Manager

120 днів = **8.000 зл.**

Senior Manager

180 днів = **15.000 зл.**

Regional Director

270 днів = **40.000 зл.**

National Director

365 днів = **90.000 зл.**

International Director

548 днів = **150.000 зл.**

General Director

730 днів = **200.000 зл.**



...ВСЬОГО = **507.500 зл.**



Personal Excellence Network



Премія Golden Group Leader

Власна активність
500 балів

Кожен **Golden Group Leader** отримує одноразово одну частку при розділенні

2%

глобального обороту балів Фірми.

2% глобального обороту в даному РП ділиться на всіх **Golden Group Leader**, котрі отримали підвищення в цьому власне Розрахунковому періоді.

Приклад обчислення:

Кількість Golden Group Leader - 300

Глобальний оборот

5.000.000 балів * 2% = 100.000 балів: 300 GGL = 333 зл.*

*оціночні дані



Статус **Gold Group Leader** отримується один **раз на ціле ЖИТТЯ.**



Стань **Group Leader** протягом **30 днів** своєї діяльності в DuoLife.



Personal Excellence Network



Премія Golden Group Leader Maker

Власна активність
500 балів

За кожним разом, коли безпосередньо Рекомендована Тобою особа отримає статус **Golden Group Leader**, Ти отримуєш статус Golden Group Leader Maker і одну частку в:

1%

глобального обороту балів Фірми.

Чим більше **зарекомендованих Тобою осіб** у даному Розрахунковому періоді отримає статус **Golden Group Leader**, тим більше Ти отримаєш часток в 1% глобального обороту балів.

Приклад обчислення:

Кількість Golden Group Leader Maker - 100

Глобальний оборот

5.000.000 балів * 1% = 50.000 балів: 100 GGLM=

500 зл.*

*за кожную частку

* оціночні дані



Personal
Excellence
Network



Лідерська акціонерна премія

Власна активність
500 балів



Team
Leader

Кожен **Team Leader** бере участь в розділенні

2%

глобального обороту
балів Фірми.



8.000 балів

2% глобального обороту
в даному РП ділиться на
всіх Team Leader,
які мають ранг в цьому
власне Розрахунковому періоді.



Приклад обчислення:

Кількість Team Leader – 200

Глобальний оборот

5.000.000 балів* 2% = 100.000 балів: 200 TL =

500 зл.*

* оціночні дані

Якщо маєш статус **Team Leader** у
пільговому періоді, **не береш** участі
в Лідерській акціонерній премії.



Personal
Excellence
Network



Акціонерна премія для керівників

Кожен **Executive Leader** бере участь в розділенні

2%

глобального обороту
балів Фірми.

2% глобального обороту в даному РП ділиться на всіх Executive Leader, які мають ранг в цьому власне Розрахунковому періоді.



Приклад обчислення:

Кількість Executive Leader – 100

Глобальний оборот

5.000.000 балів * 2% = 100.000 балів: 100 EL = 1000 зл.*

*оціночні дані

Власна активність
500 балів

Будучи на Посаді Executive Leader, Ти не береш участі у розділенні для **Team Leader.**



Executive
Leader

25.000 балів

Якщо маєш статус **Executive Leader** у Пільговому періоді, **не береш** участі в Акціонерній премії для керівників.



Personal Excellence Network



Менеджерська вирівняльна комісія

Комісія признається Club Member, який має мін. посаду **Regional Manager**, який в Структурі кар'єри **допоміг досягти** іншим особам **таку ж або вищу посаду.**

Regional Manager – 2% від найближчого відсікаючого RM;

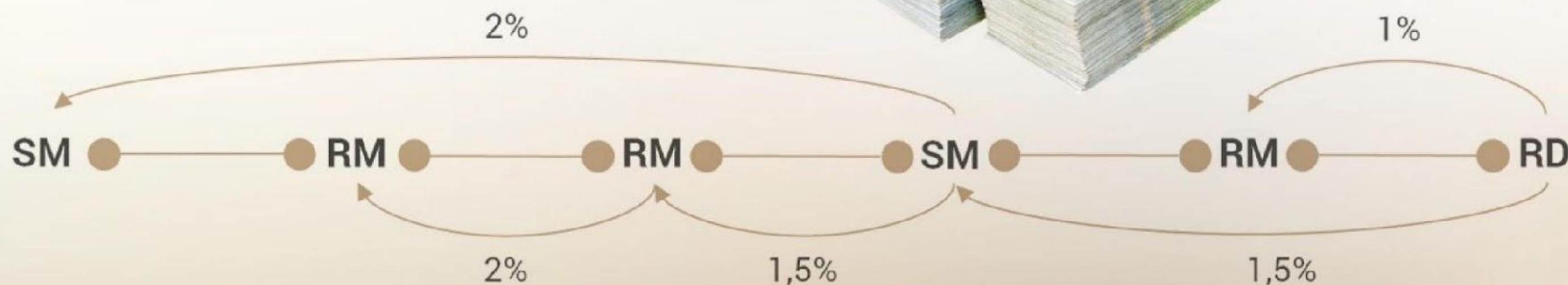
- якщо найближча відсікаюча особа є на посаді SM - 1,5%;
- якщо найближча відсікаюча особа є на посаді RD - 1%;
- якщо найближча відсікаюча особа є на посаді ND - 0,5%

Senior Menadžer – 2% від найближчого відсікаючого SM;

- якщо найближча відсікаюча особа є на посаді RD - 1,5%;
- якщо найближча відсікаюча особа є на посаді ND - 1%;
- якщо найближча відсікаюча особа є на посаді ID - 0,5%



Залежно від наявної посади даний Club Member отримує комісії, тобто відсоток **від цілого обороту відкритої лінії Структури кар'єри іншого Club Member**, який також досяг такої ж або вищої посади.



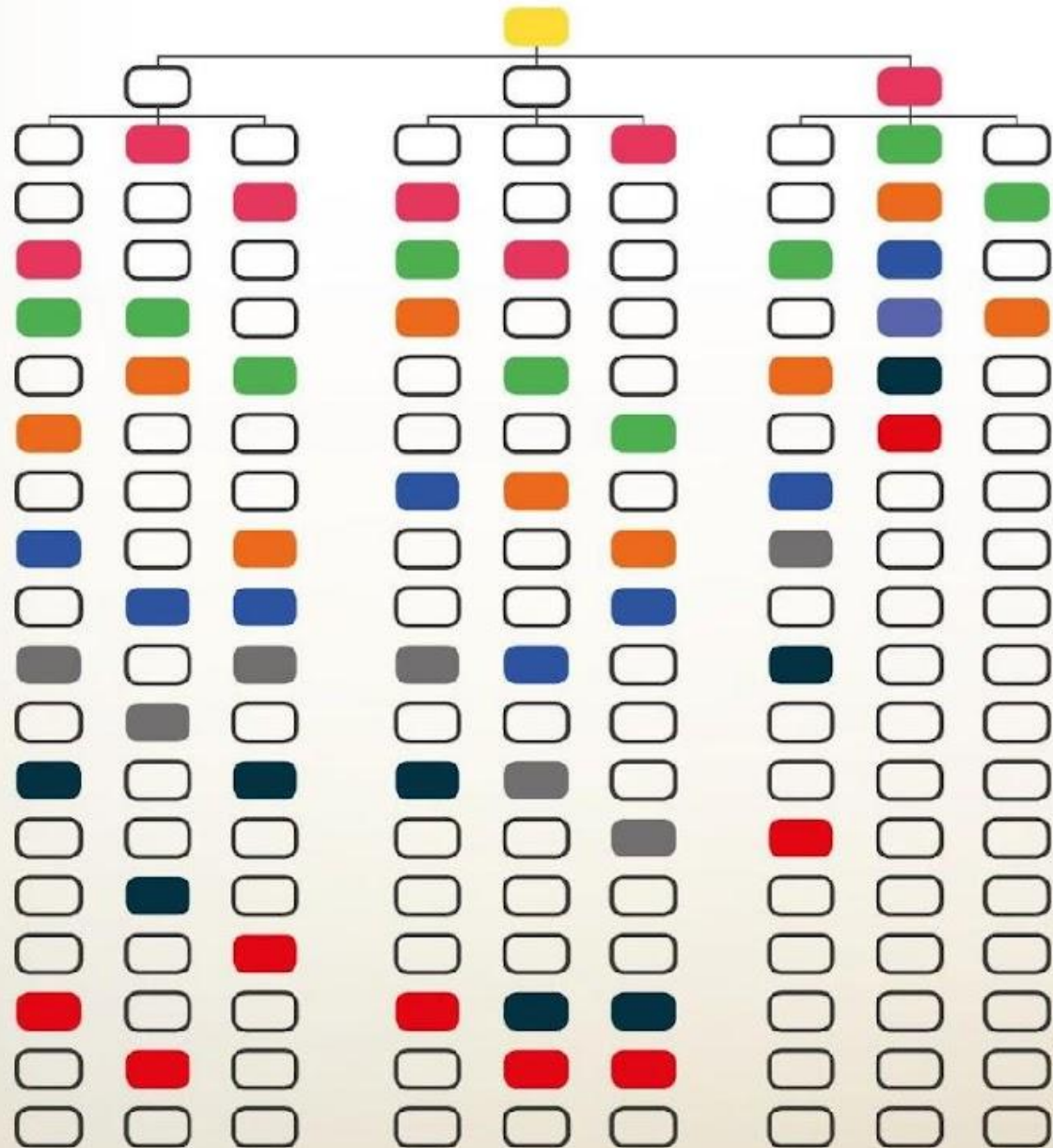
Personal
Excellence
Network



Matching Bonus Director/President вирівняльна комісія

□ Club Member GL, TL, EL, RM або SM

Схема - чим виша Директорська/президентська посада, тим глибше Ти заробляєш.



DR	DK	DM	DG	VP	P	GP	Рівні
1-й рівень Dir/Pres.	1-й рівень Dir/Pres.	1-й рівень Dir/Pres.	1-й рівень Dir/Pres.	1-й рівень Dir/Pres.	1-й рівень Dir/Pres.	1-й рівень Dir/Pres.	30%
	2-й рівень Dir/Pres.	2-й рівень Dir/Pres.	2-й рівень Dir/Pres.	2-й рівень Dir/Pres.	2-й рівень Dir/Pres.	2-й рівень Dir/Pres.	15%
		3-й рівень Dir/Pres.	3-й рівень Dir/Pres.	3-й рівень Dir/Pres.	3-й рівень Dir/Pres.	3-й рівень Dir/Pres.	10%
			4-й рівень Dir/Pres.	4-й рівень Dir/Pres.	4-й рівень Dir/Pres.	4-й рівень Dir/Pres.	7,5%
				5-й рівень Dir/Pres.	5-й рівень Dir/Pres.	5-й рівень Dir/Pres.	2,5%
					6-й рівень Dir/Pres.	6-й рівень Dir/Pres.	2,5%
						7-й рівень Dir/Pres.	2,5%

Director і President позиції

- 30% - 1-й рівень
- 15% - 2-й рівень
- 10% - 3-й рівень
- 7,5% - 4-й рівень
- 2,5% - 5-й рівень
- 2,5% - 6-й рівень
- 2,5% - 7-й рівень

Matching Bonus призначає **70% Посадової комісії Club Member** на посаді Director/President для розділення для семи генерацій Director/President вгору Рекомендаційної лінії.

Всього: 70%



Комісії рант'є

5%

глобального обороту
балів Фірми.

На нижченаведені посади призначено по **1% (всього 5%)** для розділення між усіма особами на нижчезгаданих посадах:

1% цілого обороту балів Фірми для розділу для **International Director і вище.**

1% цілого обороту балів Фірми для розділу для **General Director і вище.**

1% цілого обороту балів Фірми для розділу для **Vice President і вище.**

1% цілого обороту балів Фірми для розділу для **President і вище.**

1% цілого обороту балів Фірми для розділу для **Global President.**



Personal
Excellence
Network



Додаткові позиції Director і President

Досягаючи **Director/President** позицію в Компенсаційному плані DuoLife, Ти отримувеш можливість повторно зареєструватися в своїй Структурі кар'єри, а також побудувати з початку нову позицію в Клубі DuoLife.

Кількість наявних „Додаткових Директорських/президентських позицій” залежить від Твоєї Директорської або Президентської позиції.



Regional Director

1 Директорська позиція

National Director

2 Директорські позиції

International Director

3 Директорські позиції

General Director

4 Директорські позиції

Vice President

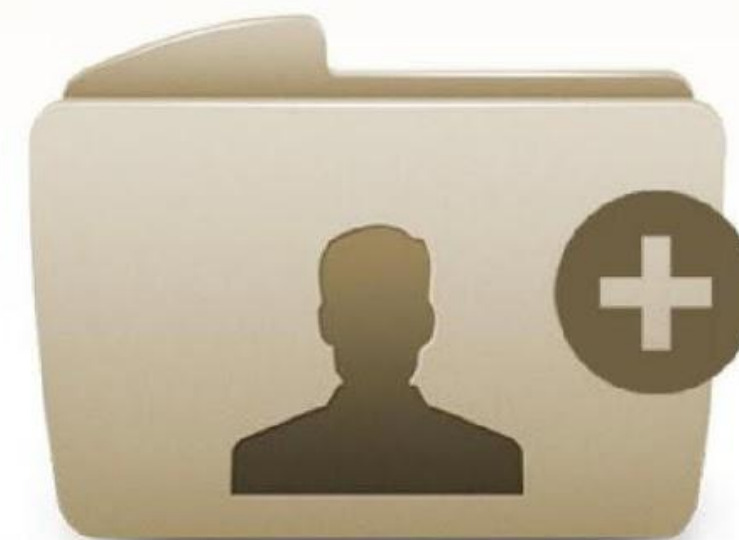
5 Директорських позицій

President

6 Директорських позицій

Global President

7 Директорських позицій



„Додаткові директорські та президентські позиції” є повноправними акаунтами, що підлягають Регламентам, Принципам і Процедурам, які діють в Клубі DuoLife. Додаткові позиції включені у Флотову програму за загальноствановленими принципами. Проте Додатковим директорським позиціям не надається кваліфікація на менеджерські і директорські подорожі, не надається також привілей користуватися Бонусом за Підвищення.



Personal
Excellence
Network

Автомобільна премія DuoLife

**ДОВІЛЬНО
ОБРАНИЙ
АВТОМОБІЛЬ**

**ВІК ДО 3
РОКІВ**



Ми Доплатимо Тобі до автомобіля, яким Ти користуєшся!
Деталі в документі Автомобільний бонус.



Personal
Excellence
Network



Mercedes-Benz
A CLA GLA C E

Стань Зіркою Бізнесу Флотова програма DuoLife



- без зобов'язань
- без кредитоспроможності
- без лізингу
- без попередньої оплати
- без потреби страхування
- без дорогих оглядів (покришки і сервіс сплачує фірма)
- без турбот



Personal
Excellence
Network



Стань Ягуаром Бізнесу Флотова програма DuoLife



- без зобов'язань
- без кредиторспроможності
- без лізингу
- без попередньої оплати
- без потреби страхування
- без дорогих оглядів (покришки і сервіс сплачує фірма)
- без турбот



Personal
Excellence
Network



DUOLIFE
GREECE TRIP
CRETE 2017



UBAI 2017

DUOLIFE DIRECTOR CLUB TRIP 2017





Початок Кар'єри в DuoLife

1 Перший тиждень -
2.000 балів + 500 Власної активності
Комісія від маржи - 400 зл.
Знижкова комісія - 60 зл.
Golden Group Leader - 333 зл.

2 Другий тиждень - 2.000 балів
Golden Group Leader Maker - 500 зл.
Знижкова комісія - 60 зл.

3 Третій тиждень - 2.000 балів
Golden Group Leader Maker - 500 зл.
Знижкова комісія - 60 зл.

4 Четвертий тиждень - 1.500 балів
Знижкова комісія - 45 зл.



Сума: **8.000 балів**
Підвищення на Team Leader

Лідерська акціонерна премія - 500 зл.

Бонус за Підвищення 1.500 зл.
якщо ми повторимо оборот в наступному місяці.



Сума комісій:

1 тиждень - **793 зл.**

2 тиждень - **560 зл.**

3 тиждень - **560 зл.**

4 тиждень - **45 зл.**

Лідерська акціонерна премія - **500 зл.**

Бонус за Підвищення - **1.500 зл.**

Всього: **3.958 зл.***

*оціночні дані

Власна активність
500 балів



Personal Excellence Network



DuoLife

Компенсацийний план



Щоб кожен день був **особливим...**



Personal
Excellence
Network



DuoLife

Бажаємо Вам багатьох
успіхів у Клубі DuoLife.



Щоб кожен день був **особливим...**



Personal
Excellence
Network