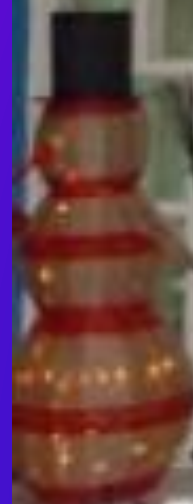


ДОБРО
ПОЖАЛОВАТЬ!

ПРИВЕТЛИВОСТЬ
И ГОСТИПРИИМНОСТЬ
ОСНОВНЫЕ
КАЧЕСТВА
ЧЕЛОВЕКА

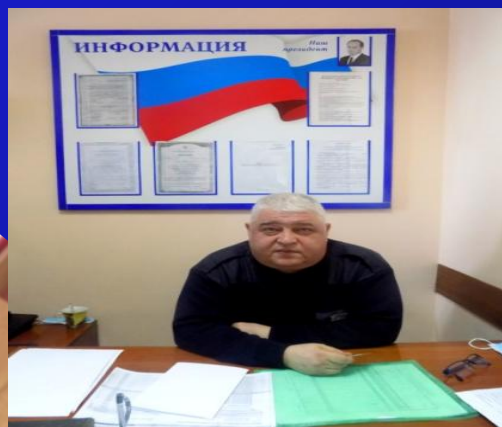
ПРИВЕТЛИВОСТЬ
И ГОСТИПРИИМНОСТЬ
ОСНОВНЫЕ
КАЧЕСТВА
ЧЕЛОВЕКА



Людьми давно населена Земля,
Всегда мужчина был защитник рода.
Сегодня с 23 февраля
Поздравим вас мы от всего народа.
Отечество надежно защищать
Доверено странюю вам по праву.
От всей души хотим вам пожелать
Здоровья, счастья, почестей и славы!



Что надо мужчинам? Недавно узнала.
Счет в банке с шестинулевым
капиталом,



Надежных друзей,
перспектив
грандиозных,
Жилищ
пятикомнатных и
пятизвездных,



**Носков одноразовых
целый запас,
Везде проходить Фейс-
контроль один раз,**

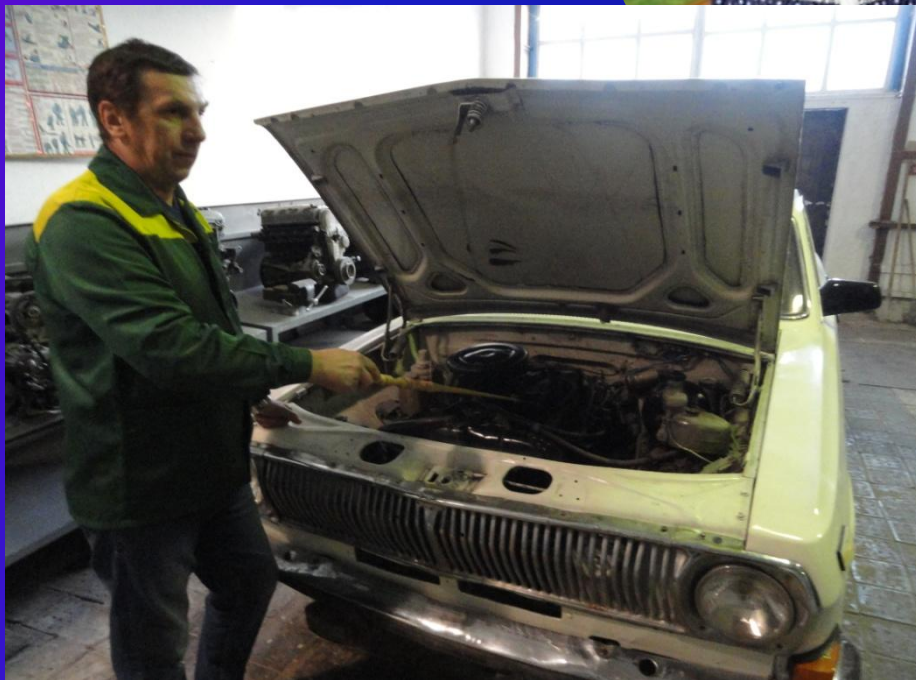


Чтоб тачка своя была лучше и круче,
Бензин бесконечен, погода без тучек,



бесплатно

Гаишников добрых,
без пробок дороги,
Подругу, чтоб от ушей
росли ноги,
Чтоб денег она
никогда не просила,
Про замуж молчала и
пиво носила,





Начальник хвалил, чтоб за ум и отвагу,
И премии бы выдавал, без напругу,
Оклад повышал, коллектив уважал,
И рос в связи с этим, со всем капитал,



Мужской сегодня праздник.
Для споров нет причин —
Как девки б ни крепчали,
Надежней нет мужчины





Хоть и не носишь ты
мундира,
Но знаю я, что в трудный
час
Ты, как и все солдаты,
Спасешь и Родину и нас.



с 23 февраля
ДНЕМ ЗАЩИТНИКА РОДИНЫ!!

Желаю быть в День Мужиков
Успешным и весёлым!
Послать подальше "мудаков"
И быть всегда здоровым!

Побольше денег и любви,
До одури удачи!
Адреналин чтоб был в крови
С успехами в придачу!



ЛЕСОПИЛЬНАЯ РАМА Р63 - 4Б



Лесопильная рама предназначена для продольной распиловки бруса в брусок. Работоспособна брусом осуществляется водородо-поступательное движение пильной рамы с горизонтальной на ней установленной (ребордой) лез на горизонтальной. Движение в пильной раме передается от главного вала мотора. Основное конструктивное решение рамы является сворачиваемой станины с приспособлением на ней рамы.

Технические характеристики рамы пилорамы Р63-4Б	
Параметры	
Размеры распиловки (длина/ширина), мм	630/100
Диаметр	60
Углы	30°/45°
Ширина простого пильной рамы, мм	300
Ход пильной рамы, мм	1000/1000
Максимальное число одновременно пил, шт	2
Толщина пил, мм	22,5
Наибольшее углового наклона между пилами, мм	10
Число деления хода пильной рамы в минуту	200
Полная мощность на один вал, кВт	5,5
Производительность по длине, м/мин	1,5
Классификация по ГОСТ	1
Средняя стоимость, руб	45000/1000
Габариты (длина/ширина/высота), мм	1800/1000/1000
Масса Р63-4Б и станины Р63-4Б, кг	1800



С 23 февраля!



Желаем успехов, желаем
удачи,
Легко отдыхать и
трудиться с отдачей.

Чтоб радость в судьбе
твоей чаще встречалась,
Чтоб все выходило и все
получалось.



© Произдником 23 февраля!

Шли солдаты атыбаты...
Атыбаты шли солдаты
Это кто же, вашу мать,
Мот солдатов
атыбаты?



ИВАНИЧЕВИЧ

Дедов

Днем Защитника Очередь!

Пьяный муж пришёл с работы,
Вместо брюк на нём колготы,
Весь в помаде и духах,
В женских розовых трусах!
Но ругаться ты не смей,
Поцелуй его скорее,
Муж и так уже устал,
Праздник славный отмечал!
Был у них корпоратив,
Женский дружно коллектив
Поздравлял их "О! ЛЯ-ЛЯ!"
С 23 ФЕВРАЛЯ!



по-здравляем!



Улыбаемся



и машем!