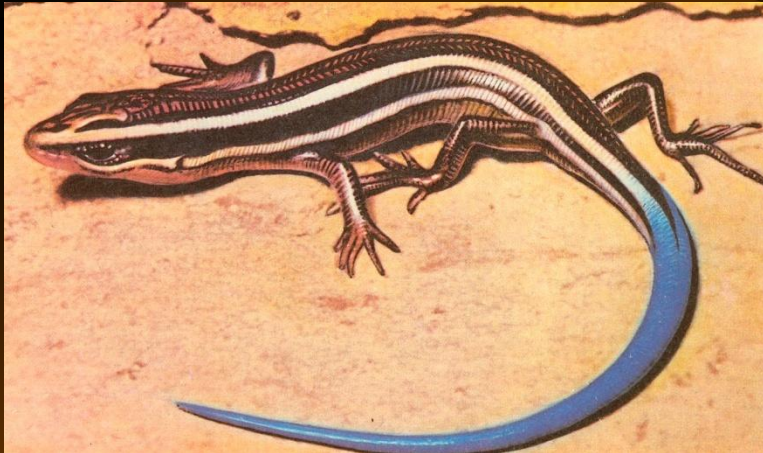


Класс Пресмыкающиеся (Рептилии)

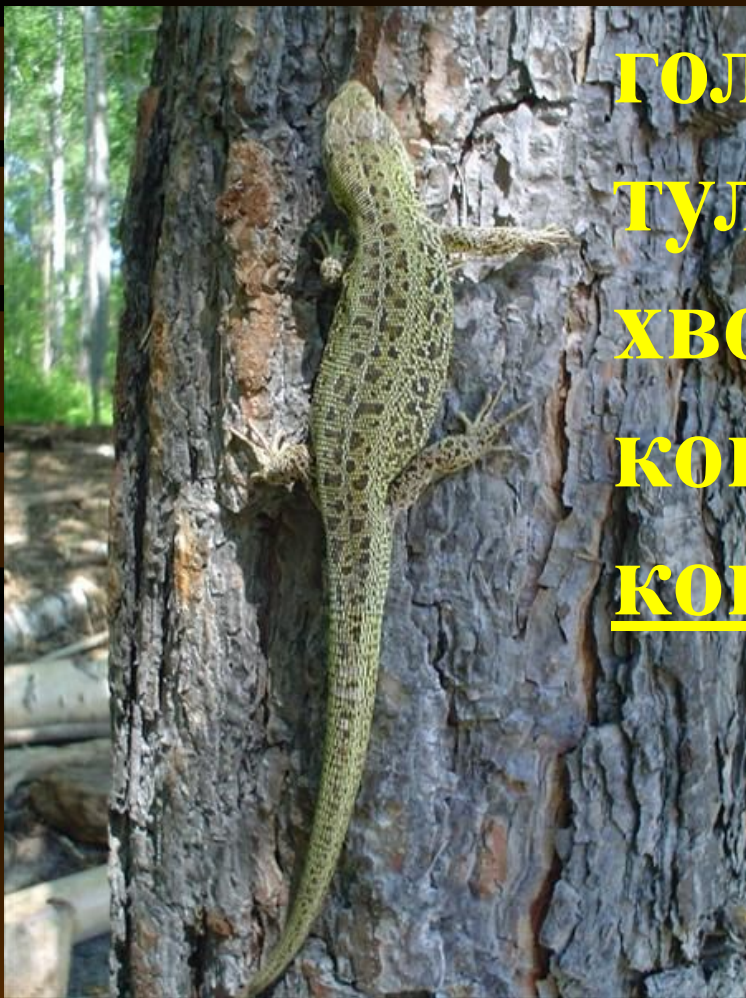


1. Обитают:

1. большинство на суше (ящерицы, хамелеоны, гекконы, вараны, сцинки, змеи и черепахи);
2. вторичноводные (крокодилы, водные змеи и черепахи)



2. Отделы тела:

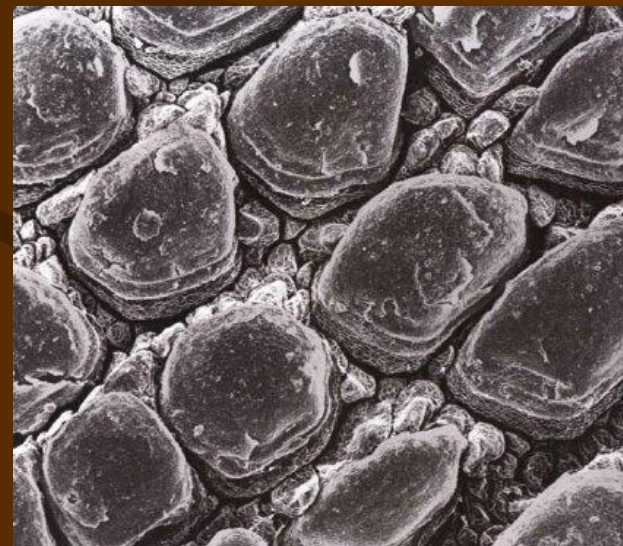


ГОЛОВА, ШЕЯ,
ТУЛОВИЩЕ,
ХВОСТ, 2 пары
конечностей с
КОГТЯМИ



3. Кожа:

сухая, без желёз,
покрыта
роговыми
чешуями или
щитками



У змей и ящериц есть линька

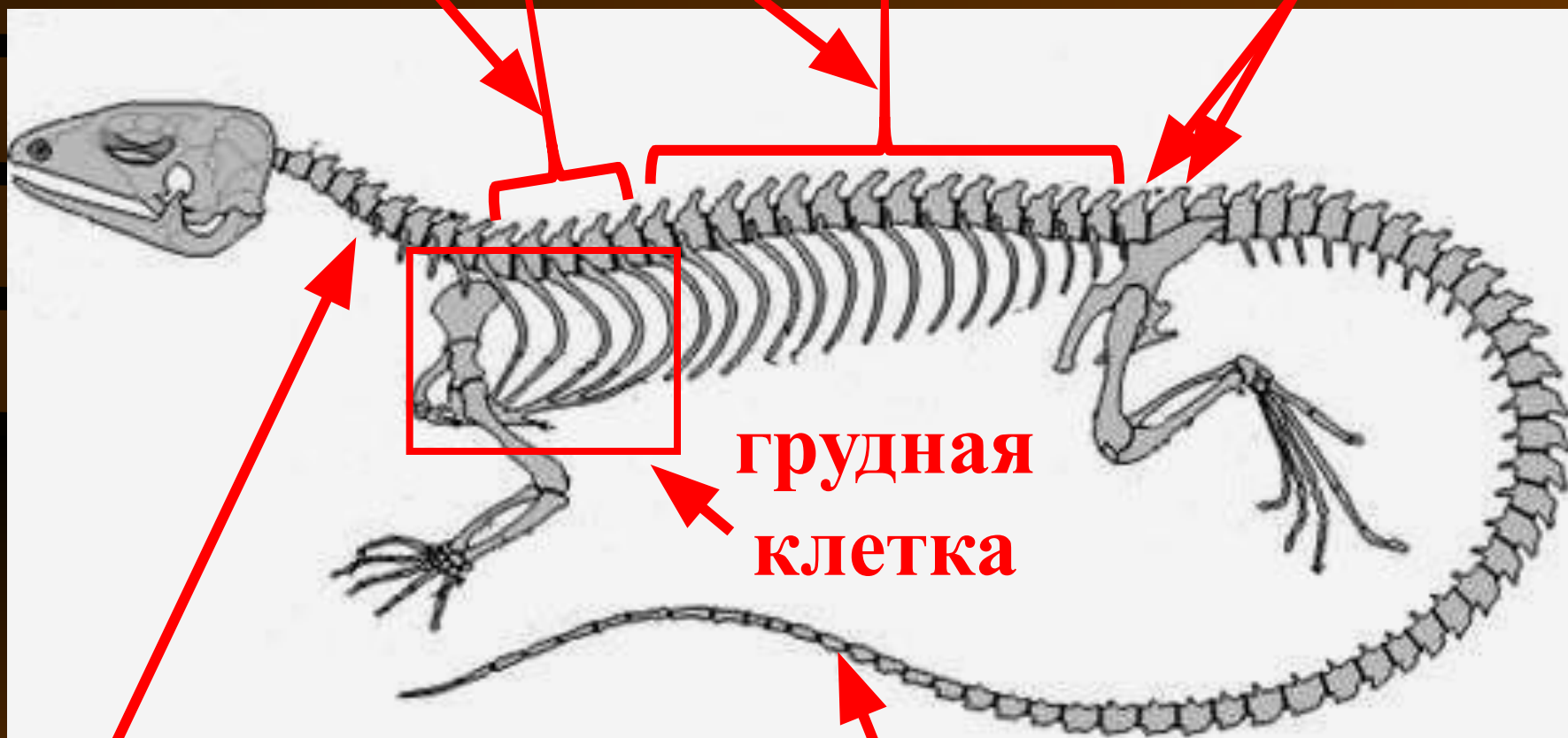


4. Скелет

**грудной
отдел**

**поясничный
отдел**

**крестцовый
отдел**



шейный отдел

хвостовой отдел

**грудная
клетка**

4. Позвоночник

отделы

шейный

(8 позвонков)

грудной

рёбра

соединяются с

грудиной,

образуют

грудную клетку

хвостовой

крестцовый

(2 позвонка)

поясничный

рёбра свободные



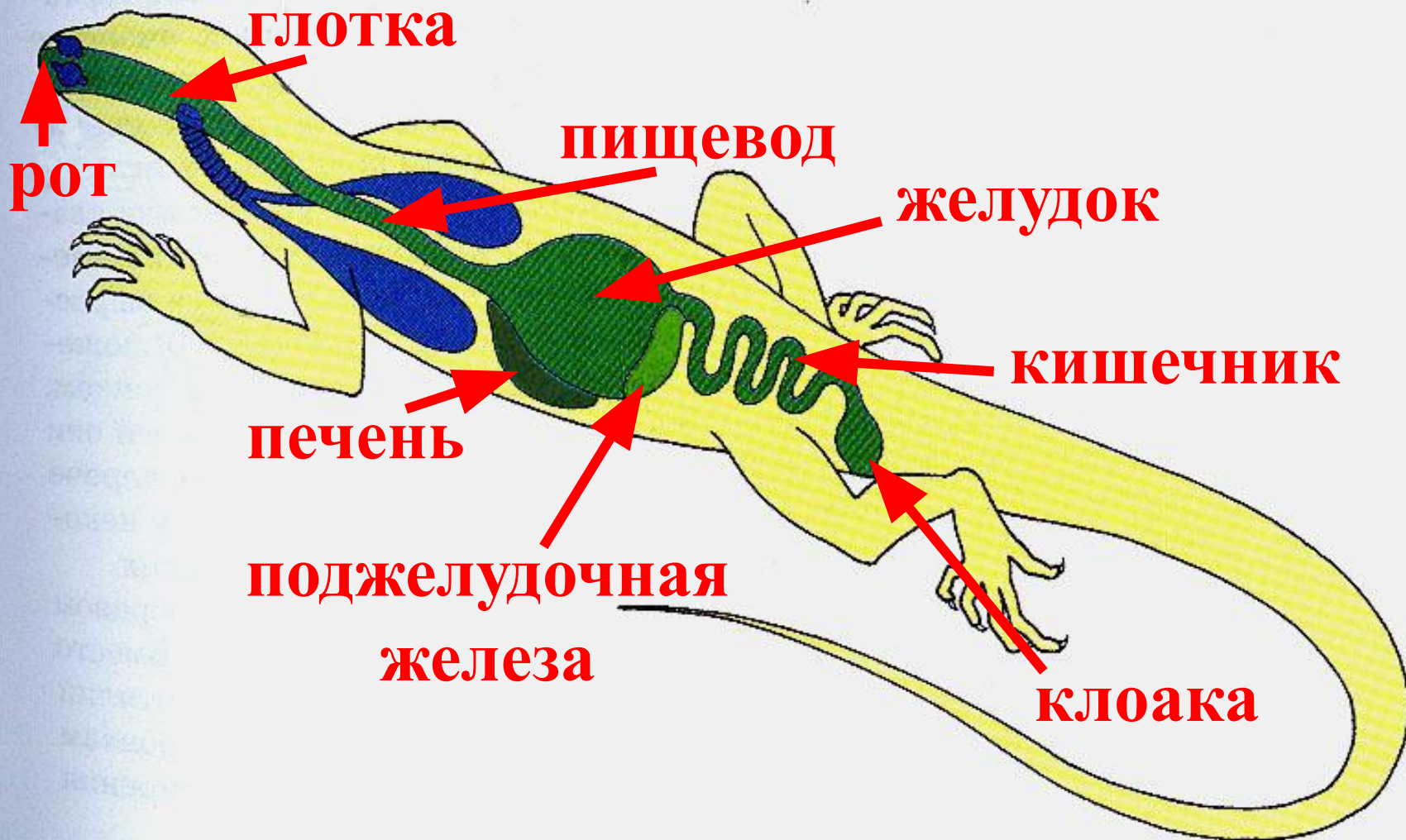
5. Питание:

А) большинство плотоядные;

Б) растительноядные (сухопутные черепахи)

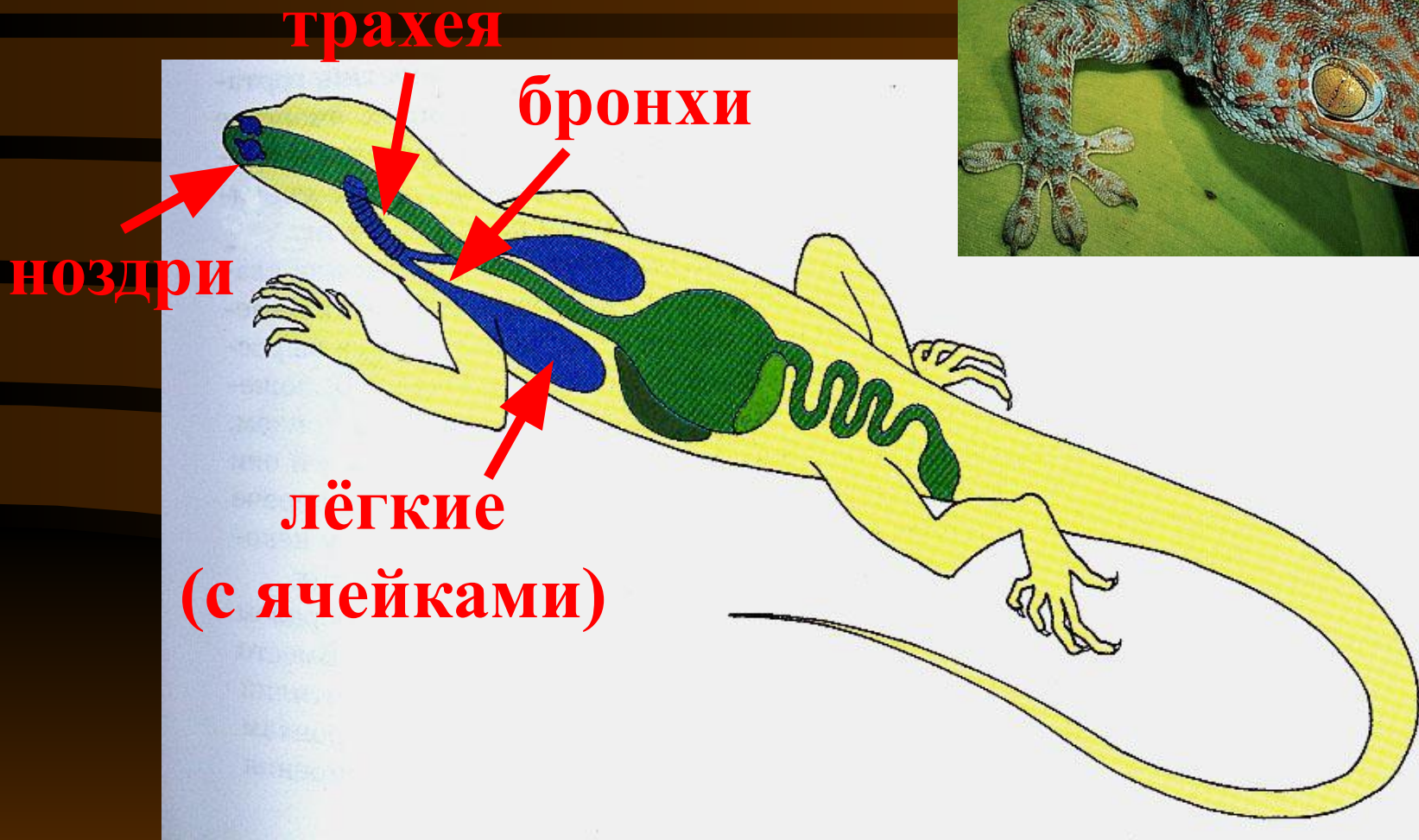


5. Пищеварительная система



6. Дыхание

лёгочное, рёберное



Есть трахея и бронхи

7. Кровеносная система

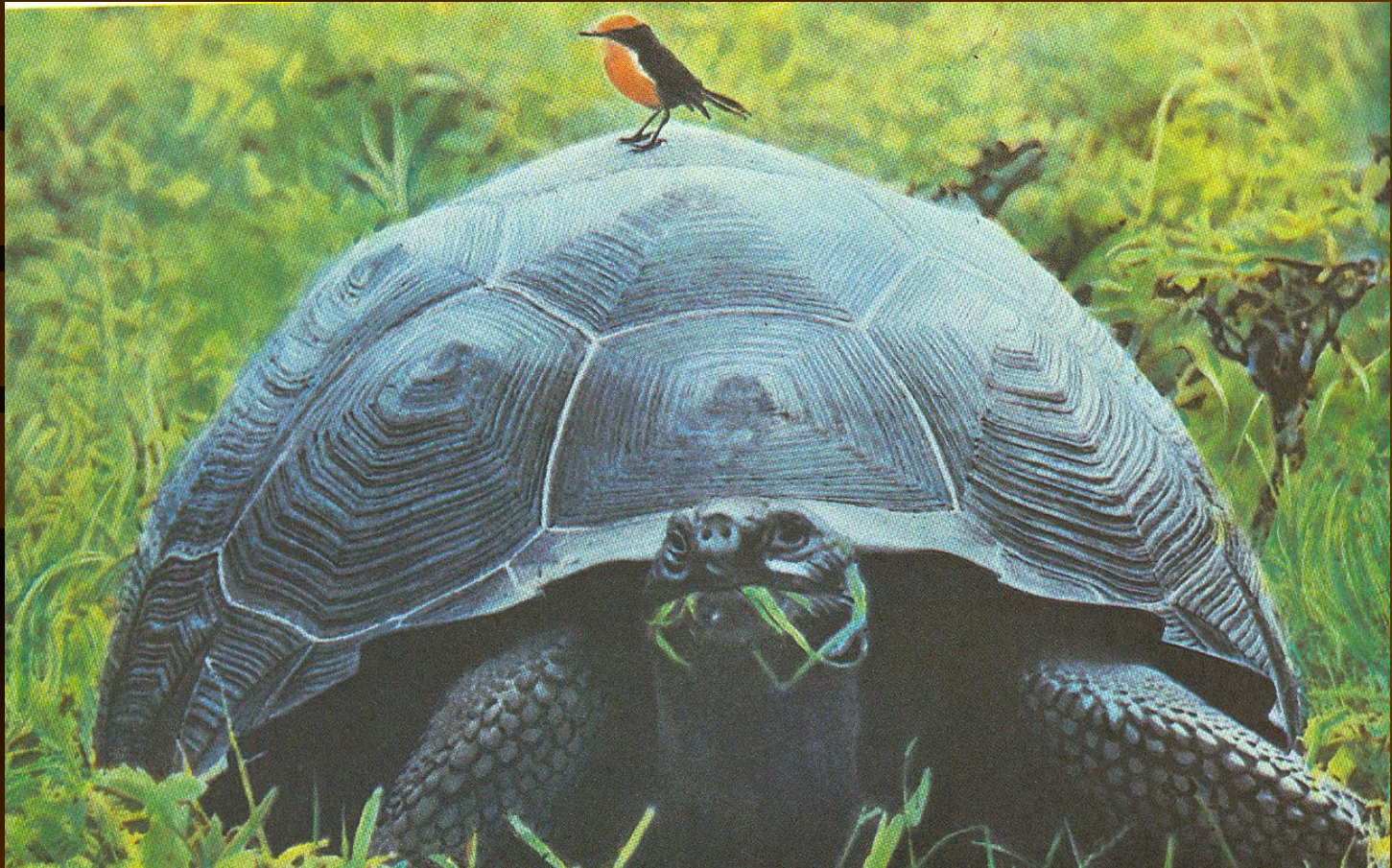


8. Обмен веществ: ХОЛОДНОКРОВНЫЕ



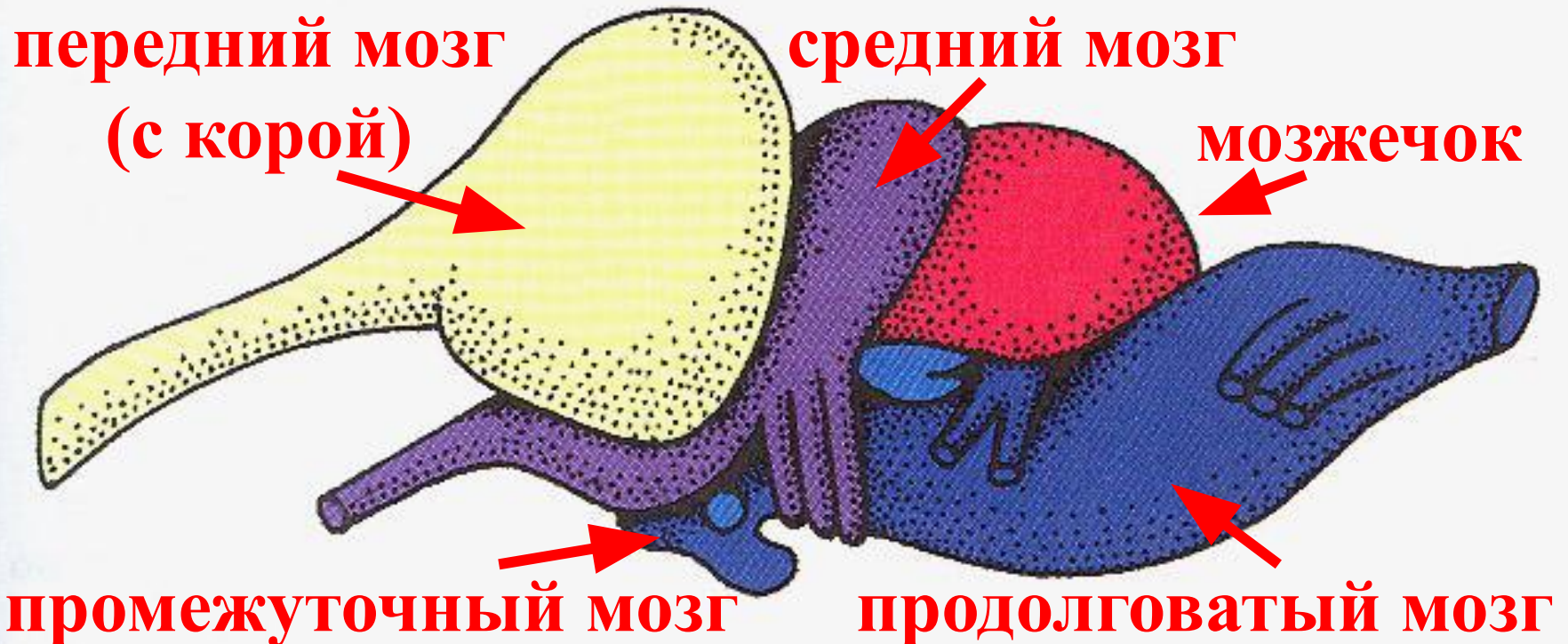
9. Органы выделения:

как у земноводных, но выводят меньше воды



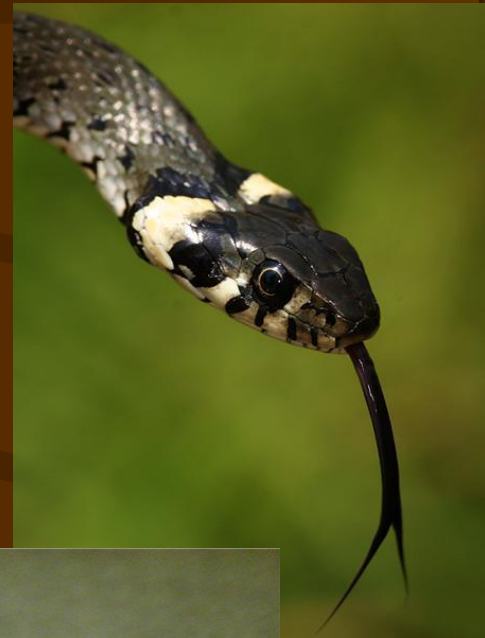
10. Нервная система:

как у земноводных, но все отделы мозга развиты лучше, на переднем мозге хорошо развит слой нервных клеток - кора



11. Органы чувств:

как у земноводных, но развиты лучше



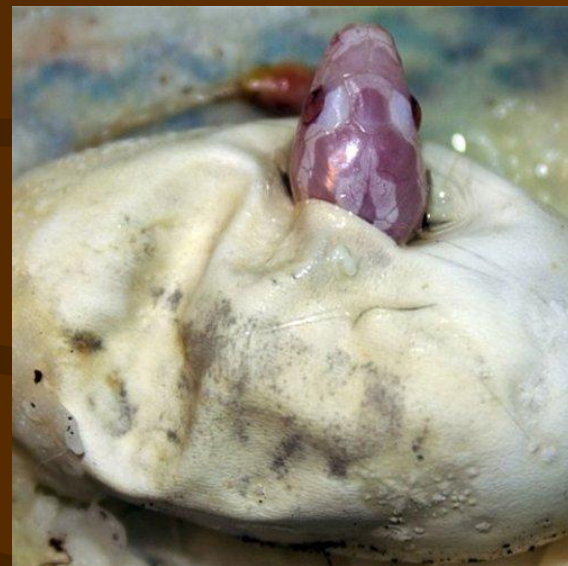
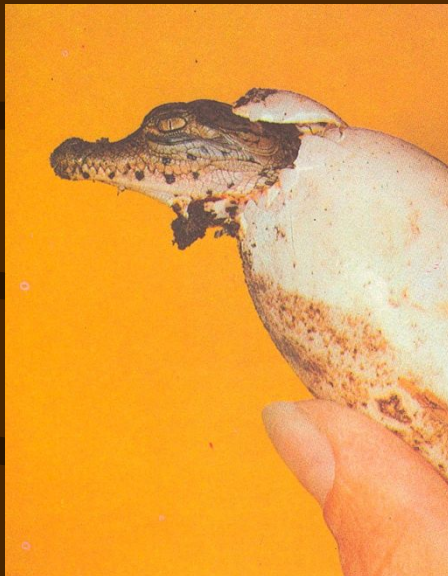
12. Размножение:

оплодотворение внутреннее

**самка откладывает яйца,
богатые питательными
веществами и покрытые
скорлупой**



13. Развитие: без личинки



14. Произошли

от древних
ЗЕМНОВОДНЫХ



15. Значение:

1. сокращают численность вредителей сельского хозяйства;
2. змеиный яд используют в медицине;
3. используются в пищу (черепахи, змеи);
4. кожа и панцири используются для изготовления обуви, сумок, оправ и т.д.;
5. наносят вред человеку и животным (укусы)



Гадюки

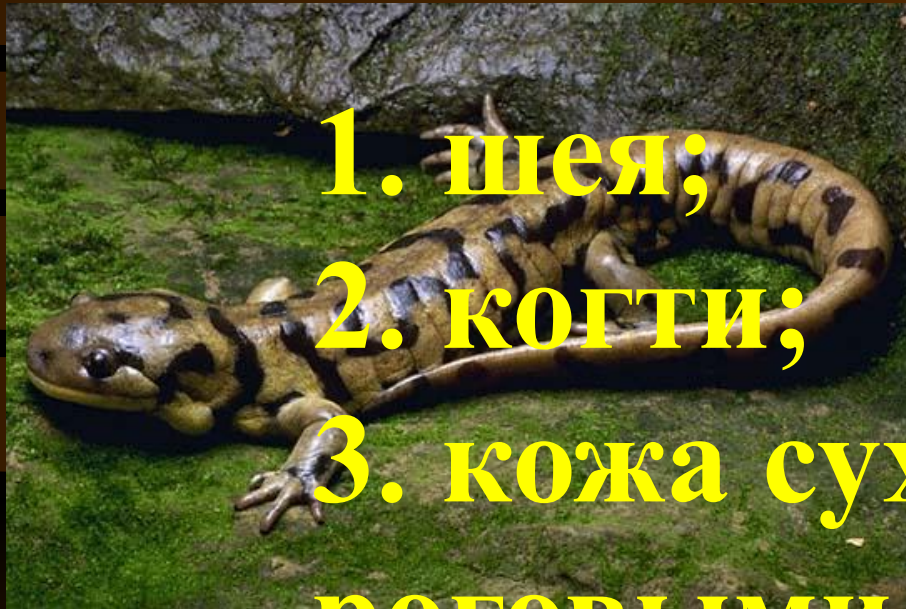
Прогрессивные черты пресмыкающихся



Прогрессивные черты пресмыкающихся: Внешнее строение

земноводные

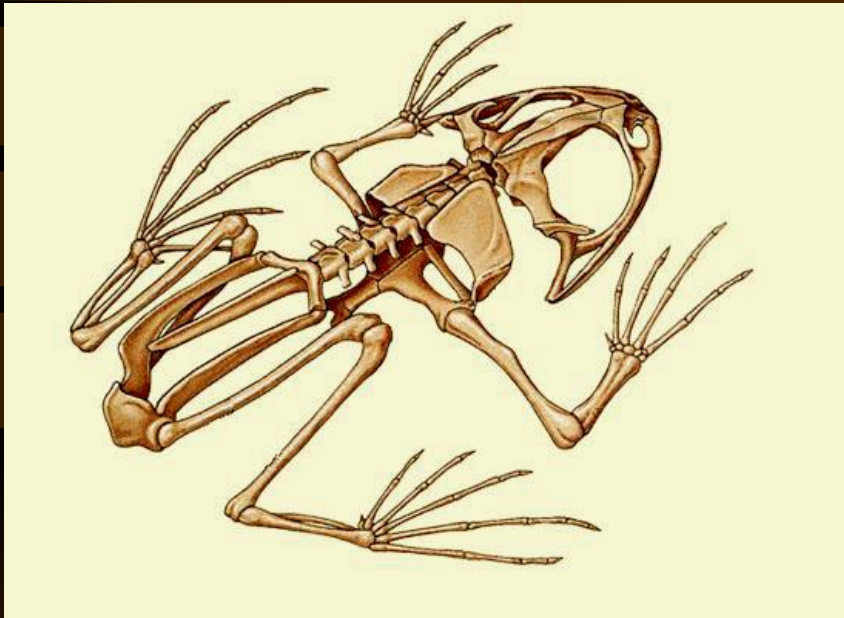
пресмыкающиеся



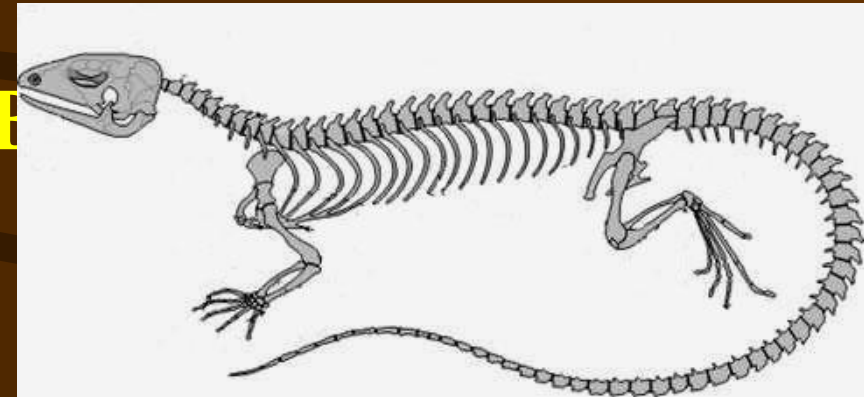
Прогрессивные черты пресмыкающихся:

Скелет

земноводные



пресмыкающиеся



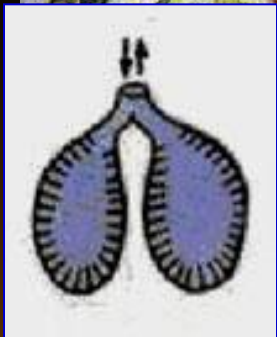
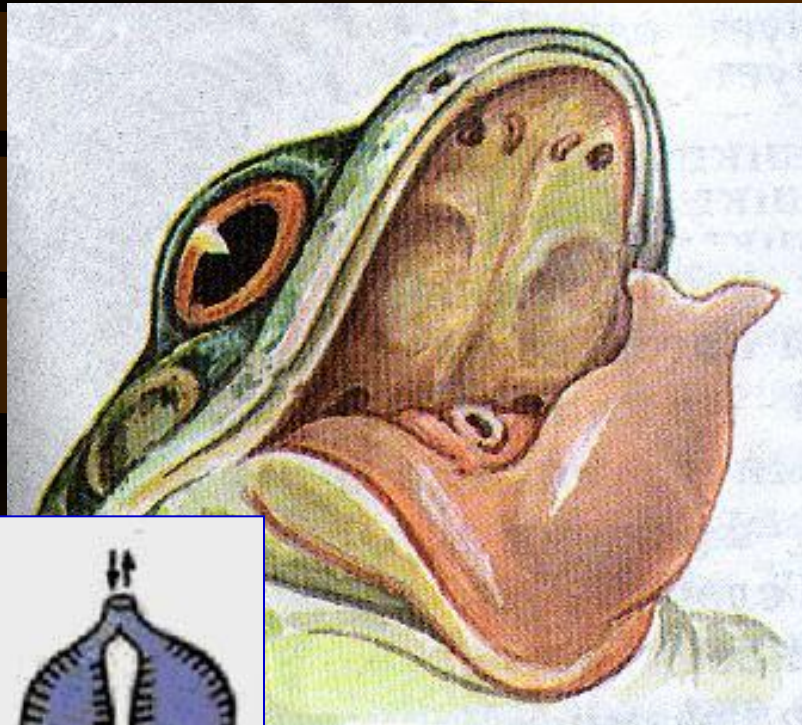
Земноводная клетка



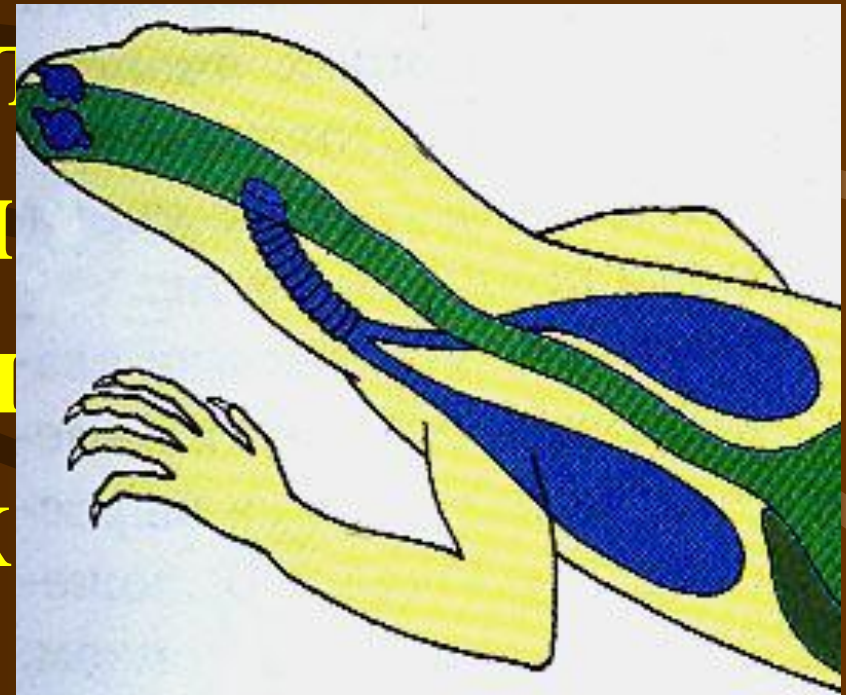
Прогрессивные черты пресмыкающихся: Дыхание

земноводные

пресмыкающиеся

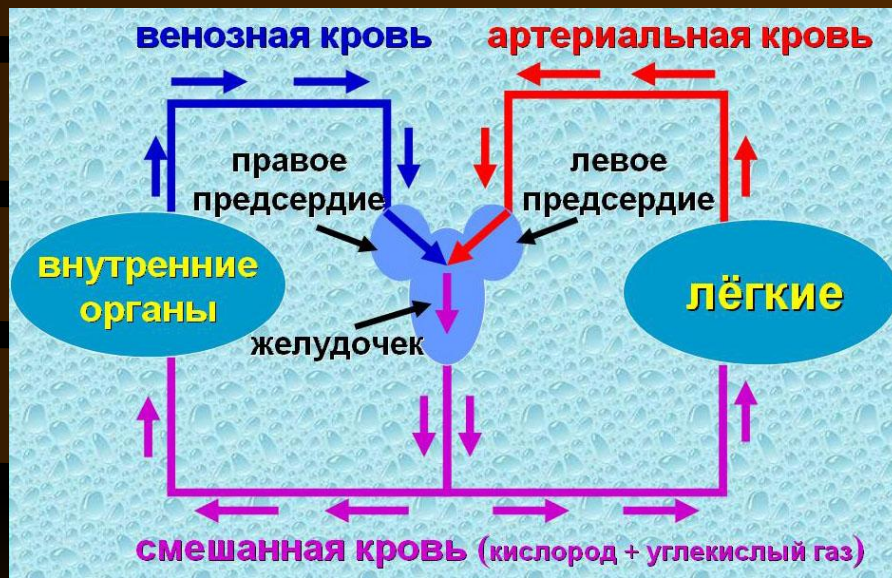


ВИД
ДЫ
КОН
ЫХ

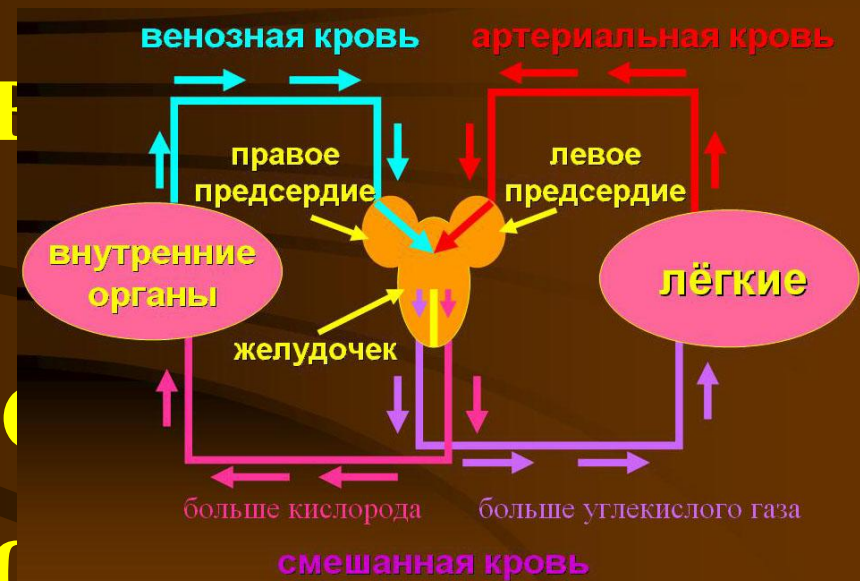


Прогрессивные черты пресмыкающихся: Кровеносная система

земноводные



пресмыкающиеся



Прогрессивные черты пресмыкающихся: Выделение

земноводные



пресмыкающиеся

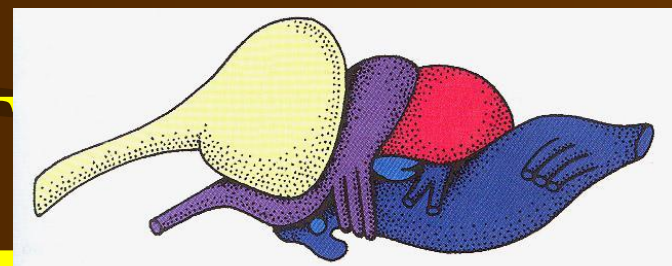
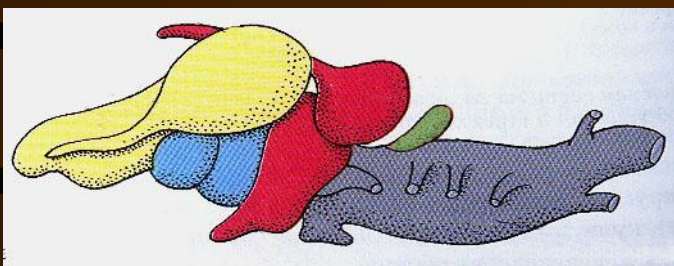


ыде
ьш

Прогрессивные черты пресмыкающихся: Нервная система, органы чувств

земноводные

пресмыкающиеся



й МОЗГ
ЧУВСТВ РАЗВИТЫ ЛУЧШЕ, НА
ОЗГЕ Р

П
К

Прогрессивные черты пресмыкающихся: Размножение и развитие

земноводные

пресмыкающиеся



1. не
с. ение
17. скорл
бо. запас
15. без