



НАДЦАРСТВО ЭУКАРИОТЫ



ЦАРСТВО ЖИВОТНЫЕ

ТИП ХОРДОВЫЕ



КЛАСС МЛЕКОПИТАЮЩИЕ



ОТРЯД ПРИМАТЫ



СЕМЕЙСТВО ЛЮДИ

ВИД ЧЕЛОВЕК РАЗУМНЫЙ



1. Эмбриологические доказательства родства животных и человека.



25 миллионов лет назад

Дриопитеки

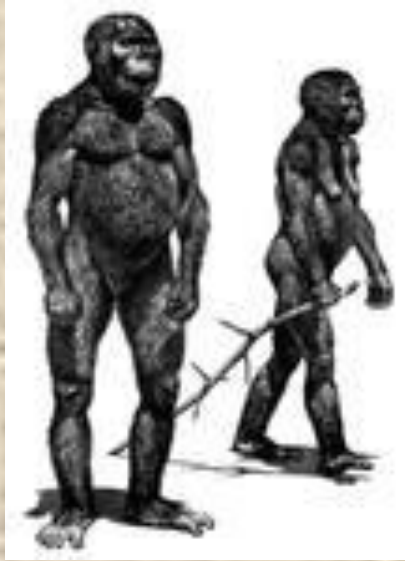


Характерные черты развития

- 1) Рост около 110 см.
- 2) Вел преимущественно древесный образ жизни.
- 3) Вероятно манипулировал предметами.
- 4) Орудия труда отсутствуют.

АВСТРАЛОПИТЕКИ

9 миллионов лет назад

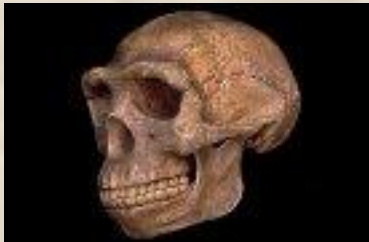


Характерные черты развития

- 1) Рост 150 – 155 см, вес до 70 кг.
- 2) Объем черепа – около 600 см³
- 3) Вероятно использовал предметы в качестве орудий для добывания пищи и защиты.
- 4) Прямохождение.
- 5) Сильно развиты надбровные дуги.
- 6) Совместная охота, стадный образ жизни
- 7) Часто доедали остатки добычи хищников.



АРХАНТРОПЫ



синантроп

Рост 150 см

Объем мозга около 1220 см³

Прямохождение

Изготовление примитивных каменных орудий

Поддержание огня

Общественный образ жизни

Каннибализм



питекантроп

Рост 165 – 170 см

Объем мозга около 1100 см³

Постоянное прямохождение

Формирование речи

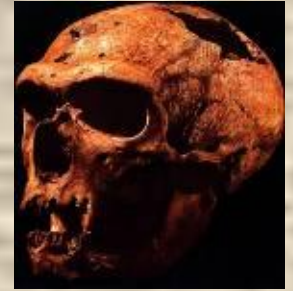
Овладение огнем



гейдельберский человек



ПАЛЕОНТРОПЫ



200 - 500 ТЫС. ЛЕТ НАЗАД

Социальные

Биологические

- 1) Рост 165 – 170 см.
- 2) Объем мозга 1200 – 1400 см³.
- 3) Нижние конечности короче, чем у современных людей.
- 4) Бедренная кость сильно изогнута.
- 5) Низкий скошенный лоб.
- 6) Сильно развитые надбровные дуги.

- 1) Жили группами по 50 – 100 особей.
- 2) Использовали огонь.
- 3) Изготавливали разнообразные орудия труда.
- 4) Осуществляли первые захоронения погибших собратьев.
- 5) Речь, вероятно, более совершенная, чем у питекантропов.
- 6) Возможно, возникновение первых религиозных представлений.
- 7) Умелые охотник.
- 8) Каннибализм.



НЕОАНТРОПЫ

30 - 40 тыс. лет назад



Социальные

Биологические

- 1) Рост до 180 см.
- 2) Объем мозга около 1600 см³.
- 3) Отсутствует сплошной надглазничный валик.
- 4) Плотное телосложение.
- 5) Развитая мускулатура.

- 1) Жил в родовой общине.
- 2) Строил поселения.
- 3) Изготавливал сложные орудия труда из кости и камня.
- 4) Умел шлифовать, сверлить.
- 5) Сознательно захоранивал умерших собратьев.
- 6) Появляются зачаточные религиозные представления.
- 7) Развитие членораздельной речи.
- 8) Носил одежду из шкур.
- 9) Целенаправленная передача опыта потомкам.
- 10) Жертвовал собой во имя племени или семьи.
- 11) Бережно относился к старикам.
- 12) Возникновение искусства.
- 13) Приручение животных.
- 14) Первые шаги земледелия.

