

Первое февраля. Классная работа.

Словарный диктант.

Б*рёза, *ккуратно, до св*дания, *сина,
п*м*дор, вдру*, гор*д, д*журный, д*ревня,
Ябл*ко, лес*ница, М*сква.

Проверяем:

- Берёза, аккуратно, до свидания, осина, помидор, вдруг, город, дежурный, деревня,
- яблоко, лестница, Москва.

Крылатый, но не
птица, Летает в
небесах. В
мгновение может
скрыться В
пушистых облаках.
Когда взлетает в
небо И набирает
ход — Закладывает
уши, Что это?

Крылатый, но не
птица,
Летает в небесах. В
мгновение может
скрыться
В пушистых
облаках.
Когда взлетает в
небо И набирает
ход — Закладывает
уши, Что это?



Самолёт самолёт самолёт



ИМЯ



СУЩЕСТВИТЕЛЬНОЕ



Подумай

и



угадай

ДЯТ 

(дятел)

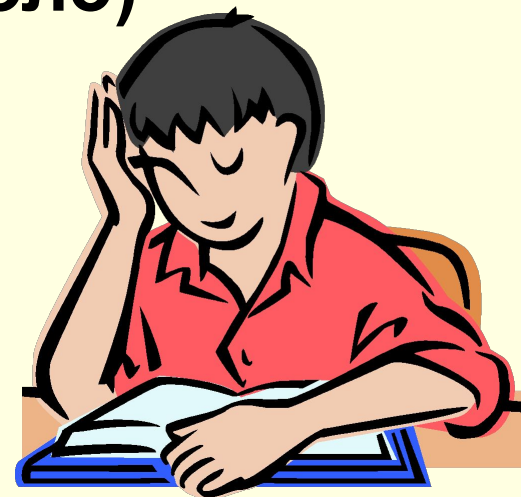
100ЛБ

(столб)

ПЕ

Л

(пенал)



Имя существительное



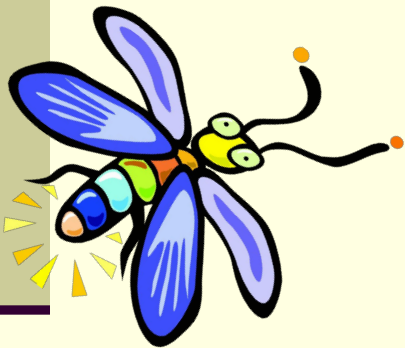
ЧАСТЬ РЕЧИ





Имя существительное

Обозначает предмет



Прочитай и назови слова обозначающие предмет

Шуба, шапка, чашка, шар

Шли однажды на базар.

Шли пешком, неспешно шли

И шалаш в лесу нашли.

Посмотрели на шалаш:

Был ничей, а будет наш!



Проверь себя!

Шуба, шапка, чашка, шар

Шли однажды на базар.

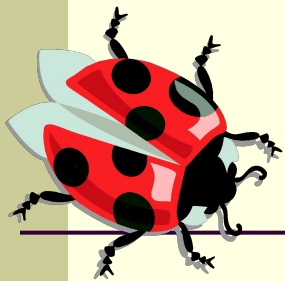
Шли пешком, неспешно шли

И шалаш в лесу нашли.

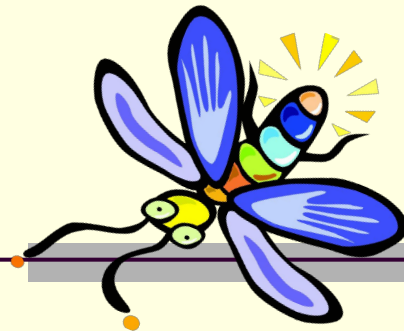
Посмотрели на шалаш:

Был ничей, а станет наш.





Знай!

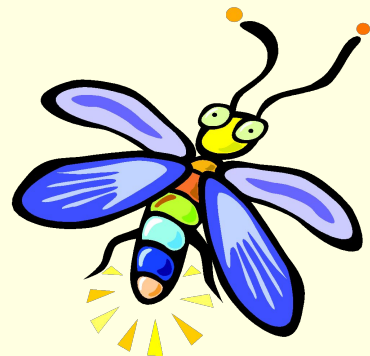


Имя существительное

Очень удивительное.

На вопросы КТО? И ЧТО?

Отвечать оно должно.





Имя существительное

Отвечает на вопросы
КТО? и ЧТО?



Запомни!

**Имя
существительное**

```
graph TD; A[Имя существительное] --> B[часть речи]; A --> C[обозначает предмет]; A --> D[отвечает на вопросы КТО? И ЧТО?]
```

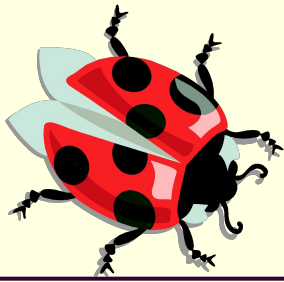
часть речи

**отвечает на вопросы
КТО? И ЧТО?**

обозначает предмет

Работа по учебнику

- Стр.8 упр.8 .Списать, подчеркнуть имена существительные.
- Стр.8. Прочитать правило.
- Стр.9 упр.9 . Записать слова в два столбика: кто? что?
- Стр.9 упр.10 (устно)



Не игра и не задачка,
Не забавная история.

На слайдах этой
презентации

Для ребят- теория.



Д/З

стр.10 упр.13, правило стр.11
