



**ПРЕЗЕНТАЦИЯ КОНЦЕПЦИИ БЛАГОУСТРОЙСТВА  
КЛЮЧЕВЫХ ОБЩЕСТВЕННЫХ ПРОСТРАНСТВ  
ОМСК  
ПЛОЩАДЬ БУДАРИНА И НАБЕРЕЖНЫЕ РЕКИ ОМИ**



**Выполнил: Напастюк Алексей,**



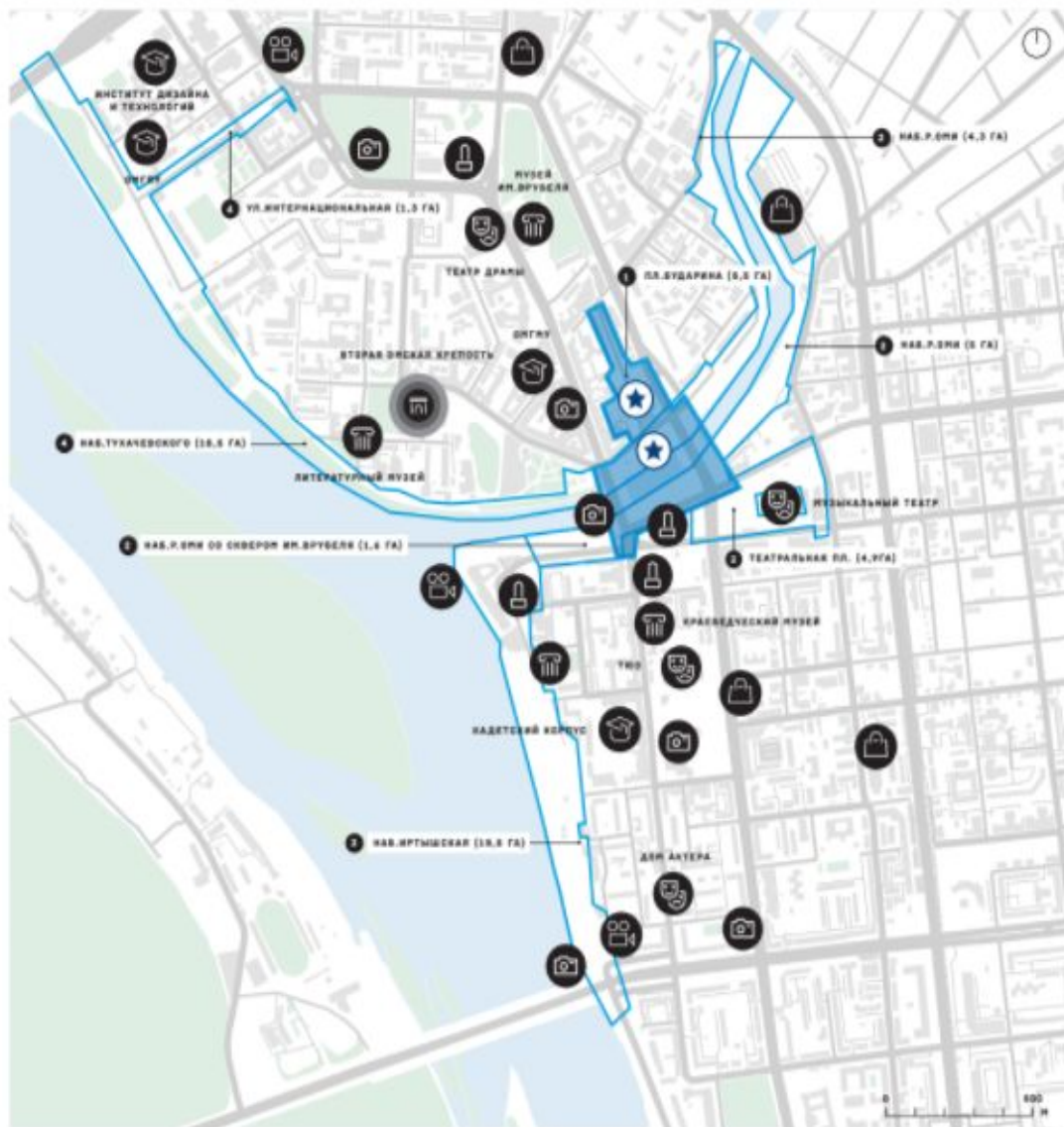
STRELKA KB

**АРХБ-14п2**

МАЙ 2017

# ОБЩЕСТВЕННЫЕ ПРОСТРАНСТВА ДЛЯ БЛАГОУСТРОЙСТВА

## ЭТАПЫ РЕАЛИЗАЦИИ ПРОГРАММЫ ПО ФОРМИРОВАНИЮ СОВРЕМЕННОЙ ГОРОДСКОЙ СРЕДЫ В 2017 Г., 2018–2022 ГГ.



### ЭТАП 2017 Г.

#### ПЛОЩАДЬ БУДАРИНА

ПРОТЯЖЕННОСТЬ УЛИЦЫ, КМ	ПЛОЩАДЬ БЛАГОУСТРОЙСТВА, ГА
	6,5



### ЭТАП 2018–2022 ГГ.

#### НАБЕРЕЖНАЯ РЕКИ ОМИ, ТЕАТРАЛЬНАЯ ПЛОЩАДЬ

ПРОТЯЖЕННОСТЬ УЛИЦЫ, КМ	ПЛОЩАДЬ БЛАГОУСТРОЙСТВА, ГА
	11,1



#### НАБЕРЕЖНАЯ ИРТЫШСКАЯ, РЕЧНОЙ ВОКЗАЛ И ПЛОЩАДЬ БУХГОЛЬЦА

ПРОТЯЖЕННОСТЬ УЛИЦЫ, КМ	ПЛОЩАДЬ БЛАГОУСТРОЙСТВА, ГА
	10,5



#### ВТОРАЯ КРЕПОСТЬ, НАБЕРЕЖНАЯ ТУХАЧЕВСКОГО, УЛИЦА ИНТЕРНАЦИОНАЛЬНАЯ

ПРОТЯЖЕННОСТЬ УЛИЦЫ, КМ	ПЛОЩАДЬ БЛАГОУСТРОЙСТВА, ГА
	18,5



Граница благоустраиваемых общественных пространств 2017 г.

Граница благоустраиваемых общественных пространств 2018–2022 гг.

Фестиваль «Футбольное Лето»

1 Пл. Бударина и набережная р. Оми (6,5 га)

2 Наб. р. Оми — левый берег, север им. Врубеля, Театральная площадь (11,1 га)

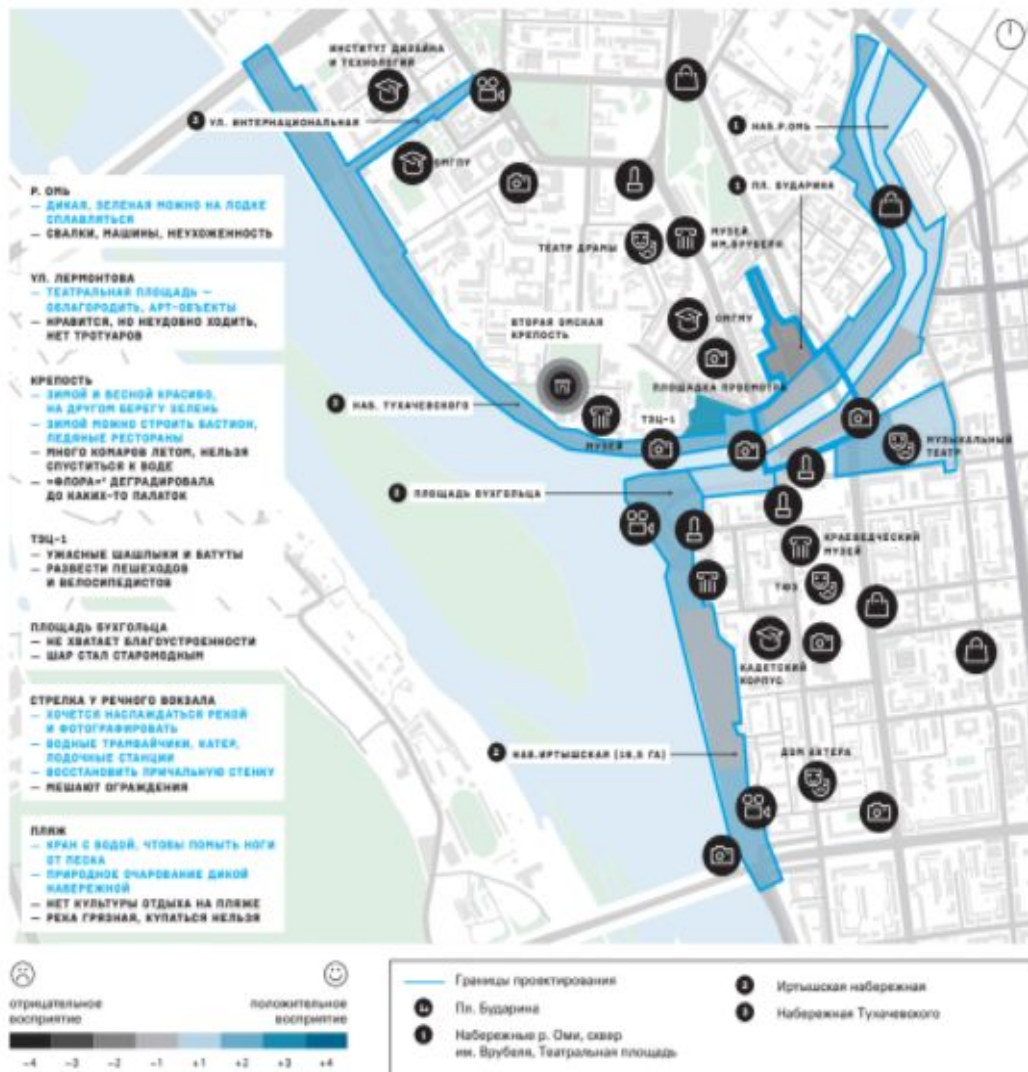
3 Наб. р. Оми — правый берег Иртышская наб. и пл. Бухгольца (10,5 га)

4 Наб. Тухачевского и ул. Интернациональная (18,5 га)



# ПРОБЛЕМЫ ТЕРРИТОРИЙ ГЛАЗАМИ ЖИТЕЛЕЙ

## КАРТА ВОСПРИЯТИЯ ТЕРРИТОРИИ ЖИТЕЛЯМИ<sup>1</sup>



## ПРОБЛЕМЫ ЗОНЫ ПЛОЩАДИ БУДАРИНА И НАБЕРЕЖНЫХ ОМИ

### ЗАБРОШЕННАЯ ПЛОЩАДЬ



Площадь Бударина — некрасивая, незавершенная, заброшенная, нелогичная — сейчас так воспринимают территорию.

### СТРОИТЕЛЬНЫЕ ПЛОЩАДКИ



На Бударина не хватает тротуаров и света. Пляж очень раздражает большое количество заброшенных строительных площадок. Это не создает ощущение безопасности и желания там прогуливаться.

### ЗАПРОС НА УЮТ



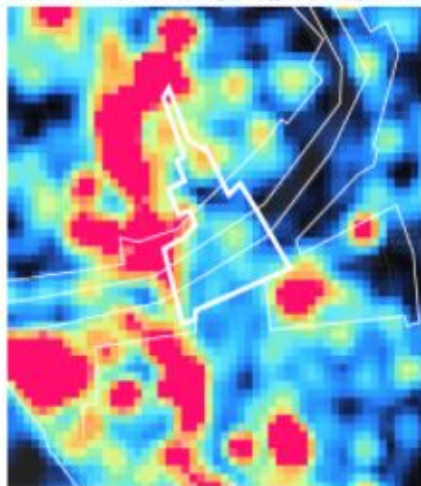
Хотят, чтобы стала уютной, камерной, но с красивым видом с Морзеа и выходом к воде, где уже будет смотровая площадка, сканы, трансляция. Приехал на машине, её оставил и пошёл по чистому и уютному центру.

<sup>1</sup> По результатам антропологического исследования, проведенного Центром городской антропологии КБ «Стрелка»

<sup>2</sup> Городская выставка зеленого строительства, цитата из статьи и слайдов

# ВОСПРИЯТИЕ ТЕРРИТОРИЙ ГОРОЖАНАМИ

## ИНТЕНСИВНОСТЬ ФОТОФИКСАЦИИ ПО ДАННЫМ СОЦИАЛЬНЫХ СЕТЕЙ<sup>1</sup>

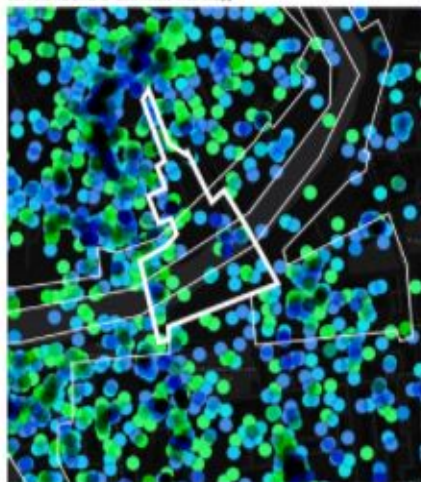


наибольшая активность      наименьшая активность



активность внутри      активность снаружи

## АКТИВНОСТЬ В ЗИМНИЙ ПЕРИОД



ноябрь, март      декабрь — февраль

## АКТИВНОСТЬ В ЛЕТНИЙ ПЕРИОД



июнь — август      май, сентябрь

## ЦЕНТРАЛЬНЫЙ КВАРТАЛ — «ОКРАИНЫ» ЛЮБИМОВСКОГО



Любимский проспект сделан достойно, жалательно, чтобы еще сделали окраины Любимовского проспекта. То асты улицы Бударина, Партизанская, чтобы вообще весь этот пятанок был благоустроен.



## ПУСТЫРИ И ДВОРЫ



Пустыри на месте заброшенных стройплощадок можно было бы превратить во двори 9-го Камергерский-2, а зимой сделать каток.



## ВОЗМОЖНЫЕ МЕРОПРИЯТИЯ



Все, что связано с едой, образованием, музыкой, искусством — все это нам интересно. От фестивале крафтового пива и маркета местной еды до выставки работ из «JVC» и «Львой ноги». Если говорить про ночные мероприятия, то они должны соби- рать тех, кто обычно не «тусит», так как привычные особенности ночной жизни им не близки.



<sup>1</sup> Анализ выполнен на основе материалов, разработанных в рамках сотрудничества «КБ Стрелка» с АИОЖ (Агентство Исполнения Жилищного Кредитования)

<sup>2</sup> Камергерский переулок



# ГРАДОСТРОИТЕЛЬНЫЙ КОНТЕКСТ

## ЗЕЛЕНЕЕ ПОЛУКОЛЬЦО СКВЕРОВ



Участок находится в структуре полукольца скверов, сформированного на месте бывшей крепостной запланы и границе форштадтов Омска. Скверы сформированы в середине XIX — середине XX века и связаны мостами, построенными в 1950–1960-х годах. Непрерывное пешеходное озелененное пространство является частью городского зеленого каркаса, связывающего южную и северную части города.

## ДВЕ ГЛАВНЫЕ УЛИЦЫ ГОРОДА



Улица Бударина расположена между главными магистралями центральной части города: улицами Ленина и Гагарина, которые до середины 2000-х годов соединялись переходами, переходами через кварталы. Фронт застройки по улице Ленина состоит из блокированных двухэтажных зданий. Со стороны улицы Гагарина сформирована предместная площадь Комсомольского моста с транспортной развязкой и террасным решением ТК «Летур». Транзит возможен по поперечным улицам: Либихеста с севера, Щербанева — в центре, и Думской — на южном берегу Оми. Повышение пешеходной проницаемости и связанности улучшит качество, доступность и наполняемость территории.

## ИСТОРИЧЕСКОЕ ПРОСТРАНСТВО



Застройка Мокринского форштадта была сформирована в конце XIX века, но в 1950-е годы она пострадала при строительстве Комсомольского моста, а в 2000-е — при попытке реализации крупных торгово-офисных проектов. Дворовая сторона Любинского проспекта (ул. Ленина) представляет структуру сохранившихся контуров исторических дворов, оформленных фасадами конца XIX — начала XX века.

## ГОРКИ: НАБЕРЕЖНЫЕ РЕКИ ОМИ



В направлении запад-восток участок пересечен акваторией Оми, склоны которой представляют собой скверы, искусственные зеленые амфиатры. Контур акватории/прибрежного пространства представляет застройка по улицам 10 лет Октября, Лермонтова, Щербанева, Партизанской. Эта застройка — историческая, сформированная к 1950-м годам, отличается высоким архитектурным качеством.

# ЭТАПЫ ФОРМИРОВАНИЯ

## ВЧЕРА



Вид на реку Омь, 1936—1937 годы

## СЕГОДНЯ



Вид на ул. Бударина, 2000-е годы

Дворы по улице Бударина становятся пространством локальных событий, сама улица Бударина — тихим зеленым променадом, который продолжает полукольцо скверов и выходит на благоустроенный берег Оми, где организована площадка для городских мероприятий. Южный берег используют как естественный амфитеатр с видом на историческую застройку.

## ЗАВТРА



Видение

Плотный городской квартал Мокринского форштадта, задворки торговых рядов Любинского проспекта и небольшие пищевые производства — хлебозаводы — располагались здесь до 1950-х годов. При строительстве мостов и формировании предместной площади кварталы по улице Сенной были снесены, сформирована площадь Бударина, используемая как конечная остановка регионального и городского транспорта; восстановлены связи с улицей Гагарина, произведено благоустройство улицы Ленина (в 1980-х годах). Размещение основных магазинов, остановок общественного транспорта, крупных учебных заведений определяло жизнь этого участка как одного из центральных городских кварталов.

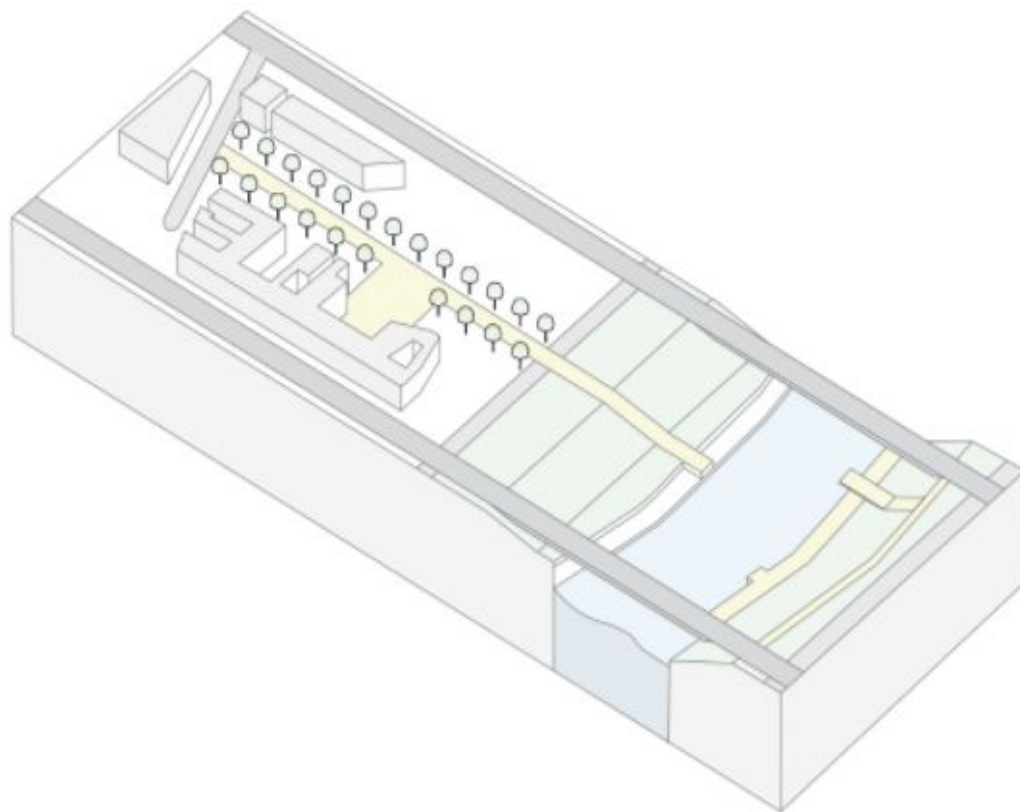
В южной части на месте городской застройки в 1950–1980-е годы сформированы скверы и набережная.

В 2000-е годы были разработаны проекты пассажа и реконструкции дворов по ул. Бударина. Для их реализации были снесены дворовые постройки отдельных «усадеб», при приватизации земли нарушена целостность владений (здания и земельные участки были отделены), что, в свою очередь, привело к нарушению структуры блокированной застройки и морфологии квартала (не хватает парковок, равноценное развитие аренды на первой и второй линии и т.д.). Попытки средне- и многоэтажного строительства, нарушающего облик Любинского проспекта, привели к судебным разбирательствам, сносу недостроен, консервации котлованов и строительных площадок. В результате сегодня улица Бударина представляет собой цепь пустырей вдоль проезда. В прибрежной части сформированы скверы и набережная, которые используются для городских мероприятий, в связи с чем сравнительно недавно там провели ремонт покрытий.

При сохранении сложной структуры дворовых фасадов Любинского проспекта и акцентировании морфологии двора, сформированного к началу XX века, организовано новое пешеходное пространство, оформленное теплыми террасами, локальными площадками для мероприятий и различных активностей.

## ИДЕЯ БЛАГОУСТРОЙСТВА

Улица Бударина станет променадом с тенистыми деревьями — комфортным дублёром Любинского проспекта для пешеходов. Улица пройдёт через площадь Бударина — новое событийное пространство, вдохновлённое системой дворов, существовавшей в этом квартале в начале XX века. В скверах Оми появятся новые деревья и кустарники, а также спуски к воде. Визуальную связь усилят смотровые площадки и прочтение склонов левого берега как зелёного амфитеатра.



Крупное общественное пространство в центре города включает пешеходный транзит с выходом на правый берег Оми, многофункциональную площадь Бударина, прибрежные скверы между мостами. При обновлении скверов будут организованы спуски к воде, а также видовые площадки. Вдоль опорной части Комсомольского моста существующая парковка будет изменена, чтобы использоваться совместно с площадью для массовых и локальных мероприятий. Разработанные предложения по оптимизации транспортной инфраструктуры и организации велодвижения решат проблемы доступной и безбарьерной среды. Для этого будет применен весь спектр инструментов благоустройства: мощение, озеленение, освещение, установка индивидуальных и типовых малых архитектурных форм. Новое пространство будет протестировано в рамках фестиваля «Футбольное лето» в 2018 году.



# ПРОБЛЕМЫ ТЕРРИТОРИИ И ИХ РЕШЕНИЯ

## ФАКТИЧЕСКОЕ СОСТОЯНИЕ



## ПРОБЛЕМЫ:

- 1 ПРОБЛЕМА ЭКОЛОГИЧЕСКОГО КОМФОРТА
- 2 ЗАБРОШЕННАЯ ТЕРРИТОРИЯ СТРОЙПЛОЩАДОК ПО УЛ.БУДАРИНА
- 3 ОТСУТСТВИЕ СВЯЗНОСТИ
- 4 НЕХВАТКА ЗОН ОТДЫХА И СКАМЕЕК
- 5 ПРОБЛЕМА ИНФРАСТРУКТУРЫ ДОСУГА
- 6 НЕДОСТАТОЧНО ОЗЕЛЕНЕНИЯ ВДОЛЬ УЛИЦЫ
- 7 РАЗБИТОЕ/НЕКАЧЕСТВЕННОЕ ПОКРЫТИЕ
- 8 ОТСУТСТВИЕ ЭЛЕМЕНТОВ НАВИГАЦИИ ВДОЛЬ УЛИЦЫ
- 9 НИЗКОЕ КАЧЕСТВО УСЛУГ (ТОРГОВЛЯ, АТТРАКЦИОНЫ, ПИТАНИЕ), ВНЕШНЕГО ВИДА ИНФРАСТРУКТУРЫ И МАФ
- 10 НИЖНИЙ ЯРУС НАБЕРЕЖНОЙ НЕДОСТУПЕН ДЛЯ МАЛОМОБИЛЬНЫХ ГРУПП НАСЕЛЕНИЯ
- 11 КАЧЕСТВО ОЗЕЛЕНЕНИЯ В СКВЕРАХ ВАРЬИРУЕТСЯ

## ПРОЕКТНОЕ ПРЕДЛОЖЕНИЕ

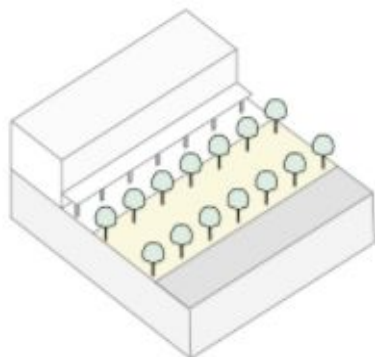


## РЕШЕНИЯ:

- 1 ВЫСАДКА ДЕРЕВЬЕВ НА МЕСТЕ ИСТОРИЧЕСКОЙ АЛЛЕИ
- 2 ВРЕМЕННОЕ ИСПОЛЬЗОВАНИЕ СТРОЙПЛОЩАДОК
- 3 ДОПОЛНИТЕЛЬНЫЕ ПЕШЕХОДНЫЕ ПЕРЕХОДЫ И СПУСКИ С КОМСОМОЛЬСКОГО МОСТА
- 4 УСТАНОВКА ЭЛЕМЕНТОВ БЛАГОУСТРОЙСТВА, ДОПОЛНИТЕЛЬНОЕ ОЗЕЛЕНЕНИЕ НА УЛ. БУДАРИНА, ЩЕРБАНЕВА, РАЗВИТИЕ АКТИВНОСТЕЙ НА ТРОТУАРЕ
- 5 ОБОРУДОВАНИЕ ДВОРА И НАБЕРЕЖНОЙ ДЛЯ ПРОВЕДЕНИЯ МЕРОПРИЯТИЙ
- 6 ВЫСАДКА ОЗЕЛЕНЕНИЯ
- 7 ЗАМЕНА ПОКРЫТИЙ
- 8 УСТАНОВКА ЭЛЕМЕНТОВ НАВИГАЦИИ
- 9 ОРГАНИЗАЦИЯ ЗОН ДЛЯ РАЗМЕЩЕНИЯ УЛИЧНОЙ ТОРГОВЛИ: ПАВИЛЬОНЫ, ТОРГОВЫЕ СТЕНДЫ
- 10 ОРГАНИЗАЦИЯ ПАНДУСОВ В СКВЕРАХ
- 11 САНАЦИЯ СУЩЕСТВУЮЩЕГО ОЗЕЛЕНЕНИЯ И ВЫСАДКА НОВОГО

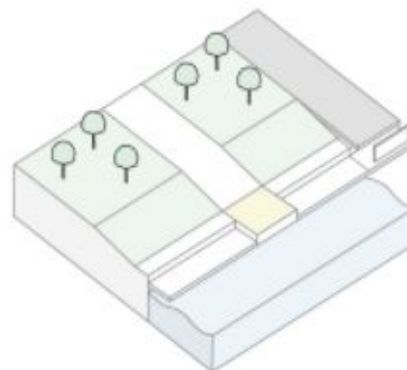


# ОСНОВНЫЕ РЕШЕНИЯ ПО БЛАГОУСТРОЙСТВУ



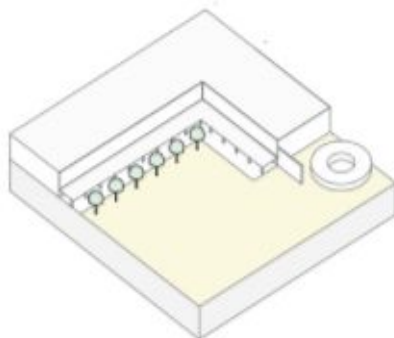
## 1. СОЗДАНИЕ ПРОМЕНАДА, ОЗЕЛЕНЕНИЕ И АКТИВНЫЙ ФРОНТ ПО УЛИЦЕ БУДАРИНА

Организация и благоустройство пешеходного транзита от улицы Карла Либкнехта до правобережного сквера. Мощение плитками натурального камня, высадка деревьев и кустарников в грунт и заглубленные контейнеры, устройство крытых террас.



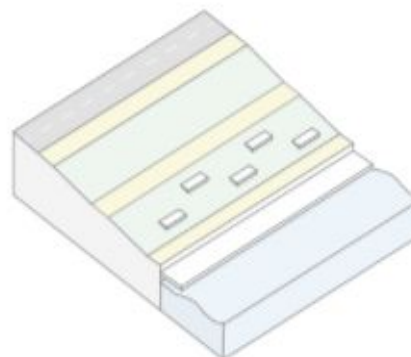
## 3. ГОРОДСКАЯ СЦЕНА НА БЕРЕГУ ОМИ И РАЗВИТИЕ СКВЕРА

Реновация планировки, благоустройства и озеленения сквера с организацией центрального пространства — выхода к реке. Замена существующей площадки и нижнего уровня набережной со спусками к воде. Установка крытых игровых террас, организация театральной арт-площадки под Комсомольским мостом. Обеспечение непрерывности набережной с устройством пешеходного прохода в нижнем уровне под Юбилейным мостом. Трассировка велодорожки.



## 2. ОРГАНИЗАЦИЯ ПЛОЩАДИ НА УЛИЦЕ БУДАРИНА

Благоустройство площади для многофункционального всесезонного использования. Установка крытых террас, амфитеатра, многофункционального павильона, постоянного экрана. Мощение плитками натурального камня с газонными вставками. Устройство сухого фонтана.

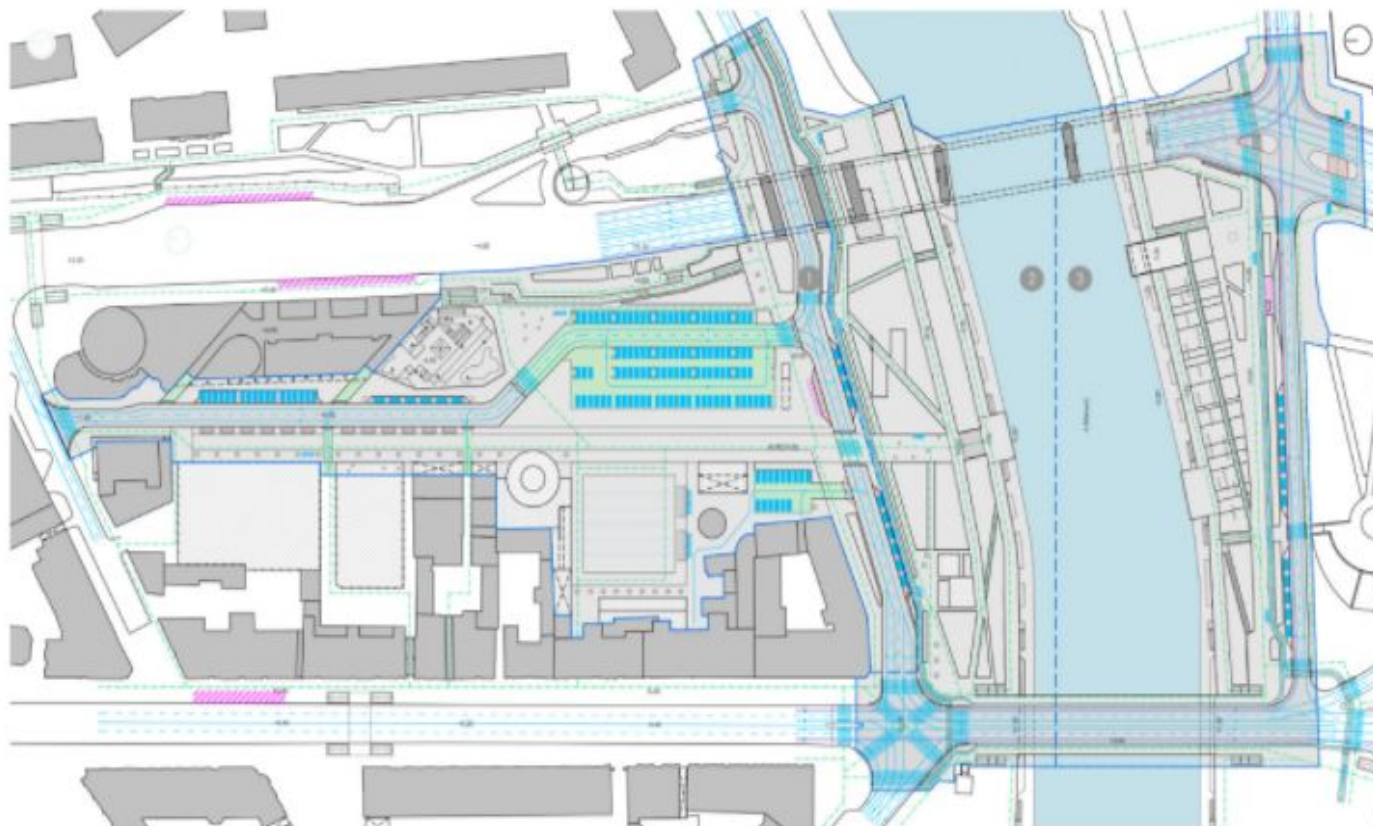


## 4. ТЕРРАСИРОВАНИЕ И АМФИТЕАТР НА ЮЖНОМ СКЛОНЕ ОМИ

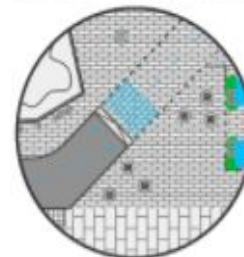
Благоустройство набережной с организацией нижнего уровня и спусков к воде. Устройство консольной видовой площадки у Комсомольского моста и сидячих мест на склоне. Обеспечение непрерывности набережной с устройством пешеходного прохода в нижнем уровне под Юбилейным мостом. Трассировка велодорожки.

# ТРАНСПОРТНЫЕ РЕШЕНИЯ

Трассировка проезжей части ул. Бударина: часть проезжей части и парковка по ул. Бударина выполнена в уровне пешеходной площади с заездами по пандусам — использование площадки парковки под общественное пространство (совместное использование); создание двусторонней велодорожки; новые пешеходные переходы: в плоскости тротуара (променад)/в уровне проезжей части.



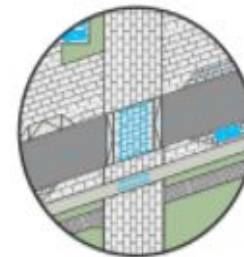
ДОРОГА В ПРИПОДНЯТОМ МОЩЕНИИ



ПЕРЕКРЕСТОК



ПРИПОДНЯТЫЙ ПЕШЕХОДНЫЙ ПЕРЕХОД И ВЕЛОДОРОЖКА



Границы проектирования	Маршруты движения пешеходов	Участок в одном уровне с проездом
Полосы движения транспорта	Парковочные места	Зона остановки общественного транспорта
Траектории движения общественного транспорта на проектируемом участке	Участок в одном уровне с тротуаром	



# ЗОНИРОВАНИЕ

Променад, площадь и набережные Оми формируют связанное и разнообразное пространство в центре города.

## ОСНОВНЫЕ ЗОНЫ



- 1 Пешеходный транзит: дублирование Любинского проспекта, пешеходная связь полукольца скверов, прогулка, отдых, выход к реке;
- 2 Площадь Бударина: проведение различных локальных событий (в т.ч. с использованием площадки парковки), летний кинотеатр, концерты, отдых на террасах, общение, игры и праздники на открытом пространстве;
- 3 Правобережный сквер: спокойный отдых, виды на реку, фотосессии, активности под Комсомольским мостом (арт-площадка);
- 4 Левобережная набережная: отдых на склоне с видом на историческую застройку, фотосессии, зрительские места при проведении городских мероприятий.

## ФУНКЦИОНАЛЬНОЕ ЗОНИРОВАНИЕ



- Основной пешеходный транзит
- Террасы
- Объекты общественного питания и обслуживания
- Зона прибрежных скверов
- Прифасадная территория обслуживания
- Событийные и рекреационные городские площадки
- A Площадь Бударина
- B Зона кафе, террасы
- C Центральная площадь сквера
- D Детские площадки
- E Подмостная площадка
- F Видовая площадка
- Прогулочные набережные
- Экстрим-парк
- Парковки
- Велодорожка
- Остановка общественного транспорта и туристических маршрутов

# ГЕНЕРАЛЬНЫЙ ПЛАН БЛАГОУСТРОЙСТВА

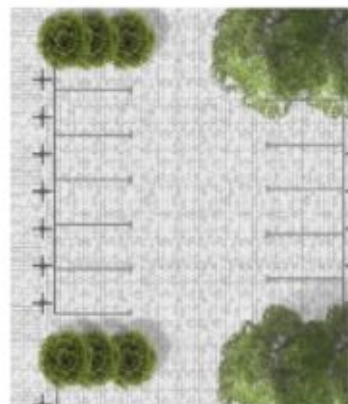
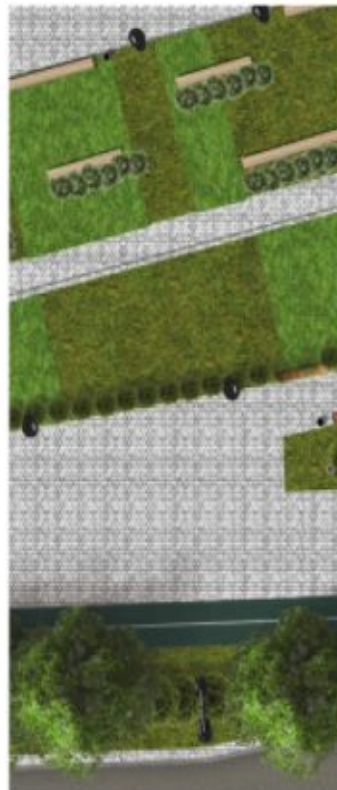


	Границы проектирования		Газоны		Скамьи
	Асфальтовое покрытие дорог		Деревья		Скамья на табачоне
	Мощение гранитными плитами основной пешеходной зоны		Фонарь двухрожковый уличный		Контейнер полузаглубленный со скамьей
	Мощение гранитными плитами		Фонарь настенный		Кашпо
	Мощение бетонными плитами		Место освещения		Урны
	Павильоны		Светильник ландшафтный		Велодорожки
	Зоны террас		Светильник ландшафтный (подсветка)		Велопарковки
			Светильник для пешеходных зон		



# РЕШЕНИЯ ПО ОЗЕЛЕНЕНИЮ

## ФРАГМЕНТЫ ОЗЕЛЕНЕНИЯ



### 1.2 ПАРКОВКА

Высадка крупных деревьев в грунт и деревьев в мобильные контейнеры для создания благоприятной экологической обстановки в парковочной зоне, отделения её от основной прогулочной зоны и улучшения микроклимата всего участка.

### 2. СКВЕР НА ПРАВОМ БЕРЕГУ ОНИ

Максимальное сохранение существующих деревьев и кустарников, высадка новых, создание мини-площадки на пересечении с променадом ул. Бударина (установка круглых скамеек вокруг существующих деревьев).

### 3. СКЛОН НА ЛЕВОМ БЕРЕГУ ОНИ «ГОРКИ»

Максимальное сохранение существующих деревьев и кустарников, высадка высоких луговых трав за скамьи на склоне для создания затенения и более камерной атмосферы, и использование болотных трав на проектируемом нижнем уровне набережной.

Территория благоустройства входит в зелёное полукольцо скверов, опоясывающее историческое ядро центра города. Реновация прибрежных скверов и насыщение посадками общественных мест по ул. Бударина подчеркнет основную идею визуальной и пешеходной связности уникального для Омска зеленого пространства.

## ТИПЫ ПОСАДОК



ДЕРЕВО В КОНТЕЙНЕРЕ



ДЕРЕВО В ГРУНТ



КУСТАРНИК В КОНТЕЙНЕРЕ



КУСТАРНИК В ГРУНТ

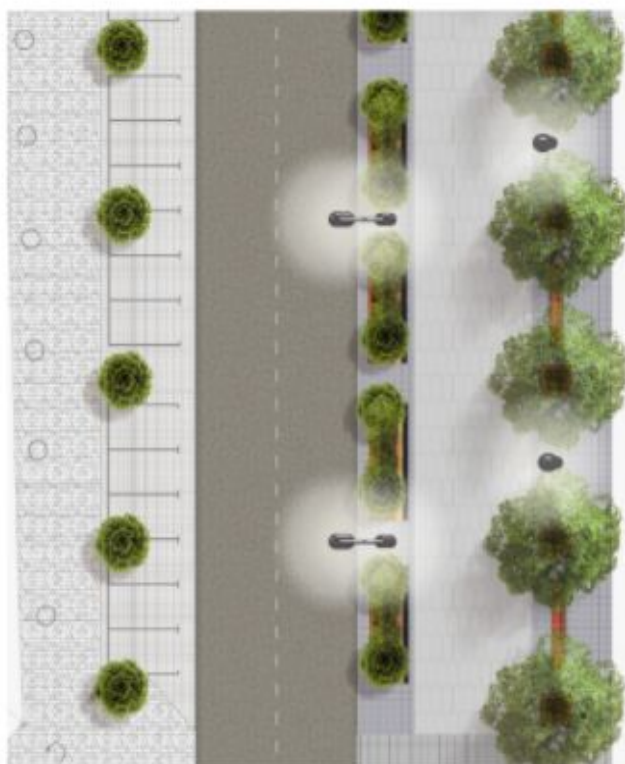


ГАЗОН, ЛУГОВЫЕ И БОЛОТНЫЕ ТРАВЫ

БЫЛО	СТАЛО
 94 ДЕРЕВЕВ	 309 ДЕРЕВЕВ
 10 980 М² ОЗЕЛЕНЕНИЯ	 10 778 М² ОЗЕЛЕНЕНИЯ

# РЕШЕНИЯ ПО ОСВЕЩЕНИЮ

Элементы вечернего освещения и подсветки играют важную роль в создании комфортной и безопасной атмосферы пребывания в общественном пространстве.



**ОСВЕЩЕНИЕ ПЕШЕХОДНОЙ ЗОНЫ И ПРОЕЗЖЕЙ ЧАСТИ**  
**ОПОРА ОСВЕЩЕНИЯ ДВУХРОЖКОВАЯ**

Высота	11 000 мм
Цвет	RAL 7035
Шар	16.5м



**ПОДСВЕТКА ПЕШЕХОДНОЙ ЗОНЫ**  
**УЛИЧНЫЙ СВЕТИЛЬНИК ТОРШЕРНЫЙ**

Высота	5000 мм
Цвет	RAL 7035
Шар	16.5м



# МАЛЫЕ АРХИТЕКТУРНЫЕ ФОРМЫ

НАСЛЕДИЕ ФЕСТИВАЛЯ «ФУТБОЛЬНОЕ ЛЕТО»

МНОГОФУНКЦИОНАЛЬНЫЙ ПАВИЛЬОН



ПАВИЛЬОН-ТЕРРАСА КАФЕ



ТРИБУНЫ



ДЕТСКАЯ ПЛОЩАДКА



ПАВИЛЬОН С КИНОЭКРАНОМ И ГРИМЕРНЫМИ



ПАВИЛЬОН ПРОКАТ — ПРОКАТ, ГАРДЕРОБ, САМУЗЛЫ



# ГЕНЕРАЛЬНЫЙ ПЛАН БЛАГОУСТРОЙСТВА

## ОЧЕРЕДЬ 1



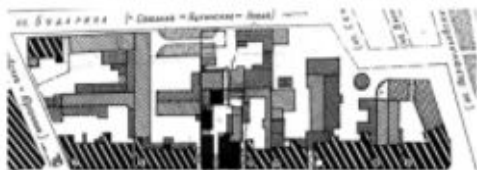
Границы проектирования	Газоны	Скамьи
Асфальтовое покрытие дорог	Деревья	Скамьи на газоне
Мощеные гранитными плитами основная пешеходная зона	Фонарь двухрожковый уличный	Контейнер полууглубленный со скамьей
Мощеные гранитными плитами	Фонарь настенный	Кашпо
Мощеные бетонными плитами	Магпа освещения	Урны
Павильоны	Светильник ландшафтный	Велодорожки
Зоны террас	Светильник ландшафтный (подсветка)	Велопарковки
	Светильник для пешеходных зон	



# ИДЕЯ МОЩЕНИЯ ПЛОЩАДИ БУДАРИНА

## ИСТОРИЧЕСКАЯ КОНФИГУРАЦИЯ

ПЛАН-СХЕМА ЗАСТРОЙКИ С ВЫЯВЛЕНИЕМ УТРАЧЕННЫХ И СУЩЕСТВУЮЩИХ ПАМЯТНИКОВ АРХИТЕКТУРЫ



Квартал между Любинским проспектом и ул. Щербанёва был плотно застроен и имел конфигурацию, отличную от сегодняшней.

## ИСТОРИЧЕСКИЙ КОНТУР ДВОРОВ КВАРТАЛА МЕЖДУ УЛ. БУДАРИНА И УЛ. ЛЕНИНА



■ исторические дворы ■ открытое пространство

Исторически за фасадной линией застройки Любинского проспекта складывалась разветвлённая структура внутренних дворов, которая в настоящее время значительно нарушена.

## СОВРЕМЕННЫЙ КОНТУР ДВОРОВ И ПУСТЫРЕЙ НА МЕСТЕ ИСТОРИЧЕСКОГО КВАРТАЛА



■ исторические дворы ■ открытое пространство ■ открытое пространство за забором

Поскольку в квартале сохранились лишь здания со стороны Любинского проспекта, существовавшая система дворов оказалась утраченной. Вместо уютных пространств появились большие пустыри.

## ИНТЕРПРЕТАЦИЯ СТРУКТУРЫ ДВОРОВ В МОЩЕНИИ ПЛОЩАДИ



■ исторические дворы ■ открытое пространство ■ интерпретация двора в мощении площади

Определяя площадь Бударина, как большой «белый двор», предпринята попытка композицией мощения связать исторический и современный масштаб в единое полифункциональное общественное пространство.

Геометрия рисунка мощения продиктована фасадными элементами и границами parcelл окружающего фронта застройки. В результате членения карт мощения и членения фасадов зданий, образующих «двор», создают единую масштабную пространственную сетку исторического города.

## ИНТЕРПРЕТАЦИЯ СИСТЕМЫ ДВОРОВ В МОЩЕНИИ

СТРУКТУРА



Масштаб клеток мощения отсылает к историческим дворам Любинского проспекта, при этом геометрический рисунок мощения совпадает с линиями фасадных элементов и границами земельных участков окружающей застройки.

## РЕПРЕЗЕНТАЦИЯ ИСТОРИИ В МАТЕРИАЛАХ



### ГРАНИТ

Гранит стал атрибутом общественных пространств исторических городов.



Главные знаковые зоны на Бударина предлагается выполнить в гранитном мощении, долговечном в климате региона.



### ДЕРЕВО

Исторически мощение Омска было выполнено в деревянных мостках, а в 1950-х годах во дворах города пользовались популярностью помосты, на которых проходила дворовая активность.



В проекте деревянные настилы используются как комфортные площадки для отдыха и небольших мероприятий.



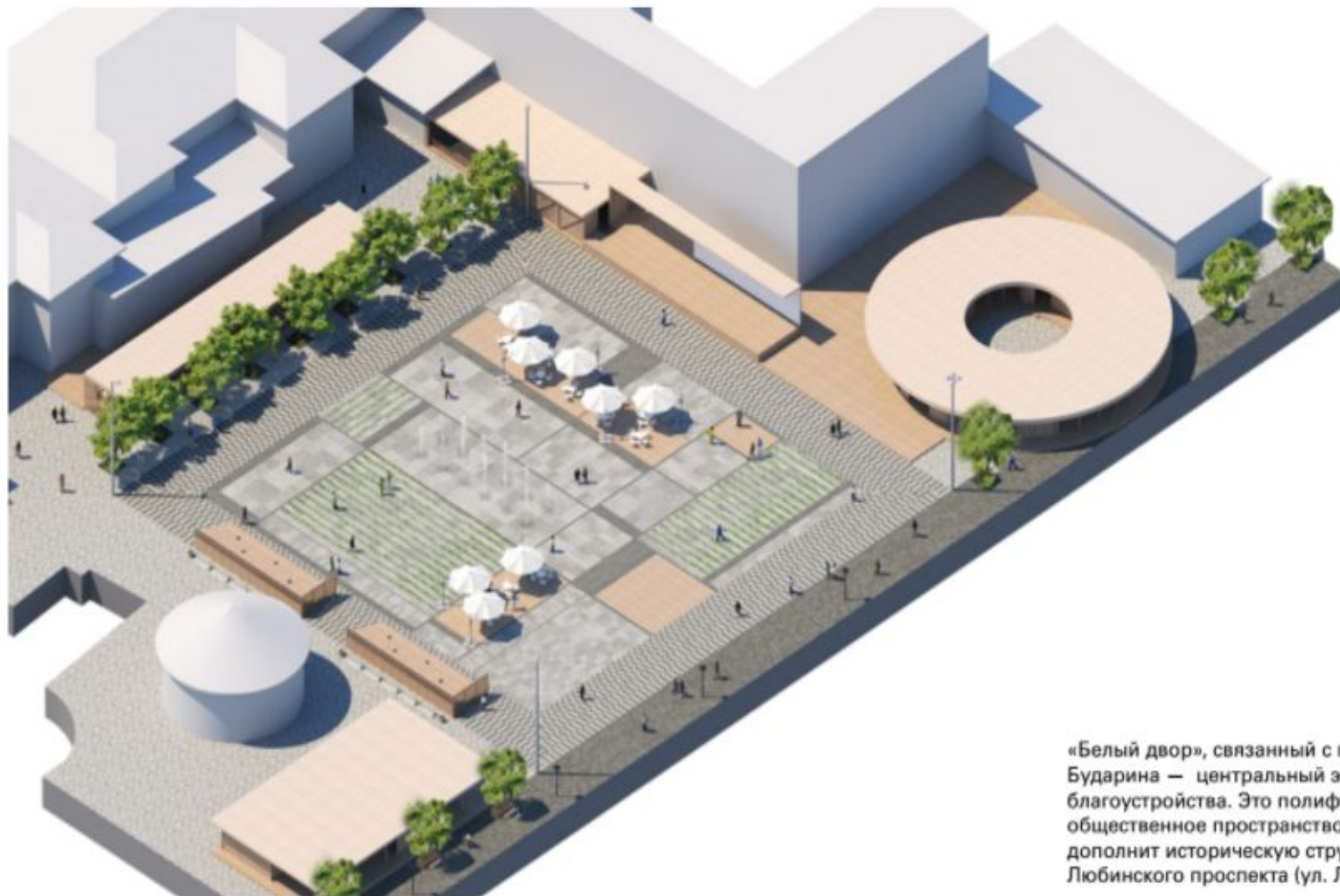
### ЗАСЕЯННЫЙ УШИРЕННЫЙ ШОВ В МОЩЕНИИ

Уширенные швы в мощении, засеянные травой, — характерная деталь многих общественных пространств в Омске, любимых жителями.



Наполнение швов между плитками растительностью задаёт новую фактуру цельнокаменному мощению.

# ФРАГМЕНТ ПЛОЩАДЬ БУДАРИНА (АКСОНОМЕТРИЯ)



«Белый двор», связанный с площадью Бударина — центральный элемент объекта благоустройства. Это полифункциональное общественное пространство существенно дополнит историческую структуру кварталов Любинского проспекта (ул. Ленина).



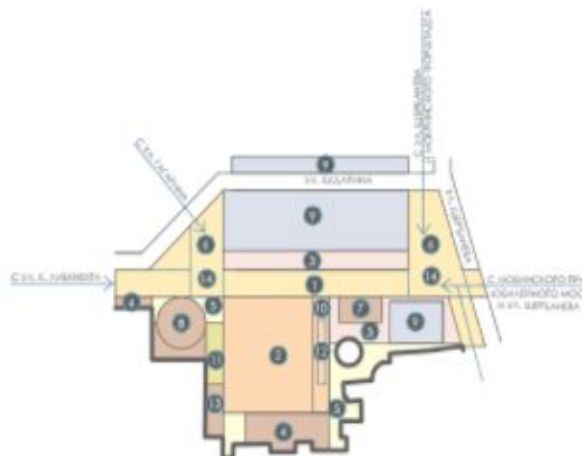
# ФУНКЦИОНАЛЬНОЕ ЗОНИРОВАНИЕ. СЕЗОНЫ

## ЛЕТО СОБЫТИЯ



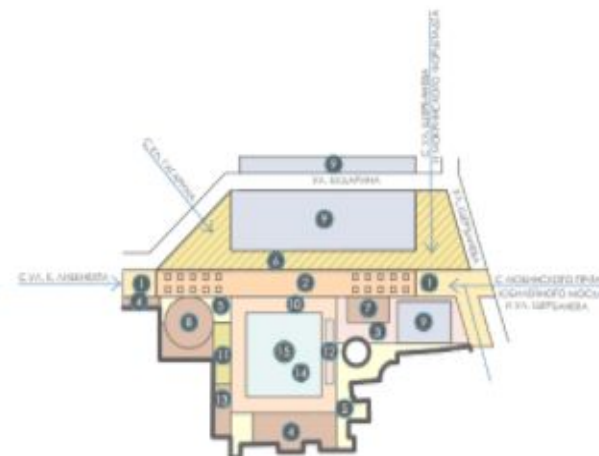
Проведение массовых городских мероприятий: ярмарки, фестивали, рынки. Для массовых мероприятий задействована площадка парковки по ул. Бударина.

## ЛЕТО ПОВСЕДНЕВНОЕ ИСПОЛЬЗОВАНИЕ



Площадь Бударина функционирует в структуре дворов Любинского проспекта в качестве большого «Белого двора»: кино, концерты, лекции, отдых на террасах и амфитеатре, игры и праздники, танцпол, свадьбы, дни рождения, фейерверки.

## ЗИМА СОБЫТИЙНОЕ И ПОВСЕДНЕВНОЕ ИСПОЛЬЗОВАНИЕ



Проведение локальных зимних событий: праздники, ёлка, каток, снежный городок, парк ледяных скульптур, отдых на тёплых террасах, зимние игры на катке.

- |                                  |                                       |                              |
|----------------------------------|---------------------------------------|------------------------------|
| 1 Пешеходный транзит             | 7 Блок обслуживания (проект, санузлы) | 13 Вспомогательное помещение |
| 2 Торгово-арматурная зона        | 8 Многофункциональный павильон        | 14 Складская зона            |
| 3 Буферная зона                  | 9 Парковка                            | 15 Служебная зона            |
| 4 Фудкорты (террасы)             | 10 Зрительская зона                   | 16 Аван-площадь              |
| 5 Прифасадная зона               | 11 Сцена с экраном                    | 17 Каток                     |
| 6 Информационно-выставочная зона | 12 Трибуны                            | 18 Ёлка                      |

# ПЛОЩАДЬ БУДАРИНА. ЛЕТО

ФАКТИЧЕСКОЕ СОСТОЯНИЕ



ПРОЕКТНОЕ ПРЕДЛОЖЕНИЕ









улица Бударина



улица Бударина



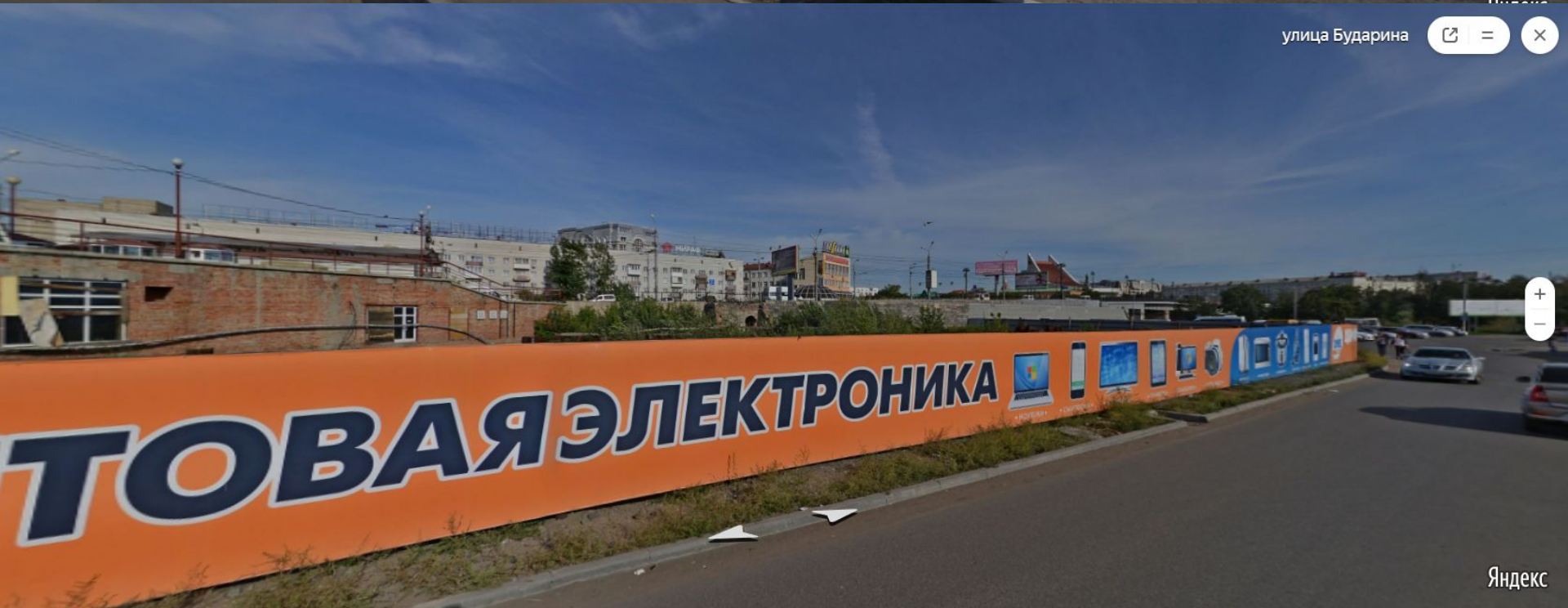
























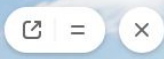




улица Щербанёва



улица Щербанёва





# ПЛОЩАДЬ БУДАРИНА. ЗИМА

ФАКТИЧЕСКОЕ СОСТОЯНИЕ



ПРОЕКТНОЕ ПРЕДЛОЖЕНИЕ





# УЛИЦА БУДАРИНА

## ФАКТИЧЕСКОЕ СОСТОЯНИЕ



## ПРОЕКТНОЕ ПРЕДЛОЖЕНИЕ





# ГЕНЕРАЛЬНЫЙ ПЛАН БЛАГОУСТРОЙСТВА

## ОЧЕРЕДЬ 2



Границы проектирования	Газоны	Скамья
Асфальтовое покрытие дорог	Деревья	Скамья на габионе
Мощение гранитными плитами основной пешеходной зоны	Фонарь двухрожковый уличный	Контейнер полузаглубленный со скамьей
Мощение гранитными плитами	Фонарь настенный	Кашпо
Мощение бетонными плитами	Места освещения	Урны
Павильоны	Светильник ландшафтный	Велодорожки
Зоны террас	Светильник ландшафтный (подсветка)	Велопарковки
	Светильник для пешеходных зон	

# ТЕАТРАЛЬНАЯ АРТ-ПЛОЩАДКА ПОД КОМСОМОЛЬСКИМ МОСТОМ

ФАКТИЧЕСКОЕ СОСТОЯНИЕ



ПРОЕКТНОЕ ПРЕДЛОЖЕНИЕ





# ГЕНЕРАЛЬНЫЙ ПЛАН БЛАГОУСТРОЙСТВА ОЧЕРЕДЬ 3. ЛЕВОБЕРЕЖНАЯ НАБЕРЕЖНАЯ



Границы проектирования	Газоны	Скамьи
Асфальтовое покрытие дорог	Деревья	Скамьи на габионе
Мощения гранитными плитами основной пешеходной зоны	Фонарь двухрожковый уличный	Контейнер полуглубинный со скамьей
Мощения гранитными плитами	Фонарь настенный	Кашпо
Мощения бетонными плитами	Мачта освещения	Урны
Пандусы	Светильник ландшафтный	Велодорожки
Зоны террас	Светильник ландшафтный (подсветка)	Велопарковки
	Светильник для пешеходных зон	

# ЛЕВОБЕРЕЖНАЯ НАБЕРЕЖНАЯ

ФАКТИЧЕСКОЕ СОСТОЯНИЕ



ПРОЕКТНОЕ ПРЕДЛОЖЕНИЕ

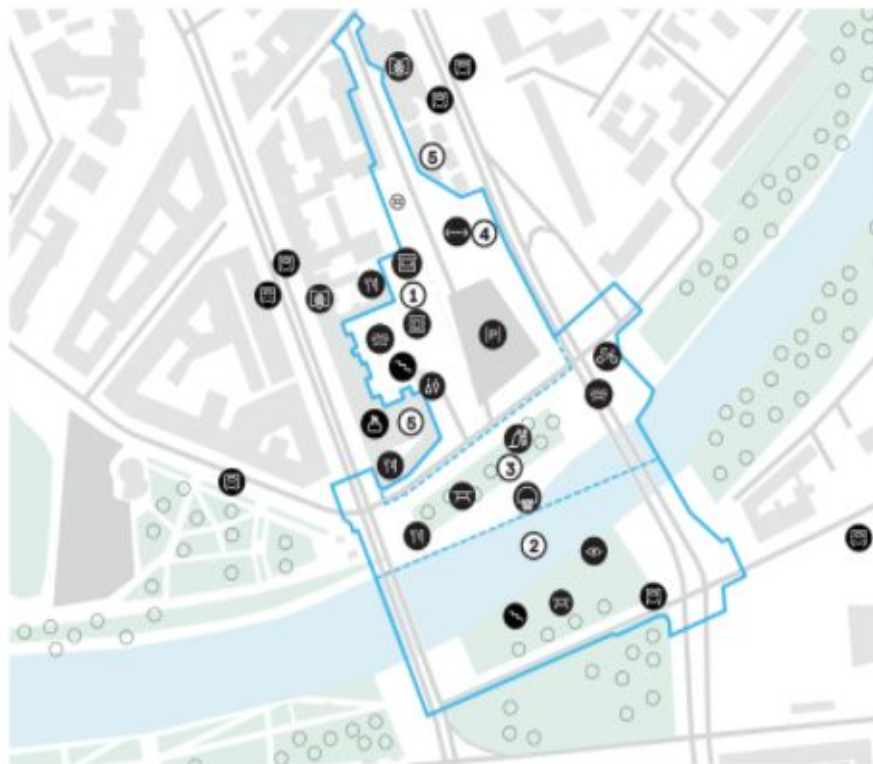




# СОЦИОКУЛЬТУРНОЕ ПРОГРАММИРОВАНИЕ

## ПРЕДЛОЖЕНИЕ

Территория делится пространственно на три зоны/типологии: транзитная улица с потенциально активным фронтом первого этажа (террасы), дворы (в границы входит один из них), прибрежные скверы с акваторией Оми и мостами (Горки). Для повседневного отдыха могут использоваться все пространства, с акцентом на локальных регулярных событиях во дворах и эпизодических городских на берегах. Зона парковки эпизодически используется как часть двора.



Граница благоустроенных территорий	Амфиатр	Смотровая площадка
Парковка	Велопрокат	Спортивная площадка
Наземный пешеходный переход	Площадка проведения мероприятий	Детские игровые площадки
Остановка общественного транспорта	Туалет	Зона тихого отдыха
	Кнос	

## НОВОЕ КАЧЕСТВО СРЕДЫ

### 1 БЕЛЫЙ ДВОР: КАМЕРНЫЕ СОБЫТИЯ



## НОВОЕ КАЧЕСТВО ДОСУГА



ПРОВЕДЕНИЕ КУЛЬТУРНЫХ МЕРОПРИЯТИЙ В БОЛЬШОМ ДВОРЕ ДЛЯ ЛОКАЛЬНОЙ ПУБЛИКИ

### 2 КУЛЬТУРНО-РАЗВЛЕКАТЕЛЬНЫЕ СОБЫТИЯ



ЭПИЗОДИЧЕСКИЕ ШОУ С ИСПОЛЬЗОВАНИЕМ АКВАТОРИИ, МОСТОВ И СКЛОНОВ ДЛЯ ГОРОДСКОЙ АУДИТОРИИ, ОБЗОРНЫЕ ПЛОЩАДКИ

### 3 ОТДЫХ У ВОДЫ/ПОД МОСТОВ



ПОВСЕДНЕВНЫЙ ОТДЫХ У ВОДЫ, В СКВЕРАХ, ПРОМЕНАД, ЛОКАЛЬНЫЕ ПЛОЩАДКИ. НЕФОРМАЛЬНЫЙ ТЕАТР/СЦЕНА ПОД МОСТОМ

### 4 СКЕЙТ-ПАРК ЯМА



ИСПОЛЬЗОВАНИЕ КОТЛОВАНА ДЛЯ СКЕЙТ-ПАРКА, СКЛАДРОМА ЛЕТОМ, ДЛЯ ИНЫХ СПОРТ АКТИВНОСТЕЙ В ЗИМНИЙ ПЕРИОД

### 5 КРЫШИ НА ВУДАРИНА



ЭКСПЛУАТИРУЕМЫЕ КРОВЛИ ТИП ЛЕТУР КАК ОБЗОРНЫЕ ПЛОЩАДКИ, ИСТОРИЧЕСКИЕ СКАТНЫЕ – КАК ПРОСТРАНСТВО ИСКУССТВА И ЭКСКУРСИЙ

# СОЦИОКУЛЬТУРНОЕ ПРОГРАММИРОВАНИЕ

## ПРИМЕРЫ РЕКОМЕНДУЕМЫХ МЕРОПРИЯТИЙ

### ФЕСТИВАЛЬ УЛИЧНОЙ МУЗЫКИ "НАСТРОЕНИЕ ГОРОДА"



#### ЦЕЛЕВАЯ АУДИТОРИЯ:

Подростки  
Молодежь  
Взрослые

#### ВРЕМЯ ПРОВЕДЕНИЯ:

10 сентября

#### ЗАДЕЙСТВОВАННЫЕ ЗОНЫ:

Водная зона отдыха  
Зона общественных мероприятий  
Сцена под мостом

Цель: фестиваль уличной музыки, выводящий культуру песен в подземных переходах из маргинального статуса.

- Егор Летов мог бы стать лейтмотивом первого такого фестиваля: исполнение его песен любителями и профессионалами.
- Международный уровень, различные исполнители (инструменты, жанры, направления)
- Масштабирование от локальной площадки (двор на Бударина, сцена под мостом) до городской (Горки)

### ДАЧА MARKET



#### ЦЕЛЕВАЯ АУДИТОРИЯ:

Семьи с детьми/Дети с сопровождением /  
Дети без сопровождения (10-14 лет)  
Взрослые  
Пенсионеры

#### ВРЕМЯ ПРОВЕДЕНИЯ:

Апрель-май

#### ЗАДЕЙСТВОВАННЫЕ ЗОНЫ:

Белый двор  
Парковка

Открытие дачного сезона обычно популярно в Омске: по городу развешены ярмарки для садоводов, продажа семян и саженцев. Летом проходит крупная выставка городского озеленения «Флора». Dacha Market — цикл мероприятий вне выставки «Флора», включающий ярмарки, лекции профессионалов садового и ландшафтного искусства, агрономов и огородников, мастер-классы по уходу за растениями, деревьями, средовому дизайну, флористике.

Он может осуществляться по модели «от пользователя — пользователю», предлагая посетителям самим становится участниками и лекторами рынка.

### ФЕСТИВАЛЬ ПАБЛИК-АРТА



#### ЦЕЛЕВАЯ АУДИТОРИЯ:

Семьи с детьми/Дети с сопровождением /  
Дети без сопровождения (10-14 лет)  
Подростки, Молодежь, Взрослые, Пенсионеры

#### ВРЕМЯ ПРОВЕДЕНИЯ:

Июнь

#### ЗАДЕЙСТВОВАННЫЕ ЗОНЫ:

Без ограничений

Паблик-арт-фестиваль выполняет задачу оживления пустующей территории, привнесения новых смыслов в пространство, выводит на новый уровень коммуникацию между художником и городом, художником и жителем, городом и жителем.

- Паблик-арт может включать объекты, звуковые инсталляции, фотографию, перформанс.
- В создании паблик-арта могут участвовать как местные, так и художники из других (соседних) городов.



Все материалы и документы, подготовленные КБ «Стрелка», защищены авторским правом, правообладатель – КБ «Стрелка». Размещенные выше материалы и документы являются средством оказания профессиональных услуг и собственностью КБ «Стрелка». Запрещается использование указанных материалов и документов в любой форме и любыми способами (в том числе копирование, воспроизведение, распространение, переработка) в полном объеме либо частично без предварительного письменного согласия КБ «Стрелка». Любое использование материалов и документов без согласия правообладателя является незаконным и влечет ответственность, установленную законодательством РФ. © ООО КБ «Стрелка», 2017