

## Лекция 2.

**Исторические и культурные традиции строительства храмов на территории Свердловской области: освоение региона, храмы как субъекты хозяйственной и культурной жизни.**



# Освоение Урала.

От транзитной территории к «опорному краю России».

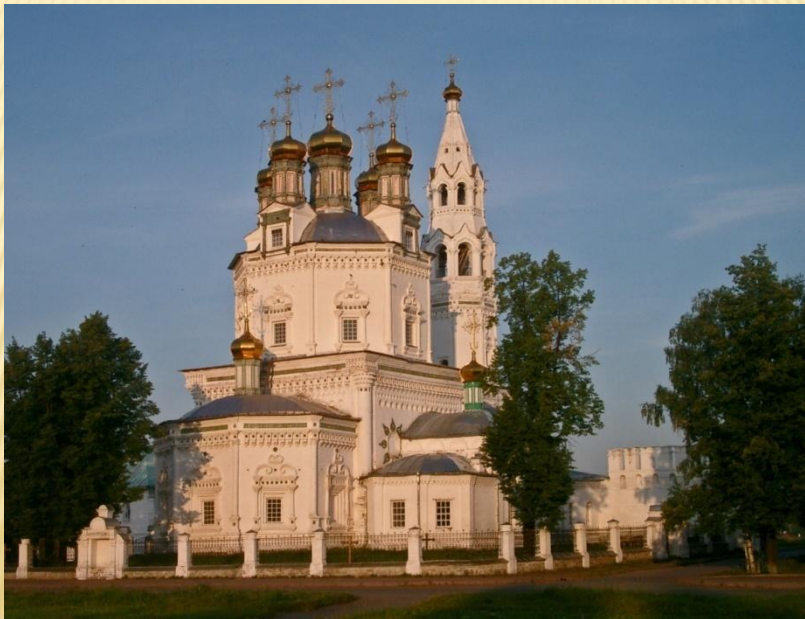
1597 г – Артемий Бабинов, путь от Соликамска к Верхотурию.



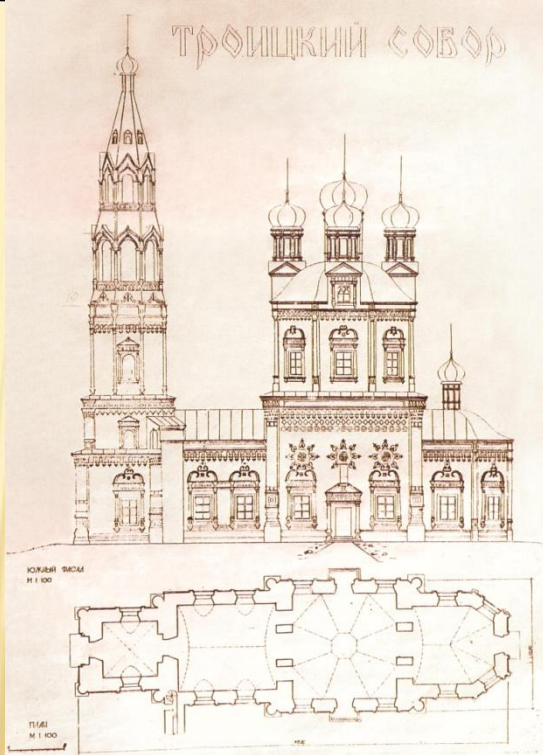


## Каменное строительство на Урале.

1703, Верхотурье, Троицкий собор. Первый каменный храм на Урале.



1703, Верхотурье,  
Троицкий собор. План.



1703, Верхотурье, Троицкий собор. Историческое фото.





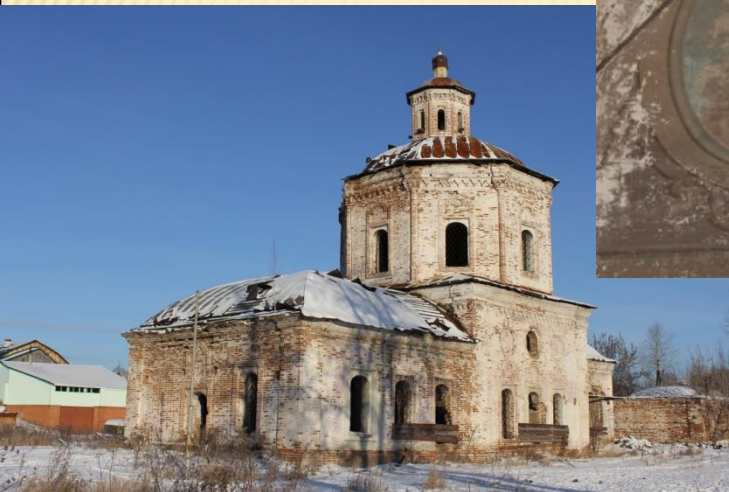
1703, Верхотурье, Троицкий собор.  
Фрагменты фасадов.







1744-1753 г.,  
Старая церковь Покрова Пресвятой  
Богородицы. Верхотурье.

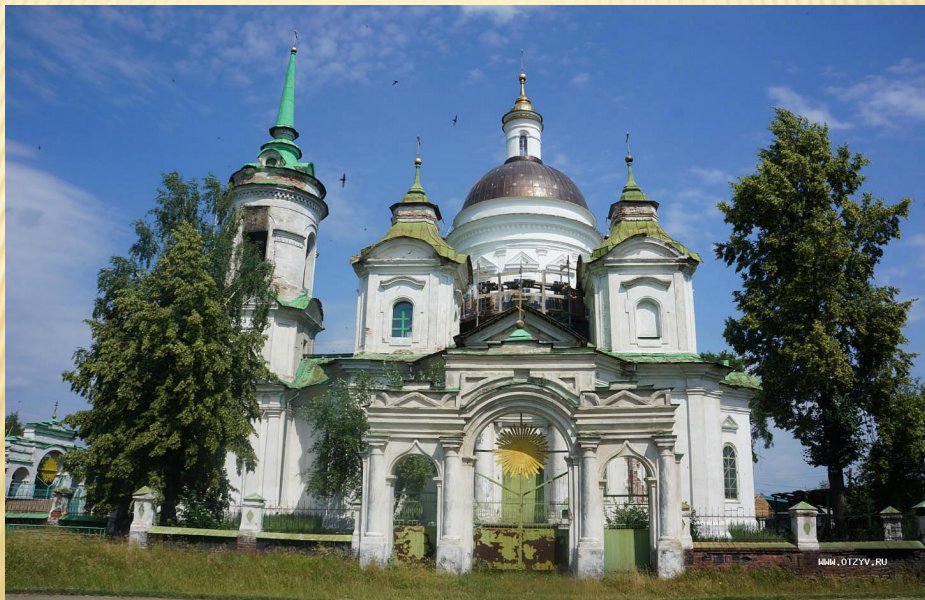


Введенский собор, г. Карпинск.  
1767-1776 гг.



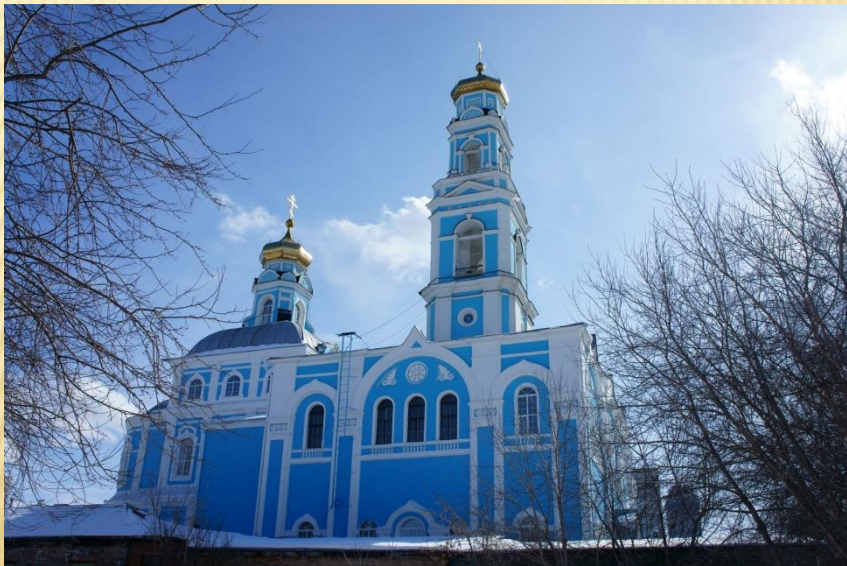
# Каменное строительство на Урале.

Никольская церковь, Быньги. 1785-1796 гг.



# Каменное строительство на Урале.

Церковь Вознесения, Екатеринбург. 1792-1818 гг.



# Храмы как центр хозяйственной и культурной жизни

