

ПРЕЗЕНТАЦИЯ

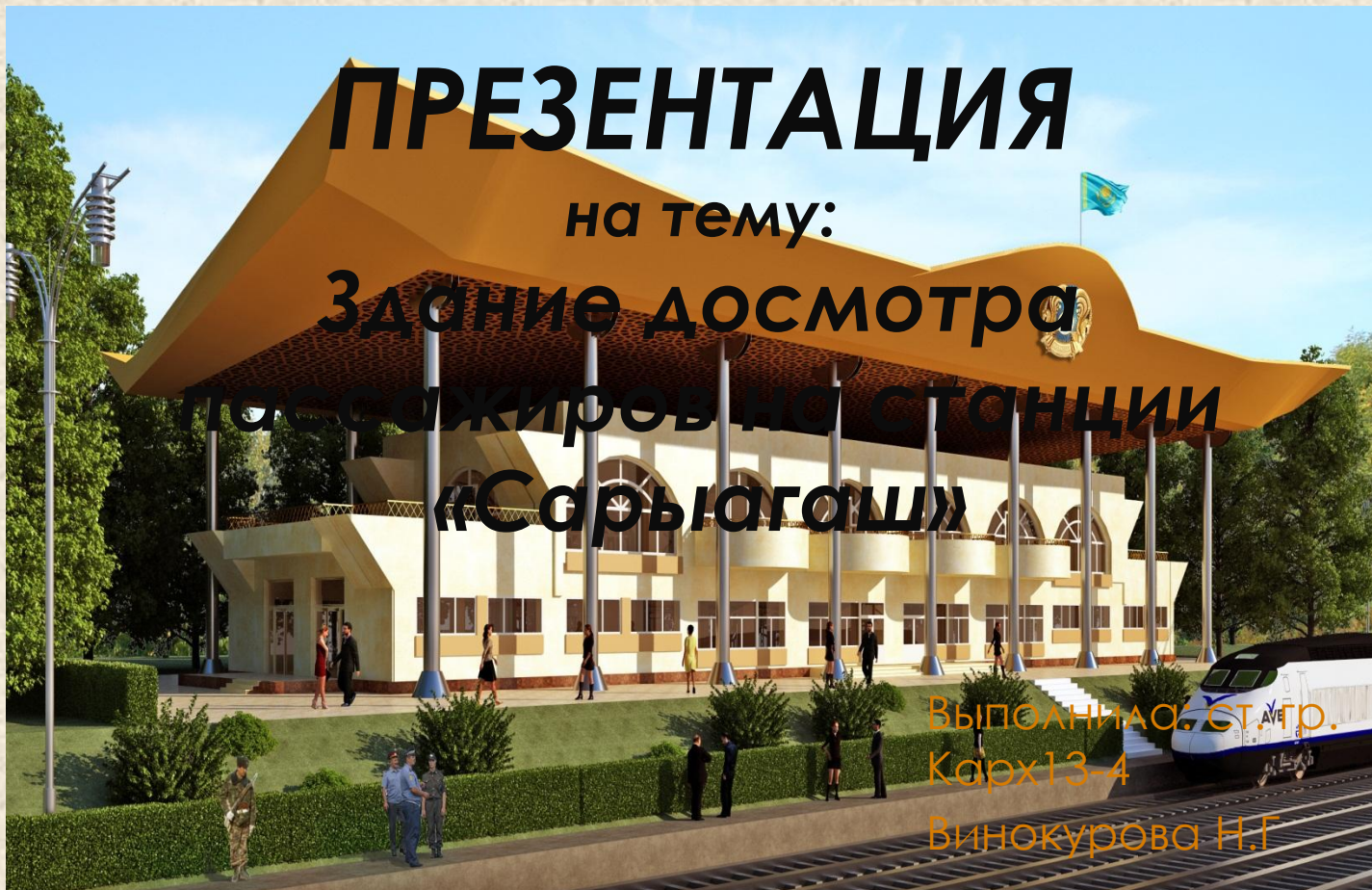
на тему:

Здание досмотра
пассажиров на станции
«Сарыағаш»

Выполнила: Ст. гр.

Карх13-4

Винокурова Н.Г



Показатели по зданию:

1. Площадь участка – 2432,60 м²
2. Общая площадь здания – 963,00 м²
3. Общий строительный объем – 3351,00 м³
4. Мощность. Количество работающих постоянно в здании – 45 чел.



Существующее одноэтажное здание, согласно Задания на проектирование от 4 апреля 2013г. (Изменения и Дополнения от 16 мая 2013г., утвержденные главным инженером А. Досаевым), в проекте подвергнуто реконструкции и увеличено до 2-х этажей, с проведение специального обследования ТОО «Сейсмозащита» № 60 от 28.10.2013г. на возможность использования существующих конструкций и надстройки 2-го этажа в связи с размещением дополнительного количества сотрудников, необходимых для обслуживания ж/д станции «Сарыагаш», согласно штатного расписания, а также в связи с фактом частичного проседания пола и деформации некоторого количества кирпичных перегородок. (см. Заключение ТОО «Сейсмостройзащита» № 60 от 28.10.2013г.),

Реконструируемое здание - 2-х этажное с дополнительным навесом, ограждающим здания от перегрева и предохраняющим пассажиров от палящего солнца, проходящих процедуру досмотра на станции «Сарыагаш» - из поездов от Казахстана в Узбекистан и обратно.

Навес установлен в соответствии с совокупным архитектурным решением обновленных фасадов здания Досмотра.

Новый архитектурный облик здания разработан с учетом форм и исторических традиций народа Казахстана. Навес раскинут над зданием, как «крылья большой птицы», парящей над дорогой.

Такое решение одного из важнейших зданий, пограничного перехода сразу обозначает территории нашего государства причем с самобытными архитектурными формами. В центре навеса – герб Республики Казахстан.

На 1-ом этаже здания расположены: Зал убывающих пассажиров и их досмотр, напротив Зал прибывающих пассажиров и досмотр с пограничными постами в каждом. Примыкают к залам помещения: 2 комнаты индивидуального осмотра, помещения СЭС и санитарного контроля, комната врача, комнаты предварительного задержания у обоих залов. Тех. помещения, санузлы, лестничная клетка для связи со вторым этажом, электрощитовая, связевая (техническое служебное помещение).

На 2-ом этаже размещены:

Помещения пограничной службы: помещения личного состава, учебное помещение пограничников, комната начальника смены, связевая погранслужбы, бытовая комната, сушилка, санузел.

Служебные помещения таможни находятся вдоль общего коридора, но разделено с пограничной службой остекленной перегородкой с дверью – для автономной работы этих служб.

В их числе: помещение таможенного контроля пассажиров, служебные комнаты таможни, связевая таможни, серверная, бытовая комната. Для кратковременного отдыха пограничников и сотрудников таможни предусмотрены четыре балкона, на которых сотрудники обоих учреждений могут получить кратковременный отдых, так как режим и специфика работы обоих государственных структур является напряженной, экстремальной.

Во внутренней отделке применены: штукатурка по усиляемым, в соответствии с рекомендациями обследования, поверхностям наружных и внутренних стен – с последующей подготовкой и окраской вододисперсионными красками. В санузлах, комнатах уборочного инвентаря, душевых и раздевальных применены облицовка стен и перегородок – керамической плиткой.

Подвесные потолки из гипсокартонной плиты применены в коридорах, в залах приема и отправки пассажиров и пр. для подшивки вент. коробов.

Полы в санузлах, душевых и раздевальных – из керамической плитки.

В залах для пассажиров, коридорах, погран. постах – облицовка керамогранитными плитами. В служебных и административных помещениях – линолеум. В тех. помещениях – цементные.

В наружной отделке стен из газобетонных блоков – применена фактурная штукатурка стен по утепленному слою из МВП и металлическому каркасу.

Окраска металлических поверхностей каркаса навеса водостойкими красками по металлу.

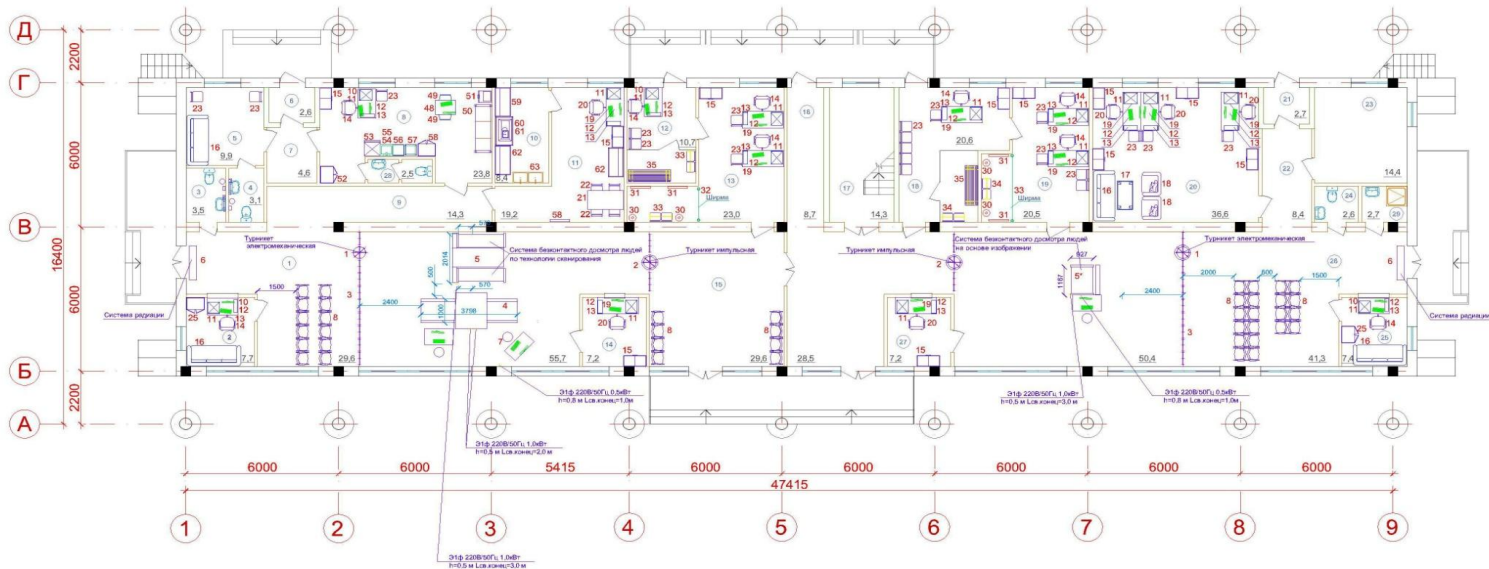
Подвесной потолок низа навеса – из алюмин. штампов. листов с выбитым национальным узором.

Металлические поручни лестниц и террас окрашены водостойкой краской белого цвета.

Наружные окна – с дополнительным слоем стекла – в целях теплозащиты.

А3М1/150

План с расстановкой технологического оборудования и мебели на отм. 0,000



Выход на перрон



инв. №подл.
подпись и дата
взам. инв. N

Изм.	Кол.уч.	Лист	Ндок.	Подпись	Дата
ГАП		Мартымянов С.			
ГКП		Кечанов С.			
Н. контроль		Мартымянов С.			
Разработал		Мамырбаева Х.			
Проверил					

185-ЦУКС/12-14-1-5-ТХ

Строительство дополнительного приемоотправочного парка на станции Сарыагаш

Пункт досмотра пассажиров (п.5)

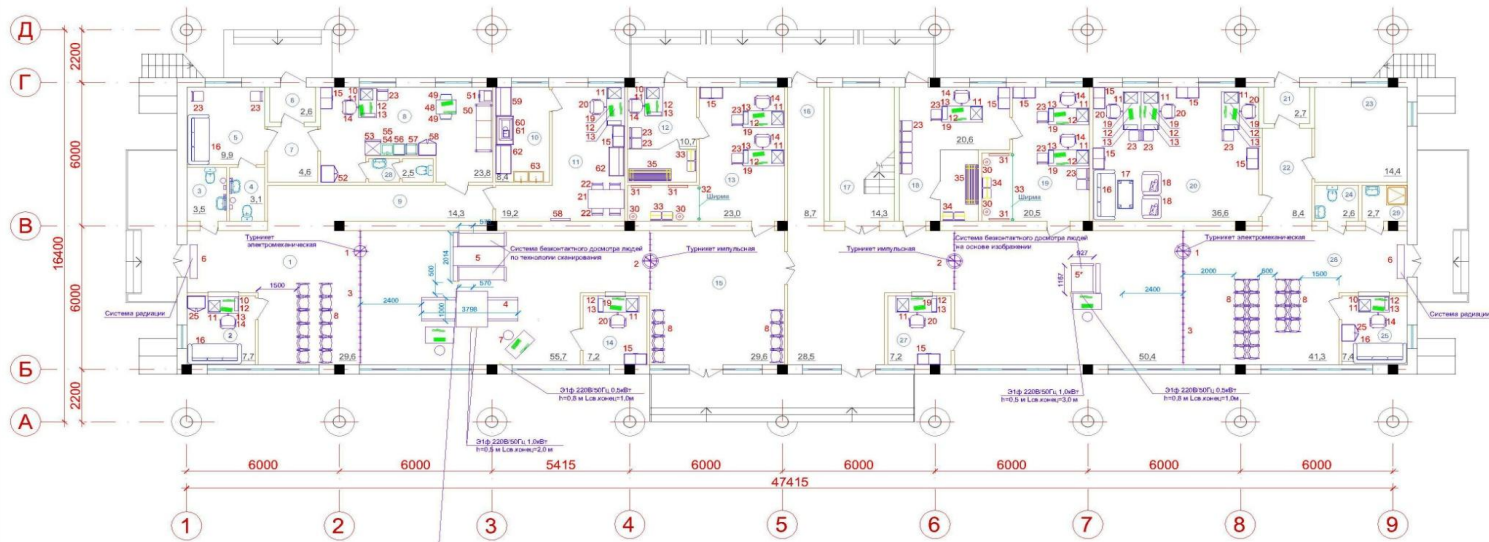
Стадия	Лист	Листов
РП	4	

План с расстановкой технологического оборудования и мебели на отм. 0,000

ТОО "Мартис"
г. Алматы
Формат А3

А3411150

План с расстановкой технологического оборудования и мебели на отм. 0,000



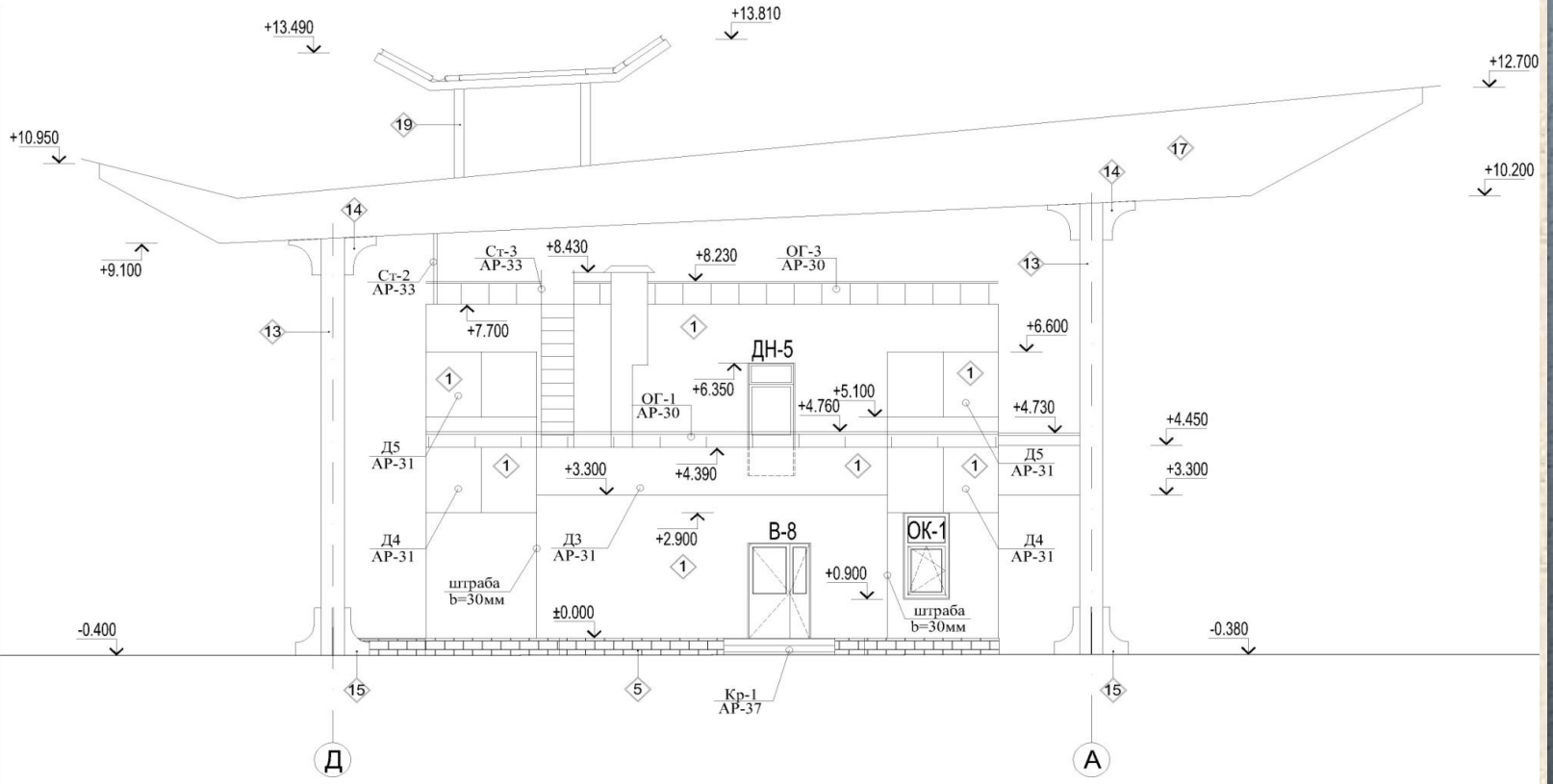
Выход на перрон



инв. №подл.
подпись и дата
возм. инв. №

Изм.	Колуч.	Лист	№док.	Подпись	Дата
	ГАП	Мартынянов С.			
	ГКП	Качканов С.			
	Н. контроль	Мартынянов С.			
	Разработал	Мамырбаева Х.			
	Проверил				

185-ЦУКС/12-14-1-5-ТХ			
Строительство дополнительного приемоотправочного парка на станции Сарыагаш			
Пункт досмотра пассажиров (п.5)	Стадия	Лист	Листов
	РП	4	
План с расстановкой технологического оборудования и мебели на отм. 0,000		ТОО "Мартис" г. Алматы Формат А3	



Здание досмотра пассажиров на станции «Сарыагаш» в
ночное время суток

