

**Вот и последний тест №6
по поэме Н.В. Гоголя «Мёртвые
души».**

**Хочется сказать СПАСИБО автору
цикла презентаций, поэтому
сегодня
оставила все выходные данные.**

**Ответы присылаем на
почту**

**[elena.zapromyotova@yandex.r
u](mailto:elena.zapromyotova@yandex.ru)**

Н.В.Гоголь «Мёртвые души» Часть 6

Презентация

*Тарасовой Галины
Викторовны,*

*учителя МОУ «Средняя школа
№53 города Макеевки», ДНР*



**1. Сколько запросил
Собакевич за одну
мёртвую душу?**

- А. 15 рублей
- Б. 3 рубля
- В. 50 рублей
- Г. 100 рублей



2. С чем сравнил мёртвые души Собакевич?

- А. кровь с молоком
- Б. чистое золото
- В. ядрёный орех
- Г. подлинные люди



**3. Сколько в итоге
заплатил Чичиков
Собакевичу за одну
мёртвую душу??**

А. 2,50

Б. 75

В. 3

Г. 30



**4. Как называли
Плюшкина крестьяне
Собакевича?**

- А. жадный
- Б. скупой
- В. заплатанной
- Г. зашитый



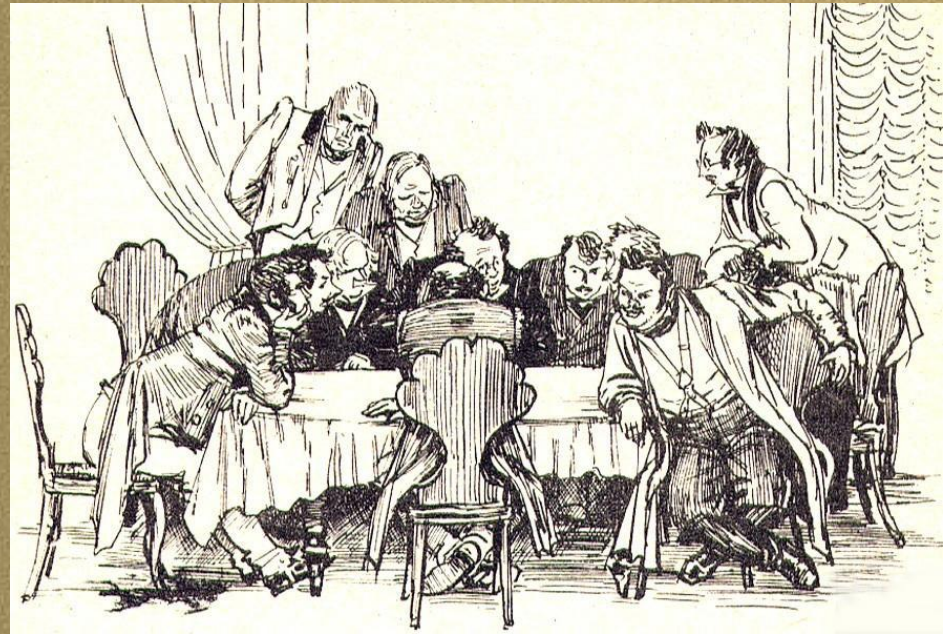
**5. Из чего была
мостовая в деревне
Плюшкина?**

- А. из булыжника
- Б. из камней
- В. из брёвен
- Г. из досок



6. Дом Плюшкина выглядел

- А. необыкновенно
- Б. дряхлым инвалидом
- В. европейским замком
- Г. деревенской избой



7. С кем поначалу
спутал Чичиков
Пюшкина?

- А. с чучелом
- Б. с бабой
- В. с Маниловым
- Г. с лошадью



8. Во что был одет Плюшкин?

- А. халат
- Б. пиджак
- В. костюм
- Г. шубу



9. Что бы дал Чичиков Плюшкину, если бы встретил его у церквыи?

- А. подзатыльник
- Б. медный грош
- В. подаяние
- Г. совет



**10. Сколько
крестьян было у
Плюшкина?**

- А. более 100
- Б. 250
- В. 700
- Г. более 1000



Спасибо за урок!

**Всегда Ваша Г.В.
Тарасова**

