

1.3. Геологическое строение района



1.3.1. Стратиграфия

1.3.2. Тектоника

1.3.3. Нефтегазоносность

1.3.4. Гидрогеология

Базовое правило

Базовое правило



Акцентировать внимание (в тексте, в докладе) на те элементы геологического строения, которые:

- ❖ *связаны с образованием и расположением полезного ископаемого;*
- ❖ *влиют на физические свойства пород и отражаются в геофизических полях*

ОБЯЗАТЕЛЬНАЯ ГРАФИКА



Сейсморазведка

ГИС

1. Сводный геолого-геофизический разрез, включающий:
литолого-стратиграфическую колонку, положение продуктивных горизонтов (пластов), отражающих сейсмических горизонтов, нефтегазоносных комплексов, кривые ПС и КС (БК) или ГК и НГК

2. Тектоническая карта (чехла, фундамента)

3. Структурная карта по отражающему горизонту

района лицензионного участка
(с положением профилей и глубоких скважин)

Месторождения
(с положением разведочных и эксплуатационных скважин)

4. Геологический разрез месторождения

Акцент

Порядок нефтеносных структур



ДОИОРСКИЕ
ОБРАЗОВАНИЯ

БАЙОССКИЙ

ТАТМЕЕНСКАЯ

БАТСКИЙ

НИЖНИЙ

У₉

Ю₉

У₁

Ю₁

У₈

Ю₈

У₂

Ю₂

У₇

Ю₇

У₃

Ю₃

У₆

Ю₆

У₄

Ю₄

У₅

Ю₅

У₁₀

Ю₁₀

У₄

Ю₄

У₁₁

Ю₁₁

У₃

Ю₃

У₁₂

Ю₁₂

У₂

Ю₂

У₁₃

Ю₁₃

У₁

Ю₁

У₁₄

Ю₁₄

У₁

Ю₁

У₁₅

Ю₁₅

У₁

Ю₁

У₁₆

Ю₁₆

У₁

Ю₁

У₁₇

Ю₁₇

У₁

Ю₁

У₁₈

Ю₁₈

У₁

Ю₁

У₁₉

Ю₁₉

У₁

Ю₁

У₂₀

Ю₂₀

У₁

Ю₁

У₂₁

Ю₂₁

У₁

Ю₁

У₂₂

Ю₂₂

У₁

Ю₁

У₂₃

Ю₂₃

У₁

Ю₁

У₂₄

Ю₂₄

У₁

Ю₁

У₂₅

Ю₂₅

У₁

Ю₁

У₂₆

Ю₂₆

У₁

Ю₁

У₂₇

Ю₂₇

У₁

Ю₁

У₂₈

Ю₂₈

У₁

Ю₁

У₂₉

Ю₂₉

У₁

Ю₁

У₃₀

Ю₃₀

У₁

Ю₁

У₃₁

Ю₃₁

У₁

Ю₁

У₃₂

Ю₃₂

У₁

Ю₁

У₃₃

Ю₃₃

У₁

Ю₁

У₃₄

Ю₃₄

У₁

Ю₁

У₃₅

Ю₃₅

У₁

Ю₁

У₃₆

Ю₃₆

У₁

Ю₁

У₃₇

Ю₃₇

У₁

Ю₁

У₃₈

Ю₃₈

У₁

Ю₁

У₃₉

Ю₃₉

У₁

Ю₁

У₄₀

Ю₄₀

У₁

Ю₁

У₄₁

Ю₄₁

У₁

Ю₁

У₄₂

Ю₄₂

У₁

Ю₁

У₄₃

Ю₄₃

У₁

Ю₁

У₄₄

Ю₄₄

У₁

Ю₁

У₄₅

Ю₄₅

У₁

Ю₁

У₄₆

Ю₄₆

У₁

Ю₁

У₄₇

Ю₄₇

У₁

Ю₁

У₄₈

Ю₄₈

У₁

Ю₁

У₄₉

Ю₄₉

У₁

Ю₁

У₅₀

Ю₅₀

У₁

Ю₁

У₅₁

Ю₅₁

У₁

Ю₁

У₅₂

Ю₅₂

У₁

Ю₁

У₅₃

Ю₅₃

У₁

Ю₁

У₅₄

Ю₅₄

У₁

Ю₁

У₅₅

Ю₅₅

У₁

Ю₁

У₅₆

Ю₅₆

У₁

Ю₁

У₅₇

Ю₅₇

У₁

Ю₁

У₅₈

Ю₅₈

У₁

Ю₁

У₅₉

Ю₅₉

У₁

Ю₁

У₆₀

Ю₆₀

У₁

Ю₁

У₆₁

Ю₆₁

У₁

Ю₁

У₆₂

Ю₆₂

У₁

Ю₁

У₆₃

Ю₆₃

У₁

Ю₁

У₆₄

Ю₆₄

БЕРРИАС-ВАЛАНЖИНС

КУДОМЗИНСКАЯ

Ю₁₀

Ю₁₀

Ю₁₀

Ю₁₀

Ю₁₀

Ю₁₀

Ю₁₀

Ю₁₀

Ю₁₀

Ю₁₀

Ю₁₀

Ю₁₀

Ю₁₀

Ю₁₀

Ю₁₀

Ю₁₀

Ю₁₀

Ю₁₀

Ю₁₀

Ю₁₀

Ю₁₀

Ю₁₀

Ю₁₀

Ю₁₀

Ю₁₀

Ю₁₀

Ю₁₀

Ю₁₀

Ю₁₀

Ю₁₀

Ю₁₀

Ю₁₀

Ю₁₀

Ю₁₀

Ю₁₀

Ю₁₀

Ю₁₀

Ю₁₀

Ю₁₀

Ю₁₀

Ю₁₀

Ю₁₀

Ю₁₀

Ю₁₀

Ю₁₀

Ю₁₀

Ю₁₀

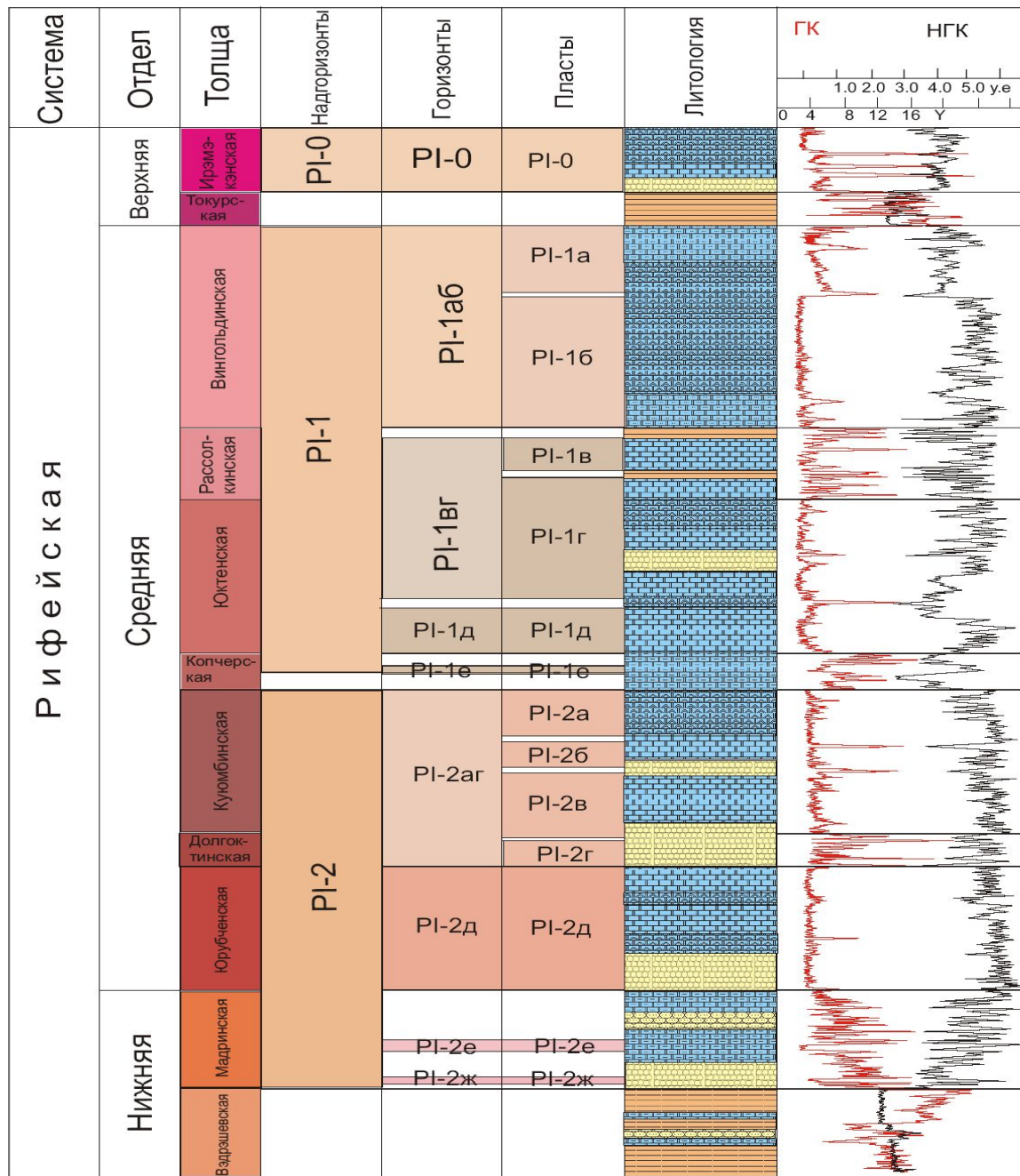
Ю₁₀

Ю₁₀

Ю₁₀

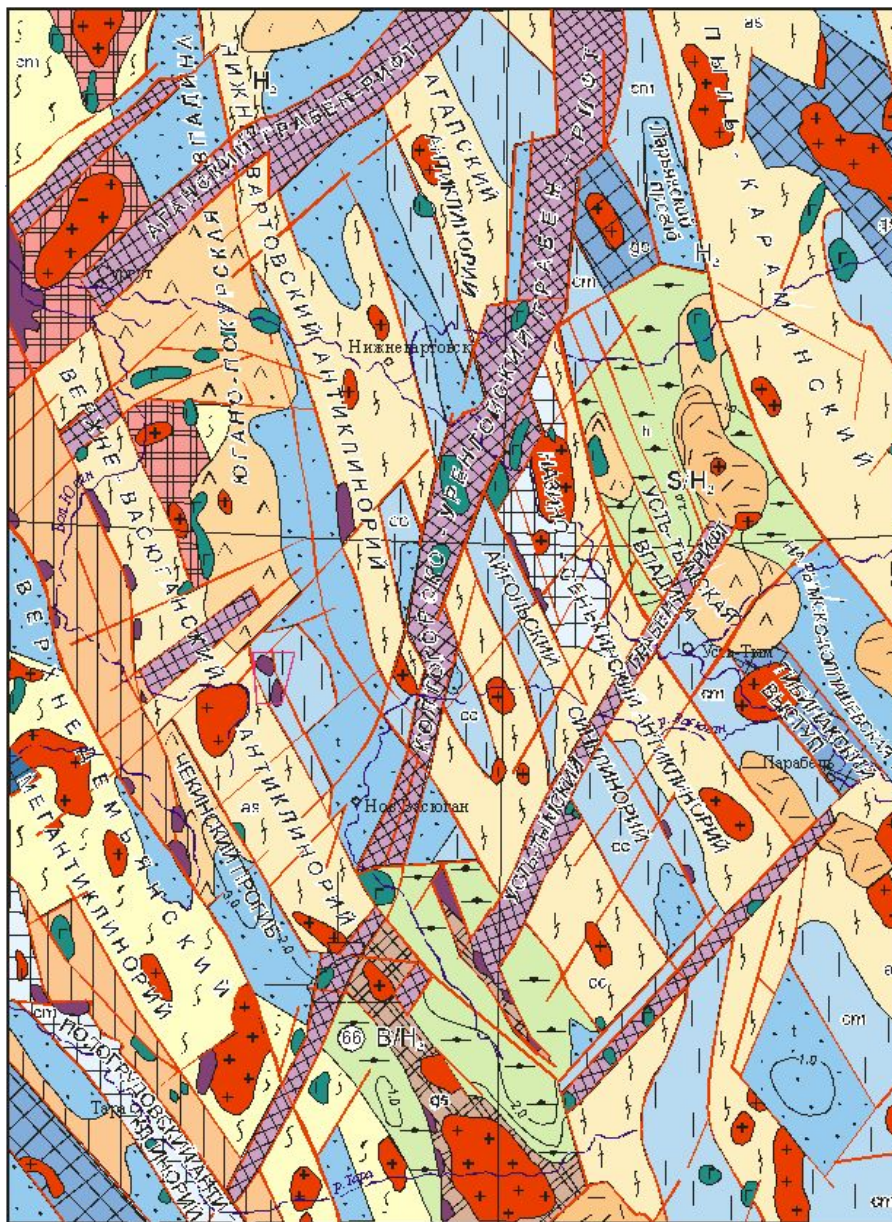
Ю₁₀

Ю₁₀



Юрубчено-Тохомская зона





ТЕКТОНИЧЕСКАЯ КАРТА ФУНДАМЕНТА ЗАПАДНО-СИБИРСКОЙ ПЛИТЫ (ФРАГМЕНТ)

Редактор В.С. Сурков

Составили: О.Г. Жеро, В.А. Кондрашов, А.Э. Контровиц, В.Н. Крамник, И.И. Нестеров,
Ф.К. Спманов, Л.В. Смирнов, В.С. Сурков, А.А. Трофимук, Ю.Г. Эрвье

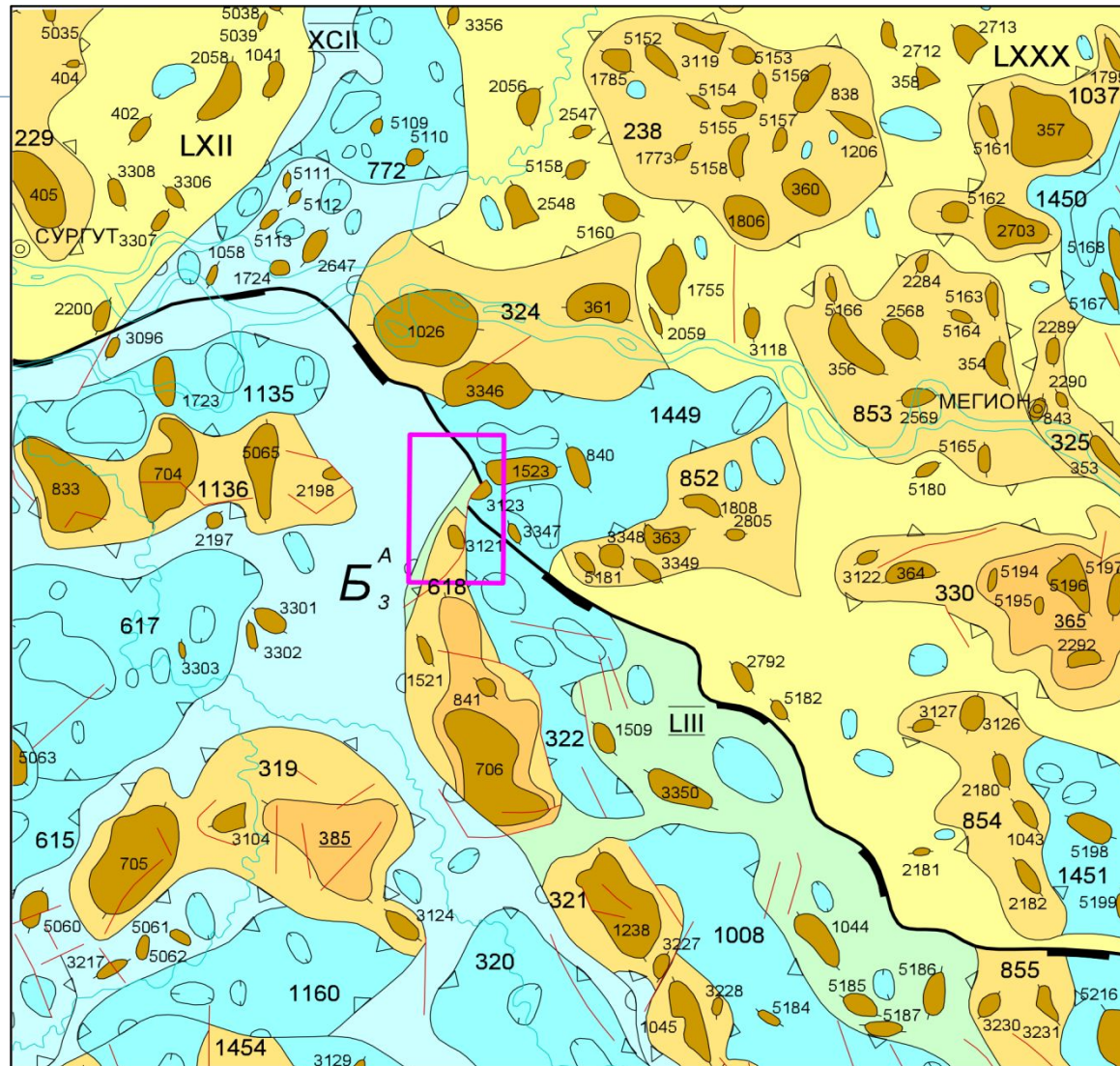
1981 г.

УСЛОВНЫЕ ОБОЗНАЧЕНИЯ

<p>Возраст стабилизации</p> <p>S Области сапандской складчатости</p> <p>H Области позднегерцинской складчатости</p> <p>К/В Области позднегерцинской складчатости, приуроченные к Восточному Тяньшанскому складчатому поясу</p> <p>В/Н Области байкальской складчатости, приуроченные к Восточному Тяньшанскому складчатому поясу</p> <p>S/H Области сапандской складчатости, приуроченные к Восточному Тяньшанскому складчатому поясу</p>	<p>Структуры геосинклинального этапа развития</p> <p>Ядра антиклинорий, сложенные байкальскими складчатыми комплексами</p> <p>Ядра антиклинорий, сложенные салырсинскими и кале-донскими складчатыми комплексами</p> <p>Осно-выявленные жгорных прогибы</p> <p>Активаторные зоны типа пологого типа развития (по исключительности)</p> <p>Активаторные зоны кверусовского типа развития (по исключительности)</p> <p>Синклино-ридные зоны типа пологого типа развития</p>	<p>Структуры действующего этапа развития</p> <p>Ледовые и ледниковые складчатые прогибы</p> <p>Наложившиеся на прогибы среднепалеогеновые и неогеновые складчатые пояса</p> <p>Выступы горстов докембрийского и герцинского складчатых комплексов</p> <p>Выступы горстов байкальского складчатого комплекса</p> <p>Выступы горстов сапандского и кале-донского складчатых комплексов</p> <p>Разломы</p> <p>Глубинные разломы, разрывавшие складчатые структуры в глубине земной коры</p> <p>Разломы, разрывавшие структуры в пределах земной коры</p> <p>Разломы в зоне сбросов</p> <p>Прочие разломы</p> <p>Формации геосинклинальные</p> <p>gs Кремнисто-сланцевая</p> <p>sm Плинисто-сланцевая</p> <p>Формации протогоорогенные и переходные</p> <p>t Тертигенная</p>	<p>Прочие обозначения</p> <p>Изопалиты отложенной осадочной базальтоидной впадины</p> <p>Границы структурно-формационных зон</p> <p>Палеозойский платформенный чехол в пределах областей докембрийской складчатости</p> <p>Покровы из флувио-разного состава</p> <p>Границы распространения докембрийского платформенного чехла Западно-Сибирской плиты</p> <p>Район работ</p> <p>Интрузивные комплексы</p> <p>Гранитоиды</p> <p>Базальты</p> <p>Ущербазальты</p> <p>cc Карбонатно-глинисто-сланцевая</p> <p>as Асфальтовая</p> <p>h Угленосная</p>
<p>Структуры протогоорогенного этапа развития</p> <p>Межгорные прогибы и внутренние впадины</p> <p>Крепавые подиумы</p>			

Рис. 3.1 Тектоническая карта фундамента Западно-Сибирской плиты (фрагмент). Редактор Сурков В.С. 1981 г.

Тектоника



Выкопировка из тектонической карты мезозойско–кайнозойского ортоплатформенного чехла Западно-Сибирской геосинеклизы
(Г.К. Боярских, С.Н. Варламов, Д.П. Куликов, А.А. Смыслов, В.М. Тищенко и др., 1990г.)
Масштаб 1:1000000

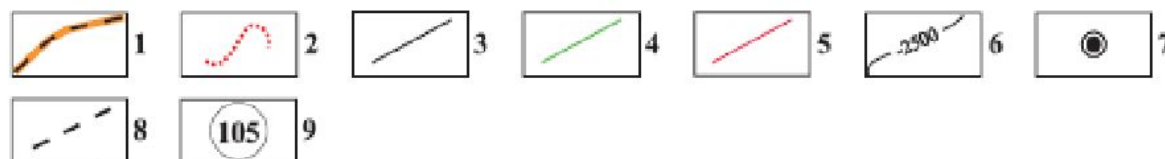
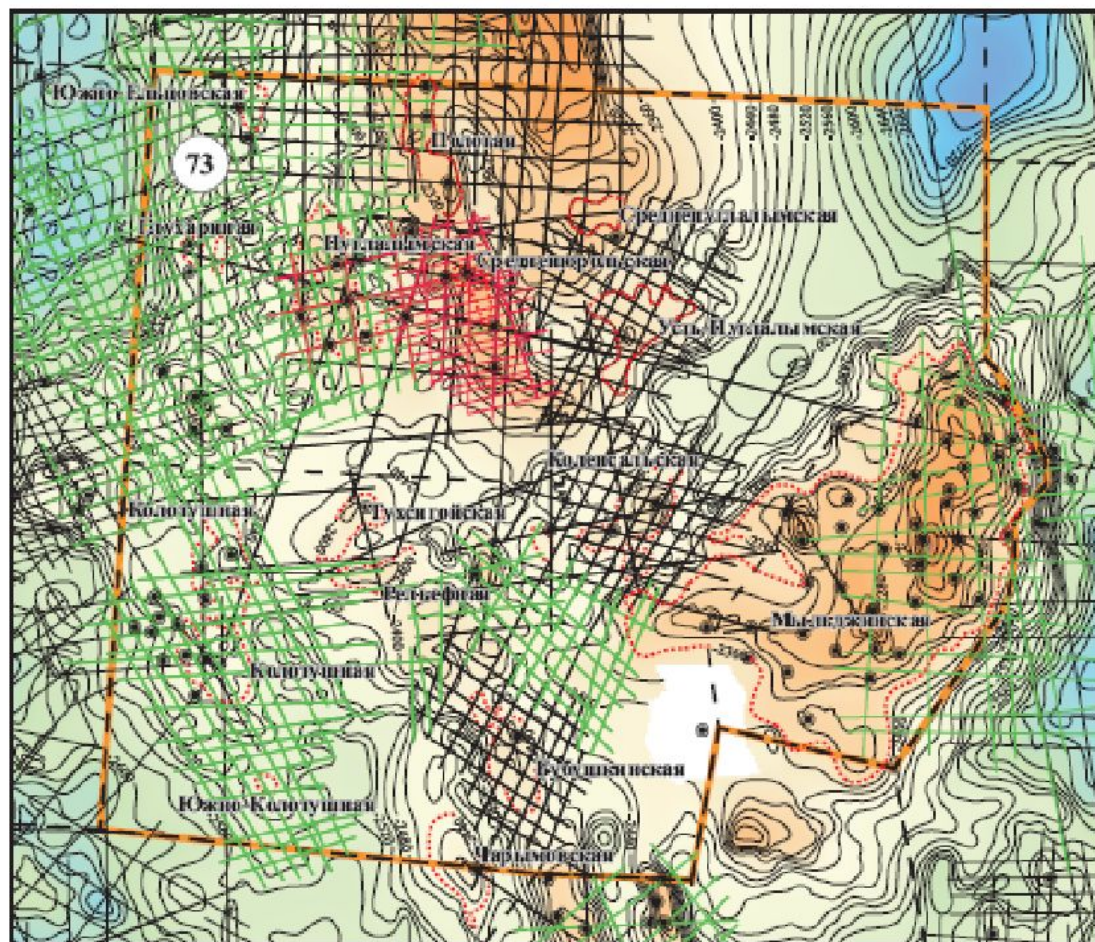
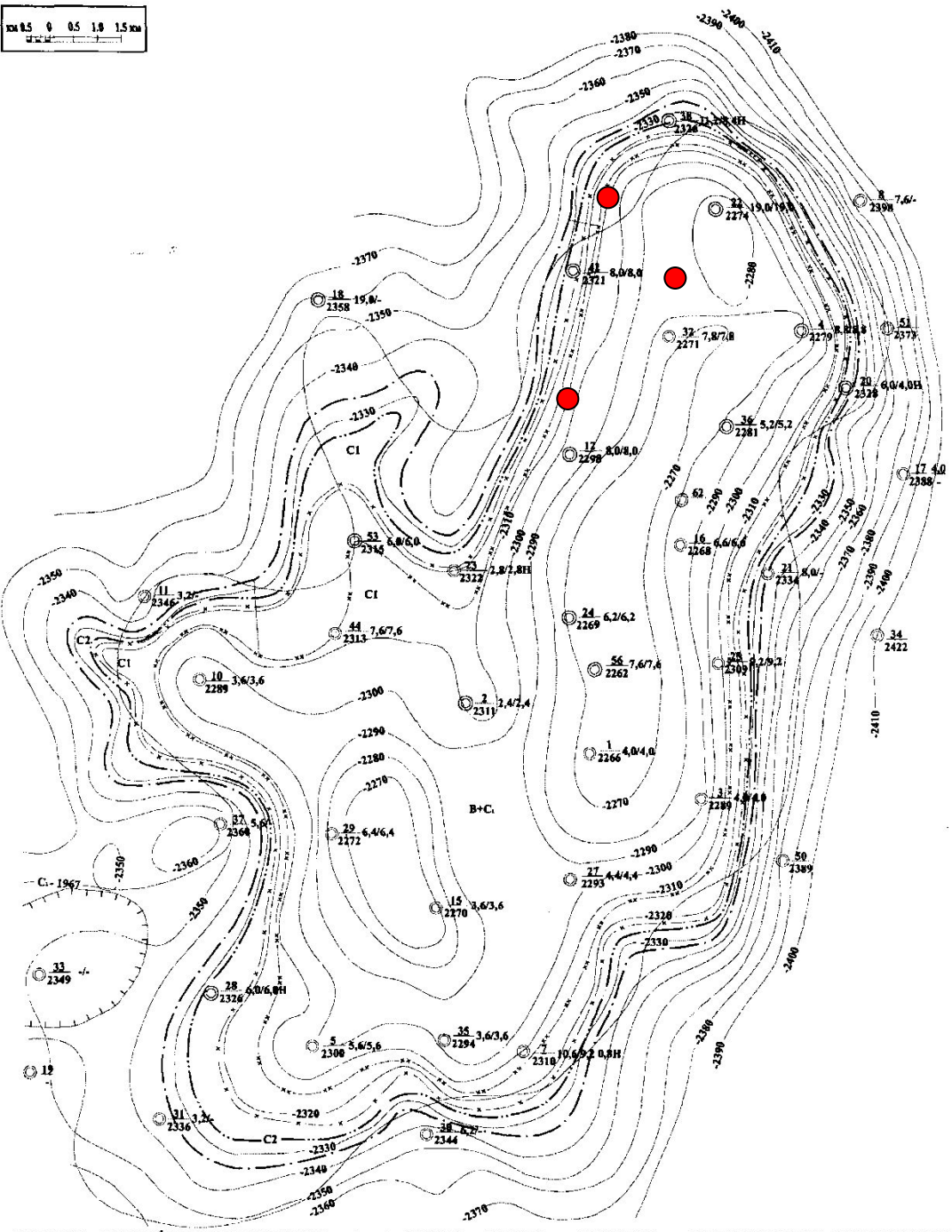
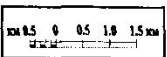
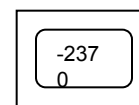


Рис. 3.21 Структурная карта по отражающему горизонту П¹ (подшва баженовской свиты)
Лицензионный участок № 73 (масштаб: 1 : 500 000)

Условные обозначения: 1 - границы лицензионных участков, 2 - контуры локальных поднятий;
сейсмические профили МОГТ, отработанные в период: 3 - 1976-1985, 4 - 1986-1990, 5 - 1991-1999 гг.,
6 - изогипсы отражающего горизонта П¹, 7 - скважины, 8 - границы близлежащих лицензионных участков,
9 - номер лицензионного участка.



□ Структурная карта и положение водоуглеводородных контактов пласта Ю13 Мыльджинского месторождения.



- Изогипса по кровле пласта Ю₁



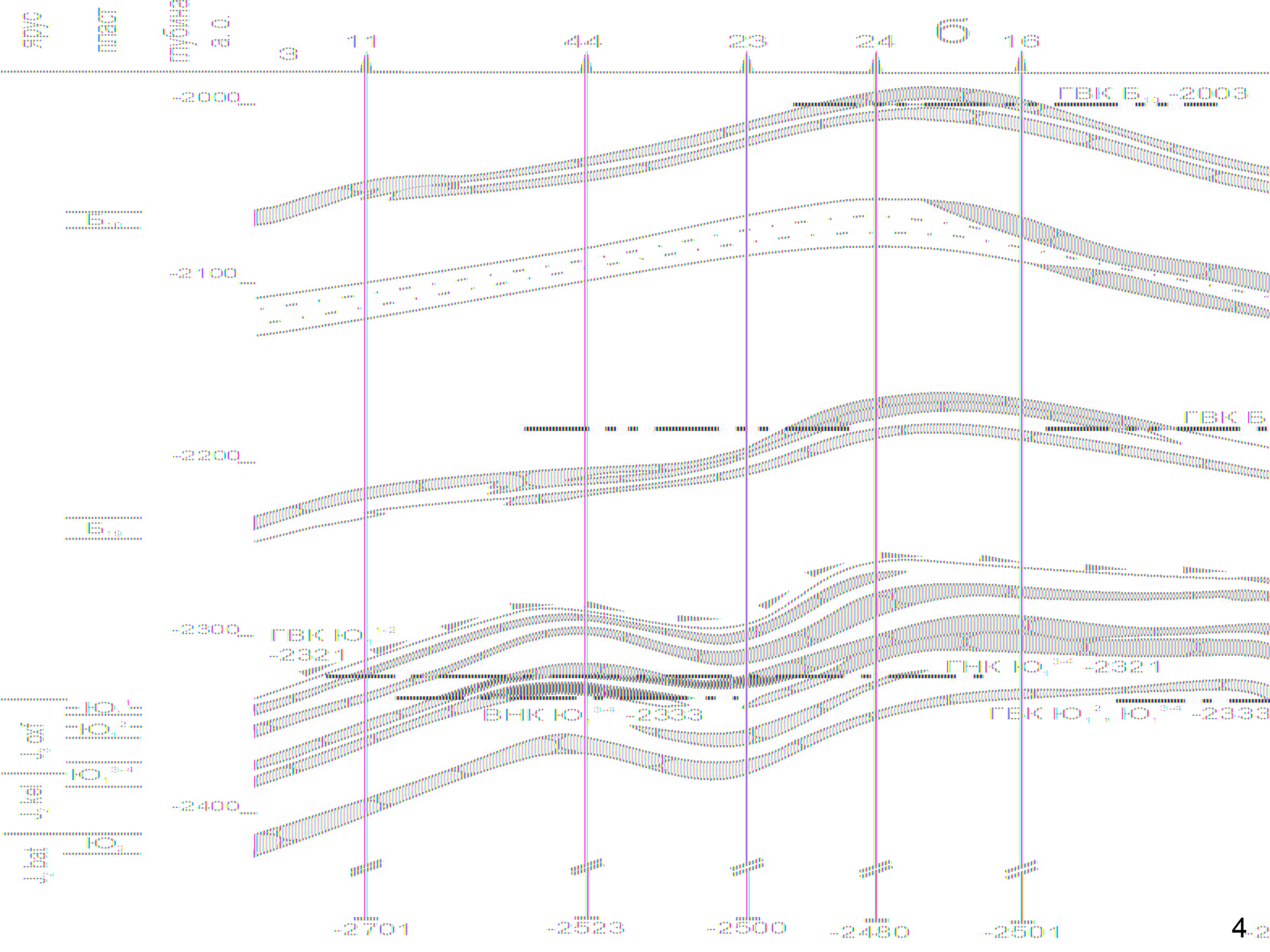
- Газонефтяной контакт



- Водонефтяной контакт



- Проектные буровые скважины



Уренгой

Структурная карта по кровли сеномана

