

Доклад о клещах.



**СЕЧЕНОВСКИЙ
УНИВЕРСИТЕТ
НАУК О ЖИЗНИ**

Участники доклада:
(Фамилии участников группы)

Научные руководители:
Балабанова Наталья Петровна
Доцент, Учебный мастер
Сорокин Владимир Александрович
Ассистент, Преподаватель



Клещи
(ixodida)



Царство: ЖИВОТНЫЕ
Тип: ЧЛЕНИСТОНОГИЕ
Подтип: ХЕЛИЦЕРОВЫЕ
Класс: ПАУКООБРАЗНЫЕ
Подкласс: КЛЕЩИ

15kV

x27

500µm

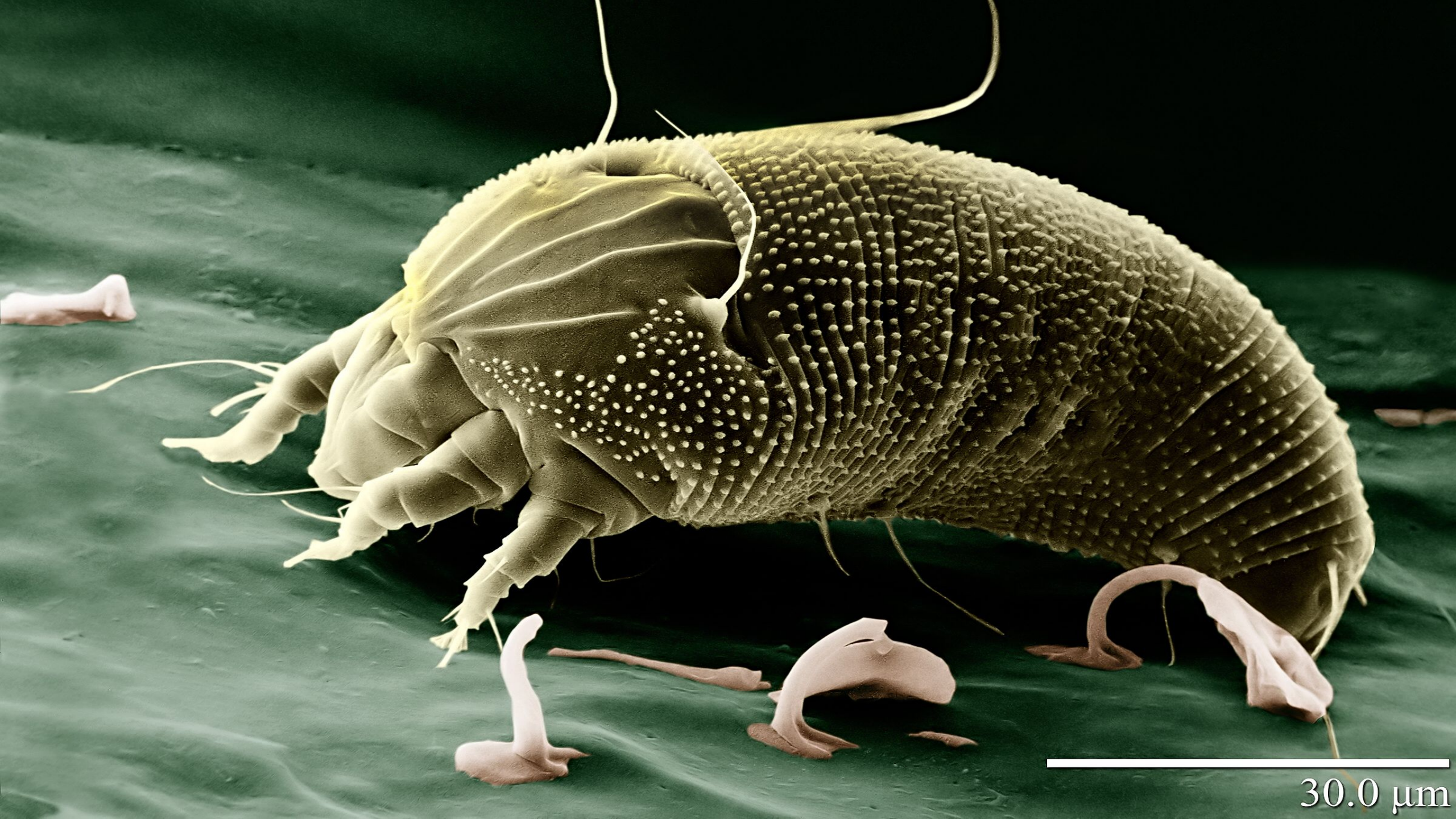




1. Туловище
2. Ходильные ноги
3. Хоботок
4. Педипальпы
5. Основание хоботка







30.0 μm





b



HV
5.00 kV

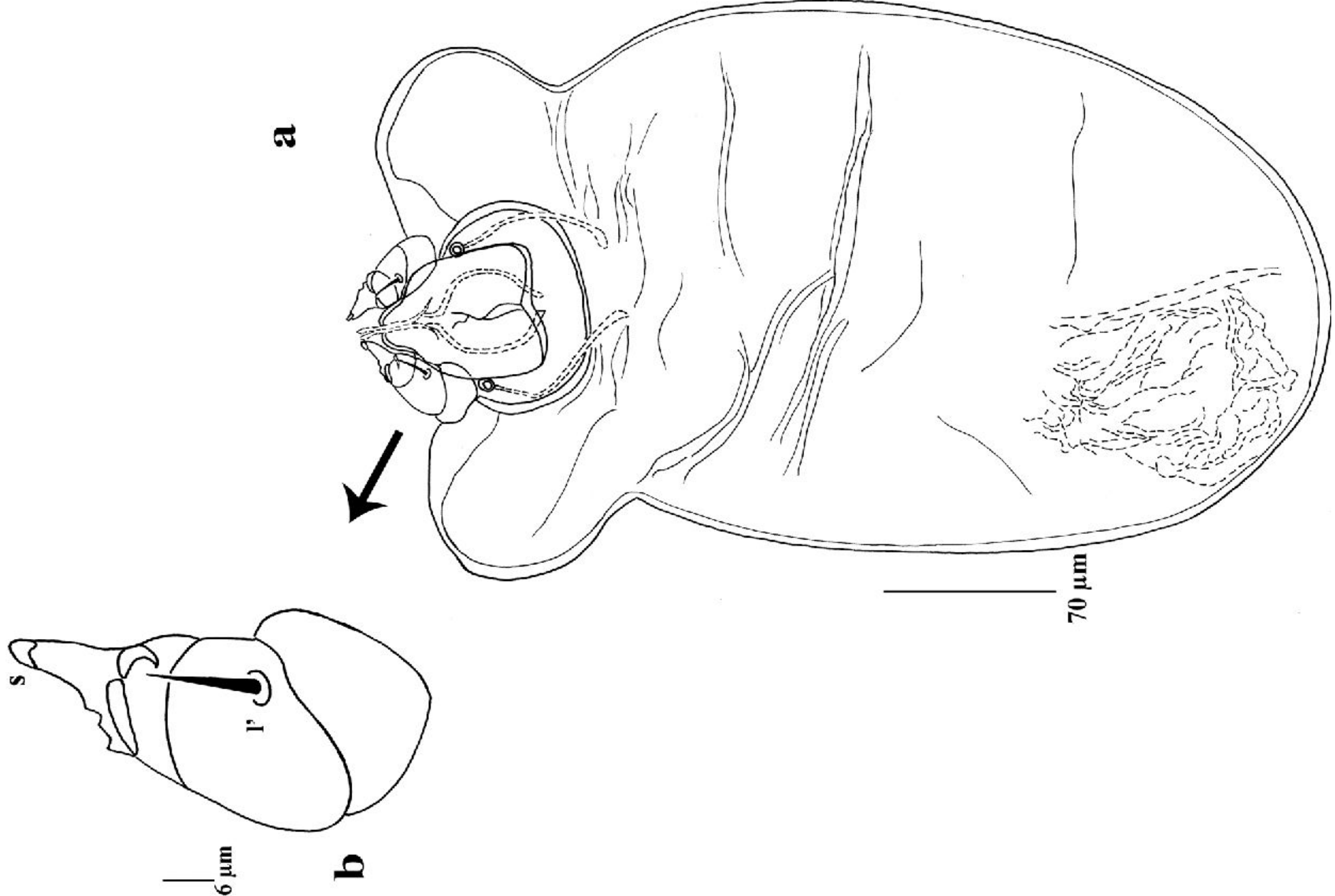
mag
1 549 x

WD
6.2 mm

det
ETD

spot
3.5

50 μ m





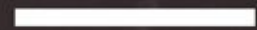






x60

200µm





1



2



3



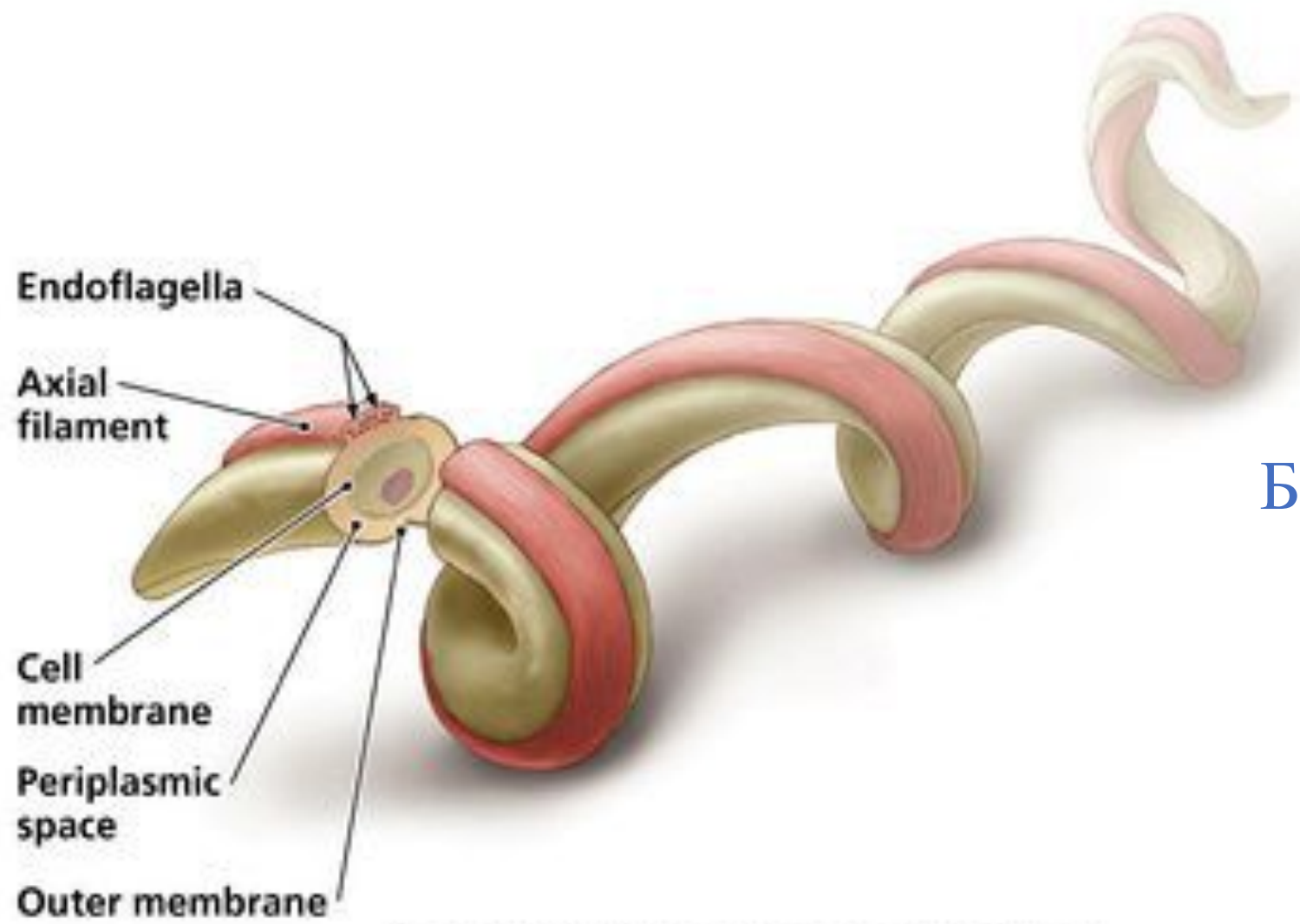
4



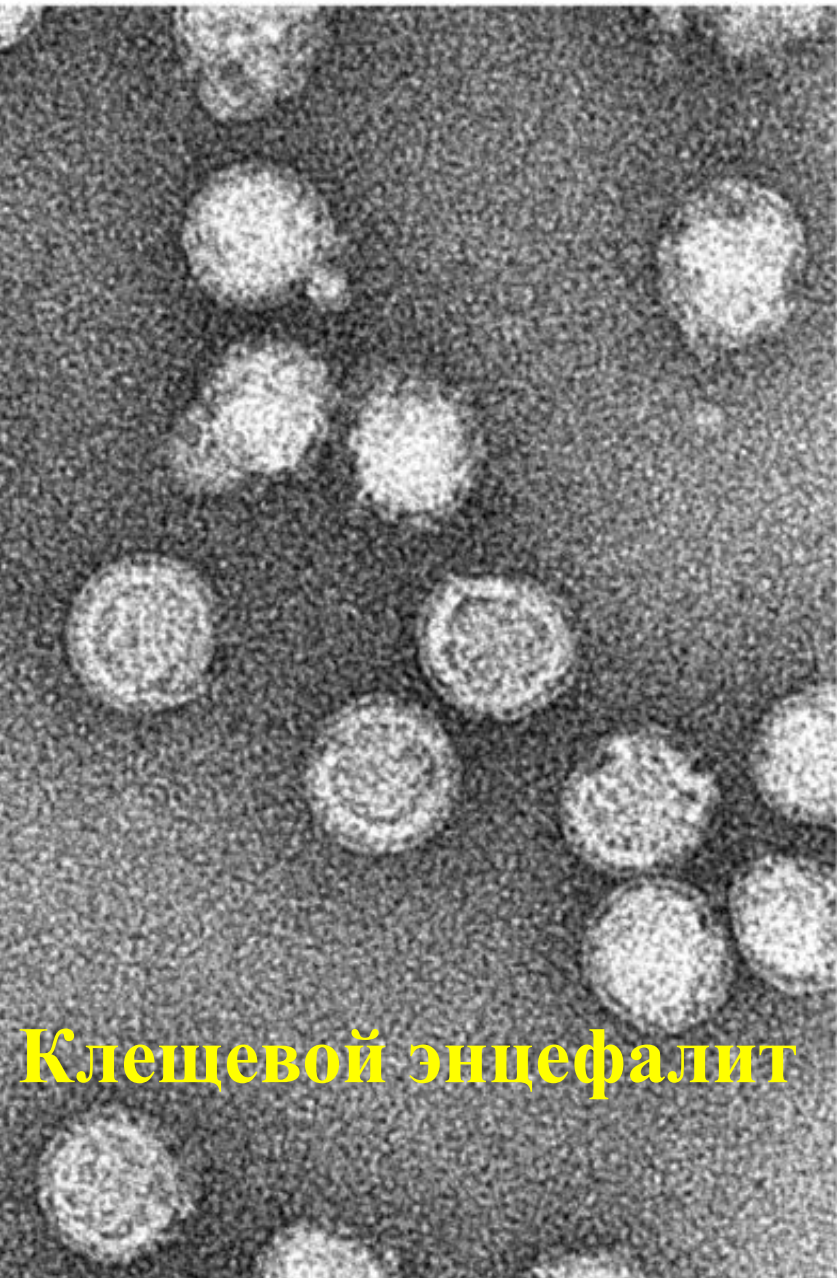
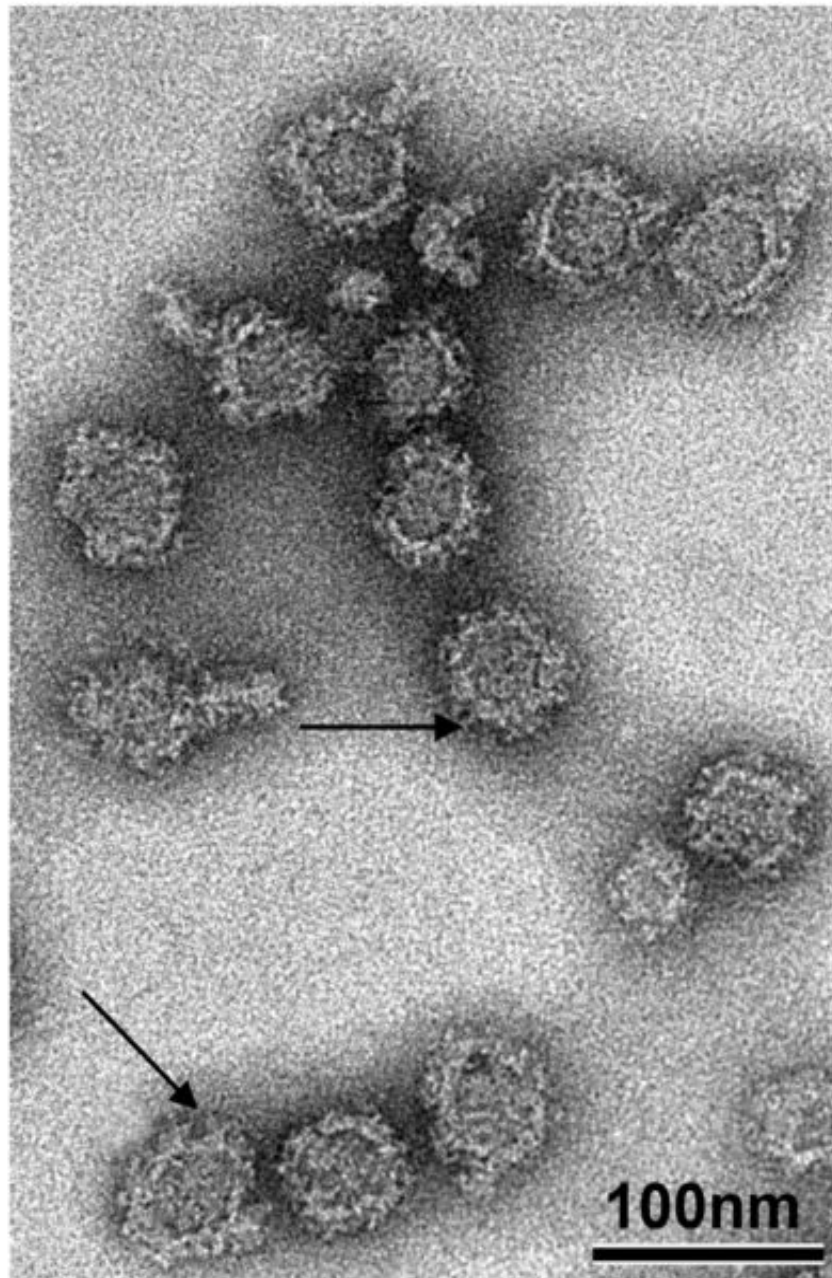
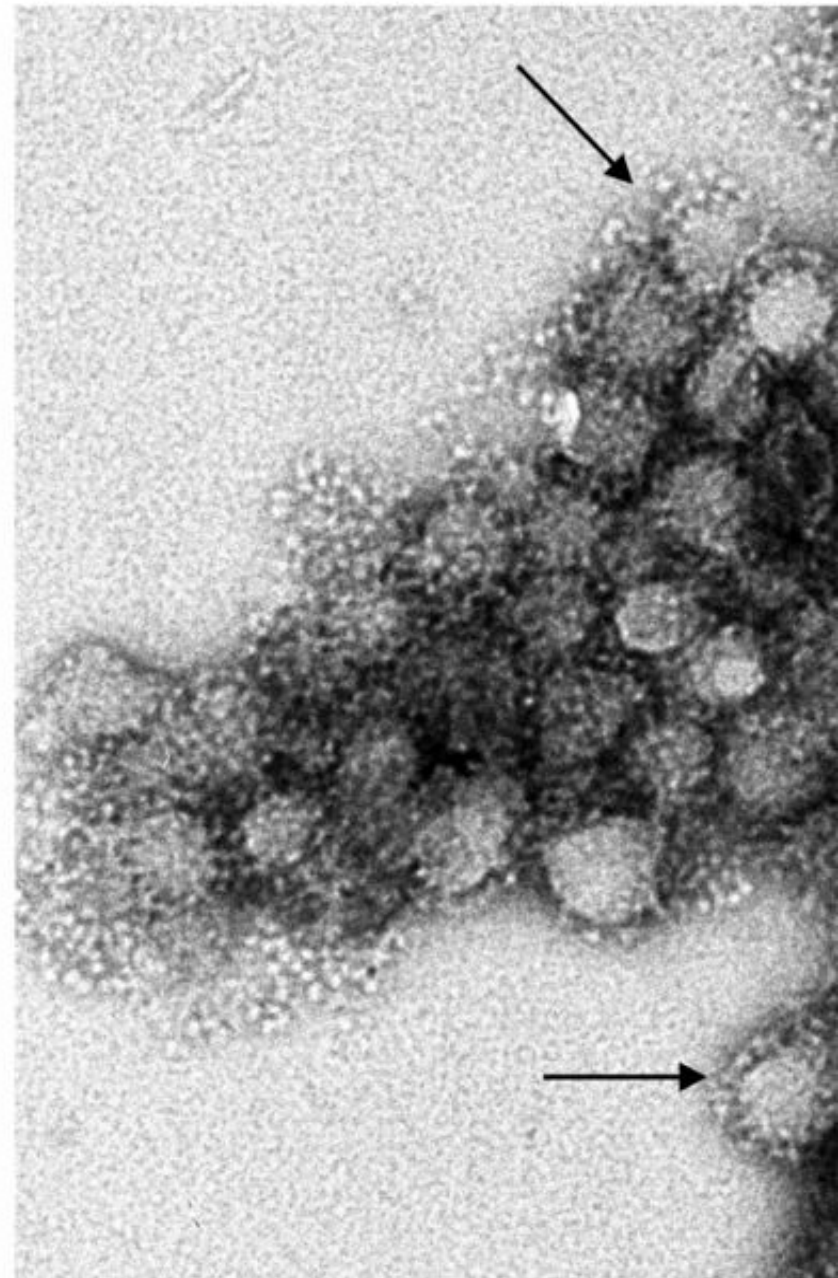
5



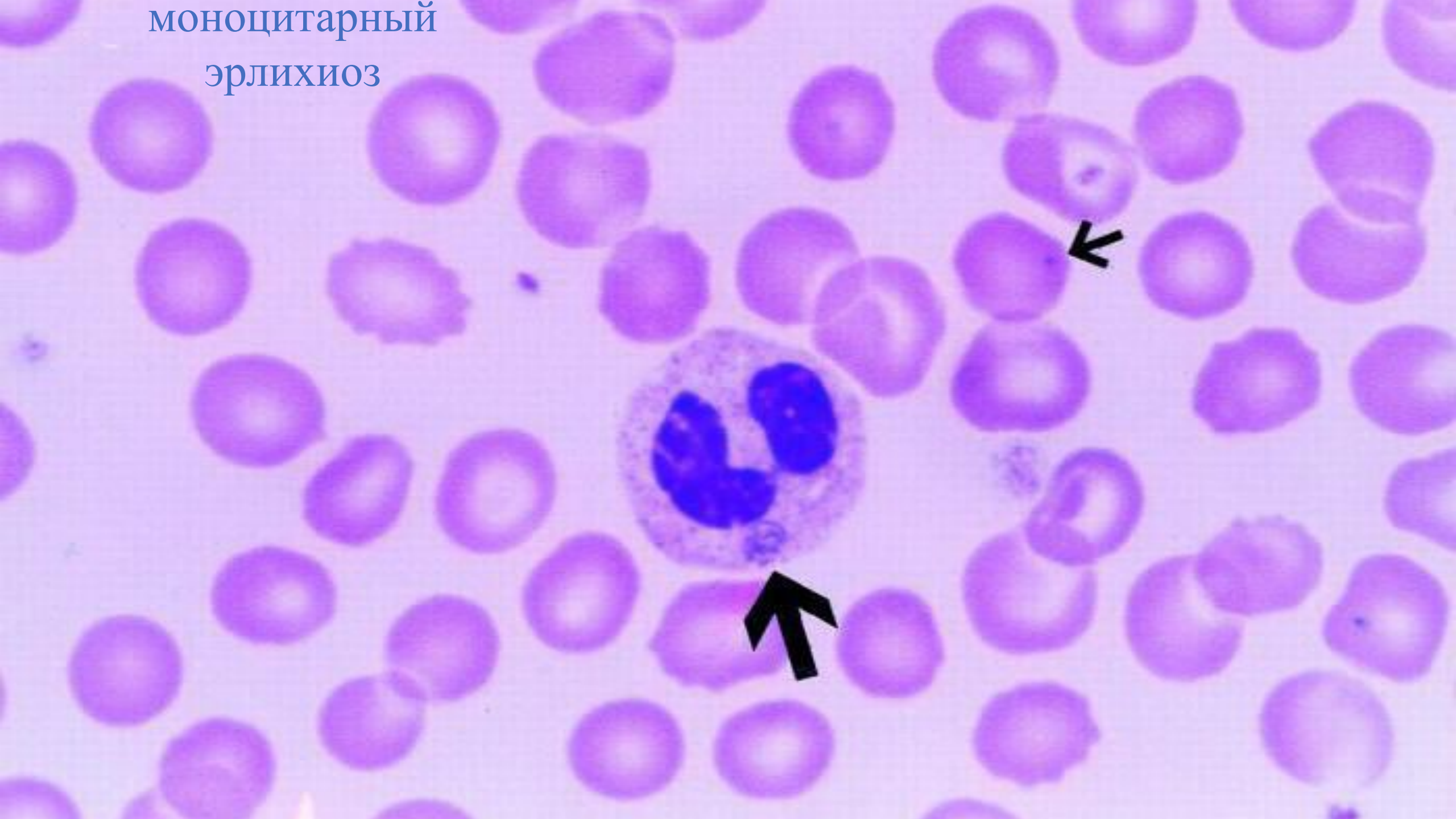
6



Болезнь Лайма

A**B****C**

МОНОЦИТАРНЫЙ
ЭРЛИХИОЗ





Спасибо за внимание



СЕЧЕНОВСКИЙ
УНИВЕРСИТЕТ
НАУК О ЖИЗНИ