

**Мозайка**

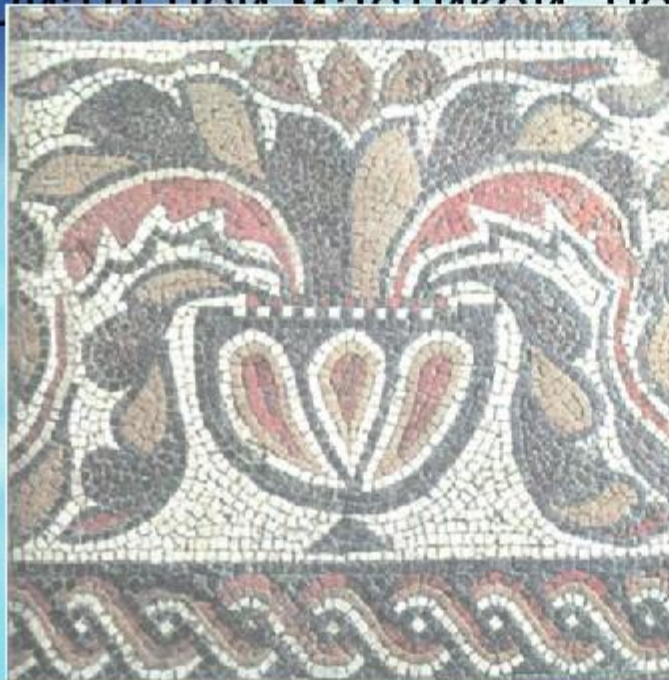
Орнамент — это узор, состоящий из повторяющихся рисунков-элементов, расположенных по краю изделия или заполняющих всю поверхность сплошным узором. Орнамент может быть геометрическим (состоящим из кругов, квадратов, ромбов и др.), растительным (из цветов, плодов, листьев и др.), зооморфным (изображающим фигуры реальных или фантастических животных и птиц), геральдическим (где используются эмблемы, знаки). В русском орнаменте применяют как геометрические и растительные формы, так и изображения зверей и птиц.





Наверное, у каждого из вас в детстве была игра «мозаика» с кусочками цветной пластмассы или дерева, из которых вы складывали разные фигуры и изображения. Подобный же принцип используется в мозаике.

Мозаика — это разновидность декоративного искусства, в котором изображение (в виде орнамента или какого-либо сюжета) создаётся из кусочков стекла, древесины, камней, металлов, бумаги, пластмассы и др. Эти кусочки плотно выкладывают на украшаемую поверхность и скрепляют клеем, специальной мастикой, цементом и т. п.





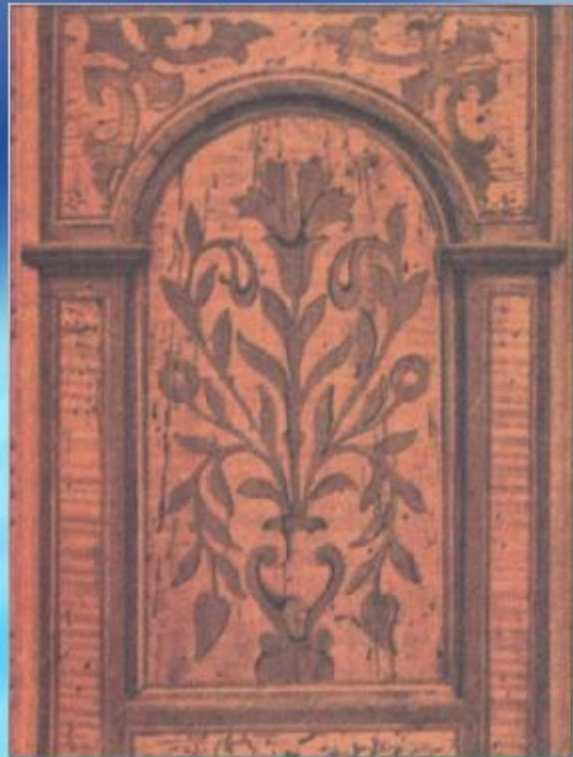
Современные художники разрабатывают рисунки блочной мозаики с помощью компьютера. Итоговые блоки склеивают на предприятиях из нескольких сотен брусков. Нарезание пластин производят на специальных станках, а в блоках используют древесину экзотических пород (амаранта, палисандра, красного дерева и др.).





Маркетри — это вид мозаики, в котором мозаичный рисунок выполняют из кусочков шпона ценных пород древесины толщиной 0,5...3 мм и приклеивают его на поверхность изделия из простых пород.

Эта техника мозаики появилась в конце XVI в. и распространилась во всех странах Европы. Её широко применяли и применяют для украшения интерьеров помещений, различной мебели, сувениров и т. п.





## Материалы для маркетри

Для мозаичных работ используют шпон из всех пород древесины. Шпон должен быть абсолютно сухим, чтобы не появлялись трещины после приклеивания набора к основе. Для мелких деталей применяют шпон из древесины со слабо выраженной текстурой — липы, груши, берёзы. Для более крупных — шпон из клёна, дуба, ореха, ясеня, вяза, палисандра, карагача и др.

Для двухцветной мозаики наиболее гармоничными получаются следующие сочетания древесины: бук и морёный дуб, клён и орех, груша и палисандр. При выполнении трёхцветной мозаики — бук и морёный дуб; клён, орех и морёный дуб; дуб, клён и др.

